

-洪水キキクルと水害リスクラインを統合表示します！-

これまで、気象庁では「洪水警報の危険度分布」(洪水キキクル)を、水管理・国土保全局では「国管理河川の洪水の危険度分布」(水害リスクライン)を運用し、それぞれのホームページから提供してきました。

今年2月から、気象庁と水管理・国土保全局では、これらの情報を気象庁ホームページの洪水キキクルのページで一体的に表示する取組を開始しました。

これにより自治体・住民の皆様が、詳細なリスク情報を洪水キキクルページ(気象庁HP)でワンストップで確認することが可能になります。

洪水キキクルのページ:

<https://www.jma.go.jp/bosai/risk/#elements:flood>

水害リスクラインのページ:

<https://frl.river.go.jp>

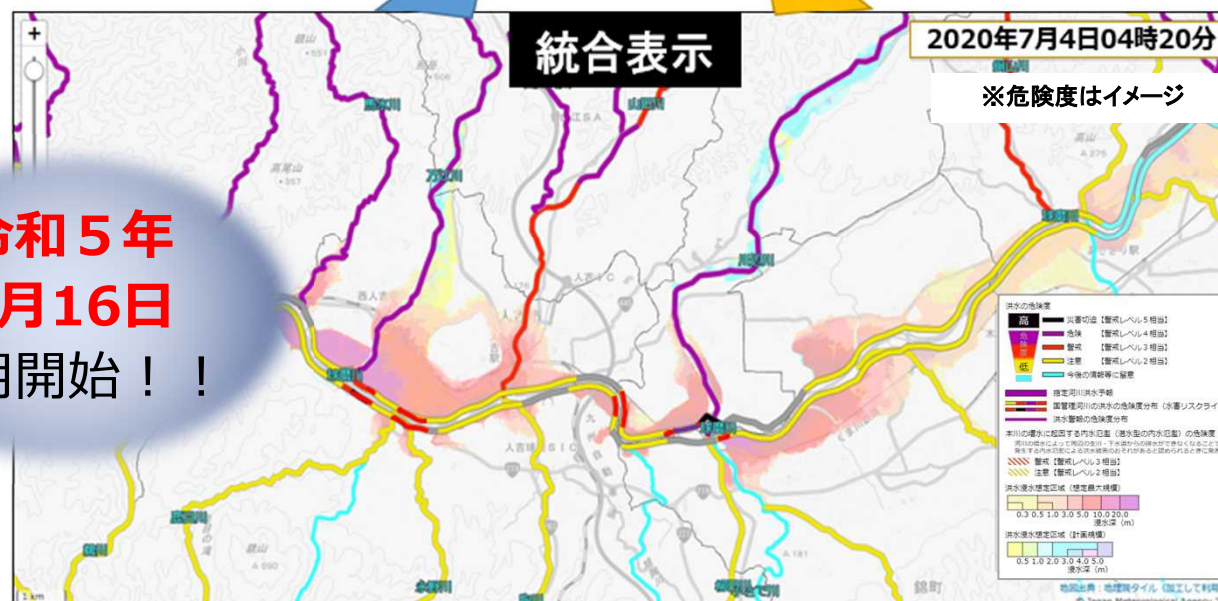
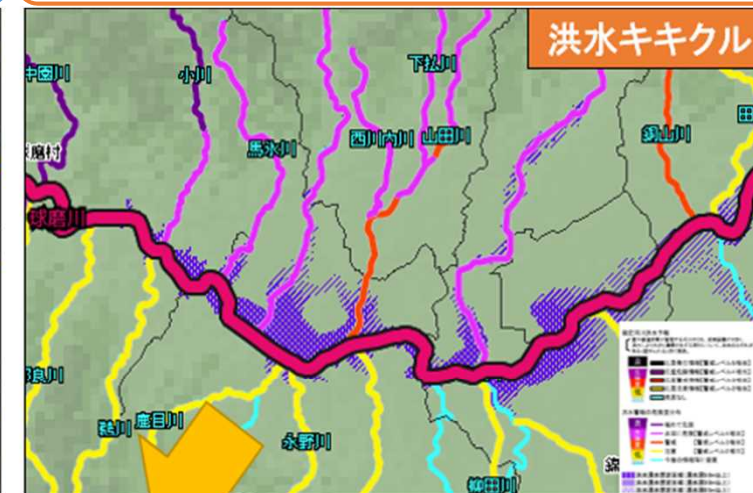
「国管理河川の洪水の危険度分布※」 (水害リスクライン)

※ 大河川のきめ細かな越水・溢水の危険度を伝える



「洪水警報の危険度分布※」 (洪水キキクル)

※ 中小河川の洪水危険度を伝える



気象庁HPにおける危険度分布の見方

表示画面を拡大縮小することにより、大川は「水害リスクライン」と「指定河川洪水予報」の表示切替が可能です。

- **拡大時**： 「水害リスクライン」の詳細な危険度を表示
- **縮小時**： これまで通り「指定河川洪水予報の発表状況」を表示

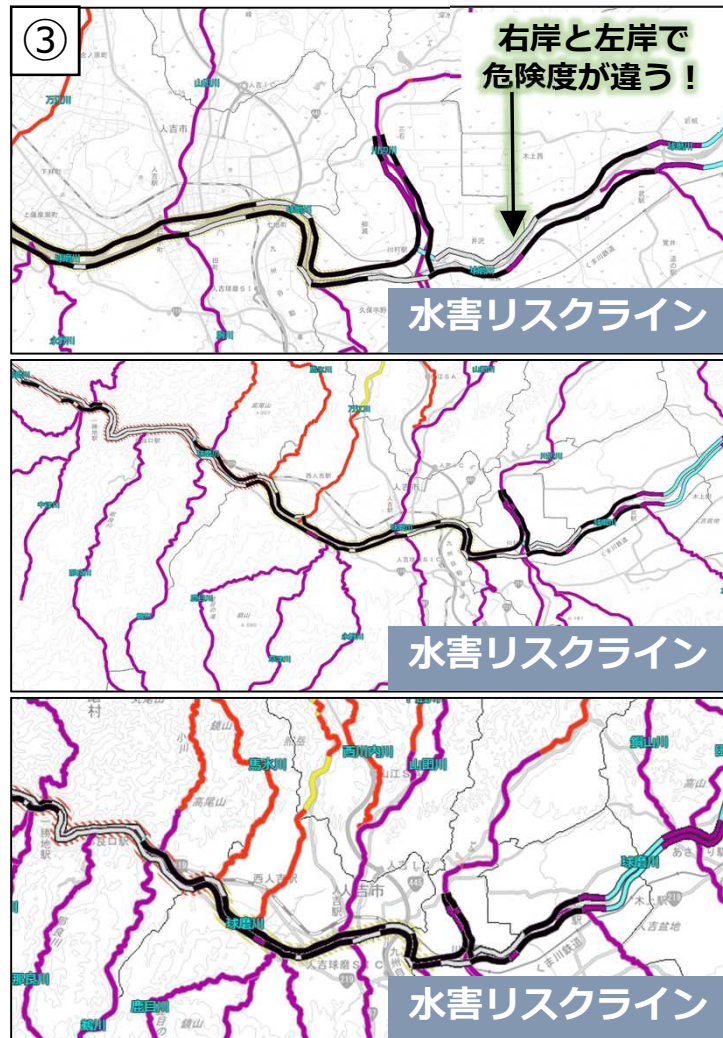
- ※ 県の指定河川洪水予報区域：
拡大時もこれまで通り指定河川洪水予報の発表状況を表示
- ※ 一定時間以上水害リスクラインが遅延した場合（障害等含む）：
拡大時も指定河川洪水予報の発表状況を表示

① 縮小時は、指定河川洪水予報が表示されます。球磨川は警戒レベル5相当を示す黒で塗りつぶされています。

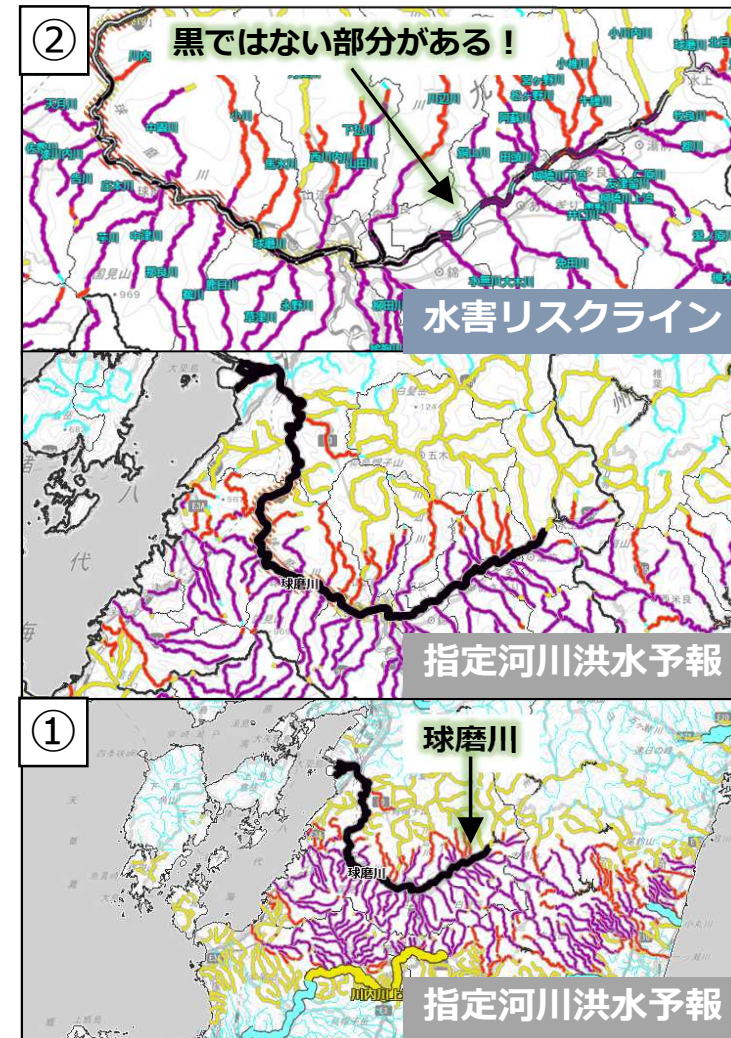
② 拡大して水害リスクラインを表示すると、ところどころ黒ではない部分もわかります。

③ さらに拡大すると、川の右岸と左岸で危険度が異なることがわかります。

拡大



縮小



2022年8月4日 石川県 梯川 における表示例

- 2022年8月4日14時30分、石川県の梯川に警戒レベル5相当の氾濫発生情報を発表
- 水害リスクラインでは2時間以上前から上流部で危険度が高まっていることが確認可能
→ **きめ細かく危険度が高まっている地点を把握できる**

4日14時30分 氾濫発生

梯川氾濫発生情報

梯川洪水予報 第3号
洪水警報
令和4年8月4日14時30分
金沢河川国道事務所 金沢地方気象台 共同発表

【警戒レベル5相当情報【洪水】】
梯川では、(堤防越水による)氾濫が発生

(主文)
【警戒レベル5相当】災害が発生しています。梯川では、埴田町、鶴川町、遊泉寺町地先10.2kから10.6k(右岸)付近において(堤防越水による)氾濫が発生しました。直ちに、市町村からの避難情報を確認するとともに、各自安全確保を図るなど、適切な防災行動をとってください。

～ 以下略 ～



2時間以上前

統合後



4日12時00分 時点

