

# 気象に関する参考資料

-気象庁が提供している雪に関する情報-

2022年12月  
福島地方气象台

福島県では、12月2日に福島市で初雪を観測しました。これから本格的な雪のシーズンが到来し、雪への対応が必要な日が多くなってきます。

そこで、**気象庁が提供している雪に関する情報を3つご紹介**します。雪道への備えやお出かけの際の移動経路の検討、防災対応等に是非ご活用ください。

## 気象庁が提供している雪に関する3つの情報

|   | 発表の時期      | 名称                  |
|---|------------|---------------------|
| ① | 5日前から当日    | 早期注意情報<br>(警報級の可能性) |
| ② | 前日から当日     | 天気分布予報              |
| ③ | 当日(6時間後まで) | 今後の雪                |

## 情報の活用例

- ① 2～5日前には、「**早期注意情報**」を確認し、旅行計画の見直しを行い、今後の気象情報に注意する。
- ② 前日には、「**天気分布予報**」を確認し、降雪量や天気の分布から旅行計画の見直しを行う。
- ③ 当日は、「**今後の雪**」を確認し、交通経路の雪の実況や予想から、迂回路の選定や旅行の延期等を検討する。

# ①早期注意情報 ～5日前から当日を対象～

警報級の現象が5日先までに予想されているときには、その可能性を「**早期注意情報（警報級の可能性）**」として【高】、【中】の2段階で発表しています。翌日までの「早期注意情報（警報級の可能性）」は、定時の天気予報の発表（毎日05時、11時、17時）に合わせて、天気予報の対象地域と同じ発表単位（中通り、浜通り、会津）で発表しています。また、2日先から5日先までの「早期注意情報（警報級の可能性）」は、週間天気予報の発表（毎日11時、17時）に合わせて、週間天気予報の対象地域と同じ発表単位（中通り・浜通り、会津）で発表しています。

雪を対象にした「早期注意情報（警報級の可能性）」では、警報級の可能性に加えて、6時間最大降雪量、24時間最大降雪量も発表しています。**利活用のイメージは下図をご覧ください。**

## 早期注意情報（警報級の可能性）の【高】及び【中】の利活用のイメージ

|   | 翌日まで   | 2日先から5日先まで   |
|---|--|--|
|   | 積乱雲や線状降水帯などの小規模な現象に伴う大雨等から、台風・低気圧・前線などの大規模な現象に伴う大雨等までが対象。  | 台風・低気圧・前線などの大規模な現象に伴う大雨等が主な対象。   |
| 発表時刻・発表単位   | 天気予報に合わせて発表<br>毎日05時・11時・17時に、一次細分区域ごとに発表  | 週間天気予報に合わせて発表<br>毎日11時・17時に、府県予報区ごとに発表   |
| <b>【高】</b><br>対象区域内のいずれかの市町村で警報発表中、又は、警報を発表するような現象発生の可能性が高い状況。      | 翌日までの期間に早期注意情報（警報級の可能性）の【高】が発表されたときは、危険度が高まりつつあり、「 <u>警報に切り替える可能性が高い注意報</u> 」や「 <u>予告的な府県気象情報</u> 」等がすでに発表されているか、まもなく発表されることを表しています。命に危険が及ぶような <b>警報級の現象が予想される詳細な時間帯を気象警報・注意報等で確認してください。</b> | 数日先の早期注意情報（警報級の可能性）の【高】や【中】が発表されたときは、 <b>心構えを早めに高めて、これから発表される「<u>台風情報</u>」や「<u>予告的な府県気象情報</u>」の内容に十分留意するようにしてください。</b> |
| <b>【中】</b><br>【高】ほど可能性が高くないが、対象区域内のいずれかの市町村で警報を発表するような現象発生可能性がある状況。 | 翌日までの期間に早期注意情報（警報級の可能性）の【中】が発表されたときは、これをもって直ちに避難等の対応をとる必要はありませんが、 <b>深夜などの警報発表も想定して心構えを一段高めておくようにしてください。</b>   |  |

【高】の方が【中】よりも空振りが少ない。

「翌日まで」の方が「2日先から5日先まで」よりも見逃しが少ない。



暫くは警報級の大雪となる可能性があるみたいだ。  
来週の旅行は延期にしようかなあ・・・。  
今後の気象情報に注意しなくちゃ。

| 福島県の早期注意情報（警報級の可能性） |         | 2017年1月12日11時 福島地方気象台 発表 |              |              |       |       |     |     |     |     |  |
|---------------------|---------|--------------------------|--------------|--------------|-------|-------|-----|-----|-----|-----|--|
|                     |         | 12日                      |              |              | 13日   |       |     | 14日 | 15日 | 16日 |  |
|                     |         | 12-18                    | 18-24        | 00-06        | 06-12 | 12-24 |     |     |     |     |  |
| 大雨                  | 警報級の可能性 | -                        | -            | -            | -     | -     | -   | -   | -   |     |  |
|                     | 1時間最大   | 5以下                      | 5以下          | 5以下          | 15以下  | 25以下  |     |     |     |     |  |
|                     | 3時間最大   | 5以下                      | 5以下          | 5以下          | 15以下  | 25以下  |     |     |     |     |  |
|                     | 24時間最大  | 5以下                      | 5以下          | 5以下          | 15以下  | 25以下  |     |     |     |     |  |
| 大雪                  | 警報級の可能性 | 高                        | 高            | 高            | 中     | 中     | 中   | 中   | 中   |     |  |
|                     | 6時間最大   | 15<br>会津南部30             | 25<br>会津南部30 | 20<br>会津南部25 | 10    | 10    | 10  | 10  | 10  |     |  |
|                     | 24時間最大  |                          |              |              | 10    | 10    | 10  | 10  | 10  |     |  |
| 暴風(雪)               | 警報級の可能性 | -                        | -            | -            | -     | -     | -   | -   | -   |     |  |
|                     | 最大風速    | 9以下                      | 9以下          | 9以下          | 9以下   | 9以下   | 9以下 | 9以下 | 9以下 |     |  |

翌日まで  
2日先から5日先まで

翌朝まで警報級の大雪となる可能性が高いことがわかる

翌朝以降も警報級の大雪となる可能性があり、明後日以降も大雪に備えておくべきことがわかる

気象庁HP：福島県の早期注意情報（警報級の可能性）  
[https://www.jma.go.jp/bosai/warning/#area\\_type=offices&area\\_code=070000&lang=ja](https://www.jma.go.jp/bosai/warning/#area_type=offices&area_code=070000&lang=ja)

※ 大雨、高潮に関して、【高】又は【中】が予想されている場合は、災害への心構えを高める必要があることを示す警戒レベル1です。  
(内閣府「避難情報に関するガイドライン」P27の内容に基づき整理)

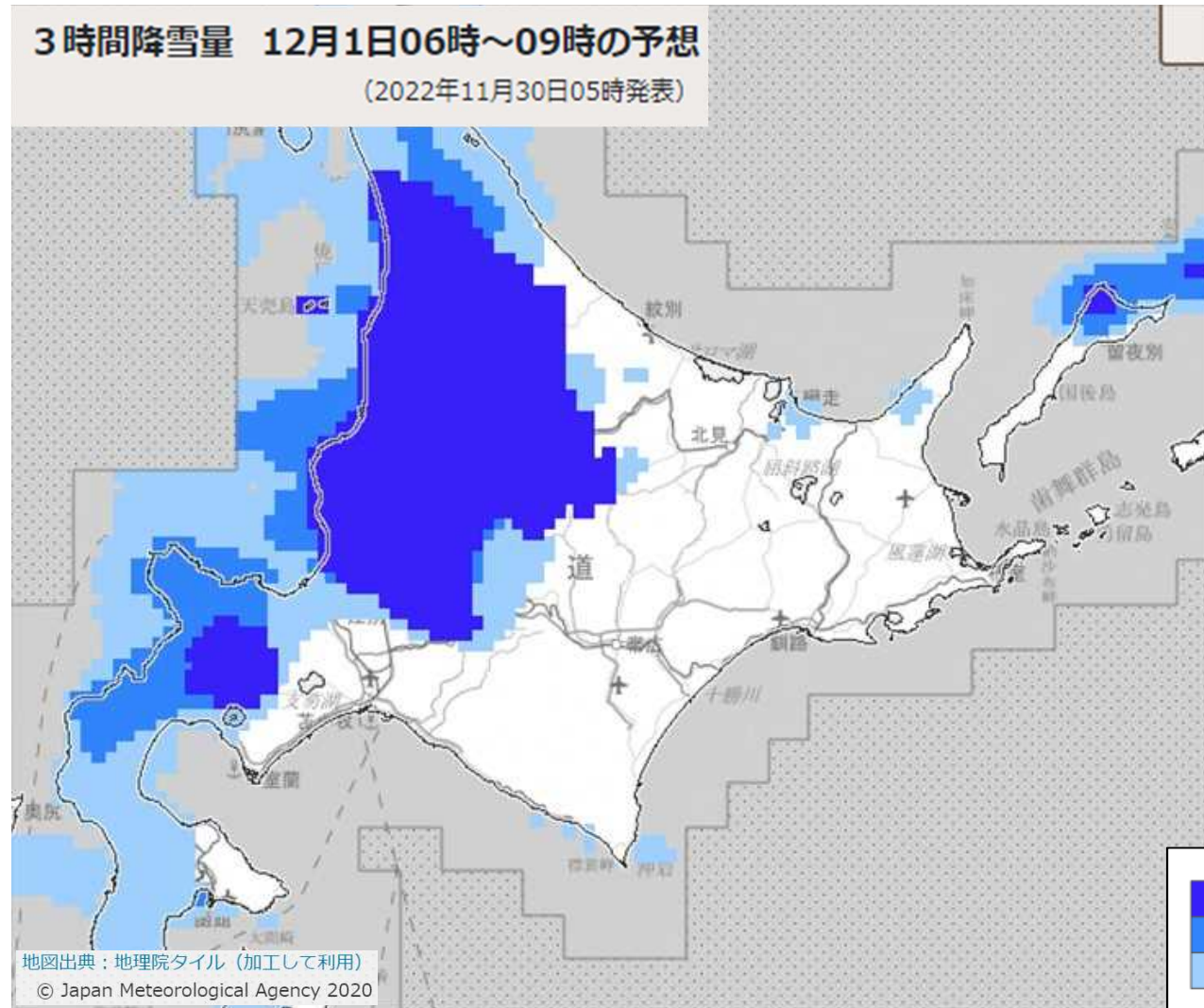


## ②天気分布予報 ～前日から当日を対象～

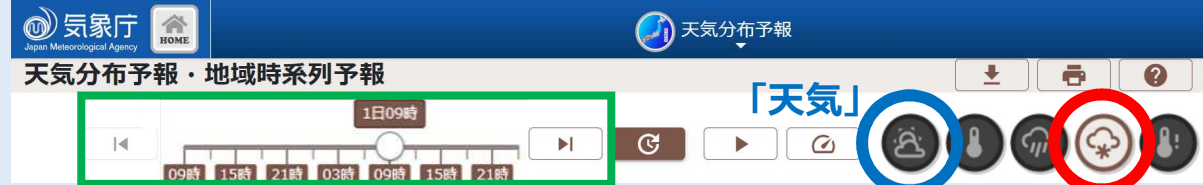
「**天気分布予報**」は、日本全国を5kmの正方形のマスキに分け、そのそれぞれにおける、代表的な天気、気温、降雪量や降水量等を翌日の24時まで予報したものです。色別で表示しているため、全国または各地域のそれぞれの要素の分布と変化傾向がひと目でわかります。毎日5時、11時、17時に発表しています。翌日の24時まで、3時間毎の3時間降雪量や天気を確認できるため、旅行日前日の旅行計画の見直しなどに活用いただけます。

3時間降雪量 12月1日06時～09時の予想

(2022年11月30日05時発表)



地図出典：地理院タイル（加工して利用）  
© Japan Meteorological Agency 2020



翌日の24時まで 「3時間降雪量」を選択！

「3時間降雪量」を選択すると、「降雪量なし」「1～2cm」「3～5cm」「6cm以上」の4段階で3時間降雪量が表現されます。

予想時刻を変更するには、ページの上部の時刻変更のスライダー、または、右向き・左向きの矢印を利用してください。

旅行先の明日の天気は雪みたいだ。  
友達ともう一度旅行計画について  
相談をしようかな。



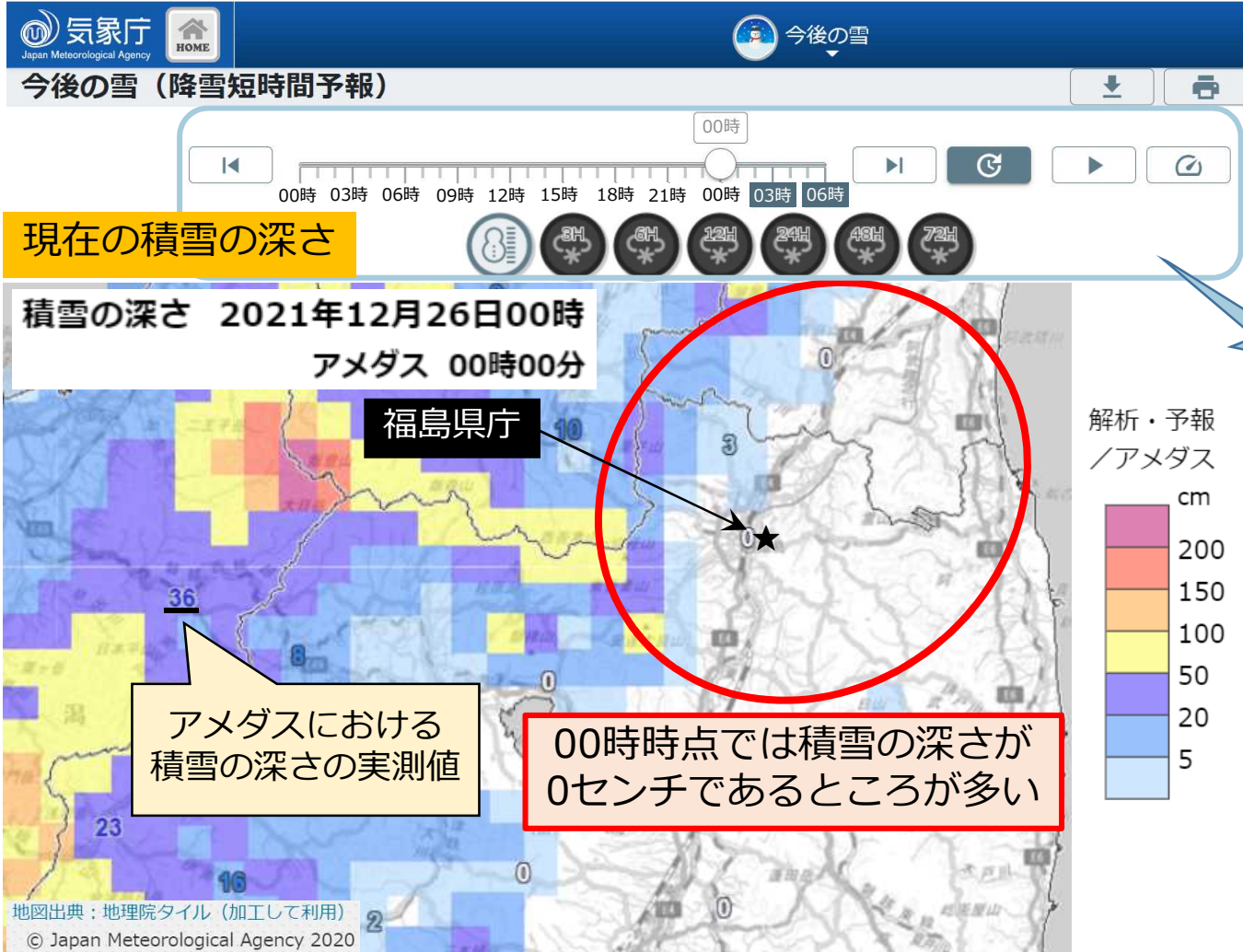
気象庁HP：福島県の「天気分布予報（3時間降雪量）」

<https://www.jma.go.jp/bosai/wdist/#zoom:9/lat:37.436485/lon:139.977905/colordepth:deep/elements:s3>

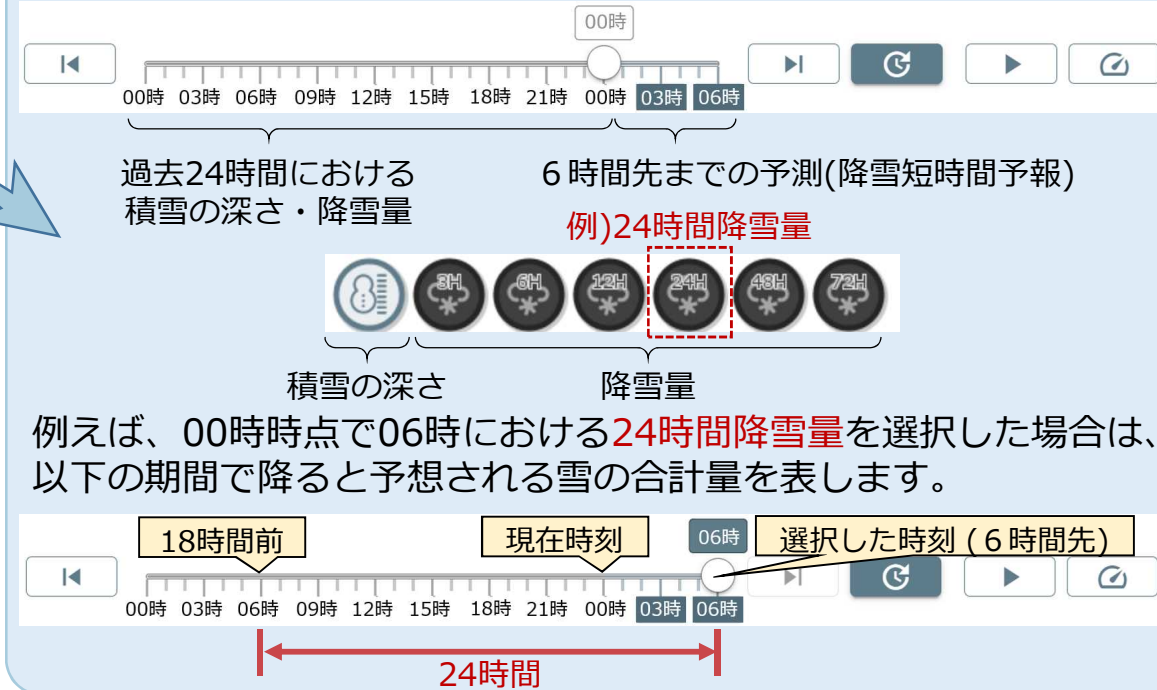
### ③今後の雪（実況）

「今後の雪」のページでは、1時間毎に推定した6時間先までの積雪の深さと降雪量の分布の予報(降雪短時間予報)をご覧ください。また、実況（現在）の積雪の深さと降雪量の分布を、過去24時間まで遡って表示できます。降雪量については、3時間、6時間、12時間、24時間、48時間、72時間降雪量をご覧ください。

このページでは、「今後の雪」のうち**実況（現在）の積雪の深さ**について解説します。下図は、昨年12月26日00時現在の積雪の深さです。中通りから浜通りにかけての平地では雪が積もっていないことがわかります。



図上部のスライダーを動かすことで、表示する時間を変更することができます。また、雪だるまや雲のマークを選択することで、表示する要素(積雪の深さや降雪量)をお選びいただけます。



気象庁HP：福島県の「今後の雪」

<https://www.jma.go.jp/bosai/snow/#zoom:9/lat:37.436485/lon:139.977905/colordepth:deep/elements:snowd>



### ③今後の雪（予報）～当日（6時間後まで）を対象～

このページでは、「今後の雪」のうち降雪量と積雪の深さの予報(降雪短時間予報)について解説します。下の図は、前ページの図(26日00時)から6時間先(26日06時)における、降雪量と積雪の深さの予報(降雪短時間予報)です。中通り北部から浜通り北部では、6時間降雪量が5～9センチで積雪の深さが5～19センチの予報から、道路状況が悪化する可能性が高いことが分かります。車での移動を見合わせる、経路を変更するなどの検討や除雪の判断等に活用いただけます。

#### 6時間先までの降雪量

アメダス データなし

06時時点では  
6時間降雪量が  
5～9センチ  
と予報

#### 6時間先の積雪の深さ

アメダス データなし

06時時点では積雪の深さが  
5～19センチと予報

#### 使用上の注意点

- 1時間ごとに更新されますので、最新の予報をご利用ください。
- 積雪の深さ及び降雪量について、表示する値は約5km四方の平均値のため、**局地的な降雪の量は表現できません。**
- 積雪の深さ・降雪量の**分布の傾向を把握するための資料**としてご利用ください。
- 雪の広がりには適切に予報できる一方で、量的には過少に予想する傾向があります。量的予報については、気象情報や警報・注意報など、**最新の気象情報等を併せてご利用ください。**

これから相馬市経由で福島市からいわき市に行く予定だったけど、郡山市経由に経路を変更しよう！

