

令和3年台風第9号について

令和3年8月8日
福岡管区气象台

台風第9号に関する警戒・注意事項

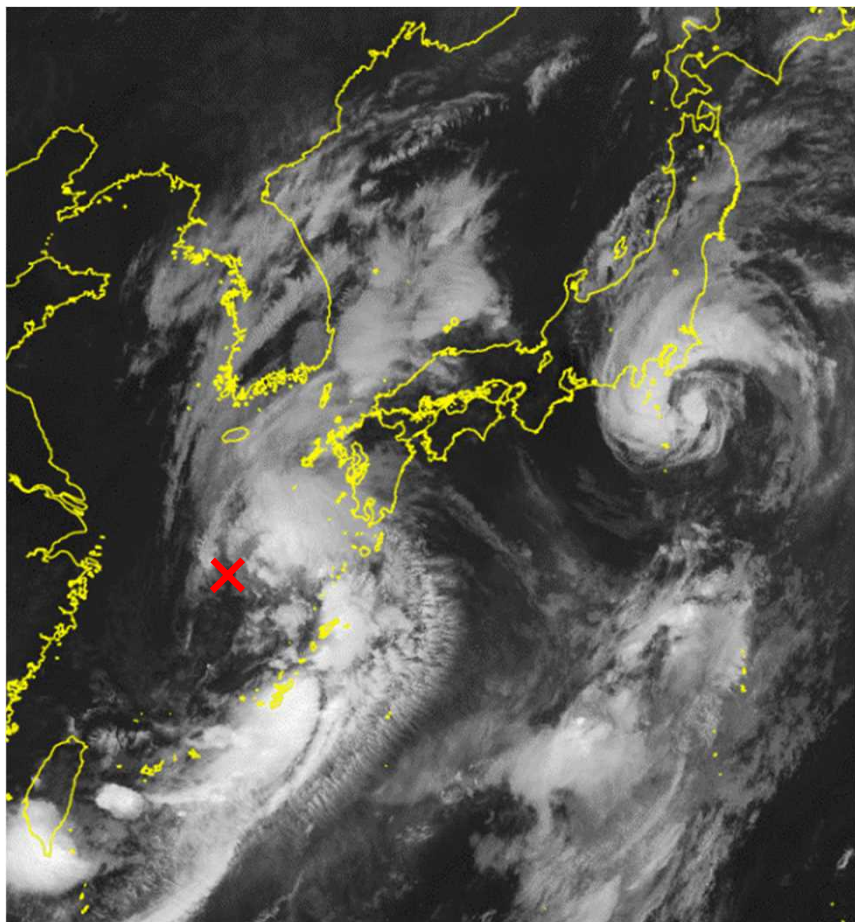
- 台風は東シナ海を北東へ進み、8日夜から9日未明にかけて九州に最も接近し、上陸するおそれ。
- 台風第9号の接近に伴い、九州では8日午後から9日午前にかけて、広い範囲で大荒れの天気となる見込み。
- すでに奄美地方が風速15メートル以上の強風域に入っており、今後、九州の全域で強風域に入る見込み。8日夜から9日朝にかけて非常に強い風が吹き、沿岸の海域では大しけとなる見込み。
- 今後、台風本体や周辺の雨雲が流れ込み、9日朝にかけて非常に激しい雨や激しい雨が降り、大雨となる見込み。
- 大潮の時期となっており、また台風の接近と満潮時刻が重なるため、潮位が高くなる見込み。

【土砂災害、低地の浸水、河川の増水や氾濫、高潮に厳重に警戒】
【暴風、うねりを伴った高波に警戒】

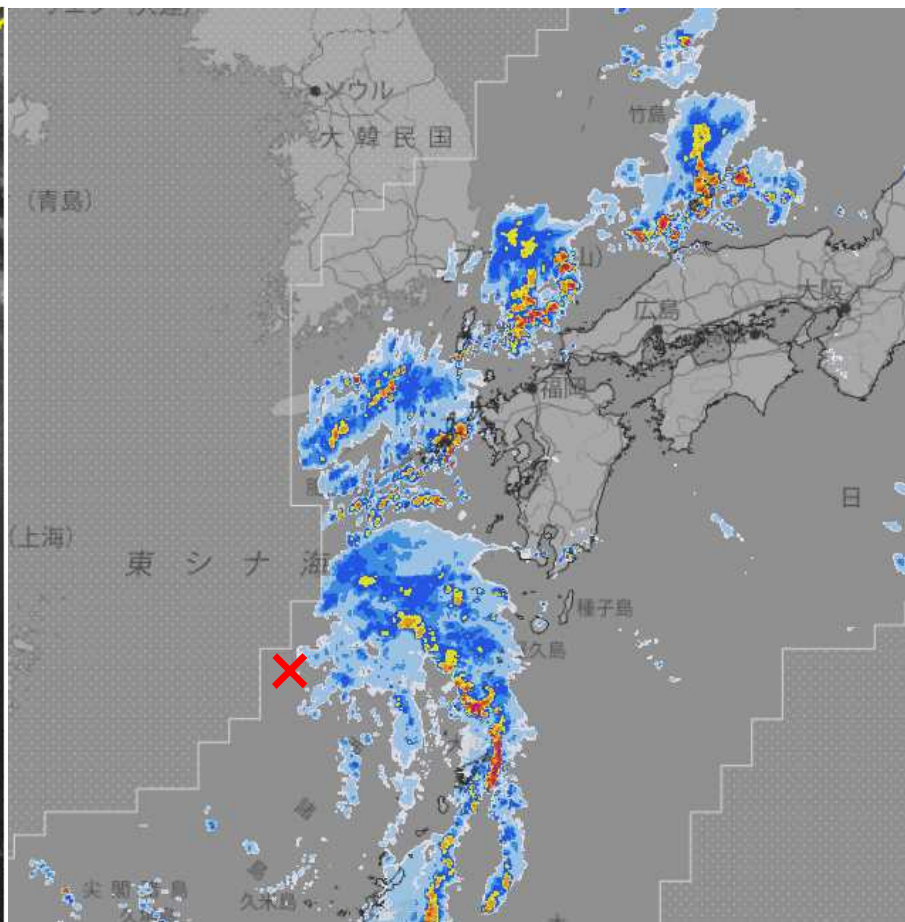
※最新の台風進路予報・気象情報等に留意し、早めの対策をお願いいたします。

気象衛星・レーダーの実況（8日09時現在）

- 台風の北側、東側に発達した雨雲が広がっている。
- 海上では局地的に非常に激しい雨を解析している。

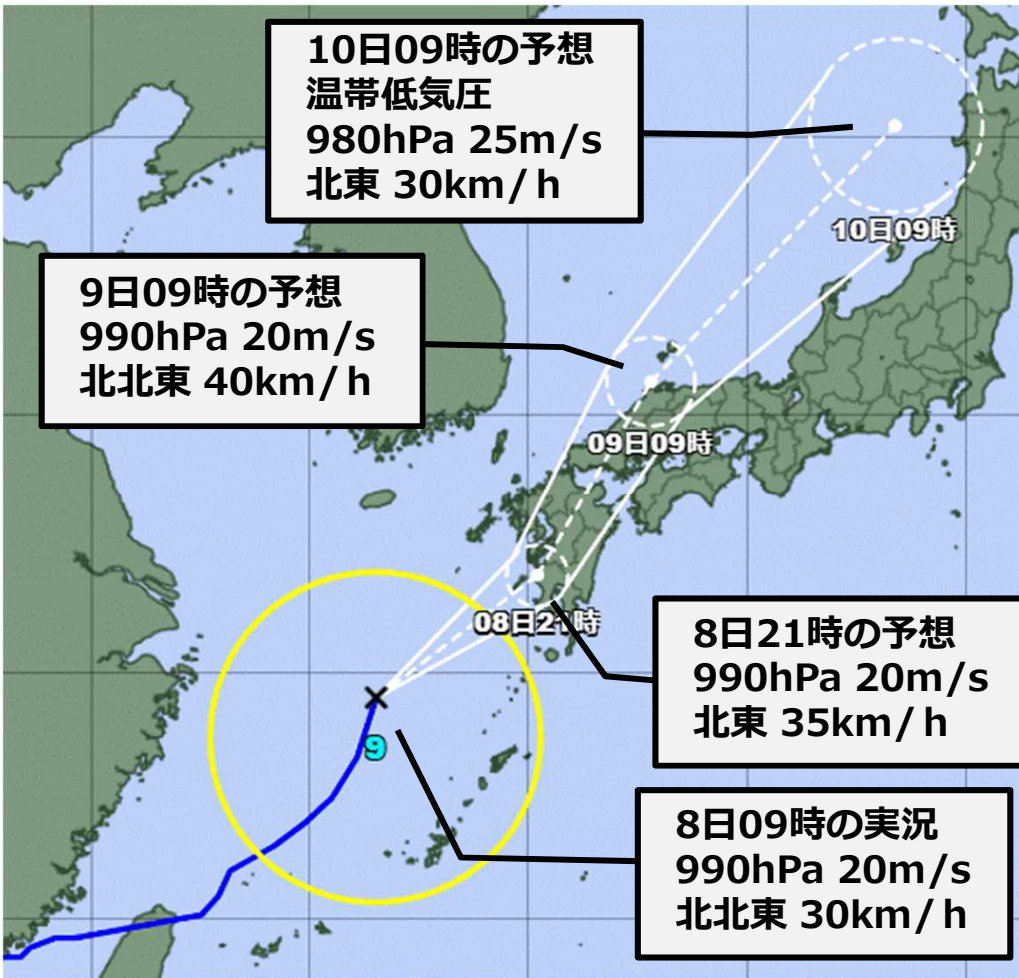


8月8日9時 気象衛星図



8月8日9時 気象レーダー

台風第9号の進路予報 (8日09時現在)



10日09時の予想
温帯低気圧
980hPa 25m/s
北東 30km/h

9日09時の予想
990hPa 20m/s
北北東 40km/h

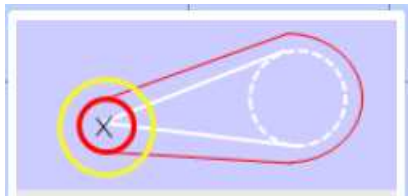
8日21時の予想
990hPa 20m/s
北東 35km/h

8日09時の実況
990hPa 20m/s
北北東 30km/h

<8日09時の実況>
存在地域 奄美大島の西北西約320km
中心位置 北緯29度30分 東経126度30分
進行方向、速さ 北北東 30km/h
中心気圧 990hPa
中心付近の最大風速 20m/s
最大瞬間風速 30m/s
15m/s以上の強風域 南側 460km北側 280km

<8日21時の予報>
存在地域 薩摩川内市付近
予報円の中心 北緯31度55分 東経130度10分
進行方向、速さ 北東 35km/h
中心気圧 990hPa
中心付近の最大風速 20m/s
最大瞬間風速 30m/s
予報円の半径 65km

<9日09時の予報>
存在地域 松江市の西北西約30km
予報円の中心 北緯35度35分 東経132度50分
進行方向、速さ 北北東 40km/h
中心気圧 990hPa
最大風速 20m/s
最大瞬間風速 30m/s
予報円の半径 95km



- 予報円 (白い破線の円)
台風の中心が入る確率が70%
- 暴風警戒域 (赤線の囲み)
暴風域に入るおそれのある範囲
- 強風域 (黄色い円)
15m/s以上の風の範囲
- 暴風域 (赤い円)
25m/s以上の風の範囲

警戒・注意期間 (8日09時現在)

		8日				9日							
		12-15時	15-18時	18-21時	21-24時	0-3時	3-6時	6-9時	9-12時	12-15時	15-18時	18-21時	21-24時
		昼過ぎ	夕方	夜の はじめ頃	夜遅く	未明	明け方	朝	昼前	昼過ぎ	夕方	夜の はじめ頃	夜遅く
大雨(浸水) (ミリ)	山口県		30	40	50	60	30	30	30	30			
	福岡県		40	60	60	40	30						
	佐賀県		30	50	50	30	30						
	長崎県	50	70	70	50	60	30						
	大分県		30	50	60	60	60	30					
	熊本県		50	70	70	70	50	30					
	宮崎県	50	50	70	70	30							
鹿児島県	40	70	70	70	30								
暴風 (メートル)	山口県		10	10	15	20	20	20	18	15	15	15	10
	福岡県		12	15	20	20	20	20	18	15	15	15	
	佐賀県		12	18	20	20	18	15	15	15	12	10	
	長崎県	15	15	18	20	20	18	15	15	15	12		
	大分県		12	15	18	20	20	20	18	15	15	15	
	熊本県	15	15	18	20	20	20	18	15	15	15	10	
	宮崎県		15	18	18	17	17	15	15	15			
鹿児島県	15	15	20	20	20	18	15	15					
波浪 (メートル)	山口県		1.5	2	2.5	3	3	3	3	3	2.5	2.5	
	福岡県		2	2.5	3	3	3	3	3	3	2.5	2.5	
	佐賀県		1.5	2.5	2.5	2.5	2.5	2.5	2.5	2.5	2.5		
	長崎県	2.5	3	3	4	4	4	3	3	3	3	2.5	2.5
	大分県	2.5	3	4	5	5	5	5	4	4	3	2.5	2
	熊本県		2.5	3	4	4	4	4	3	2.5	2.5		
	宮崎県		3	4	5	5	5	4	4	3	3	2.5	
鹿児島県	4	5	6	6	6	5	4	4	3	2.5	2.5	2.5	
高潮	山口県												
	福岡県												
	佐賀県												
	長崎県												
	大分県												
	熊本県												
宮崎県													
鹿児島県													

警報級 注意報級

予想雨量 (8日09時現在)

単位:ミリ

	予想雨量(多い所)	
	1時間雨量	9日12時までの24時間雨量
山口県	60	250
福岡県	60	180
佐賀県	50	180
長崎県	70	250
大分県	60	250
熊本県	70	300
宮崎県	70	300
鹿児島県	70	300

台風第9号に関する警戒・注意事項

- 台風は東シナ海を北東へ進み、8日夜から9日未明にかけて九州に最も接近し、上陸するおそれ。
- 台風第9号の接近に伴い、九州では8日午後から9日午前にかけて、広い範囲で大荒れの天気となる見込み。
- すでに奄美地方が風速15メートル以上の強風域に入っており、今後、九州の全域で強風域に入る見込み。8日夜から9日朝にかけて非常に強い風が吹き、沿岸の海域では大しけとなる見込み。
- 今後、台風本体や周辺の雨雲が流れ込み、9日朝にかけて非常に激しい雨や激しい雨が降り、大雨となる見込み。
- 大潮の時期となっており、また台風の接近と満潮時刻が重なるため、潮位が高くなる見込み。

【土砂災害、低地の浸水、河川の増水や氾濫、高潮に厳重に警戒】
【暴風、うねりを伴った高波に警戒】

※最新の台風進路予報・気象情報等に留意し、早めの対策をお願いいたします。

○気象台の発表する台風進路予報・警報・気象情報等に留意し、
自分の命、大切な人の命を守るため、暴風が吹き始める前に、
夜間になる前に、早めの対策をお願いいたします。

※お住まいの場所が安全な場所か否かハザードマップなどで改めて確認し、安全ならば自宅内での安全確保を、
危険な場合は指定された避難場所への移動のほか、安全な親戚・知人宅等への移動も考えてください。
新型コロナウイルス感染の懸念もありますが、危険な場所にいる人は自宅の外への避難をためらわないでください。