

～ 定例記者会 ～

# 九州・山口県の地震活動 (2026年5月1日～6月18日)

令和8年6月23日  
福岡管区気象台  
地震火山課

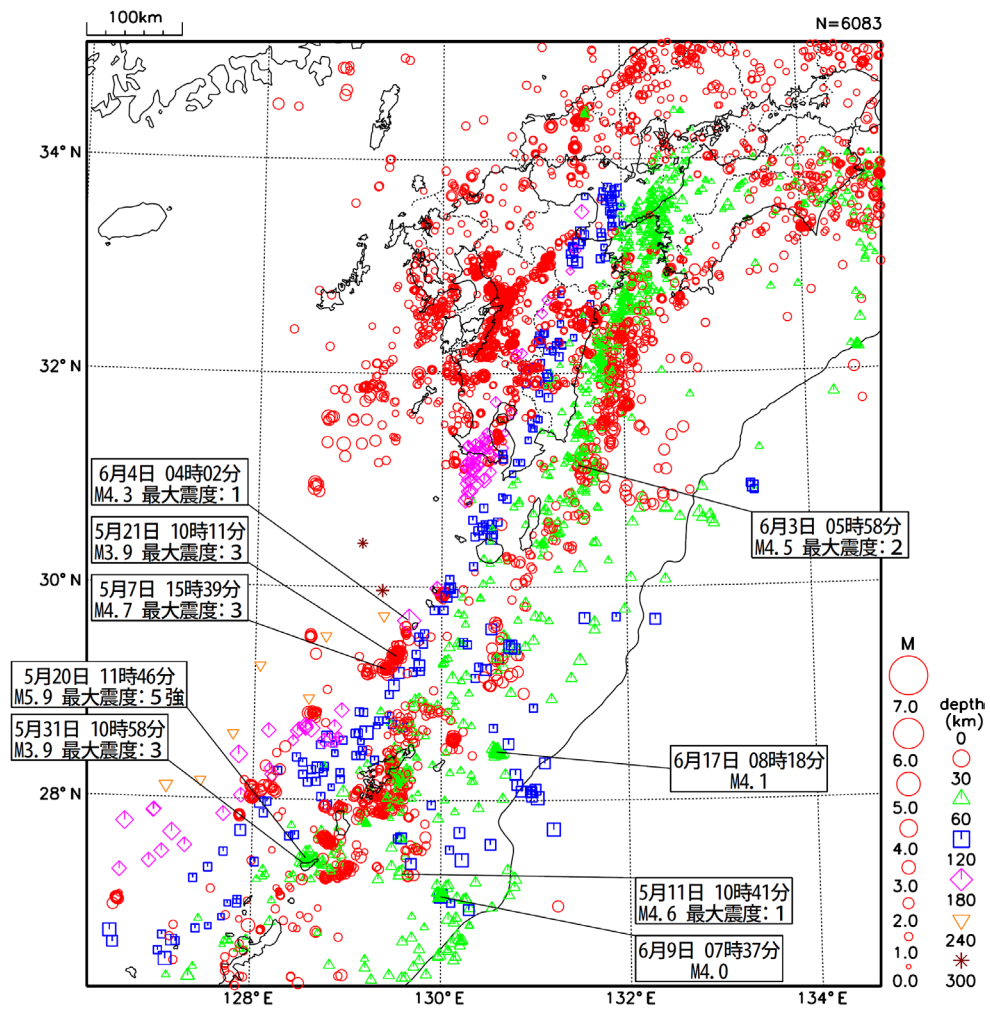
## 今回のポイント

- 5月20日 沖縄本島近海(沖永良部島付近)の地震
  - ・ 鹿児島県与論町で震度5強を観測。

## その他の地震活動

- ・ 6月8日 フィリピン諸島、ミンダナオの地震
- ・ 福岡県内では目立った活動は無し

# 九州・山口県の地震活動 (2026年5月1日～6月18日)



## 震央分布図

(2026年5月1日～6月18日、深さ0～300km、M $\geq$ 0.0)

図中の吹き出しはM $\geq$ 4.0または九州・山口県で震度3以上  
ただし、吹き出し内の最大震度は九州・山口県以外の場合も含む

### 【活動概況】

＜M4.0以上の地震＞ 7回  
5月:3回、6月(18日まで):4回

### ＜最大規模の地震＞

5月20日11時46分  
沖縄本島近海(沖永良部島付近) M5.9  
最大震度5強

### ＜震度3以上を観測した地震＞ 4回

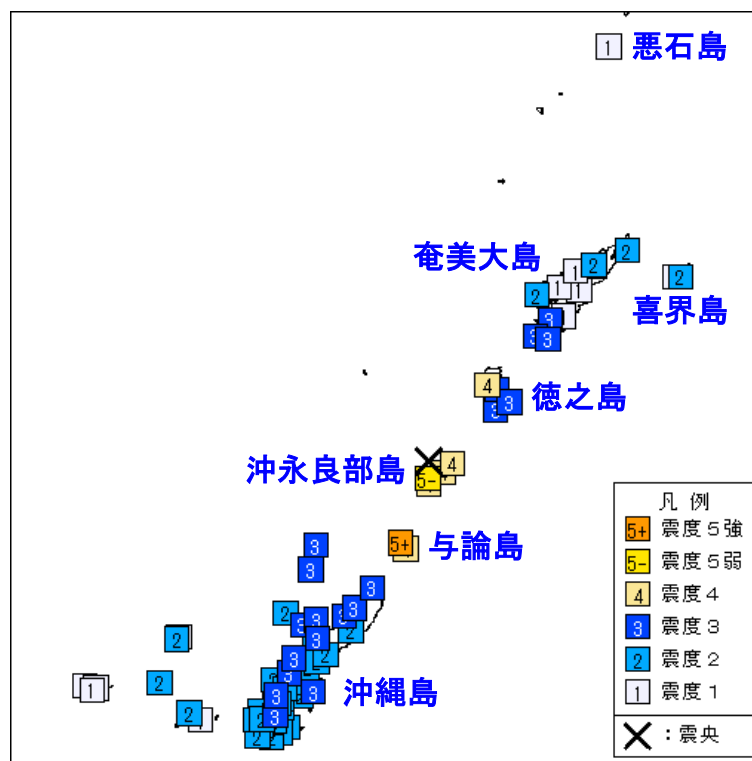
- 5月7日15時39分  
トカラ列島近海(小宝島付近) M4.7  
最大震度3
- 5月20日11時46分  
沖縄本島近海(沖永良部島付近) M5.9  
最大震度5強
- 5月21日10時11分  
トカラ列島近海(小宝島付近) M3.9  
最大震度3
- 5月31日10時58分  
沖縄本島近海(沖永良部島付近) M3.9  
最大震度3

# 今回のポイント

## 「沖縄本島近海(沖永良部島付近)の地震」

### ～震度の観測状況～

- 5月20日11時46分に沖縄本島近海(沖永良部島付近)でM5.9の地震(深さ50km)が発生し、鹿児島与論町で震度5強を観測したほか、鹿児島県、沖縄県で震度5弱～1を観測。
- この地震の震源付近では、今期間に震度1以上を観測した地震が4回(震度5強:1回、震度3:1回、震度1:2回)発生。

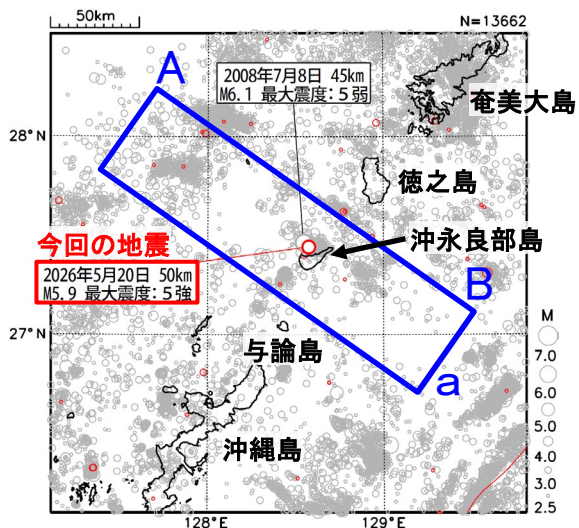


5月20日11時46分 M5.9  
震度分布図(観測点別)

# 「沖縄本島近海(沖永良部島付近)の地震」

## ～地震活動の状況～

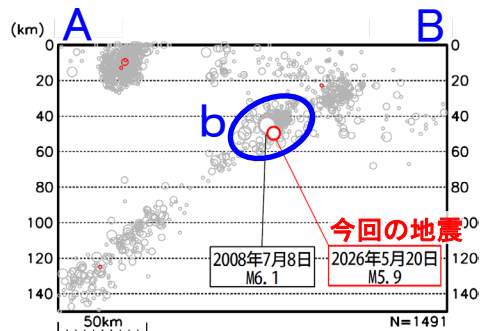
- 1994年10月以降の活動をみると、今回の地震の震源付近では、M5.0以上の地震が時々発生。
- 2008年7月8日にM6.1の地震(深さ45km)が発生し、鹿児島県与論町で震度5弱を観測。



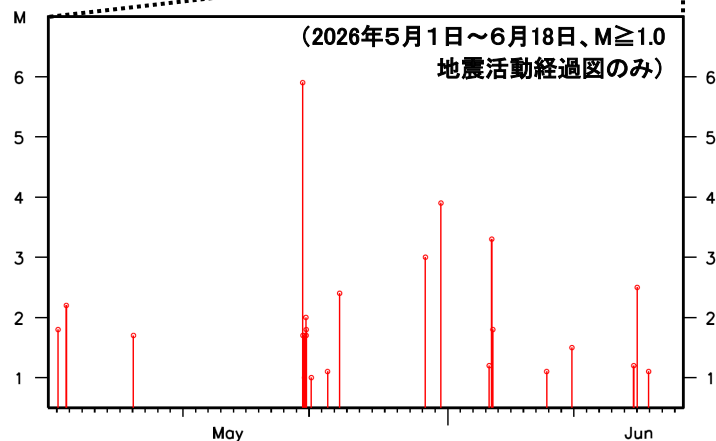
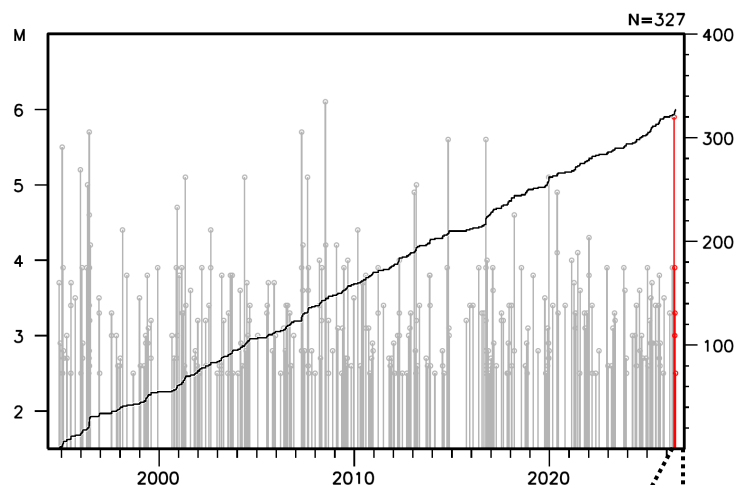
震央分布図

(1994年10月1日～2026年6月18日、深さ0～150km、M $\geq$ 2.5)

※2026年5月1日以降に発生した地震を赤色で表示



震央分布図領域a内の断面図(A-B投影)



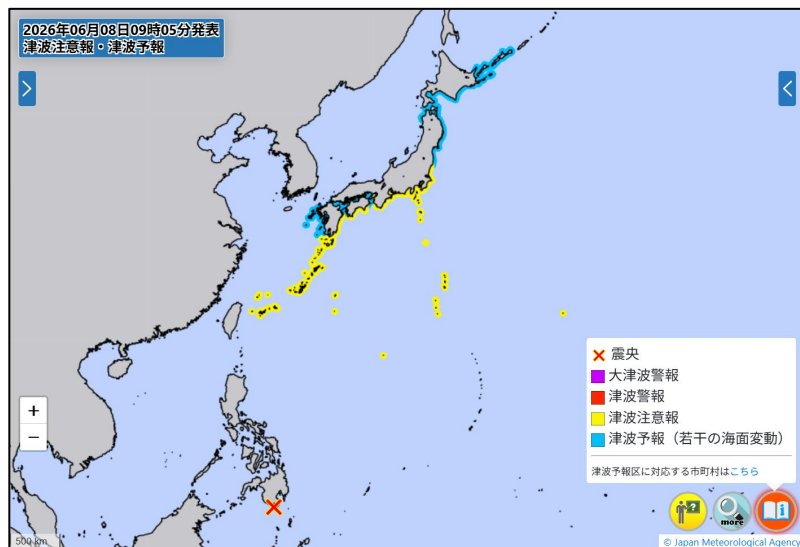
断面図領域b内の地震活動経過図及び回数積算図

- 6月8日08時37分(日本時間)にフィリピン諸島、ミンダナオの深さ55kmでMw7.7 (Mwは気象庁によるモーメントマグニチュード) の地震が発生。
- 同日09時05分に茨城県から沖縄県にかけての太平洋沿岸、伊豆諸島、小笠原諸島に津波注意報を発表(同日16時50分に解除)。
- 宮崎県の宮崎港、鹿児島県の種子島熊野で0.2m(速報値)など、三重県から沖縄県にかけての太平洋沿岸、伊豆諸島、小笠原諸島で津波を観測。

### 九州の津波観測点の観測値(速報値)

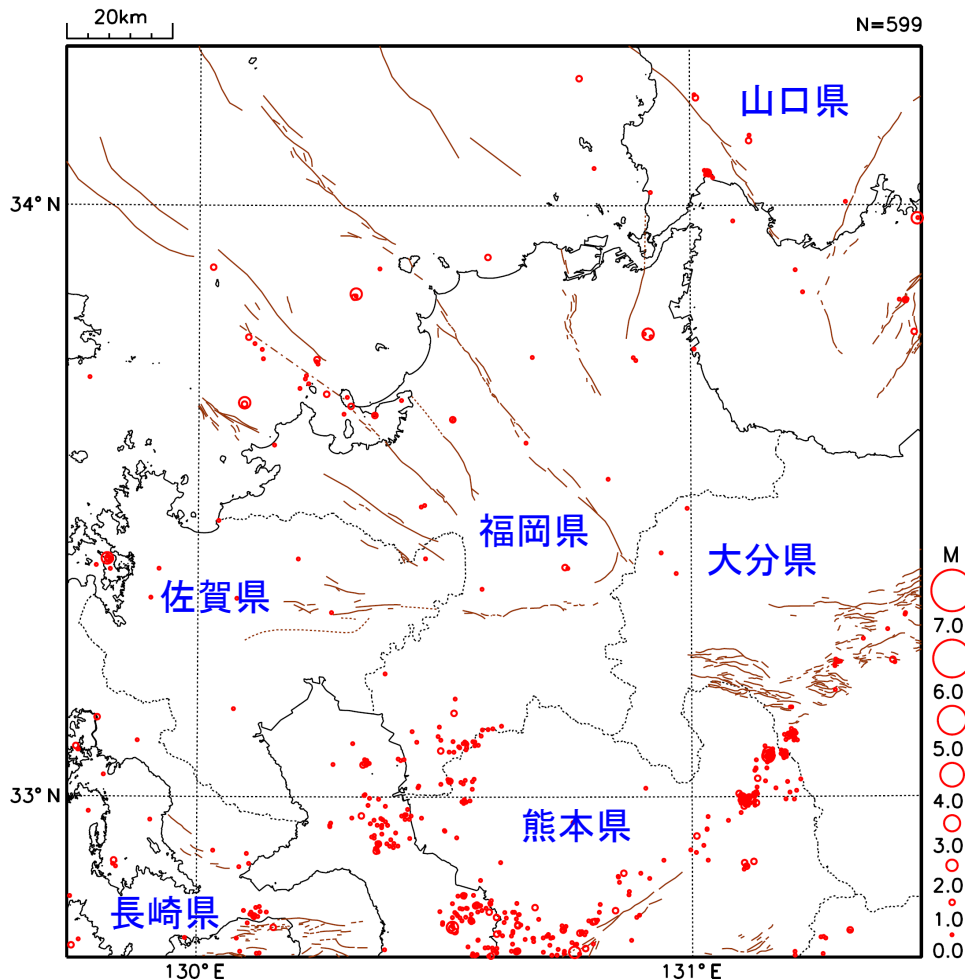
津波予報区	観測点	第一波	最大波	
		到達時刻	発現時刻	高さ(m)
宮崎県	日南市油津	識別不能	8日17時26分	0.1
	港)宮崎港	識別不能	8日16時48分	0.2
種子島・屋久島地方	種子島熊野	識別不能	8日15時49分	0.2
奄美群島・トカラ列島	奄美市小湊	識別不能	8日16時31分	0.1

※ 港)は国土交通省港湾局、記載のないものは気象庁の観測点



### 津波注意報の発表状況

## 福岡県の地震活動 (2026年5月1日～6月18日)



福岡県内で震度1以上を観測した地震  
5月:0回  
6月(18日まで):0回

### 震央分布図

(2026年5月1日～6月18日、深さ0～30km、 $M \geq 0.0$ )

図中の茶線は地震調査研究推進本部の長期評価による活断層帯を示す。

# 九州・山口県で震度1以上を観測した地震の回数

※1 月＼最大震度	合計	震度1	震度2	震度3	震度4	震度 5弱	震度 5強	震度 6弱	震度 6強	震度7
2025年12月	56	40	11	4	1	0	0	0	0	0
2026年1月	41	30	7	4	0	0	0	0	0	0
2月	17	9	5	3	0	0	0	0	0	0
3月	78	50	19	7	2	0	0	0	0	0
4月	25	16	8	1	0	0	0	0	0	0
5月	23	13	6	3	0	0	1	0	0	0
※2 6月	16	13	3	0	0	0	0	0	0	0

※1 表中の最大震度は九州及び山口県内で観測された最大の震度を示す。

※2 2026年6月18日までの地震回数を示す。