



福航マスコットキャラクター
ドラマルくん

※この画像は生成AI を用いて加工しています。



福岡航空地方気象台

Fukuoka Aviation Weather
Service Center

福岡航空地方気象台の 仕事について



～航空気象予報業務～

祝！今年2月末～3月初めに
新庁舎へ引っ越しました！



令和7年12月23日
福岡航空地方気象台

航空の予報業務に特化して、ご紹介します！

1. 航空気象業務の必要性 & 予報の特徴
2. 運航用飛行場予報（TAF）について
（予報を発表している空港など）
3. 予報現業室の紹介・ 航空関係者への説明会、
警報・情報、説明会について



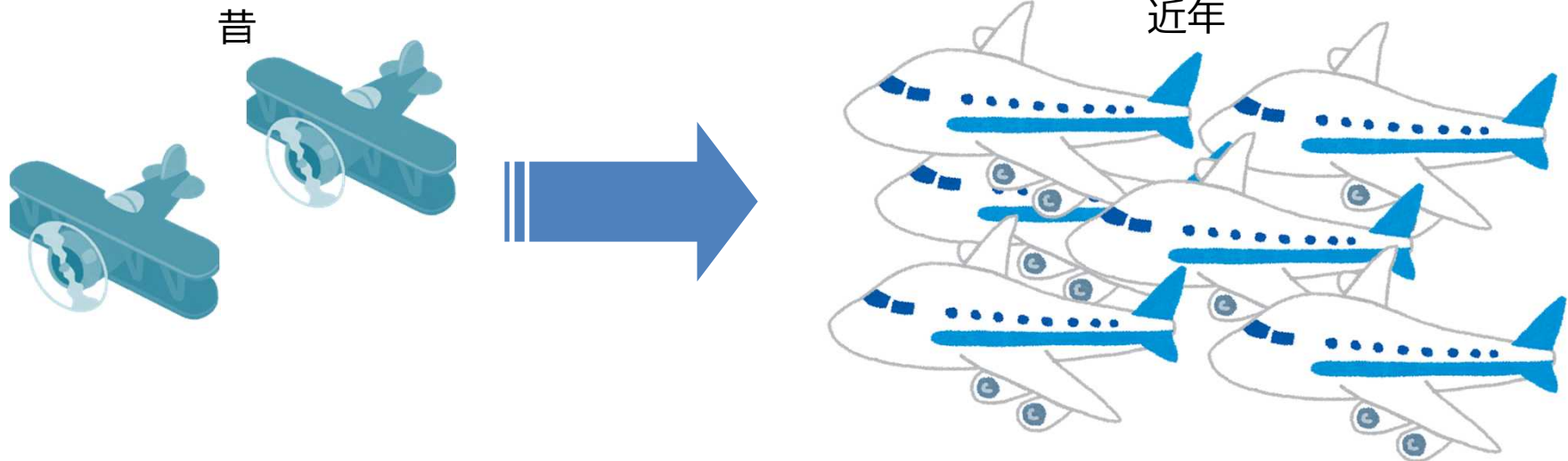
1.航空気象業務の必要性



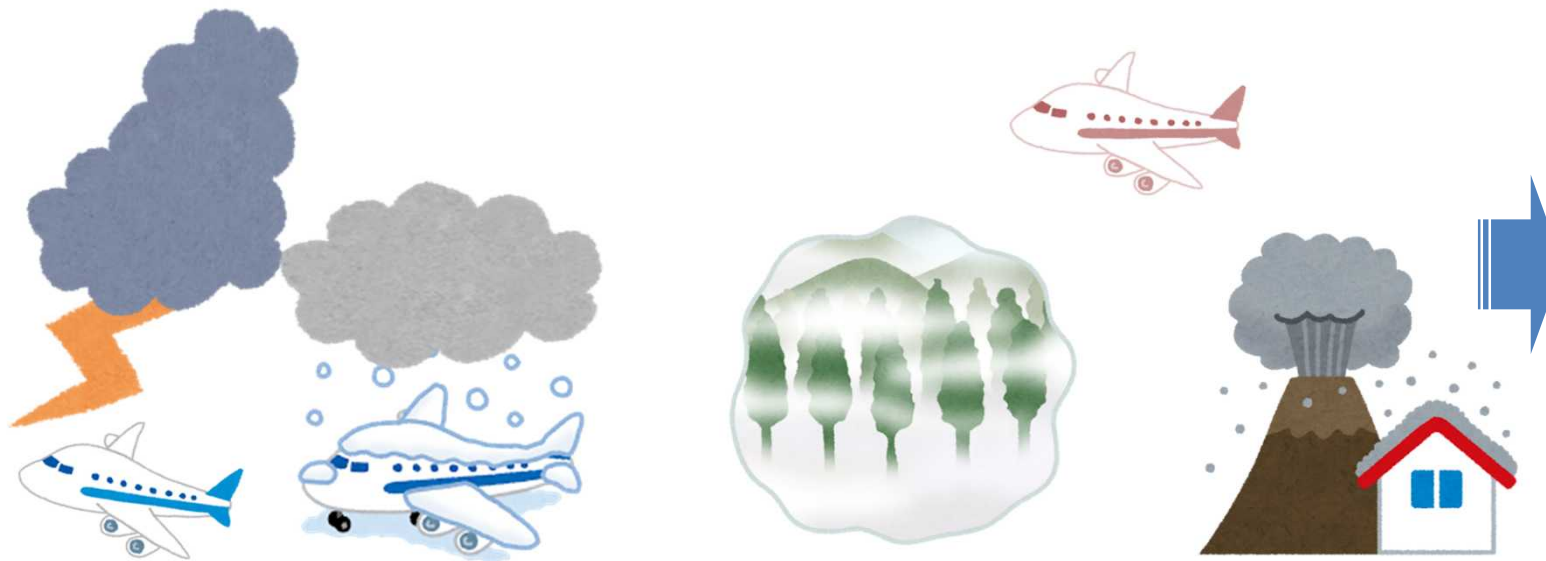
福岡航空地方気象台

Fukuoka Aviation Weather
Service Center

航空機
の数



影響を
与える
現象



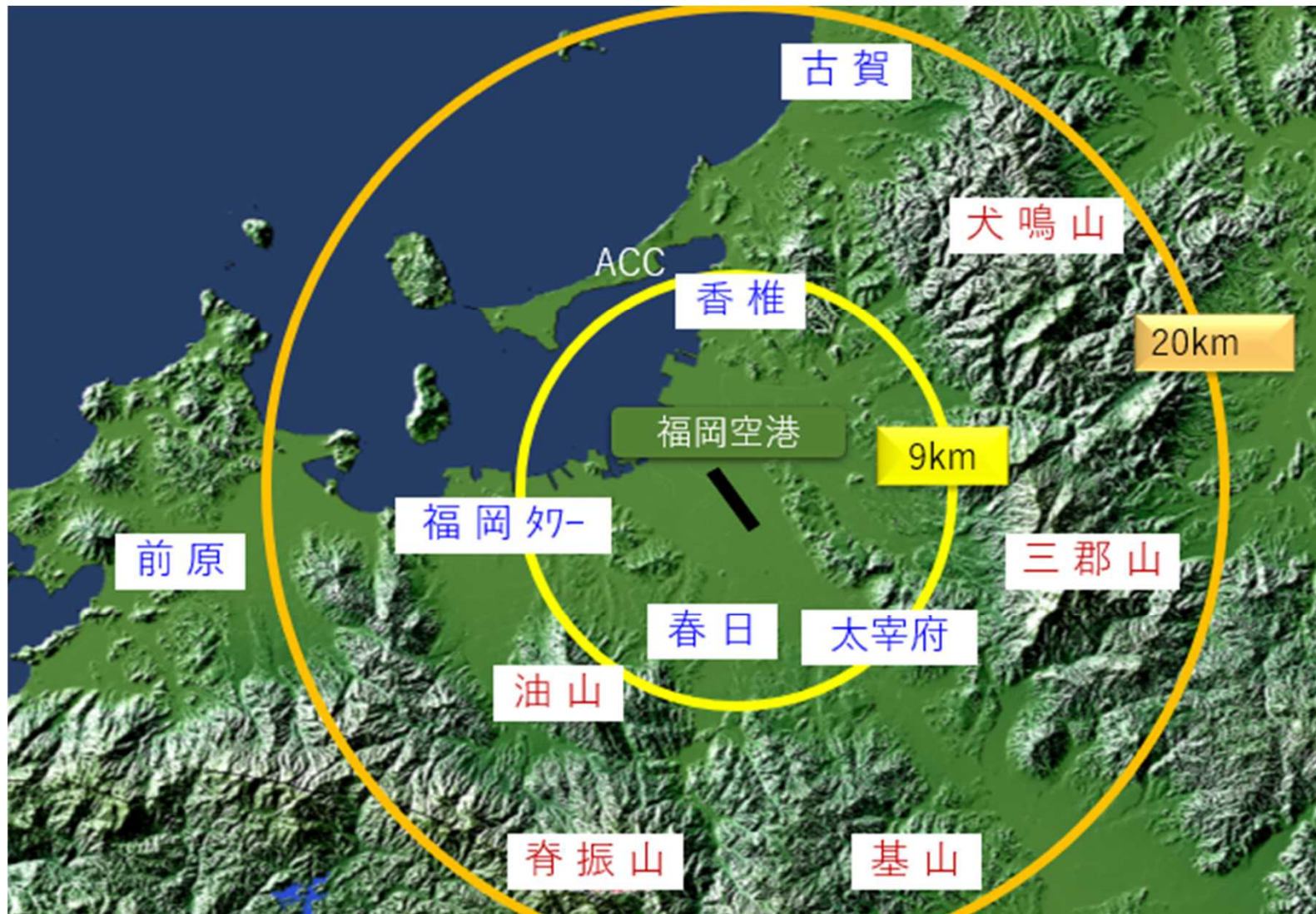
安全性

定時性

経済性

1. 予報の特徴① 範囲

- 予報する範囲は約半径9km（5NM）と一般予報と比べて狭いです！
- 雷予報は半径20km

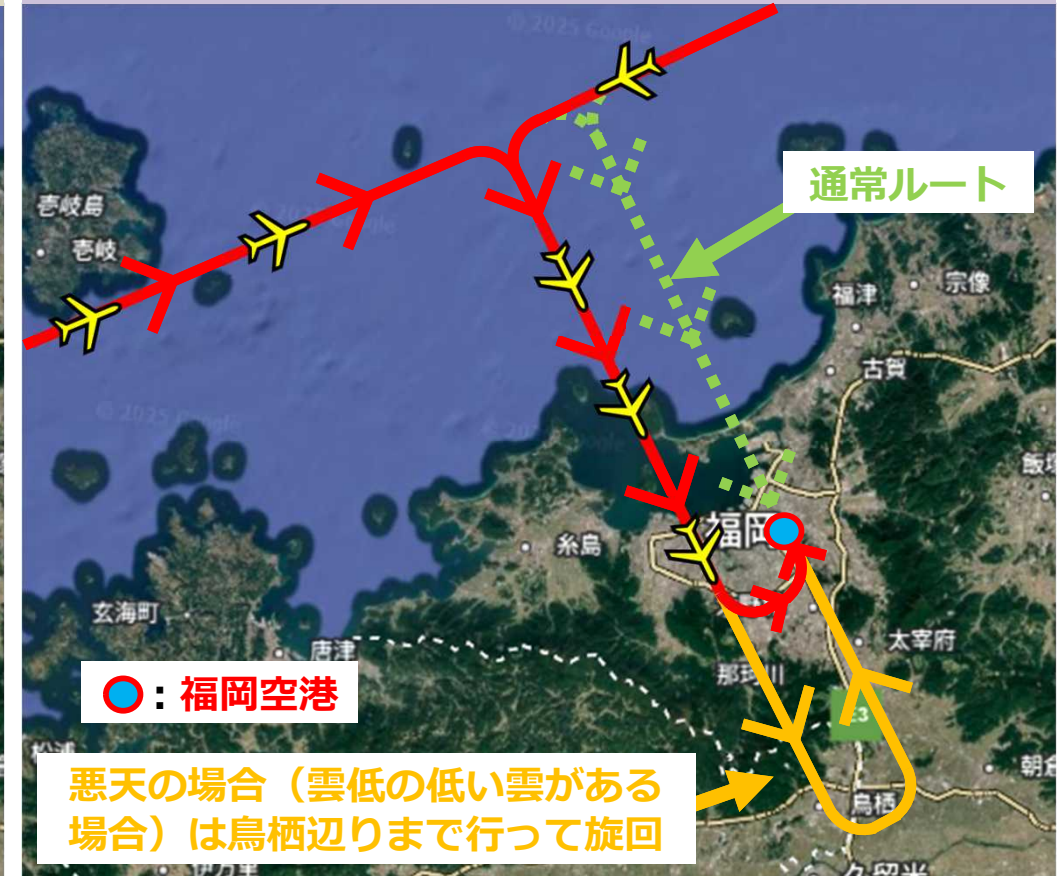


北よりの風(追い風)10kt以上が離着陸に与える影響

通常



北風運用

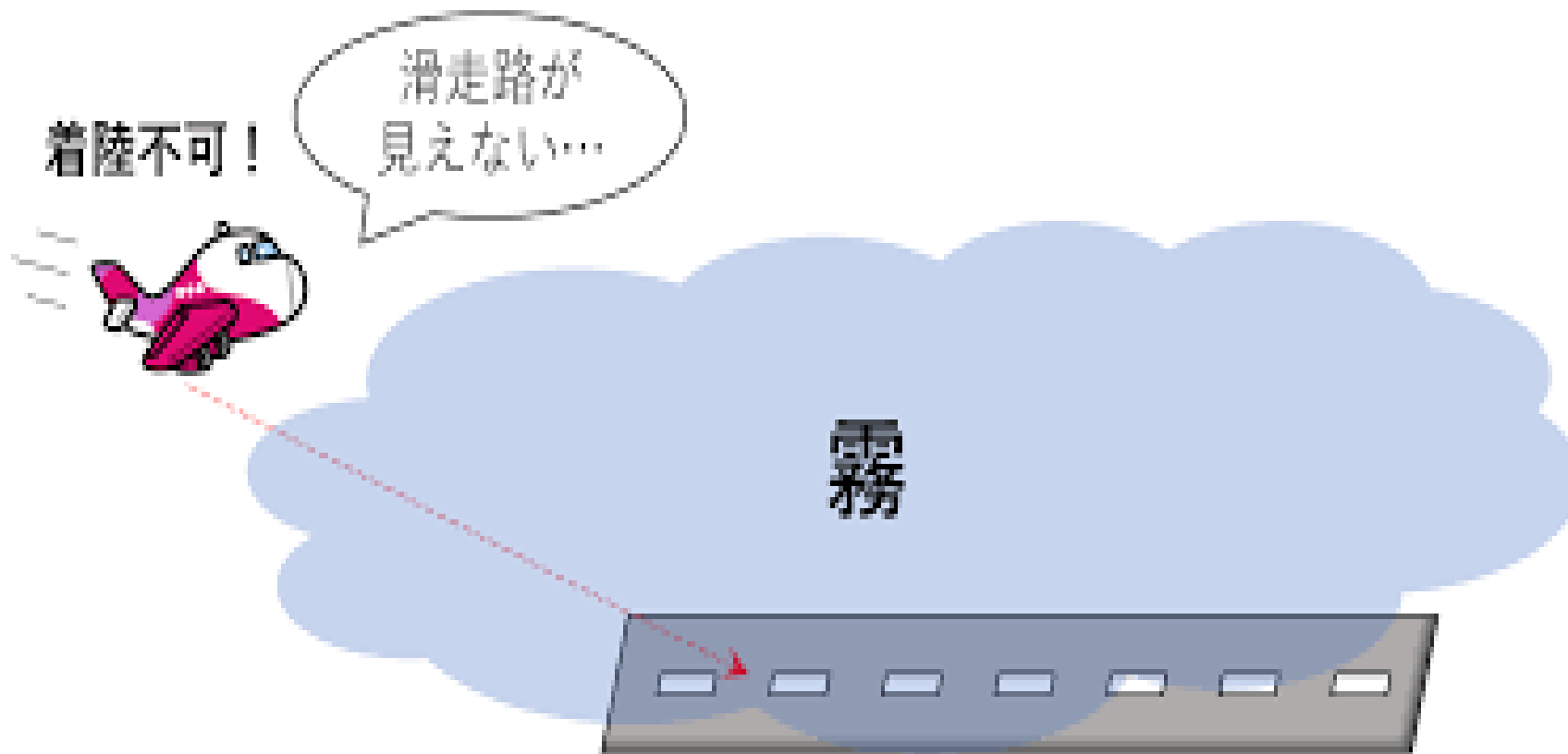


航空機は風に向かって離着陸するため、
雲の少ない日でも正確な風の予報等が必要です！

航空機からどの程度の距離まで見えるか、また雲から抜け出せるかが、離着陸の判断、飛行方式、進入方式の決定に関係します。

このため、**具体的な値**で予報します！

（視程：900メートル、シーリング（雲底）：400フィートなど・・・）



2.運航用飛行場予報の内容



飛行場予報を担当する航空気象官署は、航空機の運航形態に合わせた飛行場予報を発表しています。
空港周辺の気象状況が急変した場合などには、発表時刻以外でも随時新しい飛行場予報を発表します。

種類	内容	発表回数 発表時刻 (UTC*)	予想要素	有効期間
①運航用飛行場予報 (略号:TAF)	航空機運航のための飛行場予報 (福岡管内の8空港を対象に発表)	1日4回 00、06、12、 18時	風向風速 視程 天気 雲	発表から 30時間
②着陸用飛行場予報 (略号:TREND)	到着予定前おおむね1時間以内の航空機の 着陸用の飛行場予報 (福岡管内では、福岡空港のみ発表)	1日48回 毎30分	風向風速 視程 天気 雲	発表から 2時間
③離陸用飛行場予報 (略号:TAKE-OFF FCST)	出発前おおむね3時間以内の航空機の離陸 用の飛行場予報 (福岡管内では、福岡空港を対象に発表)	1日8回 00、03、06、 09 12、15、18、 21時	気温 風向風速 気圧	発表から 6時間
④飛行場時系列予報	発表から12時間までは1時間毎、12～30時 間は3時間毎の時系列予報 (福岡管内の8空港を対象に発表)	1日4回 00、06、12、 18時	風向風速 視程 天気 雲	発表から 30時間

飛行場予報は4種類ありますが、今回は①と④について説明します。

2.飛行場予報 (TAF) ・ 飛行場時系列予報



福岡航空地方気象台

Fukuoka Aviation Weather
Service Center

- 予報要素：風向・風速、視程、天気、雲量、雲底の高さ
- 発表時刻：**00, 06, 12, 18UTC (1日4回)**
- 有効期間：30時間
- 現在有効なTAFと実況の間で、変化基準に達すると判断した場合、その都度修正します

PART1は12時間先まで**1時間単位**

RJFF AERODROME SEQUENTIAL FORECAST Part1

ISSUED TIME 2305UTC 10 AUG 2025
FUKUOKA AVIATION WEATHER SERVICE CENTER

UTC	~01	~02	~03	~04	~05	~06	~07	~08	~09	~10	~11	~12
Wind	Cross DIR/Speed(kt) Gust(kt) Tempo	Cross DIR/Speed(kt) Gust(kt) Tempo	Cross DIR/Speed(kt) Gust(kt) Tempo	Cross DIR/Speed(kt) Gust(kt) Tempo	Cross DIR/Speed(kt) Gust(kt) Tempo	Cross DIR/Speed(kt) Gust(kt) Tempo	Cross DIR/Speed(kt) Gust(kt) Tempo	Cross DIR/Speed(kt) Gust(kt) Tempo	Cross DIR/Speed(kt) Gust(kt) Tempo	Cross DIR/Speed(kt) Gust(kt) Tempo	Cross DIR/Speed(kt) Gust(kt) Tempo	Cross DIR/Speed(kt) Gust(kt) Tempo
Visibility(m)	6000	6000	6000	6000	6000	6000	6000	6000	6000	6000	7000	7000
Ceiling(ft)	2000	2000	1500	1500	1500	1500	1500	2000	2000	2000	2000	2000
Weather	-SHRA	-SHRA	-SHRA	-SHRA	-SHRA	-SHRA	-SHRA	-SHRA	-SHRA	-SHRA	-SHRA	-SHRA
Temperature(°C)	26	26	26	26	26	26	26	26	26	26	27	27
Pressure(hPa)	1004	1004	1004	1004	1005	1005	1005	1005	1005	1005	1006	1006
TS probability	A											

PART2は12~30時間先まで3時間単位

RJFF AERODROME SEQUENTIAL FORECAST Part2

ISSUED TIME 2305UTC 10 AUG 2025
FUKUOKA AVIATION WEATHER SERVICE CENTER

UTC	~11/15	~11/18	~11/21	~12/00	~12/03	~12/06
Wind	Cross DIR/Speed(kt) Gust(kt) Tempo	Cross DIR/Speed(kt) Gust(kt) Tempo	Cross DIR/Speed(kt) Gust(kt) Tempo	Cross DIR/Speed(kt) Gust(kt) Tempo	Cross DIR/Speed(kt) Gust(kt) Tempo	Cross DIR/Speed(kt) Gust(kt) Tempo
Visibility(m)	9999	9999	9999	6000	6000	6000
Ceiling(ft)	2000	3000	3000	1500	1500	1500
Weather	-SHRA	-SHRA	-SHRA	-SHRA	-SHRA	-SHRA
Temperature(°C)						
Pressure(hPa)						
TS probability	C	B	B	A	A	A

TAF文
アルファベットと数字
⇒世界共通

TAF RJFF 102305Z 1100/1206 15009KT 6000 -SHRA FEW009 BKN015
TEMPO 1100/1103 2000 TSRA BR FEW005 SCT015 BKN020 FEW020CB
BECMG 1102/1104 30011KT
TEMPO 1103/1106 2000 TSRA BR BKN005 BKN020 FEW020CB
BECMG 1106/1108 14010KT
TEMPO 1106/1110 2000 TSRA BR FEW006 SCT010 BKN015 FEW020CB
TEMPO 1121/1206 2000 TSRA BR FEW006 SCT011 BKN015 FEW015CB
BECMG 1200/1203 30006KT

※時間はUTC
風速は単位がKT

2.福岡航空地方気象台が受け持つ空港

福岡管内の20空港に対して、気象情報を提供しています！

★ 飛行場予報+時系列予報+ 解説情報： **8空港**

★ 時系列情報 + 解説情報： **6空港**
※自動で発信

★ 時系列情報： **6空港**
※自動で発信

(例) 種子島空港

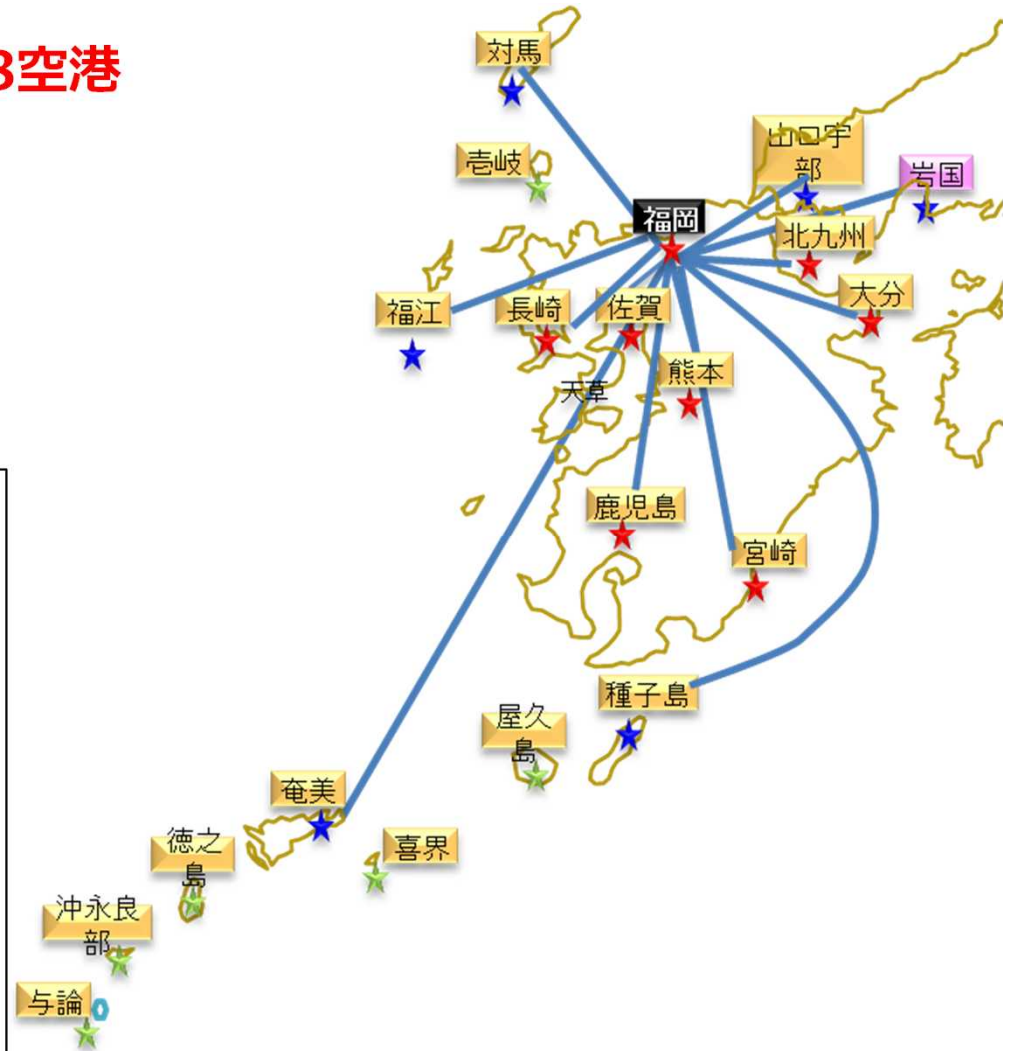
RJFG AERODROME SEQUENTIAL WEATHER INFORMATION Part1 (AUTO)
ISSUED TIME 2305UTC 08 DEC 2025
JAPAN METEOROLOGICAL AGENCY

UTC	~01	~02	~03	~04	~05	~06	~07	~08	~09	~10	~11	~12
Cross	5	5	5	5	5	5	5	5	5	5	5	5
DBR/Speed(Kts)	360/06	010/06	030/06	040/06	040/04	030/04	010/04	360/04	350/04	350/04	350/04	350/04
Wind												
Tempo												
DBR/Speed(Kts)												
Visiblity(m)	9999	9999	9999	9999	9999	9999	9999	9999	9999	9999	9999	9999
Ceiling(ft)												
Tempo												
Weather												
Tempo												
TS probability	D				D				D			D

RJFG AERODROME SEQUENTIAL WEATHER INFORMATION Part2 (AUTO)
ISSUED TIME 2305UTC 08 DEC 2025
JAPAN METEOROLOGICAL AGENCY

UTC	~09/15	~09/18	~09/21	~10/00	~10/03	~10/06
Cross	1	0	0	3	3	1
DBR/Speed(Kts)	320/06	300/06	300/06	360/04	090/06	110/06
Wind						
Tempo						
DBR/Speed(Kts)						
Visiblity(m)	9999	9999	9999	9999	9999	9999
Ceiling(ft)						
Tempo						
Weather						
Tempo						
TS probability	D	D	D	D	D	D

- ・見た目は、飛行場時系列予報と同じですが、**自動で作成・発信**します。自動と分かるように **(AUTO)** と記載しています。
- ・TAFを発表していない12空港が対象です。



3.予報現業室の紹介①



TREND席

対象空港

福岡

行う内容

TREND

(着陸用飛行場予報)

(30分毎/2時間先を予報)

福岡空港からの問い合わせ対応

ARS作成・発信補助

ARS: 特別機上観測報告 (Special Air-report) 乱気流や雷電、火山灰などをパイロットが報告し、それを気象庁本庁に通報します



3TAF席

対象空港

福岡・北九州・大分

行う内容

Terminal Aerodrom Forecast

TAF (運航用飛行場予報)

TAKE-OFF FCST

(離陸用飛行場予報; 福岡のみ
3時間おきに発表)

飛行場気象解説情報

警報・情報発表

各空港からの問い合わせ対応



5TAF席

対象空港

**長崎・佐賀・熊本
鹿児島・宮崎**

行う内容

TAF

飛行場気象解説情報

警報・情報発表

各空港からの問い合わせ対応

広範囲かつピンポイントの予報をしています！

3.予報現業室の紹介②



福岡航空地方気象台

Fukuoka Aviation Weather
Service Center

統括席

対象空港

全ての担当者への
指示・指導



解説席

対象空港

管内全ての空港

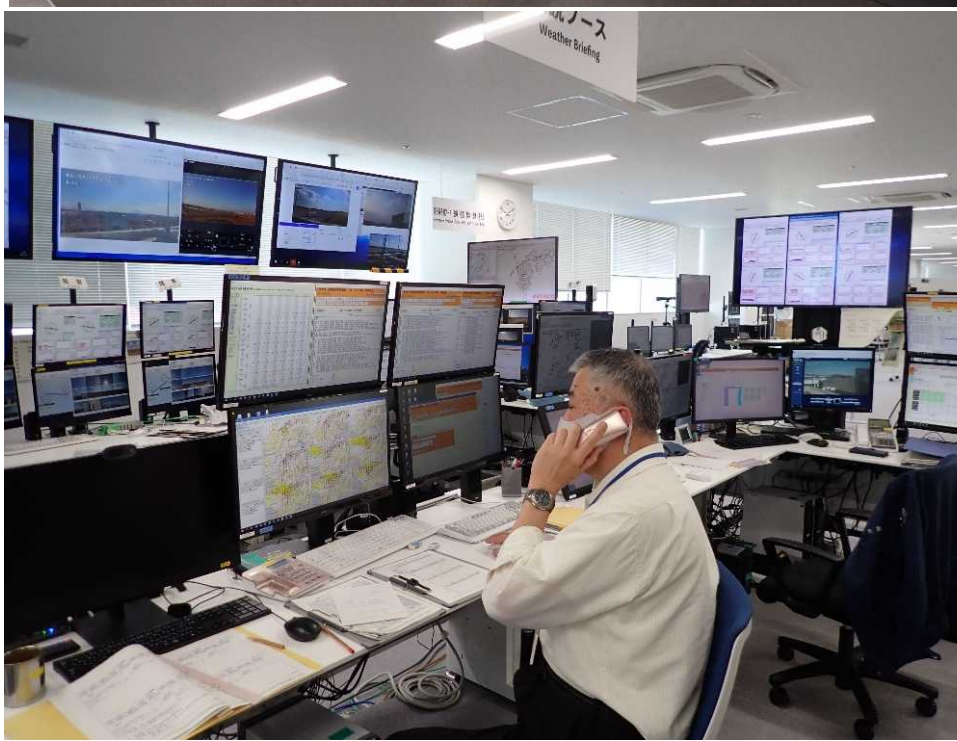
行う内容

飛行場気象解説情報
取りまとめ・発信

ARS作成・発信

警報・情報発表チェック

各空港からの問い合わせ対応



ARS: 特別機上観測報告
(Special Air-report) 乱
気流や雷電、火山灰などを
パイロットが報告し、それを
気象庁本庁に通報します

3.航空関係者への説明会（台風・大雪）

台風や雪により空港への影響が大きいと予想される場合、空港関係者に対して説明会を実施しています。

台風が九州に接近する予想される時、運航計画の見直しや航空機の退避を検討



雪が3cm程度積もると除雪作業が必要となるため、事前に除雪車の手配などを検討

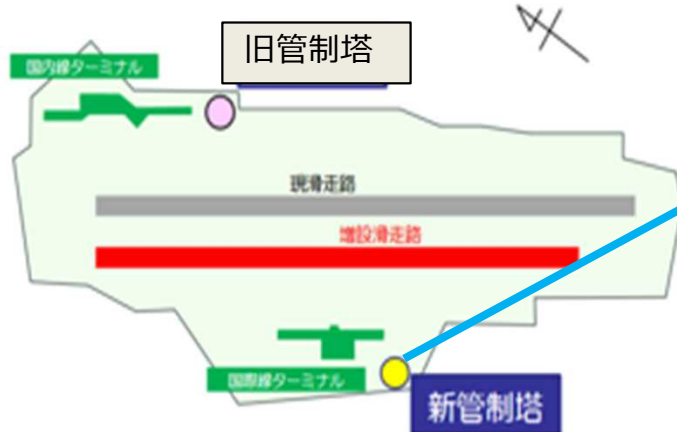


新庁舎に無事移転完了しました！！



新庁舎での業務開始

オペレーション業務（予報・観測）：令和7年2月27日（木）
管理業務：令和7年3月 3日（月）



7F

滑走路側：観測・予報現業室
都市高速側：事務室

ちなみに……

新管制塔の高さ：**94.2m**国内第2位！
（第1位は羽田空港：115.7m）

終わり

今後とも、福岡航空地方気象台をよろしくお願いします！



歩み続けて150年
防ぐ災害・守る未来



福航マスコットキャラクター ドラマルくん
※この画像は生成AI を用いて加工しています。