

災害時気象資料

～平成30年台風第24号による9月28日から30日にかけての
九州・山口県の気象状況について～

概要	1～4
天気図及び気象衛星画像	5～6
気象レーダー画像	7
アメダス総降水量の分布図	8
アメダス最大風速の分布図	9
アメダス最大瞬間風速の分布図	10
観測史上1位を更新した観測値	11
主な観測地点の極値表	12
波浪実況分布図	13
参考資料(雨の強さと降り方)	14
参考資料(風の強さと吹き方)	15

注)この資料に使用した値はすべて速報値であり、後日修正することがあります。

平成30年10月2日
福岡管区気象台

概要

【気象の状況】

9月21日にマリアナ諸島近海で発生した台風第24号は、発達しながらフィリピンの東を西北西へ進み、29日には、大型で非常に強い勢力で宮古島の東海上を通過して東シナ海へ進んだ。その後、勢力を維持しながら30日未明には奄美大島の西を北北東に進み、進路を北東に変えて30日08時頃に屋久島付近を通過し30日20時頃に和歌山県田辺市付近に上陸した。台風の接近に伴い、九州・山口県は30日を中心に大荒れの天気となり、特に九州の太平洋側の地域を中心に温かく湿った空気が長時間流れ込み地形の影響も加わり大雨となった。

【暴風の状況】

29日08時頃から30日16時頃にかけて、鹿児島県、宮崎県、熊本県、大分県で順次暴風域に入った。

最大風速は、笠利で南南東の風40.0 m/s(30日00時34分)、与論島で西の風39.8m/s(29日23時13分)、沖永良部で南南東の風34.1m/s(29日18時51分)、最大瞬間風速は与論島で西南西の風56.6m/s(29日23時10分)、中之島で西の風54.6 m/s(30日07時28分)、笠利で南南東の風52.5 m/s(30日00時30分)などを観測した。

【大雨の状況】

鹿児島県では30日未明から朝にかけて、屋久島地方、薩摩地方、大隅地方で非常に激しい雨が降り、田代で07時58分までの1時間に73.0mm、枕崎で08時26分までの1時間に63.5mm、鹿屋で08時59分までの1時間に61.0mmを観測した。

宮崎県では30日昼前から昼過ぎにかけて断続的に非常に激しい雨となり、高鍋では11時52分までの1時間に96.0mmの猛烈な雨を観測し、西都で11時52分までの1時間に78.5mm、宮崎では11時11分までの1時間に77.0mmの非常に激しい雨を観測した。

また、解析雨量では鹿児島県の屋久島町北部付近、南大隅町付近、宮崎県の宮崎市付近、日南市付近、三股町付近で1時間に約120mmの雨となり、記録的短時間大雨情報を3回発表した。

28日から30日にかけての総降水量は、宮崎県神門で442.0mm、宮崎県田野で420.5mm、大分県佐伯市宇目で402.0mm、鹿児島県吉ヶ別府で400.5mmなど、九州の太平洋側の地域で400mmを超える大雨となった。

概要

【高潮の状況】

台風第24号の接近・通過に伴い、奄美地方および九州南部を中心に風による吹き寄せ効果や気圧低下による吸い上げ効果により潮位偏差が増大し、鹿児島県の奄美で133cm(9月29日23時56分)、種子島で116cm(9月30日07時14分)、宮崎県の油津で94cm(9月30日10時29分)の潮位偏差が観測された。台風接近と満潮時刻が重なった鹿児島県奄美市の奄美及び宮崎県日南市の油津では高潮警報基準を超過した。

最大潮位偏差及び最高潮位 9月28日0時～10月1日6時

観測点	都道府県	最大潮位偏差				最高潮位				注警報基準	
		瞬間値		平滑値		瞬間値		平滑値		注意報	警報
		偏差 (cm)	起時	偏差 (cm)	起時	標高 (cm)	起時	標高 (cm)	起時		
奄美	鹿児島	133	9月29日 23時56分	93	9月30日 00時	203	9月29日 21時26分	168	9月29日 21時20分	150	190
種子島	鹿児島	116	9月30日 07時14分	86	9月30日 07時	170	9月30日 08時27分	148	9月30日 08時52分	200	230
油津	宮崎	94	9月30日 10時29分	76	9月30日 11時	180	9月30日 10時03分	160	9月30日 09時52分	140	180
佐伯	大分	75	9月30日 14時39分	56	9月30日 14時	125	9月30日 11時27分	113	9月30日 11時09分	140	210
枕崎	鹿児島	65	9月30日 08時00分	45	9月30日 08時	162	9月30日 09時28分	149	9月30日 09時51分	190	270
鹿児島	鹿児島	54	9月30日 09時01分	33	9月30日 08時	179	9月30日 09時44分	158	9月29日 21時22分	190	230

値は平成30年10月1日06時時点の速報値である。

瞬間値は波浪等の短周期成分を除いた3分平均値である。

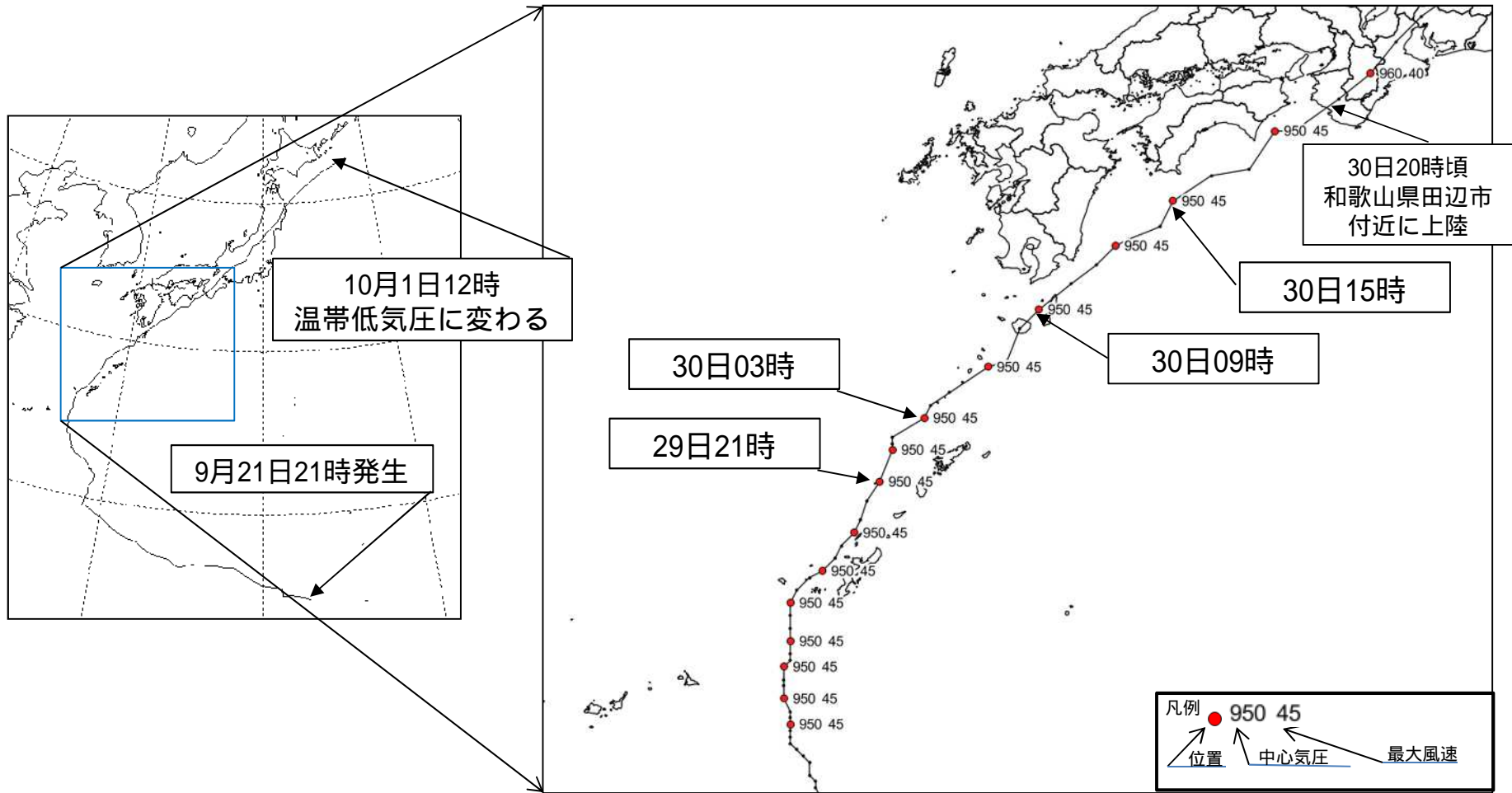
平滑値は日々の潮汐(満干潮)を決定するために、津波や副振動成分を平滑・除去した海面の高さである。

潮位偏差は推算潮位(計算上の潮位)からの偏差である。

「注警報基準」欄に記載している基準値は、検潮所が所在する市町村の高潮警報・注意報の基準値である。

概要

【台風経路図】



概要

【被害の状況】

大分県（県調べ 10月1日16時00分現在）

人的被害 : 軽傷者(1人)
住家被害 : 床下浸水(1棟)
非住家被害 : 全壊(1棟)、一部破損(1棟)
道路被害 : 31件

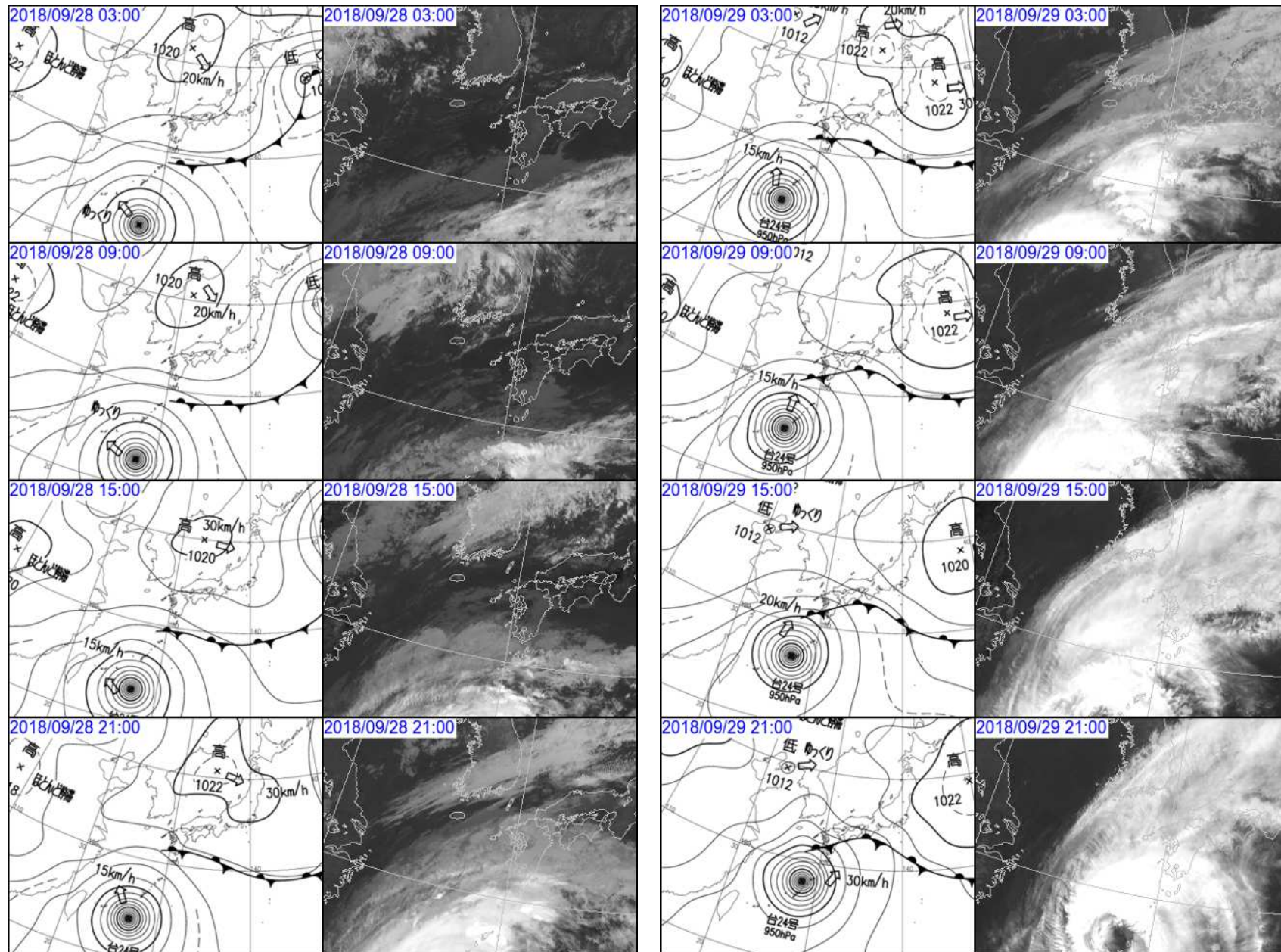
宮崎県（県調べ 10月1日15時00分現在）

人的被害 : 行方不明(1人)、負傷者(3人)
住家被害 : 半壊(1棟)、一部損壊(2棟)、床上浸水(1棟)、床下浸水(2棟)

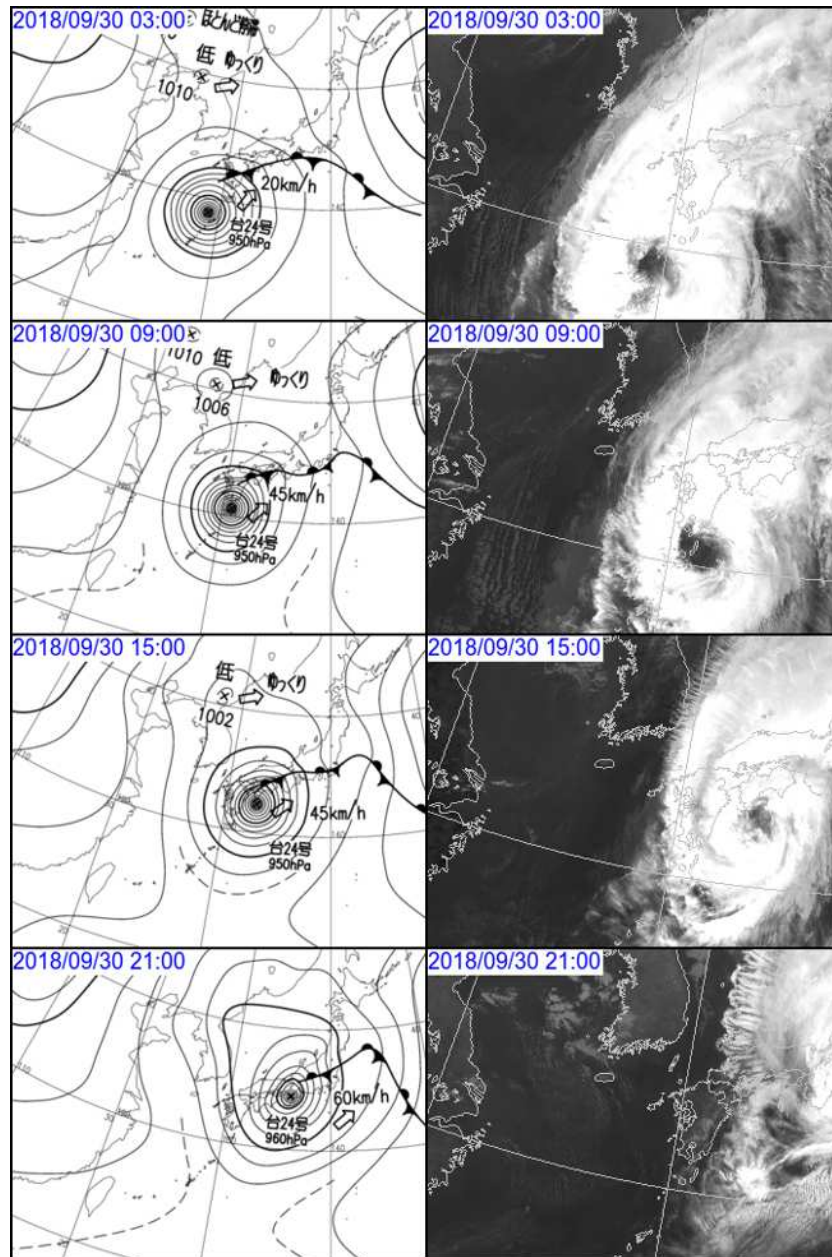
鹿児島県（県調べ 10月2日10時00分現在）

人的被害 : 負傷者(20人)
住家被害 : 全壊(13棟)、半壊(91棟)、一部損壊(1,490棟)、床上浸水(11棟)、床下浸水(50棟)
非住家被害 : 全壊(96棟)、半壊(380棟)
ライフライン 停電状況 約14万戸(9月30日20時00分現在)

天気図および気象衛星画像(9月28日~29日 6時間毎)

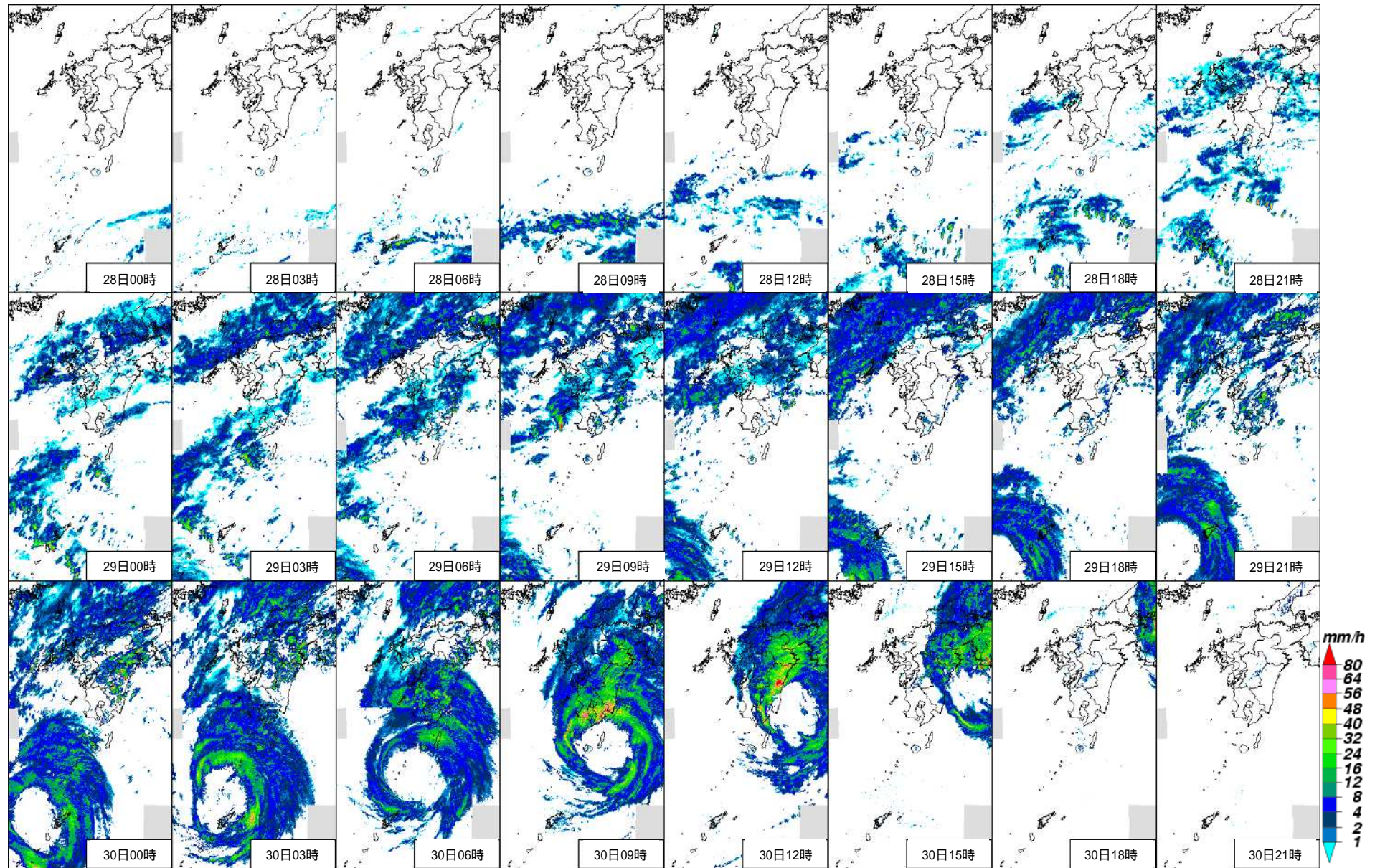


天気図および気象衛星画像(9月30日 6時間毎)

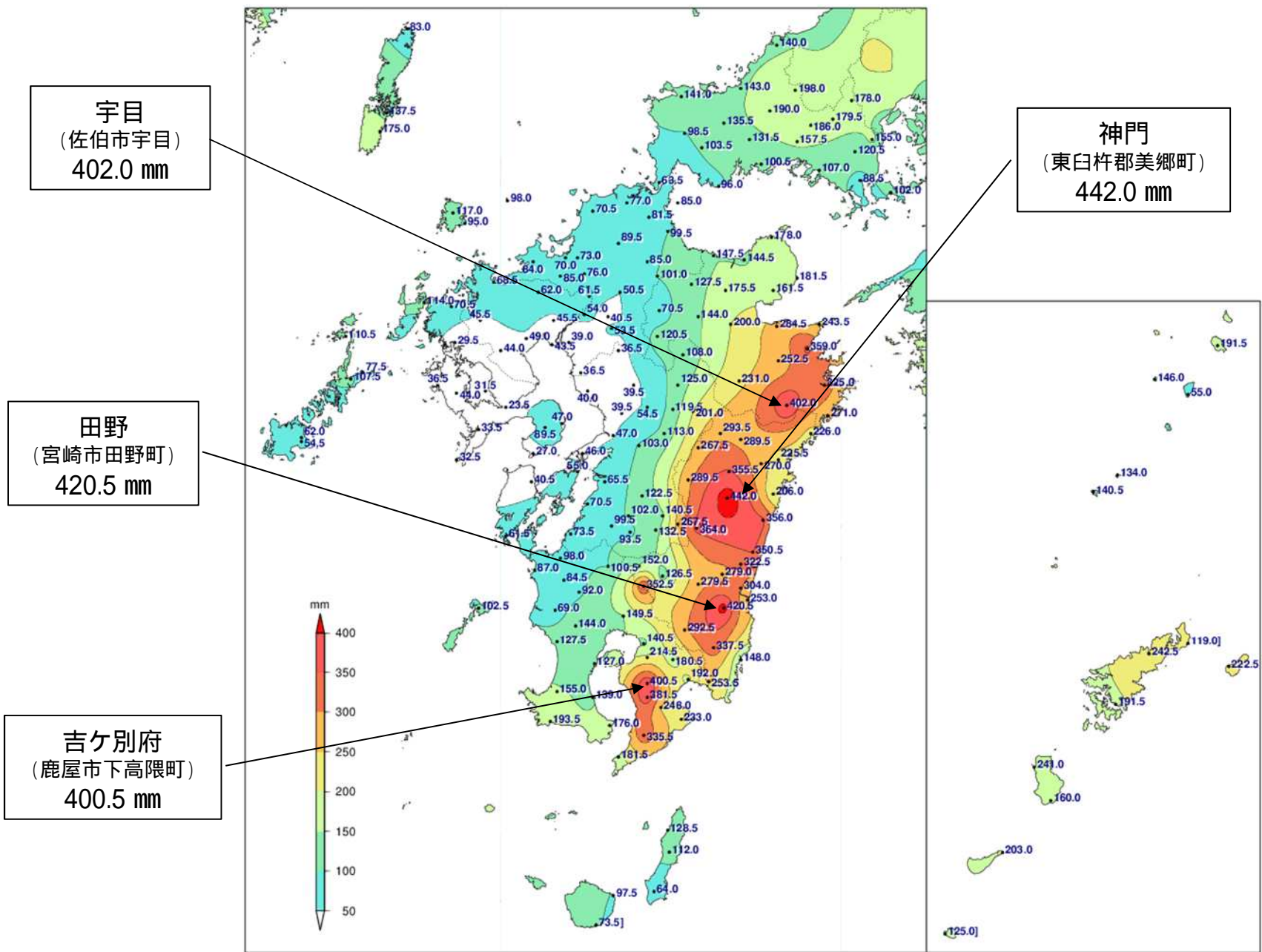


(余白)

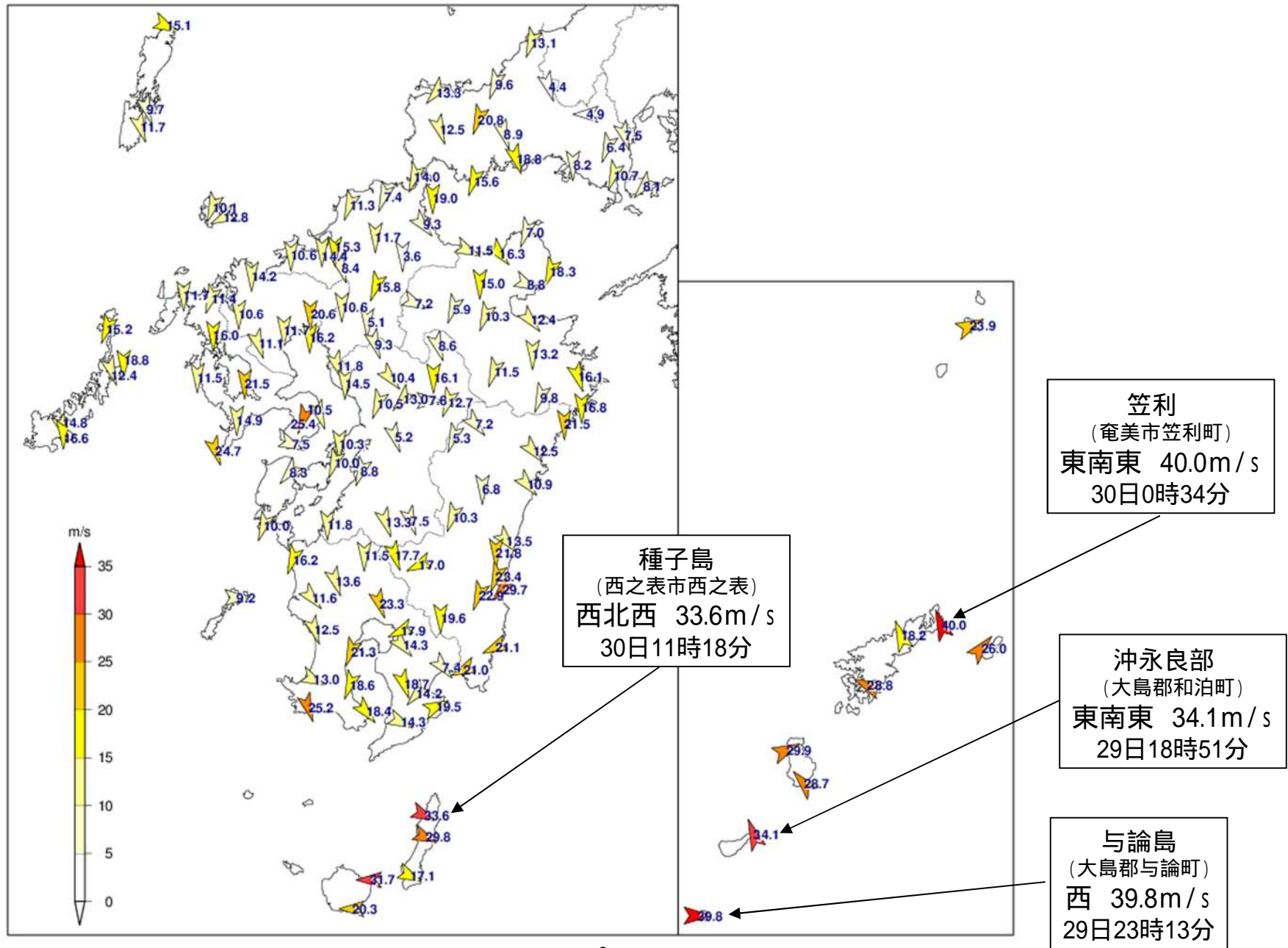
気象レーダー画像(9月28日~30日 3時間毎)



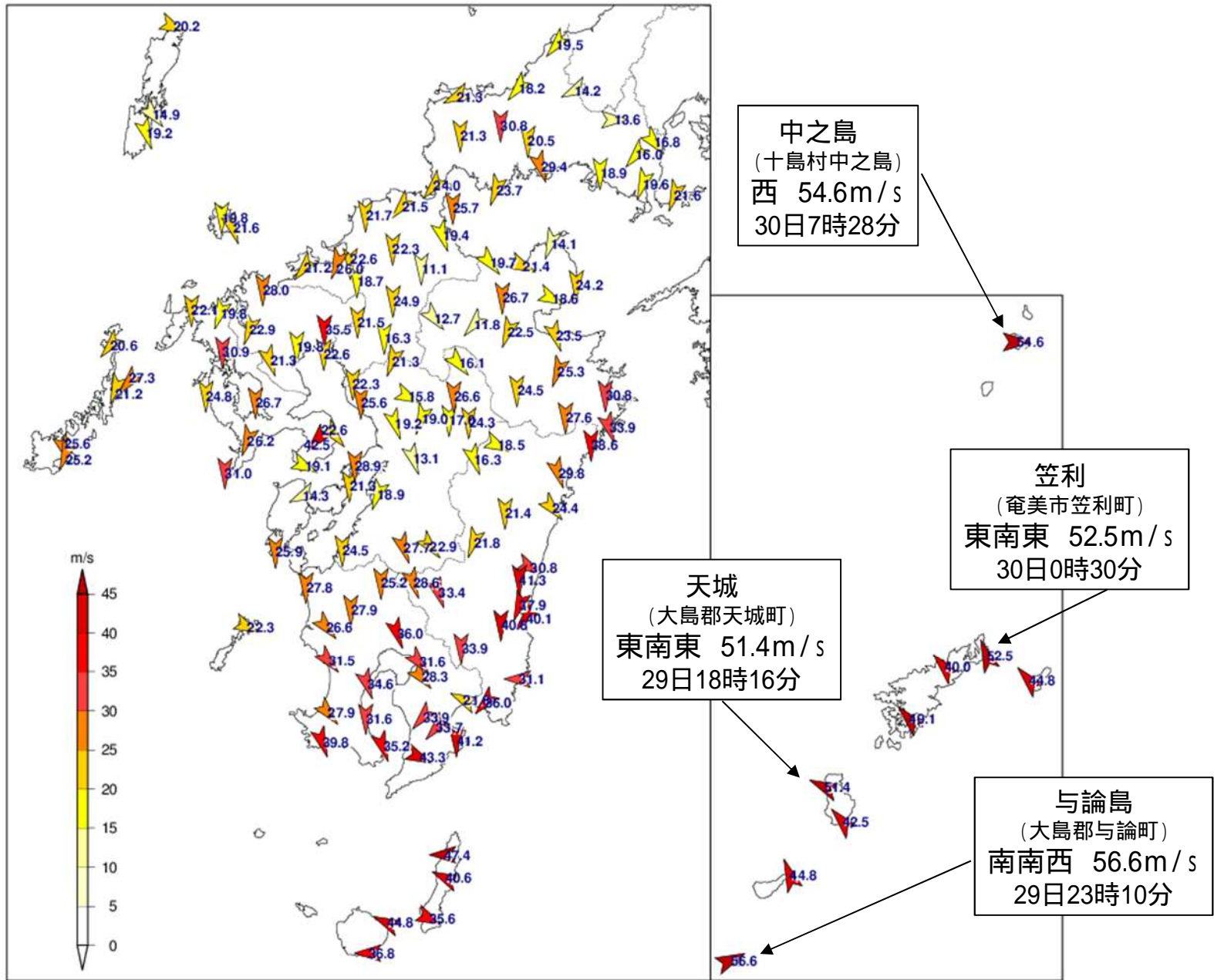
アメダス総降水量の分布図(9月28日～30日)



アメダス風向・風速(最大風速)の分布図(9月28日~30日)



アメダス風向・風速(最大瞬間風速)の分布図(9月28日~30日)



観測史上1位を更新した観測値 (9月28日～30日)

地点名(市区町村名)	最大風速(m/s)			最大瞬間風速(m/s)			期間合計 降水量(mm)	最大日降水量(mm)		最大1時間降水量(mm)		最大10分間降水量(mm)	
	風速	風向	起時	風速	風向	起時		降水量	起日	降水量	起時	降水量	起時
朝倉(朝倉市)	15.8	北北東	9月30日15時23分	24.9	北	9月30日15時22分	50.5	25.0	9月30日	6.5	9月30日03時48分	3.0	9月30日02時58分
犬飼(豊後大野市)	13.2	北	9月30日12時24分	25.3	北北東	9月30日12時31分	252.5	222.0	9月30日	31.0	9月30日14時19分	7.5	9月30日13時46分
竹田(竹田市)	11.5	北北東	9月30日13時21分	24.5	北	9月30日13時33分	231	202.5	9月30日	29.5	9月30日09時30分	7.0	9月30日09時06分
宇目(佐伯市)	9.8	北北東	9月30日13時15分	27.6	北	9月30日14時06分	402	351.5	9月30日	48.0	9月30日11時14分	11.0	9月30日10時54分
古江(延岡市)	21.5	北	9月30日13時32分	38.6	北	9月30日13時37分	226	184.5	9月30日	34.0	9月30日12時33分	7.5	9月30日11時43分
加久藤(えびの市)	17.7	北北西	9月30日11時58分	28.6	北北西	9月30日12時04分	152	133.0	9月30日	29.5	9月30日06時53分	12.5	9月30日06時39分
西都(西都市)	21.8	北	9月30日12時06分	41.3	北	9月30日11時54分	322.5	239.5	9月30日	78.5	9月30日11時52分	18.0	9月30日11時29分
小林(小林市)	17.0	東北東	9月30日06時12分	33.4	北北西	9月30日13時57分	126.5	105.5	9月30日	17.0	9月30日06時35分	8.5	9月30日06時26分
赤江(宮崎市)	29.7	北東	9月30日10時52分	40.1	北東	9月30日10時47分	253	160.5	9月30日	62.5	9月30日10時54分	14.5	9月30日10時22分
串間(串間市)	21.0	東北東	9月30日09時11分	36.0	北東	9月30日09時06分	253.5	232.5	9月30日	59.0	9月30日09時36分	11.5	9月30日09時13分
溝辺(霧島市)	23.3	北北西	9月30日12時21分	36.0	北北西	9月30日12時20分	149.5	126.0	9月30日	26.5	9月30日12時17分	7.5	9月30日05時24分
肝付前田(肝属郡肝付町)	14.2	北東	9月30日09時18分	33.7	北東	9月30日09時18分	248	166.5	9月30日	28.5	9月30日12時56分	10.0	9月30日05時36分
中種子(熊毛郡中種子町)	29.8	西北西	9月30日11時20分	40.6	東南東	9月30日06時39分	112	110.5	9月30日	39.0	9月30日06時47分	9.5	9月30日06時48分
上中(熊毛郡南種子町)	17.1	西北西	9月30日10時39分	35.6	西北西	9月30日10時30分	64	52.5	9月30日	11.0	9月30日07時03分	4.0	9月30日10時55分
中之島(鹿児島郡十島村)	23.9	西南西	9月30日07時37分	54.6	西	9月30日07時28分	191.5	148.5	9月30日	54.5	9月30日02時52分	10.5	9月30日02時37分
笠利(奄美市)	40.0	南南東	9月30日00時34分	52.5	南南東	9月30日00時30分	119.0	79.0	9月29日	32.5	9月30日00時30分	7.0	9月30日00時23分
古仁屋(大島郡瀬戸内町)	28.8	東南東	9月29日21時15分	49.1	南東	9月29日21時15分	191.5	124.0	9月29日	35.5	9月29日21時34分	9.5	9月28日06時06分
伊仙(大島郡伊仙町)	28.7	南東	9月29日18時58分	42.5	南東	9月29日18時46分	160	99.5	9月29日	26.5	9月29日19時04分	13.5	9月28日23時35分

観測史上1位を更新
 9月の1位を更新
 統計開始から10年目以降の地点を対象としています。

統計値の品質情報について

記号(Dは数値)	品質情報の名称	記号の意味
D	正常値	統計に使用する資料が完全にそろっています
D)	準正常値	統計に使用する資料に一部、欠測等があります
D]	資料不足値	資料の欠測等が多く、扱いに注意が必要です
X	資料なし	統計に使用できる資料が全くありません
///	観測なし	

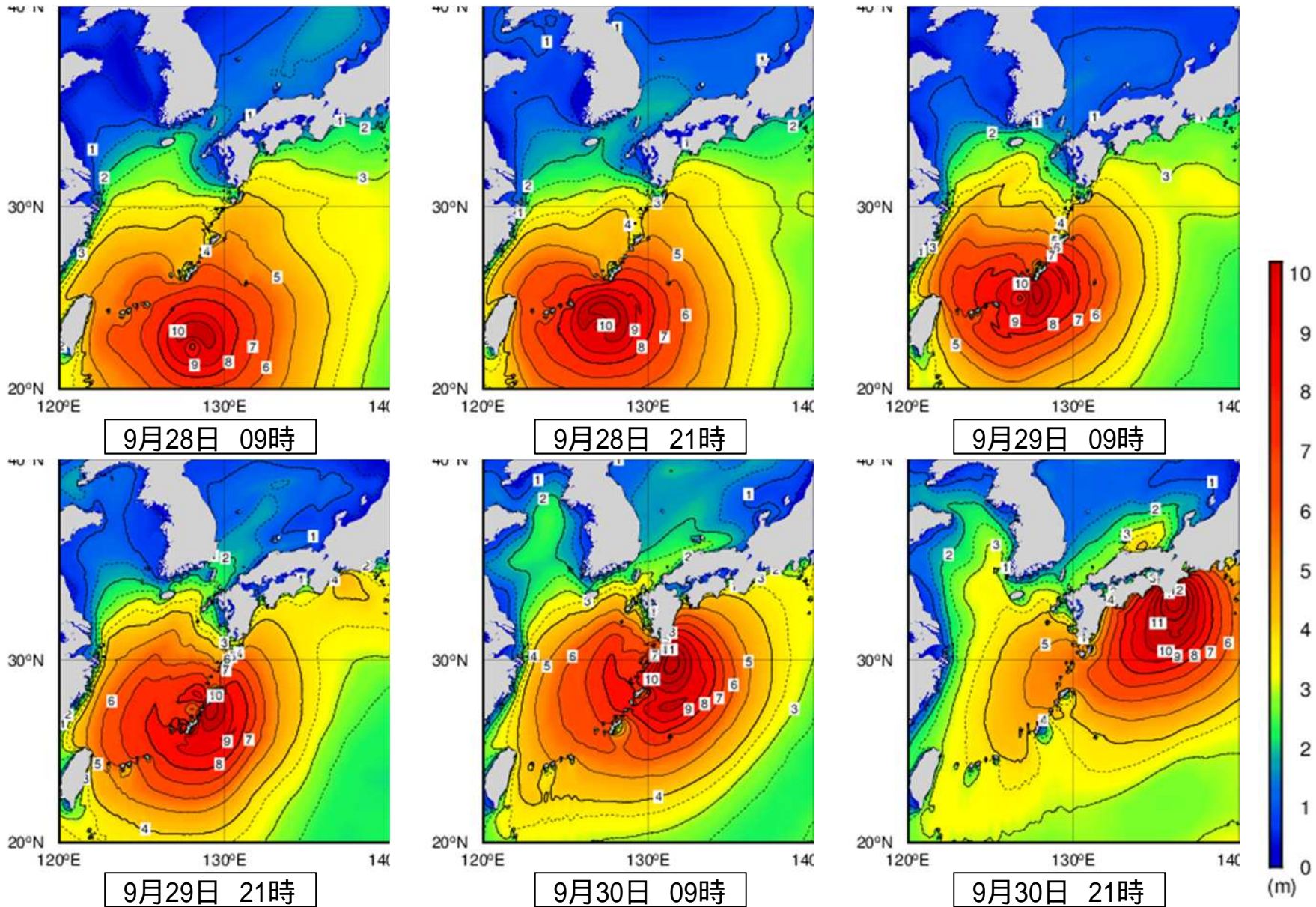
主な観測地点の極値表(9月28日～30日)

気象官署 地点名(市区町村名)	最低海面気圧(hPa)		最大風速(m/s)			最大瞬間風速(m/s)			期間合計 降水量 (mm)	最大日降水量(mm)		最大1時間降水量(mm)		最大10分間降水量(mm)	
	観測値	起時	風速	風向	起時	風速	風向	起時		降水量	起日	降水量	起時	降水量	起時
萩(萩市)	991.2	9月30日15時52分	9.6	北北東	9月30日15時43分	18.2	北東	9月30日17時25分	143.0	87.5	9月29日	11.5	9月29日13時55分	4.0	9月29日15時48分
下関(下関市)	989.7	9月30日14時38分	14.0	北北東	9月30日14時11分	24.0	北東	9月30日14時11分	63.5	31.5	9月29日	7.5	9月29日02時59分	2.5	9月29日02時12分
山口(山口市)	987.5	9月30日14時49分	8.9	北北西	9月30日16時33分	20.5	北	9月30日16時15分	131.5	75.0	9月29日	10.0	9月29日07時43分	3.5	9月29日12時03分
巖原(対馬市)	996.6	9月30日14時11分	11.7	北北西	9月30日14時35分	19.2	北北西	9月30日14時44分	175.0	158.5	9月29日	17.5	9月29日19時10分	4.5	9月29日18時47分
平戸(平戸市)	993.7	9月30日13時19分	11.7	北	9月30日15時18分	22.1	北	9月30日15時12分	114.0	88.5	9月29日	13.5	9月30日00時54分	5.0	9月30日00時06分
福岡(福岡市中央区)	991.9	9月30日13時38分	14.4	北	9月30日13時51分	26.0	北北東	9月30日13時43分	70.0	40.0	9月30日	9.0	9月30日00時40分	3.5	9月29日23時50分
飯塚(飯塚市)	990.7	9月30日14時08分	11.7	北	9月30日15時11分	22.3	北	9月30日15時02分	89.5	43.5	9月30日	8.5	9月29日02時14分	3.5	9月30日01時38分
佐世保(佐世保市)	990.8	9月30日13時54分	16.0	北	9月30日12時42分	30.9	北	9月30日12時40分	29.5	16.0	9月29日	4.5	9月30日00時24分	3.0	9月29日01時01分
佐賀(佐賀市)	986.8	9月30日14時03分	20.6	北	9月30日14時11分	35.5	北	9月30日13時33分	45.5	21.5	9月30日	6.0	9月30日01時15分	2.5	9月30日01時10分
日田(日田市)	987.6	9月30日13時45分	7.2	西北西	9月30日18時42分	12.7	北西	9月30日14時38分	70.5	43.0	9月30日	8.0	9月30日03時08分	4.0	9月30日02時18分
大分(大分市)	983.2	9月30日14時34分	12.4	北西	9月30日17時37分	23.5	北北西	9月30日17時35分	284.5	236.5	9月30日	41.0	9月30日10時10分	10.0	9月30日09時30分
長崎(長崎市)	988.3	9月30日11時48分	14.9	北	9月30日12時00分	26.2	北北東	9月30日11時48分	33.5	13.0	9月30日	7.5	9月28日21時50分	2.0	9月29日22時55分
雲仙岳(雲仙市)	985.6	9月30日12時50分	25.4	北北東	9月30日12時10分	42.5	北東	9月30日10時30分	89.5	73.0	9月30日	17.5	9月30日10時07分	4.5	9月30日10時50分
熊本(熊本市中央区)	983.7	9月30日13時32分	10.5	北北東	9月30日07時57分	19.2	北北西	9月30日14時22分	39.5	31.0	9月30日	7.5	9月30日14時15分	2.5	9月30日14時11分
延岡(延岡市)	970.6	9月30日13時33分	12.5	北西	9月30日14時53分	29.8	北北西	9月30日15時06分	225.5	181.5	9月30日	48.0	9月30日12時24分	9.5	9月30日11時34分
阿久根(阿久根市)	980.5	9月30日12時05分	16.2	北北東	9月30日10時28分	27.8	北	9月30日11時21分	87.0	66.0	9月30日	20.0	9月30日06時43分	4.5	9月30日06時37分
人吉(人吉市)	975.6	9月30日12時36分	13.3	北北西	9月30日13時38分	27.7	北北西	9月30日12時45分	93.5	82.0	9月30日	15.5	9月30日10時31分	4.0	9月30日10時24分
鹿儿島(鹿儿島市)	970.1	9月30日10時30分	21.3	北北東	9月30日09時03分	34.6	北北西	9月30日12時11分	127.0	113.5	9月30日	25.0	9月30日04時58分	10.5	9月30日04時19分
都城(都城市)	961.1	9月30日11時23分	19.6	北	9月30日10時50分	33.9	北	9月30日13時51分	292.5	247.0	9月30日	50.0	9月30日10時30分	11.0	9月30日05時50分
宮崎(宮崎市)	959.3	9月30日12時03分	23.4	北北東	9月30日11時02分	37.9	北北東	9月30日11時01分	304.0	215.5	9月30日	77.0	9月30日11時11分	17.0	9月30日11時05分
枕崎(枕崎市)	967.2	9月30日09時10分	25.2	北北西	9月30日10時54分	39.8	北北西	9月30日11時28分	193.5	177.0	9月30日	63.5	9月30日08時26分	12.0	9月30日08時04分
油津(日南市)	954.4	9月30日11時26分	21.1	東北東	9月30日08時26分	31.1	東	9月30日08時48分	148.0	125.0	9月30日	36.0	9月30日09時45分	7.5	9月30日09時27分
屋久島(熊本郡屋久島町)	951.8	9月30日07時29分	31.7	東	9月30日05時47分	44.8	東南東	9月30日06時12分	97.5	88.0	9月30日	29.5	9月30日06時07分	6.5	9月30日10時25分
種子島(西之表市)	952.3	9月30日07時49分	33.6	西北西	9月30日11時18分	47.4	東	9月30日06時21分	128.5	124.5	9月30日	48.0	9月30日06時52分	10.0	9月30日06時52分
牛深(天草市)	983.6	9月30日11時09分	10.0	北北東	9月30日09時05分	25.9	北	9月30日09時04分	61.5	36.0	9月30日	11.5	9月30日07時15分	3.0	9月30日07時04分
福江(五島市)	994.1	9月30日12時15分	14.8	北北西	9月30日12時02分	25.6	北北西	9月30日12時02分	62.0	38.5	9月29日	11.5	9月29日15時24分	8.0	9月29日14時35分
名瀬(奄美市)	952.1	9月30日01時08分	18.2	南南東	9月30日00時26分	40.0	南東	9月30日00時17分	242.5	150.0	9月29日	35.5	9月29日23時59分	12.5	9月28日06時34分
沖永良部(大島郡和泊町)	954.4	9月29日21時16分	34.1	南南東	9月29日18時51分	44.8	南南東	9月29日18時42分	203.0	164.0	9月29日	39.5	9月29日17時36分	9.5	9月29日16時42分

値欄の記号の説明

空白 観測を行っていない場合、観測を行っていないために合計値や平均値等が求められない場合に空白になります。
通信障害等も空白になります



波浪実況分布図(9月28日~30日)



等波高線は1m毎に実線、4m未満は0.5m毎に破線で表示。 波高は有義波高を示す。

参考資料

雨の強さと降り方

1時間雨量 (mm)	雨の強さ (予報用語)	人の受ける イメージ	人への影響	屋内 (木造住宅を想定)	屋外の様子	車に乗っていて
10 ~20	やや 強い雨	ザーザーと 降る。	地面からの跳ね返り で足元がぬれる。	雨の音で話し声 が良く聞き取れ ない。	地面一面に水たまり ができる。 	
20 ~30	強い雨	どしゃ降り。	傘をさしていても ぬれる。 			ワイパーを速くして も見づらい。
30 ~50	激しい雨	バケツを ひっくり返した ように降る。		寝ている人の半数 くらいが雨に気が つく。 	道路が川のように なる。	高速走行時、車輪と 路面の間に水膜が生 じブレーキが効か なくなる。 (ハイドロブレー ニング現象)
50 ~80	非常に 激しい雨	滝のように降る。 (ゴーゴーと降り 続く)	傘は全く役に立た なくなる。 		水しぶきであたり一 面が白っぽくなり、 視界が悪くなる。 	車の運転は危険。 
80 ~	猛烈な雨	息苦しくなる ような圧迫感 がある。恐怖 を感じる。				

参考資料

風の強さと吹き方

平均風速 (m/s) およその時速	風の強さ (予報用語)	速さ の目安	人への影響	屋外・樹木 の様子	走行中の車	建造物	およその 瞬間風速 (m/s)
10～15 ～約50km/h	やや 強い風	一般道路 の自動車	風に向かって歩きにくくなる。傘がさせない。	樹木全体が揺れ始める。電線が揺れ始める。	道路の吹流しの角度が水平になり、高速運転中では横風に流される感覚を受ける。	樋（とい）が揺れ始める。	20
15～20 ～約70km/h	強い風	高速道路 の自動車	風に向かって歩けなくなり、転倒する人も出る。高所での作業はきわめて危険。	電線が鳴り始める。看板やトン板が外れ始める。	高速運転中では、横風に流される感覚が大きくなる。	屋根瓦・屋根葺材がはがれるものがある。雨戸やシャッターが揺れる。	
20～25 ～約90km/h	非常に 強い風		何かつかまっていないと立ってられない。飛来物によって負傷するおそれがある。	 <p>細い木の幹が折れたり、根の張っていない木が倒れ始める。看板が落下・飛散する。道路標識が傾く。</p>			40
25～30 ～約110km/h			<p>固定の不十分な金属屋根の葺材がめくれる。養生の不十分な仮設足場が崩落する。</p>				
30～35 ～約125km/h	猛烈な風	特急電車	屋外での行動は極めて危険。	 <p>多くの樹木が倒れる。電柱や街灯で倒れるものがある。ブロック壁で倒壊するものがある。</p>	 <p>走行中のトラックが横転する。</p>	 <p>外装材が広範囲にわたって飛散し、下地材が露出するものがある。</p>	50
35～40 ～約140km/h						<p>住家で倒壊するものがある。鉄骨構造物で変形するものがある。</p>	
40～ 約140km/h～							