

# 災害時気象資料

—令和3年7月10日の宮崎県の大雨について—

概要	-----	1
天気図および気象衛星画像	-----	2
気象レーダー画像	-----	3～5
危険度分布図	-----	6～8
アメダス総降水量の分布図	-----	9
アメダス降水量の時系列表	-----	10
アメダス降水量の時系列図	-----	11
アメダス降水量の極値表	-----	12
警報・注意報の発表状況	-----	13
気象情報、土砂災害警戒情報等の発表状況	-----	14
参考資料（雨の強さと降り方）	-----	15

注)この資料に使用した値はすべて速報値であり、後日修正することがあります。

令和3年7月11日  
宮崎地方気象台

## 概要

### 【気象の状況】

7月9日から10日にかけて、梅雨前線が朝鮮半島南岸から対馬海峡に停滞し、太平洋高気圧の周辺から前線に向かって暖かく湿った空気が流れ込んだ影響で、宮崎県では大気の状態が非常に不安定な状況が続いた。このため、南部山沿いを中心に記録的な大雨となった。

### 【大雨の状況】

宮崎県では、10日未明から昼前にかけて、局地的に非常に激しい雨が降り、10日05時55分にえびの市に大雨特別警報(浸水害)を発表し、同日11時45分に警報に切り替えた。降水量は小林(小林市)で日最大1時間降水量78.5ミリの非常に激しい雨を観測し、観測史上1位を記録した。加久藤(えびの市)では、6時間で247.0ミリ、3時間で155.0ミリを観測し観測史上1位を更新した。小林(小林市)でも、6時間で197.5ミリ、3時間で133.5ミリを観測し、観測史上1位を更新した。7月10日の日降水量は、加久藤(えびの市)で325.0ミリ、えびの(えびの市)で319.5ミリ、小林(小林市)で263.0ミリに達し、土砂災害の危険度が高まり、えびの市、小林市、高原町に土砂災害警戒情報を発表した。

### 【被害の状況】 宮崎県危機管理局調べ(7月10日15時00分現在)

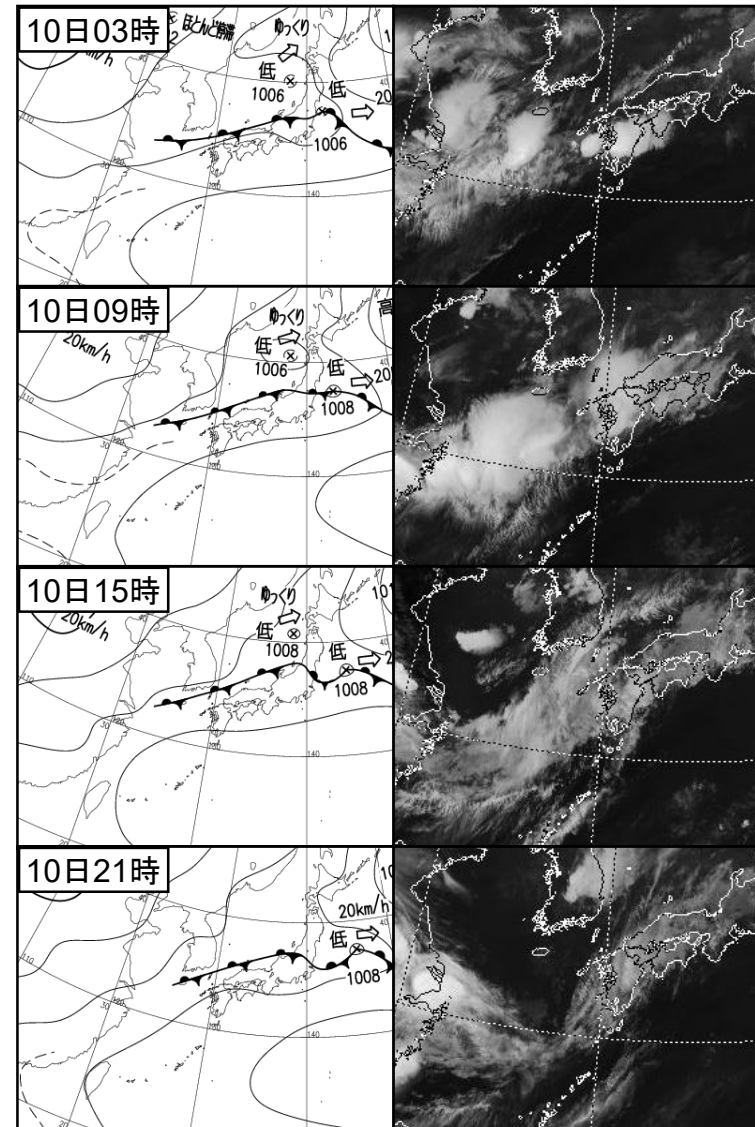
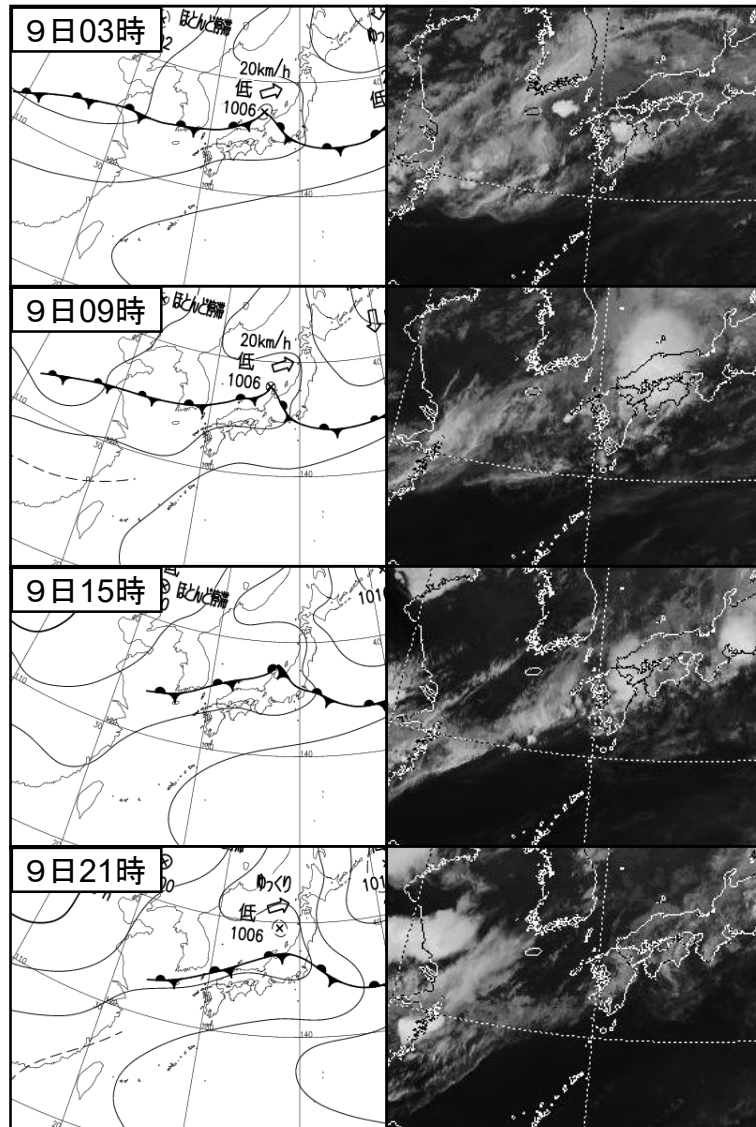
人的被害:なし

住家被害:床下浸水1棟

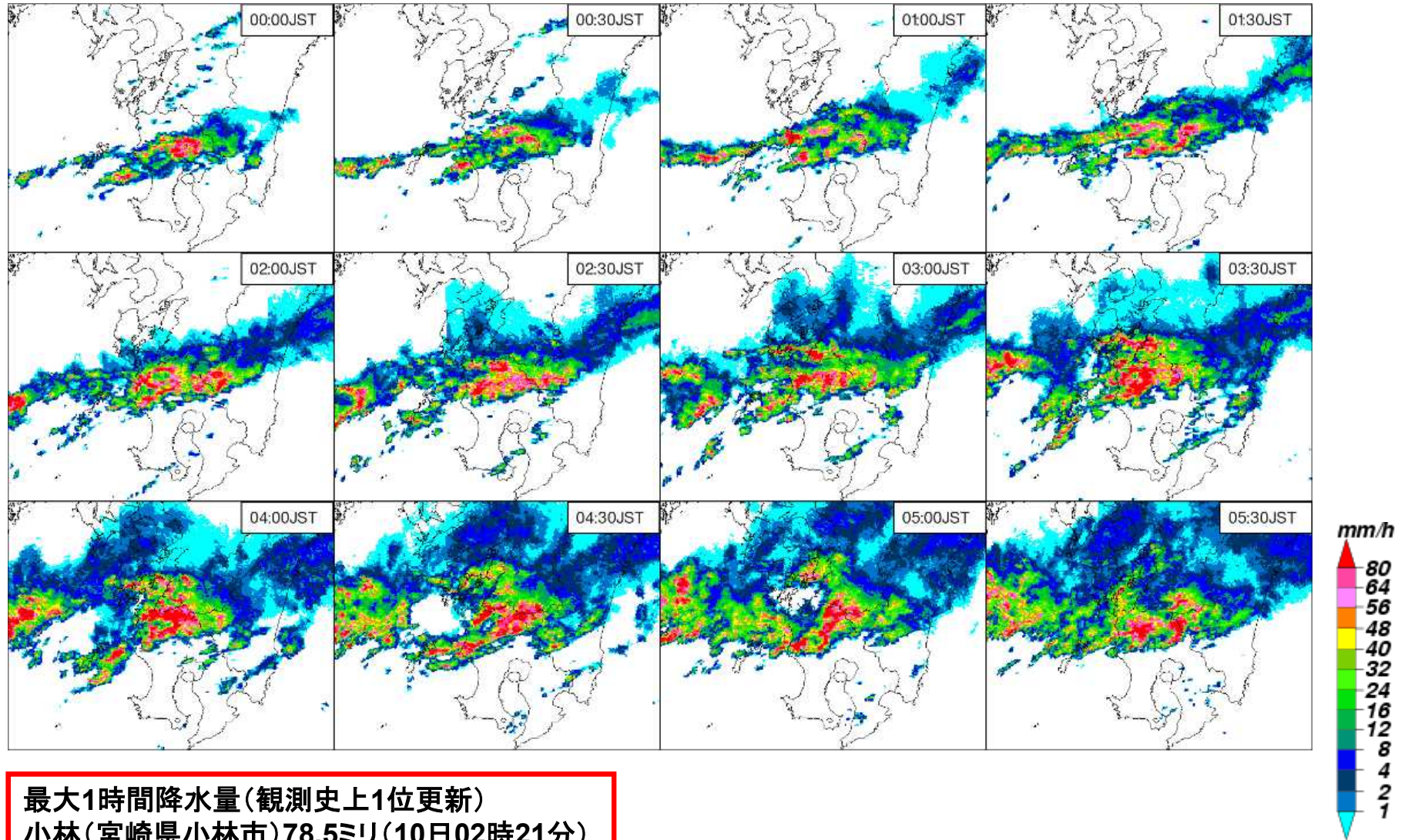
非住家被害:4棟

その他の被害:道路被害2件(えびの市、小林市)、道路冠水1件(えびの市)

# 天気図及び気象衛星画像(7月9日～7月10日 6時間毎)

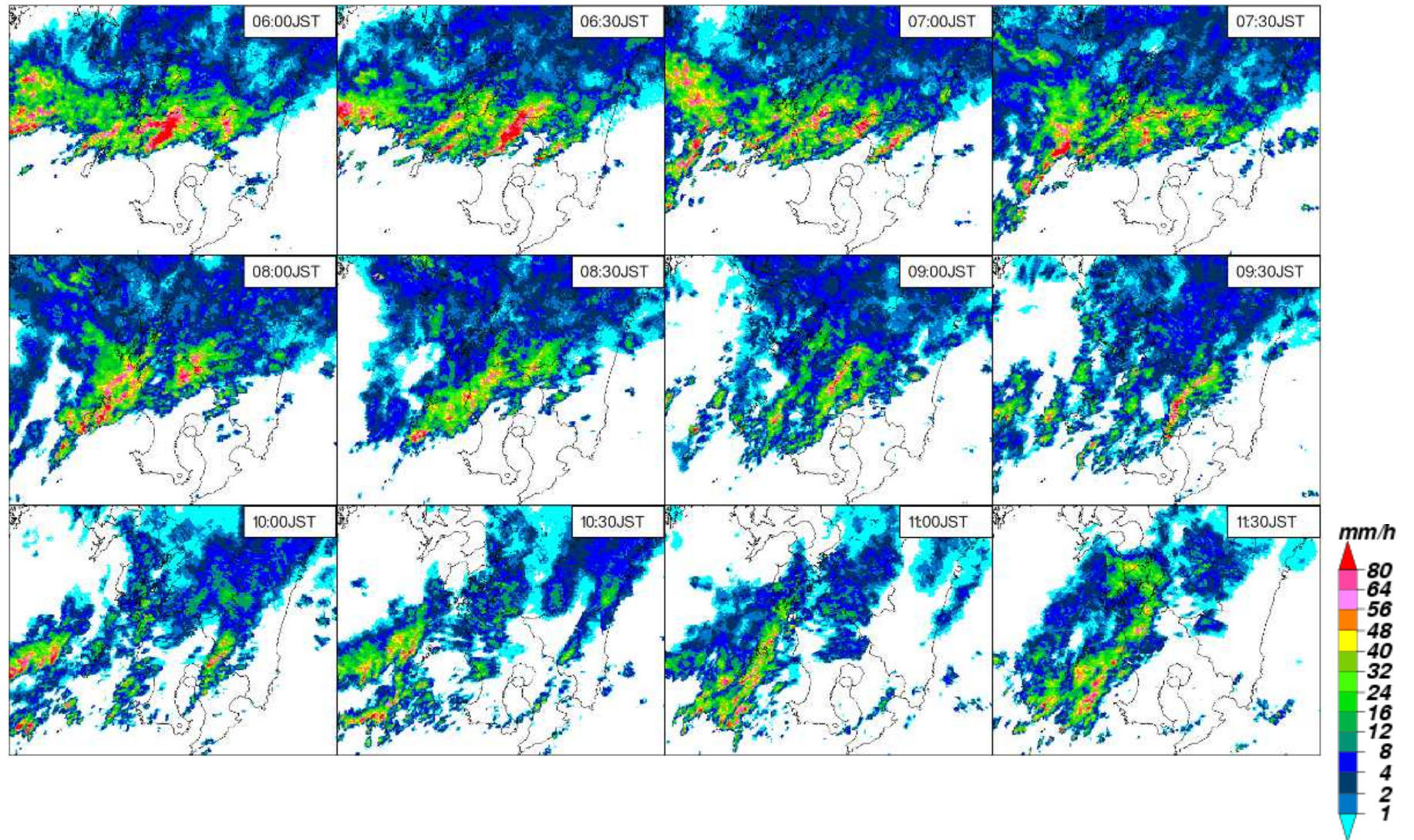


# 気象レーダー画像 (7月10日 00時00分~05時30分 30分毎)

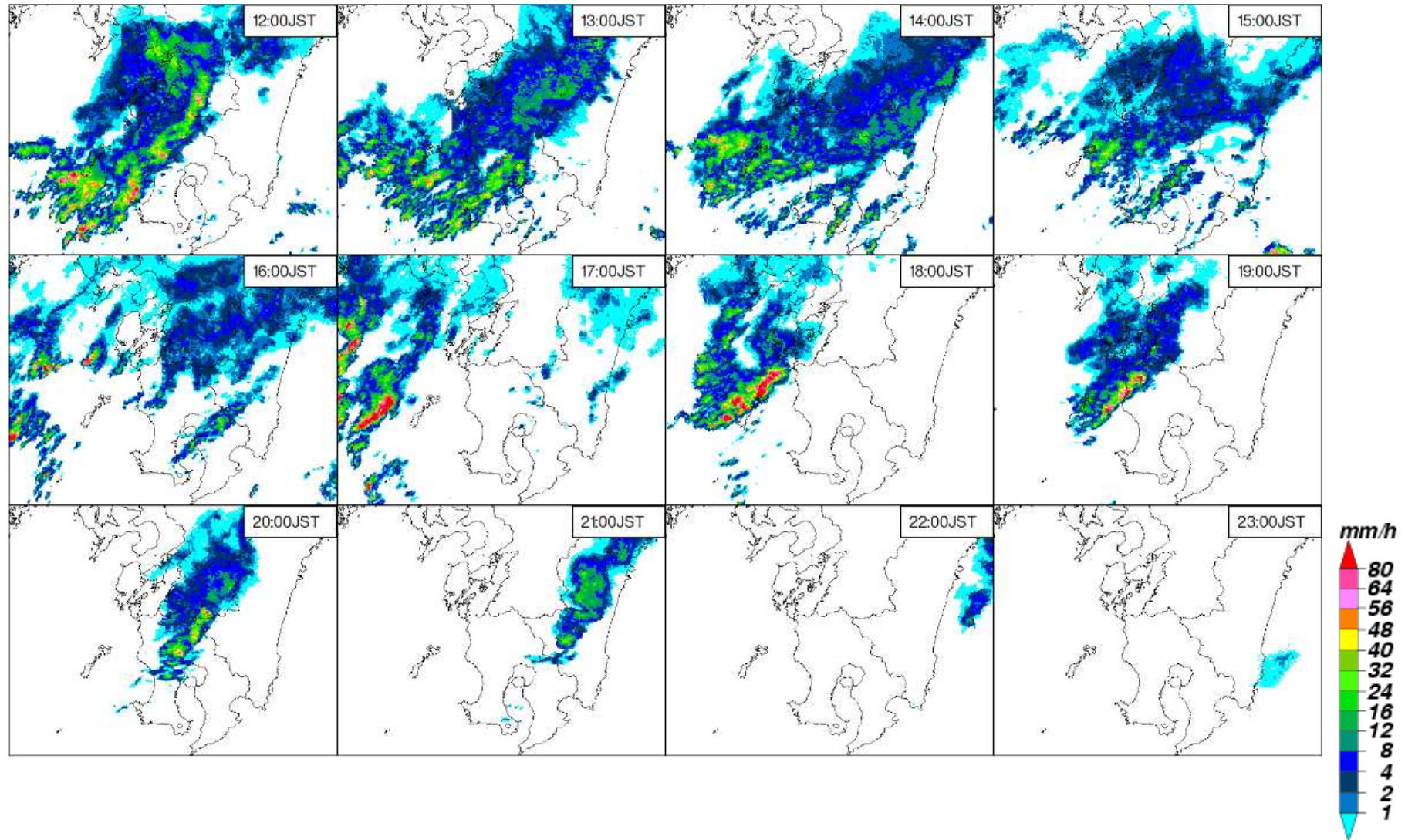


**最大1時間降水量(観測史上1位更新)  
小林(宮崎県小林市)78.5ミリ(10日02時21分)**

# 気象レーダー画像 (7月10日 06時00分~11時30分 30分毎)

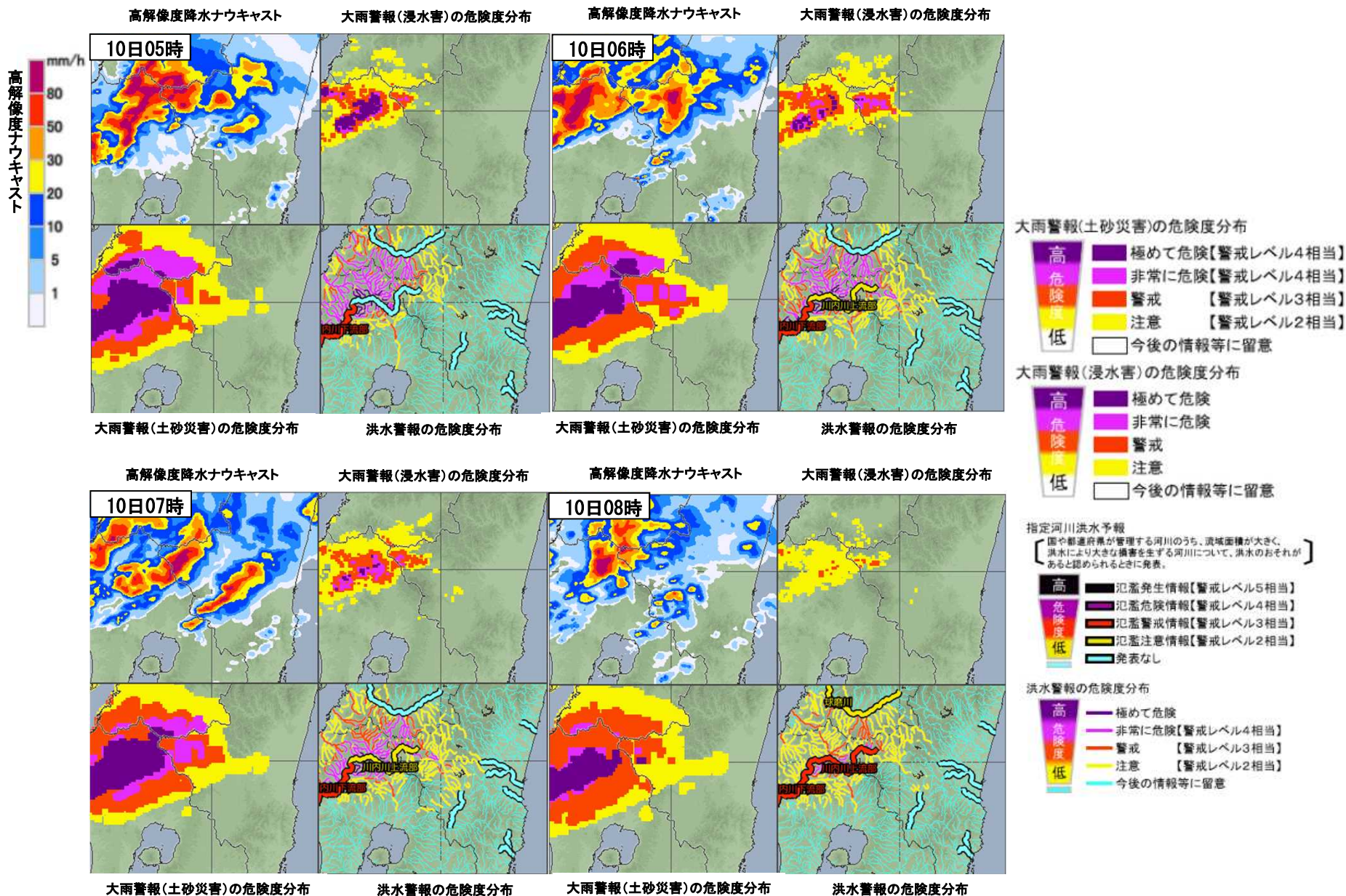


気象レーダー画像（7月10日 12時00分～23時00分 1時間毎）



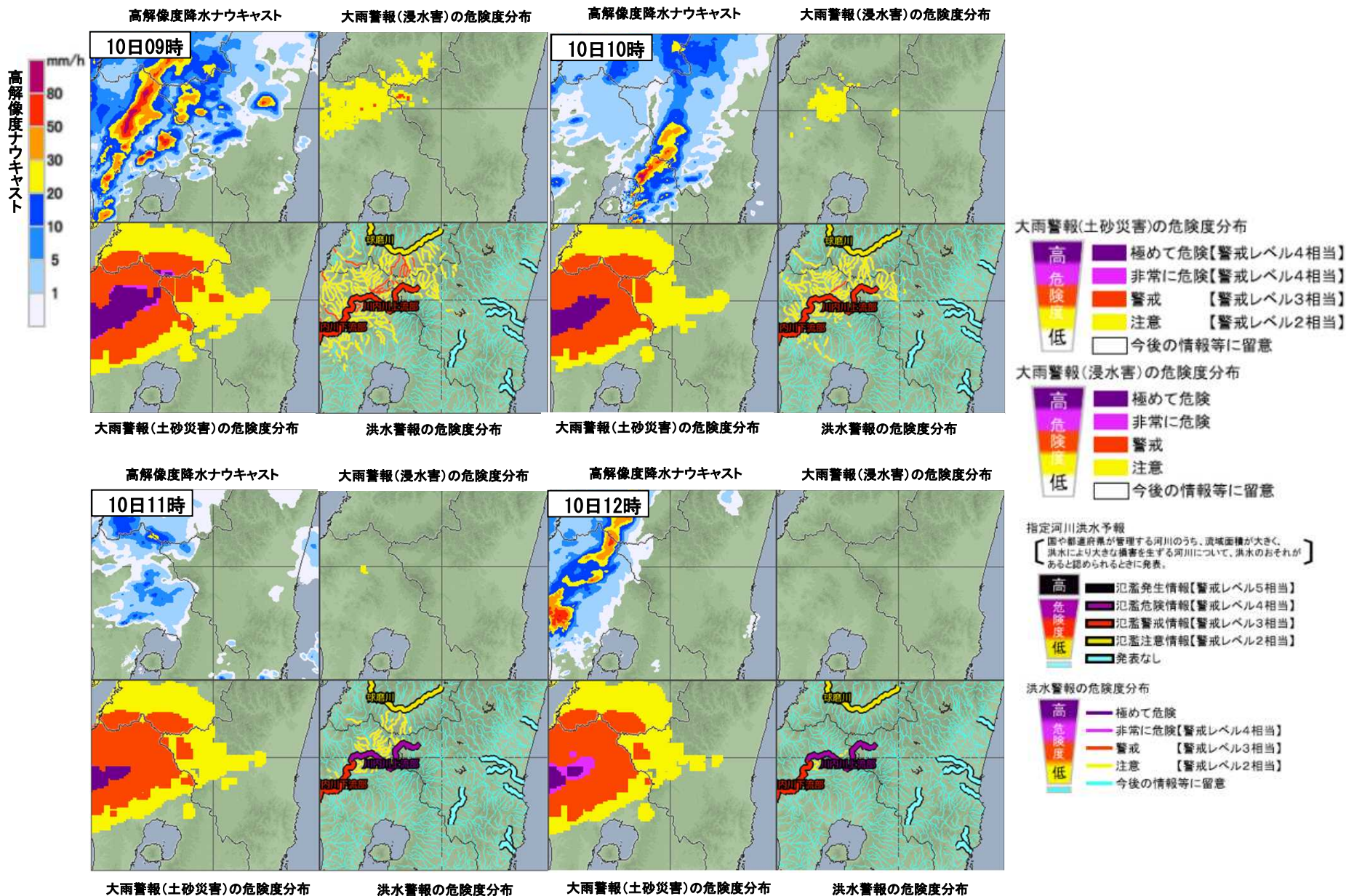


# 危険度分布(7月10日05時~10日08時 1時間毎)



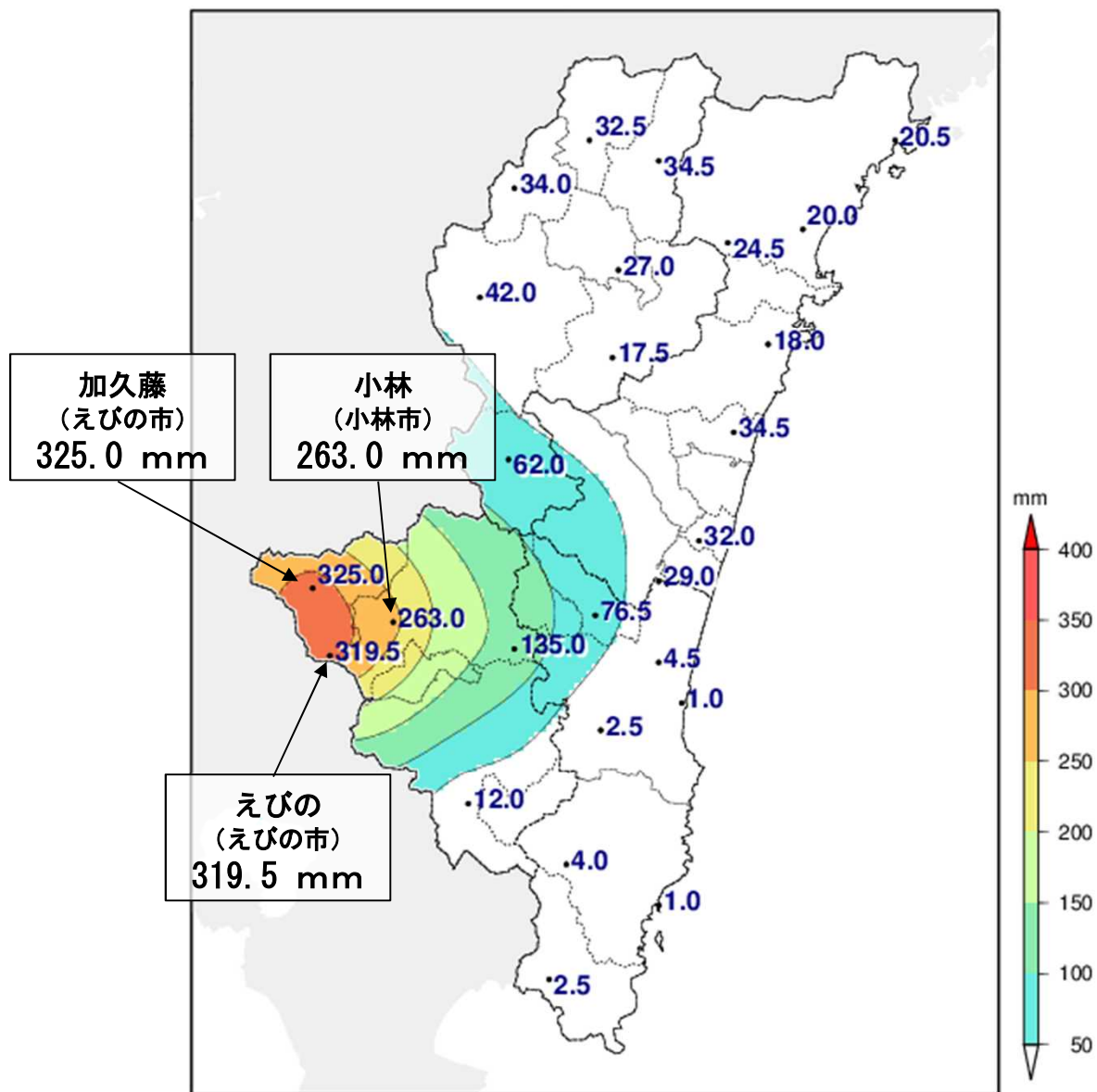


# 危険度分布(7月10日09時~10日12時 1時間毎)



# アメダス総降水量の分布図(7月10日)

地点番号	地点名	総雨量
87041	高千穂	32.5
87066	古江	20.5
87071	鞍岡	34.0
87086	日之影	34.5
87127	諸塚	27.0
87136	北方	24.5
87141	延岡	20.0
87157	椎葉	42.0
87181	日向	18.0
87206	神門	17.5
87231	西米良	62.0
87251	都農	34.5
87293	高鍋	32.0
87301	加久藤	325.0
87331	西都	29.0
87346	えびの	319.5
87352	小林	263.0
87361	野尻	135.0
87371	国富	76.5
87376	宮崎	4.5
87406	田野	2.5
87412	赤江	1.0
87426	都城	12.0
87461	深瀬	4.0
87492	油津	1.0
87501	串間	2.5



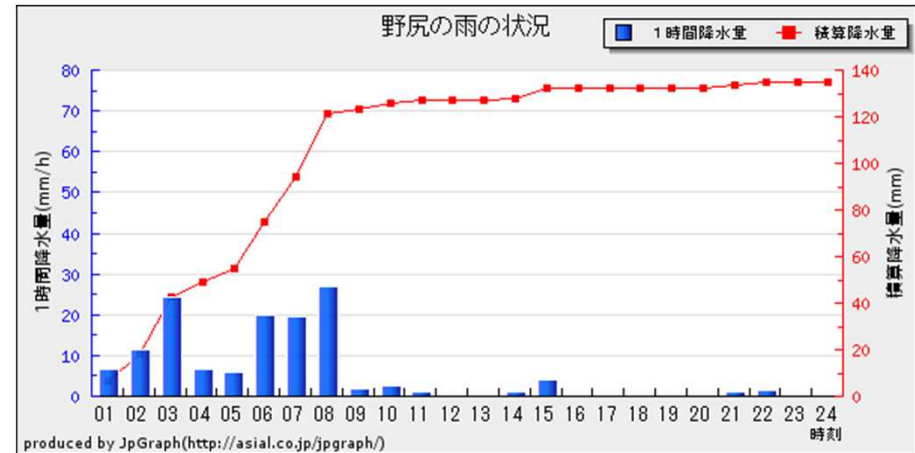
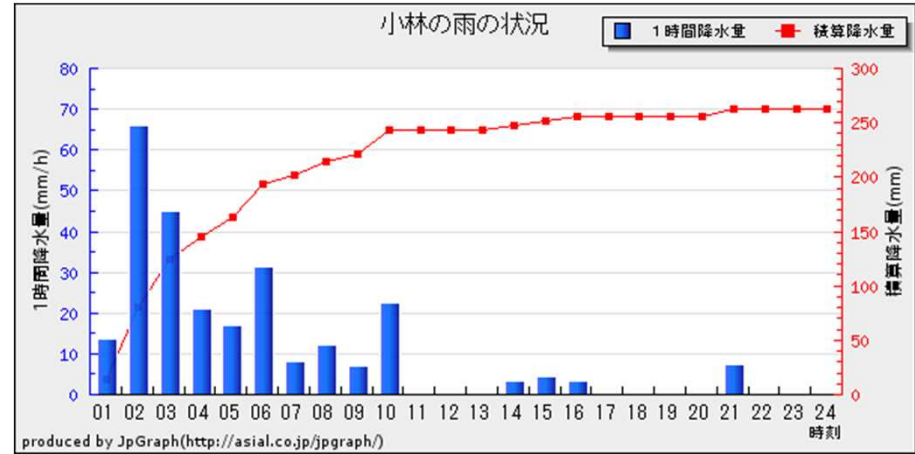
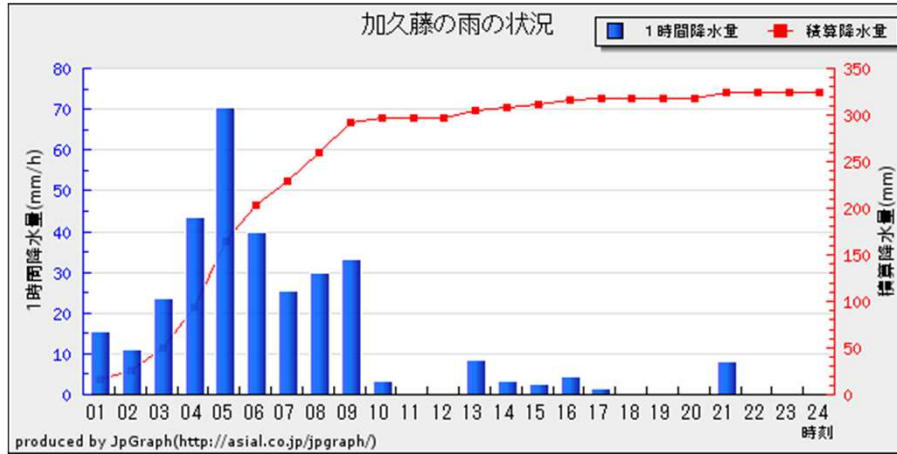
# アメダス降水量の時系列表(7月10日)

宮崎県 アメダス降水量データ (2021/07/10 01:00~2021/07/11 00:00)

	1	2	3	4	5	6	7	8	9	10	11	12	13	14	15	16	17	18	19	20	21	22	23	24	合計	
高千穂 (高千穂町)	0.0	0.0	0.0	0.0	0.0	2.5	2.0	4.0	5.0	3.5	3.5	1.5	5.0	3.5	0.0	0.5	0.5	0.0	0.0	0.0	1.0	0.0	0.0	0.0	0.0	32.5
古江 (延岡市)	0.0	0.0	0.0	0.5	3.5	3.0	3.0	2.5	2.0	2.0	2.0	0.0	0.0	0.5	0.5	0.0	0.0	0.5	0.0	0.0	0.0	0.5	0.0	0.0	0.0	20.5
鞍岡 (五ヶ瀬町)	0.0	0.0	0.0	0.0	0.5	1.5	2.5	4.0	4.0	3.0	3.5	3.5	5.5	2.5	0.5	0.5	1.5	0.0	0.0	0.0	1.0	0.0	0.0	0.0	0.0	34.0
日之影 (日之影町)	0.0	0.0	0.0	0.0	0.5	3.5	3.0	3.5	5.0	4.0	4.5	0.5	2.5	4.5	1.0	0.5	0.5	0.5	0.0	0.0	0.5	0.0	0.0	0.0	0.0	34.5
諸塚 (諸塚村)	0.0	0.0	0.0	0.5	2.0	1.5	2.0	1.0	2.0	2.0	3.5	1.0	1.0	4.5	1.5	0.5	1.5	0.0	0.0	0.0	2.0	0.5	0.0	0.0	0.0	27.0
北方 (延岡市)	0.0	0.0	0.0	1.0	2.0	1.5	2.0	1.5	2.0	4.0	2.5	0.5	0.0	2.0	1.5	0.5	0.5	0.0	0.0	0.0	1.0	2.0	0.0	0.0	0.0	24.5
延岡 (延岡市)	0.0	0.0	0.0	1.5	2.5	2.0	2.0	2.0	2.0	2.0	2.5	0.0	0.0	0.5	1.5	0.0	0.0	0.0	0.0	0.0	0.0	1.5	0.0	0.0	0.0	20.0
椎葉 (椎葉村)	0.0	0.0	0.0	0.0	0.5	1.5	2.0	2.5	2.5	4.5	4.5	3.5	5.5	6.0	1.0	3.0	2.0	0.0	0.0	0.5	2.5	0.0	0.0	0.0	0.0	42.0
日向 (日向市)	0.0	0.0	0.5	1.0	1.0	1.0	6.5	3.0	0.0	0.0	1.5	0.0	0.0	0.5	1.0	0.0	0.5	0.0	0.0	0.0	0.0	1.5	0.0	0.0	0.0	18.0
神門 (美郷町)	0.0	0.0	0.0	1.0	0.0	0.5	0.5	1.0	1.0	1.5	3.0	0.0	1.0	4.0	1.0	1.0	0.5	0.0	0.0	0.0	0.5	1.0	0.0	0.0	0.0	17.5
西米良 (西米良村)	0.0	1.0	1.0	2.5	3.5	4.0	12.0	7.5	6.0	7.0	1.5	0.0	3.0	4.5	1.5	3.5	0.5	0.0	0.0	0.0	3.0	0.0	0.0	0.0	0.0	62.0
都農 (都農町)	0.0	0.5	1.0	1.5	0.0	0.5	20.5	3.5	2.5	0.5	1.0	0.0	0.0	0.0	1.0	0.5	0.0	0.0	0.0	0.0	0.0	1.5	0.0	0.0	0.0	34.5
高鍋 (高鍋町)	0.0	0.5	0.0	5.5	1.0	5.5	0.0	10.0	4.0	4.0	0.0	0.0	0.0	0.0	1.5	0.0	0.0	0.0	0.0	0.0	0.0	0.0	0.0	0.0	0.0	32.0
加久藤 (えびの市)	15.5	11.0	23.5	43.5	70.5	40.0	25.5	30.0	33.0	3.5	0.5	0.0	8.5	3.5	2.5	4.5	1.5	0.0	0.0	0.0	8.0	0.0	0.0	0.0	0.0	325.0
西都 (西都市)	0.0	1.0	0.5	2.0	8.0	1.5	2.0	10.5	0.0	1.0	0.0	0.0	0.0	0.0	1.5	0.0	0.0	0.5	0.0	0.0	0.0	0.5	0.0	0.0	0.0	29.0
えびの (えびの市)	48.5	65.5	74.5	23.0	2.0	21.0	1.5	7.0	4.0	31.0	0.0	0.5	4.0	5.0	9.0	5.0	0.0	0.0	0.0	0.0	18.0	0.0	0.0	0.0	0.0	319.5
小林 (小林市)	13.5	66.0	45.0	21.0	17.0	31.5	8.0	12.0	7.0	22.5	0.0	0.5	0.0	3.5	4.5	3.5	0.0	0.0	0.0	0.0	7.5	0.0	0.0	0.0	0.0	263.0
野尻 (小林市)	6.5	11.5	24.5	6.5	6.0	20.0	19.5	27.0	2.0	2.5	1.0	0.0	0.0	1.0	4.0	0.5	0.0	0.0	0.0	0.0	1.0	1.5	0.0	0.0	0.0	135.0
国富 (国富町)	3.0	4.0	6.5	3.0	1.0	14.0	7.5	27.5	1.5	3.5	0.0	0.0	0.0	0.5	2.5	0.0	0.0	0.0	0.0	0.0	0.0	2.0	0.0	0.0	0.0	76.5
宮崎 (宮崎市)	0.5	0.0	0.0	2.0	0.0	0.0	0.0	0.0	0.0	0.0	0.0	0.0	0.0	0.0	1.0	0.0	0.0	0.0	0.0	0.0	0.0	1.0	0.0	0.0	0.0	4.5
田野 (宮崎市)	0.5	0.5	0.0	0.5	0.0	0.0	0.0	0.0	0.0	0.5	0.0	0.0	0.0	0.0	0.0	0.0	0.5	0.0	0.0	0.0	0.0	0.0	0.0	0.0	0.0	2.5
赤江 (宮崎市)	0.0	0.0	0.0	1.0	0.0	0.0	0.0	0.0	0.0	0.0	0.0	0.0	0.0	0.0	0.0	0.0	0.0	0.0	0.0	0.0	0.0	0.0	0.0	0.0	0.0	1.0
都城 (都城市)	0.0	0.0	0.0	0.0	0.0	0.0	0.0	0.0	0.0	0.0	2.5	0.0	0.0	0.5	0.0	0.5	8.5	0.0	0.0	0.0	0.0	0.0	0.0	0.0	0.0	12.0
深瀬 (日南市)	0.0	0.0	0.0	1.0	1.5	0.0	0.0	1.5	0.0	0.0	0.0	0.0	0.0	0.0	0.0	0.0	0.0	0.0	0.0	0.0	0.0	0.0	0.0	0.0	0.0	4.0
油津 (日南市)	0.0	0.0	0.0	0.0	0.0	0.0	0.5	0.0	0.0	0.0	0.0	0.5	0.0	0.0	0.0	0.0	0.0	0.0	0.0	0.0	0.0	0.0	0.0	0.0	0.0	1.0
串間 (串間市)	0.0	0.0	0.0	0.0	0.0	0.0	0.0	0.0	0.0	0.0	0.0	0.0	0.0	0.0	2.5	0.0	0.0	0.0	0.0	0.0	0.0	0.0	0.0	0.0	0.0	2.5
	1	2	3	4	5	6	7	8	9	10	11	12	13	14	15	16	17	18	19	20	21	22	23	24	合計	

単位：mm (×は欠測)  
 緑色：1~10 mm未満  
 黄色：10~30 mm未満  
 桃色：30 mm ~

# アメダス降水量の時系列図(7月10日)



## アメダス降水量の極値表(7月10日)

地点名	観測降水量	日降水量	1時間降水量	3時間降水量	6時間降水量	12時間降水量	24時間降水量	48時間降水量	72時間降水量	統計開始年
加久藤(えびの市)	325.0mm	325.0mm(7/10)	71.5mm(7/10 05:05)	155.0mm(7/10 05:50)	247.0mm(7/10 08:30)	302.0mm(7/10 12:40)	351.0mm(7/10 13:00)	379.5mm(7/10 20:40)	402.5mm(7/10 24:00)	1976
小林(小林市)	263.0mm	263.0mm(7/10)	78.5mm(7/10 02:21)	133.5mm(7/10 04:10)	197.5mm(7/10 06:20)	244.5mm(7/10 11:50)	272.5mm(7/10 13:20)	298.0mm(7/10 14:00)	313.5mm(7/10 24:00)	2000

※統計値の月・年別の極値順位について

セルの背景色	背景色が表す順位
	年間の1位
	月別の1位

# 大雨警報・注意報の発表状況(7月10日)

一次細分区域名		南部平野部					北部平野部						南部山沿い				北部山沿い										
市町村等をまとめた地域名		宮崎地区			日南・串間地区		延岡・日向地区			西都・高鍋地区			小林・えびの地区		都城地区		高千穂地区			椎葉・美郷地区							
市町村等		宮崎市	国富町	綾町	日南市	串間市	延岡市	日向市	門川町	西都市	高鍋町	新富町	木城町	川南町	都農町	小林市	えびの市	高原町	都城市	三股町	高千穂町	日之影町	五ヶ瀬町	西米良村	諸塚村	椎葉村	美郷町
日時																											
7月10日	01時33分															△	△	△	△								
	02時09分															○	○	△	△								
	02時42分		△	△						△						◎	○	●	△					△			
	02時56分		△	△						△						◎	○	◎	△					△			
	04時14分		△	△						△						◎	◎	◎	△					△			
	05時55分	△	△	△						△						◎	□	◎	△					△			
	11時45分	△	△	△						△						◎	◎	○	△					△			
	13時50分	△	△	△						△						●	●	△	△					△			
	16時05分	△	△	△						解						●	●	△	△					解			
21時00分	△	△	△												△	△	△	△									

□: 特別警報(浸水害)

○: 警報(浸水害) ●: 警報(土砂災害) ◎: 警報(浸水害、土砂災害) △: 注意報 解: 解除

# 洪水警報・注意報の発表状況(7月10日)

一次細分区域名		南部平野部					北部平野部						南部山沿い				北部山沿い										
市町村等をまとめた地域名		宮崎地区			日南・串間地区		延岡・日向地区			西都・高鍋地区			小林・えびの地区		都城地区		高千穂地区			椎葉・美郷地区							
市町村等		宮崎市	国富町	綾町	日南市	串間市	延岡市	日向市	門川町	西都市	高鍋町	新富町	木城町	川南町	都農町	小林市	えびの市	高原町	都城市	三股町	高千穂町	日之影町	五ヶ瀬町	西米良村	諸塚村	椎葉村	美郷町
日時																											
7月10日	01時33分															△	△	△	△								
	02時42分															●	●	●	△								
	04時14分									△						●	●	●	△								
	05時55分			△						△						●	●	●	△								
	08時49分	△	△	△						△						●	●	●	△								
	11時45分	△	△	△						△						△	△	△	△								
	13時50分	解	解	解						解						△	△	△	△								
	16時05分															解	解	解	解								

●: 警報 △: 注意報 解: 解除

## 土砂災害警戒情報の発表状況(7月10日)

一次細分区域名			南部平野部					北部平野部						南部山沿い				北部山沿い											
市町村等をまとめた地域名			宮崎地区			日南・串間地区		延岡・日向地区			西都・高鍋地区			小林・えびの地区		都城地区		高千穂地区			椎葉・美郷地区								
市町村名 日時／番号			宮崎市	国富町	綾町	日南市	串間市	延岡市	日向市	門川町	西都市	高鍋町	新富町	木城町	川南町	都農町	小林市	えびの市	高原町	都城市	三股町	高千穂町	日之影町	五ヶ瀬町	西米良村	諸塚村	椎葉村	美郷町	
			7月10日	05時20分	第1号															●									
7月10日	05時40分	第2号														●	●												
7月10日	06時00分	第3号														●	●	●											
7月10日	09時20分	第4号														●	●	解											
7月10日	11時55分	第5号														解	解												

●:発表及び継続 解:解除

## 気象情報の発表状況(7月10日)







発表日時		情報名及び番号	形式
7月10日	00時23分	宮崎県竜巻注意情報 第1号	文章形式
	00時38分	落雷と突風に関する宮崎県気象情報 第1号	文章形式
	02時57分	大雨と落雷及び突風に関する宮崎県気象情報 第2号	文章形式
	05時55分	記録的な大雨に関する宮崎県気象情報 第3号	文章形式
	06時48分	大雨と落雷及び突風に関する宮崎県気象情報 第4号	文章形式
	09時21分	大雨と落雷及び突風に関する宮崎県気象情報 第5号	図形式
	12時01分	大雨と落雷及び突風に関する宮崎県気象情報 第6号	文章形式
	16時14分	大雨に関する宮崎県気象情報 第7号	文章形式
	21時43分	大雨に関する宮崎県気象情報 第8号	文章形式

記録的短時間大雨情報の発表状況(7月10日):発表なし

指定河川洪水予報の発表状況(7月10日):発表なし

# 参考資料

## 雨の強さと降り方

1時間雨量 (mm)	雨の強さ (予報用語)	人の受ける イメージ	人への影響	屋内 (木造住宅を想定)	屋外の様子	車に乗っていて
10 ~20	やや 強い雨	ザーザーと 降る。	地面からの跳ね返 りで足元がぬれる。	雨の音で話し声 が良く聞き取れ ない。	地面一面に水たまり ができる。 	
20 ~30	強い雨	どしゃ降り。	傘をさして いてもぬれる。 	寝ている人の半数 くらいが雨に気が つく。 	道路が川のように なる。	ワイパーを速くして も見づらい。
30 ~50	激しい雨	バケツを ひっくり返した ように降る。	高速走行時、車輪と 路面の間に水膜が生 じブレーキが効かな くなる。 (ハイドロブレー ニング現象)			
50 ~80	非常に 激しい雨	滝のように降る。 (ゴーゴーと降り 続く)	傘は全く役に立た なくなる。 	水しぶきであたり一 面が白っぽくなり、 視界が悪くなる。 	車の運転は危険。 	
80 ~	猛烈な雨	息苦しくなる ような圧迫感 がある。恐怖 を感じる。				