

災害時気象資料

—令和3年7月8日から10日にかけての鹿児島県・宮崎県・熊本県の大雨について—

概要	1～3
天気図及び気象衛星画像	4～5
気象レーダー画像	6～8
アメダス総降水量の分布図	9
アメダス降水量の時系列図	10～12
アメダス降水量の極値表	13
アメダス降水量の時系列表	14～22
警報・注意報の発表状況	23～28
土砂災害警戒情報の発表状況	29～30
指定河川洪水予報の発表状況	31
気象情報の発表状況	32～34
竜巻注意情報の発表状況	35
記録的短時間大雨情報の発表状況	35
参考資料（雨の強さと降り方）	36

キキクル危険度分布図（別添）URL

https://www.data.jma.go.jp/fukuoka/chosa/saigai/20210711_kyushu_2.pdf

注)この資料に使用した値はすべて速報値であり、後日修正することがあります。

令和3年7月11日
福岡管区気象台

概要

【気象の状況】

7月8日から10日にかけて、梅雨前線が朝鮮半島南岸から対馬海峡に停滞し、太平洋高気圧の周辺から前線に向かって暖かく湿った空気が流れ込んだ影響で、九州では大気の状態が非常に不安定となった。特に9日夜遅くから10日昼前にかけては鹿児島県、宮崎県、熊本県で大雨となり、鹿児島県薩摩地方、宮崎県南部山沿いを中心に記録的な大雨となった。

【大雨の状況】

(鹿児島県)

8日から10日にかけて薩摩地方、大隅地方を中心に断続的に雨が降った。

9日夜遅くから10日昼前にかけては、局地的に猛烈な雨や非常に激しい雨が降ったことから、10日03時29分と07時39分に線状降水帯の発生をお知らせする「顕著な大雨に関する鹿児島県(奄美地方を除く)気象情報」を発表した。

また、10日05時30分に出水・伊佐の出水市、伊佐市、川薩・始良の薩摩川内市、さつま町に大雨特別警報(浸水害・土砂災害)を発表し、06時15分には湧水町にも大雨特別警報(浸水害)を発表し、同日14時32分にすべての大雨特別警報を警報に切り替えた。

8日から10日の3日間の降水量は、さつま柏原(さつま町)で553.5ミリ、紫尾山(さつま町)で553.0ミリを観測し、7月の月降水量(平年値)に匹敵する大雨が降った。

さつま柏原(さつま町)では、24時間降水量で473.0ミリ、12時間で373.5ミリ、6時間で285.0ミリを観測し観測史上1位を更新した。

八重山(薩摩川内市)で1時間に110.5ミリ、紫尾山(さつま町)で96.5ミリを観測し観測史上1位を更新した。また、さつま町付近では3時までの1時間に120ミリの雨を解析し、3時15分に記録的短時間大雨情報を発表した。

【大雨の状況】

(宮崎県)

8日から10日にかけて山沿いを中心に断続的に雨が降った。

10日未明から昼前にかけては、局地的に非常に激しい雨が降り、10日05時55分にえびの市に大雨特別警報(浸水害)を発表し、同日11時45分に警報に切り替えた。

8日から10日の3日間の降水量は、えびの(えびの市)で443.5ミリ、加久藤(えびの市)で402.5ミリを観測し、7月の1か月間分の降水量(平年値)の約半分を超える大雨が降った。

加久藤(えびの市)では、6時間で247.0ミリ、3時間で155.0ミリを観測し観測史上1位を更新した。

小林(小林市)でも、6時間で197.5ミリ、3時間で133.5ミリ、1時間で78.5ミリを観測し、観測史上1位を更新した。

(熊本県)

8日から10日にかけて断続的に雨が降った。

10日未明から昼前にかけては、局地的に激しい雨が降り、10日06時10分に人吉市に大雨特別警報(浸水害)を発表し、同日11時45分に警報に切り替えた。

8日から10日の3日間の降水量は、阿蘇乙姫(阿蘇市)で236.5ミリ、一勝地(球磨村)で227.0ミリを観測し、7月の1か月間分の降水量(平年値)の約半分の大雨が降った。

【災害の状況】

＜鹿児島県＞令和3年7月11日11時現在 鹿児島県災害対策課調べ

人的被害:なし

住家被害:一部損壊 2棟(さつま町)

床上浸水 1棟(出水市)、床下浸水 40棟(出水市7棟、薩摩川内市3棟、湧水町30棟)

その他の被害:がけ崩れ5箇所(出水市1箇所、さつま町3箇所、湧水町1箇所)、土石流1箇所(さつま町)

河川被害6箇所(浸水被害:さつま町1箇所、伊佐市2箇所、薩摩川内市1箇所、湧水町1箇所、出水市1箇所)

＜宮崎県＞令和3年7月10日15時現在 宮崎県危機管理局調べ

人的被害:なし

住家被害:床下浸水1棟

非住家被害:4棟

その他の被害:道路被害2箇所(えびの市、小林市)、道路冠水1箇所(えびの市)

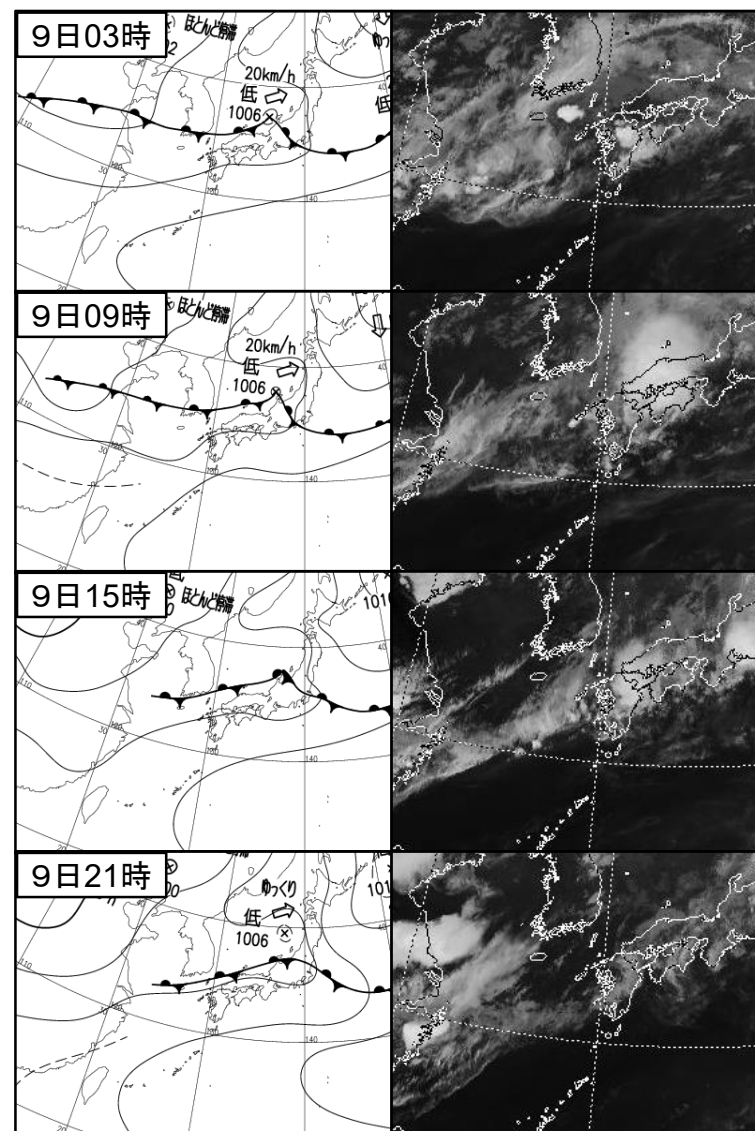
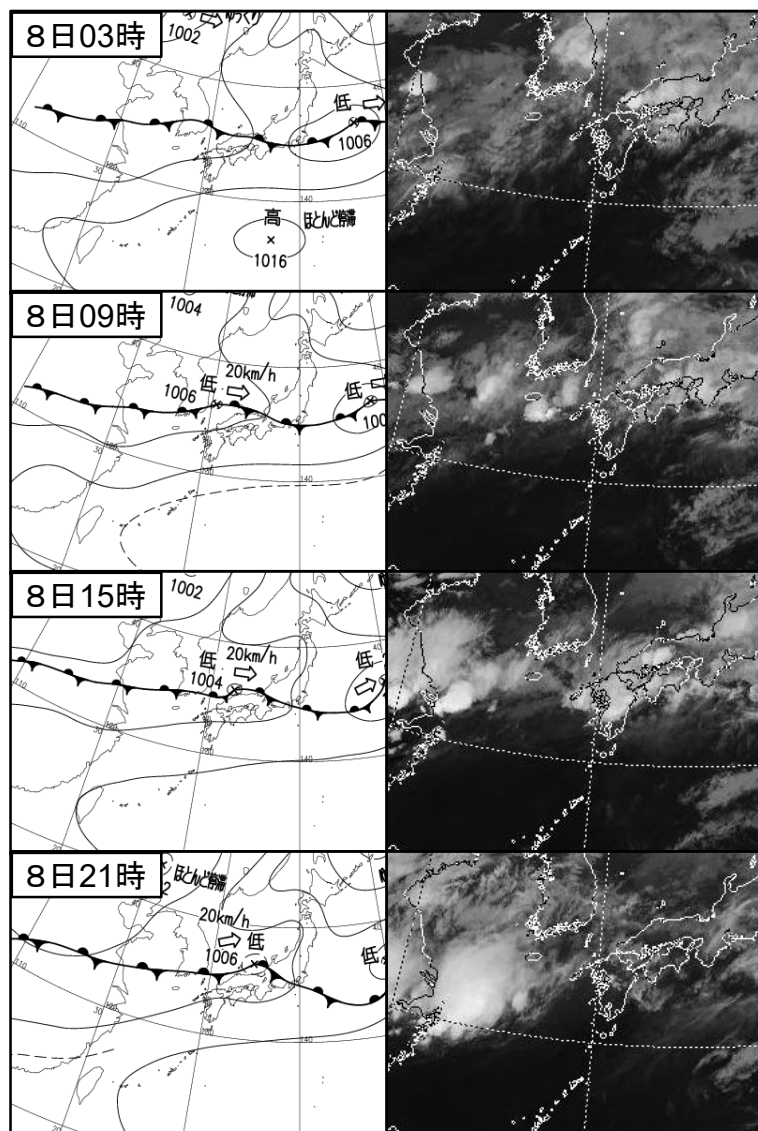
＜熊本県＞令和3年7月11日11時現在 熊本県危機管理課調べ

人的被害:なし

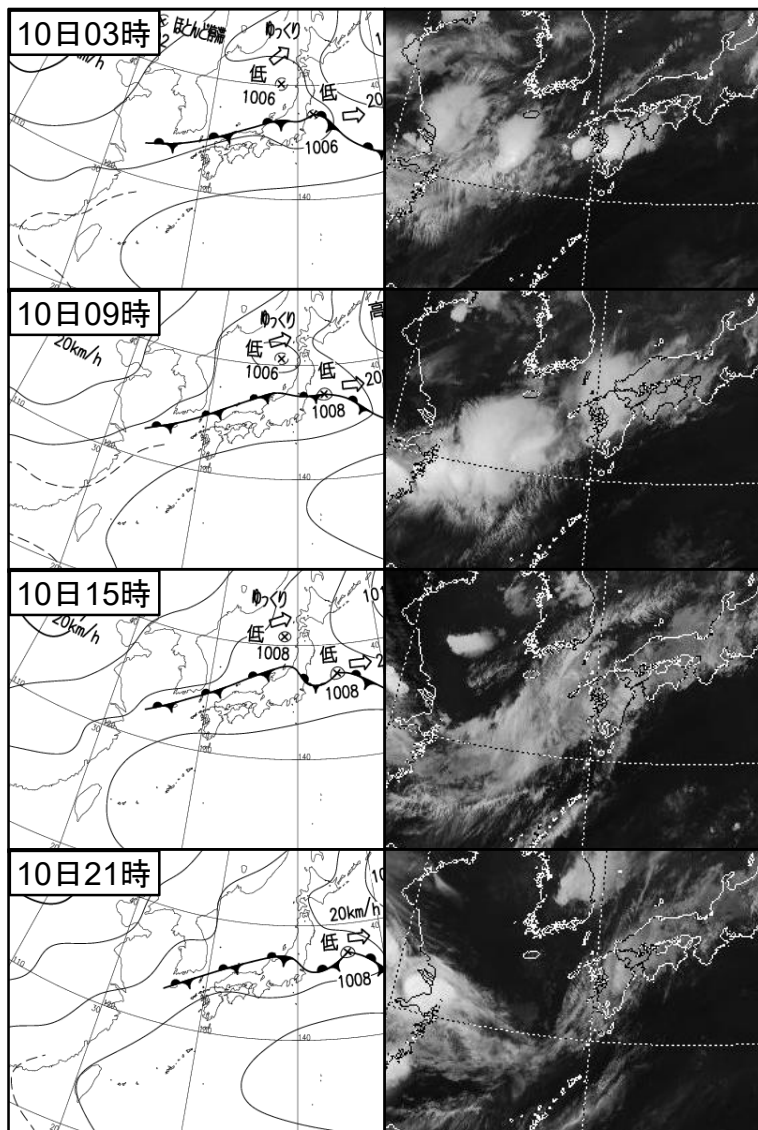
住家被害:なし

その他の被害:道路被害1箇所(人吉市)、がけ崩れ1箇所(天草市)

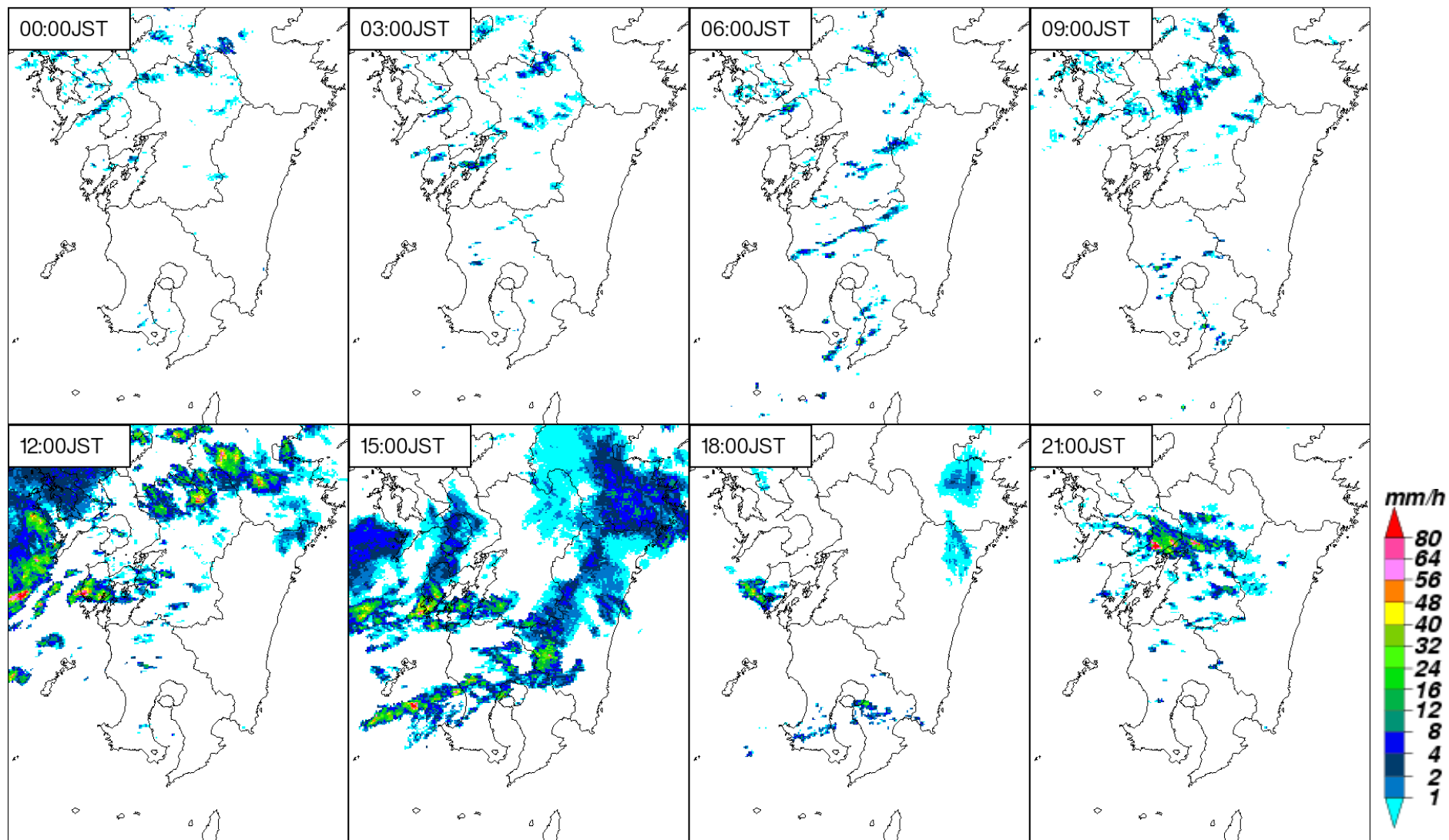
天気図及び気象衛星画像 7月8日～7月9日 6時間毎



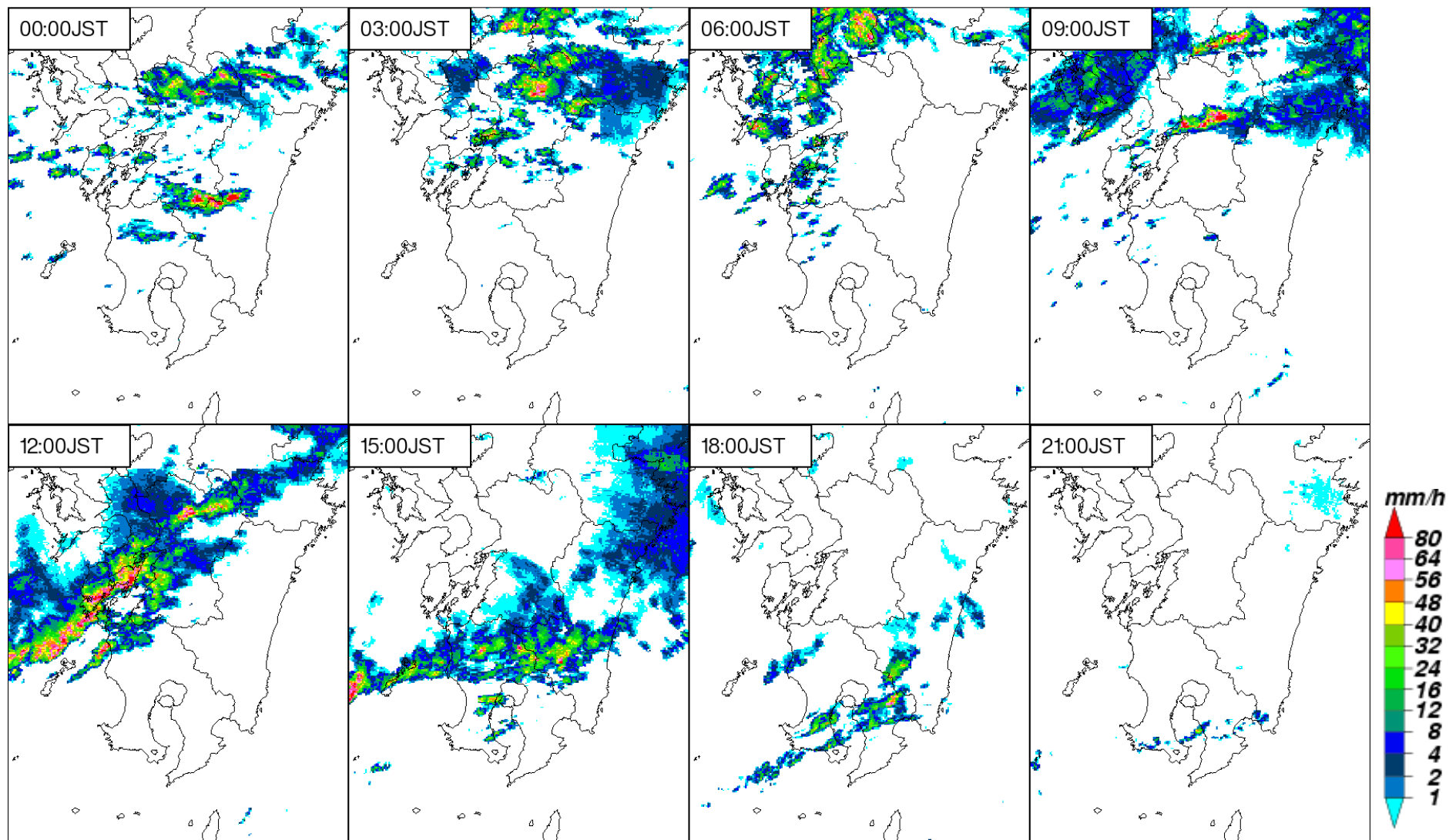
天気図及び気象衛星画像 7月10日 6時間毎



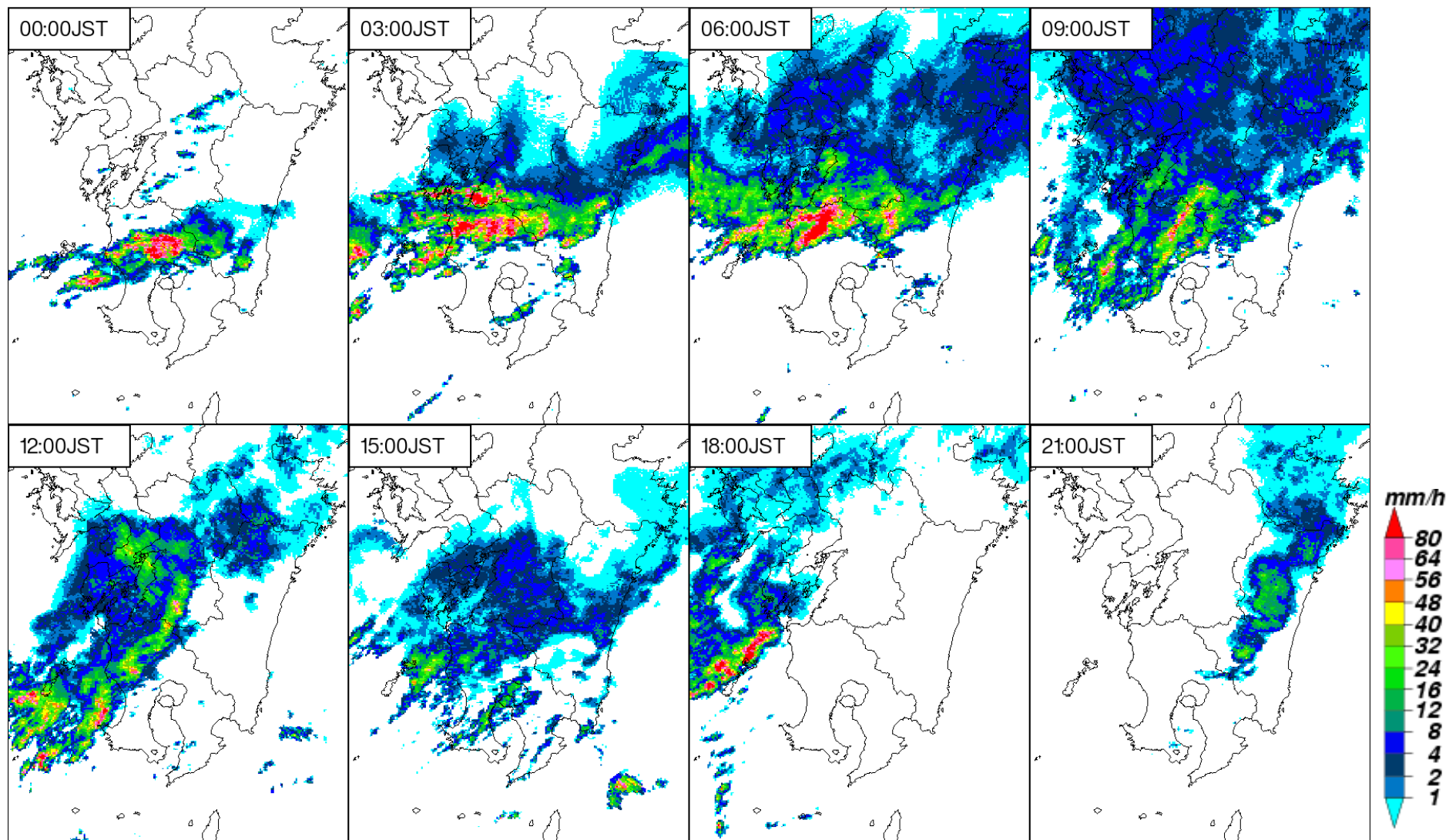
気象レーダー画像(7月8日 3時間毎)



気象レーダー画像(7月9日 3時間毎)



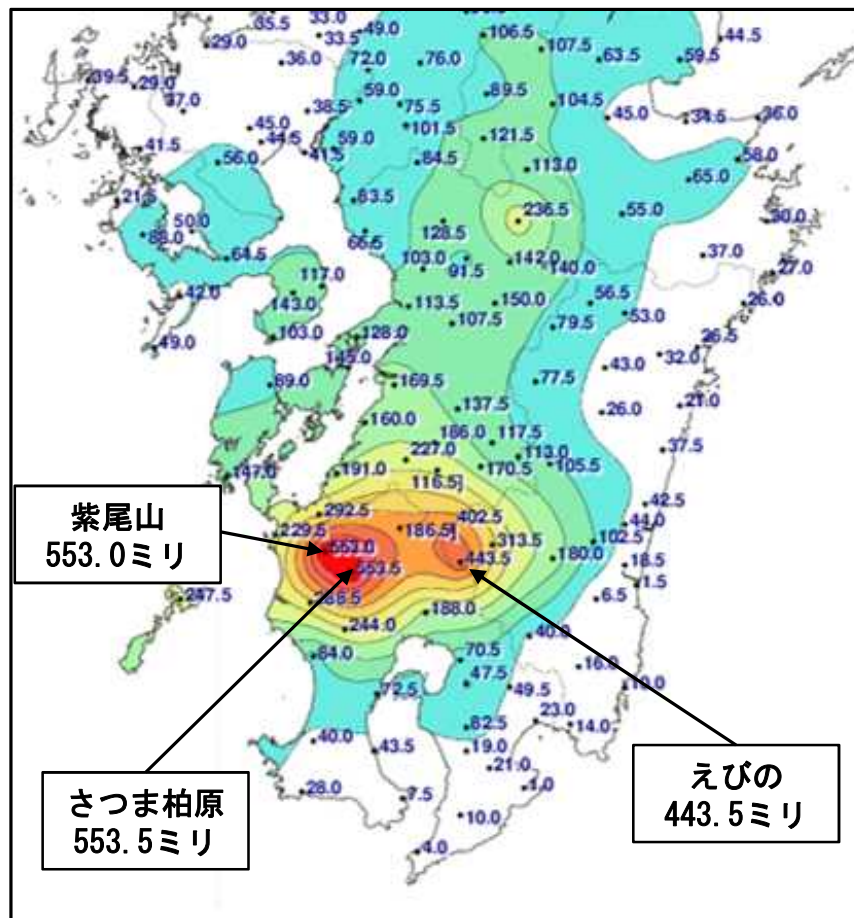
気象レーダー画像(7月10日 3時間毎)



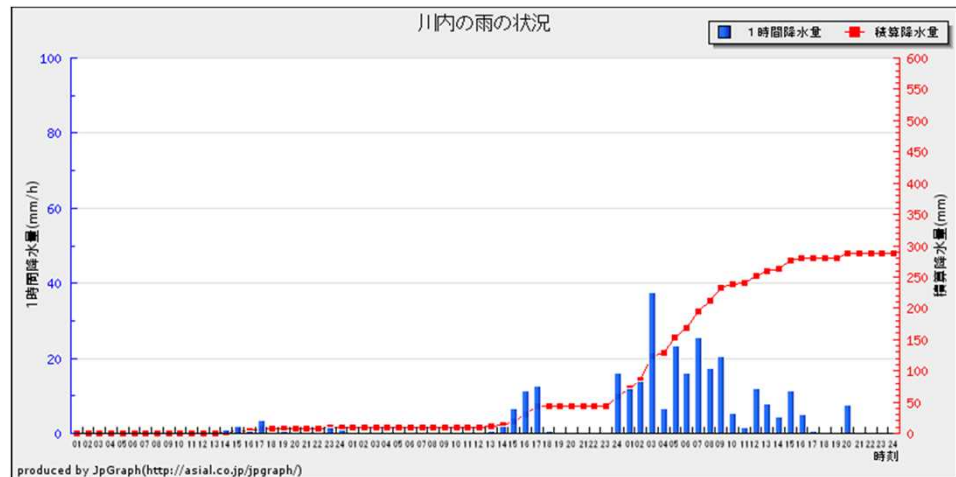
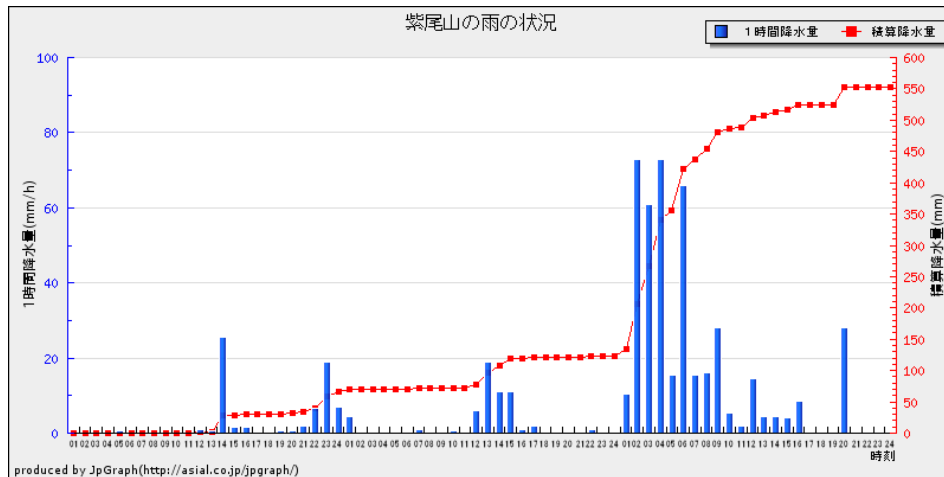
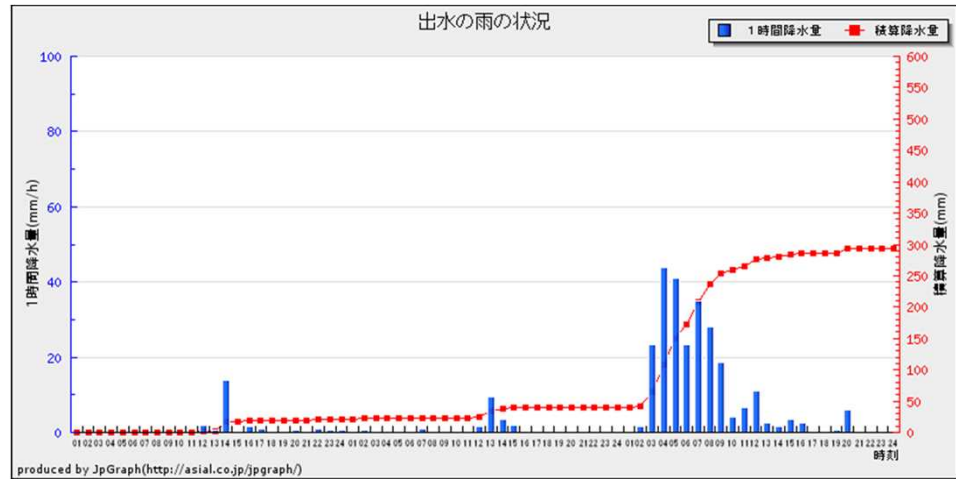
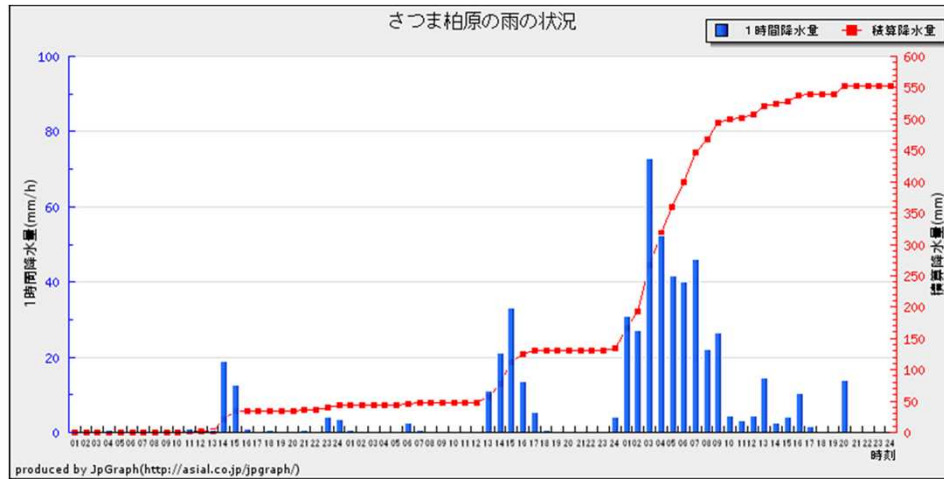
最大1時間降水量(観測史上1位更新)
八重山(鹿児島県薩摩川内市)110.5ミリ(9日23時49分)
小林(宮崎県小林市)78.5ミリ(10日02時21分)
紫尾山(鹿児島県薩摩郡さつま町)96.5ミリ(10日03時45分)

アメダス総降水量の分布図(7月8日~10日)

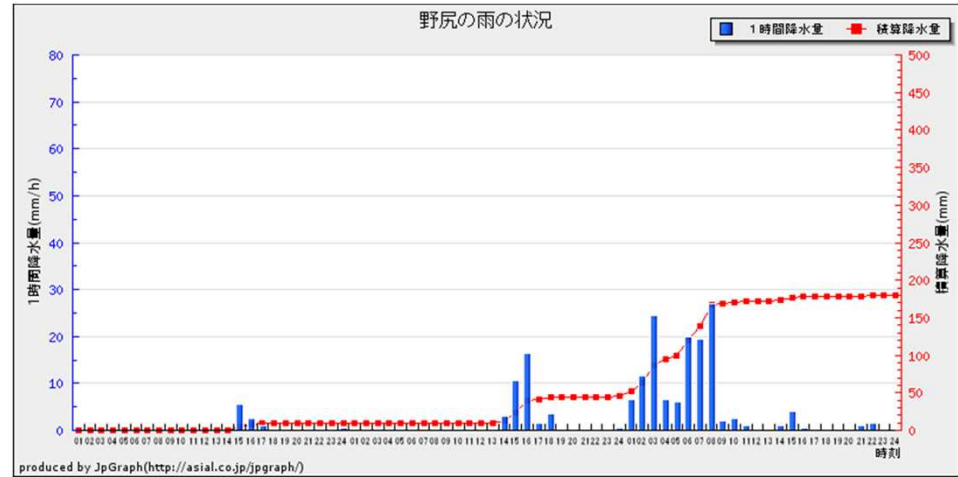
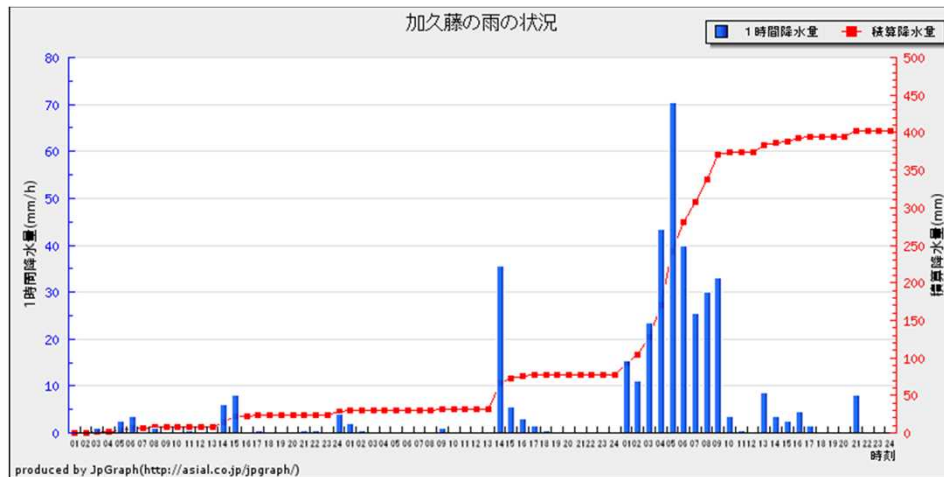
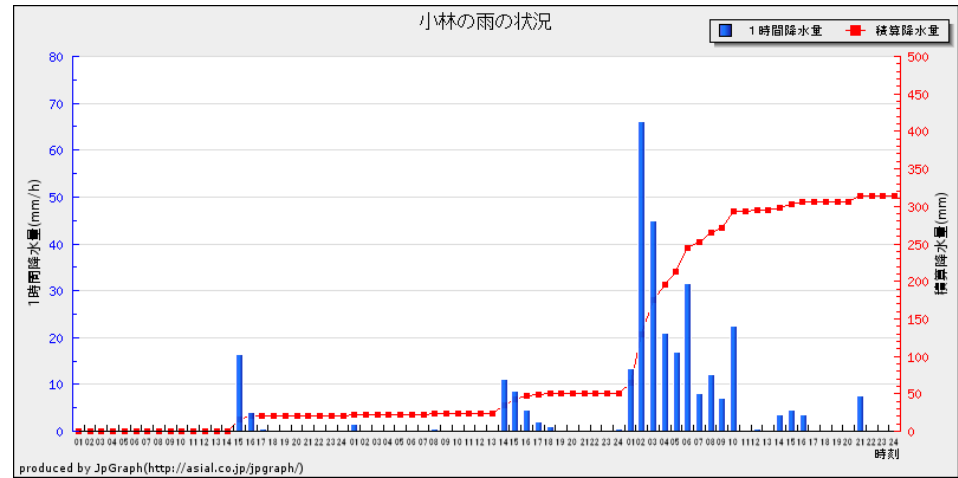
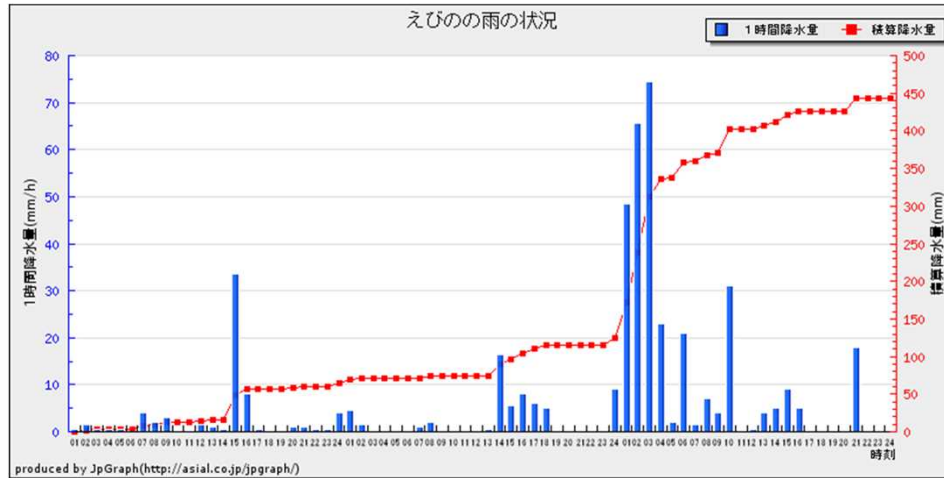
県	地点名	総雨量 (単位:ミリ)
鹿児島県	さつま柏原	553.5
鹿児島県	紫尾山	553.0
宮崎県	えびの	443.5
宮崎県	加久藤	402.5
宮崎県	小林	313.5
鹿児島県	出水	292.5
鹿児島県	川内	288.5
鹿児島県	中甌	247.5
鹿児島県	八重山	244.0
熊本県	阿蘇乙姫	236.5
鹿児島県	阿久根	229.5
熊本県	一勝地	227.0



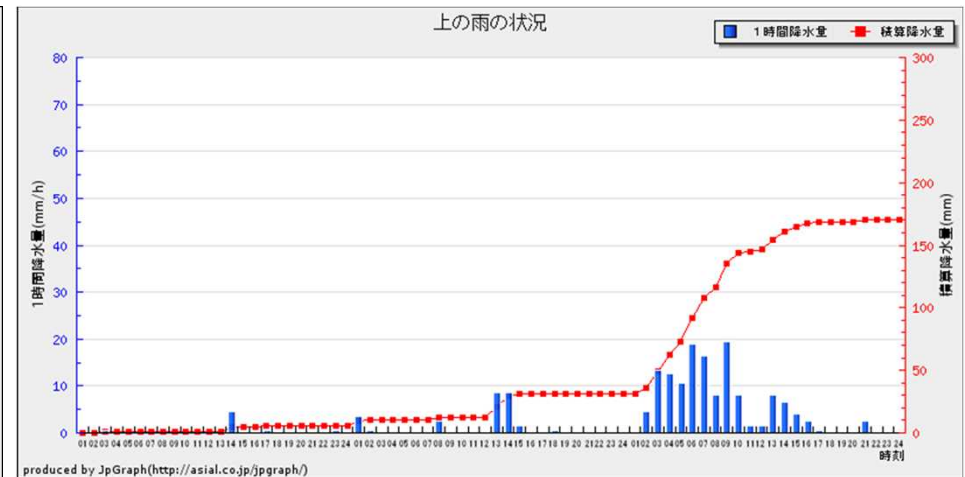
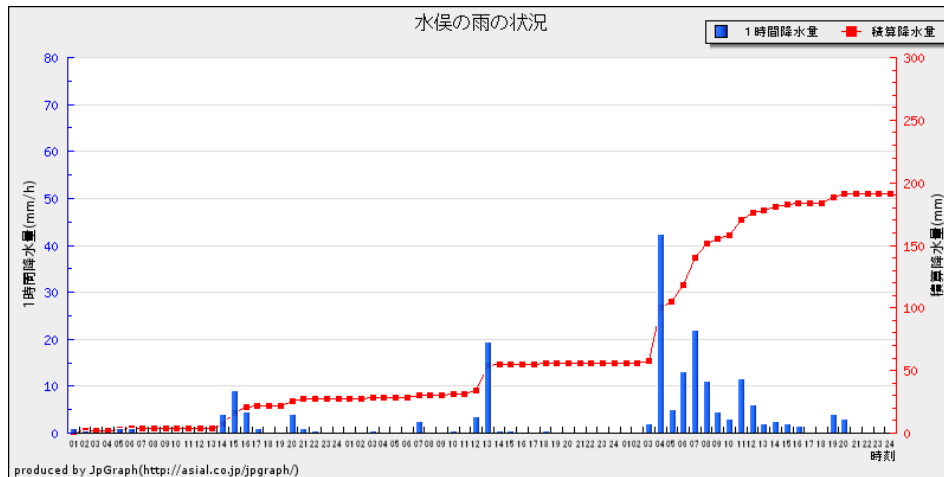
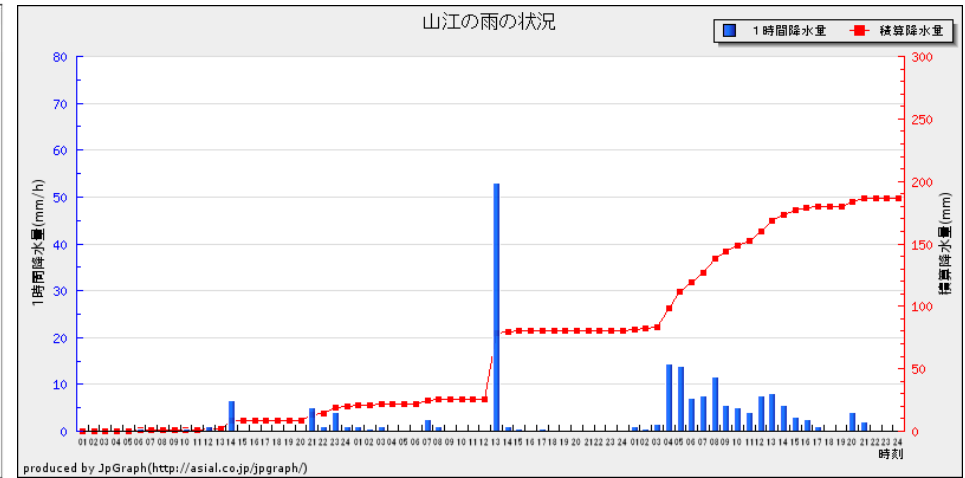
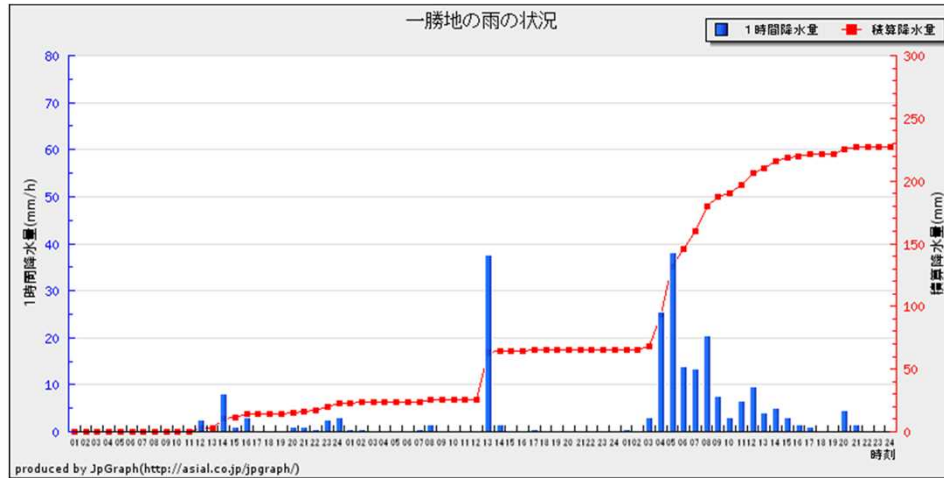
アメダス降水量の時系列図(7月8日~7月10日):鹿児島県



アメダス降水量の時系列図(7月8日~7月10日):宮崎県



アメダス降水量の時系列図(7月8日~7月10日):熊本県



アメダス降水量の極値表 鹿児島県・宮崎県(7月8日～10日)

(単位:ミリ)

地点名	積算降水量	日降水量	1時間降水量	3時間降水量	6時間降水量	12時間降水量	24時間降水量	48時間降水量	72時間降水量
紫尾山(さつま町)	553.0mm	430.0mm(7/10)	96.5mm(7/10 03:45)	209.0mm(7/10 03:50)	311.0mm(7/10 06:40)	384.0mm(7/10 12:40)	431.0mm(7/10 21:30)	521.5mm(7/10 20:00)	553.0mm(7/10 24:00)
さつま柏原(さつま町)	553.5mm	418.5mm(7/10)	75.5mm(7/10 03:06)	171.0mm(7/10 04:40)	285.0mm(7/10 07:40)	373.5mm(7/10 11:50)	473.0mm(7/10 12:40)	519.5mm(7/10 13:30)	553.5mm(7/10 24:00)
八重山(薩摩川内市)	244.0mm	141.0mm(7/9)	110.5mm(7/9 23:49)	144.5mm(7/10 01:40)	145.5mm(7/10 04:40)	168.5mm(7/10 02:00)	208.0mm(7/10 14:30)	227.5mm(7/10 15:00)	246.0mm(7/10 22:50)
加久藤(えびの市)	402.5mm	325.0mm(7/10)	71.5mm(7/10 05:05)	155.0mm(7/10 05:50)	247.0mm(7/10 08:30)	302.0mm(7/10 12:40)	351.0mm(7/10 13:00)	379.5mm(7/10 20:40)	402.5mm(7/10 24:00)
小林(小林市)	313.5mm	263.0mm(7/10)	78.5mm(7/10 02:21)	133.5mm(7/10 04:10)	197.5mm(7/10 06:20)	244.5mm(7/10 11:50)	272.5mm(7/10 13:20)	298.0mm(7/10 14:00)	313.5mm(7/10 24:00)

※統計値の月・年別の極値順位について

セルの背景色	背景色が表す順位
	年間の1位
	月別の1位

アメダス降水量の時系列表(鹿児島県:7月8日)

	1	2	3	4	5	6	7	8	9	10	11	12	13	14	15	16	17	18	19	20	21	22	23	24	合計
阿久根(阿久根市)	0.0	0.0	0.0	0.0	0.0	0.0	0.0	0.0	0.0	0.0	0.0	0.0	0.0	8.0	0.0	1.5	1.5	0.0	0.0	0.0	0.0	1.0	0.0	0.0	12.0
出水(出水市)	0.0	0.0	0.0	0.0	0.0	0.0	0.0	0.0	0.0	0.0	0.0	2.0	0.5	14.0	0.0	1.5	1.0	0.0	0.0	0.5	0.0	1.0	0.5	0.5	21.5
大口(伊佐市)	0.0	0.0	0.0	0.0	0.0	0.0	0.0	0.0	0.0	0.0	0.0	0.0	0.0	13.5	2.5	0.5	0.0	0.0	0.0	0.0	1.0	1.0	11.0	13.5	43.0
紫尾山(さつま町)	0.0	0.0	0.0	0.0	0.5	0.0	0.0	0.0	0.0	0.0	0.0	1.0	0.5	25.5	1.5	1.5	0.0	0.0	0.5	0.5	2.0	6.5	19.0	7.0	66.0
さつま柏原(さつま町)	0.0	0.0	0.0	0.5	0.0	0.0	0.0	0.0	0.0	0.0	1.0	0.0	0.5	19.0	12.5	1.0	0.0	0.5	0.0	0.0	0.5	0.0	4.0	3.5	43.0
中甕(薩摩川内市)	0.0	0.0	0.0	0.0	0.0	0.0	0.0	0.0	0.0	0.0	0.0	0.0	7.0	7.0	0.0	2.0	3.5	0.0	0.5	0.5	0.0	0.5	0.0	0.5	21.5
川内(薩摩川内市)	0.0	0.0	0.0	0.0	0.0	0.0	0.0	0.0	0.0	0.0	0.0	0.0	0.0	1.0	2.0	0.5	3.5	0.0	0.5	0.0	0.0	0.0	1.5	1.0	10.0
溝辺(霧島市)	0.0	0.0	0.0	0.0	0.0	0.0	0.5	0.0	0.0	0.0	0.0	0.0	0.0	0.0	11.5	1.0	2.5	1.0	0.0	0.0	1.0	1.0	0.5	0.0	19.0
八重山(薩摩川内市)	0.0	0.0	0.0	0.5	0.0	0.0	2.0	0.0	3.0	0.5	0.0	0.0	0.0	0.0	6.5	7.5	1.0	0.0	0.0	1.0	1.0	2.5	0.5	0.5	26.5
東市来(日置市)	0.0	0.0	0.0	0.0	0.0	0.0	0.0	0.0	1.5	0.0	0.0	0.0	0.0	0.0	1.5	8.5	1.5	0.0	0.0	1.0	0.5	0.0	0.0	0.0	14.5
牧之原(霧島市)	0.0	0.0	0.0	0.0	0.0	0.0	0.0	0.0	0.0	0.0	0.0	0.0	0.0	0.0	0.0	7.5	3.0	1.0	0.0	0.0	0.5	1.0	0.0	0.0	13.0
鹿児島(鹿児島市)	0.0	0.0	0.0	0.0	0.0	0.0	0.0	0.0	0.0	0.0	0.0	0.0	0.0	0.0	0.0	1.5	1.0	1.0	0.0	0.0	0.5	0.5	0.0	0.0	4.5
輝北(鹿屋市)	0.0	0.0	0.0	0.0	0.0	0.0	0.0	0.0	0.0	0.5	1.0	0.0	0.0	0.0	0.0	3.5	4.5	2.0	4.5	0.5	0.0	0.5	0.0	0.0	17.0
大隅(曾於市)	0.0	0.0	0.0	0.0	0.0	0.0	0.0	0.0	0.0	0.0	0.0	0.0	0.0	0.0	0.0	0.0	1.5	1.0	1.5	0.0	0.5	0.5	0.0	0.0	5.0
加世田(南さつま市)	0.0	0.0	0.0	0.0	0.0	0.0	0.0	0.0	0.0	0.0	0.0	0.0	0.0	0.0	0.0	1.5	3.0	1.5	0.5	0.5	0.0	0.0	0.0	0.0	7.0
吉ヶ別府(鹿屋市)	0.0	0.0	0.0	0.5	0.0	0.5	0.5	0.0	0.0	0.0	0.0	0.0	0.0	0.0	0.0	0.0	9.0	8.5	6.5	8.5	1.0	0.0	0.0	0.0	35.0
志布志(志布志市)	0.0	0.0	0.0	0.0	0.0	0.0	0.0	0.0	0.0	0.0	0.0	0.0	0.0	0.0	0.0	0.0	0.0	3.5	1.5	2.5	0.0	0.0	0.0	0.0	7.5
喜入(鹿児島市)	0.0	0.0	0.0	1.5	0.0	0.5	0.0	0.0	0.0	0.0	0.5	0.0	0.0	0.0	0.0	1.5	0.5	0.5	6.0	0.5	0.5	0.0	0.0	0.0	12.0
鹿屋(鹿屋市)	0.0	0.0	0.0	0.0	0.5	0.0	0.5	0.0	0.0	0.0	0.0	0.0	0.0	0.0	0.0	0.0	0.5	0.0	0.0	0.0	0.0	0.0	0.0	0.0	1.5
肝付前田(肝付町)	0.0	0.0	0.0	0.0	0.0	0.0	0.0	0.0	0.0	0.0	0.0	0.0	0.0	0.0	0.0	0.0	0.0	0.0	0.0	0.0	0.0	0.0	0.0	0.0	0.0
枕崎(枕崎市)	0.0	0.0	0.0	0.0	0.0	0.0	0.0	0.0	0.0	0.0	0.0	0.0	0.0	0.0	0.0	0.0	0.0	0.0	0.0	0.0	0.0	0.0	0.0	0.0	0.0
指宿(指宿市)	0.0	0.0	0.0	0.0	0.0	0.0	0.0	0.0	0.0	0.0	0.0	0.0	0.0	0.0	0.0	0.0	0.0	0.0	0.0	0.0	0.0	0.0	0.0	0.0	0.0
内之浦(肝付町)	0.0	0.0	0.0	0.0	0.0	0.0	0.0	0.0	0.0	0.0	0.0	0.0	0.0	0.0	0.0	0.0	0.0	0.0	0.0	0.0	0.0	0.0	0.0	0.0	0.0
田代(錦江町)	0.0	0.0	0.0	0.0	0.0	0.0	7.0	1.0	0.0	0.0	0.0	0.0	0.0	0.0	0.0	0.0	0.0	0.0	0.0	0.0	0.0	0.0	0.0	0.0	8.0
佐多(南大隅町)	0.0	0.0	0.0	0.0	0.0	0.0	0.0	0.0	0.0	0.0	0.0	0.0	0.0	0.0	0.0	0.0	0.0	0.0	0.0	0.0	0.0	0.0	0.0	0.0	0.0
	1	2	3	4	5	6	7	8	9	10	11	12	13	14	15	16	17	18	19	20	21	22	23	24	合計

単位:mm(xは欠測)
 緑色:1mm~10mm未満
 黄色:10mm~30mm未満
 桃色:30mm~

アメダス降水量の時系列表(鹿児島県:7月9日)

	1	2	3	4	5	6	7	8	9	10	11	12	13	14	15	16	17	18	19	20	21	22	23	24	合計
阿久根(阿久根市)	0.0	0.0	0.0	0.0	0.0	0.0	0.0	0.0	0.0	0.0	0.0	2.5	9.0	12.5	4.5	0.5	0.0	0.0	0.0	0.0	0.0	0.0	0.0	0.0	29.0
出水(出水市)	0.0	0.5	0.0	0.0	0.0	0.0	1.0	0.0	0.0	0.0	0.0	1.5	9.5	3.5	2.0	0.0	0.0	0.0	0.0	0.0	0.0	0.0	0.0	0.0	18.0
大口(伊佐市)	3.0	0.0	0.0	0.0	0.0	0.0	2.0	0.0	0.0	0.0	0.0	0.0	25.5	9.0	13.0	4.0	0.5	0.5	0.0	0.0	0.0	1.5	0.0	0.0	59.0
紫尾山(さつま町)	4.5	0.0	0.0	0.0	0.0	0.0	1.0	0.0	0.0	0.5	0.0	6.0	19.0	11.0	11.0	1.0	2.0	0.0	0.0	0.0	0.0	1.0	0.0	0.0	57.0
さつま柏原(さつま町)	0.5	0.0	0.0	0.0	0.0	2.5	0.5	0.0	0.0	0.0	0.0	0.0	11.0	21.0	33.0	13.5	5.5	0.5	0.0	0.0	0.0	0.0	0.0	4.0	92.0
中甕(薩摩川内市)	0.0	0.0	0.0	0.0	0.0	0.0	0.0	0.0	0.0	0.0	0.0	1.0	9.0	15.5	18.5	2.0	0.5	0.0	0.0	0.0	0.0	0.0	0.0	0.0	46.5
川内(薩摩川内市)	0.0	0.0	0.0	0.0	0.0	0.0	0.0	0.0	0.0	0.0	0.0	0.0	0.5	2.0	6.5	11.5	12.5	0.5	0.0	0.0	0.0	0.0	0.0	16.0	49.5
溝辺(霧島市)	0.0	0.5	0.0	0.0	0.0	0.0	0.0	0.0	0.0	0.0	0.0	0.0	0.5	5.0	25.5	1.0	13.0	0.5	0.0	0.0	0.0	0.5	1.0	44.5	92.0
八重山(薩摩川内市)	0.5	0.5	0.0	0.0	0.0	0.0	0.0	0.0	0.5	0.0	0.0	0.0	0.0	0.5	5.0	6.0	8.5	3.5	0.0	0.0	0.0	0.0	18.0	98.0	141.0
東市来(日置市)	0.0	0.0	0.0	0.0	0.5	0.0	0.0	0.0	0.0	0.0	0.0	0.0	0.0	0.0	2.0	0.0	3.5	0.5	0.0	0.0	0.0	0.0	13.0	10.5	30.0
牧之原(霧島市)	0.0	0.0	0.0	0.0	0.0	0.0	0.0	0.0	0.0	0.0	0.0	0.0	0.0	0.0	0.0	6.5	0.0	0.0	0.5	0.0	0.0	0.0	13.0	9.5	29.5
鹿児島(鹿児島市)	0.0	0.0	0.0	0.0	0.0	0.0	0.0	0.0	0.0	0.0	0.0	0.0	0.0	1.0	0.5	2.5	0.0	0.0	0.5	0.5	0.0	1.5	27.0	0.0	33.5
輝北(鹿屋市)	0.0	0.0	0.0	0.0	0.0	0.0	0.0	0.0	0.0	0.0	0.5	0.0	0.0	0.0	0.0	2.5	2.5	2.0	4.0	0.0	0.5	0.0	1.5	0.0	13.5
大隅(曾於市)	0.0	0.0	0.0	0.0	0.0	0.0	0.0	0.0	0.0	0.0	0.0	0.0	0.0	0.0	0.0	0.5	0.0	10.0	16.5	4.5	0.0	0.0	4.0	0.0	35.5
加世田(南さつま市)	0.0	0.0	0.0	0.0	0.0	0.0	0.0	0.0	0.0	0.0	0.0	0.0	0.0	0.0	0.0	0.0	0.0	4.5	0.0	0.0	0.0	0.0	0.0	0.0	4.5
吉ヶ別府(鹿屋市)	0.0	0.0	0.0	0.0	0.0	0.0	0.0	0.0	0.0	0.0	0.0	0.0	0.0	0.0	0.0	5.5	1.5	15.0	3.5	1.0	0.0	2.5	0.5	0.0	29.5
志布志(志布志市)	0.0	0.0	0.0	0.0	0.0	0.0	0.0	0.0	0.0	0.0	0.0	0.0	0.0	0.0	0.0	0.5	0.5	2.0	4.0	0.0	1.5	4.0	0.0	0.0	12.5
喜入(鹿児島市)	0.0	0.0	0.0	0.0	0.0	0.0	0.0	0.0	0.0	0.0	0.0	0.0	0.0	0.0	1.5	0.0	2.5	11.0	0.5	0.0	0.0	1.0	0.0	0.0	16.5
鹿屋(鹿屋市)	0.0	0.0	0.0	0.0	0.0	0.0	0.0	0.0	0.0	0.0	0.0	0.0	0.0	0.0	0.0	0.0	0.0	0.0	4.5	5.0	1.0	0.0	0.0	0.0	10.5
肝付前田(肝付町)	0.0	0.0	0.0	0.0	0.0	0.0	0.0	0.0	0.0	0.0	0.0	0.0	0.0	0.0	0.0	0.0	0.0	0.0	0.0	3.5	4.5	0.0	0.0	0.0	8.0
枕崎(枕崎市)	0.0	0.0	0.0	0.0	0.0	0.0	0.0	0.0	0.0	0.0	0.0	0.0	0.0	0.0	0.0	0.0	0.0	13.0	0.5	0.5	0.0	0.0	0.0	0.0	14.0
指宿(指宿市)	0.0	0.0	0.0	0.0	0.0	0.0	0.0	0.0	0.0	0.0	0.0	0.0	0.0	0.0	0.0	0.0	0.0	0.0	0.0	2.0	0.0	0.0	0.0	0.0	2.0
内之浦(肝付町)	0.0	0.0	0.0	0.0	0.0	0.0	0.0	0.0	0.0	0.0	0.0	0.0	0.0	0.0	0.0	0.0	0.0	0.0	0.0	0.0	0.0	0.0	0.0	0.0	0.0
田代(錦江町)	0.0	0.0	0.0	0.0	0.0	0.0	0.0	0.0	0.0	0.0	0.0	0.0	0.0	0.0	0.0	0.0	0.0	0.0	0.0	0.0	0.0	0.0	0.0	0.0	0.0
佐多(南大隅町)	0.0	0.0	0.0	0.0	0.0	0.0	0.0	0.0	0.0	0.0	0.0	0.0	0.0	0.0	0.0	0.0	0.0	0.0	0.0	0.0	0.0	0.0	0.0	0.0	0.0
	1	2	3	4	5	6	7	8	9	10	11	12	13	14	15	16	17	18	19	20	21	22	23	24	合計

単位:mm(xは欠測)
 緑色:1mm~10mm未満
 黄色:10mm~30mm未満
 桃色:30mm~

アメダス降水量の時系列表(鹿児島県:7月10日)

	1	2	3	4	5	6	7	8	9	10	11	12	13	14	15	16	17	18	19	20	21	22	23	24	合計
阿久根(阿久根市)	0.5	5.0	8.5	40.0	3.5	38.0	21.5	9.5	18.0	4.5	4.0	11.0	3.0	1.5	3.5	2.5	0.0	0.0	10.5	3.5	0.0	0.0	0.0	0.0	188.5
出水(出水市)	0.0	1.5	23.5	44.0	41.0	23.5	35.0	28.0	18.5	4.0	6.5	11.0	2.5	1.5	3.5	2.5	0.0	0.0	0.5	6.0	0.0	0.0	0.0	0.0	253.0
大口(伊佐市)	11.5	28.5	44.5	×	×	×	×	×	×	×	×	×	×	×	×	×	×	×	×	×	×	×	×	×	84.5
紫尾山(さつま町)	10.5	73.0	61.0	73.0	15.5	66.0	15.5	16.0	28.0	5.5	2.0	14.5	4.5	4.5	4.0	8.5	0.0	0.0	0.0	28.0	0.0	0.0	×	×	430.0
さつま柏原(さつま町)	31.0	27.0	73.0	52.5	41.5	40.0	46.0	22.0	26.5	4.5	3.0	4.5	14.5	2.5	4.0	10.5	1.5	0.0	0.0	14.0	0.0	0.0	0.0	0.0	418.5
中甕(薩摩川内市)	7.5	17.0	4.5	7.0	10.0	15.0	1.0	20.5	9.5	1.5	11.5	6.0	5.5	15.5	16.0	1.0	0.0	1.5	27.0	2.0	0.0	0.0	0.0	0.0	179.5
川内(薩摩川内市)	12.0	14.0	37.5	6.5	23.5	16.0	25.5	17.5	20.5	5.5	1.5	12.0	8.0	4.5	11.5	5.0	0.5	0.0	0.0	7.5	0.0	0.0	0.0	0.0	229.0
溝辺(霧島市)	34.5	6.0	0.0	0.0	0.0	0.0	0.0	0.0	2.0	14.5	0.0	0.0	0.0	10.5	1.5	0.0	0.0	0.5	0.0	0.0	7.5	0.0	0.0	0.0	77.0
八重山(薩摩川内市)	25.5	4.0	0.0	0.0	0.0	0.0	0.0	0.5	14.0	1.0	4.5	0.0	8.5	4.0	10.5	0.5	0.0	0.0	0.0	3.0	0.5	0.0	0.0	0.0	76.5
東市来(日置市)	2.5	0.0	0.0	0.0	0.0	0.0	0.0	0.0	5.0	0.5	8.5	0.0	11.5	7.0	3.0	0.5	0.0	0.0	0.0	1.0	0.0	0.0	0.0	0.0	39.5
牧之原(霧島市)	0.0	0.0	0.0	0.0	0.0	0.0	0.0	0.0	0.0	2.0	7.5	0.0	0.0	3.5	1.0	14.0	0.0	0.0	0.0	0.0	0.0	0.0	0.0	0.0	28.0
鹿児島(鹿児島市)	0.0	0.0	0.0	0.0	0.0	0.0	0.0	0.0	0.0	1.0	0.0	0.0	8.0	12.5	12.0	0.5	0.5	0.0	0.0	0.0	0.0	0.0	0.0	0.0	34.5
輝北(鹿屋市)	0.0	0.0	1.0	0.0	0.0	0.5	0.0	0.0	0.0	0.5	1.0	0.0	0.0	0.0	1.0	12.0	1.0	0.0	0.0	0.0	0.0	0.0	0.0	0.0	17.0
大隅(曾於市)	0.0	0.0	4.5	0.5	0.0	0.0	0.0	0.0	0.0	0.0	0.0	0.0	0.0	0.5	0.0	0.0	3.5	0.0	0.0	0.0	0.0	0.0	0.0	0.0	9.0
加世田(南さつま市)	0.0	0.0	0.0	0.0	0.0	0.0	0.0	0.0	0.0	2.0	0.5	0.0	7.5	14.0	4.0	0.5	0.0	0.0	0.0	0.0	0.0	0.0	0.0	0.0	28.5
吉ヶ別府(鹿屋市)	0.0	0.0	1.0	12.0	0.0	0.0	0.0	0.0	0.0	0.0	1.5	0.0	1.0	1.0	1.5	0.0	0.0	0.0	0.0	0.0	0.0	0.0	0.0	0.0	18.0
志布志(志布志市)	0.0	0.0	0.0	0.5	0.0	0.0	0.0	0.0	0.0	0.0	0.0	1.5	0.0	0.0	1.0	0.0	0.0	0.0	0.0	0.0	0.0	0.0	0.0	0.0	3.0
喜入(鹿児島市)	0.0	0.0	0.0	0.0	0.0	0.0	0.0	0.0	0.0	0.0	0.0	0.0	0.0	2.5	1.5	9.5	0.5	0.0	0.0	0.0	1.0	0.0	0.0	0.0	15.0
鹿屋(鹿屋市)	0.0	0.0	0.0	1.0	0.0	0.5	0.0	0.0	0.0	0.0	2.5	0.0	0.0	0.5	2.0	0.5	0.0	0.0	0.0	0.0	0.0	0.0	0.0	0.0	7.0
肝付前田(肝付町)	0.0	0.0	0.0	0.0	0.0	0.5	0.0	0.0	0.0	0.0	1.0	1.5	0.0	0.5	9.5	0.0	0.0	0.0	0.0	0.0	0.0	0.0	0.0	0.0	13.0
枕崎(枕崎市)	0.0	0.0	0.0	0.0	0.0	0.0	0.0	0.0	0.0	0.0	0.0	0.0	0.0	10.0	1.5	2.5	0.0	0.0	0.0	0.0	0.0	0.0	0.0	0.0	14.0
指宿(指宿市)	0.0	0.0	0.0	0.0	0.0	0.0	0.0	0.0	0.5	0.0	0.0	0.0	0.0	1.0	4.0	0.0	0.0	0.0	0.0	0.0	0.0	0.0	0.0	0.0	5.5
内之浦(肝付町)	0.0	0.0	0.0	0.0	0.0	0.0	0.0	0.0	0.0	0.0	0.0	0.0	0.0	0.0	1.0	0.0	0.0	0.0	0.0	0.0	0.0	0.0	0.0	0.0	1.0
田代(錦江町)	0.0	0.0	0.0	0.0	0.0	0.0	0.0	0.0	0.0	0.0	0.0	0.0	0.0	1.0	1.0	0.0	0.0	0.0	0.0	0.0	0.0	0.0	0.0	0.0	2.0
佐多(南大隅町)	0.0	0.0	0.0	0.0	0.0	0.0	0.0	0.0	0.0	0.0	0.0	0.0	0.0	0.0	4.0	0.0	0.0	0.0	0.0	0.0	0.0	0.0	0.0	0.0	4.0
	1	2	3	4	5	6	7	8	9	10	11	12	13	14	15	16	17	18	19	20	21	22	23	24	合計

単位:mm(×は欠測)
 緑色:1mm~10mm未満
 黄色:10mm~30mm未満
 桃色:30mm~

アメダス降水量の時系列表(宮崎県:7月8日)

	1	2	3	4	5	6	7	8	9	10	11	12	13	14	15	16	17	18	19	20	21	22	23	24	合計	
高千穂(高千穂町)	0.0	0.0	0.0	0.0	0.0	0.0	0.0	0.0	0.0	0.0	0.0	0.0	0.0	0.0	0.5	0.0	0.0	0.0	0.0	0.0	0.0	0.0	0.5	0.5	1.5	
古江(延岡市)	0.0	0.0	0.0	0.0	0.0	0.0	0.0	0.0	0.0	0.0	0.0	0.0	0.0	0.0	0.0	0.5	0.0	0.0	0.0	0.0	0.0	0.0	0.0	0.0	0.0	0.5
鞍岡(五ヶ瀬町)	0.0	0.0	0.0	0.0	0.0	0.0	0.0	0.0	0.0	0.0	0.0	0.0	0.0	4.0	0.5	0.0	0.0	0.0	0.0	0.0	0.0	1.5	2.0	0.5	8.5	
日之影(日之影町)	0.0	0.0	0.0	0.0	0.0	0.0	0.0	0.0	0.0	0.0	0.0	0.0	0.0	0.0	0.5	0.0	0.0	0.0	0.0	0.0	0.0	0.5	0.0	0.0	1.0	
諸塚(諸塚村)	0.0	0.0	0.0	0.0	0.0	0.0	0.0	0.0	0.0	0.0	0.0	0.0	0.0	0.0	0.0	0.0	0.0	0.0	0.0	0.0	0.0	0.0	0.0	0.0	0.0	0.0
北方(延岡市)	0.0	0.0	0.0	0.0	0.0	0.0	0.0	0.0	0.0	0.0	0.0	0.0	0.0	0.0	0.0	0.0	0.0	0.0	0.0	0.0	0.0	0.0	0.0	0.0	0.0	0.0
延岡(延岡市)	0.0	0.0	0.0	0.0	0.0	0.0	0.0	0.0	0.0	0.0	0.0	0.0	0.0	0.0	0.0	0.0	0.0	0.0	0.0	0.0	0.0	0.0	0.0	0.0	0.0	0.0
椎葉(椎葉村)	0.0	0.0	0.0	0.0	0.0	0.0	0.5	0.0	0.0	0.0	0.0	0.0	0.0	4.0	0.5	0.0	0.0	0.0	0.0	0.0	0.0	0.5	0.0	0.5	6.0	
日向(日向市)	0.0	0.0	0.0	0.0	0.0	0.0	0.0	0.0	0.0	0.0	0.0	0.0	0.0	0.0	0.0	0.0	0.0	0.0	0.0	0.0	0.0	0.0	0.0	0.0	0.0	0.0
神門(美郷町)	0.0	0.0	0.0	0.0	0.0	0.0	0.0	0.0	0.0	0.0	0.0	0.0	0.0	0.0	0.0	0.0	0.0	0.0	0.0	0.0	0.0	0.0	0.0	0.0	0.0	0.0
西米良(西米良村)	0.0	0.0	0.0	0.0	0.0	0.0	0.0	0.0	0.0	0.0	0.0	1.0	0.0	0.5	5.5	0.0	0.0	0.0	0.0	0.0	0.0	0.0	0.0	0.5	7.5	
都農(都農町)	0.0	0.0	0.0	0.0	0.0	0.0	0.0	0.0	0.0	0.0	0.0	0.0	0.0	0.0	0.0	0.0	0.0	0.0	0.0	0.0	0.0	0.0	0.0	0.0	0.0	0.0
高鍋(高鍋町)	0.0	0.0	0.0	0.0	0.0	0.0	0.0	0.0	0.0	0.0	0.0	0.0	0.0	0.0	0.5	0.0	0.0	0.0	0.0	0.0	0.5	0.0	0.0	0.0	1.0	
加久藤(えびの市)	0.0	0.0	1.0	0.0	2.5	3.5	0.0	1.0	0.0	0.0	0.5	0.0	0.0	6.0	8.0	0.0	0.5	0.0	0.0	0.0	0.5	0.5	0.0	4.0	28.0	
西都(西都市)	0.0	0.0	0.0	0.0	0.0	0.0	0.0	0.0	0.0	0.0	0.0	0.0	0.0	0.0	0.0	0.0	0.0	0.0	0.0	0.0	0.0	0.0	0.0	0.0	0.0	0.0
えびの(えびの市)	0.5	1.5	0.5	0.5	0.5	0.0	4.0	2.0	3.0	0.0	0.0	1.5	1.0	0.5	33.5	8.0	0.5	0.0	0.0	1.0	1.0	0.5	0.5	4.0	64.5	
小林(小林市)	0.0	0.0	0.0	0.0	0.0	0.0	0.0	0.0	0.0	0.0	0.0	0.0	0.0	0.0	16.5	4.0	0.5	0.0	0.0	0.0	0.0	0.0	0.0	0.0	0.0	21.0
野尻(小林市)	0.0	0.0	0.0	0.0	0.0	0.0	0.0	0.0	0.0	0.0	0.0	0.0	0.0	0.0	5.5	2.5	1.0	0.0	0.0	0.0	0.0	0.0	0.0	0.5	9.5	
国富(国富町)	0.0	0.0	0.0	0.0	0.0	0.0	0.0	0.0	0.0	0.0	0.0	0.0	0.0	0.0	1.0	0.0	0.5	0.0	0.0	0.0	0.0	0.0	0.0	0.0	0.0	1.5
宮崎(宮崎市)	0.0	0.0	0.0	0.0	0.0	0.0	0.0	0.0	0.0	0.0	0.0	0.0	0.0	0.0	1.5	0.0	0.0	0.0	0.0	0.0	0.0	0.0	0.0	0.0	0.0	1.5
田野(宮崎市)	0.0	0.0	0.0	0.0	0.0	0.0	0.0	0.0	0.0	0.0	0.0	0.0	0.0	0.0	2.5	0.0	0.0	0.0	0.0	0.0	0.0	0.0	0.0	0.0	0.0	2.5
赤江(宮崎市)	0.0	0.0	0.0	0.0	0.0	0.0	0.0	0.0	0.0	0.0	0.0	0.0	0.0	0.0	0.5	0.0	0.0	0.0	0.0	0.0	0.0	0.0	0.0	0.0	0.0	0.5
都城(都城市)	0.0	0.0	0.0	0.0	0.0	0.0	0.0	0.0	0.0	0.0	0.0	0.0	0.0	0.0	0.0	2.0	5.0	0.0	0.0	0.0	0.0	0.0	0.0	0.0	0.0	7.0
深瀬(日南市)	0.0	0.0	0.0	0.0	0.0	0.0	0.0	0.0	0.0	0.0	0.0	0.0	0.0	0.0	0.0	0.5	0.5	0.0	2.0	0.0	0.0	1.5	1.0	0.0	5.5	
油津(日南市)	0.0	0.0	0.0	0.0	0.0	0.0	0.0	0.0	0.0	0.0	0.0	0.0	0.0	0.0	0.0	0.0	0.0	0.0	0.0	0.0	0.0	0.0	0.0	0.0	0.0	0.0
串間(串間市)	0.0	0.0	0.0	0.0	0.0	0.0	0.5	0.0	0.0	0.0	0.0	0.0	0.0	0.0	0.0	0.0	0.0	1.5	0.0	0.0	0.0	0.0	0.0	0.0	0.0	2.0
	1	2	3	4	5	6	7	8	9	10	11	12	13	14	15	16	17	18	19	20	21	22	23	24	合計	

単位:mm(xは欠測)
 緑色:1mm~10mm未満
 黄色:10mm~30mm未満
 桃色:30mm~

アメダス降水量の時系列表(宮崎県:7月9日)

	1	2	3	4	5	6	7	8	9	10	11	12	13	14	15	16	17	18	19	20	21	22	23	24	合計
高千穂(高千穂町)	0.0	4.5	2.0	1.5	0.0	0.0	0.0	0.5	3.0	1.0	0.0	0.0	1.0	8.0	1.0	0.0	0.0	0.0	0.0	0.0	0.0	0.0	0.0	0.0	22.5
古江(延岡市)	0.0	0.0	0.0	0.0	0.0	0.0	0.0	0.0	0.0	0.0	0.0	0.0	0.0	2.5	1.5	1.0	0.0	0.0	0.0	0.0	0.0	0.0	0.0	0.0	5.0
鞍岡(五ヶ瀬町)	0.0	10.5	2.0	0.0	0.0	0.0	0.0	0.0	10.5	0.0	0.0	0.0	1.0	12.5	0.5	0.0	0.0	0.0	0.0	0.0	0.0	0.0	0.0	0.0	37.0
日之影(日之影町)	0.0	0.0	0.5	0.0	0.0	0.0	0.0	0.0	7.5	2.0	0.0	0.0	0.0	6.0	1.5	0.0	0.0	0.0	0.0	0.0	0.0	0.0	0.0	0.0	17.5
諸塚(諸塚村)	0.0	0.0	0.0	0.0	0.0	0.0	0.0	0.5	0.5	0.0	0.0	0.0	0.0	14.0	1.0	0.0	0.0	0.0	0.0	0.0	0.0	0.0	0.0	0.0	16.0
北方(延岡市)	0.0	0.0	0.0	0.0	0.0	0.0	0.0	0.0	0.0	0.0	0.0	0.0	0.0	6.5	1.0	0.0	0.0	0.0	0.0	0.0	0.0	0.0	0.0	0.0	7.5
延岡(延岡市)	0.0	0.0	0.0	0.0	0.0	0.0	0.0	0.0	0.0	0.0	0.0	0.0	0.0	5.0	1.0	0.5	0.0	0.0	0.0	0.0	0.0	0.0	0.0	0.0	6.5
椎葉(椎葉村)	0.5	0.0	0.5	1.5	0.0	0.0	0.0	5.0	0.0	0.0	0.0	0.0	6.5	15.0	0.0	0.0	0.5	0.0	0.0	0.0	0.0	0.0	0.0	0.0	29.5
日向(日向市)	0.0	0.0	0.0	0.0	0.0	0.0	0.0	0.0	0.0	0.0	0.0	0.0	0.0	2.0	0.5	0.0	0.5	0.0	0.0	0.0	0.0	0.0	0.0	0.0	3.0
神門(美郷町)	0.0	0.0	0.0	0.5	0.0	0.0	0.0	0.0	0.0	0.0	0.0	0.0	0.0	7.5	0.5	0.0	0.0	0.0	0.0	0.0	0.0	0.0	0.0	0.0	8.5
西米良(西米良村)	10.5	0.0	0.0	0.0	0.0	0.0	0.0	1.5	0.0	0.0	0.0	0.0	0.0	22.0	1.5	0.0	0.0	0.5	0.0	0.0	0.0	0.0	0.0	0.0	36.0
都農(都農町)	0.5	0.0	0.0	0.0	0.0	0.0	0.0	0.0	0.0	0.0	0.0	0.0	0.0	1.5	1.0	0.0	0.0	0.0	0.0	0.0	0.0	0.0	0.0	0.0	3.0
高鍋(高鍋町)	0.0	0.0	0.0	0.0	0.0	0.0	0.0	0.0	0.0	0.0	0.0	0.0	0.0	0.0	7.5	1.5	0.0	0.5	0.0	0.0	0.0	0.0	0.0	0.0	9.5
加久藤(えびの市)	2.0	0.5	0.0	0.0	0.0	0.0	0.0	0.0	1.0	0.0	0.0	0.0	0.0	35.5	5.5	3.0	1.5	0.5	0.0	0.0	0.0	0.0	0.0	0.0	49.5
西都(西都市)	0.0	0.0	0.0	0.0	0.0	0.0	0.0	0.0	0.0	0.0	0.0	0.0	0.0	0.5	6.0	7.0	0.0	1.5	0.0	0.0	0.0	0.0	0.0	0.0	15.0
えびの(えびの市)	4.5	1.5	0.0	0.0	0.0	0.0	1.0	2.0	0.0	0.0	0.0	0.0	0.5	16.5	5.5	8.0	6.0	5.0	0.0	0.0	0.0	0.0	0.0	9.0	59.5
小林(小林市)	1.5	0.0	0.0	0.0	0.0	0.0	0.0	0.5	0.0	0.0	0.0	0.0	0.0	11.0	8.5	4.5	2.0	1.0	0.0	0.0	0.0	0.0	0.0	0.5	29.5
野尻(小林市)	0.0	0.0	0.0	0.0	0.0	0.0	0.0	0.0	0.0	0.0	0.0	0.0	0.0	3.0	10.5	16.5	1.5	3.5	0.0	0.0	0.0	0.0	0.0	0.5	35.5
国富(国富町)	0.0	0.0	0.5	0.0	0.0	0.0	0.0	0.0	0.0	0.0	0.0	0.0	0.0	1.0	4.0	16.5	0.0	2.5	0.0	0.0	0.0	0.0	0.0	0.0	24.5
宮崎(宮崎市)	0.0	0.0	0.0	0.0	0.0	0.0	0.0	0.0	0.0	0.0	0.0	0.0	0.0	0.0	1.0	10.0	0.5	1.0	0.0	0.0	0.0	0.0	0.0	0.0	12.5
田野(宮崎市)	0.0	0.0	0.0	0.0	0.0	0.0	0.0	0.0	0.0	0.0	0.0	0.0	0.0	0.0	0.0	1.0	0.0	0.0	0.5	0.0	0.0	0.0	0.0	0.0	1.5
赤江(宮崎市)	0.0	0.0	0.0	0.0	0.0	0.0	0.0	0.0	0.0	0.0	0.0	0.0	0.0	0.0	0.0	0.0	0.0	0.0	0.0	0.0	0.0	0.0	0.0	0.0	0.0
都城(都城市)	0.0	0.0	0.0	0.0	0.0	0.0	0.0	0.0	0.0	0.0	0.0	0.0	0.0	0.0	1.0	5.5	2.0	0.0	1.5	0.5	0.0	0.0	0.0	10.5	21.0
深瀬(日南市)	0.0	0.0	0.0	0.0	0.0	0.0	0.0	0.0	0.0	0.0	0.0	0.0	0.0	0.0	0.0	0.0	1.0	0.0	3.5	0.0	0.0	0.0	1.0	1.0	6.5
油津(日南市)	0.0	0.0	0.0	0.0	0.0	0.0	0.0	0.0	0.0	0.0	0.0	0.0	0.0	0.0	0.0	0.0	4.0	0.5	4.5	0.0	0.0	0.0	0.0	0.0	9.0
串間(串間市)	0.0	0.0	0.0	0.0	0.0	0.0	0.0	0.0	0.0	0.0	0.0	0.0	0.0	0.0	0.0	0.0	0.5	3.0	0.5	2.0	3.0	0.5	0.0	0.0	9.5
	1	2	3	4	5	6	7	8	9	10	11	12	13	14	15	16	17	18	19	20	21	22	23	24	合計

単位:mm(xは欠測)
 緑色:1mm~10mm未満
 黄色:10mm~30mm未満
 桃色:30mm~

アメダス降水量の時系列表(宮崎県:7月10日)

	1	2	3	4	5	6	7	8	9	10	11	12	13	14	15	16	17	18	19	20	21	22	23	24	合計
高千穂(高千穂町)	0.0	0.0	0.0	0.0	0.0	2.5	2.0	4.0	5.0	3.5	3.5	1.5	5.0	3.5	0.0	0.5	0.5	0.0	0.0	0.0	1.0	0.0	0.0	0.0	32.5
古江(延岡市)	0.0	0.0	0.0	0.5	3.5	3.0	3.0	2.5	2.0	2.0	2.0	0.0	0.0	0.5	0.5	0.0	0.0	0.5	0.0	0.0	0.0	0.5	0.0	0.0	20.5
鞍岡(五ヶ瀬町)	0.0	0.0	0.0	0.0	0.5	1.5	2.5	4.0	4.0	3.0	3.5	3.5	5.5	2.5	0.5	0.5	1.5	0.0	0.0	0.0	1.0	0.0	0.0	0.0	34.0
日之影(日之影町)	0.0	0.0	0.0	0.0	0.5	3.5	3.0	3.5	5.0	4.0	4.5	0.5	2.5	4.5	1.0	0.5	0.5	0.5	0.0	0.0	0.5	0.0	0.0	0.0	34.5
諸塚(諸塚村)	0.0	0.0	0.0	0.5	2.0	1.5	2.0	1.0	2.0	2.0	3.5	1.0	1.0	4.5	1.5	0.5	1.5	0.0	0.0	0.0	2.0	0.5	0.0	0.0	27.0
北方(延岡市)	0.0	0.0	0.0	1.0	2.0	1.5	2.0	1.5	2.0	4.0	2.5	0.5	0.0	2.0	1.5	0.5	0.5	0.0	0.0	0.0	1.0	2.0	0.0	0.0	24.5
延岡(延岡市)	0.0	0.0	0.0	1.5	2.5	2.0	2.0	2.0	2.0	2.0	2.5	0.0	0.0	0.5	1.5	0.0	0.0	0.0	0.0	0.0	0.0	1.5	0.0	0.0	20.0
椎葉(椎葉村)	0.0	0.0	0.0	0.0	0.5	1.5	2.0	2.5	2.5	4.5	4.5	3.5	5.5	6.0	1.0	3.0	2.0	0.0	0.0	0.5	2.5	0.0	0.0	0.0	42.0
日向(日向市)	0.0	0.0	0.5	1.0	1.0	1.0	6.5	3.0	0.0	0.0	1.5	0.0	0.0	0.5	1.0	0.0	0.5	0.0	0.0	0.0	0.0	1.5	0.0	0.0	18.0
神門(美郷町)	0.0	0.0	0.0	1.0	0.0	0.5	0.5	1.0	1.0	1.5	3.0	0.0	1.0	4.0	1.0	1.0	0.5	0.0	0.0	0.0	0.5	1.0	0.0	0.0	17.5
西米良(西米良村)	0.0	1.0	1.0	2.5	3.5	4.0	12.0	7.5	6.0	7.0	1.5	0.0	3.0	4.5	1.5	3.5	0.5	0.0	0.0	0.0	3.0	0.0	0.0	0.0	62.0
都農(都農町)	0.0	0.5	1.0	1.5	0.0	0.5	20.5	3.5	2.5	0.5	1.0	0.0	0.0	0.0	1.0	0.5	0.0	0.0	0.0	0.0	0.0	1.5	0.0	0.0	34.5
高鍋(高鍋町)	0.0	0.5	0.0	5.5	1.0	5.5	0.0	10.0	4.0	4.0	0.0	0.0	0.0	0.0	1.5	0.0	0.0	0.0	0.0	0.0	0.0	0.0	0.0	0.0	32.0
加久藤(えびの市)	15.5	11.0	23.5	43.5	70.5	40.0	25.5	30.0	33.0	3.5	0.5	0.0	8.5	3.5	2.5	4.5	1.5	0.0	0.0	0.0	8.0	0.0	0.0	0.0	325.0
西都(西都市)	0.0	1.0	0.5	2.0	8.0	1.5	2.0	10.5	0.0	1.0	0.0	0.0	0.0	0.0	1.5	0.0	0.0	0.5	0.0	0.0	0.0	0.5	0.0	0.0	29.0
えびの(えびの市)	48.5	65.5	74.5	23.0	2.0	21.0	1.5	7.0	4.0	31.0	0.0	0.5	4.0	5.0	9.0	5.0	0.0	0.0	0.0	0.0	18.0	0.0	0.0	0.0	319.5
小林(小林市)	13.5	66.0	45.0	21.0	17.0	31.5	8.0	12.0	7.0	22.5	0.0	0.5	0.0	3.5	4.5	3.5	0.0	0.0	0.0	0.0	7.5	0.0	0.0	0.0	263.0
野尻(小林市)	6.5	11.5	24.5	6.5	6.0	20.0	19.5	27.0	2.0	2.5	1.0	0.0	0.0	1.0	4.0	0.5	0.0	0.0	0.0	0.0	1.0	1.5	0.0	0.0	135.0
国富(国富町)	3.0	4.0	6.5	3.0	1.0	14.0	7.5	27.5	1.5	3.5	0.0	0.0	0.0	0.5	2.5	0.0	0.0	0.0	0.0	0.0	0.0	2.0	0.0	0.0	76.5
宮崎(宮崎市)	0.5	0.0	0.0	2.0	0.0	0.0	0.0	0.0	0.0	0.0	0.0	0.0	0.0	0.0	1.0	0.0	0.0	0.0	0.0	0.0	0.0	1.0	0.0	0.0	4.5
田野(宮崎市)	0.5	0.5	0.0	0.5	0.0	0.0	0.0	0.0	0.0	0.5	0.0	0.0	0.0	0.0	0.0	0.0	0.5	0.0	0.0	0.0	0.0	0.0	0.0	0.0	2.5
赤江(宮崎市)	0.0	0.0	0.0	1.0	0.0	0.0	0.0	0.0	0.0	0.0	0.0	0.0	0.0	0.0	0.0	0.0	0.0	0.0	0.0	0.0	0.0	0.0	0.0	0.0	1.0
都城(都城市)	0.0	0.0	0.0	0.0	0.0	0.0	0.0	0.0	0.0	0.0	2.5	0.0	0.0	0.5	0.0	0.5	8.5	0.0	0.0	0.0	0.0	0.0	0.0	0.0	12.0
深瀬(日南市)	0.0	0.0	0.0	1.0	1.5	0.0	0.0	1.5	0.0	0.0	0.0	0.0	0.0	0.0	0.0	0.0	0.0	0.0	0.0	0.0	0.0	0.0	0.0	0.0	4.0
油津(日南市)	0.0	0.0	0.0	0.0	0.0	0.0	0.5	0.0	0.0	0.0	0.0	0.5	0.0	0.0	0.0	0.0	0.0	0.0	0.0	0.0	0.0	0.0	0.0	0.0	1.0
串間(串間市)	0.0	0.0	0.0	0.0	0.0	0.0	0.0	0.0	0.0	0.0	0.0	0.0	0.0	0.0	2.5	0.0	0.0	0.0	0.0	0.0	0.0	0.0	0.0	0.0	2.5
	1	2	3	4	5	6	7	8	9	10	11	12	13	14	15	16	17	18	19	20	21	22	23	24	合計

単位:mm(xは欠測)
 緑色:1mm~10mm未満
 黄色:10mm~30mm未満
 桃色:30mm~

アメダス降水量の時系列表(熊本県:7月8日)

	1	2	3	4	5	6	7	8	9	10	11	12	13	14	15	16	17	18	19	20	21	22	23	24	合計	
鹿北(山鹿市)	1.5	0.0	0.5	0.0	0.0	0.0	0.5	0.0	0.5	0.5	0.5	8.5	3.5	1.0	1.5	0.0	0.0	0.0	0.0	0.0	0.0	0.0	0.0	0.0	0.0	18.5
南小国(南小国町)	0.5	0.0	0.0	0.5	0.0	0.0	0.0	0.5	2.5	1.0	1.5	2.0	5.5	3.5	0.5	0.0	0.0	0.0	0.0	0.0	0.0	0.0	0.0	4.5	2.0	24.5
岱明(玉名市)	0.0	0.0	0.0	0.0	0.0	0.0	0.5	3.5	1.0	1.0	2.0	3.5	0.5	0.5	0.5	0.0	0.0	0.0	0.0	0.0	0.0	0.5	1.5	7.0	16.0	38.0
菊池(菊池市)	0.0	0.0	0.0	0.0	0.0	0.0	0.0	1.0	0.5	5.0	3.5	0.0	3.0	3.0	0.5	0.0	0.0	0.0	0.0	0.0	0.0	0.0	0.0	1.0	10.0	27.5
阿蘇乙姫(阿蘇市)	0.0	1.0	0.0	0.0	1.5	0.0	0.0	0.5	0.0	5.5	6.0	1.5	2.0	7.5	1.0	0.0	0.0	0.0	0.0	0.0	0.0	0.0	0.0	0.0	8.5	35.0
熊本(中央区)	0.0	0.0	0.0	0.0	0.0	0.0	0.0	0.0	0.0	0.5	0.0	0.0	0.0	9.5	0.5	0.0	0.0	0.0	0.0	0.0	0.0	3.0	0.5	1.5	3.5	19.0
益城(益城町)	0.0	1.0	0.0	0.0	0.0	0.0	0.0	0.0	0.0	0.5	0.0	0.0	0.0	7.5	0.5	0.0	0.0	0.0	0.0	0.0	0.0	0.0	0.5	4.0	4.0	18.0
南阿蘇(南阿蘇村)	0.0	0.5	2.0	4.5	1.5	2.0	0.0	0.0	1.5	0.0	0.0	0.5	0.0	8.0	3.0	0.0	0.0	0.0	0.0	0.0	0.0	0.0	5.5	6.5	2.0	37.5
高森(高森町)	0.0	0.5	0.0	2.0	1.0	1.0	0.0	0.0	0.5	0.0	0.0	0.0	0.0	7.5	1.5	0.0	0.0	0.0	0.0	0.0	0.0	0.0	1.0	3.5	2.0	20.5
宇土(宇土市)	0.0	0.0	0.5	0.5	0.0	0.0	0.0	0.5	0.5	0.0	0.0	0.0	0.5	8.0	0.0	0.0	0.0	0.0	0.0	0.0	0.0	1.5	4.5	0.0	0.5	17.0
山都(山都町)	0.0	0.0	1.5	0.5	4.0	1.0	0.0	0.0	0.5	0.0	0.5	0.5	0.0	4.5	1.0	0.0	0.0	0.0	0.0	0.0	0.0	0.0	6.0	1.5	2.5	24.0
三角(宇城市)	0.0	0.0	0.0	0.0	0.0	0.0	0.0	0.0	0.0	0.0	0.0	0.0	7.0	0.5	0.0	1.0	0.0	0.0	0.0	1.0	3.0	0.5	0.0	0.0	0.0	13.0
甲佐(甲佐町)	0.0	0.0	0.0	1.0	1.0	0.0	0.5	0.0	0.5	0.0	0.0	0.0	0.0	4.5	0.0	0.0	0.0	0.0	0.0	0.0	0.0	1.5	4.0	2.0	1.0	16.0
松島(上天草市)	0.5	0.0	0.0	0.5	0.0	0.0	0.0	0.0	0.0	0.0	0.0	0.0	17.5	2.0	0.0	0.0	0.0	0.0	0.0	0.5	3.0	0.0	1.5	0.0	0.0	25.5
本渡(天草市)	0.5	0.0	0.5	0.5	0.5	0.0	0.0	0.0	0.0	0.0	0.0	0.5	11.5	0.0	0.5	0.0	0.0	0.0	2.0	0.0	1.0	1.0	0.5	0.0	0.0	19.0
八代(八代市)	0.0	0.0	0.0	0.0	0.0	0.0	0.0	0.0	0.0	0.0	0.0	4.5	8.0	9.0	0.0	0.5	0.0	0.0	0.0	11.0	6.5	0.5	2.0	0.0	0.0	42.0
田浦(芦北町)	1.5	0.0	0.0	0.0	0.5	1.0	0.0	0.0	0.0	0.0	0.0	0.0	3.0	11.5	0.5	0.5	0.0	0.0	0.0	2.0	0.5	0.5	0.5	0.0	0.0	22.0
山江(山江村)	0.0	0.0	0.0	0.0	0.0	0.5	0.0	0.0	0.0	0.5	0.0	1.0	0.0	6.5	0.0	0.0	0.0	0.0	0.0	0.0	5.0	1.0	4.0	1.0	0.0	19.5
五木(五木村)	0.0	0.0	0.0	0.0	0.5	0.0	1.0	0.0	0.5	0.0	0.0	0.5	1.0	8.5	0.0	0.0	0.0	0.0	0.0	1.5	2.5	1.5	2.5	1.0	0.0	21.0
水俣(水俣市)	1.0	0.5	0.0	0.0	1.0	1.0	0.0	0.0	0.0	0.0	0.0	0.0	0.0	4.0	9.0	4.5	1.0	0.0	0.0	4.0	1.0	0.5	0.0	0.0	0.0	27.5
一勝地(球磨村)	0.0	0.0	0.0	0.0	0.0	0.0	0.0	0.0	0.0	0.0	0.0	2.5	0.0	8.0	1.0	3.0	0.0	0.0	0.0	1.0	1.0	0.5	2.5	3.0	0.0	22.5
人吉(人吉市)	0.0	0.0	0.0	0.0	0.0	0.0	0.0	0.0	0.0	0.0	0.0	0.0	0.0	3.5	0.0	3.0	2.0	0.0	0.0	0.0	1.0	0.5	0.0	4.0	0.0	14.0
上(あさぎり町)	0.0	0.0	0.5	0.0	0.0	0.0	0.0	0.0	0.0	0.0	0.0	0.0	0.0	4.5	0.0	0.0	0.5	0.0	0.0	0.0	0.0	0.0	0.5	0.0	0.0	6.0
多良木(多良木町)	0.5	0.0	0.0	0.0	0.0	0.0	0.0	0.0	0.0	0.0	0.0	0.0	0.0	2.0	0.5	0.0	0.5	0.0	0.0	0.0	2.0	0.5	0.0	0.0	0.0	6.0
湯前横谷(湯前町)	0.0	0.0	1.5	0.5	0.0	0.0	0.0	0.0	0.0	0.0	0.0	0.0	0.0	3.5	2.0	0.0	0.0	0.0	0.0	0.0	0.0	0.0	0.5	0.0	0.0	8.0
牛深(天草市)	0.0	0.0	0.0	0.0	0.0	0.0	0.0	0.0	0.0	0.0	0.0	0.0	6.5	2.0	8.0	13.0	0.0	0.0	0.0	2.5	0.0	0.5	0.0	0.0	0.0	32.5
	1	2	3	4	5	6	7	8	9	10	11	12	13	14	15	16	17	18	19	20	21	22	23	24	合計	

単位:mm(xは欠測)
 緑色:1mm~10mm未満
 黄色:10mm~30mm未満
 桃色:30mm~

アメダス降水量の時系列表(熊本県:7月9日)

	1	2	3	4	5	6	7	8	9	10	11	12	13	14	15	16	17	18	19	20	21	22	23	24	合計
鹿北(山鹿市)	6.5	9.5	8.5	0.5	0.0	0.0	15.5	1.5	0.0	2.0	4.0	0.5	0.5	0.0	0.0	0.0	0.0	0.0	0.0	0.0	0.0	0.0	0.0	0.0	49.0
南小国(南小国町)	3.0	2.5	14.5	11.5	5.5	1.5	4.0	18.0	0.0	0.5	2.0	8.0	1.0	1.5	2.0	0.0	0.0	0.0	0.0	0.0	0.0	0.0	0.0	0.0	75.5
岱明(玉名市)	0.5	1.0	4.0	0.5	0.0	2.0	2.0	0.0	0.0	0.0	0.5	1.0	0.5	0.5	0.0	0.0	0.0	0.0	0.0	0.0	0.0	0.0	0.0	0.0	12.5
菊池(菊池市)	18.0	1.5	32.5	3.5	0.5	1.5	6.5	4.5	0.0	0.0	7.5	5.5	1.0	1.5	0.0	0.0	0.0	0.0	0.0	0.0	0.0	0.0	0.0	0.0	84.0
阿蘇乙姫(阿蘇市)	22.5	8.0	19.5	30.5	3.5	0.5	1.0	13.5	5.0	0.0	8.5	20.0	45.0	7.0	0.5	0.0	0.0	0.0	0.0	0.0	0.0	0.0	0.0	0.0	185.0
熊本(中央区)	2.0	19.0	17.5	3.0	1.0	0.0	0.0	0.5	0.0	4.0	0.0	11.0	4.5	2.5	0.0	0.0	0.0	0.0	0.0	0.0	0.0	0.0	0.0	0.0	65.0
益城(益城町)	0.5	13.5	4.0	9.0	2.0	0.0	3.0	0.5	0.0	2.5	9.5	4.5	3.0	2.0	0.5	0.0	0.0	0.0	0.0	0.0	0.0	0.0	0.0	0.0	54.5
南阿蘇(南阿蘇村)	3.0	7.0	7.5	5.5	7.5	0.0	3.5	3.5	0.5	20.0	2.5	0.0	3.0	3.5	0.5	0.0	0.0	0.0	0.0	0.0	0.0	0.0	0.0	5.0	72.5
高森(高森町)	3.0	22.5	12.5	2.0	5.5	0.0	0.5	7.0	3.0	24.0	1.5	0.0	2.0	6.0	1.0	0.0	0.0	0.0	0.0	0.0	0.0	0.0	0.0	0.5	91.5
宇土(宇土市)	1.0	25.0	0.0	13.0	3.5	0.0	8.5	2.0	16.0	5.5	0.0	0.0	2.5	1.5	0.0	0.0	0.0	0.0	0.0	0.0	0.0	0.0	0.0	0.5	79.0
山都(山都町)	0.0	12.5	7.5	2.5	2.5	0.0	9.0	9.0	25.5	8.0	0.0	0.0	8.0	4.5	1.0	0.0	0.0	0.0	0.0	0.0	0.0	0.0	0.0	0.5	92.0
三角(宇城市)	3.5	20.0	11.0	6.5	0.0	0.0	4.0	3.0	17.5	0.0	0.0	1.5	10.0	0.5	0.0	0.0	0.0	0.5	0.0	0.0	0.0	0.0	0.0	0.0	78.0
甲佐(甲佐町)	0.5	3.5	1.5	5.5	0.0	0.5	14.0	9.5	5.0	0.0	0.0	2.0	19.5	2.0	0.0	0.0	0.0	0.0	0.0	0.0	0.0	0.0	0.0	0.5	64.0
松島(上天草市)	0.0	3.0	2.0	4.0	0.0	0.5	2.5	10.0	0.0	0.0	0.0	23.0	22.5	0.5	0.0	0.0	0.0	0.0	0.0	0.0	0.0	0.0	0.0	0.0	68.0
本渡(天草市)	3.0	0.5	7.5	0.5	0.0	2.5	2.0	4.5	0.5	0.0	0.0	17.0	2.0	0.0	0.0	0.0	0.0	0.0	0.0	0.0	0.0	0.0	0.0	0.0	40.0
八代(八代市)	2.0	1.0	0.0	0.0	0.0	0.0	2.0	4.0	0.0	0.0	0.0	8.5	30.0	1.5	0.0	0.0	0.0	0.0	0.0	0.0	0.0	0.0	0.0	0.5	49.5
田浦(芦北町)	3.0	1.0	0.5	0.0	0.0	0.5	1.5	5.5	0.0	0.0	0.0	14.5	13.5	0.5	0.0	0.0	0.0	0.0	0.0	0.0	0.0	0.0	0.0	0.5	41.0
山江(山江村)	1.0	0.5	1.0	0.0	0.0	0.0	2.5	1.0	0.0	0.0	0.0	0.0	53.0	1.0	0.5	0.0	0.5	0.0	0.0	0.0	0.0	0.0	0.0	0.0	61.0
五木(五木村)	2.5	4.0	1.0	0.5	0.0	0.0	2.5	4.5	0.0	2.0	0.0	0.0	28.0	1.0	0.5	0.0	0.0	0.0	0.0	0.0	0.0	0.0	0.0	0.0	46.5
水俣(水俣市)	0.0	0.0	0.5	0.0	0.0	0.0	2.5	0.0	0.0	0.5	0.0	3.5	19.5	0.5	0.5	0.0	0.0	0.5	0.0	0.0	0.0	0.0	0.0	0.0	28.0
一勝地(球磨村)	0.5	0.5	0.0	0.0	0.0	0.0	0.5	1.5	0.0	0.0	0.0	0.0	37.5	1.5	0.0	0.0	0.5	0.0	0.0	0.0	0.0	0.0	0.0	0.0	42.5
人吉(人吉市)	1.5	0.5	0.5	0.0	0.0	0.0	0.0	0.0	0.0	0.0	0.5	0.0	14.5	3.5	0.5	0.0	0.5	0.5	0.0	0.0	0.0	0.0	0.0	0.0	22.5
上(あさぎり町)	3.5	0.5	0.0	0.0	0.0	0.0	0.0	2.5	0.0	0.0	0.0	0.0	8.5	8.5	1.5	0.0	0.0	0.5	0.0	0.0	0.0	0.0	0.0	0.0	25.5
多良木(多良木町)	1.5	8.0	1.0	0.5	0.0	0.0	0.0	2.0	0.0	0.0	0.0	0.0	10.0	6.0	0.5	0.5	0.0	0.5	0.0	0.0	0.0	0.0	0.0	0.0	30.5
湯前横谷(湯前町)	7.0	0.5	0.0	0.0	0.0	0.0	0.0	1.0	0.0	0.0	0.0	0.0	0.0	17.5	1.0	0.5	0.0	0.0	0.0	0.0	0.0	0.0	0.0	0.5	28.0
牛深(天草市)	0.5	0.0	0.0	0.0	0.0	0.0	7.0	0.0	0.0	0.0	0.5	9.5	6.0	0.0	0.0	0.0	0.0	0.0	0.0	0.0	0.0	0.0	0.0	0.0	23.5
	1	2	3	4	5	6	7	8	9	10	11	12	13	14	15	16	17	18	19	20	21	22	23	24	合計

単位:mm(xは欠測)
 緑色:1mm~10mm未満
 黄色:10mm~30mm未満
 桃色:30mm~

アメダス降水量の時系列表(熊本県:7月10日)

	1	2	3	4	5	6	7	8	9	10	11	12	13	14	15	16	17	18	19	20	21	22	23	24	合計	
鹿北(山鹿市)	0.0	0.0	0.0	0.0	0.0	0.5	4.0	6.0	4.0	2.5	0.0	0.0	0.0	0.0	0.0	0.0	0.0	0.0	0.0	0.0	0.0	0.0	0.0	0.0	17.0	
南小国(南小国町)	0.0	0.0	0.0	0.0	0.0	0.0	3.0	4.5	1.5	3.5	0.0	0.0	0.5	0.0	0.0	0.0	0.0	0.0	0.0	0.0	0.0	0.0	0.0	0.0	0.0	13.0
岱明(玉名市)	0.0	0.0	0.0	0.0	1.0	2.0	4.0	5.0	2.0	1.5	0.0	0.0	0.5	0.0	0.0	0.0	0.0	0.0	0.0	0.0	0.0	0.0	0.0	0.0	0.0	16.0
菊池(菊池市)	0.0	0.0	0.0	0.0	0.5	1.0	4.5	4.0	2.0	2.5	0.5	1.0	1.0	0.0	0.0	0.0	0.0	0.0	0.0	0.0	0.0	0.0	0.0	0.0	0.0	17.0
阿蘇乙姫(阿蘇市)	0.0	0.0	0.0	0.0	0.0	1.5	2.5	3.5	2.5	4.0	0.0	0.0	2.0	0.0	0.0	0.0	0.5	0.0	0.0	0.0	0.0	0.0	0.0	0.0	0.0	16.5
熊本(中央区)	0.0	0.0	0.0	0.0	1.5	2.0	3.5	2.0	3.0	2.5	0.5	0.0	3.0	0.0	0.0	0.5	0.5	0.0	0.0	0.0	0.0	0.0	0.0	0.0	0.0	19.0
益城(益城町)	0.0	0.0	0.0	0.0	0.5	1.5	3.5	3.0	2.5	3.0	0.5	1.0	2.0	0.5	0.0	0.0	0.5	0.0	0.5	0.0	0.5	0.0	0.0	0.0	0.0	19.0
南阿蘇(南阿蘇村)	6.5	0.0	0.0	0.0	0.5	2.5	3.0	4.0	3.5	3.5	1.0	2.5	3.5	0.0	0.0	0.5	1.0	0.0	0.0	0.0	0.0	0.0	0.0	0.0	0.0	32.0
高森(高森町)	0.5	0.0	0.0	0.5	0.0	1.5	4.0	5.5	3.0	3.5	1.5	2.0	3.0	1.0	0.0	0.5	1.0	0.0	0.0	0.5	0.0	0.0	0.0	0.0	0.0	28.0
宇土(宇土市)	0.0	0.0	0.0	0.0	1.5	1.5	2.0	1.5	1.5	2.0	0.5	0.5	3.0	0.0	0.0	2.5	0.5	0.0	0.5	0.0	0.0	0.0	0.0	0.0	0.0	17.5
山都(山都町)	0.0	0.0	0.0	0.0	0.5	1.5	4.0	5.0	3.5	4.5	1.5	4.0	4.0	1.5	0.0	2.0	1.0	0.0	0.0	1.0	0.0	0.0	0.0	0.0	0.0	34.0
三角(宇城市)	0.0	0.0	0.0	0.0	2.0	18.5	2.0	1.0	2.0	1.5	1.5	2.0	3.0	0.0	0.0	2.5	0.5	0.0	0.0	0.5	0.0	0.0	0.0	0.0	0.0	37.0
甲佐(甲佐町)	0.0	0.0	0.0	0.0	0.5	2.5	2.0	3.0	2.0	2.5	2.0	3.5	3.5	0.5	0.5	3.0	0.5	0.0	0.0	1.5	0.0	0.0	0.0	0.0	0.0	27.5
松島(上天草市)	0.0	0.0	0.0	0.0	16.5	11.5	2.0	1.0	2.5	2.0	5.0	3.5	2.0	0.0	1.0	2.5	0.0	0.0	1.0	1.0	0.0	0.0	0.0	0.0	0.0	51.5
本渡(天草市)	0.0	0.0	0.0	0.0	7.5	2.0	2.0	2.5	1.5	5.0	1.0	3.5	1.5	0.0	0.5	1.0	0.0	0.5	0.5	1.0	0.0	0.0	0.0	0.0	0.0	30.0
八代(八代市)	0.0	0.0	0.0	0.0	31.0	14.0	10.0	1.5	2.5	2.5	3.5	4.0	2.0	1.0	1.0	2.0	0.5	0.0	0.0	2.5	0.0	0.0	0.0	0.0	0.0	78.0
田浦(芦北町)	0.0	0.0	0.5	7.5	33.0	10.0	18.5	4.5	4.5	2.5	4.5	3.0	1.5	1.0	1.5	1.5	0.0	0.0	0.5	2.5	0.0	0.0	0.0	0.0	0.0	97.0
山江(山江村)	1.0	0.5	1.5	14.5	14.0	7.0	7.5	11.5	5.5	5.0	4.0	7.5	8.0	5.5	3.0	2.5	1.0	0.0	0.0	4.0	2.0	0.0	0.0	0.0	0.0	105.5
五木(五木村)	0.5	0.0	0.5	2.0	7.0	4.5	4.5	4.0	2.5	3.5	3.0	11.5	9.0	5.0	2.5	4.0	2.0	0.0	0.0	2.0	2.0	0.0	0.0	0.0	0.0	70.0
水俣(水俣市)	0.0	0.0	2.0	42.5	5.0	13.0	22.0	11.0	4.5	3.0	11.5	6.0	2.0	2.5	2.0	1.5	0.0	0.0	4.0	3.0	0.0	0.0	0.0	0.0	0.0	135.5
一勝地(球磨村)	0.5	0.0	3.0	25.5	38.0	14.0	13.5	20.5	7.5	3.0	6.5	9.5	4.0	5.0	3.0	1.5	1.0	0.0	0.0	4.5	1.5	0.0	0.0	0.0	0.0	162.0
人吉(人吉市)	0.0	6.5	7.5	18.5	21.5	26.0	×	×	×	×	×	×	×	×	×	×	×	×	×	×	×	×	×	×	×	80.0
上(あさぎり町)	0.0	4.5	13.5	12.5	10.5	19.0	16.5	8.0	19.5	8.0	1.5	1.5	8.0	6.5	4.0	2.5	0.5	0.0	0.0	0.0	2.5	0.0	0.0	0.0	0.0	139.0
多良木(多良木町)	0.0	1.0	1.5	4.0	8.0	8.5	8.0	6.0	10.5	6.5	2.0	2.0	5.5	6.0	3.5	2.5	1.0	0.0	0.0	1.0	3.5	0.0	0.0	0.0	0.0	81.0
湯前横谷(湯前町)	0.0	0.5	5.5	3.0	5.0	7.5	14.5	4.5	12.0	3.0	2.0	0.5	4.5	5.5	3.5	2.5	1.0	0.0	0.0	0.0	1.5	0.5	0.0	0.0	0.0	77.0
牛深(天草市)	0.0	0.0	9.5	3.0	1.0	18.5	14.0	20.0	8.0	3.5	4.5	3.5	1.0	0.5	1.5	0.5	0.0	0.0	1.5	0.5	0.0	0.0	0.0	0.0	0.0	91.0
	1	2	3	4	5	6	7	8	9	10	11	12	13	14	15	16	17	18	19	20	21	22	23	24	合計	

単位:mm(×は欠測)
 緑色:1mm~10mm未満
 黄色:10mm~30mm未満
 桃色:30mm~

大雨警報・注意報の発表状況(7月8日～10日): 鹿児島県

一次細分区域名		薩摩地方											大隅地方							種子島・屋久島地方												
市町村等をまとめた地域名		鹿児島・日置			出水・伊佐			川薩・始良				甑島	指宿・川辺		曾於			肝属				種子島地方		屋久島地方								
市町村等	日時	鹿児島市	日置市	いちき串木野市	阿久根市	出水市	伊佐市	長島町	薩摩川内市	霧島市	始良市	さつま町	湧水町	薩摩川内市甑島	枕崎市	指宿市	南さつま市	南九州市	曾於市	志布志市	大崎町	鹿屋市	垂水市	東串良町	錦江町	南大隅町	肝付町	西之表市	三島村	中種子町	南種子町	屋久島町
		7月9日	13時10分					△	△		△			△																		
13時52分					△	△	△		△			△																				
14時58分					△	△	△		△	△		△	△	△																		
19時35分					解	解	△		△	解		△	解	解																		
23時48分	●		●	◎	△	△	△		●	△	●	△	△					△														
7月10日	00時02分	●	●	◎	△	△	●		●	●	◎	●	△					△														
	00時19分	●	●	◎	△	△	●		●	◎	◎	●	△					△														
	01時23分	●	●	◎	●	●	●		●	◎	◎	●	●	△				解														
	02時01分	●	●	◎	◎	●	◎		●	◎	◎	●	●	△																		
	02時37分	●	●	◎	◎	◎	◎		◎	◎	◎	◎	●	△																		
	05時30分	●	●	◎	◎	☆	☆	△	☆	◎	◎	☆	◎	●					△													
	06時15分	●	●	◎	◎	☆	☆	●	☆	◎	◎	☆	□	●					△													
	12時56分	●	●	◎	◎	☆	☆	●	☆	◎	◎	☆	□	●			△		△		△	△	△	△			△					
	14時32分	●	●	●	●	●	●	●	●	●	●	●	●	●			△		△		△	△	△	△			△					
20時49分	●	●	●	●	●	●	●	●	●	●	●	●	●			△		△		解	△	△	解			解						

□: 特別警報(浸水害) ☆: 特別警報(浸水害、土砂災害)
 ○: 警報(浸水害) ●: 警報(土砂災害) ◎: 警報(浸水害、土砂災害) △: 注意報 解: 解除

洪水警報・注意報の発表状況(7月8日～10日) : 鹿児島県

一次細分区域名		薩摩地方											大隅地方							種子島・屋久島地方												
市町村等をまとめた地域名		鹿児島・日置			出水・伊佐			川薩・始良				甑島	指宿・川辺			曾於			肝属				種子島地方		屋久島地方							
市町村等	日時	鹿児島市	日置市	いちき串木野市	阿久根市	出水市	伊佐市	長島町	薩摩川内市	霧島市	始良市	さつま町	湧水町	薩摩川内市甑島	枕崎市	指宿市	南さつま市	南九州市	曾於市	志布志市	大崎町	鹿屋市	垂水市	東串良町	錦江町	南大隅町	肝付町	西之表市	三島村	中種子町	南種子町	屋久島町
		7月9日	13時52分						△				△	△																		
14時58分							△		△		△	△																				
19時35分							解		解		解	解																				
23時48分	●		●	●					●		●																					
7月10日	00時02分	●	●	●					●	●	●																					
	00時19分	●	●	●					●	●	●	△																				
	01時23分	●	●	●	△	△	△		●	●	●	△	△																			
	02時01分	●	●	●	●	△	●		●	●	●	●	●																			
	02時37分	●	●	●	●	●	●		●	●	●	●	●																			
	07時38分	●	●	●	●	●	●	△	●	●	●	●	●	△					△													
	14時32分	△	△	△	△	△	●	△	●	△	△	●	●	△					△													
	20時49分	△	△	△	△	△	●	△	●	△	△	●	●	△					解													

●:警報 △:注意報 解:解除

大雨警報・注意報の発表状況(7月8日～10日):宮崎県

一次細分区域名		南部平野部			北部平野部						南部山沿い			北部山沿い														
市町村等をまとめた地域名		宮崎地区		日南・串間地区		延岡・日向地区			西都・高鍋地区			小林・えびの地区		都城地区		高千穂地区		椎葉・美郷地区										
市町村等		宮崎市	国富町	綾町	日南市	串間市	延岡市	日向市	門川町	西都市	高鍋町	新富町	木城町	川南町	都農町	小林市	えびの市	高原町	都城市	三股町	高千穂町	日之影町	五ヶ瀬町	西米良村	諸塚村	椎葉村	美郷町	
日時																												
7月10日	01時33分															△	△	△	△									
	02時09分															○	○	△	△									
	02時42分		△	△						△						◎	○	●	△						△			
	02時56分		△	△						△						◎	○	◎	△						△			
	04時14分		△	△						△						◎	◎	◎	△						△			
	05時55分	△	△	△						△						◎	□	◎	△						△			
	11時45分	△	△	△						△						◎	◎	○	△						△			
	13時50分	△	△	△						△						●	●	△	△						△			
	16時05分	△	△	△						解						●	●	△	△						解			
21時00分	△	△	△												△	△	△	△										

□:特別警報(浸水害)

○:警報(浸水害) ●:警報(土砂災害) ◎:警報(浸水害、土砂災害) △:注意報 解:解除

洪水警報・注意報の発表状況(7月8日～10日):宮崎県

一次細分区域名		南部平野部				北部平野部							南部山沿い				北部山沿い										
市町村等をまとめた地域名		宮崎地区			日南・串間地区		延岡・日向地区			西都・高鍋地区				小林・えびの地区			都城地区		高千穂地区			椎葉・美郷地区					
市町村等		宮崎市	国富町	綾町	日南市	串間市	延岡市	日向市	門川町	西都市	高鍋町	新富町	木城町	川南町	都農町	小林市	えびの市	高原町	都城市	三股町	高千穂町	日之影町	五ヶ瀬町	西米良村	諸塚村	椎葉村	美郷町
日時																											
7月10日	01時33分															△	△	△	△								
	02時42分															●	●	●	△								
	04時14分									△						●	●	●	△								
	05時55分			△						△						●	●	●	△								
	08時49分	△	△	△						△						●	●	●	△								
	11時45分	△	△	△						△						△	△	△	△								
	13時50分	解	解	解						解						△	△	△	△								
	16時05分															解	解	解	解								

●:警報 △:注意報 解:解除

土砂災害警戒情報の発表状況 鹿児島県（7月9日～11日）

一次細分区域名			薩摩地方													大隅地方						種子島・屋久島地方													
市町村等をまとめた地域名			鹿児島・日置			出水・伊佐			川薩・始良				甌島	指宿・川辺			曾於			肝属			種子島地方			屋久島地方									
市町村名 日時／番号			鹿児島市	日置市	いちき串木野市	阿久根市	出水市	伊佐市	長島町	薩摩川内市	霧島市	始良市	さつま町	湧水町	薩摩川内市甌島	枕崎市	指宿市	南さつま市	南九州市	曾於市	志布志市	大崎町	鹿屋市	垂水市	東串良町	錦江町	南大隅町	肝付町	西之表市	三島村	中種子町	南種子町	屋久島町		
			7月9日	23時56分	第1号	●	●					●		●																					
7月10日	00時10分	第2号	●	●					●	●	●																								
7月10日	01時25分	第3号	●	●					●	●	●	●																							
7月10日	01時50分	第4号	●	●	●	●	●		●	●	●	●																							
7月10日	03時15分	第5号	●	●	●	●	●		●	●	●	●	●																						
7月10日	10時35分	第6号	●	●	●	●	●		●	●	●	●	●	●																					
7月10日	15時00分	第7号	解	解	●	●	●		●	解	解	●	●	●																					
7月11日	04時50分	第8号			解	解	●	●	●			●	解	解																					
7月11日	06時40分	第9号					解	解	解			解																							

●:発表及び継続 解:解除

指定河川洪水予報の発表状況 鹿児島県(7月8日～10日)

川内川下流部

発表日時		号数	種類
7月10日	03時40分	第1号	氾濫注意情報
	04時30分	第2号	氾濫警戒情報
7月11日	03時35分	第3号	氾濫注意情報(警戒情報解除)
	13時20分	第4号	氾濫注意情報解除

川内川上流部

発表日時		号数	種類
7月10日	05時20分	第1号	氾濫注意情報
	07時20分	第2号	氾濫警戒情報
	10時00分	第3号	氾濫危険情報
	14時40分	第4号	氾濫注意情報(警戒情報解除)
	17時10分	第5号	氾濫注意情報解除

指定河川洪水予報の発表状況 宮崎県(7月8日～10日):発表なし

指定河川洪水予報の発表状況 熊本県(7月8日～10日)

球磨川

発表日時		号数	種類
7月10日	07時50分	第1号	氾濫注意情報
	14時00分	第2号	氾濫注意情報解除

府県気象情報の発表状況 鹿児島県（7月8日～10日）

発表日時		情報名及び番号	形式
7月9日	15時42分	大雨に関する鹿児島県(奄美地方を除く)気象情報 第1号	文章形式
7月10日	00時04分	大雨に関する鹿児島県(奄美地方を除く)気象情報 第2号	文章形式
	00時22分	大雨に関する鹿児島県(奄美地方を除く)気象情報 第3号	図形式
	03時15分	鹿児島県(奄美地方を除く)記録的短時間大雨情報 第1号	文章形式
	03時29分	顕著な大雨に関する鹿児島県(奄美地方を除く)気象情報 第1号	文章形式
	03時36分	大雨と突風に関する鹿児島県(奄美地方を除く)気象情報 第4号	図形式
	03時50分	大雨と突風に関する鹿児島県(奄美地方を除く)気象情報 第5号	図形式
	05時30分	記録的な大雨に関する鹿児島県(奄美地方を除く)気象情報 第6号	文章形式
	06時23分	大雨と突風に関する鹿児島県(奄美地方を除く)気象情報 第7号	文章形式
	07時39分	顕著な大雨に関する鹿児島県(奄美地方を除く)気象情報 第2号	文章形式
	11時39分	大雨と突風に関する鹿児島県(奄美地方を除く)気象情報 第8号	文章形式
	15時20分	大雨と突風に関する鹿児島県(奄美地方を除く)気象情報 第9号	文章形式
	15時56分	大雨と突風に関する鹿児島県(奄美地方を除く)気象情報 第10号	図形式
	16時30分	大雨と突風に関する鹿児島県(奄美地方を除く)気象情報 第11号	文章形式
23時25分	大雨と突風に関する鹿児島県(奄美地方を除く)気象情報 第12号	文章形式	

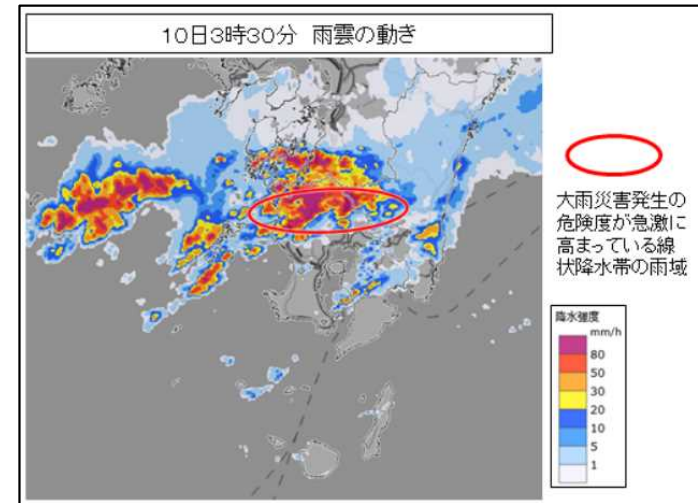
顕著な大雨に関する鹿児島県（奄美地方を除く）気象情報 第1号
令和3年7月10日03時29分 鹿児島地方気象台発表

（見出し）

薩摩地方では、線状降水帯による非常に激しい雨が同じ場所で降り続けています。命に危険が及ぶ土砂災害や洪水による災害発生の危険度が急激に高まっています。

（本文）

なし



鹿児島県気象情報第5号より掲載

府県気象情報の発表状況 宮崎県・熊本県（7月8日～10日）

発表日時		情報名及び番号	形式
7月10日	00時38分	落雷と突風に関する宮崎県気象情報 第1号	文章形式
	02時57分	大雨と落雷及び突風に関する宮崎県気象情報 第2号	文章形式
	05時55分	記録的な大雨に関する宮崎県気象情報 第3号	文章形式
	06時48分	大雨と落雷及び突風に関する宮崎県気象情報 第4号	文章形式
	09時21分	大雨と落雷及び突風に関する宮崎県気象情報 第5号	図形式
	12時01分	大雨と落雷及び突風に関する宮崎県気象情報 第6号	文章形式
	16時14分	大雨に関する宮崎県気象情報 第7号	文章形式
	21時43分	大雨に関する宮崎県気象情報 第8号	文章形式

発表日時		情報名及び番号	形式
7月8日	05時29分	落雷と突風に関する熊本県気象情報 第1号	文章形式
	11時41分	大雨と落雷及び突風に関する熊本県気象情報 第2号	文章形式
	16時44分	大雨と落雷及び突風に関する熊本県気象情報 第3号	文章形式
7月9日	06時28分	大雨と落雷及び突風に関する熊本県気象情報 第4号	文章形式
	10時55分	大雨と落雷及び突風に関する熊本県気象情報 第5号	文章形式
	16時07分	大雨と落雷及び突風に関する熊本県気象情報 第6号	文章形式
7月10日	03時43分	熊本県竜巻注意情報 第1号	文章形式
	03時59分	大雨と落雷及び突風に関する熊本県気象情報 第7号	図形式
	05時50分	大雨と落雷及び突風に関する熊本県気象情報 第8号	文章形式
	06時10分	記録的な大雨に関する熊本県気象情報 第9号	文章形式
	07時40分	大雨と落雷及び突風に関する熊本県気象情報 第10号	文章形式
	11時45分	大雨と落雷及び突風に関する熊本県気象情報 第11号	文章形式
	16時15分	大雨と落雷及び突風に関する熊本県気象情報 第12号	文章形式

地方気象情報の発表状況（7月8日～10日）

発表日時	情報名及び番号	形式
7月8日	05時10分 大雨と突風に関する九州北部地方(山口県を含む)気象情報 第4号	文章形式
	07時52分 大雨と突風に関する九州北部地方(山口県を含む)気象情報 第5号	文章形式
	11時05分 大雨と突風に関する九州北部地方(山口県を含む)気象情報 第6号	文章形式
	16時07分 大雨と突風に関する九州北部地方(山口県を含む)気象情報 第7号	文章形式
7月9日	05時35分 大雨と突風に関する九州北部地方(山口県を含む)気象情報 第8号	文章形式
	10時55分 大雨と突風に関する九州北部地方(山口県を含む)気象情報 第9号	文章形式
	16時00分 大雨と突風に関する九州北部地方(山口県を含む)気象情報 第10号	文章形式
7月10日	05時30分 大雨と突風に関する九州北部地方(山口県を含む)気象情報 第11号	文章形式
	06時10分 記録的な大雨に関する九州北部地方(山口県を含む)気象情報 第1号	文章形式
	07時30分 大雨と突風に関する九州北部地方(山口県を含む)気象情報 第12号	文章形式
	11時46分 大雨と突風に関する九州北部地方(山口県を含む)気象情報 第13号	文章形式
	16時10分 大雨と突風に関する九州北部地方(山口県を含む)気象情報 第14号	文章形式

発表日時	情報名及び番号	形式
7月10日	00時59分 大雨と突風に関する九州南部・奄美地方気象情報 第1号	文章形式
	03時08分 大雨と突風に関する九州南部・奄美地方気象情報 第2号	文章形式
	03時29分 顕著な大雨に関する九州南部・奄美地方気象情報 第1号	文章形式
	05時11分 大雨と突風に関する九州南部・奄美地方気象情報 第3号	文章形式
	05時30分 記録的な大雨に関する九州南部・奄美地方気象情報 第4号	文章形式
	05時55分 記録的な大雨に関する九州南部・奄美地方気象情報 第5号	文章形式
	06時16分 記録的な大雨に関する九州南部・奄美地方気象情報 第6号	文章形式
	06時35分 大雨と突風に関する九州南部・奄美地方気象情報 第7号	文章形式
	07時39分 顕著な大雨に関する九州南部・奄美地方気象情報 第2号	文章形式
	11時15分 大雨と突風に関する九州南部・奄美地方気象情報 第8号	文章形式
	15時40分 大雨と突風に関する九州南部・奄美地方気象情報 第9号	文章形式
7月11日	23時00分 大雨と突風に関する九州南部・奄美地方気象情報 第10号	文章形式
	05時08分 大雨に関する九州南部・奄美地方気象情報 第11号	文章形式
	07時25分 大雨に関する九州南部・奄美地方気象情報 第12号	文章形式

竜巻注意情報の発表状況 鹿児島県・宮崎県・熊本県(7月8日～10日)

発表日時		情報名及び番号
7月9日	06時48分	熊本県竜巻注意情報 第1号
7月10日	03時43分	熊本県竜巻注意情報 第1号
	04時38分	熊本県竜巻注意情報 第2号

発表日時		情報名及び番号
7月10日	00時23分	宮崎県竜巻注意情報 第1号

発表日時		情報名及び番号
7月10日	00時23分	鹿児島県(奄美地方を除く)竜巻注意情報 第1号
	02時48分	鹿児島県(奄美地方を除く)竜巻注意情報 第2号
	03時43分	鹿児島県(奄美地方を除く)竜巻注意情報 第3号
	04時38分	鹿児島県(奄美地方を除く)竜巻注意情報 第4号

記録的短時間大雨情報の発表状況 鹿児島県(7月8日～10日)








熊本県 なし

宮崎県 なし

発表日時		情報名及び番号	形式
7月10日	03時15分	鹿児島県(奄美地方除く)記録的短時間大雨情報 第1号	文章形式

参考資料

雨の強さと降り方

1時間雨量 (mm)	雨の強さ (予報用語)	人の受ける イメージ	人への影響	屋内 (木造住宅を想定)	屋外の様子	車に乗っていて
10 ~20	やや 強い雨	ザーザーと 降る。	地面からの跳ね返り で足元がぬれる。	雨の音で話し声 が良く聞き取れ ない。	地面一面に水たまり ができる。 	
20 ~30	強い雨	どしゃ降り。	傘をさしていても ぬれる。 	寝ている人の半数 くらいが雨に気が つく。 		ワイパーを速くして も見づらい。
30 ~50	激しい雨	バケツを ひっくり返した ように降る。	高速走行時、車輪と 路面の間に水膜が生 じブレーキが効かな くなる。 (ハイドロブレーニ ング現象)			
50 ~80	非常に 激しい雨	滝のように降る。 (ゴーゴーと降り 続く)	傘は全く役に立たな くなる。 	水しぶきであたり一 面が白っぽくなり、 視界が悪くなる。 	車の運転は危険。 	
80 ~	猛烈な雨	息苦しくなる ような圧迫感 がある。恐怖 を感じる。				