

# 災害時気象資料

～令和2年台風第10号による9月5日から7日にかけての宮崎県の気象状況について～

概要	1～2
天気図および気象衛星画像	3～4
気象レーダー画像	5～7
危険度分布	8～9
アメダス総降水量の分布図	10
アメダス降水量の時系列表	11～13
アメダス降水量の時系列図	14
アメダス風向・風速の分布図	15
アメダス風向・風速の時系列表	16～18
アメダスの極値表	19
波浪実況分布図	20
高潮観測表	21
警報・注意報の発表状況	22～25
土砂災害警戒情報・指定河川洪水予報の発表状況	26
気象情報・記録的短時間大雨情報の発表状況	27
竜巻注意情報の発表状況	28
参考資料（雨の強さと降り方）	29
参考資料（風の強さと吹き方）	30

注）この資料に使用した値はすべて速報値であり、後日修正することがあります。

※椎葉の降水量(概要(大雨の状況)、アメダス総降水量の分布図・降水量の時系列表(図)・極値表)を修正しました。

※概要(被害の状況)を更新しました。

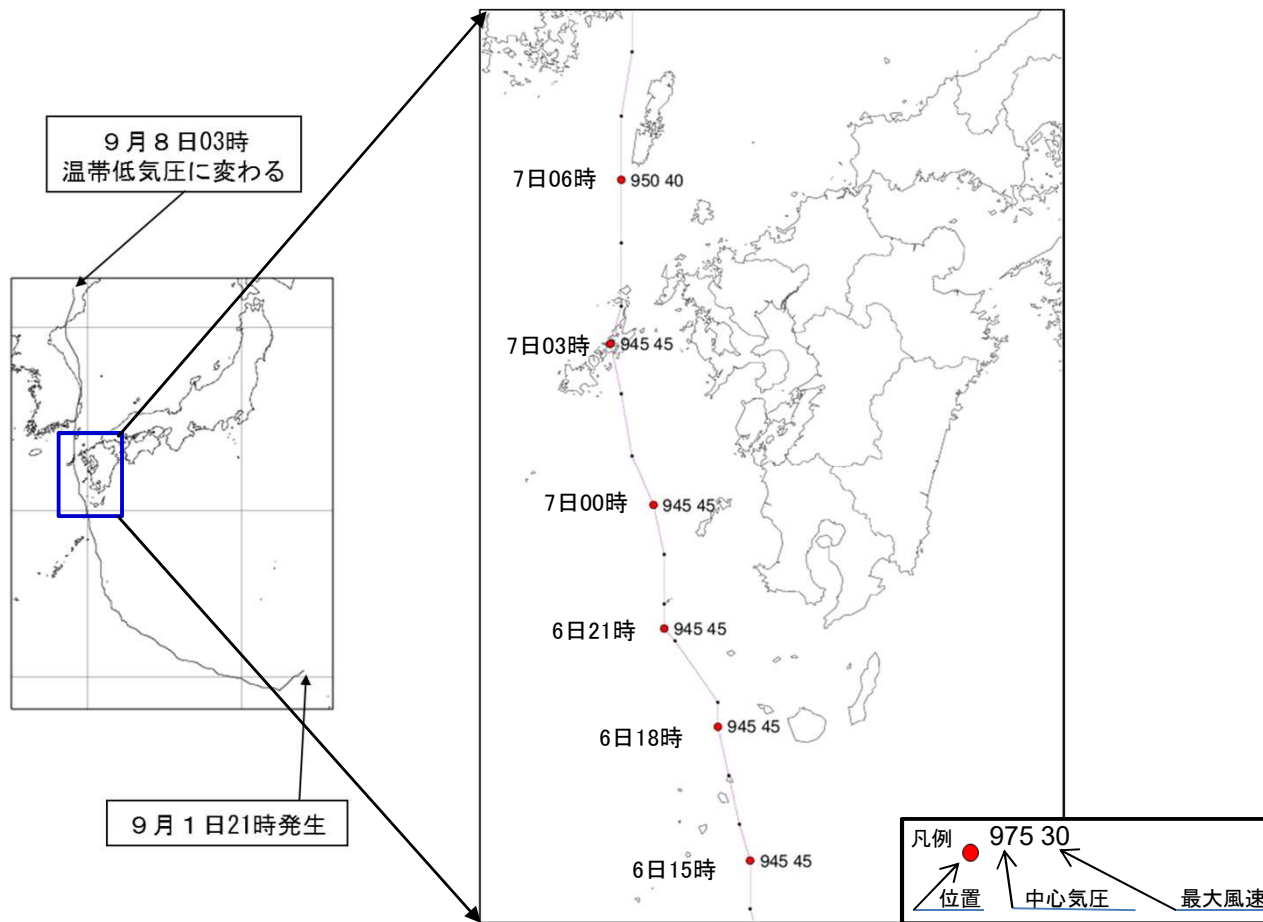
令和2年9月14日  
宮崎地方気象台

# 概要

## 【気象の状況と台風第10号の経路図】

9月1日に小笠原近海で発生した台風第10号は、特別警報級の勢力まで発達し、日本の南を北西へ進んだ。その後、東シナ海から対馬海峡を通過して日本海に進み、7日に朝鮮半島へ上陸して8日に温帯低気圧となった。このため、宮崎県では6日を中心に大雨や大荒れの天気となった。

台風は非常に強い勢力のまま宮崎県に接近したため、気象庁は最大級の警戒と早めの防災対応を呼びかけた。



### 【暴風の状況】

宮崎県は、6日15時頃から7日06時頃にかけて風速25メートル以上の暴風域に入った。最大瞬間風速は、田野（宮崎市）で南東の風38.3メートル、小林（小林市）で東の風34.4メートル、赤江（宮崎市）で南東の風34.0メートルを観測した。また、最大風速は、赤江（宮崎市）で南南東の風24.4メートルの非常に強い風を、小林（小林市）で東の風19.4メートル、古江（延岡市）で南の風18.4メートルなどの強い風を観測した。

### 【大雨の状況】

宮崎県は、5日から7日にかけて、広い範囲で大雨となり、6日は日最大1時間降水量が北方（延岡市）で61.0ミリ、宮崎（宮崎市）で54.5ミリ、諸塚（諸塚村）で52.5ミリの非常に激しい雨を観測した。また、5日から7日までの総降水量は、多いところで500ミリ以上となり、神門（美郷町）で599.0ミリ、えびの（えびの市）で586.0ミリ、椎葉（椎葉村）で543.5ミリ、諸塚（諸塚村）で454.5ミリ、西米良（西米良村）で416.5ミリに達した。

この大雨により、日向市、椎葉村、美郷町、高千穂町、日之影町、五ヶ瀬町に土砂災害警戒情報を発表した。

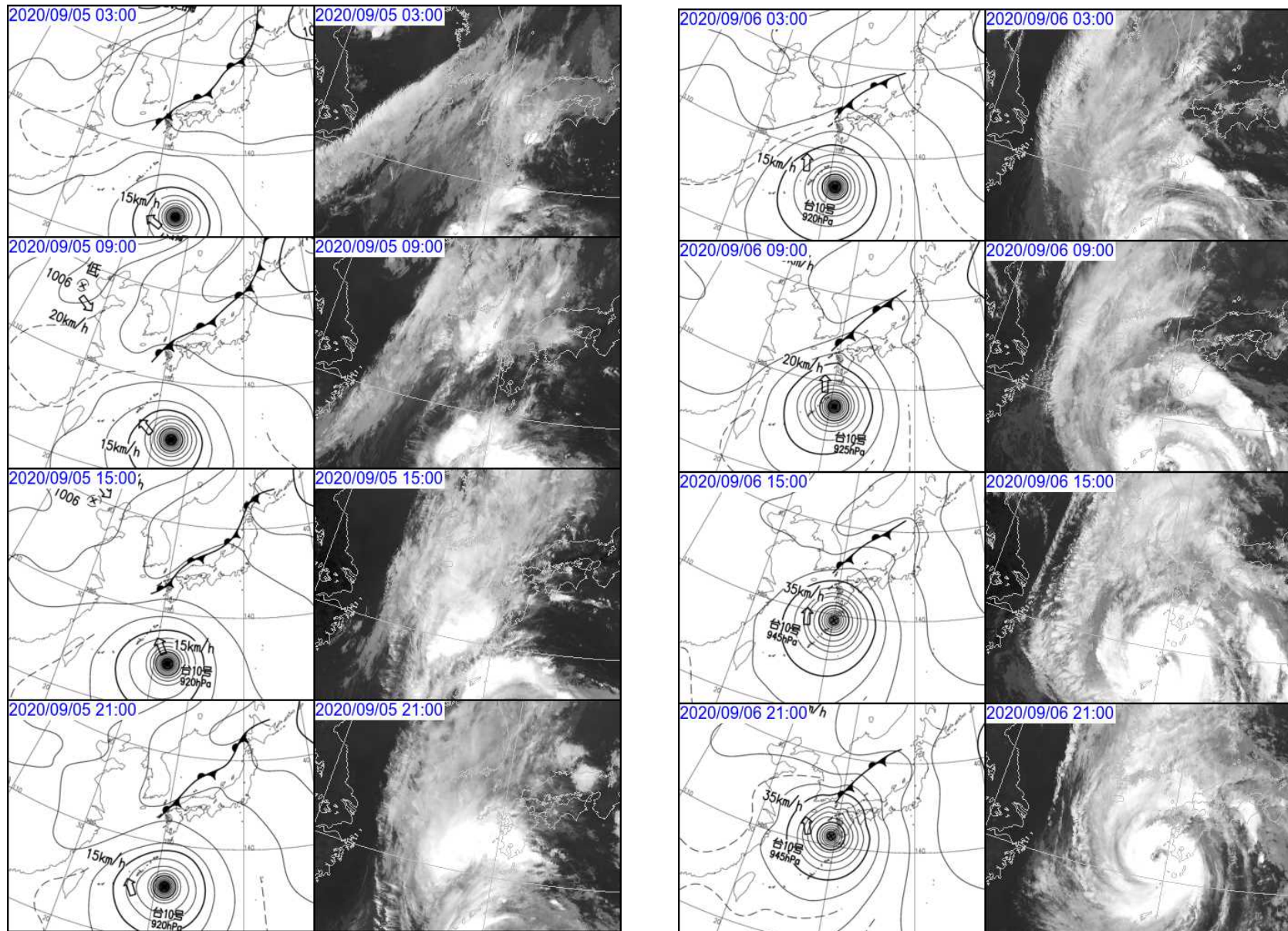
### 【高潮の状況】

宮崎県は、台風第10号の接近に伴い、風による吹き寄せ効果や気圧低下による吸い上げ効果により潮位偏差が増大し、更に満潮時刻が重なった日南市の油津では、6日20時32分に標高180センチメートル（注意報基準：1.4メートル、警報基準：1.8メートル）の最高潮位を観測した。

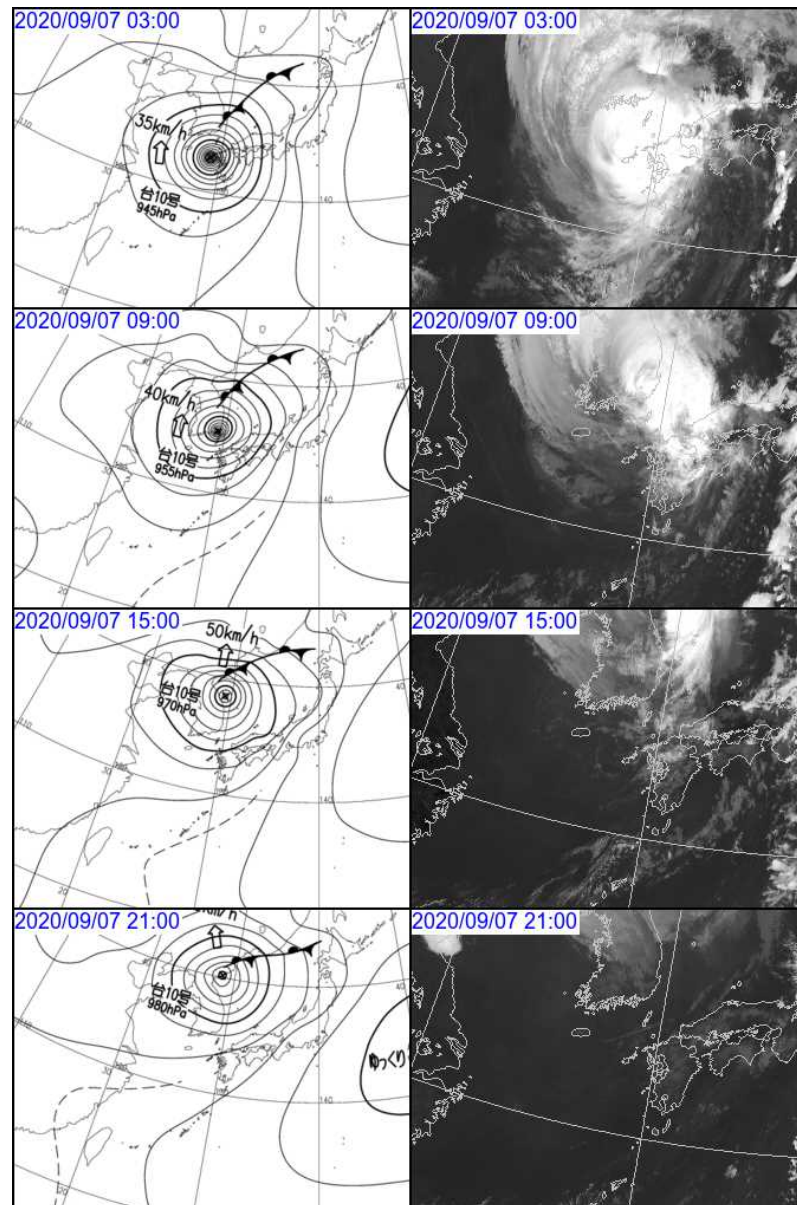
### 【被害の状況】 宮崎県危機管理局調べ（令和2年9月11日15時00分現在）

人的被害：行方不明 4名（椎葉村）  
          軽傷 8名（宮崎市、延岡市、日向市、串間市、えびの市、椎葉村）  
住家被害：全壊 1棟（椎葉村）  
          一部破損 3棟（小林市）  
非住家被害：7棟（小林市、椎葉村、三股町）  
路肩決壊：4路線4区間 倒木：13路線13区間

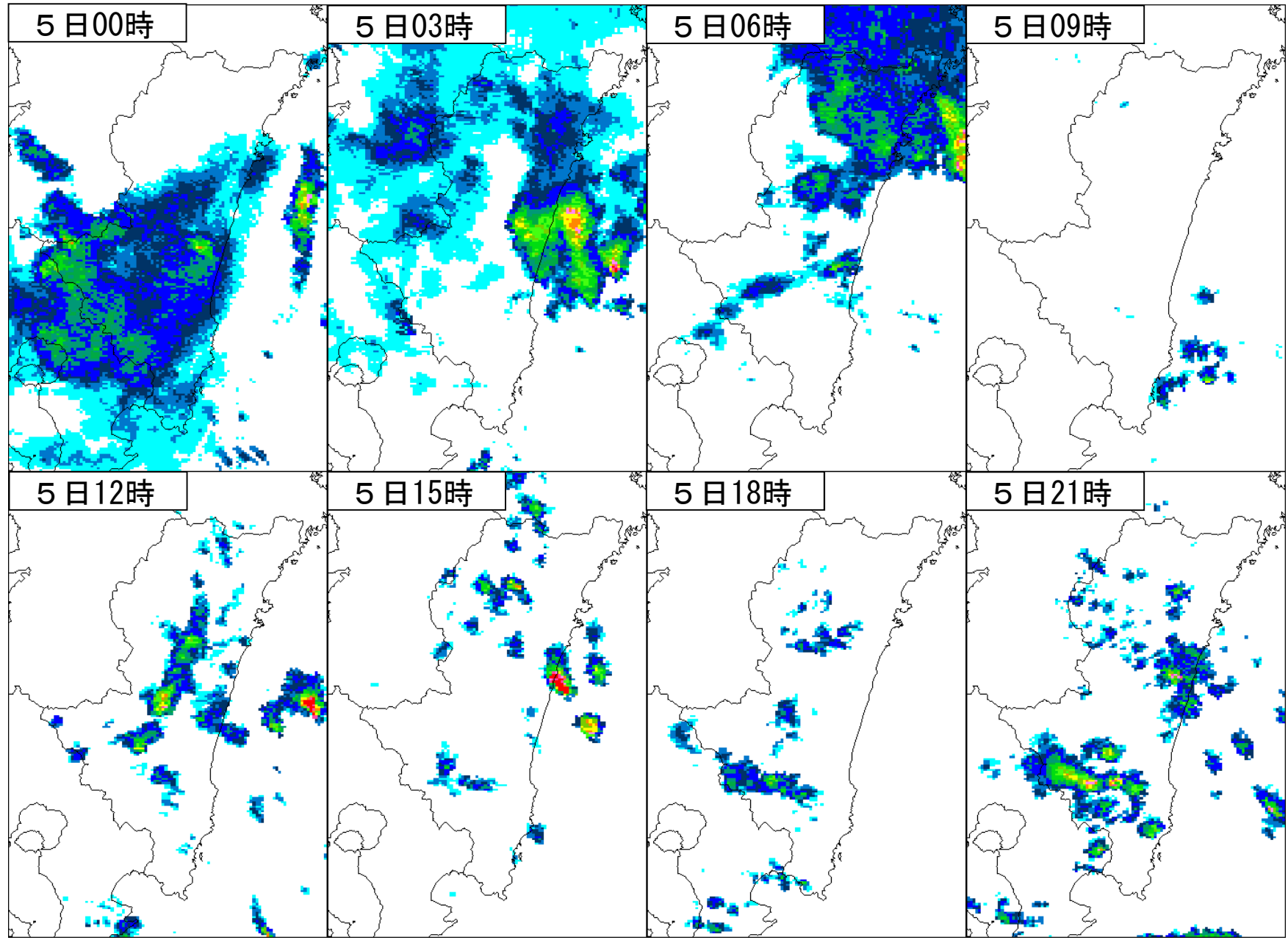
# 天気図および気象衛星画像(9月5日~6日 6時間毎)



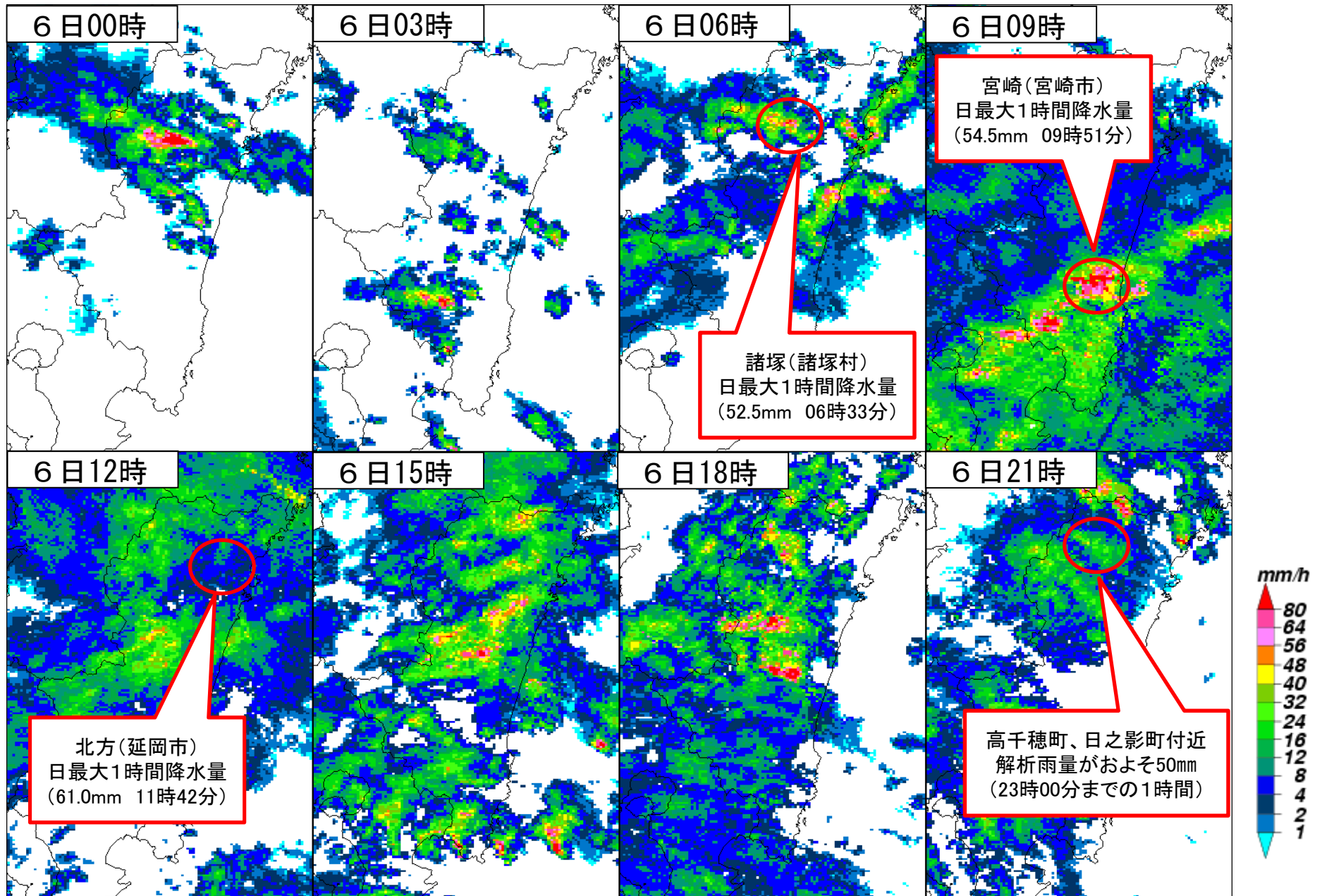
# 天気図および気象衛星画像(9月7日 6時間毎)



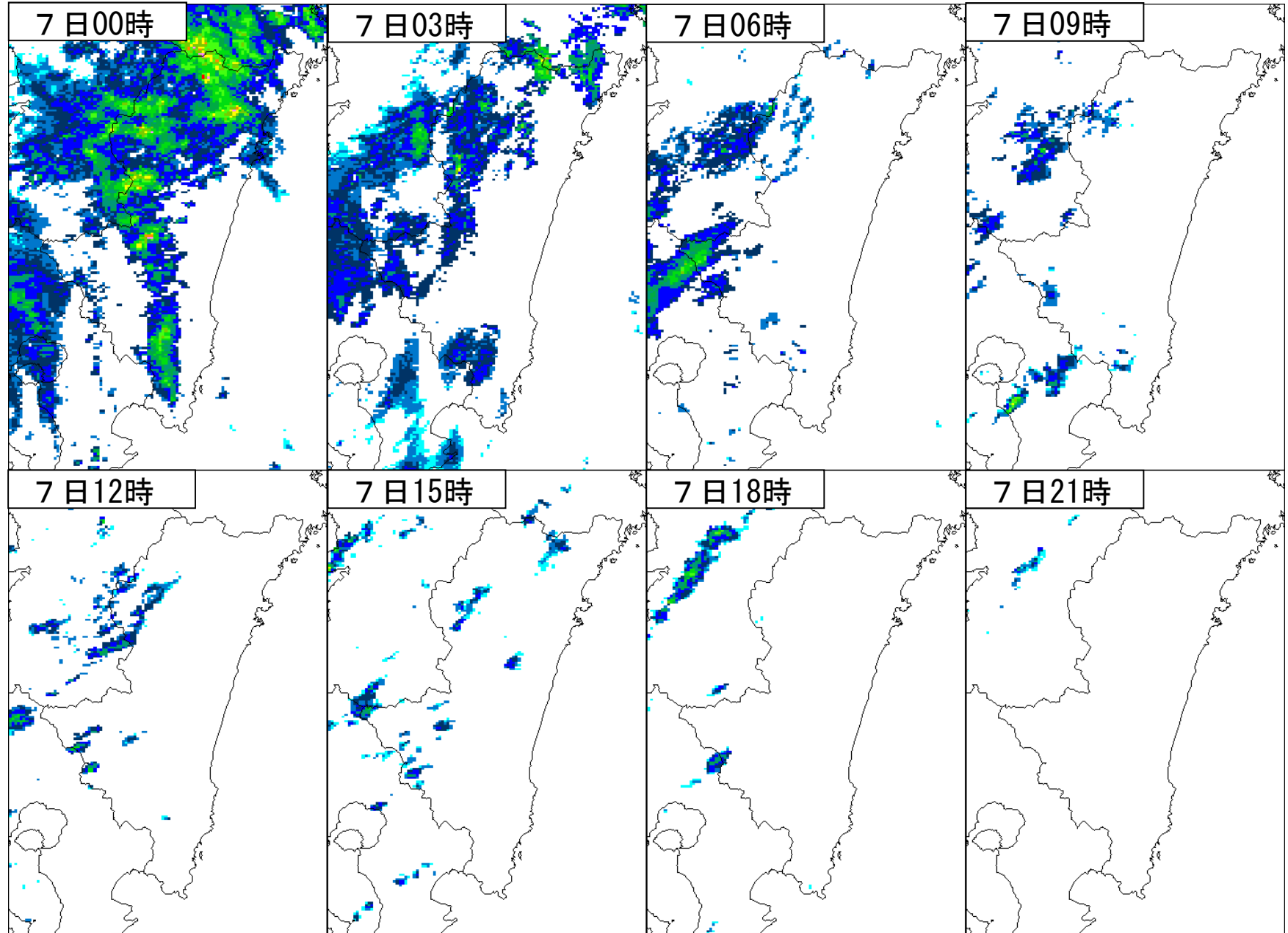
# 気象レーダー画像 (9月5日 3時間毎)



# 気象レーダー画像 (9月6日 3時間毎)

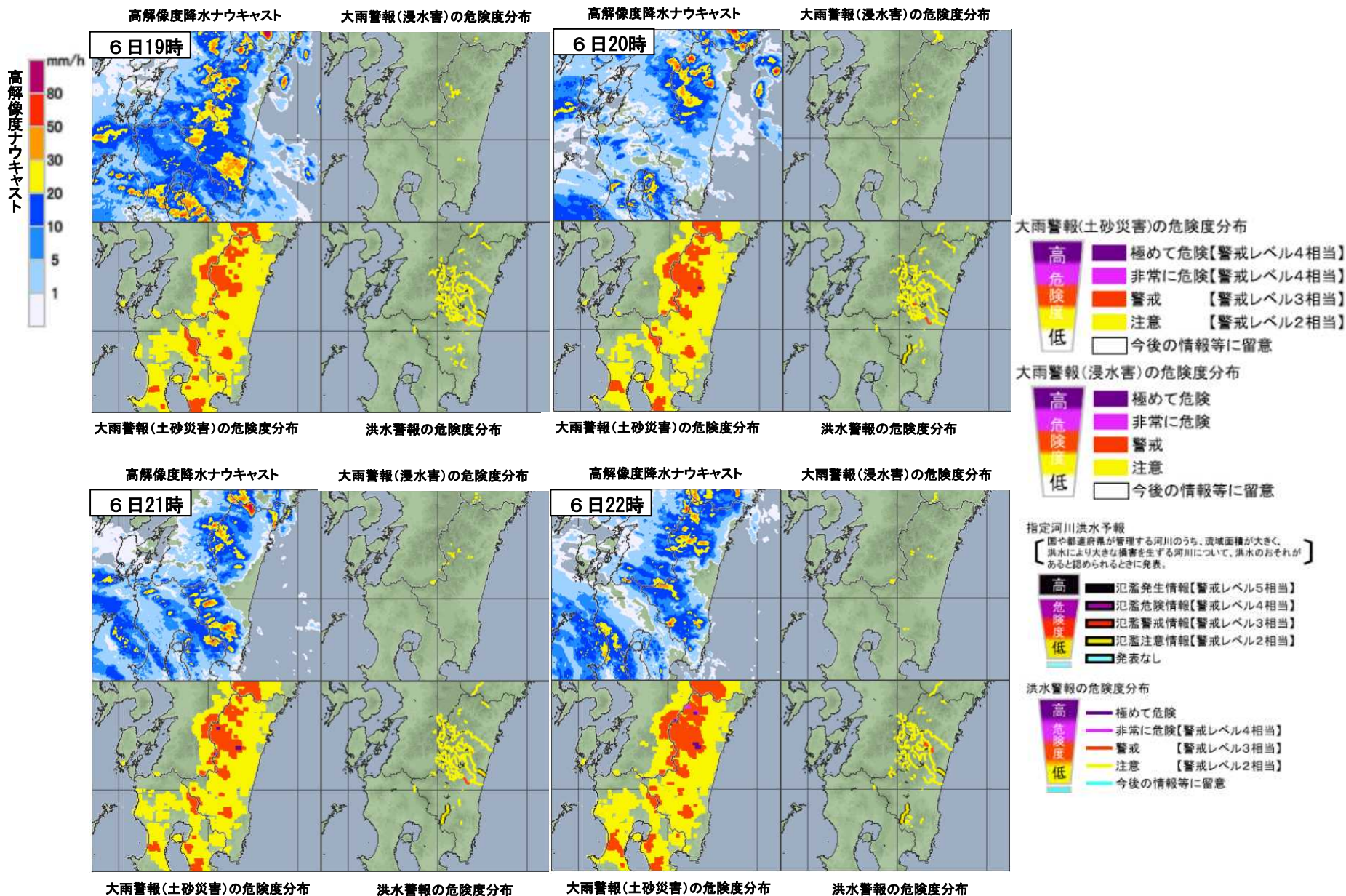


# 気象レーダー画像 (9月7日 3時間毎)

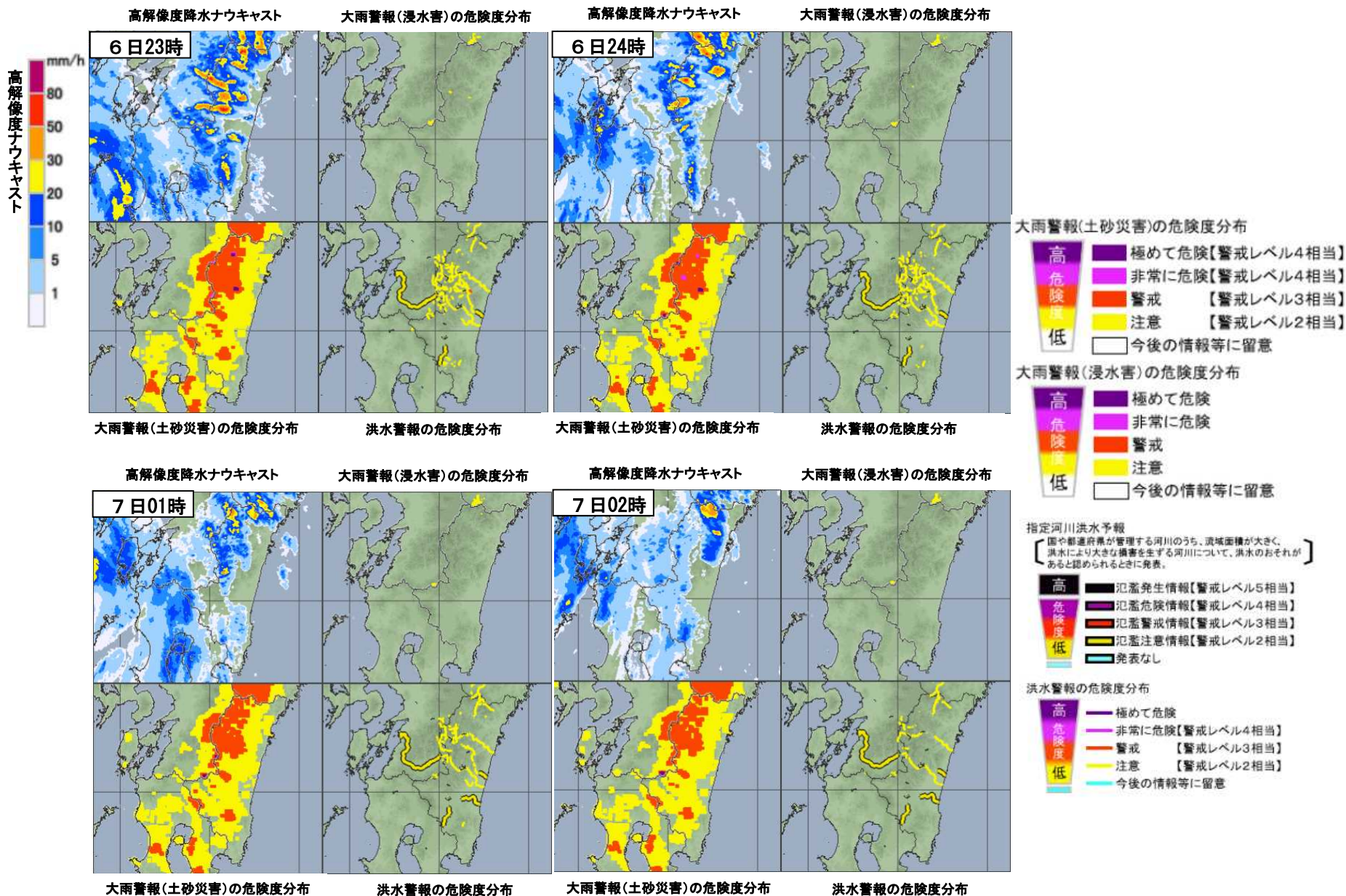




# 危険度分布(9月6日19時~22時 1時間毎)

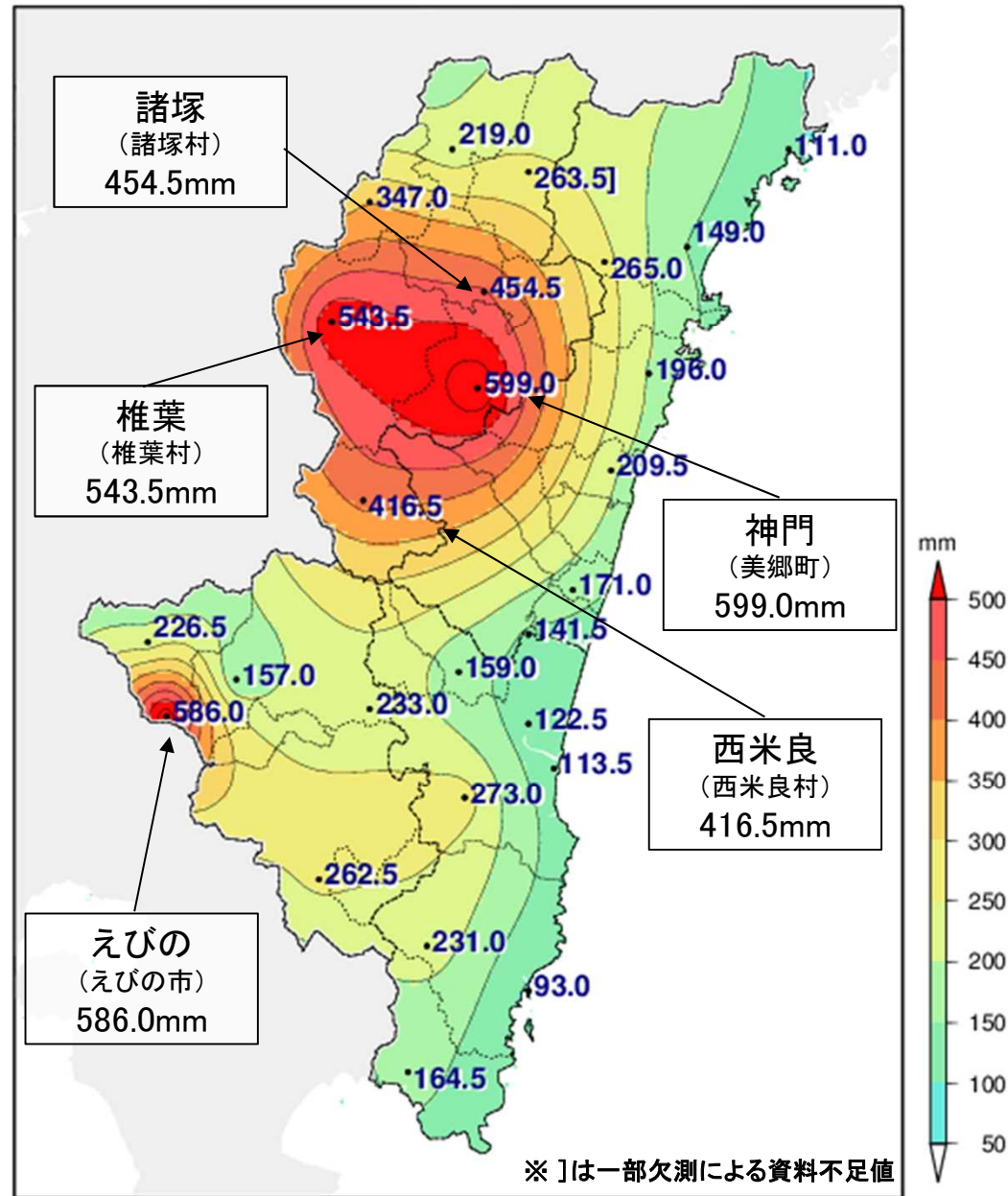


# 危険度分布(9月6日23時~7日02時 1時間毎)



# アメダス総降水量の分布図(9月5日～7日)

地点名	総降水量 (mm)
高千穂	219.0
古江	111.0
鞍岡	347.0
日の影	263.5]
諸塚	454.5
北方	265.0
延岡	149.0
椎葉	543.5
日向	196.0
神門	599.0
西米良	416.5
都農	209.5
高鍋	171.0
加久藤	226.5
西都	141.5
えびの	586.0
小林	157.0
野尻	233.0
国富	159.0
宮崎	122.5
田野	273.0
赤江	113.5
都城	262.5
深瀬	231.0
油津	93.0
串間	164.5



# アメダス降水量の時系列表(9月5日)

	1	2	3	4	5	6	7	8	9	10	11	12	13	14	15	16	17	18	19	20	21	22	23	24	合計
高千穂(高千穂町)	0.0	0.0	0.0	0.5	2.5	4.5	1.5	0.5	0.0	0.0	0.0	0.0	0.0	0.0	0.0	0.0	0.0	0.0	0.0	0.0	0.0	0.0	0.0	0.0	9.5
古江(延岡市)	0.0	1.5	0.5	0.5	1.0	3.0	20.5	15.5	0.0	0.0	0.0	0.0	0.0	0.0	0.0	0.0	0.0	0.0	0.0	0.0	0.0	0.0	0.0	0.5	43.0
鞍岡(五ヶ瀬町)	0.0	0.0	0.5	0.5	0.0	0.5	0.0	0.5	0.0	0.0	0.0	0.0	0.0	3.0	0.0	0.0	0.5	0.5	0.0	0.0	2.0	1.0	2.5	7.5	19.0
日之影(日之影町)	0.0	0.0	0.0	1.5	4.0	6.0	3.5	0.0	0.0	0.5	0.0	0.0	0.5	0.0	1.0	0.5	0.0	0.0	0.0	0.0	0.0	0.0	0.0	0.5	18.0
踏塚(踏塚村)	0.0	0.5	0.0	0.5	6.0	6.0	1.0	0.0	0.0	0.0	0.0	0.0	4.5	0.0	1.0	0.0	0.0	0.5	0.0	0.0	1.5	3.5	3.5		28.5
北方(延岡市)	0.0	0.5	0.5	3.0	4.0	3.5	2.5	0.0	0.0	0.0	0.0	0.0	0.5	0.0	0.0	0.0	0.0	0.0	0.0	0.0	0.0	0.0	1.5	3.0	19.0
延岡(延岡市)	0.0	1.0	1.5	1.5	3.0	18.5	6.0	2.5	0.0	0.0	0.0	0.0	0.0	0.0	0.0	0.0	0.0	0.0	0.0	0.0	0.0	0.0	0.5	0.0	34.5
椎葉(椎葉村)	0.0	2.0	0.5	0.0	0.0	0.0	0.5	0.0	0.0	0.0	0.0	0.0	4.5	4.5	0.0	0.0	0.5	0.0	0.5	0.5	1.5	0.5	9.5	15.0	40.0
日向(日向市)	0.5	0.0	1.0	2.5	36.0	20.5	0.5	0.0	0.0	0.0	0.0	0.0	0.0	0.0	0.0	0.0	0.0	0.0	0.0	0.0	0.5	3.0	0.5		65.0
神門(美郷町)	0.0	1.0	0.0	1.0	4.0	2.5	3.5	0.0	0.0	0.0	0.0	2.5	6.5	0.0	0.5	0.5	5.0	0.5	1.5	0.0	0.0	1.5	10.0	42.0	82.5
西米良(西米良村)	2.5	1.0	0.5	0.0	0.5	0.5	0.0	0.5	0.0	0.0	0.0	0.0	1.0	0.0	1.0	0.0	0.0	0.0	0.0	0.0	0.0	0.0	1.5	0.0	9.0
都農(都農町)	0.0	0.0	2.0	13.5	18.5	12.5	0.5	0.0	0.0	0.0	0.0	0.0	0.0	0.5	0.0	2.5	0.0	0.0	0.0	0.0	0.0	4.0	19.0	6.5	79.5
高鍋(高鍋町)	1.5	0.0	23.0	20.5	8.0	1.5	0.0	0.0	0.0	0.0	0.0	2.5	0.0	0.0	0.0	2.0	0.0	0.0	0.0	0.0	0.0	2.5	0.0	1.5	63.0
加久藤(えびの市)	3.0	0.5	0.0	0.5	0.0	0.0	0.0	0.0	0.0	0.0	0.0	0.5	0.0	0.0	0.0	0.0	0.0	0.0	0.0	0.0	0.0	0.0	16.5	1.5	22.5
西都(西都市)	2.5	0.0	5.5	15.5	9.0	1.5	0.5	0.0	0.0	0.0	0.0	0.0	0.5	0.0	0.0	0.0	6.0	0.0	0.0	0.5	1.5	1.0	0.0		44.0
えびの(えびの市)	4.0	0.5	0.0	0.5	0.0	0.0	0.5	0.0	0.0	0.0	0.0	1.0	2.0	0.0	0.0	0.0	0.0	0.5	1.0	0.0	0.5	17.0	36.5	2.5	66.5
小林(小林市)	4.5	1.0	0.5	0.0	0.0	0.0	0.0	0.0	0.0	0.0	0.0	0.0	0.5	0.0	0.0	0.0	0.0	0.0	0.0	0.0	0.0	0.0	9.0	2.0	17.5
野尻(小林市)	3.0	0.0	0.5	0.0	0.5	0.0	0.0	0.0	0.0	0.0	0.0	1.5	0.0	0.0	0.0	0.0	0.5	0.0	0.0	0.0	0.0	1.0	8.5	1.0	16.5
国富(国富町)	1.5	0.0	0.5	0.5	4.5	0.0	0.5	0.0	0.0	0.0	0.0	0.0	0.0	0.0	0.0	1.5	1.5	0.0	0.0	0.0	0.0	0.0	1.0	3.5	15.0
宮崎(宮崎市)	0.0	0.0	0.0	0.5	3.5	3.0	0.0	0.0	0.0	0.0	0.0	0.0	0.0	0.0	0.0	0.0	0.0	0.0	0.0	0.0	0.0	0.0	4.5	5.0	16.5
田野(宮崎市)	1.0	0.0	0.5	0.5	1.0	0.0	0.5	0.0	0.0	0.0	0.0	0.5	0.0	0.0	0.0	0.0	0.0	0.0	0.0	0.0	0.0	0.0	6.0	4.0	14.0
赤江(宮崎市)	0.0	0.0	0.5	0.5	2.5	4.0	0.5	0.0	0.0	4.0	1.0	0.0	0.0	0.0	0.0	0.0	0.0	0.0	0.0	0.0	0.0	1.5	9.0	5.0	28.5
都城(都城市)	3.0	0.0	0.0	0.0	0.0	3.5	0.0	0.0	0.0	0.0	0.0	0.0	0.0	0.0	0.0	0.0	0.0	0.0	0.0	0.0	2.5	2.5	1.0	0.5	13.0
深瀬(日南市)	0.5	0.5	0.0	0.0	1.5	7.5	0.0	0.0	0.0	0.5	2.0	0.0	0.0	0.0	0.0	1.0	1.0	0.0	0.5	2.5	0.0	4.0	0.5	1.5	23.5
油津(日南市)	0.0	0.5	0.0	0.0	3.0	0.5	0.0	0.0	0.0	2.5	0.0	0.0	0.0	0.5	0.0	0.5	0.0	0.0	0.0	0.0	0.5	0.0	1.0	1.0	10.0
串間(串間市)	0.5	0.5	0.0	0.0	5.0	0.0	0.0	0.0	0.0	0.0	0.0	0.0	0.5	0.0	0.5	0.0	0.0	0.0	0.0	0.0	0.0	2.5	11.5	0.0	21.0
	1	2	3	4	5	6	7	8	9	10	11	12	13	14	15	16	17	18	19	20	21	22	23	24	合計

単位:mm (×は欠測)

緑色:1~9mm

黄色:10~29mm

桃色:30mm以上

# アメダス降水量の時系列表(9月6日)

	1	2	3	4	5	6	7	8	9	10	11	12	13	14	15	16	17	18	19	20	21	22	23	24	合計
高千穂(高千穂町)	0.0	0.0	0.0	0.0	0.5	0.0	3.0	0.0	0.5	2.0	19.0	17.5	10.5	9.5	7.0	10.0	6.5	8.0	8.5	13.0	10.5	16.5	20.5	22.5	185.5
古江(延岡市)	0.0	0.0	0.0	0.0	0.5	0.0	7.5	0.0	0.0	1.0	3.5	16.5	7.0	12.0	5.5	1.0	5.5	1.0	0.5	2.0	1.0	0.0	2.0	1.0	67.5
鞍岡(五ヶ瀬町)	11.5	6.0	2.5	0.5	2.5	2.0	5.5	2.0	2.0	7.0	16.0	18.5	16.5	14.5	13.5	24.0	20.0	18.0	17.5	10.5	12.0	12.5	40.0	23.5	298.5
日之影(日之影町)	0.0	0.0	0.0	0.5	0.0	0.5	3.5	0.0	0.0	2.5	18.5	22.5	14.5	17.5	17.0	15.0	12.0	14.5	14.0	9.5	7.5	19.0	15.5	21.5	225.5
諸塚(諸塚村)	16.0	4.5	0.5	0.5	5.0	39.0	18.0	0.0	5.0	12.5	25.5	36.0	17.5	23.0	23.0	35.0	15.5	9.0	17.0	14.5	23.0	23.0	19.0	18.0	400.0
北方(延岡市)	2.5	0.0	0.5	0.0	0.5	1.0	7.5	0.0	1.5	9.5	40.0	57.0	21.5	13.5	17.5	20.0	5.5	11.0	8.0	1.0	1.5	6.5	2.0	6.5	234.5
延岡(延岡市)	0.0	0.0	0.0	0.5	0.5	0.5	4.0	0.0	2.0	10.5	31.5	24.5	6.0	4.0	9.0	5.0	5.5	2.5	0.0	0.5	4.0	0.5	1.0	0.0	112.0
椎葉(椎葉村)	7.0	6.0	19.0	5.5	5.5	14.0	19.5	7.0	15.0	11.0	17.0	19.0	12.0	9.0	11.0	30.5	23.5	42.5	40.5	23.5	20.5	30.0	29.5	20.5	438.5
日向(日向市)	2.5	3.0	3.5	0.0	4.0	32.0	1.0	0.0	6.0	16.0	17.0	18.0	3.5	1.5	8.5	5.0	0.5	1.5	2.0	0.0	1.0	1.0	0.0	0.5	128.0
神門(美郷町)	11.5	13.0	24.5	5.0	14.0	11.0	7.0	2.0	16.0	21.0	12.5	18.0	23.0	31.0	19.5	39.5	25.0	21.0	31.0	30.5	38.0	41.0	25.5	9.5	490.0
西米良(西米良村)	1.0	0.0	0.5	0.5	5.5	15.0	3.0	0.5	3.0	26.0	18.0	18.0	17.0	9.5	13.0	30.0	23.5	28.0	41.0	31.5	23.5	19.0	23.5	14.0	364.5
都農(都農町)	0.0	1.5	8.5	0.0	10.0	2.0	7.5	0.0	6.5	22.5	13.0	23.5	5.0	1.0	13.5	9.0	2.0	1.0	0.5	1.0	1.0	0.5	0.0	0.0	129.5
高鍋(高鍋町)	0.0	0.0	0.5	4.0	15.0	5.5	0.0	1.0	4.0	17.0	4.5	18.0	1.5	1.5	6.0	10.5	5.0	7.0	1.0	3.5	1.0	0.0	0.5	1.0	108.0
加久藤(えびの市)	0.0	0.0	0.0	0.5	4.5	13.5	4.5	0.0	2.0	22.0	3.5	3.0	6.0	2.5	1.5	6.0	13.5	10.0	16.0	9.5	8.5	26.5	14.5	7.5	175.5
西都(西都市)	0.5	0.0	0.0	4.0	9.5	2.0	2.0	1.0	3.5	17.5	1.5	15.0	1.5	1.0	7.5	8.0	8.0	8.5	1.0	3.0	0.5	0.0	0.0	0.5	96.0
えびの(えびの市)	0.5	1.0	2.0	7.5	8.0	26.5	3.5	7.0	8.5	25.5	24.0	21.0	27.5	39.0	37.0	37.5	30.0	30.5	30.0	18.5	19.5	21.0	7.5	8.5	441.5
小林(小林市)	0.0	0.5	0.0	0.5	9.5	15.0	0.5	0.5	1.5	22.0	1.0	3.0	1.5	2.0	2.5	7.0	9.0	10.0	11.0	5.0	2.0	11.5	5.5	3.0	124.0
野尻(小林市)	0.0	0.0	1.0	0.5	7.5	12.0	0.5	1.0	5.0	43.0	5.5	13.0	7.0	9.0	13.5	11.5	8.5	15.0	9.5	17.0	7.0	9.0	8.5	6.5	211.0
国富(国富町)	1.5	0.0	0.5	0.5	8.0	1.5	3.0	1.5	6.5	37.0	3.0	15.0	4.0	4.5	11.0	6.5	3.5	5.5	3.5	7.5	0.5	1.5	7.5	6.5	140.0
宮崎(宮崎市)	0.5	0.0	0.0	0.0	5.5	1.5	0.0	1.5	14.0	44.0	1.0	8.5	1.5	1.5	7.5	1.0	1.5	3.0	1.5	3.0	0.0	0.5	1.0	1.5	100.0
田野(宮崎市)	0.0	0.0	4.0	1.0	2.0	18.0	0.0	4.5	22.5	10.5	7.0	21.5	11.5	6.5	13.0	12.0	6.5	19.0	14.5	23.5	13.0	12.5	14.0	6.5	243.5
赤江(宮崎市)	0.0	0.0	0.5	0.0	2.5	2.5	0.0	1.5	21.0	21.5	0.5	7.5	2.0	3.0	5.5	1.5	1.0	3.5	1.0	3.0	0.0	0.0	0.5	1.5	80.0
都城(都城市)	0.0	0.0	6.5	1.5	3.0	2.5	0.0	2.5	28.5	14.5	7.5	15.0	20.5	11.5	16.5	9.0	15.5	20.5	17.0	10.5	11.5	18.0	8.0	3.5	243.5
深瀬(日南市)	0.0	0.0	5.5	0.5	6.0	3.0	0.0	5.5	26.0	12.0	3.5	10.5	12.5	7.0	13.0	9.5	4.5	11.0	12.5	4.5	6.5	14.5	11.0	9.0	188.0
油津(日南市)	0.0	0.0	3.5	0.0	8.5	1.5	0.0	3.5	16.5	3.5	1.0	7.0	6.0	4.5	3.5	4.0	1.0	7.0	3.0	0.5	0.5	0.5	1.0	0.5	77.0
串間(串間市)	0.0	0.0	0.5	1.0	10.5	2.0	1.5	8.0	25.0	11.5	5.0	13.0	18.5	8.5	10.5	4.0	1.5	5.0	7.5	0.5	2.0	3.5	0.5	0.5	140.5
	1	2	3	4	5	6	7	8	9	10	11	12	13	14	15	16	17	18	19	20	21	22	23	24	合計

単位:mm (×は欠測)

緑色:1~9mm

黄色:10~29mm

桃色:30mm以上

# アメダス降水量の時系列表(9月7日)

	1	2	3	4	5	6	7	8	9	10	11	12	13	14	15	16	17	18	19	20	21	22	23	24	合計
高千穂(高千穂町)	9.0	9.5	2.5	1.5	0.5	0.5	0.5	0.0	0.0	0.0	0.0	0.0	0.0	0.0	0.0	0.0	0.0	0.0	0.0	0.0	0.0	0.0	0.0	0.0	24.0
古江(延岡市)	0.5	0.0	0.0	0.0	0.0	0.0	0.0	0.0	0.0	0.0	0.0	0.0	0.0	0.0	0.0	0.0	0.0	0.0	0.0	0.0	0.0	0.0	0.0	0.0	0.5
鞍岡(五ヶ瀬町)	14.0	7.0	4.0	3.5	0.0	0.5	0.0	0.0	0.0	0.5	0.0	0.0	0.0	0.0	0.0	0.0	0.0	0.0	0.0	0.0	0.0	0.0	0.0	0.0	29.5
日之影(日之影町)	20.0	×	×	×	×	×	×	×	×	×	×	×	×	×	×	×	×	×	×	×	×	×	×	×	20.0
諸塚(諸塚村)	12.5	6.5	2.0	3.0	1.0	0.0	0.5	0.0	0.0	0.0	0.0	0.5	0.0	0.0	0.0	0.0	0.0	0.0	0.0	0.0	0.0	0.0	0.0	0.0	26.0
北方(延岡市)	2.0	6.0	3.0	0.5	0.0	0.0	0.0	0.0	0.0	0.0	0.0	0.0	0.0	0.0	0.0	0.0	0.0	0.0	0.0	0.0	0.0	0.0	0.0	0.0	11.5
延岡(延岡市)	1.0	1.0	0.5	0.0	0.0	0.0	0.0	0.0	0.0	0.0	0.0	0.0	0.0	0.0	0.0	0.0	0.0	0.0	0.0	0.0	0.0	0.0	0.0	0.0	2.5
椎葉(椎葉村)	13.5	12.5	6.0	4.0	0.0	1.0	3.0	2.0	1.5	0.5	1.0	2.5	6.0	3.0	6.5	0.0	2.0	0.0	0.0	0.0	0.0	0.0	0.0	0.0	65.0
日向(日向市)	0.0	2.5	0.5	0.0	0.0	0.0	0.0	0.0	0.0	0.0	0.0	0.0	0.0	0.0	0.0	0.0	0.0	0.0	0.0	0.0	0.0	0.0	0.0	0.0	3.0
神門(美郷町)	6.5	9.0	7.0	2.0	1.5	0.5	0.0	0.0	0.0	0.0	0.0	0.0	0.0	0.0	0.0	0.0	0.0	0.0	0.0	0.0	0.0	0.0	0.0	0.0	26.5
西米良(西米良村)	16.5	11.5	5.5	3.0	2.0	0.0	0.0	0.5	0.5	0.5	1.0	1.5	0.0	0.5	0.0	0.0	0.0	0.0	0.0	0.0	0.0	0.0	0.0	0.0	43.0
都農(都農町)	0.5	0.0	0.0	0.0	0.0	0.0	0.0	0.0	0.0	0.0	0.0	0.0	0.0	0.0	0.0	0.0	0.0	0.0	0.0	0.0	0.0	0.0	0.0	0.0	0.5
高鍋(高鍋町)	0.0	0.0	0.0	0.0	0.0	0.0	0.0	0.0	0.0	0.0	0.0	0.0	0.0	0.0	0.0	0.0	0.0	0.0	0.0	0.0	0.0	0.0	0.0	0.0	0.0
加久藤(えびの市)	2.0	6.0	2.0	2.0	1.0	3.5	3.0	1.0	0.5	4.0	3.0	0.0	0.5	0.0	0.0	0.0	0.0	0.0	0.0	0.0	0.0	0.0	0.0	0.0	28.5
西都(西都市)	0.0	1.0	0.5	0.0	0.0	0.0	0.0	0.0	0.0	0.0	0.0	0.0	0.0	0.0	0.0	0.0	0.0	0.0	0.0	0.0	0.0	0.0	0.0	0.0	1.5
えびの(えびの市)	3.5	13.5	4.0	11.0	18.5	11.0	5.5	3.0	2.0	1.5	1.5	1.0	0.5	0.5	1.0	0.0	0.0	0.0	0.0	0.0	0.0	0.0	0.0	0.0	78.0
小林(小林市)	0.0	4.0	1.0	4.5	1.5	1.5	0.5	0.5	0.0	1.0	0.5	0.0	0.5	0.0	0.0	0.0	0.0	0.0	0.0	0.0	0.0	0.0	0.0	0.0	15.5
野尻(小林市)	1.0	0.0	2.0	0.0	0.0	1.0	0.5	0.0	0.0	0.0	0.0	0.5	0.0	0.5	0.0	0.0	0.0	0.0	0.0	0.0	0.0	0.0	0.0	0.0	5.5
国富(国富町)	2.5	1.0	0.0	0.0	0.0	0.0	0.5	0.0	0.0	0.0	0.0	0.0	0.0	0.0	0.0	0.0	0.0	0.0	0.0	0.0	0.0	0.0	0.0	0.0	4.0
宮崎(宮崎市)	2.5	2.5	0.5	0.5	0.0	0.0	0.0	0.0	0.0	0.0	0.0	0.0	0.0	0.0	0.0	0.0	0.0	0.0	0.0	0.0	0.0	0.0	0.0	0.0	6.0
田野(宮崎市)	6.5	3.5	4.0	0.5	0.5	0.0	0.0	0.0	0.0	0.5	0.0	0.0	0.0	0.0	0.0	0.0	0.0	0.0	0.0	0.0	0.0	0.0	0.0	0.0	15.5
赤江(宮崎市)	1.0	3.0	0.5	0.0	0.0	0.0	0.0	0.0	0.0	0.5	0.0	0.0	0.0	0.0	0.0	0.0	0.0	0.0	0.0	0.0	0.0	0.0	0.0	0.0	5.0
都城(都城市)	1.0	2.5	0.5	0.5	0.0	0.5	0.0	0.5	0.5	0.0	0.0	0.0	0.0	0.0	0.0	0.0	0.0	0.0	0.0	0.0	0.0	0.0	0.0	0.0	6.0
深瀬(日南市)	4.5	2.5	5.0	1.0	0.5	1.0	2.0	2.0	1.0	0.0	0.0	0.0	0.0	0.0	0.0	0.0	0.0	0.0	0.0	0.0	0.0	0.0	0.0	0.0	19.5
油津(日南市)	0.5	2.0	1.0	1.0	×	×	0.5	0.5	×	0.5	0.0	0.0	0.0	0.0	0.0	0.0	0.0	0.0	0.0	0.0	0.0	0.0	0.0	0.0	6.0
串間(串間市)	0.0	0.0	2.5	0.0	0.0	0.0	0.0	0.0	0.5	0.0	0.0	0.0	0.0	0.0	0.0	0.0	0.0	0.0	0.0	0.0	0.0	0.0	0.0	0.0	3.0
	1	2	3	4	5	6	7	8	9	10	11	12	13	14	15	16	17	18	19	20	21	22	23	24	合計

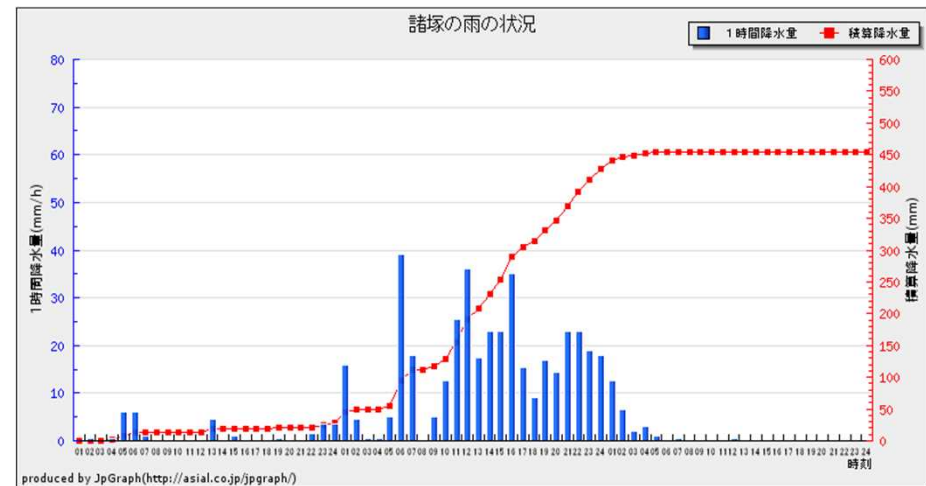
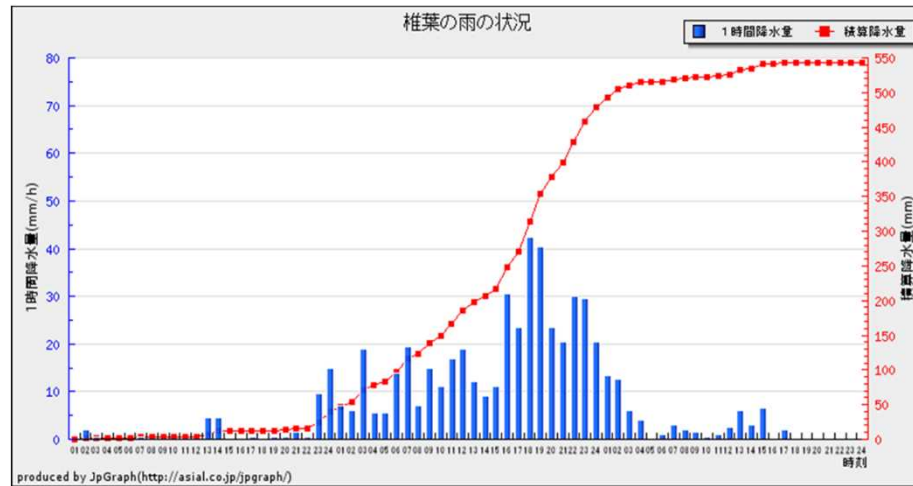
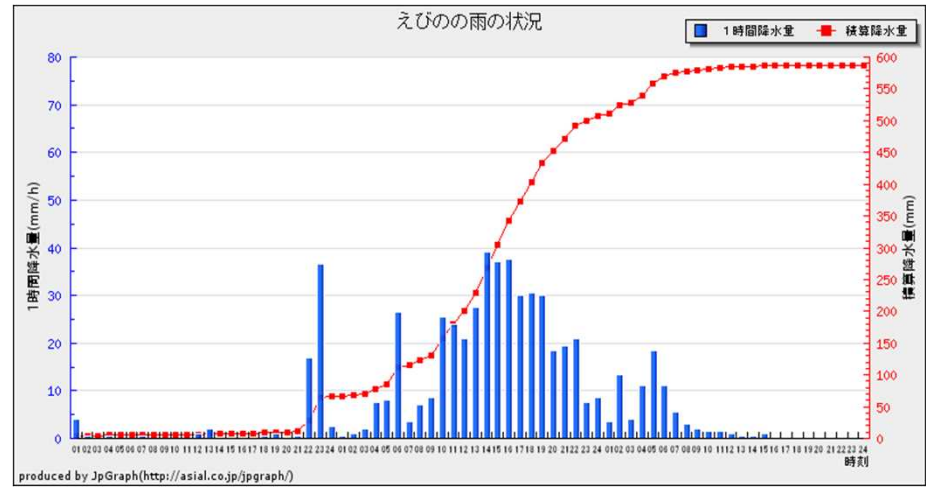
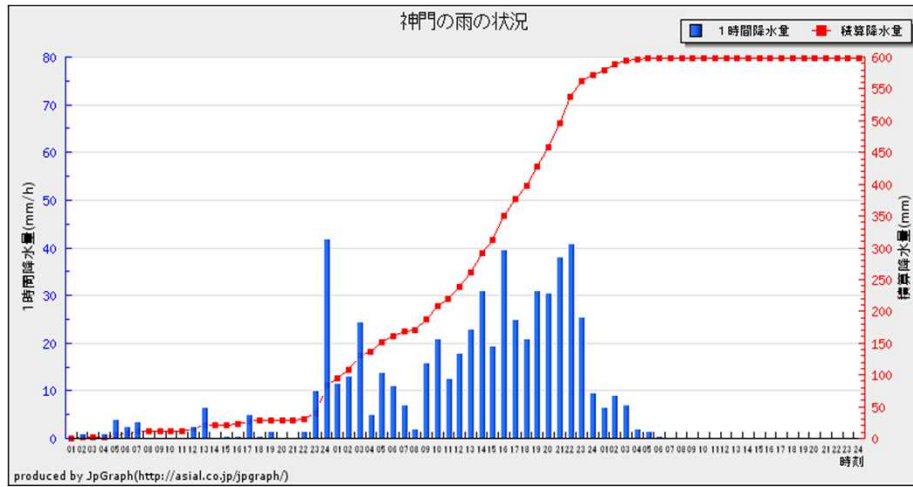
単位:mm (×は欠測)

緑色:1~9mm

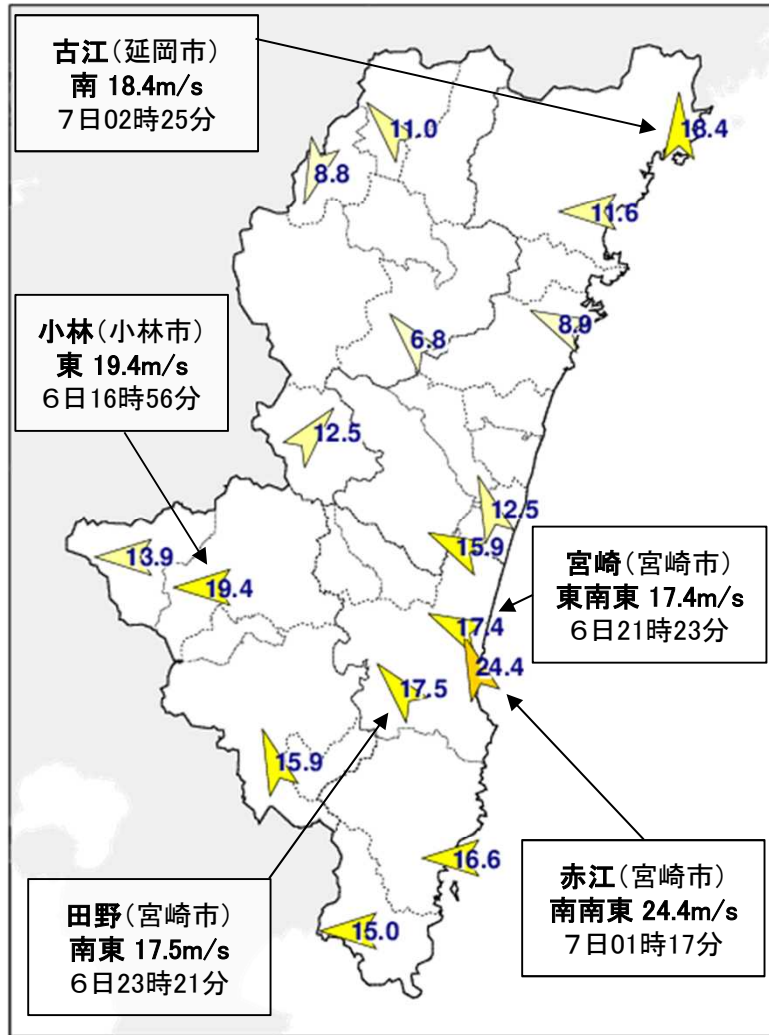
黄色:10~29mm

桃色:30mm以上

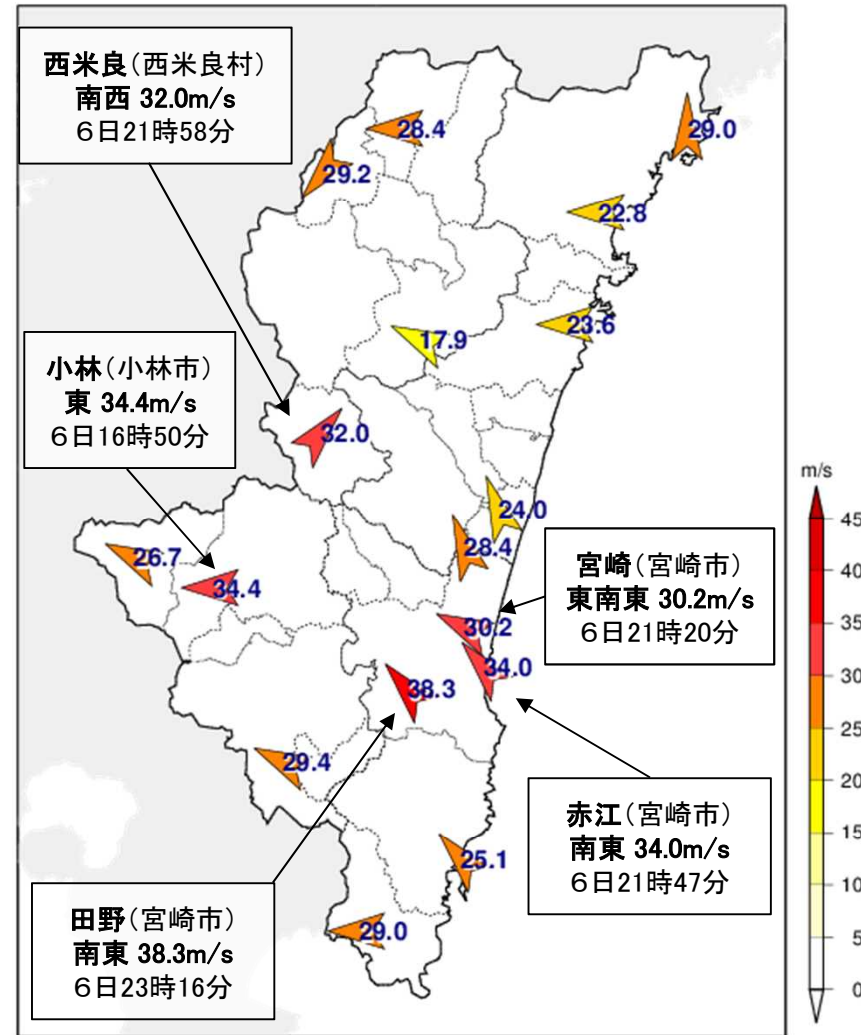
# アメダス降水量の時系列図(9月5日~7日)



# アメダス風向・風速の分布図(9月5日~7日)



最大風速分布図



最大瞬間風速分布図



# アメダス風向・風速の時系列表(9月5日)

	1	2	3	4	5	6	7	8	9	10	11	12	13	14	15	16	17	18	19	20	21	22	23	24
高千穂(高千穂町)	0.1	静穏	0.2	1.3	静穏	0.1	0.4	0.7	1.3	2.3	3.0	3.5	2.6	2.2	2.8	2.3	3.1	2.2	1.4	0.8	1.3	1.7	0.2	1.4
	静穏	静穏	静穏	北北西	静穏	静穏	東北東	北東	東南東	南東	南東	南東	南東	南南東	南南東	南南東	南東	南東	東	北北東	東	東	静穏	北西
古江(延岡市)	3.1	3.3	2.6	2.8	3.5	2.0	1.7	1.8	2.2	2.5	1.2	0.8	2.1	1.1	2.0	1.2	0.4	1.5	0.9	0.7	1.2	1.7	3.0	3.5
	北	北北東	北	北	北北東	北	北北東	北	東北東	東北東	東	北西	東北東	東南東	南東	東南東	北東	北北東	北西	北北西	北北西	北	北北東	北北東
鞍岡(五ヶ瀬町)	0.7	0.2	0.3	0.9	0.7	0.5	0.9	1.6	1.2	2.2	2.3	2.3	2.8	0.8	2.0	1.3	0.8	0.3	1.3	1.2	0.9	1.1	0.8	1.1
	西南西	静穏	南	西	西北西	北北東	北西	南	西北西	北東	北東	北北東	北東	東北東	西南西	南東	北西	東	西北西	北北西	北北西	西	南西	南
延岡(延岡市)	1.1	0.7	1.8	1.7	2.1	1.7	1.4	1.9	1.4	1.6	2.6	3.0	2.6	3.5	3.8	3.1	2.5	1.7	1.1	1.3	2.2	2.2	2.2	3.0
	西南西	西南西	西	西南西	南西	西南西	西	西南西	南西	南西	東北東	東	東北東	東	東	東	東北東	北東	北東	北東	北東	東北東	北東	北東
日向(日向市)	0.1	1.3	2.0	1.4	0.8	1.5	1.4	1.0	0.6	1.0	0.6	1.1	0.6	1.4	1.3	1.3	1.3	1.3	1.0	0.2	0.2	0.1	1.0	0.6
	静穏	西	西	西南西	西南西	西	西南西	西南西	西北西	南西	北北東	東北東	北北東	北東	東北東	北東	北東	北東	北東	東北東	静穏	静穏	静穏	南南西
神門(美郷町)	静穏	0.4	0.6	0.3	0.1	0.1	0.4	0.2	0.7	0.5	0.7	1.3	0.2	0.7	0.1	0.8	0.2	0.4	0.5	1.2	0.5	0.6	1.5	1.4
	静穏	南東	南東	東	静穏	静穏	南	静穏	南南東	東南東	北北東	南南東	静穏	南南西	静穏	北北東	静穏	南東	北西	東北東	南南東	南東	南南東	北北西
西米良(西米良村)	0.1	静穏	静穏	静穏	静穏	静穏	0.3	1.3	0.1	0.4	1.5	0.8	0.8	2.3	0.7	0.9	0.5	2.6	0.8	0.6	0.5	0.2	0.7	0.4
	静穏	静穏	静穏	静穏	静穏	静穏	東	南西	静穏	南	南西	西	南南西	南西	北北西	北西	西北西	南	北北東	北東	北東	静穏	北北西	北北西
高鍋(高鍋町)	1.0	0.9	0.7	0.9	1.6	1.9	1.1	2.1	1.4	1.5	2.0	1.0	1.1	1.9	2.5	0.8	1.2	1.8	1.6	1.4	1.6	1.7	0.8	0.5
	北西	北	南西	北東	北北東	北	北北東	北北東	北東	北東	北東	北北東	北東	北東	北東	北東	北北東	北東	北北東	北東	北北東	北東	東北東	北
加久藤(えびの市)	2.6	2.2	1.7	0.6	2.0	1.0	2.5	1.6	3.5	5.0	5.5	3.8	5.2	3.7	3.6	3.3	2.1	2.5	2.7	3.2	4.1	1.3	3.2	1.2
	東南東	東北東	北東	南南東	東北東	東北東	東	東北東	東北東	東	東南東	東南東	東南東	東南東	東	東南東	東	東北東	北東	東北東	東	西南西	東南東	東
西都(西都市)	1.1	1.1	2.1	1.7	2.9	2.7	1.1	4.1	3.4	4.6	4.6	3.5	3.5	5.5	6.0	6.0	2.0	4.2	3.0	4.5	4.4	3.8	3.1	2.4
	西北西	北北西	北東	東	北	北北西	西北西	北東	北東	北東	東北東	東北東	北東	北東	東北東	北東	東北東	北	北東	北東	北東	北北東	東北東	東北東
小林(小林市)	1.3	2.5	静穏	1.2	1.9	1.5	1.2	1.1	2.8	3.8	3.9	4.4	3.8	3.4	4.6	3.9	3.8	2.5	2.8	2.1	4.1	2.7	4.5	1.7
	北北東	南西	静穏	南南東	南東	南東	南南西	東南東	南東	南南東	南南東	南東	東南東	南東	東南東	東南東	東南東	南	南南東	南	東	南南東	南南東	南南東
宮崎(宮崎市)	1.5	0.8	4.0	2.1	1.1	2.5	3.4	4.9	5.8	5.0	5.6	6.8	5.1	6.2	6.4	5.4	4.7	4.9	4.8	6.0	6.5	4.3	4.3	0.8
	西北西	西	東北東	北西	北北西	北	北東	北東	北東	北東	北東	北東	北北東	北北東	北東	東北東	北東	東北東	東北東	東北東	東北東	東北東	東北東	西
田野(宮崎市)	1.1	1.0	0.9	1.6	0.7	2.3	1.9	1.3	1.9	2.9	2.1	3.5	6.5	6.0	5.5	5.7	5.5	4.9	5.6	5.8	7.2	5.9	2.4	2.3
	南西	東南東	北東	北東	北東	東北東	東	東南東	東南東	東	東北東	東北東	北東	北東	北東	北東	北東	北東	北東	北東	北東	北東	北東	北東
赤江(宮崎市)	2.8	2.4	4.6	4.0	3.3	3.1	5.4	9.2	7.4	6.3	5.7	7.2	7.4	7.4	6.4	6.5	7.7	7.8	5.9	8.0	9.1	6.8	6.5	1.0
	西北西	西	北北東	北	北北西	北北西	北	北北東	北北東	北東	北北東	北北東	北北東	北北東	北北東	北北東	東北東	東北東	北東	北東	北東	北東	東北東	東
都城(都城市)	2.4	2.0	0.7	0.8	3.8	3.6	4.3	4.9	5.0	4.2	3.6	4.0	4.7	5.4	5.7	5.4	4.7	3.1	4.1	2.1	3.3	0.9	2.1	3.9
	北東	北北東	北北西	北北東	北北東	北北東	北東	北東	北北東	北北東	北北東	東北東	東	北北東	北北東	北東	北北東	北北東	北東	北東	東北東	西	北北西	北
油津(日南市)	1.4	1.2	2.2	1.7	1.2	1.8	2.7	2.5	3.5	3.3	3.6	3.3	4.1	4.4	4.0	5.0	5.1	5.1	5.2	6.3	5.3	6.7	5.1	0.9
	西南西	北北西	西北西	西	西南西	北西	北	北	北東	北東	北東	北東	北東	北東	北東	東北東	東北東	東北東	東北東	東北東	東北東	東北東	東北東	東南東
串間(串間市)	1.8	1.1	0.8	1.9	3.0	3.1	4.6	3.5	4.2	5.0	5.0	6.0	4.0	6.0	5.1	5.4	4.4	6.4	5.6	6.6	8.7	4.2	3.8	4.3
	北東	北北東	北東	北東	東北東	北東	北東	北東	北東	東北東	北東	東北東	東北東	北東	北東	北東	北東	北東	東北東	東北東	東北東	南	北東	北東
	1	2	3	4	5	6	7	8	9	10	11	12	13	14	15	16	17	18	19	20	21	22	23	24

単位:m/s、風向は16方位 (×は欠測)  
 緑色:6.1m/s以上  
 黄色:9.1m/s以上  
 桃色:15.0m/s以上

# アメダス風向・風速の時系列表(9月6日)

	1	2	3	4	5	6	7	8	9	10	11	12	13	14	15	16	17	18	19	20	21	22	23	24
高千穂(高千穂町)	0.6	1.0	0.1	0.3	0.8	0.9	1.5	1.8	1.8	1.6	1.1	3.0	3.6	2.3	2.4	5.3	5.0	6.0	7.9	7.1	10.4	8.5	10.1	8.6
	北北西	北北西	静穏	南南東	北	東南東	南東	南東	南東	東南東	南東	南南東	南南東	南東	南東	東北東	東南東	東南東	南東	南東	南東	南東	南東	南東
古江(延岡市)	2.8	2.4	2.4	2.9	1.8	3.4	4.2	4.0	3.2	3.3	3.2	3.7	3.8	6.4	6.4	6.4	7.1	7.9	5.8	7.2	5.4	8.5	7.7	9.5
	北東	北北東	北東	北東	北東	北北東	北北東	北北東	北北東	北東	北北東	北東	北東	北北東	北北東	北北東	南南西	南南東	南東	南	南南東	南東	南南東	南
鞍岡(五ヶ瀬町)	0.2	0.2	0.8	1.3	2.8	3.2	2.5	3.1	3.7	4.1	2.0	1.2	2.8	4.2	4.2	4.5	4.3	3.6	6.1	6.6	4.9	7.5	6.8	4.9
	静穏	静穏	北西	北西	北	北北東	北	北北東	北北東	北北東	北北東	北北東	北北東	北北東	北北東	北	北北東	南南東	西	北	西北西	西北西	北北東	北東
延岡(延岡市)	3.2	3.2	3.2	3.1	3.6	5.3	2.5	3.8	4.7	5.8	2.5	7.4	6.2	6.8	8.7	10.4	9.6	9.5	8.7	8.0	7.1	10.2	7.9	8.3
	北東	北東	北東	東北東	北東	北東	北東	北東	北東	東北東	東北東	東北東	東北東	東北東	東北東	東北東	東北東	東	東	東	東	東	東南東	東南東
日向(日向市)	0.6	0.6	0.5	0.5	2.3	1.6	0.4	1.2	1.6	2.0	1.1	4.5	4.4	3.8	4.0	5.9	6.0	7.1	2.1	2.8	4.3	6.1	5.7	8.4
	北東	北東	北北東	東北東	北東	東北東	北北西	北東	東北東	北東	東北東	東北東	東北東	東北東	東北東	東北東	東北東	北東	北東	東	東南東	東	東南東	東南東
神門(美郷町)	0.2	0.3	1.6	1.6	1.9	1.0	1.6	0.9	1.8	3.3	0.8	1.3	2.4	3.2	2.6	4.1	4.0	4.5	6.4	3.5	3.8	2.4	4.3	5.9
	静穏	東北東	南南東	東	南東	東北東	東南東	東南東	東	東南東	東南東	南東	東南東	東南東	東南東	東南東	東南東	東南東	東南東	南東	南東	東南東	南東	南東
西米良(西米良村)	0.1	静穏	0.5	0.6	1.0	0.5	1.2	0.6	0.5	5.7	5.3	1.3	2.3	2.1	5.6	9.9	6.4	9.5	8.3	9.0	8.4	11.4	6.8	9.8
	静穏	静穏	西南西	北北東	北北西	南南西	北北西	北北西	東南東	西南西	南西	南南西	西南西	西南西	西南西	西南西	西	西南西	西南西	西南西	西南西	西南西	西南西	西南西
高鍋(高鍋町)	0.5	1.1	1.4	3.3	2.1	2.2	1.7	2.4	2.8	3.7	2.4	5.2	4.1	5.4	5.2	5.5	7.8	7.0	6.9	7.2	8.2	8.4	9.0	10.2
	北北東	北東	北東	東北東	東北東	北東	北北東	北東	北東	東北東	北東	東	東	東北東	東北東	東	東	東	東南東	東南東	南東	南東	南東	南東
加久藤(えびの市)	2.6	1.3	0.8	0.3	2.4	5.5	2.2	2.4	2.5	8.0	4.2	6.4	6.7	7.8	9.7	7.4	13.0	13.0	12.1	12.3	13.4	11.9	10.8	11.2
	東北東	東北東	北東	北	東	東南東	東	東北東	東北東	東	東	東	東	東	東北東	東	東	東	東	東	東	東	東	東南東
西都(西都市)	0.7	2.1	4.2	6.7	6.1	4.7	5.3	5.2	8.1	6.3	6.6	9.1	10.5	9.9	10.5	13.1	8.6	10.4	13.2	13.0	13.4	13.7	12.8	13.3
	西南西	北東	東北東	東北東	東北東	北東	北東	東北東	北東	東北東	東北東	東	東北東	東北東	東北東	東	南東	南東	東南東	東南東	南東	南東	南東	南東
小林(小林市)	2.7	1.6	0.8	3.5	6.5	4.5	2.6	3.4	2.6	8.9	10.7	8.9	11.5	12.8	14.0	16.5	18.2	15.2	14.4	16.0	16.5	12.3	11.3	13.4
	南南西	南	東	東南東	東	南東	南南東	南南東	東北東	東	東	東	東	東	東北東	東	東	東	東南東	東南東	東南東	東南東	東	東南東
宮崎(宮崎市)	2.3	3.1	6.6	7.6	8.1	2.8	7.5	7.0	11.0	7.9	9.4	11.2	13.7	12.1	11.8	12.9	12.5	14.7	15.3	14.7	15.1	15.2	13.1	12.5
	西北西	北東	東北東	東	東北東	北東	東北東	東北東	東北東	東北東	東北東	東北東	東北東	東北東	東北東	東北東	東	東	東南東	東南東	東南東	東南東	東南東	南東
田野(宮崎市)	2.3	1.8	5.3	6.1	4.3	2.5	3.6	7.1	12.0	6.6	8.3	9.1	13.5	13.5	11.4	9.9	10.8	11.8	13.1	13.1	10.7	7.1	12.5	12.2
	南東	東	東北東	東北東	東北東	北東	東北東	北東	東北東	東北東	北東	東北東	北東	東北東	北東	北東	東	東	東	東南東	東南東	東南東	東南東	南東
赤江(宮崎市)	2.0	5.2	9.9	9.8	10.4	4.3	11.8	12.5	13.4	12.6	13.7	15.7	17.4	17.2	14.3	17.3	16.2	18.9	19.6	19.0	21.2	21.6	23.2	23.1
	西北西	北東	東北東	東北東	東北東	東北東	東北東	北東	東南東	東北東	東北東	東北東	東北東	東北東	東	東	東	東	東南東	東南東	東南東	南東	南東	南東
都城(都城市)	3.8	3.7	3.7	3.4	5.1	3.0	5.9	4.9	6.8	5.4	5.6	5.2	5.5	8.4	9.1	12.9	14.5	8.6	11.3	10.8	9.9	10.2	9.5	14.6
	北北東	北北東	北北東	東北東	東	北	北東	北北東	東	東北東	東北東	東北東	東北東	東北東	東	東	東南東	東南東	東南東	東南東	南東	南東	南東	南南東
油津(日南市)	3.7	4.9	7.1	8.2	6.9	3.9	4.4	7.5	9.5	9.9	10.4	12.0	13.4	12.3	12.2	12.6	12.5	15.3	15.4	13.8	14.6	15.1	12.4	8.5
	北東	北東	東北東	東北東	東	北東	東北東	北東	東北東	東北東	東北東	東北東	東北東	東北東	東北東	東	東	東	東南東	東南東	東南東	東南東	南東	南東
串間(串間市)	4.1	5.3	7.7	7.7	7.6	5.2	7.1	8.0	10.8	8.2	7.2	8.0	11.7	10.0	11.1	12.2	11.9	12.8	14.7	10.8	11.3	10.3	7.1	7.9
	北東	北東	東北東	東北東	東北東	北東	東北東	北東	東北東	東北東	東	東北東	東北東	東北東	東	東北東	東	東	東	東	東南東	南東	南東	南南東
	1	2	3	4	5	6	7	8	9	10	11	12	13	14	15	16	17	18	19	20	21	22	23	24

単位:m/s、風向は16方位 (×は欠測)  
 緑色:6.1m/s以上  
 黄色:9.1m/s以上  
 桃色:15.0m/s以上

# アメダス風向・風速の時系列表(9月7日)

	1	2	3	4	5	6	7	8	9	10	11	12	13	14	15	16	17	18	19	20	21	22	23	24
<b>高千穂</b> (高千穂町)	8.0 南東	6.3 南東	7.0 南東	5.9 南東	3.4 南東	3.3 南東	1.3 南	3.0 南南東	2.3 南東	2.6 南	3.7 南	2.3 南南東	2.2 南南東	1.6 東	1.7 北東	0.9 北東	0.5 北東	1.2 北北西	0.8 北西	0.3 北西	0.9 西南西	0.6 南南西	0.5 南南西	0.2 静穏
<b>古江</b> (延岡市)	12.8 南	17.2 南	15.2 南	13.4 南	11.5 南	10.2 南	14.1 南	13.9 南南西	13.9 南	12.3 南	10.4 南	10.9 南	9.0 南	9.9 南南西	8.9 南南西	8.5 南南西	7.3 南南西	7.0 南	5.8 南南西	5.5 南	0.4 北西	1.6 北	0.4 北	1.3 北北東
<b>鞍岡</b> (五ヶ瀬町)	3.7 北	3.0 西	4.6 南西	6.3 南西	4.8 南南西	5.7 南南西	2.5 南西	1.1 西	3.5 南	1.1 南西	3.1 南南西	1.5 南南西	2.8 南西	3.3 南南西	1.7 南南西	0.7 西	1.1 西	0.6 北	0.7 北西	0.8 西南西	0.6 西	静穏	0.5 西南西	0.7 西南西
<b>延岡</b> (延岡市)	8.2 南東	6.3 南東	6.8 南東	7.2 南	4.8 南南東	4.1 南	2.9 南南東	3.6 南	3.4 南	3.3 南	4.0 南	3.8 西	2.9 南南西	4.3 南南西	3.0 南南西	4.9 南西	3.5 西南西	2.4 西南西	0.9 西北西	1.9 西	1.4 西南西	2.2 西	1.1 西南西	1.3 西南西
<b>日向</b> (日向市)	6.9 東南東	3.9 南東	3.2 東南東	3.2 東南東	2.4 東北東	2.6 西	1.8 南西	4.0 南西	2.7 南西	2.7 南西	3.7 南西	2.5 南西	2.0 南西	2.4 南西	1.9 南西	4.2 南南西	1.4 南西	2.5 南南西	1.8 南西	1.5 南	0.3 東南東	0.7 西北西	0.5 西南西	0.5 西南西
<b>神門</b> (美郷町)	6.4 南東	6.1 南東	3.9 南東	1.7 南東	2.6 東南東	1.3 北北東	1.8 西南西	2.6 西南西	2.9 南西	1.6 南南西	2.3 南南西	1.6 南南東	3.0 南	2.0 南西	1.3 南南西	2.0 南南東	1.6 南西	1.5 南西	0.8 北	0.1 静穏	0.2 静穏	静穏	0.2 静穏	0.1 静穏
<b>西米良</b> (西米良村)	8.9 南西	8.0 南西	4.5 南南西	4.2 南西	2.1 南南西	6.3 東	4.1 東南東	5.3 東南東	4.6 東	2.6 東南東	2.0 東北東	3.1 東	2.3 東北東	2.4 東北東	0.8 北	1.8 東	3.2 東南東	1.3 東	0.3 西	0.9 北	0.3 北北東	0.2 静穏	静穏	静穏
<b>高鍋</b> (高鍋町)	9.6 南南東	11.6 南南東	10.0 南南東	6.7 南南東	3.9 南	5.6 南南西	4.3 南西	4.7 南西	5.3 南西	5.6 南西	4.6 南西	5.3 南西	4.9 南西	4.2 南西	4.6 南西	5.1 南西	4.1 南西	3.1 西南西	1.8 南南西	2.0 南南西	2.1 南南西	1.9 南南西	1.2 南南西	1.2 南南東
<b>加久藤</b> (えびの市)	8.2 東南東	5.0 南南東	8.4 南南東	5.6 南	6.9 南南西	5.2 西南西	5.5 南西	4.5 南西	2.8 西南西	4.3 西南西	5.3 西	3.3 西南西	3.3 西南西	4.7 西南西	3.9 西北西	3.8 西南西	3.0 西	1.9 西南西	1.0 西南西	1.5 西	2.7 北西	1.6 北北西	2.6 北西	0.8 西南西
<b>西都</b> (西都市)	12.7 南南東	13.8 南南東	5.7 南南東	6.6 南南東	2.9 南南西	8.6 南西	6.5 南西	6.6 南西	5.9 南西	7.6 南西	7.7 南西	7.8 西南西	5.7 西南西	5.1 西南西	4.7 南西	7.0 南西	5.3 南西	4.8 南西	2.6 南西	3.1 南西	3.3 南西	1.6 南南西	2.9 南西	2.3 西南西
<b>小林</b> (小林市)	14.0 南東	10.0 南南東	9.7 南南東	5.6 南南東	5.2 南	3.5 西南西	4.1 南南西	1.1 北北東	4.2 南西	5.5 南南西	2.7 南南西	3.1 西南西	1.8 南西	2.0 北西	3.5 北北西	2.1 北北西	2.5 北西	5.0 西	2.2 西北西	1.7 北北西	1.7 西	2.4 北西	0.7 南南西	0.5 東
<b>宮崎</b> (宮崎市)	10.9 南南東	7.5 南南東	4.9 南	5.6 南	5.1 南	10.3 南西	7.3 西南西	6.6 西南西	8.8 南西	9.0 西南西	9.0 西南西	8.2 西南西	9.2 南西	9.3 南西	7.3 西南西	7.1 西南西	7.3 西南西	4.8 西南西	4.9 西南西	5.7 西南西	4.5 西南西	3.0 南西	3.9 西南西	2.5 西北西
<b>田野</b> (宮崎市)	11.7 南南東	9.8 南南東	6.0 南	9.0 南南西	7.7 南西	7.5 南西	8.4 南西	5.9 西南西	7.7 南西	5.2 西南西	8.1 南西	6.5 西南西	6.8 南西	7.4 南西	4.9 南西	4.5 南西	3.7 西南西	2.7 南西	2.0 西南西	1.3 西南西	3.5 西南西	3.1 西南西	2.3 西	2.1 西
<b>赤江</b> (宮崎市)	21.7 南南東	22.7 南南東	16.3 南	15.3 南	6.7 南南西	6.6 南南西	7.7 南南西	4.7 南南西	6.3 南西	3.2 西南西	8.3 南西	8.3 南西	6.8 南南西	6.4 南南西	5.7 南西	5.7 南南西	4.8 南南西	6.2 南南西	3.4 南南西	2.1 南南西	2.7 南西	0.8 南南西	2.2 南南東	0.8 西南西
<b>都城</b> (都城市)	13.8 南南東	9.0 南	10.1 南	10.2 南	10.5 南	5.0 南南西	5.4 南南西	5.9 南南西	4.6 南南西	4.7 南南西	5.8 南南西	6.6 南西	5.8 南南西	6.4 南西	5.8 南西	5.3 南西	4.8 南西	2.7 南南西	2.8 南南西	2.5 南南西	2.6 南南西	1.6 南	1.9 南南西	2.3 南
<b>油津</b> (日南市)	11.0 南南東	9.1 南	9.0 南	8.1 南西	5.9 西南西	6.1 南西	7.8 西南西	4.8 南西	6.0 西	10.0 西南西	9.8 西南西	7.4 西南西	9.7 西南西	7.8 西南西	7.5 西南西	5.5 西南西	3.6 西	3.7 西南西	4.1 西南西	1.2 南西	2.2 南西	2.2 西南西	1.7 西	2.3 西北西
<b>串間</b> (串間市)	8.4 南	7.9 南	6.3 南西	6.8 南西	11.4 西南西	10.7 西南西	8.2 西南西	8.0 西南西	7.1 西南西	9.7 西南西	9.9 西南西	8.5 西南西	8.8 西南西	7.9 西南西	6.1 西南西	6.4 西南西	5.3 西	4.2 西	4.1 西	1.6 西	2.0 西	2.1 西南西	2.7 西	1.5 西
	1	2	3	4	5	6	7	8	9	10	11	12	13	14	15	16	17	18	19	20	21	22	23	24

単位:m/s、風向は16方位 (×は欠測)  
 緑色:6.1m/s以上  
 黄色:9.1m/s以上  
 桃色:15.0m/s以上

# アメダスの極値表(9月5日~7日)

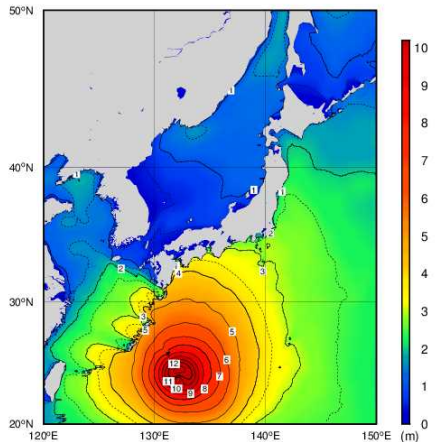
地点名(市区町村名)	最大風速(m/s)			最大瞬間風速(m/s)			期間合計 降水量 (mm)	最大日降水量 (mm)		最大1時間降水量(mm)		最大10分間降水量(mm)	
	風速	風向	起時	風速	風向	起時		降水量	起日	降水量	起時	降水量	起時
延岡(延岡市)	11.6	東	2020/9/6 17:26	22.8	東	2020/9/6 21:38	149.0	112.0	9月6日	42.0	2020/9/6 11:36	13.0	2020/9/6 11:02
都城(都城市)	15.9	南南東	2020/9/7 0:15	29.4	東南東	2020/9/6 22:11	262.5	243.5	9月6日	34.0	2020/9/6 9:09	16.0	2020/9/6 9:04
宮崎(宮崎市)	17.4	東南東	2020/9/6 21:23	30.2	東南東	2020/9/6 21:20	122.5	100.0	9月6日	54.5	2020/9/6 9:51	25.5	2020/9/6 9:16
油津(日南市)	16.6	東	2020/9/6 17:31	25.1	南東	2020/9/6 21:48	93.0	77.0	9月6日	16.5	2020/9/6 9:18	10.0	2020/9/6 8:33
高千穂(高千穂町)	11.0	南東	2020/9/6 22:15	28.4	東	2020/9/6 23:13	219.0	185.5	9月6日	23.5	2020/9/6 23:52	10.0	2020/9/6 10:29
古江(延岡市)	18.4	南	2020/9/7 2:25	29.0	南	2020/9/7 2:31	111.0	67.5	9月6日	35.0	2020/9/5 7:19	11.0	2020/9/5 7:08
鞍岡(五ヶ瀬町)	8.8	北北東	2020/9/6 22:39	29.2	北東	2020/9/6 21:52	347.0	298.5	9月6日	40.0	2020/9/6 23:01	9.5	2020/9/6 22:22
日之影(日之影町)	///	///	--/-- --:--	///	///	--/-- --:--	263.5]	225.5	9月6日	23.5)	09/06 12:16)	7.5)	09/06 11:49)
諸塚(東諸塚村)	///	///	--/-- --:--	///	///	--/-- --:--	454.5	400.0	9月6日	52.5	2020/9/6 6:33	14.5	2020/9/6 5:51
北方(延岡市)	///	///	--/-- --:--	///	///	--/-- --:--	265.0	234.5	9月6日	61.0	2020/9/6 11:42	22.5	2020/9/6 10:08
椎葉(椎葉村)	///	///	--/-- --:--	///	///	--/-- --:--	543.5	438.5	9月6日	44.5	2020/9/6 18:14	12.0	2020/9/6 7:01
日向(日向市)	8.9	東南東	2020/9/7 0:19	23.6	東	2020/9/6 22:09	196.0	128.0	9月6日	36.5	2020/9/5 5:10	19.5	2020/9/5 4:26
神門(美郷町)	6.8	南東	2020/9/7 1:33	17.9	東南東	2020/9/6 18:58	599.0	490.0	9月6日	46.5	2020/9/6 21:36	16.5	2020/9/5 23:21
西米良(西米良村)	12.5	南西	2020/9/6 18:12	32.0	南西	2020/9/6 21:58	416.5	364.5	9月6日	48.5	2020/9/6 18:51	15.5	2020/9/6 18:17
都農(都農町)	///	///	--/-- --:--	///	///	--/-- --:--	209.5	129.5	9月6日	30.5	2020/9/6 11:34	14.0	2020/9/6 9:36
高鍋(高鍋町)	12.5	南南東	2020/9/7 2:02	24.0	南南東	2020/9/7 2:15	171.0	108.0	9月6日	36.0	2020/9/5 3:35	11.0	2020/9/5 2:46
加久藤(えびの市)	13.9	東	2020/9/6 18:51	26.7	東南東	2020/9/6 16:08	226.5	175.5	9月6日	27.0	2020/9/6 22:03	13.0	2020/9/5 23:00
西都(西都市)	15.9	東南東	2020/9/6 18:27	28.4	南南東	2020/9/7 1:12	141.5	96.0	9月6日	17.5	2020/9/6 10:01	9.5	2020/9/6 9:19
えびの(えびの市)	///	///	--/-- --:--	///	///	--/-- --:--	586.0	441.5	9月6日	45.0	2020/9/6 16:30	13.5	2020/9/5 22:21
小林(小林市)	19.4	東	2020/9/6 16:56	34.4	東	2020/9/6 16:50	157.0	124.0	9月6日	22.5	2020/9/6 10:10	10.5	2020/9/6 5:45
野尻(小林市)	///	///	--/-- --:--	///	///	--/-- --:--	233.0	211.0	9月6日	43.0	2020/9/6 10:00	18.0	2020/9/6 9:19
国富(国富町)	///	///	--/-- --:--	///	///	--/-- --:--	159.0	140.0	9月6日	37.5	2020/9/6 9:59	21.0	2020/9/6 9:24
田野(宮崎市)	17.5	南東	2020/9/6 23:21	38.3	南東	2020/9/6 23:16	273.0	243.5	9月6日	26.0	2020/9/6 19:50	15.0	2020/9/6 8:58
赤江(宮崎市)	24.4	南南東	2020/9/7 1:17	34.0	南東	2020/9/6 21:47	113.5	80.0	9月6日	39.5	2020/9/6 9:43	13.0	2020/9/6 9:11
深瀬(日南市)	///	///	--/-- --:--	///	///	--/-- --:--	231.0	188.0	9月6日	29.5	2020/9/6 9:30	16.0	2020/9/6 8:47
串間(串間市)	15.0	東	2020/9/6 18:54	29.0	東	2020/9/6 18:59	164.5	140.5	9月6日	26.5	2020/9/6 9:22	13.5	2020/9/6 8:34

統計値の品質情報について ☆

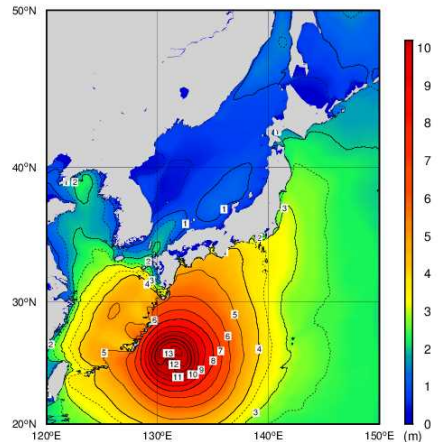
記号(Dは数値)	品質情報の名称	記号の意味	資料の欠測率(L)
D	正常値	統計に使用する資料が完全にそろっています	L=0%
D)	準正常値	統計に使用する資料に一部、欠測等があります	0%<L≤20%
D]	資料不足値	資料の欠測等が多く、 <b>扱いに注意が必要です</b>	20%<L<100%
X	資料なし	統計に使用できる資料が全くありません	L=100%
///	観測なし		

セルの背景色	背景色が表す順位
	年間の1位
	月別の1位

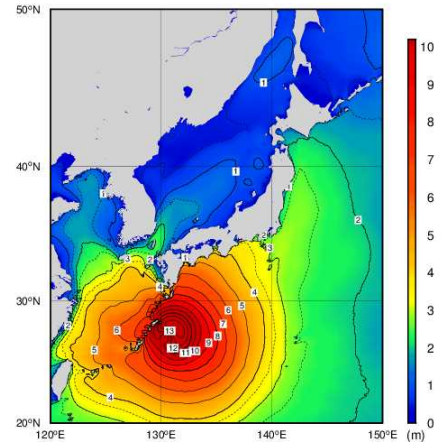
# 波浪実況分布図(9月5日~7日)



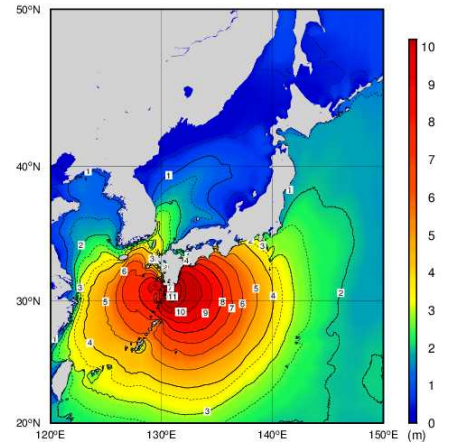
9月5日 09時



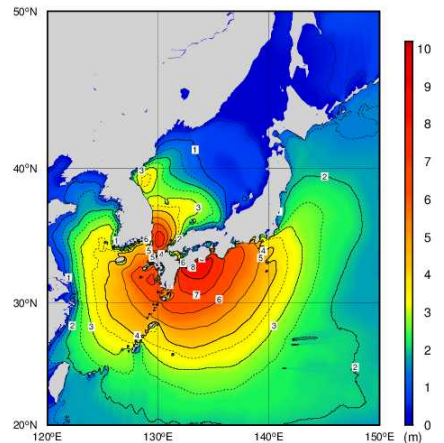
9月5日 21時



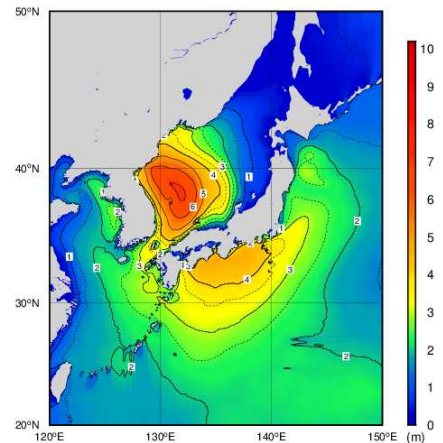
9月6日 09時



9月6日 21時



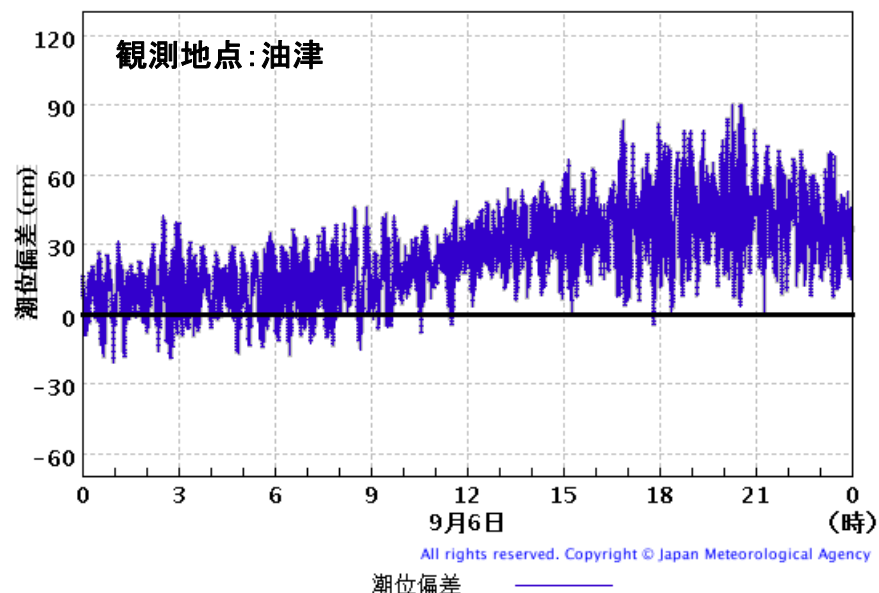
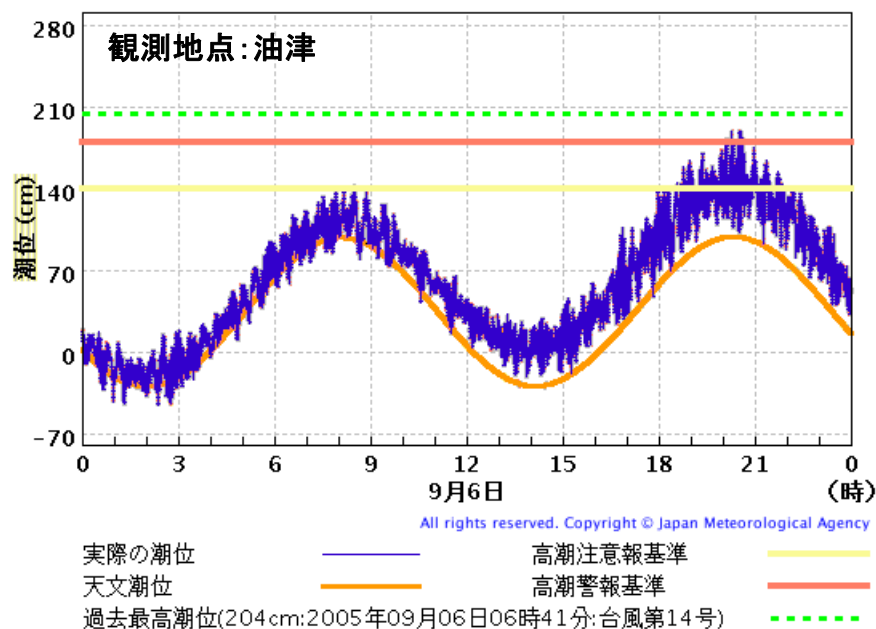
9月7日 09時



9月7日 21時

# 高潮観測表(9月6日)

観測点	都道府県	最大潮位偏差				最高潮位				注警報基準	
		3分平均値		平滑値		3分平均値		平滑値			
		偏差 (cm)	起時	偏差 (cm)	起時	標高 (cm)	起時	標高 (cm)	起時	注意報	警報
宮崎 (*1)	宮崎	82	9月6日 18時18分	47	9月6日 16時	163	9月6日 19時45分	137	9月6日 20時13分	160	200
油津	宮崎	81	9月6日 20時32分	43	9月6日 20時	180	9月6日 20時32分	143	9月6日 20時19分	140	180
細島 (*2)	宮崎	66	9月6日 20時33分	41	9月6日 23時	161	9月6日 20時33分	129	9月6日 20時35分	160	200



値は令和2年9月8日09時時点の速報値である。

3分平均値は波浪等の短周期成分を除いた海面の高さである。

平滑値は日々の潮汐(満干潮)を決定するために、津波や副振動成分を平滑・除去した海面の高さである。

潮位偏差は推算潮位(計算上の潮位)からの偏差である。

(\*1)は国土交通省港湾局管轄検潮所を示す。

(\*2)は国土地理院管轄検潮所を示す。

「注警報基準」欄に記載している基準値は、検潮所が所在する市町村の高潮警報・注意報の基準値である。

グラフに表示される実際の潮位(潮位の観測値)は、高い波浪の影響により短時間に大きく変動する場合がある。

# 大雨警報・注意報の発表状況(9月5日～8日)

一次細分区域名		南部平野部					北部平野部								南部山沿い				北部山沿い									
市町村等をまとめた地域名		宮崎地区			日南・串間地区		延岡・日向地区			西都・高鍋地区					小林・えびの地区			都城地区		高千穂地区			椎葉・美郷地区					
市町村等		宮崎市	国富町	綾町	日南市	串間市	延岡市	日向市	門川町	西都市	高鍋町	新富町	木城町	川南町	都農町	小林市	えびの市	高原町	都城市	三股町	高千穂町	日之影町	五ヶ瀬町	西米良村	諸塚村	椎葉村	美郷町	
日時																												
9月5日	04時15分	△					△	△	△	△	△	△		△	△													
	08時20分	解					解	解	解	解	解	解		解	解													
	22時05分	△	△	△	△	△	△	△	△	△	△	△	△	△	△	△	△	△	△	△	△	△	△	△	△	△	△	△
9月6日	09時17分	◎	●	●	◎	◎	◎	◎	○	△	△	△	△	△	△	◎	△	●	◎	◎	△	△	△	△	△	△	●	●
	13時48分	◎	◎	◎	◎	◎	◎	◎	◎	○	◎	◎	●	●	●	◎	○	◎	◎	◎	◎	●	△	△	△	△	●	●
	16時17分	◎	◎	◎	◎	◎	◎	◎	◎	◎	◎	◎	◎	◎	◎	◎	◎	◎	◎	◎	◎	◎	◎	◎	◎	◎	◎	◎
9月7日	00時54分	◎	●	●	◎	◎	◎	◎	◎	◎	◎	◎	●	●	●	●	●	●	●	●	◎	◎	◎	◎	◎	◎	◎	◎
	03時36分	●	●	●	●	△	●	●	△	●	△	△	●	△	△	●	●	●	●	●	●	●	●	●	●	●	●	
	06時49分	●	●	●	●	解	●	●	解	●	解	解	●	解	解	●	●	●	●	●	●	●	●	●	解	●	●	
	09時22分	△	△	△	解		△	△		△			△			△	△	△	△	△	●	●	△	●		●	△	
	13時13分	解	解	解			解	解		解			解			△	△	△	解	解	△	△	△	△	△	△	●	解
	16時26分															△	△	△			△	△	△	△	△	△	●	△
9月8日	20時00分															解	解	解			解	解	解	解	解	△	解	
	03時32分																									解		

○:警報(浸水害) ●:警報(土砂災害) ◎:警報(浸水害、土砂災害) △:注意報 解:解除

# 洪水警報・注意報の発表状況(9月5日～7日)

一次細分区域名		南部平野部					北部平野部								南部山沿い				北部山沿い								
市町村等をまとめた地域名		宮崎地区			日南・串間地区		延岡・日向地区			西都・高鍋地区					小林・えびの地区			都城地区		高千穂地区			椎葉・美郷地区				
市町村等		宮崎市	国富町	綾町	日南市	串間市	延岡市	日向市	門川町	西都市	高鍋町	新富町	木城町	川南町	都農町	小林市	えびの市	高原町	都城市	三股町	高千穂町	日之影町	五ヶ瀬町	西米良村	諸塚村	椎葉村	美郷町
日時																											
9月5日	04時15分	△									△	△		△	△												
	08時20分	解									解	解		解	解												
	16時59分													△													
	22時05分	△												△					△	△							
	23時26分	△					△	△	△					△	△				△	△							△
9月6日	03時25分	△	△	△	△	△	△	△	△			△	△	△				△	△						△		△
	09時17分	●	●	△	●	△	●	●	△	●	●	△	●	△	△	△	△	●	△	△	△	△	△	△	△	△	●
	13時48分	●	●	●	●	△	●	●	●	●	●	●	●	△	●	△	△	△	●	△	△	△	△	●	△	●	●
	16時17分	●	●	●	●	△	●	●	●	●	●	●	●	△	●	●	●	●	●	●	●	●	●	●	●	●	●
9月7日	00時54分	●	●	●	●	△	●	●	●	●	●	●	●	△	△	●	●	△	●	△	●	●	●	●	●	●	●
	03時36分	●	●	△	△	解	●	●	●	●	●	●	●	解	解	△	△	解	△	解	●	●	●	●	●	△	△
	06時49分	解	解	解	解		解	●	解	解	解	解			解	解		解		解	解	解	解	解	解	△	解
	09時22分							解																			解

●:警報 △:注意報 解:解除



## 暴風警報・強風注意報の発表状況(9月5日～7日)

一次細分区域名		南部平野部					北部平野部									南部山沿い				北部山沿い								
市町村等をまとめた地域名		宮崎地区			日南・串間地区		延岡・日向地区			西都・高鍋地区						小林・えびの地区			都城地区		高千穂地区			椎葉・美郷地区				
市町村等 日時		宮崎市	国富町	綾町	日南市	串間市	延岡市	日向市	門川町	西都市	高鍋町	新富町	木城町	川南町	都農町	小林市	えびの市	高原町	都城市	三股町	高千穂町	日之影町	五ヶ瀬町	西米良村	諸塚村	椎葉村	美郷町	
9月5日	16時59分	△	△	△	△	△										△	△	△	△	△								
	22時05分	△	△	△	△	△	△	△	△	△	△	△	△	△	△	△	△	△	△	△	△	△	△	△	△	△	△	△
9月6日	13時48分	●	●	●	●	●	●	●	●	●	●	●	●	●	●	●	●	●	●	●	●	●	●	●	●	●	●	
9月7日	06時49分	△	△	△	△	△	△	△	△	△	△	△	△	△	△	△	△	△	△	△	△	△	△	△	△	△	△	
	13時13分	△	△	△	△	△	△	△	△	△	△	△	△	△	△	△	△	△	△	△	△	△	△	△	△	△	△	
	16時26分	解	解	解	解	解	解	解	解	解	解	解	解	解	解	解	解	解	解	解	解	解	解	解	解	解	解	

●:暴風警報 △:強風注意報 解:解除

## 波浪警報・注意報の発表状況(9月6日～8日)

一次細分区域名		南部平野部					北部平野部									南部山沿い				北部山沿い								
市町村等をまとめた地域名		宮崎地区			日南・串間地区		延岡・日向地区			西都・高鍋地区						小林・えびの地区			都城地区		高千穂地区			椎葉・美郷地区				
市町村等 日時		宮崎市	国富町	綾町	日南市	串間市	延岡市	日向市	門川町	西都市	高鍋町	新富町	木城町	川南町	都農町	小林市	えびの市	高原町	都城市	三股町	高千穂町	日之影町	五ヶ瀬町	西米良村	諸塚村	椎葉村	美郷町	
9月6日	03時25分	●			●	●	●	●	●		●	●		●	●													
9月7日	13時13分	△			△	△	△	△	△		△	△		△	△													
9月8日	03時32分	解			解	解	解	解	解		解	解		解	解													

●:警報 △:注意報 解:解除

# 高潮注意報の発表状況(9月6日～7日)

一次細分区域名		南部平野部			北部平野部							南部山沿い			北部山沿い													
市町村等をまとめた地域名		宮崎地区		日南・串間地区		延岡・日向地区			西都・高鍋地区				小林・えびの地区		都城地区		高千穂地区			椎葉・美郷地区								
市町村等		宮崎市	国富町	綾町	日南市	串間市	延岡市	日向市	門川町	西都市	高鍋町	新富町	木城町	川南町	都農町	小林市	えびの市	高原町	都城市	三股町	高千穂町	日之影町	五ヶ瀬町	西米良村	諸塚村	椎葉村	美郷町	
日時																												
9月6日	09時17分	△			△	△																						
9月7日	00時54分	解			解	解																						

●:警報 △:注意報 解:解除

## 土砂災害警戒情報の発表状況(9月6日～7日)

一次細分区域名			南部平野部			北部平野部							南部山沿い			北部山沿い												
市町村等をまとめた地域名			宮崎地区		日南・串間地区	延岡・日向地区			西都・高鍋地区				小林・えびの地区		都城地区	高千穂地区			椎葉・美郷地区									
市町村名			宮崎市	国富町	綾町	日南市	串間市	延岡市	日向市	門川町	西都市	高鍋町	新富町	木城町	川南町	都農町	小林市	えびの市	高原町	都城市	三股町	高千穂町	日之影町	五ヶ瀬町	西米良村	諸塚村	椎葉村	美郷町
日時／番号																												
9月6日	15時40分	第1号						●														●	●					●
9月6日	20時50分	第2号						●														●	●				●	●
9月6日	22時00分	第3号						●														●	●	●			●	●
9月7日	06時15分	第4号						解														解	解	解			解	解

●:発表及び継続 解:解除

## 指定河川洪水予報の発表状況(9月6日～7日)

### 小丸川

発表日時		号数	種類
9月6日	18時25分	第1号	氾濫注意情報
9月7日	06時25分	第2号	氾濫注意情報解除

### 大淀川上流部

発表日時		号数	種類
9月6日	19時25分	第1号	氾濫注意情報
9月7日	02時50分	第2号	氾濫注意情報解除

### 大淀川下流部

発表日時		号数	種類
9月7日	00時25分	第1号	氾濫注意情報
	04時40分	第2号	氾濫注意情報解除

## 気象情報の発表状況(9月4日～7日)

発表日時		情報名及び番号	形式
9月4日	06時10分	令和2年台風第10号に関する宮崎県気象情報 第1号	文章形式
	11時45分	令和2年台風第10号に関する宮崎県気象情報 第2号	図形式
	17時07分	令和2年台風第10号に関する宮崎県気象情報 第3号	文章形式
	23時56分	令和2年台風第10号に関する宮崎県気象情報 第4号	図形式
9月5日	05時35分	令和2年台風第10号に関する宮崎県気象情報 第5号	文章形式
	11時30分	令和2年台風第10号に関する宮崎県気象情報 第6号	図形式
	17時26分	令和2年台風第10号に関する宮崎県気象情報 第7号	文章形式
	23時13分	令和2年台風第10号に関する宮崎県気象情報 第8号	図形式
9月6日	05時15分	令和2年台風第10号に関する宮崎県気象情報 第9号	図形式
	06時12分	令和2年台風第10号に関する宮崎県気象情報 第10号	文章形式
	11時24分	令和2年台風第10号に関する宮崎県気象情報 第11号	図形式
	17時26分	令和2年台風第10号に関する宮崎県気象情報 第12号	文章形式
	21時33分	令和2年台風第10号に関する宮崎県気象情報 第13号	図形式
	23時30分	令和2年台風第10号に関する宮崎県気象情報 第14号	文章形式
9月7日	05時51分	令和2年台風第10号に関する宮崎県気象情報 第15号	文章形式
	07時33分	令和2年台風第10号に関する宮崎県気象情報 第16号	図形式
	11時07分	令和2年台風第10号に関する宮崎県気象情報 第17号	文章形式
	14時56分	令和2年台風第10号に関する宮崎県気象情報 第18号	文章形式
	16時43分	大雨に関する宮崎県気象情報 第1号	文章形式
	20時09分	大雨に関する宮崎県気象情報 第2号	文章形式




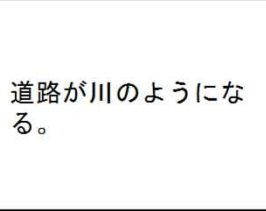



記録的短時間大雨情報の発表状況:発表なし

## 竜巻注意情報の発表状況(9月5日～6日)

発表日時		情報名及び番号
9月5日	15時35分	宮崎県竜巻注意情報 第1号
	15時55分	宮崎県竜巻注意情報 第2号
	16時19分	宮崎県竜巻注意情報 第3号
	22時17分	宮崎県竜巻注意情報 第4号
9月6日	05時18分	宮崎県竜巻注意情報 第1号
	09時05分	宮崎県竜巻注意情報 第2号
	10時35分	宮崎県竜巻注意情報 第3号
	12時25分	宮崎県竜巻注意情報 第4号
	15時15分	宮崎県竜巻注意情報 第5号
	18時32分	宮崎県竜巻注意情報 第6号
	19時26分	宮崎県竜巻注意情報 第7号
	20時26分	宮崎県竜巻注意情報 第8号
	21時30分	宮崎県竜巻注意情報 第9号
	22時11分	宮崎県竜巻注意情報 第10号

# 参考資料

## 雨の強さと降り方

1時間雨量 (mm)	雨の強さ (予報用語)	人の受ける イメージ	人への影響	屋内 (木造住宅を想定)	屋外の様子	車に乗っていて
10 ~20	やや 強い雨	ザーザーと 降る。	地面からの跳ね返 りで足元がぬれる。	雨の音で話し声 が良く聞き取れ ない。	地面一面に水たまり ができる。 	
20 ~30	強い雨	どしゃ降り。	傘をさしている もぬれる。 	寝ている人の半数 くらいが雨に気が つく。 		ワイパーを速くして も見づらい。
30 ~50	激しい雨	バケツを ひっくり返した ように降る。	高速走行時、車輪と 路面の間に水膜が生 じブレーキが効かな くなる。 (ハイドロブレー ニング現象)			
50 ~80	非常に 激しい雨	滝のように降る。 (ゴーゴーと降り 続く)	傘は全く役に立たな くなる。 	水しぶきであたり一 面が白っぽくなり、 視界が悪くなる。 	車の運転は危険。 	
80 ~	猛烈な雨	息苦しくなる ような圧迫感 がある。恐怖 を感じる。				

# 参考資料

## 風の強さと吹き方

平均風速 (m/s) およその時速	風の強さ (予報用語)	速さ の目安	人への影響	屋外・樹木 の様子	走行中の車	建造物	およその 瞬間風速 (m/s)
10～15 ～約50km/h	やや 強い風	一般道路 の自動車	風に向かって歩きにくくなる。傘がさせない。	樹木全体が揺れ始める。 電線が揺れ始める。	道路の吹流しの角度が水平 になり、高速運転中では横 風に流される感覚を受ける。	樋（とい）が揺れ始める。	20
15～20 ～約70km/h	強い風	高速道路 の自動車	風に向かって歩けなくなり、 転倒する人も出る。高所での 作業はきわめて危険。	電線が鳴り始める。 看板やトタン板が外れ始め る。	高速運転中では、横風に流 される感覚が大きくなる。	屋根瓦・屋根葺材がはがれるもの がある。雨戸やシャッターが揺れる。	
20～25 ～約90km/h	非常に 強い風		何かにつかまっていないと 立ってられない。飛来物 によって負傷するおそれがある。	 <p>細い木の幹が折れたり、根 の張っていない木が倒れ始め る。看板が落下・飛散す る。道路標識が傾く。</p>			40
25～30 ～約110km/h			<p>固定の不十分な金属屋根の葺材が めくれる。養生の不十分な仮設足 場が崩落する。</p>				
30～35 ～約125km/h	猛烈な風	特急電車	屋外での行動は極めて危険。	 <p>多くの樹木が倒れる。 電柱や街灯で倒れるもの がある。ブロック壁で倒壊す るものがある。</p>	走行中のトラックが横転する。		50
35～40 ～約140km/h					<p>外装材が広範囲にわたって飛散し、 下地材が露出するものがある。</p>		
40～ 約140km/h～			<p>住家で倒壊するものがある。鉄骨 構造物で変形するものがある。</p>				