

災害時気象資料

—令和2年台風第10号による9月6日から7日にかけての
福岡県の気象状況について—

概要	1～2
天気図及び気象衛星画像	3
気象レーダー画像	4～5
アメダス総降水量の分布図	6
アメダス降水量の時系列表	7～8
アメダス最大風速の分布図	9
アメダス最大瞬間風速の分布図	10
アメダス風向・風速の時系列表	11～12
アメダス風速の極値表	13
高潮観測表	14
警報・注意報、気象情報等の発表状況	15～17
参考資料（風の強さと吹き方）	18

注)この資料に使用した値はすべて速報値であり、後日修正することがあります。

令和2年9月9日
福岡管区気象台

概要

【気象の状況】

9月1日に小笠原近海で発生した台風第10号は、発達しながら日本の南を北西へ進み、4日に非常に強い勢力となり、勢力を維持したまま6日朝に奄美の東海上へ達した。その後、進路を北に変えて6日夜に屋久島の西海上付近、7日明け方に五島付近を通過し、7日朝鮮半島に上陸し温帯低気圧となった。

台風は非常に強い勢力のまま福岡県に接近したため、6日と7日は大荒れの天気となった。

【暴風の状況】

福岡県では、6日夜遅くから7日昼前にかけて、風速25メートル以上の暴風域に入った。

日最大風速は、博多(福岡市博多区)で南南東の風27.3メートル(7日05時33分)、空港北町(北九州市小倉南区)で東北東の風21.4メートル(6日21時51分)を観測した。

日最大瞬間風速は、博多(福岡市博多区)で南の風39.1メートル(7日05時25分)を観測し、観測史上1位の値を更新した。また福岡(福岡市中央区)で南東の風34.7メートル(7日04時40分)、朝倉(朝倉市)で南の風32.5メートル(7日06時13分)、前原(糸島市)で南南東の風31.0メートル(7日05時13分)を観測した。

【災害の状況】(福岡県総務部防災危機管理局調べ 9月8日06時50分現在)

人的被害: 負傷者13名(北九州市3、福岡市3、久留米市2、古賀市1、みやま市1、糸島市2、那珂川市1)

家屋被害: 住家一部損壊: 40件(北九州市18、福岡市17、大野城市1、須恵町1、苅田町3)

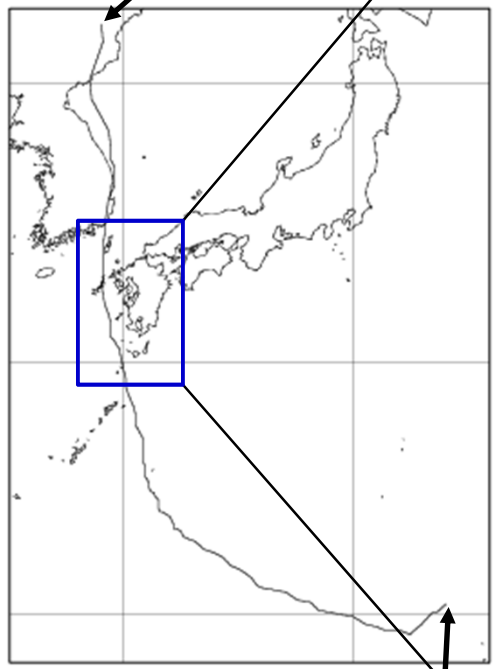
非住家 公共: 1件(須恵町1)

その他: 2件(中間市1、糸島市1)

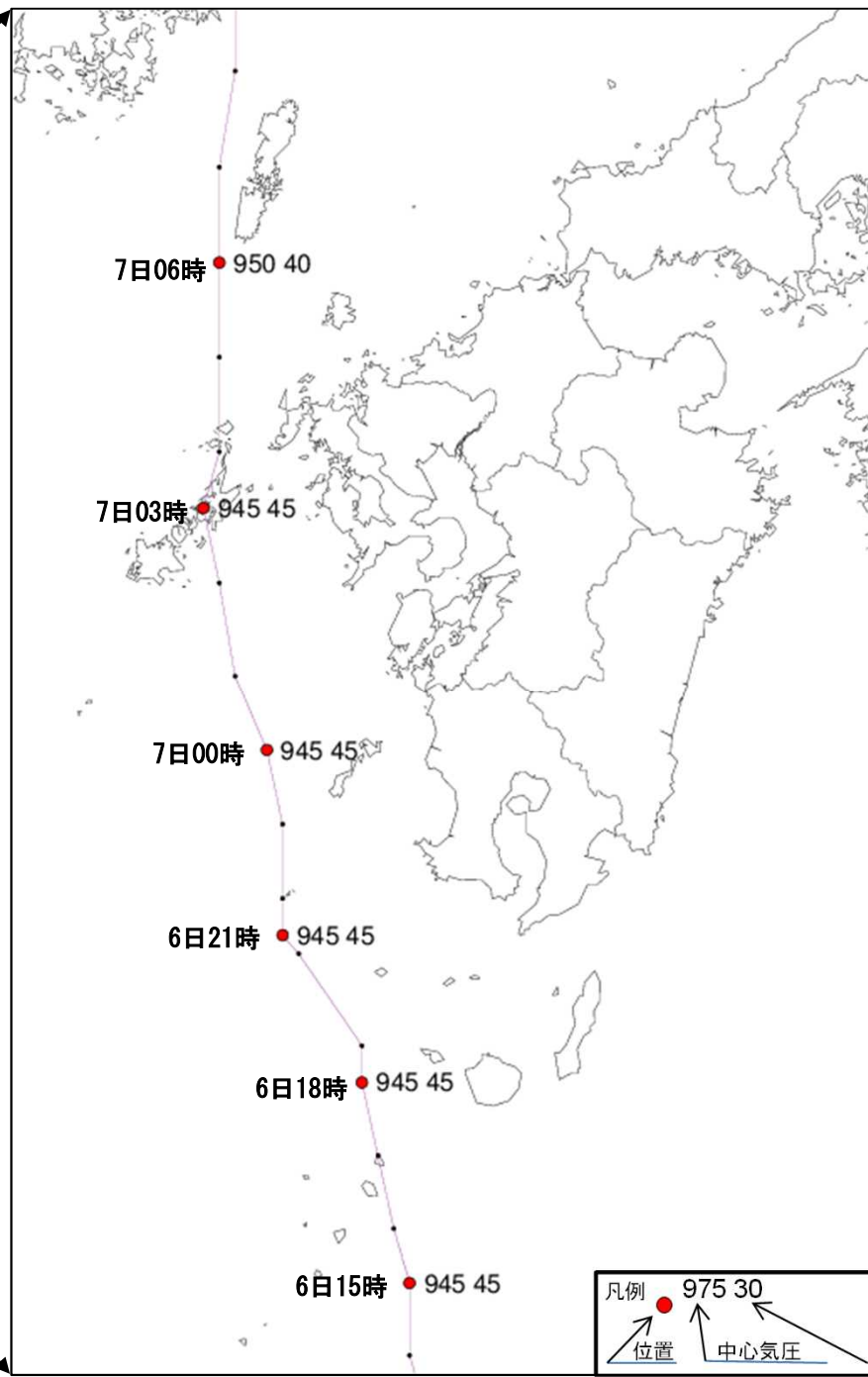
概要

【台風経路図】

9月8日03時
温带低気圧に変わる



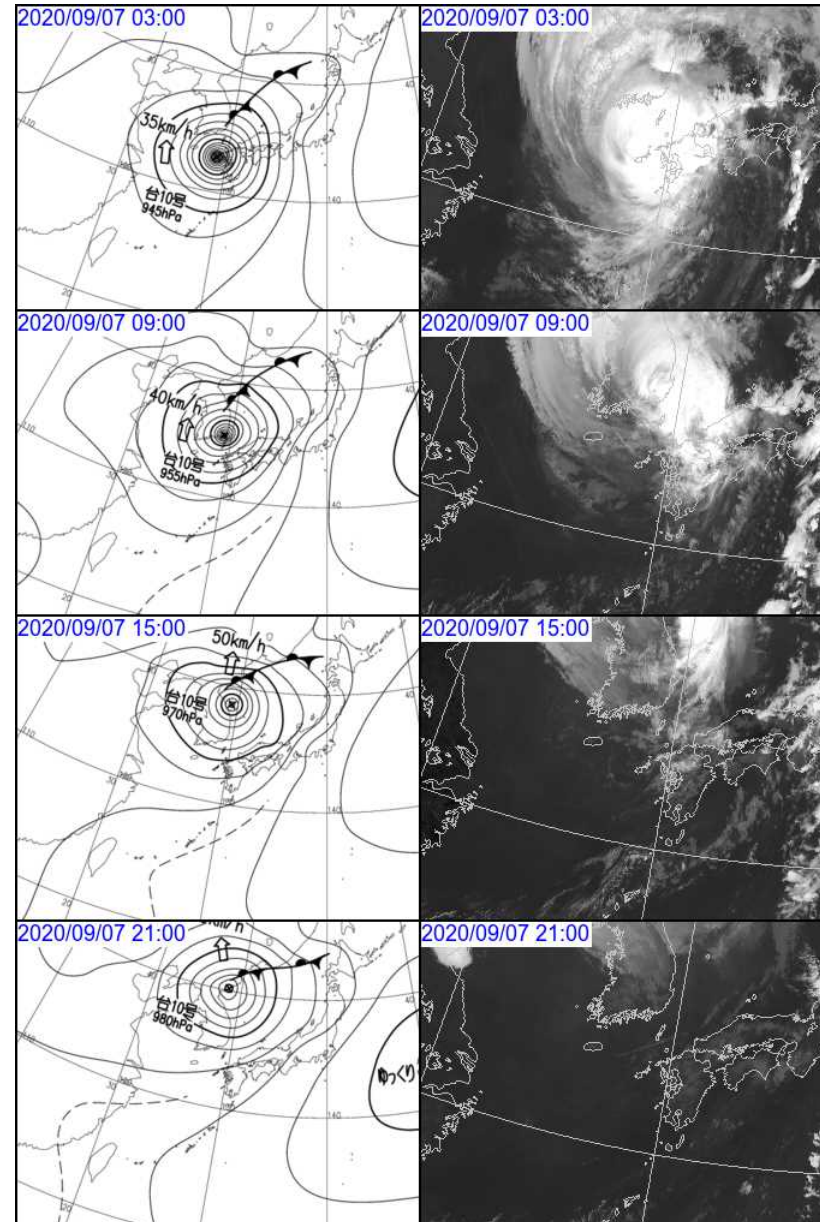
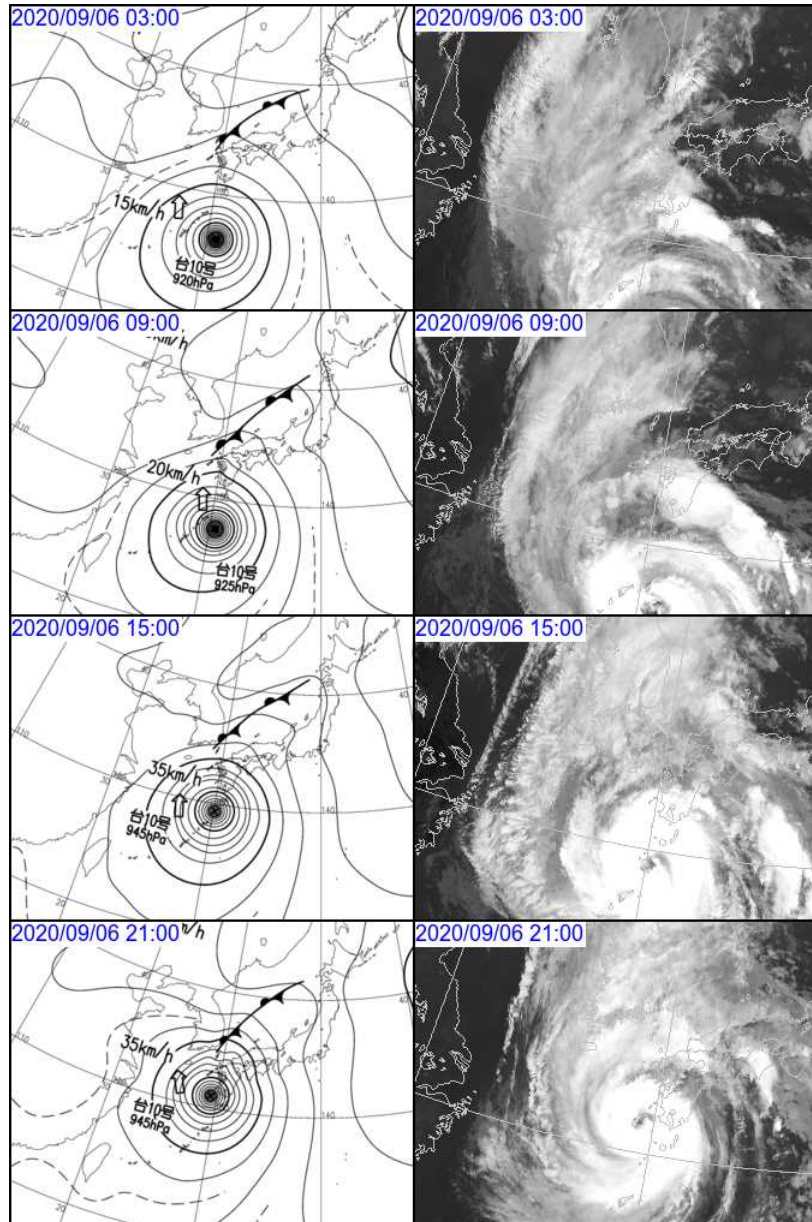
9月1日21時発生



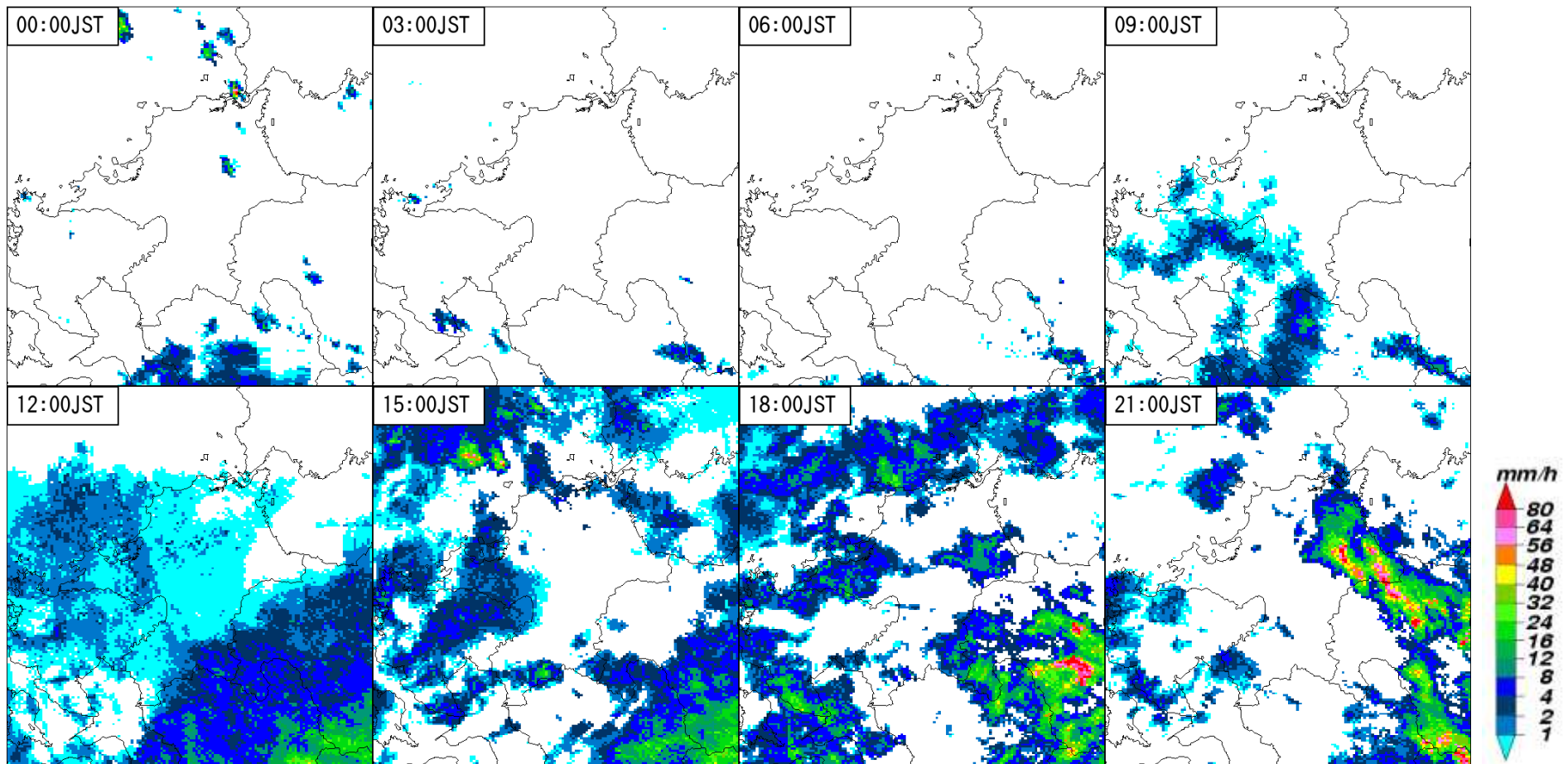
凡例 975 30

位置 中心気圧 最大風速

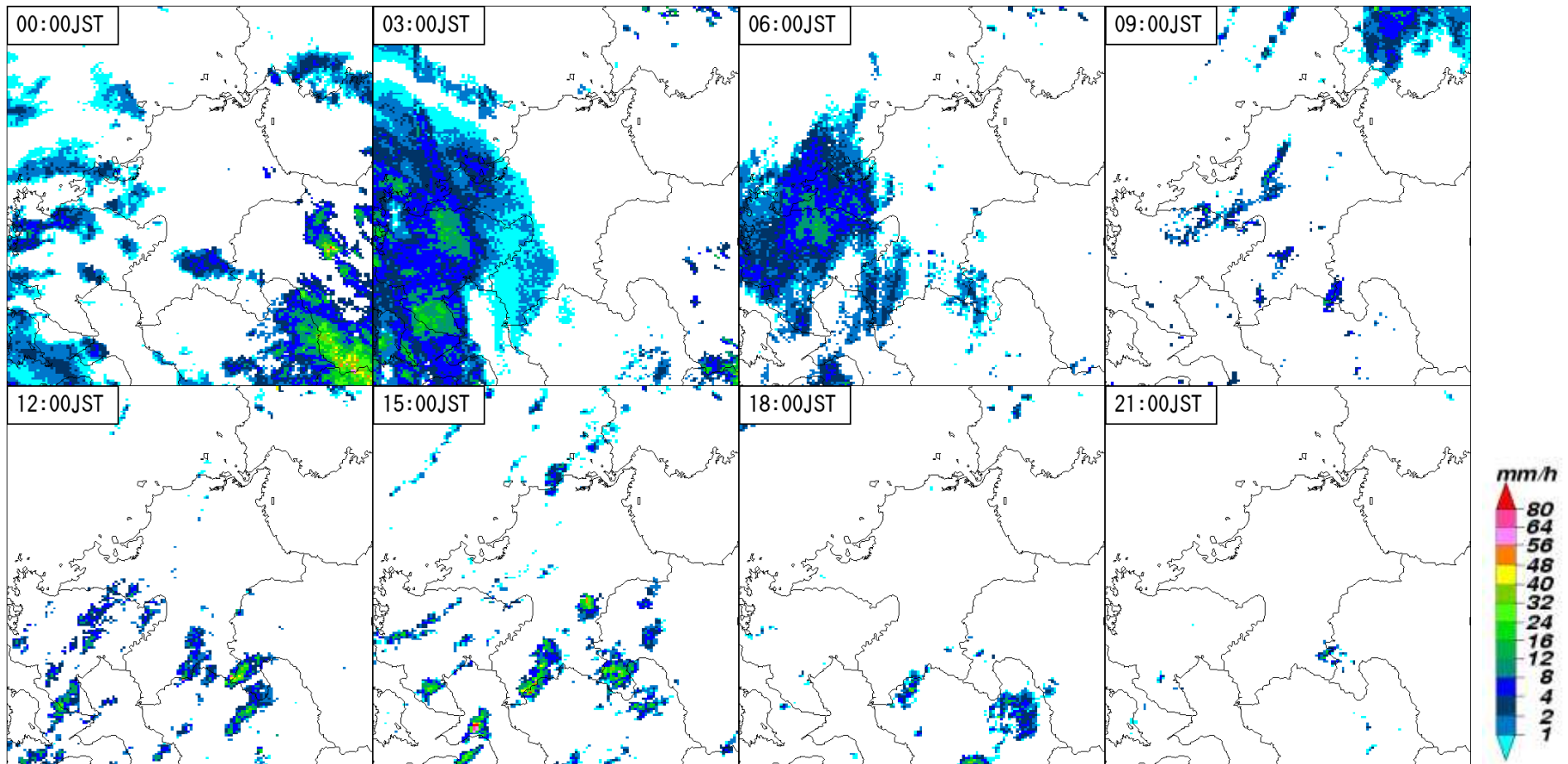
天気図及び気象衛星画像(9月6日~7日 6時間毎)



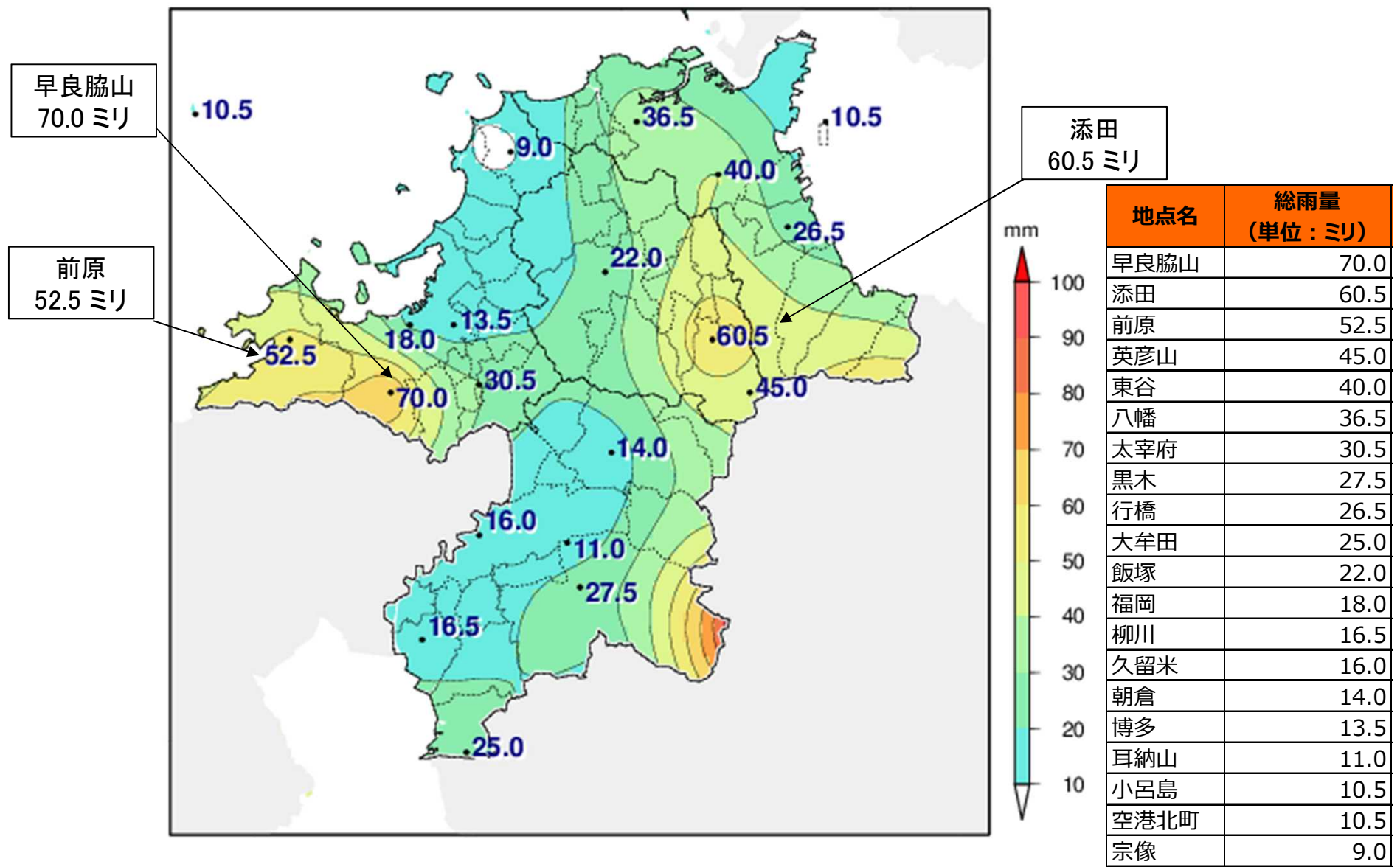
気象レーダー画像(9月6日 3時間毎)



気象レーダー画像(9月7日 3時間毎)



アメダス総降水量の分布図(9月6日~7日)



アメダス降水量の時系列表 (9月6日)

福岡県 アメダス降水量データ (2020/09/06 01:00~2020/09/07 00:00)

	1時	2時	3時	4時	5時	6時	7時	8時	9時	10時	11時	12時	13時	14時	15時	16時	17時	18時	19時	20時	21時	22時	23時	24時	合計	
小呂島 (西区)	0.0	0.5	0.0	0.0	0.0	0.0	0.0	0.0	0.0	0.0	0.0	0.0	0.0	1.0	2.0	0.0	0.5	2.5	1.5	0.0	0.0	0.0	0.0	0.0	0.0	8.0
宗像 (宗像市)	0.0	0.0	0.0	0.0	0.0	0.0	0.0	0.0	0.0	0.0	0.0	0.0	0.5	3.0	1.0	0.0	0.5	0.0	0.5	0.0	0.0	0.0	2.5	0.0	0.0	8.0
八幡 (八幡西区)	0.0	0.0	0.0	0.0	0.0	0.0	0.0	0.0	0.0	0.0	0.0	0.0	0.5	4.0	3.0	1.5	0.5	1.0	0.5	0.0	1.0	8.5	8.0	6.0	34.5	
空港北町 (小倉南区)	0.0	0.0	0.0	0.0	0.0	0.0	0.0	0.0	0.0	0.0	0.0	0.0	1.0	6.5	0.5	1.0	0.5	0.5	0.0	0.0	0.0	0.5	0.0	0.0	10.5	
東谷 (小倉南区)	0.0	0.0	0.0	0.0	0.0	0.0	0.0	0.0	0.0	0.0	0.0	0.0	2.0	7.0	0.5	2.5	0.5	2.0	0.0	1.5	2.5	10.5	7.0	3.5	39.5	
行橋 (行橋市)	0.0	0.0	0.0	0.0	0.0	0.0	0.0	0.0	0.0	0.0	0.0	0.0	2.5	7.0	0.0	1.0	0.5	1.0	0.0	0.5	0.5	10.5	2.5	0.5	26.5	
飯塚 (飯塚市)	0.0	0.0	0.0	0.0	0.0	0.0	0.0	0.0	0.0	0.0	0.5	2.5	3.0	1.0	0.0	0.0	0.5	1.5	2.0	2.0	5.5	0.0	0.0	0.0	18.5	
前原 (糸島市)	0.0	0.0	0.0	0.0	0.0	0.0	0.0	0.0	0.0	0.5	0.0	1.5	1.5	2.5	1.5	1.0	4.0	3.5	4.0	1.5	0.5	0.0	0.5	0.5	23.0	
福岡 (中央区)	0.0	0.0	0.0	0.0	0.0	0.0	0.0	0.0	0.0	0.0	0.0	3.0	1.0	1.5	0.0	0.5	0.5	0.5	1.0	0.0	0.0	0.0	0.0	0.0	0.0	8.0
博多 (博多区)	0.0	0.0	0.0	0.0	0.0	0.0	0.0	0.0	0.0	0.0	0.0	1.5	1.5	1.0	0.5	0.0	0.5	0.5	1.0	0.5	0.5	0.0	0.0	0.0	0.0	7.5
太宰府 (太宰府市)	0.0	0.0	0.0	0.0	0.0	0.0	0.0	0.0	0.0	0.0	0.5	2.5	1.5	0.5	0.0	0.0	0.0	0.5	0.0	0.0	0.0	0.0	0.0	0.0	0.0	5.5
添田 (添田町)	0.0	0.0	0.0	0.0	0.0	0.0	0.0	0.0	0.0	0.0	0.0	0.5	3.5	4.0	0.5	0.5	3.0	9.0	7.0	3.5	5.5	5.5	0.0	0.0	0.0	42.5
早良脇山 (早良区)	0.0	0.0	0.0	0.0	0.0	0.0	0.0	0.0	0.5	0.5	0.5	5.0	2.5	4.5	3.0	1.5	4.5	4.0	0.5	1.0	0.0	0.0	0.0	0.5	28.5	
朝倉 (朝倉市)	0.0	0.0	0.0	0.0	0.0	0.0	0.0	0.0	0.0	0.0	0.0	1.5	2.5	1.5	0.0	0.0	1.5	0.0	0.0	0.0	1.0	0.0	0.0	0.0	0.0	8.0
英彦山 (添田町)	0.0	0.0	0.0	0.0	0.0	0.0	0.0	0.0	0.5	0.0	0.0	0.0	4.0	3.5	0.5	0.5	2.0	4.0	3.5	3.5	5.0	2.0	0.5	0.5	30.0	
久留米 (久留米市)	0.0	0.0	0.0	0.0	0.0	0.0	0.0	0.0	1.5	0.0	1.0	4.0	2.5	0.0	1.0	0.0	1.0	0.0	0.5	0.0	0.0	0.0	0.0	0.0	0.0	11.5
耳納山 (久留米市)	0.0	0.0	0.0	0.0	0.0	0.0	0.0	0.0	0.0	0.0	0.5	1.0	1.5	0.5	0.5	0.0	0.0	0.5	0.0	0.0	0.0	0.0	0.0	0.0	0.0	4.5
黒木 (八女市)	0.0	0.0	0.0	0.0	0.0	0.0	0.0	0.0	0.0	0.0	1.0	2.5	2.0	1.5	0.0	0.0	1.5	1.0	1.0	0.0	0.0	0.0	0.0	0.0	0.0	10.5
柳川 (柳川市)	0.0	0.5	0.0	0.0	0.0	0.0	0.0	0.0	0.5	0.0	1.5	3.0	2.0	1.0	1.5	0.0	3.0	0.5	0.5	0.0	0.5	0.0	0.0	0.0	0.0	14.5
大牟田 (大牟田市)	0.5	1.0	0.0	0.0	0.0	0.0	0.0	0.5	0.0	0.0	4.0	1.0	3.5	1.0	0.0	0.5	2.5	0.5	0.0	0.5	0.0	0.0	0.5	0.0	0.0	16.0

単位: mm (Xは欠測)
 緑色: 1~10mm未満
 黄色: 10~30mm未満
 桃色: 30mm~

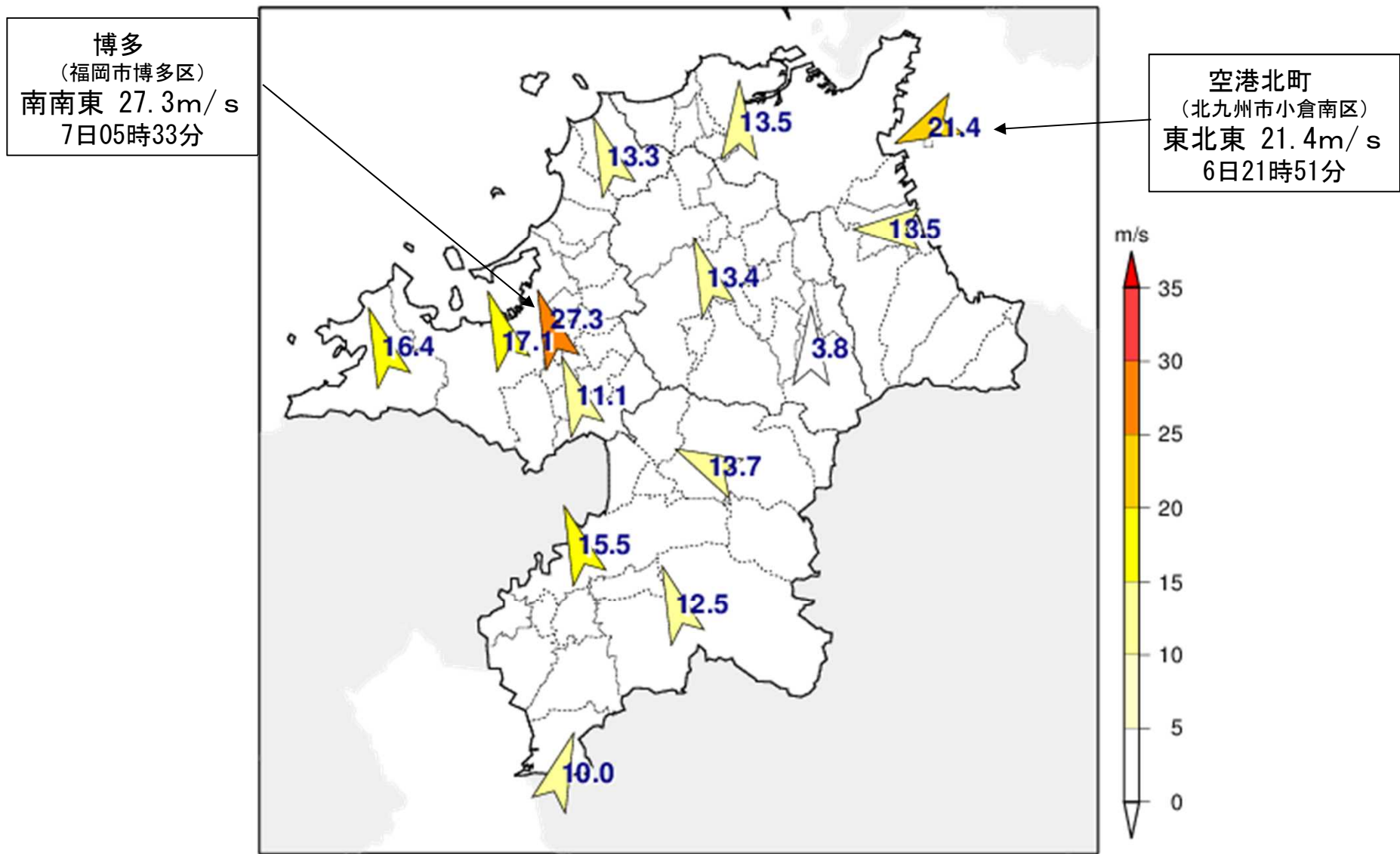
アメダス降水量の時系列表（9月7日）

福岡県 アメダス降水量データ (2020/09/07 01:00~2020/09/08 00:00)

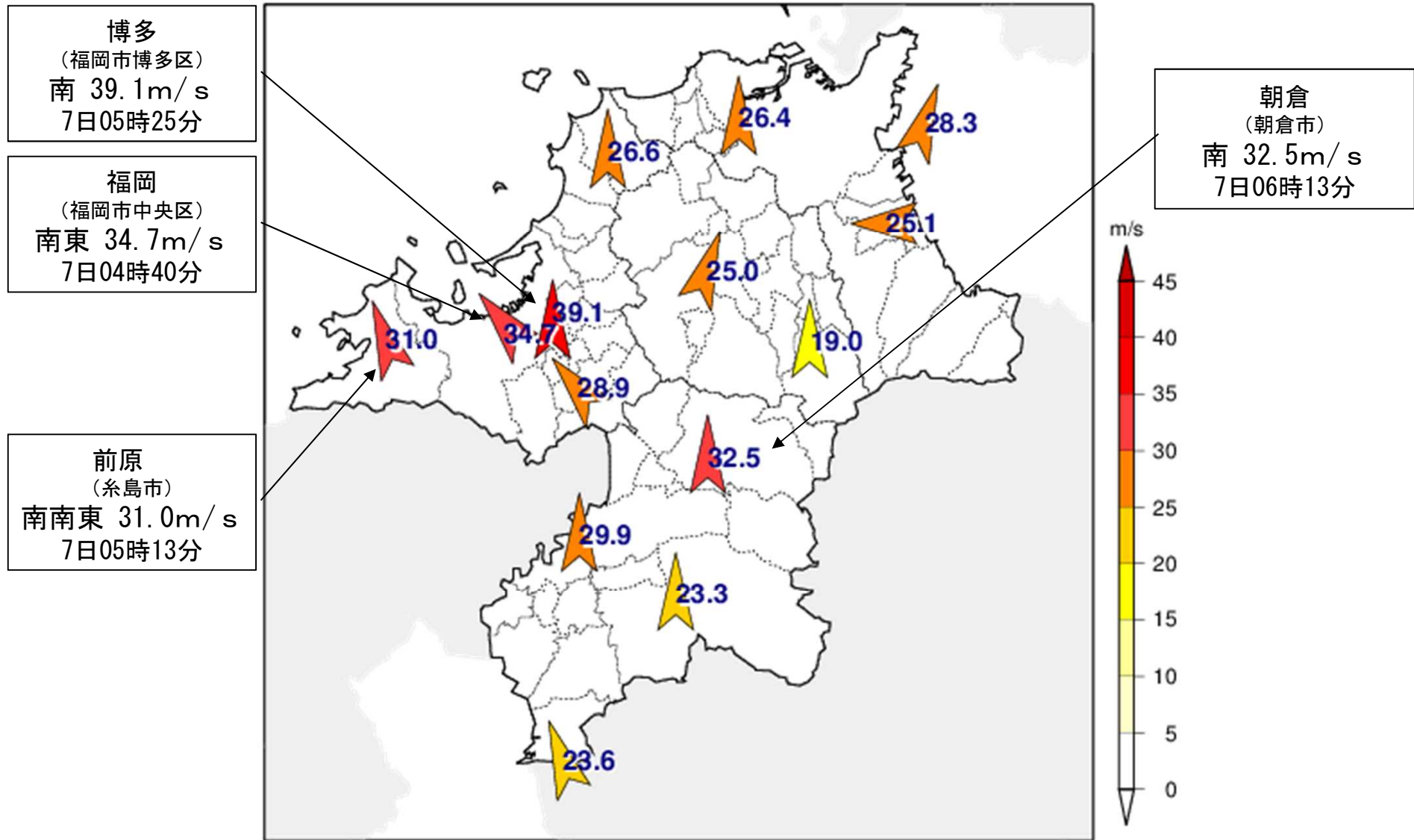
	1時	2時	3時	4時	5時	6時	7時	8時	9時	10時	11時	12時	13時	14時	15時	16時	17時	18時	19時	20時	21時	22時	23時	24時	合計	
小呂島（西区）	0.0	0.0	0.5	1.0	0.5	0.0	0.0	0.0	0.0	0.0	0.0	0.5	0.0	0.0	0.0	0.0	0.0	0.0	0.0	0.0	0.0	0.0	0.0	0.0	0.0	2.5
宗像（宗像市）	0.0	0.0	0.0	0.0	1.0	0.0	0.0	0.0	0.0	0.0	0.0	0.0	0.0	0.0	0.0	0.0	0.0	0.0	0.0	0.0	0.0	0.0	0.0	0.0	0.0	1.0
八幡（八幡西区）	1.5	0.0	0.5	0.0	0.0	0.0	0.0	0.0	0.0	0.0	0.0	0.0	0.0	0.0	0.0	0.0	0.0	0.0	0.0	0.0	0.0	0.0	0.0	0.0	0.0	2.0
空港北町（小倉南区）	0.0	0.0	0.0	0.0	0.0	0.0	0.0	0.0	0.0	0.0	0.0	0.0	0.0	0.0	0.0	0.0	0.0	0.0	0.0	0.0	0.0	0.0	0.0	0.0	0.0	0.0
東谷（小倉南区）	0.5	0.0	0.0	0.0	0.0	0.0	0.0	0.0	0.0	0.0	0.0	0.0	0.0	0.0	0.0	0.0	0.0	0.0	0.0	0.0	0.0	0.0	0.0	0.0	0.0	0.5
行橋（行橋市）	0.0	0.0	0.0	0.0	0.0	0.0	0.0	0.0	0.0	0.0	0.0	0.0	0.0	0.0	0.0	0.0	0.0	0.0	0.0	0.0	0.0	0.0	0.0	0.0	0.0	0.0
飯塚（飯塚市）	0.0	0.0	0.0	0.0	0.0	0.0	0.5	0.5	1.5	0.5	0.0	0.0	0.5	0.0	0.0	0.0	0.0	0.0	0.0	0.0	0.0	0.0	0.0	0.0	0.0	3.5
前原（糸島市）	1.0	0.0	3.0	5.5	9.5	9.0	1.0	0.5	0.0	0.0	0.0	0.0	0.0	0.0	0.0	0.0	0.0	0.0	0.0	0.0	0.0	0.0	0.0	0.0	0.0	29.5
福岡（中央区）	0.0	0.0	0.5	1.5	1.5	3.0	3.5	0.0	0.0	0.0	0.0	0.0	0.0	0.0	0.0	0.0	0.0	0.0	0.0	0.0	0.0	0.0	0.0	0.0	0.0	10.0
博多（博多区）	0.0	0.0	0.0	0.0	0.5	1.5	3.5	0.0	0.0	0.5	0.0	0.0	0.0	0.0	0.0	0.0	0.0	0.0	0.0	0.0	0.0	0.0	0.0	0.0	0.0	6.0
太宰府（太宰府市）	0.0	0.0	0.0	0.0	0.0	1.0	8.5	1.0	4.0	1.5	3.0	3.5	2.0	0.5	0.0	0.0	0.0	0.0	0.0	0.0	0.0	0.0	0.0	0.0	0.0	25.0
添田（添田町）	0.0	0.0	0.5	0.0	0.0	0.0	0.0	2.0	1.5	2.5	1.5	1.5	1.5	4.5	2.5	0.0	0.0	0.0	0.0	0.0	0.0	0.0	0.0	0.0	0.0	18.0
早良脇山（早良区）	0.0	0.0	2.0	0.5	4.5	9.5	11.5	2.5	0.5	3.5	1.5	2.0	1.0	1.5	0.5	0.0	0.0	0.5	0.0	0.0	0.0	0.0	0.0	0.0	0.0	41.5
朝倉（朝倉市）	0.0	0.0	0.0	0.0	0.0	0.0	0.0	0.0	0.5	0.5	0.0	0.5	2.0	2.5	0.0	0.0	0.0	0.0	0.0	0.0	0.0	0.0	0.0	0.0	0.0	6.0
英彦山（添田町）	0.0	0.0	0.0	0.0	0.0	0.5	1.0	0.5	2.5	1.0	1.5	2.0	3.0	0.5	0.0	2.5	0.0	0.0	0.0	0.0	0.0	0.0	0.0	0.0	0.0	15.0
久留米（久留米市）	0.0	0.0	0.5	0.0	0.0	0.0	2.0	0.0	2.0	0.0	0.0	0.0	0.0	0.0	0.0	0.0	0.0	0.0	0.0	0.0	0.0	0.0	0.0	0.0	0.0	4.5
耳納山（久留米市）	0.0	0.0	0.0	0.0	0.0	0.0	0.5	0.5	0.5	0.5	1.0	0.5	0.5	1.5	1.0	0.0	0.0	0.0	0.0	0.0	0.0	0.0	0.0	0.0	0.0	6.5
黒木（八女市）	0.0	0.0	0.0	0.0	0.0	1.5	2.0	2.5	3.5	0.0	2.0	1.0	0.0	0.0	0.0	4.5	0.0	0.0	0.0	0.0	0.0	0.0	0.0	0.0	0.0	17.0
柳川（柳川市）	0.0	0.0	0.0	0.0	0.0	0.5	0.5	0.5	0.0	0.0	0.0	0.0	0.0	0.5	0.0	0.0	0.0	0.0	0.0	0.0	0.0	0.0	0.0	0.0	0.0	2.0
大牟田（大牟田市）	0.0	0.0	0.0	0.0	0.0	2.0	0.0	0.0	0.5	0.0	0.5	0.0	0.5	0.0	2.5	1.0	0.0	2.0	0.0	0.0	0.0	0.0	0.0	0.0	0.0	9.0

単位: mm(Xは欠測)
 緑色: 1~10mm未満
 黄色: 10~30mm未満
 桃色: 30mm~

アメダス最大風速の分布図 (9月6日~7日)



アメダス最大瞬間風速の分布図（9月6日～7日）



アメダス風向・風速の時系列表（9月6日）

福岡県 アメダス風向風速データ（2020/09/06 01:00～2020/09/07 00:00）

	1時	2時	3時	4時	5時	6時	7時	8時	9時	10時	11時	12時	13時	14時	15時	16時	17時	18時	19時	20時	21時	22時	23時	24時
宗像 (宗像市)	0.4 北西	0.4 南南東	1.1 南南東	2.4 北東	3.8 北北東	4.4 北北東	4.6 東北東	4.1 北東	3.3 北東	2.8 北東	3.2 東北東	2.9 北東	2.8 北東	4.5 北東	6.7 北東	8.1 北東	7.3 北東	8.2 北東	6.6 北東	6.6 東北東	10.3 東	11.2 東北東	9.9 東	9.4 東
八幡 (八幡西区)	2.0 南	静穏	0.5 北北東	静穏	0.3 南南東	1.7 東北東	1.6 北東	2.3 北東	1.4 東	2.2 東	2.5 北東	1.8 東北東	2.3 北東	2.8 東北東	2.7 東	4.0 東北東	4.4 北東	3.9 北東	4.0 東北東	4.2 東北東	4.8 東	5.3 東	5.9 東南東	8.1 東南東
空港北町 (小倉南区)	3.1 北	2.3 北	3.9 北北東	2.7 北	3.2 北北西	4.6 北北東	4.1 北北東	4.4 北北東	4.6 東北東	4.7 東北東	4.5 東	4.7 東	6.3 東	5.7 東	12.1 東北東	12.6 東北東	11.1 北東	14.5 東北東	15.6 東北東	16.7 東北東	18.1 東北東	20.0 東北東	18.9 東	15.7 東
行橋 (行橋市)	0.6 南西	1.0 南西	0.2 静穏	0.8 西南西	0.8 東北東	1.9 北北東	1.7 北北東	2.3 東北東	3.6 北東	4.6 東北東	3.8 東	4.1 東	4.6 東北東	6.6 東	6.6 東北東	5.1 東北東	6.6 北東	8.2 北東	10.1 東北東	9.8 東北東	10.0 東北東	9.7 東	8.9 東	11.1 東
飯塚 (飯塚市)	0.9 南	0.6 南	0.6 北北東	0.8 東北東	0.4 南	0.9 西南西	0.5 東北東	1.3 北北東	1.3 北東	2.9 東北東	2.4 東北東	2.5 東北東	2.6 北東	3.8 北東	4.4 東北東	4.5 北東	5.0 北東	4.8 北東	5.8 東北東	5.6 東北東	6.0 東北東	6.8 東	5.8 東	7.0 東
前原 (糸島市)	0.6 南東	0.8 東南東	1.2 北東	2.5 東北東	4.2 北北東	4.2 北北東	4.8 北北東	3.7 北北東	3.0 北東	3.1 北北東	4.3 北東	2.4 北東	4.1 北東	5.0 北北東	5.6 北東	5.6 北東	7.3 北東	6.2 北東	7.0 北東	6.1 北東	5.4 北東	5.9 北東	5.4 東北東	4.7 東北東
福岡 (中央区)	1.6 西	1.0 西南西	1.8 北北東	1.2 北北東	0.7 南西	0.8 西	4.8 北	2.8 北北東	1.6 北北東	3.0 北	2.0 北東	2.4 北北東	3.2 北東	4.1 北北東	6.9 北東	5.7 北東	4.3 北北東	3.8 北北東	6.1 北東	7.3 北東	8.9 北東	7.1 北東	5.8 東北東	5.7 東北東
博多 (博多区)	1.5 北	0.9 東	1.1 北東	0.5 北北東	2.3 北北西	1.2 北北西	2.5 北	2.5 北北東	2.7 北	3.3 北	2.5 北東	1.5 北	3.1 北	1.5 北北東	4.8 北東	6.6 北東	2.6 北	4.5 北東	5.8 東北東	6.6 東北東	7.6 東北東	8.9 東北東	7.4 東	9.5 東
太宰府 (太宰府市)	1.4 西南西	1.0 西南西	1.4 西南西	1.5 南西	1.4 西南西	1.2 南西	2.6 西南西	1.1 南南西	1.9 西	1.1 北北東	3.6 東北東	0.8 北北西	2.2 北東	2.0 東北東	2.8 東北東	4.6 北東	3.1 北東	4.6 北東	6.1 東北東	6.9 東北東	5.0 東北東	5.6 東北東	5.1 東北東	5.5 東北東
添田 (添田町)	0.1 静穏	静穏	0.2 静穏	0.4 南南西	0.3 南	0.3 南南東	0.6 北	0.7 北東	1.1 北北東	1.8 北北東	2.6 北北東	2.4 北	2.2 北東	1.1 北北東	2.1 北北東	2.3 北北東	1.6 北東	2.4 北北東	2.0 北東	1.3 北北東	1.8 北北東	2.7 北	1.7 北東	2.1 東南東
朝倉 (朝倉市)	1.0 東	1.3 北東	1.9 北東	0.6 南東	1.7 北北東	0.3 西北西	0.9 北北東	1.4 東南東	2.0 南西	0.9 東南東	3.6 北東	2.9 北東	3.5 北東	5.0 東北東	4.0 北東	5.8 東北東	5.3 東北東	6.6 東北東	5.9 東北東	7.1 東北東	7.2 東北東	10.4 東	10.2 東	10.4 東
久留米 (久留米市)	2.8 北東	3.5 北東	2.9 北東	4.1 北東	3.4 北東	3.4 北東	4.0 北東	3.2 東北東	4.2 北東	4.4 北東	5.5 北北東	6.0 北北東	6.6 北北東	6.6 北北東	6.5 北北東	7.5 北北東	8.8 北北東	7.3 北北東	7.3 北北東	4.9 北東	5.8 北東	5.2 北東	6.8 北東	5.8 東北東
黒木 (八女市)	0.4 南西	0.7 北北東	2.4 北北東	1.9 北東	2.5 北北東	3.2 北東	2.6 北北東	2.8 北北東	2.2 北東	1.9 北東	2.8 北北東	2.7 北北東	2.5 北北東	2.4 北北東	3.5 北北東	4.0 北北東	3.8 北北東	3.8 北北東	3.9 北北東	4.2 北北東	3.0 北北東	3.1 東北東	4.6 東	5.6 東
大牟田 (大牟田市)	1.2 北	1.6 北	2.0 北北東	2.4 北北西	1.7 北北西	0.8 北	0.8 北北東	0.6 北北東	2.7 北	2.7 北	2.0 北北東	3.8 北北東	2.9 北北東	4.2 北北東	3.2 北	5.3 北東	4.9 北北東	5.7 北北東	5.3 北東	3.9 東北東	5.5 東北東	5.8 東	7.2 東	8.0 東

単位:m/s、風向は16方位（×は欠測）

緑色:6.1m/s以上

黄色:9.1m/s以上

桃色:15.0m/s以上

アメダス風向・風速の時系列表（9月7日）

福岡県 アメダス風向風速データ（2020/09/07 01:00～2020/09/08 00:00）

	1時	2時	3時	4時	5時	6時	7時	8時	9時	10時	11時	12時	13時	14時	15時	16時	17時	18時	19時	20時	21時	22時	23時	24時
宗像 (宗像市)	9.9 東	10.1 東	8.4 東	10.2 東南東	9.2 南東	13.2 南南東	11.8 南	7.8 南	7.0 南南西	9.1 南	5.8 南	6.3 南南西	6.8 南南西	8.6 南南西	6.9 南西	4.2 南西	5.3 南西	4.2 西南西	3.4 南西	2.6 西南西	0.7 南南西	1.5 南南西	0.9 南西	0.6 東北東
八幡 (八幡西区)	9.7 東南東	8.9 東南東	6.8 東南東	8.9 東南東	8.9 東南東	7.5 南南東	10.9 南	11.6 南南西	8.2 南南西	9.9 南南西	9.9 南	10.1 南南西	8.7 南南西	6.7 南南西	7.4 南南西	7.4 南西	5.1 南南西	4.7 南南西	4.1 南南西	4.2 南南西	2.6 南南西	3.8 南南西	2.9 南南西	3.7 南
空港北町 (小倉南区)	18.1 東	18.0 東南東	19.0 東南東	17.1 南東	18.1 南東	17.2 南東	17.7 南	16.8 南南西	11.3 南	12.3 南	9.1 南	8.4 南	14.3 南南西	14.0 南西	15.9 南西	14.0 南西	10.0 南西	9.8 南西	9.8 南南西	9.3 南西	6.7 南西	5.6 西南西	7.9 南南西	4.5 南南西
行橋 (行橋市)	11.8 東	11.8 東南東	11.6 東南東	9.1 東南東	8.8 東南東	5.8 南南東	7.7 南	5.0 南西	3.7 南南西	6.7 南南西	5.0 南南西	3.4 南南西	8.2 南西	5.1 南西	6.0 南西	5.3 南西	4.8 南西	5.6 南西	3.3 南西	3.9 南西	3.5 南西	2.3 南西	2.0 南西	1.4 南
飯塚 (飯塚市)	7.3 東	7.2 東	7.4 東	5.9 東南東	11.2 南東	11.9 南南東	12.1 南	7.9 南	6.4 南南西	8.2 南	8.4 南	7.8 南南西	6.3 南南西	6.3 南	6.3 南南西	6.7 南南西	5.3 南南西	5.8 南南西	4.7 南	4.4 南	4.3 南南西	4.9 南	3.0 南南西	2.8 南南西
前原 (糸島市)	6.3 東北東	6.1 東北東	6.9 東	8.9 南東	14.8 南東	12.8 南南東	14.0 南南西	11.9 南西	10.0 南南西	9.2 南南西	8.7 南南西	10.6 南西	10.3 南南西	9.3 南西	7.3 南西	8.3 南西	6.3 南西	6.1 南西	5.2 南西	5.0 南南西	5.4 南南西	3.1 南西	1.9 南南西	2.1 南南西
福岡 (中央区)	7.4 東北東	7.4 東北東	10.2 東南東	10.1 南東	14.6 南南東	14.6 南南東	15.5 南	6.0 南南西	8.2 南	8.6 南	9.2 南南西	8.4 南南西	9.4 南南西	6.2 南南西	9.3 南南西	5.1 南南西	5.7 南南西	5.0 南南西	5.1 南南西	3.1 南西	2.6 南南西	3.4 南	1.9 南南西	1.9 南南西
博多 (博多区)	8.9 東北東	9.0 東北東	14.2 東南東	16.1 南東	25.1 南南東	25.8 南南東	20.9 南南東	11.7 南南西	11.3 南	13.6 南	11.9 南	11.8 南	13.5 南南西	10.1 南南西	8.6 南南西	6.8 南南西	8.4 南南西	4.7 南南西	4.1 南南西	3.6 南南西	4.0 南南西	4.0 南東	4.1 南東	4.8 南東
太宰府 (太宰府市)	4.3 東	7.0 東	6.6 東	7.1 東南東	8.9 南東	8.9 南南東	8.9 南南東	5.7 南南東	4.6 南南東	7.1 南南東	5.9 南南東	4.7 南南東	5.9 南南西	5.4 南	4.2 南南西	3.8 南南西	3.6 南南西	2.9 南南西	2.6 南	1.5 南南東	2.2 南	2.1 南	2.0 南南東	1.6 南
添田 (添田町)	2.6 東北東	2.3 南南東	2.8 南	2.0 南	2.3 南南西	2.7 南	3.4 南南東	1.9 南南東	1.7 南	2.1 南南東	2.2 南南東	2.3 南南東	2.0 南	1.8 南東	1.9 南南東	1.3 北北東	2.2 南	2.0 南南東	1.3 南南東	0.4 南西	1.3 南	0.8 南東	0.7 南	1.1 南
朝倉 (朝倉市)	10.4 東	9.1 東南東	12.2 東南東	10.1 南東	11.3 南南東	9.7 南	10.5 南南西	9.6 南南西	8.9 南南西	9.8 南南西	10.2 南南西	8.1 南西	8.0 南西	7.8 南西	7.0 南西	6.5 南西	5.2 南南西	5.9 南西	4.0 南西	3.3 南西	2.7 南西	1.7 南南西	1.0 南西	2.1 南南西
久留米 (久留米市)	6.6 東	7.5 東南東	9.6 南東	12.2 南東	13.2 南	12.2 南	13.6 南	10.0 南南西	8.4 南	11.3 南南西	11.1 南南西	9.9 南南西	6.0 南南西	6.7 南南西	5.8 南南西	3.4 南南西	4.4 南南西	4.7 南南西	4.3 南南西	3.0 南南西	3.4 南	3.1 南	3.2 南南西	1.8 南南西
黒木 (八女市)	7.0 東	6.2 東南東	7.1 南東	7.2 南南東	9.8 南南東	9.5 南	10.1 南	6.9 南南西	6.6 南	8.5 南	7.3 南	5.9 南南西	6.6 南南西	5.9 南南西	5.7 南南西	4.6 南南西	4.8 南南西	3.6 南南西	3.1 南南西	4.0 南	2.9 南南西	2.9 南	2.6 南	2.2 南
大牟田 (大牟田市)	8.4 東	5.9 東南東	8.0 南東	8.0 南南東	7.4 南	8.4 南	9.7 南南西	5.7 南	8.4 南	5.9 南	5.8 南南西	6.4 南南西	7.2 南南西	7.0 南南西	5.7 南西	6.2 南南西	4.5 南南西	5.2 南南西	4.6 南西	4.2 南西	3.4 南南西	0.9 東南東	0.8 南	1.5 南南東

単位:m/s、風向は16方位（×は欠測）

緑色:6.1m/s以上

黄色:9.1m/s以上

桃色:15.0m/s以上

アメダス風速の極値表（9月6日～7日）

地点名（市区町村名）	最大風速（m/s）			最大瞬間風速（m/s）		
	風速	風向	起時	風速	風向	起時
宗像(宗像市)	13.3	南南東	2020/9/7 6:01	26.6	南	2020/9/7 7:22
八幡(北九州市八幡西区)	13.5	南	2020/9/7 7:12	26.4	南	2020/9/7 6:18
空港北町(北九州市小倉南区)	21.4	東北東	2020/9/6 21:51	28.3	南南西	2020/9/7 7:49
行橋(行橋市)	13.5	東	2020/9/6 23:41	25.1	東	2020/9/7 0:43
飯塚(飯塚市)	13.4	南南東	2020/9/7 5:48	25.0	南南西	2020/9/7 7:21
前原(糸島市)	16.4	南南東	2020/9/7 5:38	31.0	南南東	2020/9/7 5:13
福岡(福岡市中央区)	17.1	南南東	2020/9/7 5:46	34.7	南東	2020/9/7 4:40
博多(福岡市博多区)	27.3	南南東	2020/9/7 5:33	39.1	南	2020/9/7 5:25
太宰府(太宰府市)	11.1	南南東	2020/9/7 5:26	28.9	南東	2020/9/7 5:19
添田(田川郡添田町)	3.8	南	2020/9/7 6:54	19.0	南	2020/9/7 2:59
朝倉(朝倉市)	13.7	東南東	2020/9/7 3:35	32.5	南	2020/9/7 6:13
久留米(久留米市)	15.5	南南東	2020/9/7 4:41	29.9	南	2020/9/7 5:11
黒木(八女市)	12.5	南南東	2020/9/7 4:46	23.3	南	2020/9/7 4:46
大牟田(大牟田市)	10.0	南南西	2020/9/7 6:44	23.6	南南東	2020/9/7 3:10

統計値の月・年別の極値順位について

セルの背景色	背景色が表す順位
	年間の1位
	月別の1位

高潮観測表（9月4日～7日）

観測点	都道府県	最大潮位偏差				最高潮位				注警報基準	
		3分平均値		平滑値		3分平均値		平滑値			
		偏差 (cm)	起時	偏差 (cm)	起時	標高 (cm)	起時	標高 (cm)	起時	注意報	警報
青浜(*1)	福岡	136	9月7日 04時58分	129	9月7日 05時	243	9月6日 23時00分	237	9月6日 23時26分	250	300
苅田(*1)	福岡	131	9月7日 04時19分	121	9月7日 04時	262	9月6日 23時26分	246	9月6日 23時25分	250	300
門司(*1)	福岡	58	9月7日 06時56分	51	9月7日 06時	135	9月7日 22時56分	128	9月7日 23時14分	190	230

値は令和2年9月8日9時時点の速報値である。

3分平均値は波浪等の短周期成分を除いた海面の高さである。

平滑値は日々の潮汐(満干潮)を決定するために、津波や副振動成分を平滑・除去した海面の高さである。

潮位偏差は推算潮位(計算上の潮位)からの偏差である。

(*1)は国土交通省港湾局管轄検潮所を示す。

値に()がついているものは、期間中に欠測があったことを示す。

「注警報基準」欄に記載している基準値は、検潮所が所在する市町村の高潮警報・注意報の基準値である。

気象情報の発表状況(9月3日～7日)

発表日時		情報名及び番号	形式
9月3日	13時17分	台風第10号に関する九州北部地方(山口県を含む)気象情報 第1号	文章形式
	13時27分	台風第10号に関する九州北部地方(山口県を含む)気象情報 第2号	図形式
9月4日	06時00分	台風第10号に関する九州北部地方(山口県を含む)気象情報 第3号	文章形式
	16時10分	台風第10号に関する九州北部地方(山口県を含む)気象情報 第4号	文章形式
	16時55分	令和2年台風第10号に関する福岡県気象情報 第1号	文章形式
9月5日	05時30分	台風第10号に関する九州北部地方(山口県を含む)気象情報 第5号	文章形式
	05時30分	台風第10号に関する九州北部地方(山口県を含む)気象情報 第5号(訂正)	文章形式
	06時19分	令和2年台風第10号に関する福岡県気象情報 第2号	文章形式
	11時23分	令和2年台風第10号に関する福岡県気象情報 第3号	文章形式
	11時33分	台風第10号に関する九州北部地方(山口県を含む)気象情報 第6号	文章形式
	11時33分	台風第10号に関する九州北部地方(山口県を含む)気象情報 第6号(訂正)	文章形式
	16時27分	台風第10号に関する九州北部地方(山口県を含む)気象情報 第7号	文章形式
9月6日	17時00分	令和2年台風第10号に関する福岡県気象情報 第4号	文章形式
	05時45分	台風第10号に関する九州北部地方(山口県を含む)気象情報 第8号	文章形式
	05時50分	令和2年台風第10号に関する福岡県気象情報 第5号	文章形式
	11時00分	台風第10号に関する九州北部地方(山口県を含む)気象情報 第9号	文章形式
	11時24分	令和2年台風第10号に関する福岡県気象情報 第6号	文章形式
	11時24分	令和2年台風第10号に関する福岡県気象情報 第6号(訂正)	文章形式
	16時30分	台風第10号に関する九州北部地方(山口県を含む)気象情報 第10号	文章形式
	16時58分	令和2年台風第10号に関する福岡県気象情報 第7号	文章形式
	23時03分	台風第10号に関する九州北部地方(山口県を含む)気象情報 第11号	文章形式
	23時03分	台風第10号に関する九州北部地方(山口県を含む)気象情報 第11号(訂正)	文章形式
9月7日	23時31分	令和2年台風第10号に関する福岡県気象情報 第8号	文章形式
	05時51分	台風第10号に関する九州北部地方(山口県を含む)気象情報 第12号	文章形式
	06時00分	令和2年台風第10号に関する福岡県気象情報 第9号	文章形式
	11時22分	台風第10号に関する九州北部地方(山口県を含む)気象情報 第13号	文章形式
	11時33分	令和2年台風第10号に関する福岡県気象情報 第10号	文章形式

参考資料

風の強さと吹き方

平均風速 (m/s) およその時速	風の強さ (予報用語)	速さ の目安	人への影響	屋外・樹木 の様子	走行中の車	建造物	およその 瞬間風速 (m/s)			
10～15 ～約50km/h	やや 強い風	一般道路 の自動車	風に向かって歩きにくくなる。傘がさせない。	樹木全体が揺れ始める。 電線が揺れ始める。	道路の吹流しの角度が水平 になり、高速運転中では横 風に流される感覚を受ける。	樋（とい）が揺れ始める。	20			
15～20 ～約70km/h	強い風		風に向かって歩けなくなり、 転倒する人も出る。高所での 作業はきわめて危険。	電線が鳴り始める。 看板やトタン板が外れ始め る。	高速運転中では、横風に流 される感覚が大きくなる。	屋根瓦・屋根葺材がはがれるもの がある。雨戸やシャッターが揺れ る。				
20～25 ～約90km/h	非常に 強い風	高速道路 の自動車	何かにつかまっていないと 立ってられない。飛来物 によって負傷するおそれがある。 	細い木の幹が折れたり、根 の張っていない木が倒れ始め る。看板が落下・飛散す る。道路標識が傾く。 	通常で速度で運転するのが 困難になる。 	屋根瓦・屋根葺材が飛散するもの がある。固定されていないプレハ ブ小屋が移動、転倒する。ビニール ハウスのフィルム（被覆材）が 広範囲に破れる。 	30			
25～30 ～約110km/h						固定の不十分な金属屋根の葺材が めくれる。養生の不十分な仮設足 場が崩落する。				
30～35 ～約125km/h	猛烈な風	特急電車	屋外での行動は極めて危険。 	多くの樹木が倒れる。 電柱や街灯で倒れるもの がある。ブロック壁で倒壊す るものがある。 	走行中のトラックが横転する。 	外装材が広範囲にわたって飛散し、 下地材が露出するものがある。 	50			
35～40 ～約140km/h										
40～ 約140km/h～										