

災害時気象資料

—令和2年7月6日から8日にかけての福岡県の大雨について—

概要	1
天気図および気象衛星画像	2～3
気象レーダー画像	4～6
アメダス総降水量の分布図	7
アメダス降水量の時系列図	8～9
アメダス降水量の時系列表	10～12
アメダス降水量の極値表	13～14
警報・注意報の発表状況	15～16
土砂災害警戒情報の発表状況	17
指定河川洪水予報の発表状況	18
気象情報の発表状況	19
竜巻注意情報の発表状況	20
記録的短時間大雨情報の発表状況	20
参考資料（雨の強さと降り方）	21

注)この資料に使用した値はすべて速報値であり、後日修正することがあります。

令和2年7月8日
福岡管区気象台

概要

【気象の状況】

7月6日から8日にかけて梅雨前線が九州付近に停滞し、太平洋高気圧の周辺から梅雨前線に向かって暖かく湿った空気が流れ込んだ影響で、九州では大気の状態が非常に不安定な状況が続いたため、広い範囲で記録的な大雨となった。

【大雨の状況】

<福岡県>

6日未明から8日朝にかけて、福岡県各地で局地的に猛烈な雨や非常に激しい雨が降り記録的な大雨となった。6日16時30分に大牟田市、八女市、みやま市、広川町に大雨特別警報を発表した。

7日11時40分にはすべて大雨警報に切り替えた。

この大雨で、6日の日降水量は、大牟田(大牟田市)で388.5ミリを観測し、7月の月降水量平年値(373.5ミリ)を超えた。このほか、6日00時から8日9時までの降水量は、大牟田で665.5ミリとなったほか、筑後地方を中心に500ミリ以上となった。

【被害の状況】

<福岡県>

(福岡県総務部防災危機管理局調べ 7月8日10時55分現在)

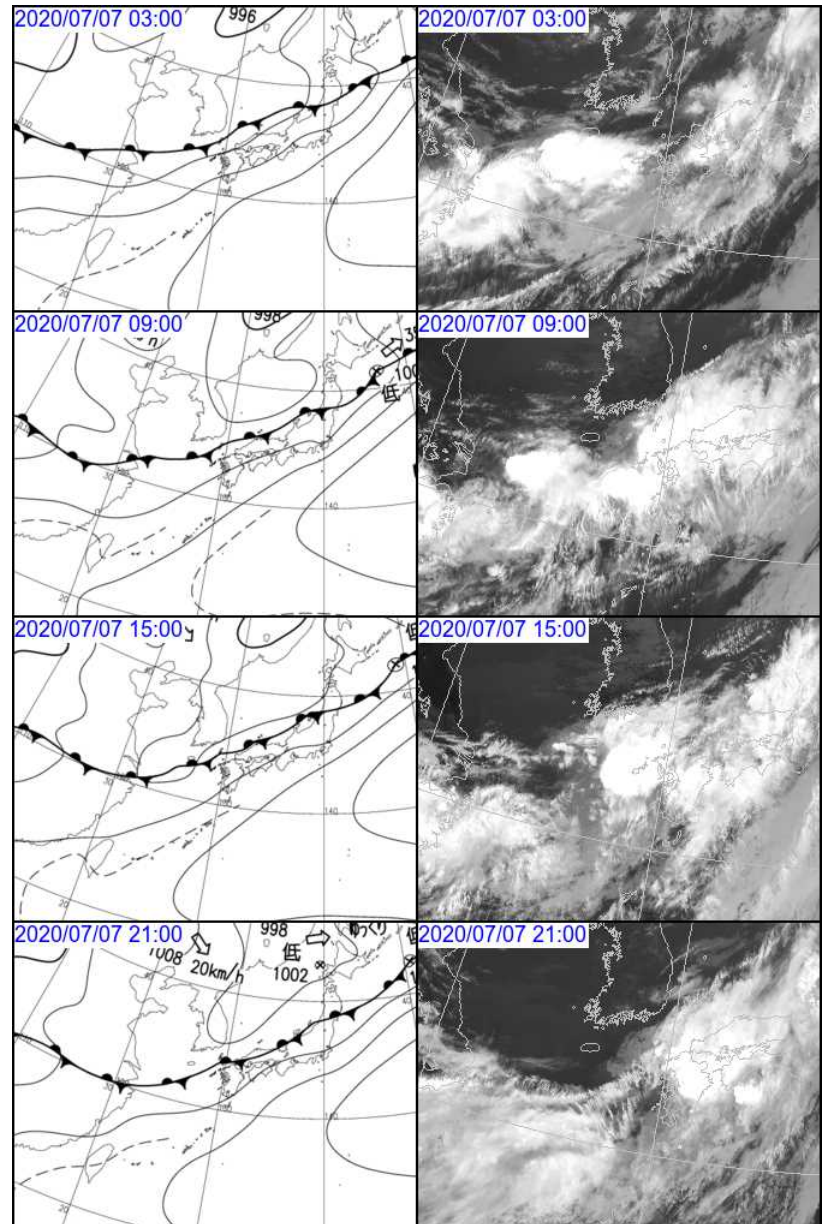
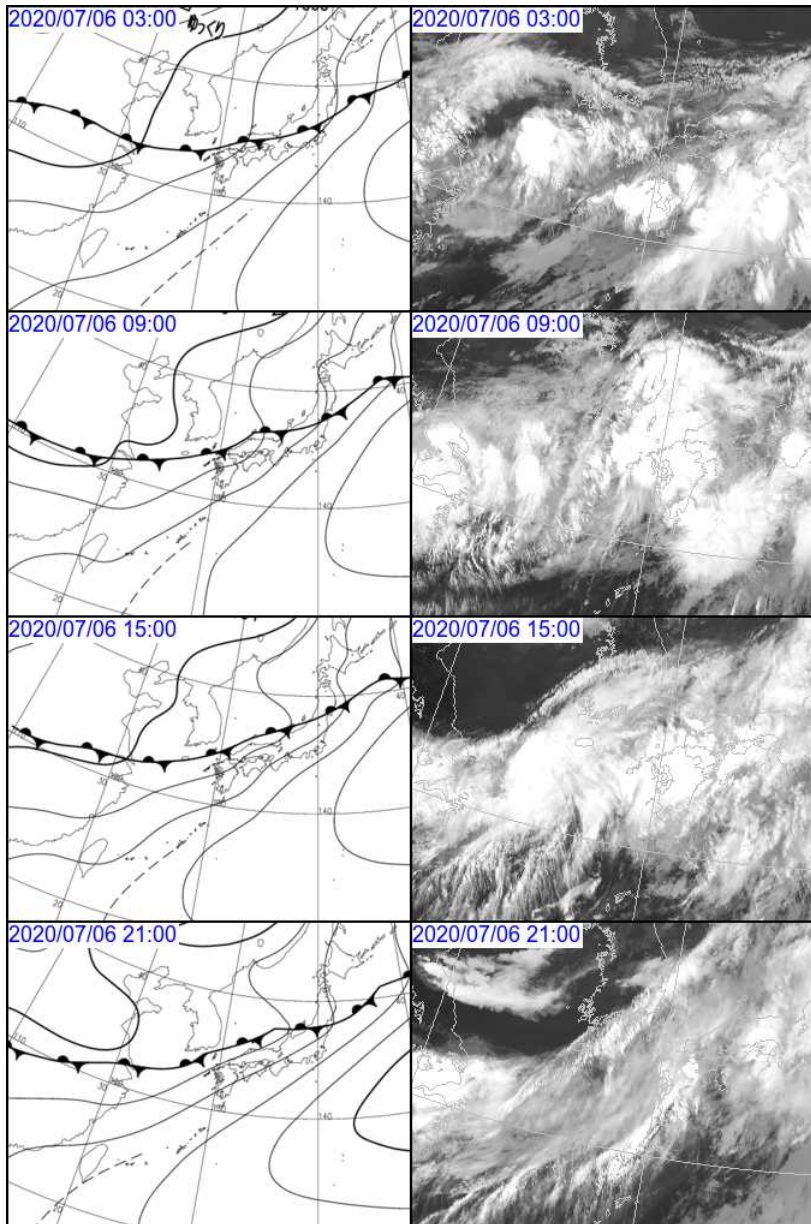
人的被害: 死者:2名(大牟田市2)

住家被害: 床上浸水33件(柳川市1、八女市27、うきは市5)、

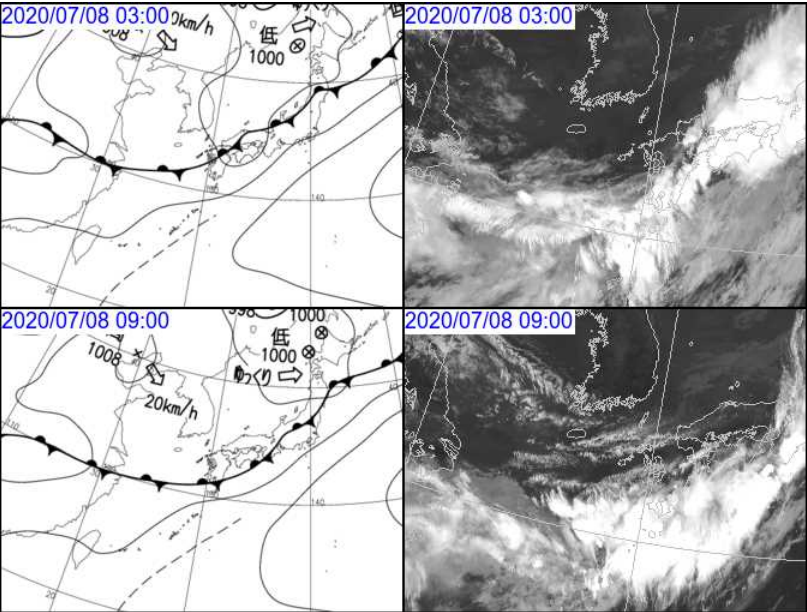
床下浸水563棟(久留米市533棟、柳川市1棟、八女市18、筑後市1、大川市2、小郡市1、うきは市1、朝倉市1、東峰村4、築上町1)

その他の被害: 非住家:1件(うきは市)、道路損壊240件、河川被害32件、崖崩れ47件(北九州市2、福岡市11、大牟田市9、田川市1、八女市8、筑紫野市1、うきは市1、那珂川市1、篠栗町1、粕屋町1、水巻町1、東峰村3、福智町2、築上町5)、地すべり:1件(宇美町1))

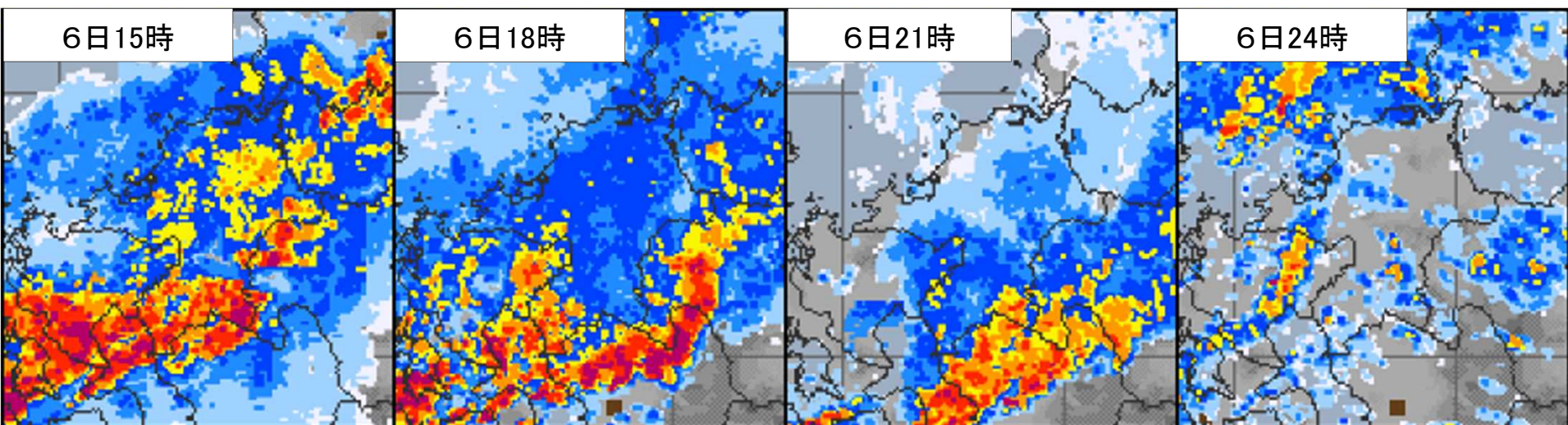
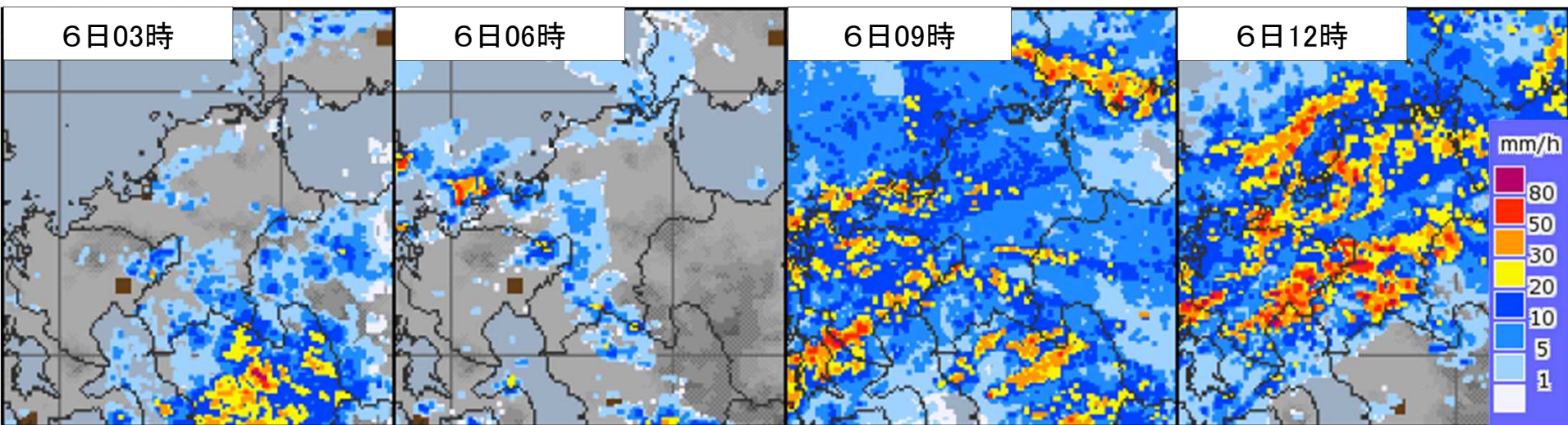
天気図及び気象衛星画像(7月6日03時～7月7日21時 6時間毎)



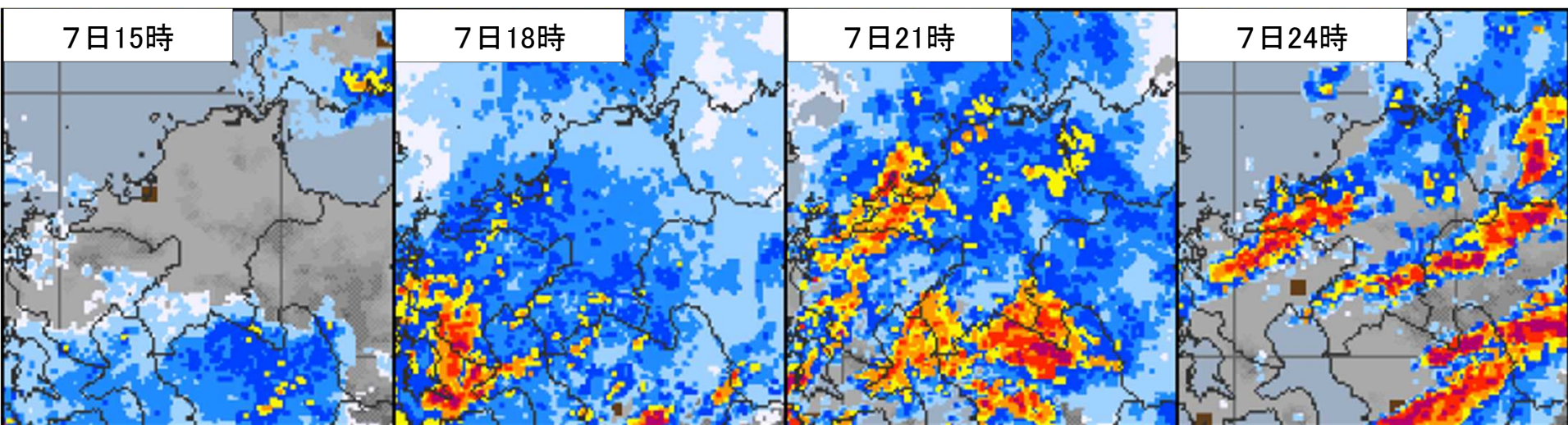
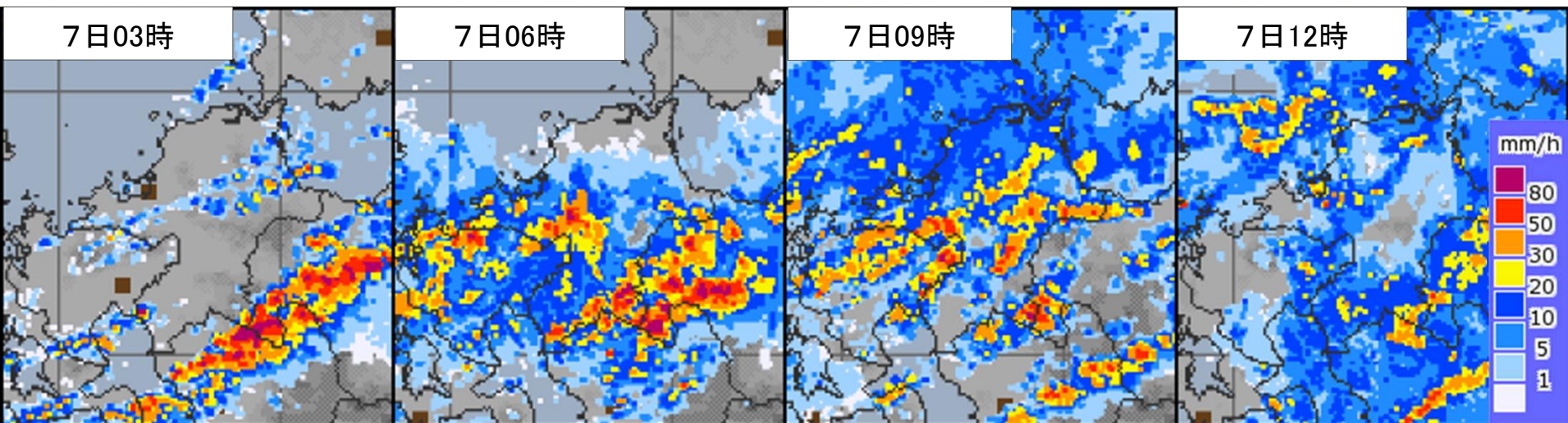
天気図及び気象衛星画像(7月8日03時～09時 6時間毎)



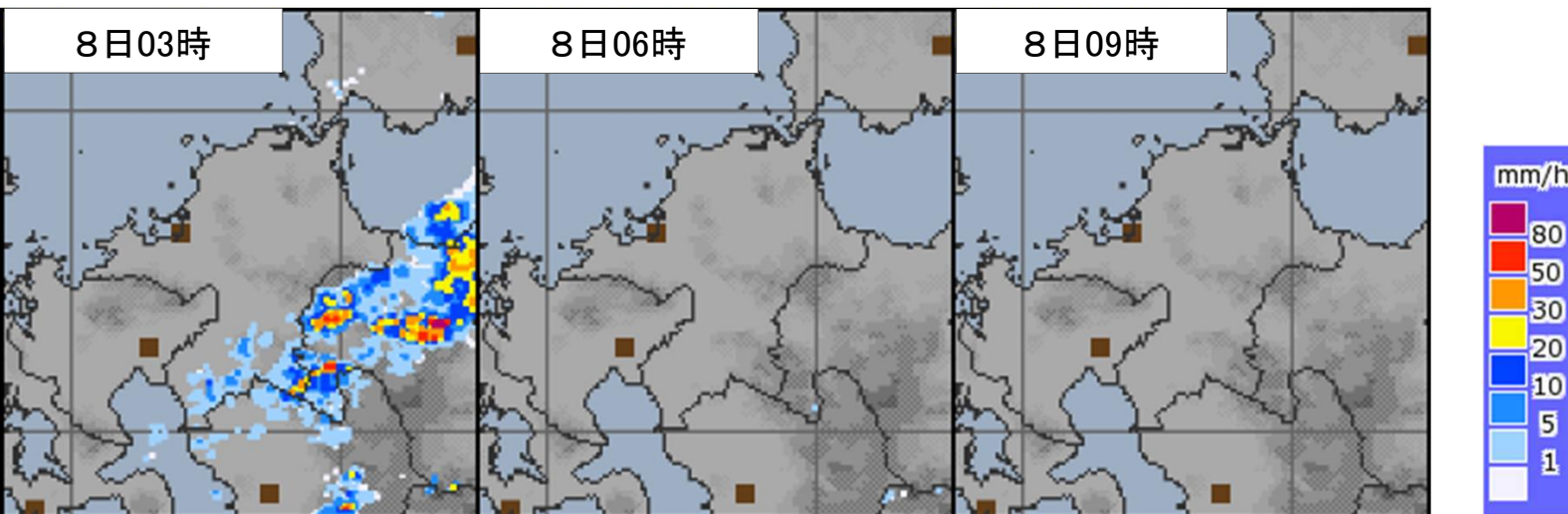
気象レーダー画像(7月6日 3時間毎)福岡県



気象レーダー画像(7月7日 3時間毎)福岡県

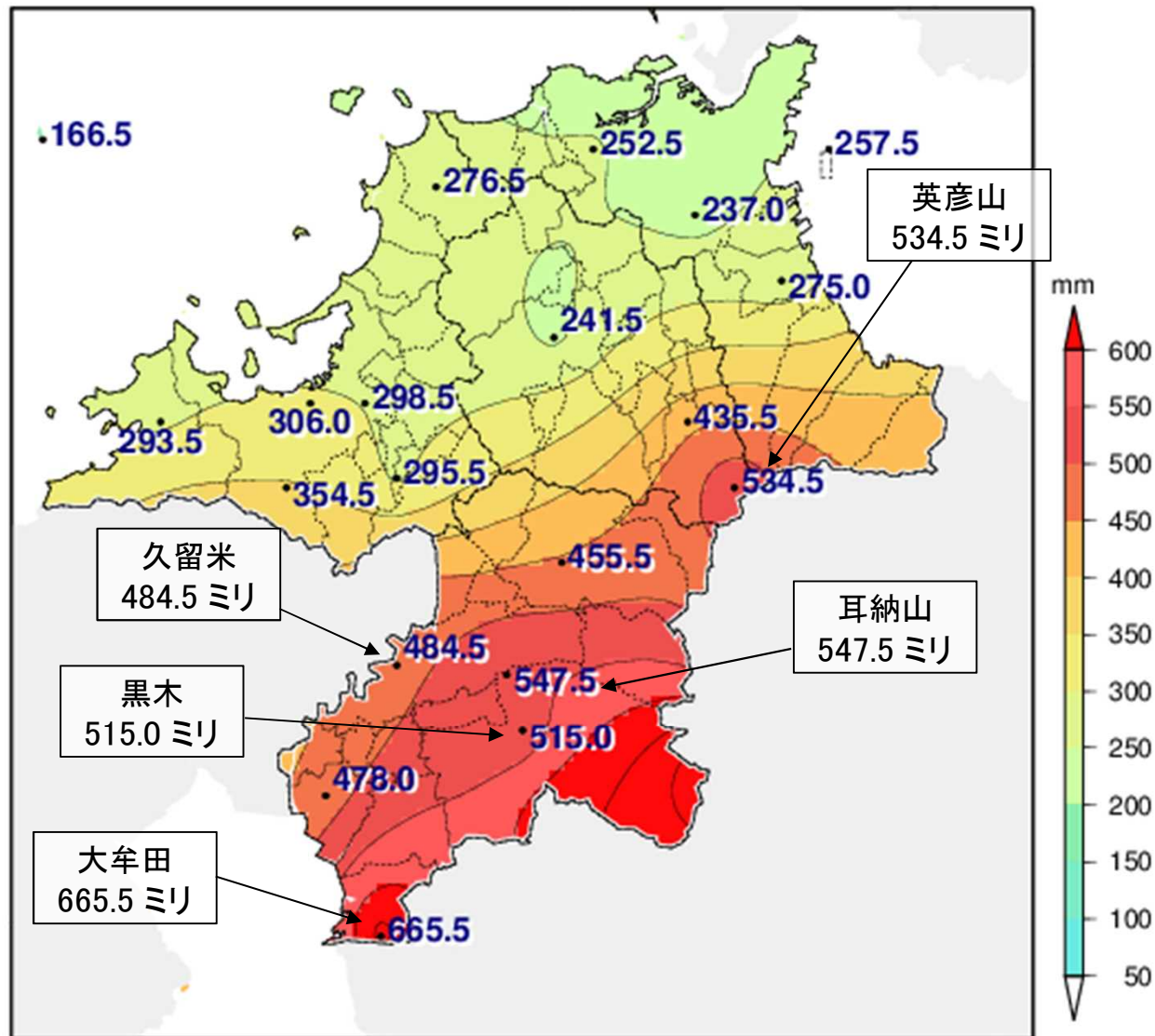


気象レーダー画像(7月8日 3時間毎)福岡県

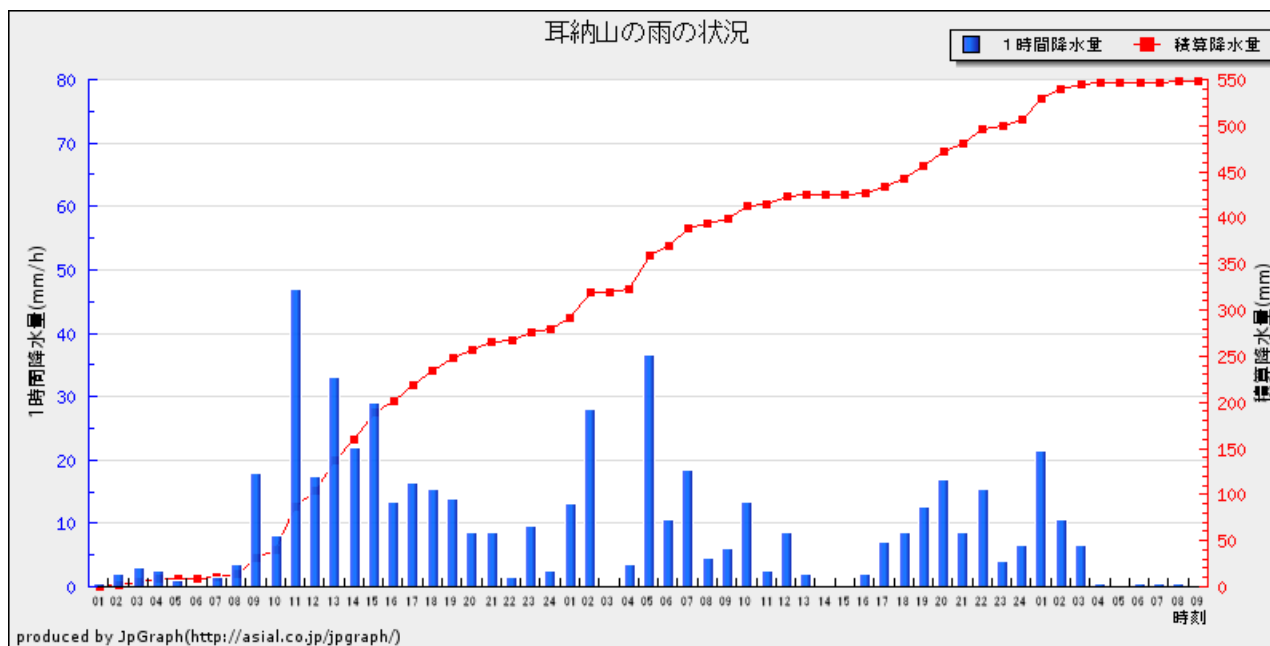
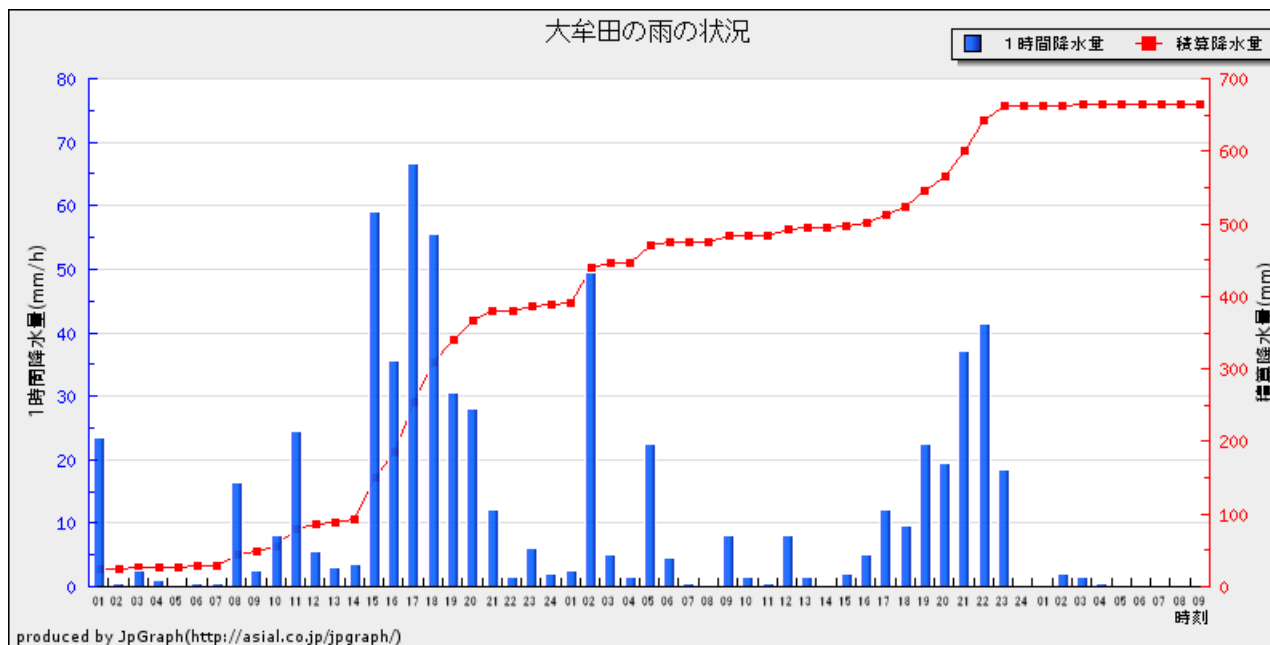


アメダス総降水量の分布図(7月6日00時～8日09時)

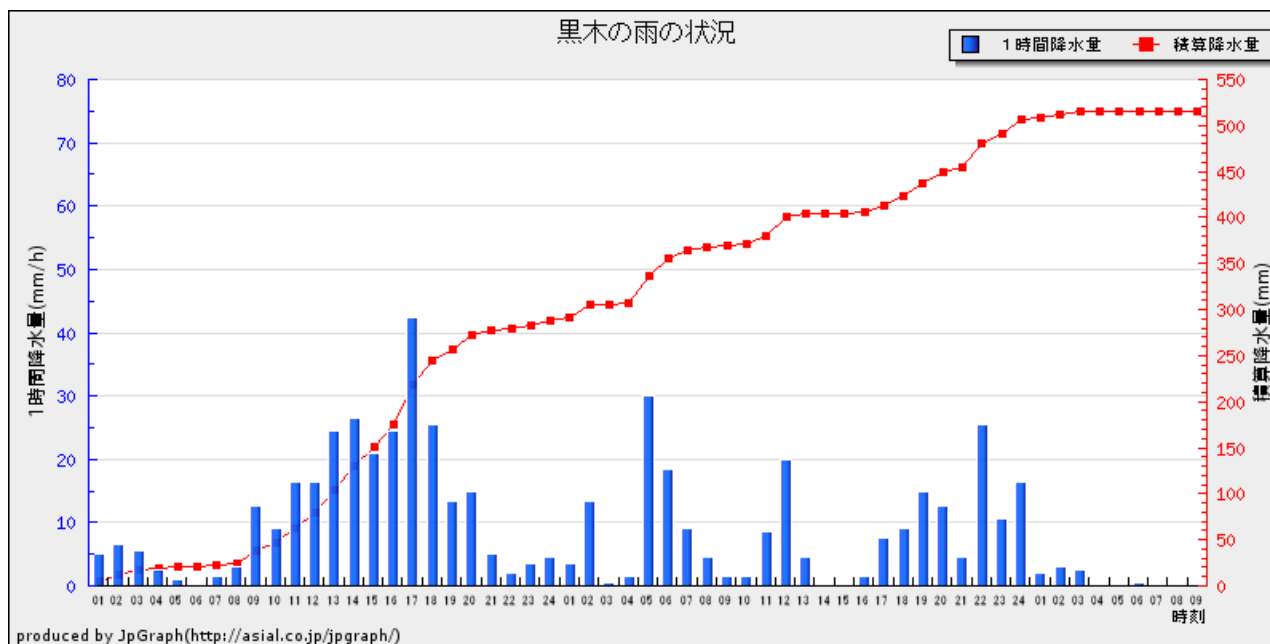
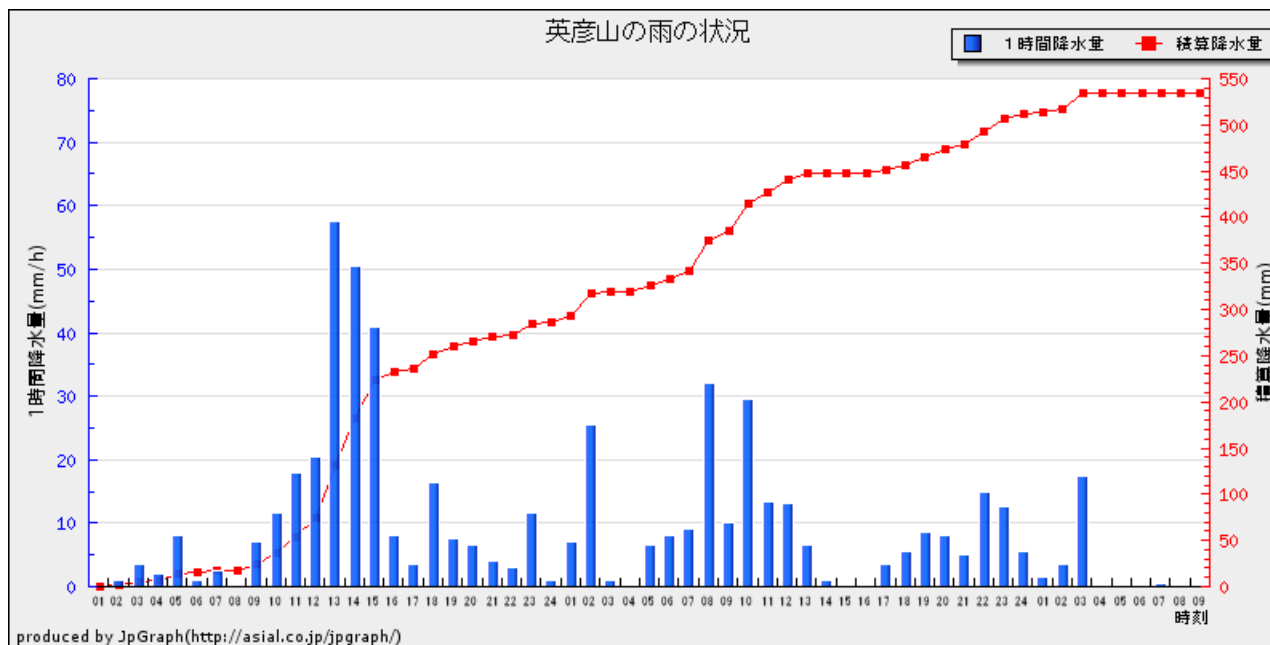
地点名	総雨量 (単位:ミリ)
大牟田	665.5
耳納山	547.5
英彦山	534.5
黒木	515.0
久留米	484.5
柳川	478.0
朝倉	455.5
添田	435.5
早良脇山	354.5
福岡	306.0
博多	298.5
太宰府	295.5
前原	293.5
宗像	276.5
行橋	275.0
空港北町	257.5
八幡	252.5
飯塚	241.5
東谷	237.0
小呂島	166.5



アメダス降水量の時系列図(7月6日~8日09時)



アメダス降水量の時系列図(7月6日~8日09時)



アメダス降水量の時系列表(7月6日1時~24時):福岡県

福岡県 アメダス降水量データ (2020/07/06 01:00~2020/07/07 00:00)

	1時	2時	3時	4時	5時	6時	7時	8時	9時	10時	11時	12時	13時	14時	15時	16時	17時	18時	19時	20時	21時	22時	23時	24時	合計
小呂島(西区)	0.0	0.0	0.0	0.0	2.0	1.0	6.0	0.5	4.0	5.0	5.0	7.5	1.5	0.0	1.5	3.0	2.0	1.5	1.0	0.5	0.0	0.0	5.0	21.5	68.5
宗像(宗像市)	3.5	0.0	0.5	0.5	0.0	5.0	4.0	14.5	4.5	15.0	13.5	10.0	13.5	0.5	5.0	6.0	5.0	5.0	4.0	0.5	0.5	0.0	0.0	0.5	111.5
八幡(八幡西区)	1.5	0.0	1.5	0.5	0.5	3.0	1.5	11.0	5.0	12.0	15.0	8.5	18.0	3.5	4.5	6.5	3.5	7.5	6.5	1.0	1.5	0.5	0.0	1.5	114.5
空港北町(小倉南区)	0.5	0.5	0.0	2.0	5.0	1.0	0.5	8.0	23.5	5.5	16.0	8.5	8.0	3.0	15.0	6.5	5.0	9.0	6.5	2.5	2.0	1.5	1.0	0.0	131.0
東谷(小倉南区)	0.0	0.5	1.0	2.0	2.0	0.0	1.0	22.5	4.0	10.5	13.5	8.5	5.5	3.5	8.5	5.5	5.5	8.0	6.0	1.5	2.0	1.0	0.0	0.5	113.0
行橋(行橋市)	0.0	0.0	0.0	0.5	0.5	0.0	0.0	0.5	2.5	9.0	12.0	11.5	4.0	8.0	28.5	5.0	5.5	10.5	6.5	3.5	2.5	2.0	0.0	0.5	113.0
飯塚(飯塚市)	0.5	0.5	0.0	1.5	0.0	0.0	0.5	1.0	4.5	12.5	8.5	13.5	4.0	5.5	7.5	4.0	6.5	8.5	6.0	2.5	4.0	1.0	0.0	0.0	92.5
前原(糸島市)	0.0	1.5	0.5	0.0	0.0	1.0	3.0	2.0	9.0	13.5	12.5	15.0	8.0	1.5	3.5	5.0	8.0	6.0	5.0	2.5	1.0	0.0	0.5	1.5	100.5
福岡(中央区)	0.0	4.0	1.0	0.0	0.0	0.0	6.0	1.5	11.5	16.0	10.5	15.0	7.5	8.0	4.5	4.0	14.0	10.0	6.5	4.5	2.0	0.5	0.0	1.0	128.0
博多(博多区)	0.5	0.0	0.5	0.0	0.0	0.5	0.5	0.5	8.0	14.5	12.0	14.5	4.5	11.0	5.5	3.5	12.0	8.5	6.5	4.0	2.5	0.5	0.0	1.0	111.0
太宰府(太宰府市)	1.0	0.5	0.0	0.0	0.0	1.0	0.0	0.5	7.0	8.5	18.0	11.5	8.0	18.5	5.0	3.5	10.5	9.0	5.0	4.5	4.5	1.5	0.0	1.5	119.5
添田(添田町)	0.0	0.0	1.5	3.0	1.5	0.0	2.5	0.0	4.5	8.5	15.0	18.0	30.0	24.0	15.5	5.0	4.0	8.5	5.0	4.5	2.5	2.0	1.5	0.0	157.0
早良脇山(早良区)	1.0	2.0	0.5	0.0	0.5	0.5	0.0	1.5	10.5	11.0	16.5	20.5	7.5	16.5	3.0	3.5	10.0	8.0	5.0	4.5	3.0	0.0	0.5	4.0	130.0
朝倉(朝倉市)	0.5	0.5	1.0	3.5	0.0	1.0	1.0	0.5	9.5	9.5	21.5	32.0	58.0	22.5	35.0	5.5	13.5	13.0	9.0	5.5	4.0	2.0	3.5	1.5	253.5
英彦山(添田町)	0.0	1.0	3.5	2.0	8.0	1.0	2.5	0.0	7.0	11.5	18.0	20.5	57.5	50.5	41.0	8.0	3.5	16.5	7.5	6.5	4.0	3.0	11.5	1.0	285.5
久留米(久留米市)	1.0	0.5	1.0	2.0	0.5	1.0	0.0	3.0	12.0	28.0	26.0	28.0	40.0	27.5	20.0	21.0	18.5	11.0	10.5	5.5	7.5	1.5	3.0	2.0	271.0
耳納山(久留米市)	0.5	2.0	3.0	2.5	1.0	0.0	1.5	3.5	18.0	8.0	47.0	17.5	33.0	22.0	29.0	13.5	16.5	15.5	14.0	8.5	8.5	1.5	9.5	2.5	278.5
黒木(八女市)	5.0	6.5	5.5	2.5	1.0	0.0	1.5	3.0	12.5	9.0	16.5	16.5	24.5	26.5	21.0	24.5	42.5	25.5	13.5	15.0	5.0	2.0	3.5	4.5	287.5
柳川(柳川市)	0.5	1.0	1.0	0.5	0.5	0.5	0.0	6.0	11.5	14.0	50.5	11.0	11.0	21.5	26.0	43.0	35.0	18.5	15.0	8.0	9.5	3.0	1.5	3.0	292.0
大牟田(大牟田市)	23.5	0.5	2.5	1.0	0.0	0.5	0.5	16.5	2.5	8.0	24.5	5.5	3.0	3.5	59.0	35.5	66.5	55.5	30.5	28.0	12.0	1.5	6.0	2.0	388.5

単位:mm (×は欠測)
 緑色:1~10mm未満
 黄色:10~30mm未満
 桃色:30mm~

アメダス降水量の時系列表(7月7日1時~24時):福岡県

福岡県 アメダス降水量データ (2020/07/07 01:00~2020/07/08 00:00)

	1時	2時	3時	4時	5時	6時	7時	8時	9時	10時	11時	12時	13時	14時	15時	16時	17時	18時	19時	20時	21時	22時	23時	24時	合計
小呂島(西区)	5.0	3.0	0.0	0.0	0.0	0.0	2.0	3.5	7.0	14.0	10.5	10.0	11.0	0.5	0.0	0.5	2.0	3.5	0.5	6.5	5.5	4.5	5.0	1.0	95.5
宗像(宗像市)	0.5	0.0	0.0	0.0	0.0	0.0	2.0	6.5	10.0	6.0	6.0	19.5	16.5	9.0	0.5	0.0	0.5	3.0	4.0	3.0	17.0	30.5	26.0	4.0	164.5
八幡(八幡西区)	2.5	0.0	0.5	0.0	0.0	0.0	0.5	6.5	9.0	8.5	7.0	8.5	17.0	6.0	3.0	0.5	0.0	2.5	3.5	2.5	11.0	19.0	20.5	9.0	137.5
空港北町(小倉南区)	1.0	1.0	0.5	0.0	0.0	0.0	0.5	6.0	8.5	12.0	8.0	5.0	9.5	11.0	4.5	0.0	0.0	1.0	2.5	7.0	7.0	17.0	10.0	11.5	123.5
東谷(小倉南区)	1.5	1.0	0.5	0.0	0.5	0.0	1.5	7.0	10.0	10.5	5.0	5.5	12.0	1.0	0.5	0.0	0.5	1.5	4.0	6.5	12.5	20.0	7.5	13.0	122.0
行橋(行橋市)	4.0	3.0	0.5	0.5	0.0	1.0	5.0	13.0	19.0	11.5	5.0	5.0	6.5	3.0	0.0	0.0	0.5	1.0	5.0	7.0	7.5	32.5	10.0	17.5	158.0
飯塚(飯塚市)	2.0	1.0	0.5	0.0	0.0	0.5	9.0	11.5	10.0	17.0	4.5	7.5	8.0	0.0	0.0	0.5	3.5	6.5	7.5	14.5	21.5	6.0	10.5	142.0	
前原(糸島市)	0.0	0.0	0.0	0.0	0.0	1.5	12.0	14.5	16.0	10.0	14.0	5.5	0.0	1.0	0.0	0.5	2.5	8.0	6.5	6.5	22.5	36.0	29.0	5.5	191.5
福岡(中央区)	2.5	1.0	0.0	0.5	0.0	0.5	12.5	14.0	9.5	18.0	3.5	18.0	0.5	0.0	0.0	0.0	1.5	6.0	7.0	5.0	18.5	25.0	20.0	3.5	167.0
博多(博多区)	1.5	0.0	0.0	0.0	0.0	1.0	16.0	18.0	23.5	15.5	4.0	20.0	0.5	0.0	0.0	0.0	1.5	6.0	8.0	4.5	20.0	14.0	11.0	10.0	175.0
太宰府(太宰府市)	5.0	0.0	0.0	0.5	0.0	5.5	18.5	12.0	18.0	20.0	7.0	6.0	1.0	0.0	0.0	0.5	3.5	6.5	5.5	3.5	7.0	16.0	5.5	7.0	148.5
添田(添田町)	5.0	7.0	0.0	1.5	1.0	1.5	18.0	34.5	41.0	42.0	4.5	7.0	5.5	1.5	0.0	0.0	3.5	9.0	7.5	6.5	7.5	13.5	28.0	13.0	258.5
早良脇山(早良区)	3.5	2.5	0.0	0.5	1.0	8.0	17.5	18.5	33.5	11.5	4.5	18.0	0.5	0.0	0.0	0.5	3.0	7.5	8.5	2.5	14.0	8.0	6.5	21.0	191.0
朝倉(朝倉市)	16.5	9.5	0.5	0.0	13.0	4.5	16.5	24.0	12.0	13.0	7.5	5.0	3.0	0.0	0.0	0.0	2.0	9.5	7.0	14.5	8.0	11.0	8.0	3.0	188.0
英彦山(添田町)	7.0	25.5	1.0	0.0	6.5	8.0	9.0	32.0	10.0	29.5	13.5	13.0	6.5	1.0	0.0	0.0	3.5	5.5	8.5	8.0	5.0	15.0	12.5	5.5	226.0
久留米(久留米市)	17.0	0.5	0.0	0.0	38.5	4.0	20.0	15.5	10.5	10.5	2.5	6.5	1.5	0.0	0.0	1.5	4.5	13.0	19.5	6.5	13.5	8.5	2.5	3.0	199.5
耳納山(久留米市)	13.0	28.0	0.0	3.5	36.5	10.5	18.5	4.5	6.0	13.5	2.5	8.5	2.0	0.0	0.0	2.0	7.0	8.5	12.5	17.0	8.5	15.5	4.0	6.5	228.5
黒木(八女市)	3.5	13.5	0.5	1.5	30.0	18.5	9.0	4.5	1.5	1.5	8.5	20.0	4.5	0.0	0.0	1.5	7.5	9.0	15.0	12.5	4.5	25.5	10.5	16.5	219.5
柳川(柳川市)	24.0	4.0	0.5	5.5	18.5	9.5	11.5	0.0	1.0	3.5	0.5	7.0	1.5	0.0	0.0	3.5	7.5	11.5	30.5	9.5	11.0	15.0	0.5	5.5	181.5
大牟田(大牟田市)	2.5	49.5	5.0	1.5	22.5	4.5	0.5	0.0	8.0	1.5	0.5	8.0	1.5	0.0	2.0	5.0	12.0	9.5	22.5	19.5	37.0	41.5	18.5	0.0	273.0

単位:mm (×は欠測)

緑色:1~10mm未満

黄色:10~30mm未満

桃色:30mm~

アメダス降水量の時系列表(7月8日1時～9時):福岡県

福岡県 アメダス降水量データ (2020/07/08 01:00～2020/07/08 09:00)

	1時	2時	3時	4時	5時	6時	7時	8時	9時
小呂島(西区)	0.5	0.5	1.0	0.5	0.0	0.0	0.0	0.0	0.0
宗像(宗像市)	0.0	0.0	0.0	0.0	0.0	0.5	0.0	0.0	0.0
八幡(八幡西区)	0.5	0.0	0.0	0.0	0.0	0.0	0.0	0.0	0.0
空港北町(小倉南区)	2.5	0.5	0.0	0.0	0.0	0.0	0.0	0.0	0.0
東谷(小倉南区)	1.5	0.5	0.0	0.0	0.0	0.0	0.0	0.0	0.0
行橋(行橋市)	1.5	2.5	0.0	0.0	0.0	0.0	0.0	0.0	0.0
飯塚(飯塚市)	6.5	0.0	0.0	0.0	0.0	0.5	0.0	0.0	0.0
前原(糸島市)	1.0	0.0	0.0	0.5	0.0	0.0	0.0	0.0	0.0
福岡(中央区)	10.5	0.0	0.0	0.5	0.0	0.0	0.0	0.0	0.0
博多(博多区)	11.0	0.5	0.0	0.5	0.0	0.0	0.5	0.0	0.0
太宰府(太宰府市)	19.0	8.0	0.0	0.0	0.5	0.0	0.0	0.0	0.0
添田(添田町)	2.0	7.5	10.0	0.0	0.0	0.0	0.0	0.5	0.0
早良脇山(早良区)	24.0	7.5	0.0	0.5	1.0	0.0	0.5	0.0	0.0
朝倉(朝倉市)	0.5	13.0	0.5	0.0	0.0	0.0	0.0	0.0	0.0
英彦山(添田町)	1.5	3.5	17.5	0.0	0.0	0.0	0.5	0.0	0.0
久留米(久留米市)	0.0	13.0	1.0	0.0	0.0	0.0	0.0	0.0	0.0
耳納山(久留米市)	21.5	10.5	6.5	0.5	0.0	0.5	0.5	0.5	0.0
黒木(八女市)	2.0	3.0	2.5	0.0	0.0	0.5	0.0	0.0	0.0
柳川(柳川市)	1.0	2.5	1.0	0.0	0.0	0.0	0.0	0.0	0.0
大牟田(大牟田市)	0.0	2.0	1.5	0.5	0.0	0.0	0.0	0.0	0.0

単位:mm (×は欠測)

緑色:1～10mm未満

黄色:10～30mm未満

桃色:30mm～

アメダス降水量の極値表 福岡県(7月6日～8日09時)

地点名	日降水量	1時間降水量	3時間降水量	6時間降水量	12時間降水量	24時間降水量	48時間降水量	72時間降水量	統計開始年
小呂島(西区)	95.5mm (7月7日)	24.0mm (7月7日 00時07分)	36.0mm (7月7日 11時50分)	56.5mm (7月7日 13時10分)	68.5mm (7月7日 10時50分)	117.5mm (7月7日 22時50分)	166.5mm (7月8日 04時20分)	167.5mm (7月8日 09時00分)	2014
宗像(宗像市)	164.5mm (7月7日)	34.0mm (7月7日 22時20分)	73.5mm (7月7日 23時00分)	85.0mm (7月7日 23時40分)	130.0mm (7月7日 23時10分)	164.5mm (7月8日 06時30分)	276.5mm (7月7日 23時40分)	277.5mm (7月8日 09時00分)	1976
八幡(八幡西区)	137.5mm (7月7日)	30.5mm (7月7日 22時33分)	57.0mm (7月7日 23時20分)	71.0mm (7月6日 13時10分)	101.5mm (7月6日 19時00分)	137.5mm (7月8日 00時30分)	252.0mm (7月7日 24時00分)	259.0mm (7月8日 09時00分)	1976
空港北町(小倉南区)	131.0mm (7月6日)	30.0mm (7月6日 08時38分)	47.5mm (7月6日 10時40分)	71.0mm (7月6日 13時30分)	116.5mm (7月6日 19時30分)	164.5mm (7月6日 19時40分)	257.0mm (7月8日 01時50分)	296.5mm (7月8日 09時00分)	2006
東谷(小倉南区)	122.0mm (7月7日)	25.5mm (7月7日 21時44分)	49.5mm (7月7日 23時30分)	65.5mm (7月6日 13時20分)	102.5mm (7月6日 19時20分)	139.0mm (7月6日 19時30分)	236.5mm (7月8日 02時30分)	267.0mm (7月8日 09時00分)	2012
行橋(行橋市)	158.0mm (7月7日)	34.5mm (7月7日 21時56分)	64.5mm (7月7日 23時40分)	79.5mm (7月7日 24時00分)	107.0mm (7月6日 20時50分)	159.0mm (7月8日 00時40分)	275.0mm (7月8日 03時50分)	304.0mm (7月8日 09時00分)	1976
飯塚(飯塚市)	142.0mm (7月7日)	28.5mm (7月7日 21時33分)	49.0mm (7月7日 23時30分)	68.0mm (7月7日 23時40分)	84.0mm (7月6日 20時30分)	146.5mm (7月8日 01時40分)	240.5mm (7月8日 01時20分)	280.5mm (7月8日 09時00分)	1976
前原(糸島市)	191.5mm (7月7日)	48.0mm (7月7日 21時40分)	90.0mm (7月7日 22時50分)	110.5mm (7月7日 23時20分)	126.5mm (7月7日 22時50分)	193.0mm (7月8日 05時30分)	293.0mm (7月8日 01時20分)	294.0mm (7月8日 09時00分)	1976
福岡(中央区)	167.0mm (7月7日)	31.0mm (7月7日 21時45分)	64.0mm (7月7日 23時10分)	85.5mm (7月8日 00時30分)	112.0mm (7月6日 20時10分)	177.0mm (7月8日 00時40分)	305.5mm (7月8日 01時20分)	308.5mm (7月8日 09時00分)	1976
博多(博多区)	175.0mm (7月7日)	27.5mm (7月7日 21時19分)	62.0mm (7月7日 09時20分)	97.5mm (7月7日 11時50分)	106.0mm (7月7日 18時10分)	185.5mm (7月8日 05時50分)	297.0mm (7月8日 05時50分)	312.5mm (7月8日 09時00分)	2003

※統計値の月・年別の極値順位について

セルの背景色	背景色が表す順位
	年間の1位
	月別の1位

(次ページに続く)

アメダス降水量の極値表 福岡県(7月6日～8日09時)

(前ページより続く)

地点名	日降水量	1時間降水量	3時間降水量	6時間降水量	12時間降水量	24時間降水量	48時間降水量	72時間降水量	統計開始年
太宰府(太宰府市)	148.5mm (7月7日)	29.0mm (7月7日 09時29分)	53.5mm (7月7日 09時30分)	85.0mm (7月7日 11時50分)	109.0mm (7月6日 20時20分)	180.5mm (7月7日 10時00分)	294.0mm (7月8日 05時50分)	306.5mm (7月8日 09時00分)	1977
添田(添田町)	258.5mm (7月7日)	51.5mm (7月7日 08時42分)	120.0mm (7月7日 09時50分)	147.0mm (7月7日 12時00分)	167.0mm (7月7日 18時10分)	287.0mm (7月7日 10時00分)	435.0mm (7月8日 02時30分)	465.0mm (7月8日 09時00分)	1976
早良脇山(早良区)	191.0mm (7月7日)	35.5mm (7月8日 00時38分)	76.5mm (7月7日 08時40分)	108.5mm (7月7日 11時30分)	119.5mm (7月7日 17時40分)	216.5mm (7月8日 05時30分)	350.0mm (7月8日 07時30分)	367.0mm (7月8日 09時00分)	2010
朝倉(朝倉市)	253.5mm (7月6日)	60.5mm (7月6日 12時57分)	127.5mm (7月6日 14時40分)	179.0mm (7月6日 15時20分)	234.5mm (7月6日 20時00分)	339.0mm (7月7日 09時30分)	454.0mm (7月8日 02時10分)	489.5mm (7月8日 09時00分)	1976
英彦山(添田町)	285.5mm (7月6日)	67.0mm (7月6日 13時16分)	153.0mm (7月6日 14時50分)	199.0mm (7月6日 15時00分)	248.5mm (7月6日 20時10分)	384.0mm (7月7日 10時30分)	533.0mm (7月8日 02時40分)	567.5mm (7月8日 09時00分)	1988
久留米(久留米市)	271.0mm (7月6日)	48.0mm (7月6日 12時41分)	105.5mm (7月6日 14時30分)	172.5mm (7月6日 14時50分)	249.5mm (7月6日 19時40分)	360.5mm (7月7日 09時10分)	483.0mm (7月8日 02時30分)	529.0mm (7月8日 09時00分)	1977
耳納山(久留米市)	278.5mm (7月6日)	48.5mm (7月6日 11時06分)	97.5mm (7月6日 13時00分)	162.0mm (7月6日 16時00分)	243.5mm (7月6日 19時50分)	382.5mm (7月7日 07時30分)	541.0mm (7月8日 02時40分)	586.5mm (7月8日 09時00分)	1976
黒木(八女市)	287.5mm (7月6日)	44.0mm (7月6日 16時52分)	96.0mm (7月6日 17時40分)	166.0mm (7月6日 17時50分)	247.5mm (7月6日 20時00分)	345.5mm (7月7日 07時40分)	507.0mm (7月8日 00時10分)	537.5mm (7月8日 09時00分)	1976
柳川(柳川市)	292.0mm (7月6日)	54.0mm (7月6日 16時25分)	106.0mm (7月6日 17時30分)	163.0mm (7月6日 16時00分)	268.0mm (7月6日 19時30分)	361.5mm (7月7日 07時20分)	476.5mm (7月8日 02時20分)	519.0mm (7月8日 09時00分)	1976
大牟田(大牟田市)	388.5mm (7月6日)	74.0mm (7月6日 17時25分)	188.5mm (7月6日 17時20分)	276.0mm (7月6日 20時10分)	351.0mm (7月7日 02時10分)	446.5mm (7月7日 06時40分)	666.5mm (7月7日 22時20分)	688.5mm (7月8日 09時00分)	1976

※統計値の月・年別の極値順位について

セルの背景色	背景色が表す順位
	年間の1位
	月別の1位

大雨警報・注意報の発表状況(7月6日～8日12時)

一次細分区域名		福岡地方										北九州地方							筑豊地方							筑後地方																																					
市町村等をまとめた地域名		福岡地方										北九州・遠賀地区				京築			筑豊地方							筑後北部				筑後南部																																	
市町村等		福岡市	筑紫野市	春日市	大野城市	宗像市	太宰府市	古賀市	福津市	糸島市	那珂川市	宇美町	篠栗町	志免町	須恵町	新宮町	久山町	粕屋町	北九州市	中間市	芦屋町	水巻町	岡垣町	遠賀町	行橋市	豊前市	苅田町	みやこ町	吉富町	上毛町	築上町	直方市	飯塚市	田川市	宮若市	嘉麻市	小竹町	鞍手町	桂川町	香春町	添田町	糸田町	川崎町	大任町	赤村	福智町	久留米市	小郡市	うきは市	朝倉市	筑前町	東峰村	大刀洗町	大牟田市	柳川市	八女市	筑後市	大川市	みやま市	大木町	広川町		
日時																																																															
7月6日	06時30分	△	△			△	△				△	△						△	△	△	△	△	△	△	△	△	△	△	△	△	△	△	△	△	△	△	△	△	△	△	△	△	△	△	△	△	△	△	△	△	△	△	△	△									
	07時53分	△	△	△	△	△	△	△	△	△	△	△	△	△	△	△	△	△	△	△	△	△	△	△	△	△	△	△	△	△	△	△	△	△	△	△	△	△	△	△	△	△	△	△	△	△	△	△	△	△	△	△	△	△	△	△	△	△					
	10時16分	△	●	△	△	△	●	△	△	△	△	△	△	△	△	△	△	△	●	●	△	△	△	△	△	●	●	●	△	△	△	△	△	△	△	△	△	△	△	△	△	△	△	△	△	△	△	△	△	△	△	△	△	△	△	△	△	△	△				
	10時54分	△	●	△	△	△	●	△	△	△	△	△	△	△	△	△	△	△	△	●	●	△	△	△	△	△	●	●	●	△	△	△	△	△	△	△	△	△	△	△	△	△	△	△	△	△	△	△	△	△	△	△	△	△	△	△	△	△	△	△			
	12時13分	●	●	●	●	△	●	△	△	△	△	●	●	△	△	△	△	△	△	●	●	△	△	△	△	△	●	●	●	●	●	●	●	●	●	●	●	●	●	●	●	●	●	●	●	●	●	●	●	●	●	●	●	●	●	●	●	●	●	●			
	13時10分	●	●	●	●	△	●	△	△	△	●	●	△	△	△	△	△	△	△	●	●	△	△	△	△	△	●	●	●	●	●	●	●	●	●	●	●	●	●	●	●	●	●	●	●	●	●	●	●	●	●	●	●	●	●	●	●	●	●	●			
	13時48分	●	●	●	●	△	●	△	△	△	●	●	●	●	●	△	△	△	△	●	●	△	△	△	△	△	●	●	●	●	●	●	●	●	●	●	●	●	●	●	●	●	●	●	●	●	●	●	●	●	●	●	●	●	●	●	●	●	●	●	●		
	14時38分	●	◎	◎	●	◎	◎	△	△	△	◎	◎	◎	◎	◎	◎	◎	◎	◎	◎	◎	◎	◎	◎	◎	◎	◎	◎	◎	◎	◎	◎	◎	◎	◎	◎	◎	◎	◎	◎	◎	◎	◎	◎	◎	◎	◎	◎	◎	◎	◎	◎	◎	◎	◎	◎	◎	◎	◎	◎	◎	◎	◎
15時04分	●	◎	◎	●	◎	◎	△	△	△	◎	◎	◎	◎	◎	◎	◎	◎	◎	◎	◎	◎	◎	◎	◎	◎	◎	◎	◎	◎	◎	◎	◎	◎	◎	◎	◎	◎	◎	◎	◎	◎	◎	◎	◎	◎	◎	◎	◎	◎	◎	◎	◎	◎	◎	◎	◎	◎	◎	◎	◎	◎	◎	◎
16時30分	●	◎	◎	●	◎	◎	△	△	△	◎	◎	◎	◎	◎	◎	◎	◎	◎	◎	◎	◎	◎	◎	◎	◎	◎	◎	◎	◎	◎	◎	◎	◎	◎	◎	◎	◎	◎	◎	◎	◎	◎	◎	◎	◎	◎	◎	◎	◎	◎	◎	◎	◎	◎	◎	◎	◎	◎	◎	◎	◎	◎	◎
22時33分	●	●	●	●	●	△	△	●	●	●	●	●	●	●	△	△	△	△	●	●	△	△	△	△	△	△	△	△	△	△	△	△	△	△	△	△	△	△	△	△	△	△	△	△	△	△	△	△	△	△	△	△	△	△	△	△	△	△	△	△	△	△	
7月7日	05時05分	●	●	●	●	△	△	●	●	●	●	●	●	●	△	△	△	△	●	●	△	△	△	△	△	△	△	△	△	△	△	△	△	△	△	△	△	△	△	△	△	△	△	△	△	△	△	△	△	△	△	△	△	△	△	△	△	△	△	△	△		
	07時10分	●	●	●	●	●	●	●	●	●	●	●	●	●	●	●	●	●	●	●	●	●	●	●	●	●	●	●	●	●	●	●	●	●	●	●	●	◎	◎	◎	◎	◎	◎	◎	◎	◎	◎	◎	◎	◎	◎	◎	◎	◎	◎	◎	◎	◎	◎	◎	◎	◎	
	08時54分	●	●	●	●	●	●	●	●	●	●	●	●	●	●	●	●	●	●	●	●	●	●	●	●	●	●	●	●	●	●	●	●	●	●	◎	◎	◎	◎	◎	◎	◎	◎	◎	◎	◎	◎	◎	◎	◎	◎	◎	◎	◎	◎	◎	◎	◎	◎	◎	◎	◎	
	11時40分	●	●	●	●	●	●	●	●	●	●	●	●	●	●	●	●	●	●	●	●	●	●	●	●	●	●	●	●	●	●	●	●	●	◎	◎	◎	◎	◎	◎	◎	◎	◎	◎	◎	◎	◎	◎	◎	◎	◎	◎	◎	◎	◎	◎	◎	◎	◎	◎	◎	◎	
22時02分	◎	◎	◎	◎	◎	◎	◎	◎	◎	◎	◎	◎	◎	◎	◎	◎	◎	◎	◎	◎	◎	◎	◎	◎	◎	◎	◎	◎	◎	◎	◎	◎	◎	◎	◎	◎	◎	◎	◎	◎	◎	◎	◎	◎	◎	◎	◎	◎	◎	◎	◎	◎	◎	◎	◎	◎	◎	◎	◎	◎	◎	◎	◎
7月8日	04時25分	●	●	●	●	●	●	●	●	●	●	●	●	●	●	●	●	●	●	●	●	●	●	●	●	●	●	●	●	●	●	●	◎	◎	◎	◎	◎	◎	◎	◎	◎	◎	◎	◎	◎	◎	◎	◎	◎	◎	◎	◎	◎	◎	◎	◎	◎	◎	◎	◎	◎	◎	
	06時10分	●	●	△	△	●	△	△	△	△	●	△	△	△	△	△	△	△	△	△	△	△	△	△	△	△	△	△	△	△	△	△	△	△	△	△	△	△	△	△	△	△	△	△	△	△	△	△	△	△	△	△	△	△	△	△	△	△	△	△	△	△	
	07時57分	△	●	△	△	△	●	△	△	△	△	△	△	△	△	△	△	△	△	△	△	△	△	△	△	△	△	△	△	△	△	△	△	△	△	△	△	△	△	△	△	△	△	△	△	△	△	△	△	△	△	△	△	△	△	△	△	△	△	△	△		
	10時45分	△	△	△	△	△	△	解	解	△	△	△	△	△	△	△	△	△	△	△	△	△	△	△	△	△	△	△	△	△	△	△	△	△	△	△	△	△	△	△	△	△	△	△	△	△	△	△	△	△	△	△	△	△	△	△	△	△	△	△	△	△	

□:特別警報(浸水害) ■:特別警報(土砂災害) ☆:特別警報(浸水害、土砂災害)
 ○:警報(浸水害) ●:警報(土砂災害) ◎:警報(浸水害、土砂災害) △:注意報 解:解除

指定河川洪水予報の発表状況(7月6日～8日12時)

遠賀川下流部

発表日時		号数	種類
7月7日	12時20分	第1号	氾濫注意情報
	15時30分	第2号	氾濫注意情報解除

遠賀川上流部

発表日時		号数	種類
7月7日	10時50分	第1号	氾濫注意情報
	14時30分	第2号	氾濫注意情報解除

筑後川下流部

発表日時		号数	種類
7月6日	18時10分	第1号	氾濫注意情報
7月7日	11時35分	第2号	氾濫警戒情報
	16時00分	第3号	氾濫注意情報(警戒情報解除)

筑後川上中流部

発表日時		号数	種類
7月6日	15時10分	第1号	氾濫警戒情報
	16時00分	第2号	氾濫注意情報
	17時10分	第3号	氾濫警戒情報
	18時50分	第4号	氾濫警戒情報
	20時35分	第5号	氾濫警戒情報
	21時50分	第6号	氾濫危険情報
7月7日	06時30分	第7号	氾濫危険情報
	08時35分	第8号	氾濫発生情報
	13時10分	第9号	氾濫危険情報
	17時40分	第10号	氾濫警戒情報
7月8日	23時10分	第11号	氾濫警戒情報
	00時00分	第12号	氾濫危険情報
	01時00分	第13号	氾濫発生情報
	01時15分	第14号	氾濫発生情報
	06時25分	第15号	氾濫危険情報
	08時40分	第16号	氾濫警戒情報
	10時20分	第17号	氾濫注意情報(警戒情報解除)

彦山川

発表日時		号数	種類
7月6日	14時40分	第1号	氾濫注意情報
	14時50分	第2号	氾濫警戒情報
	15時50分	第3号	氾濫発生情報
	17時20分	第4号	氾濫注意情報解除

矢部川

発表日時		号数	種類
7月6日	14時00分	第1号	氾濫注意情報
	18時30分	第2号	氾濫警戒情報
	21時10分	第3号	氾濫注意情報(警戒情報解除)
7月7日	16時30分	第4号	氾濫注意情報解除
	22時20分	第1号	氾濫注意情報
7月8日	05時05分	第2号	氾濫注意情報解除

気象情報の発表状況(7月6日～8日12時)

発表日時		情報名及び番号	形式
7月5日	11時02分	大雨に関する福岡県気象情報 第1号	文章形式
	16時20分	大雨と落雷及び突風に関する福岡県気象情報 第2号	文章形式
7月6日	05時52分	大雨と落雷及び突風に関する福岡県気象情報 第3号	文章形式
	11時00分	大雨と突風に関する九州北部地方(山口県を含む)気象情報 第14号	文章形式
	11時32分	大雨と落雷及び突風に関する福岡県気象情報 第4号	文章形式
	13時36分	大雨と落雷及び突風に関する福岡県気象情報 第5号	図形式
	16時30分	記録的な大雨に関する九州北部地方(山口県を含む)気象情報 第15号	文章形式
	16時30分	記録的な大雨に関する福岡県気象情報 第6号	文章形式
	16時45分	大雨と突風に関する九州北部地方(山口県を含む)気象情報 第16号	文章形式
	17時00分	大雨と落雷及び突風に関する福岡県気象情報 第7号	文章形式
	23時10分	大雨と突風に関する九州北部地方(山口県を含む)気象情報 第17号	文章形式
	23時52分	大雨と落雷及び突風に関する福岡県気象情報 第8号	文章形式
7月7日	05時20分	大雨と突風に関する九州北部地方(山口県を含む)気象情報 第18号	文章形式
	05時54分	大雨と落雷及び突風に関する福岡県気象情報 第9号	文章形式
	11時45分	大雨と突風に関する九州北部地方(山口県を含む)気象情報 第19号	文章形式
	11時46分	大雨と落雷及び突風に関する福岡県気象情報 第10号	文章形式
	12時24分	大雨と落雷及び突風に関する福岡県気象情報 第11号	図形式
	12時29分	大雨と落雷及び突風に関する福岡県気象情報 第12号	図形式
	16時01分	大雨と突風に関する九州北部地方(山口県を含む)気象情報 第20号	文章形式
	16時28分	大雨と落雷及び突風に関する福岡県気象情報 第13号	文章形式
	23時34分	大雨と突風に関する九州北部地方(山口県を含む)気象情報 第21号	文章形式
7月8日	23時56分	大雨と落雷及び突風に関する福岡県気象情報 第14号	文章形式
	01時14分	大雨と突風に関する九州北部地方(山口県を含む)気象情報 第22号	文章形式
	05時36分	大雨に関する九州北部地方(山口県を含む)気象情報 第23号	文章形式
	06時20分	大雨に関する福岡県気象情報 第15号	文章形式
	11時23分	大雨に関する九州北部地方(山口県を含む)気象情報 第24号	文章形式
	11時38分	大雨に関する福岡県気象情報 第16号	文章形式

竜巻注意情報の発表状況(7月6日～8日12時)




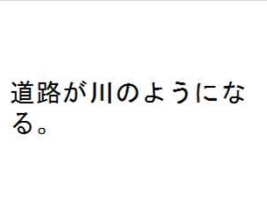



福岡県 発表なし

記録的短時間大雨情報の発表状況(7月6日～8日12時)

福岡県 発表なし

参考資料

雨の強さと降り方

1時間雨量 (mm)	雨の強さ (予報用語)	人の受ける イメージ	人への影響	屋内 (木造住宅を想定)	屋外の様子	車に乗っていて
10 ～20	やや 強い雨	ザーザーと 降る。	地面からの跳ね返 りで足元がぬれる。	雨の音で話し声 が良く聞き取れ ない。	地面一面に水たまり ができる。 	
20 ～30	強い雨	どしゃ降り。	傘をさして いてもぬれる。 	寝ている人の半 数くらいが雨に 気がつく。 		ワイパーを速く しても見づらい。
30 ～50	激しい雨	バケツを ひっくり返した ように降る。	高速走行時、車輪 と路面の間に水膜 が生じブレーキが 効かなくなる。 (ハイドロブレー ニング現象)			
50 ～80	非常に 激しい雨	滝のように降る。 (ゴーゴーと降り 続く)	傘は全く役に 立たなくなる。 	水しぶきであたり 一面が白っぽくなり、 視界が悪くなる。 	車の運転は危険。 	
80 ～	猛烈な雨	息苦しくなる ような圧迫感 がある。恐怖 を感じる。				