

# 「たのしい運動会」



2018年 平成30年 5月8日 火曜日

福岡管区气象台 〒810-0052  
防犯調査課 福岡市中央区大濠 1-2-36

電話 092-725-3614 (記事)  
092-725-3600 (天気相談所)

メール [fk-kanku@met.kishou.go.jp](mailto:fk-kanku@met.kishou.go.jp)  
(ご意見・ご要望はこちらまで)

## 「お天気Q&A」

Q: 気象庁にも誕生日(記念日)があるの?

A: 明治8年(1875年)6月1日に東京府第2大区(現在の東京都港区)に東京气象台(現在の気象庁)が設置され、気象の業務を開始しました。

これを記念して、『6月1日を気象記念日』としています。

## 気象情報へのアクセス

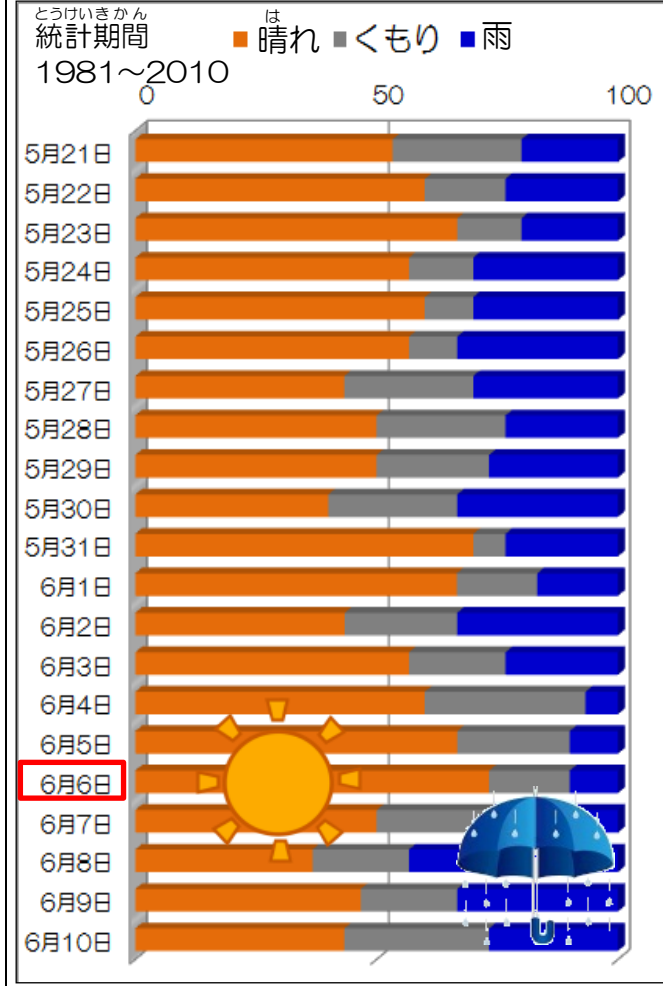
過去の天気は

過去の気象データ

紫外線情報は

気象庁 紫外線

## は 晴れやすい日 運動会の日は「晴れ」かな「雨」かな?



五月や六月に「運動会」を予定している学校があるとおもいます。

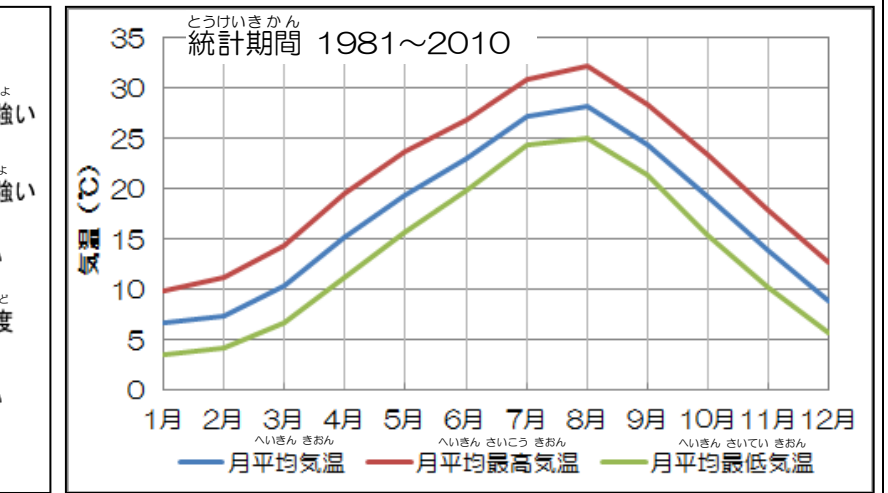
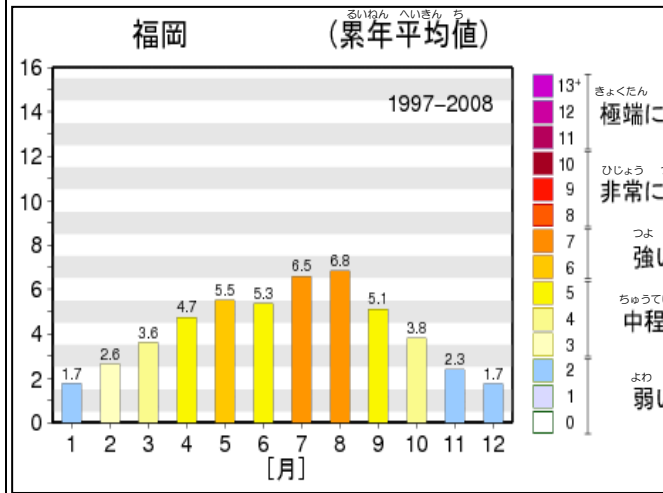
気象庁では、何十年も前から天気を調べているので、晴れた日がいっぱい多かったのか左の表にまとめてみました。表の見かたは左側が「日にち」で、上側の数字「0・50・100」と書いてあるところを見て、晴れの色が長いほど「晴れた日が多かった」ということになります。

六月は六日が「晴れていた日が多かった」ようです。今年の「運動会の日」はどんな天気になるかな?

## 春の運動会で注意することは? 「熱中症」や「紫外線」対策 運動会の注意点

五月から六月のはじめは天気が良い日が多く(過去の統計から晴れる割合が高い)、気温もちょうど良い季節なので、運動会には絶好の季節です。しかし、気温が上がる季節でもあり、真夏のような暑さになる日もあることや、まだまだ体が暑さになれていないこともあり、運動会をふくめて外で運動するときは、熱中症に注意が必要です。

また、春先だとあまり気にしていませんが、これからの季節は、紫外線の量が多くなってきます。場合によっては夏の終わりの量の量(九月と同じくらい多い)になりますので、肌が弱い人や日焼けが苦手な人は、日焼け対策をしましょう。



### 緊急地震速報の訓練

世界中で発生する地震の約1割は日本付近で発生するといわれています。地震により大きな揺れが予想される場合は緊急地震速報が流れます。緊急地震速報を見聞きしたときや、突然揺れたときでも身を守ることができるよう、何度もくり返し訓練することが大切です。日ごろから訓練を行うことで、地震が起きたときに、あわてず身を守ることができるようになります。