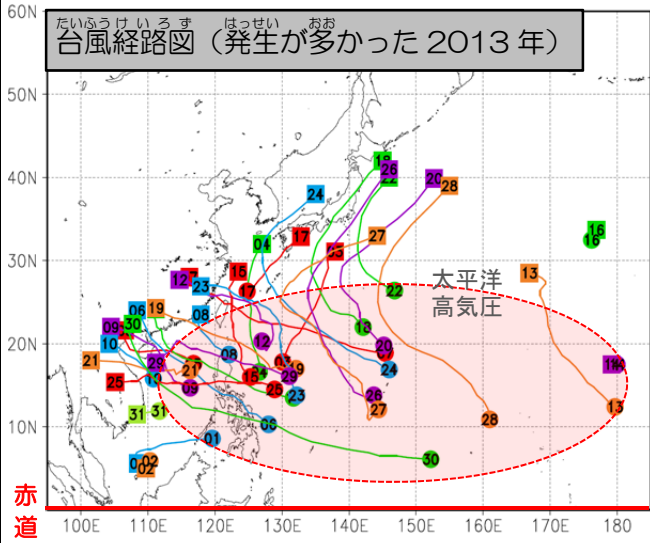


「台風が近づいてきたら、最新の情報をチェック！」

台風のうまれる場所 台風はなぜ南からやってくるの？



台風の経路(とおった道)の●は発生位置、■は消滅位置。数字は台風番号(第1号~第31号)を表す。台風が発生する場所はほとんどが南の海の上です(丸でかこんだ場所)。



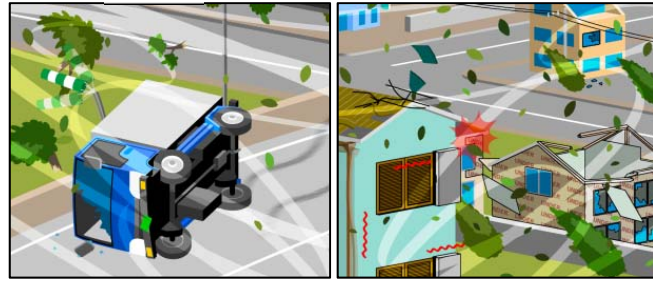
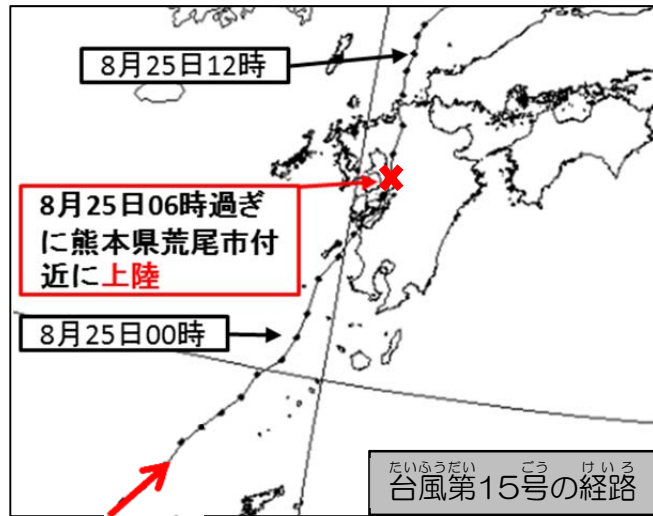
台風はあたたかい海の上で発生するけど、赤道の上では発生しないんだって!?

赤道の近くのあたたかい海の上では、水蒸気をたっぷり集めた空気があり、たくさん雲がうまれていきます。この雲が集まって、グルグル回転をはじめたものが「熱帯低気圧」です。「熱帯低気圧」の風が強くなり、風速が毎秒17.2メートル以上になったものを台風と呼んでいます。

では、なぜ、赤道の近くで発生した台風が日本に近づくのしょうか？

台風は自分ではあまり動けません。太平洋高気圧のまわりを流れる風に流されて、台風は移動します。夏や秋は、その風が台風を日本へ運んでくることが多くなります。

強い勢力のまま九州に上陸しました！台風第15号



走行中のトラックが横転！ものが飛んでくる！
暴風域に入った町の様子(イメージ)

台風第15号は、8月25日06時過ぎに熊本県荒尾市付近に上陸しました。25日朝には福岡県も台風の暴風域に入り、非常に強い風がふきました。

ニュースを見ているとわかるように、台風の暴風域に入ると、大きな被害が発生します。

台風が近づくと前日までは「災害への備え」をもう一度確認しましょう。台風が近づいて、風が強くなってきたら、外に出ないようにしましょう。

災害への備え



台風情報をチェック！



家の外の備え！

飛ばされそうなものは家の中へ



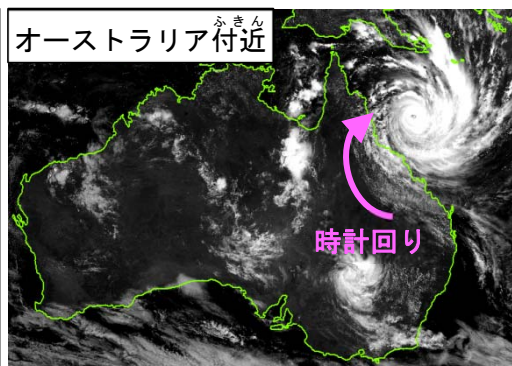
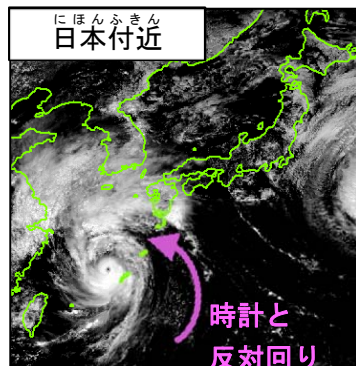
家の中の備え！



風が強いときは外に出ない！

台風はどっちに渦を巻いているの？

右の図を比べてみよう！
北半球で発生する台風は、時計と反対回りに渦を巻いています。
南半球で発生するサイクロン(現地での呼び名)は、時計回りに渦を巻いています。



2015年	9月7日	月曜日
平成27年		
福岡管区气象台	〒810-0052	
防災調査課	福岡市中央区大濠1-2-36	
電話	092-725-3614 (記事) 092-725-3600 (天気相談所)	
メール	fk-kanku@met.kishou.go.jp	
	(ご意見・ご要望はこちらまで)	

「お天気Q&A」

Q:「台風の上陸が多い都道府県」はどこですか？

A:日本の南に位置する沖縄県...ではなく、正解は鹿児島県です。

「上陸」とは、台風の中心が、九州・四国・本州・北海道の海岸にたどり着くことです(左の台風第15号の経路の×)。

台風の中心が、沖縄県などの島や小さい半島を横切って、短時間で再び海上に出る場合は「通過」と言います。

だから、沖縄県の台風上陸数といったら「ゼロ」になるんです。

気象情報へのアクセス

パソコン・スマホから	QRコード
気象庁	検索
携帯から	QRコード
防災情報	検索