

# 令和8年1月21日から25日にかけての 大雪に関する福井県気象速報

## 目 次

- 1 概要
- 2 気象の状況
  - (1) 気象概況
  - (2) 気象レーダー画像
  - (3) 地上天気図、気象衛星赤外画像
  - (4) 解析降雪量・解析積雪深
  - (5) 地域気象観測毎時降水量資料
  - (6) 地域気象観測毎時積雪、積雪差、  
最深積雪、積雪差日合計資料
  - (7) 沿岸波浪実況図
  - (8) 気象官署と地域気象観測所の極値更新状況
- 3 警報等の発表状況
- 4 福井県内の被害状況
- 5 福井地方気象台の対応状況

福 井 地 方 気 象 台

令和 8 年 1 月 30 日

注：この資料は速報として取り急ぎまとめたもので、後日、内容の一部訂正や追加をすることがあります。

なお、本資料は1月30日現在のものです。

## 1 概要

1月21日から25日にかけて、福井県では大雪となり、公共交通機関の運休や道路の通行止めなどの交通障害が多数発生した。福井地方気象台では、気象庁防災対応支援チーム（J E T T）※を福井県へ派遣して気象の解説を行ったほか、市町へホットラインにより気象の見通しを解説するなど、自治体の防災活動を支援した。

本資料は、そのときの気象状況を取りまとめ、今後の防災対策に役立てていただくことを目的として作成した。

※気象庁防災対応支援チーム（J E T T）は、大規模な自然災害等の際に地方公共団体等へ支援を行う国土交通省の緊急災害対策派遣隊（T E C - F O R C E）の気象・地象情報提供班です。

## 2 気象の状況

### （1）気象概況

1月21日から25日にかけて日本付近は強い冬型の気圧配置となり、北陸地方の上空約5000メートルに氷点下36度以下の寒気が流れ込んだ。

このため、福井県では21日夕方から次第に降雪が強まり、25日にかけて断続的に降雪が続いた。21日から22日にかけては、嶺北と嶺南に大雪警報を発表した。敦賀市では22日夜のはじめ頃にかけて降雪が強まり、22日21時に6時間に32センチの顕著な降雪を観測し、21時23分に「顕著な大雪に関する福井県気象情報第12号」を発表した。その後、降雪は、小康状態となったが、24日から25日にかけては、山地を中心に降雪が強まり、奥越、嶺北の山地、嶺南東部の山地に大雪警報を発表した。特に大野市では24日昼前にかけて降雪が強まり、24日12時までの6時間に大野市九頭竜で37センチ、大野市下山で6時間に35センチ（福井県の観測）の顕著な降雪を観測、24日12時30分に「顕著な大雪に関する福井県気象情報第18号」を発表した。

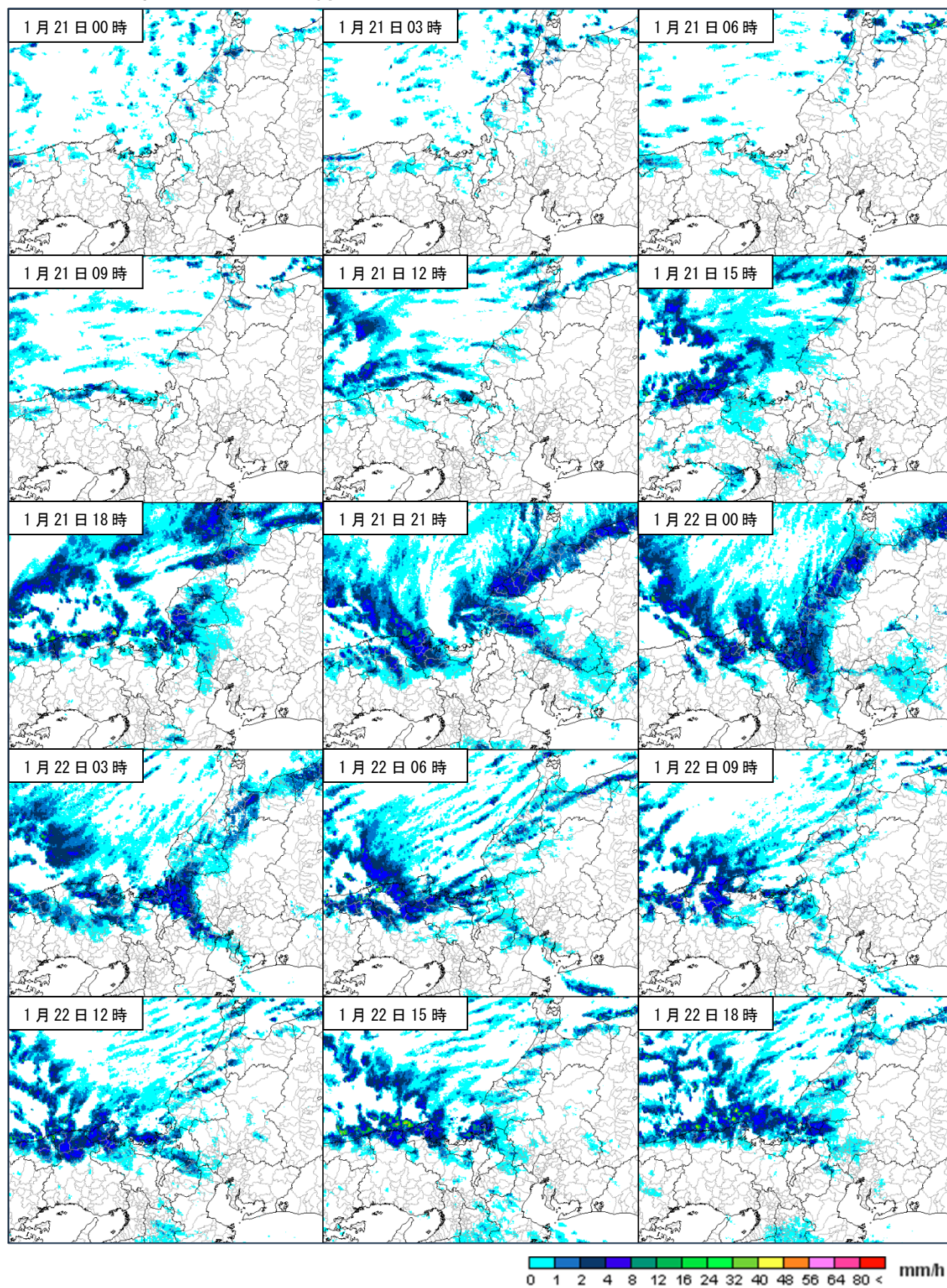
この期間の積雪差日合計の最大値は、九頭竜58センチ（24日）、大野52センチ（24日）、敦賀46センチ（22日）、今庄43センチ（22日）、小浜28センチ（22日）、武生25センチ（21日）、福井17センチ（22日）となった。

最深積雪は、九頭竜142センチ（25日5時）、大野108センチ（25日5時）、今庄92センチ（25日23時）、敦賀65センチ（23日9時）、福井56センチ（25日7時）、武生47センチ（23日12時）、小浜32センチ（22日13時）となった。

（福井県内の観測所配置図は12ページ参照）

## (2) 気象レーダー 画像

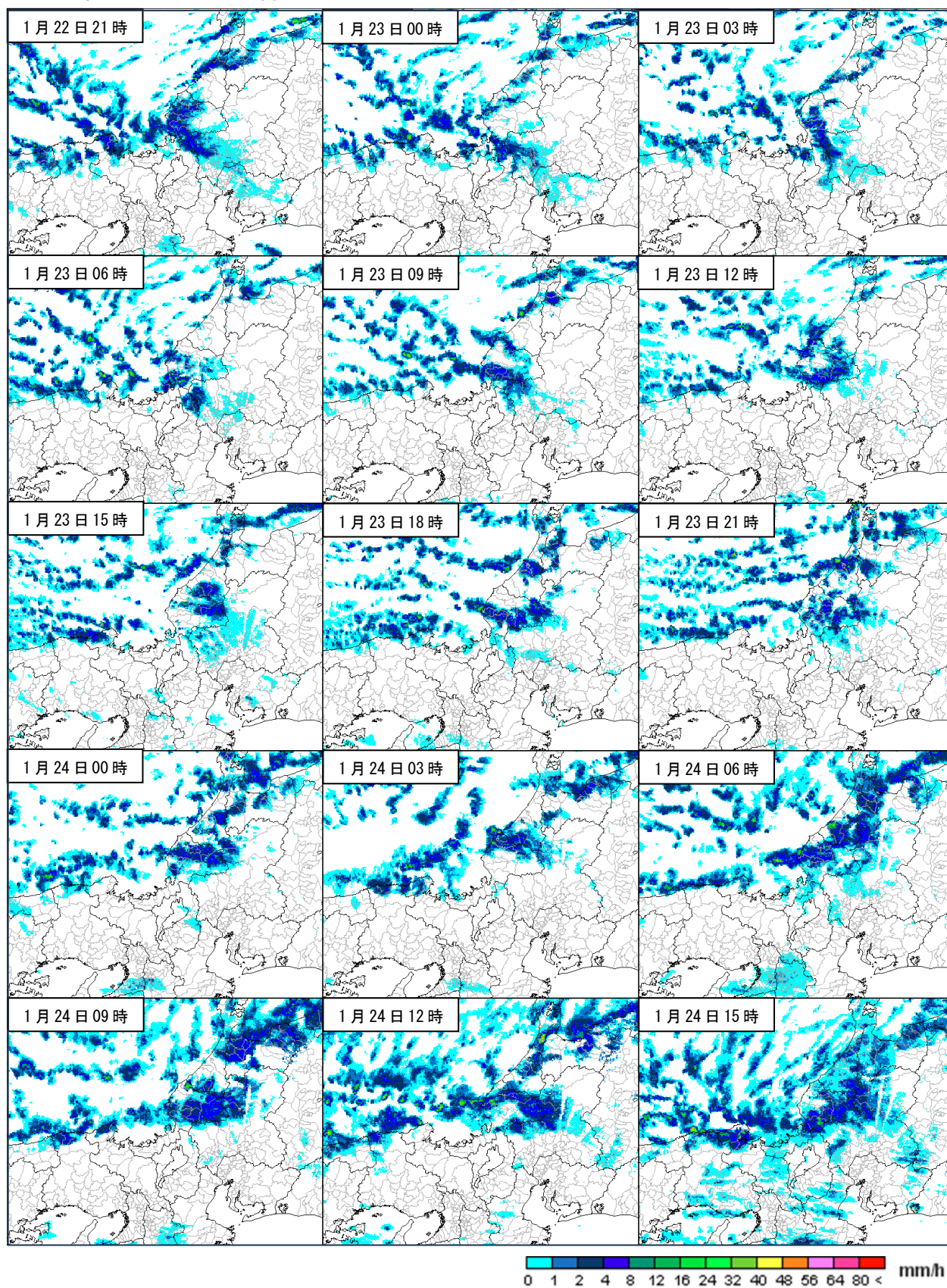
(1月21日00時～1月22日18時:3時間ごと)





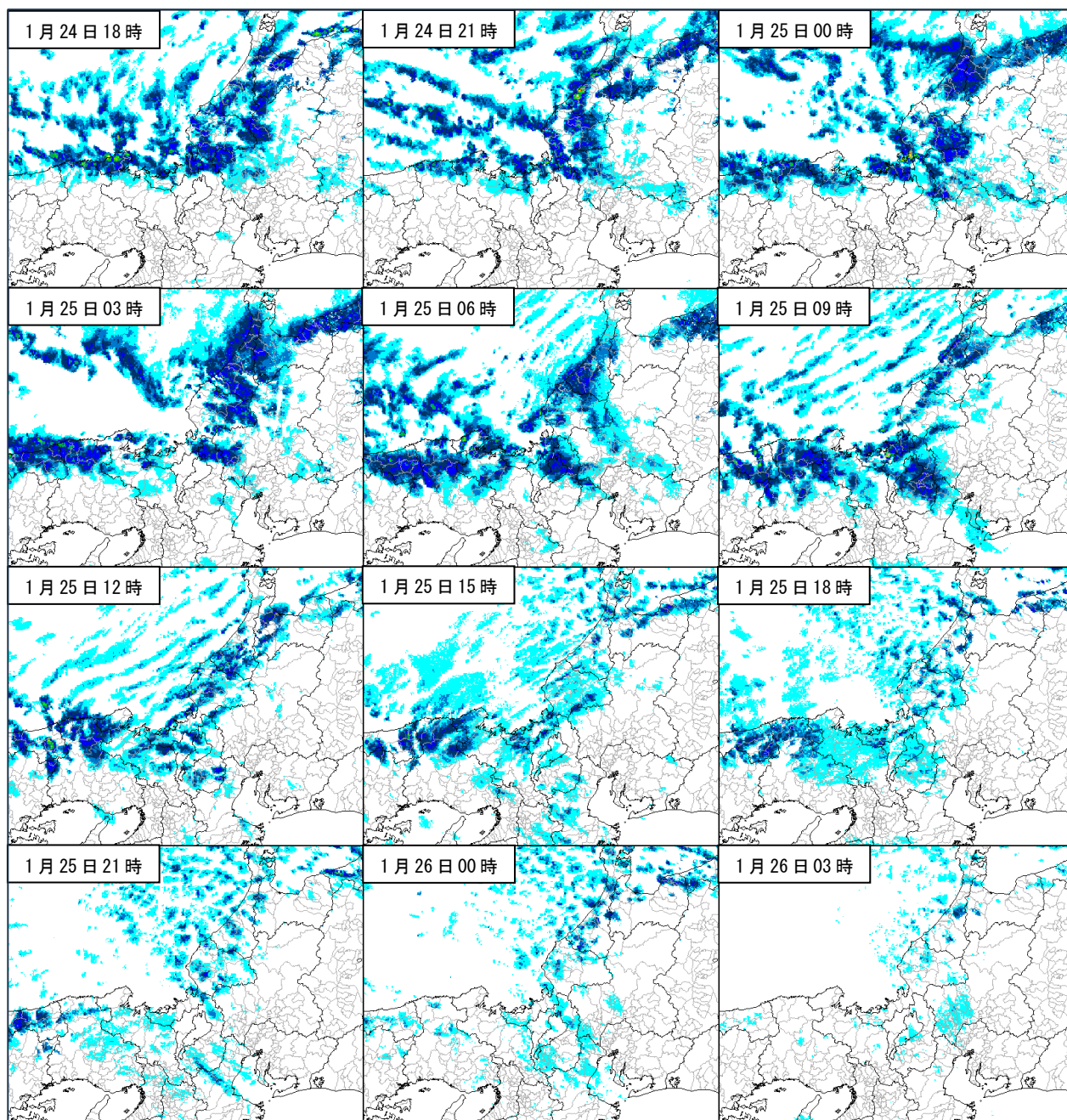
# 気象レーダー 画像

(1月22日21時～1月24日15時：3時間ごと)



# 気象レーダー 画像

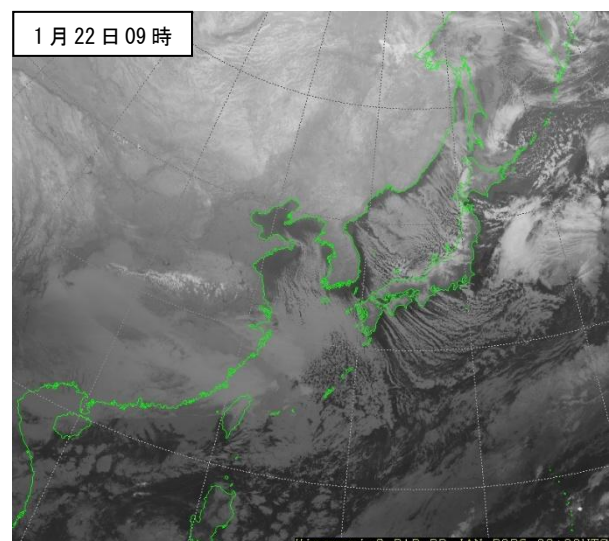
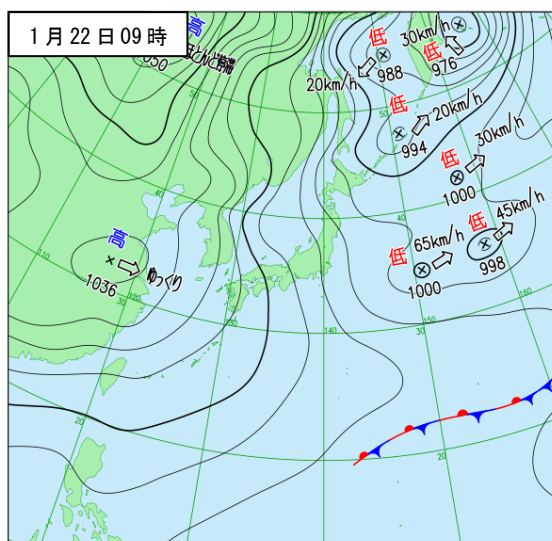
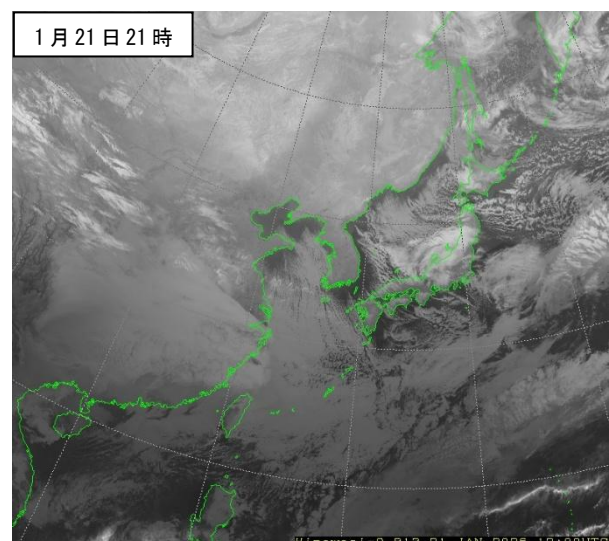
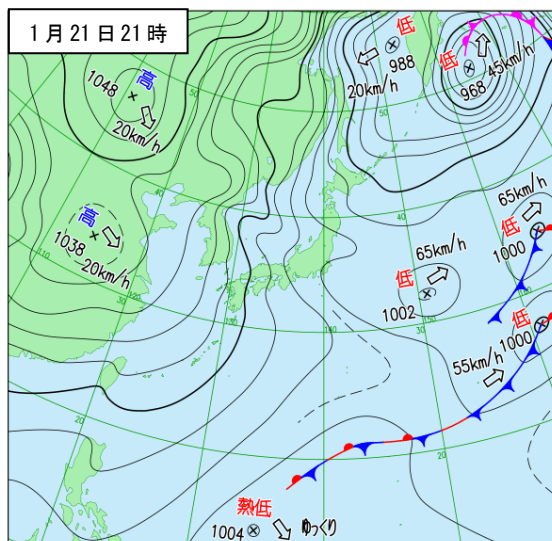
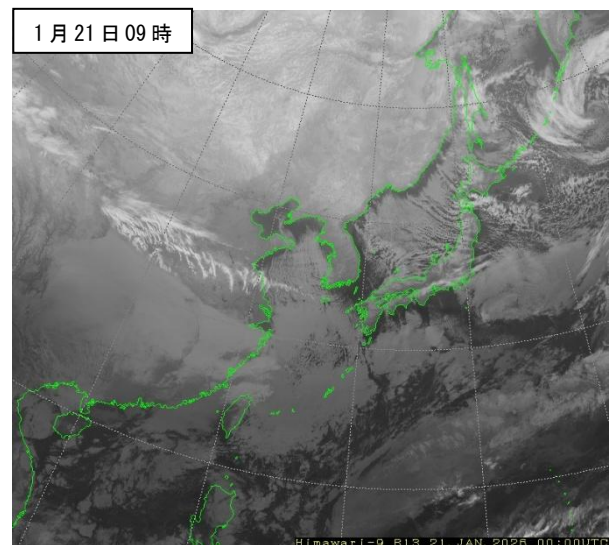
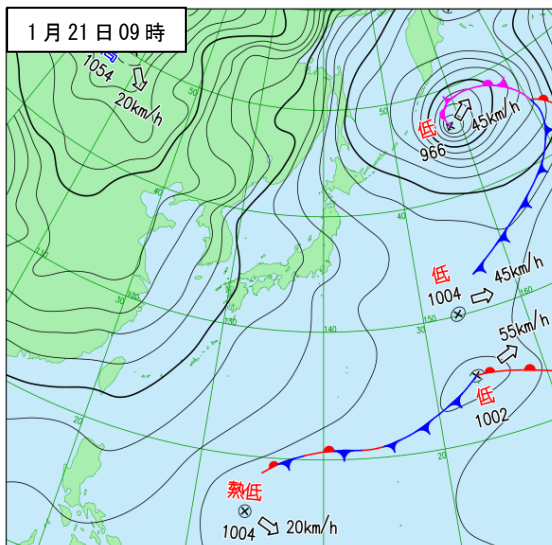
(1月24日18時～1月26日03時：3時間ごと)



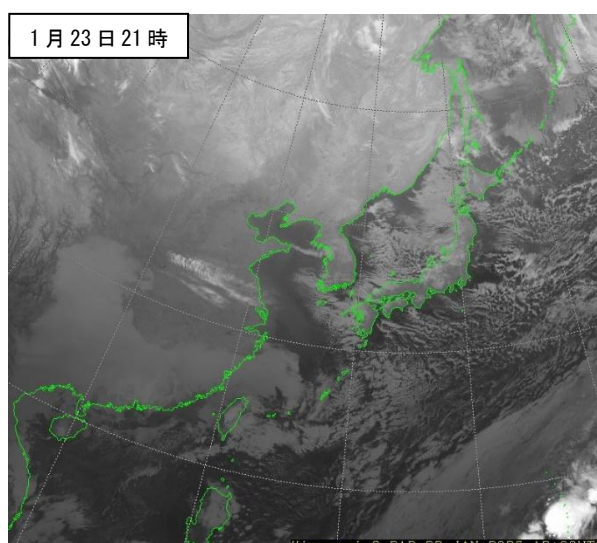
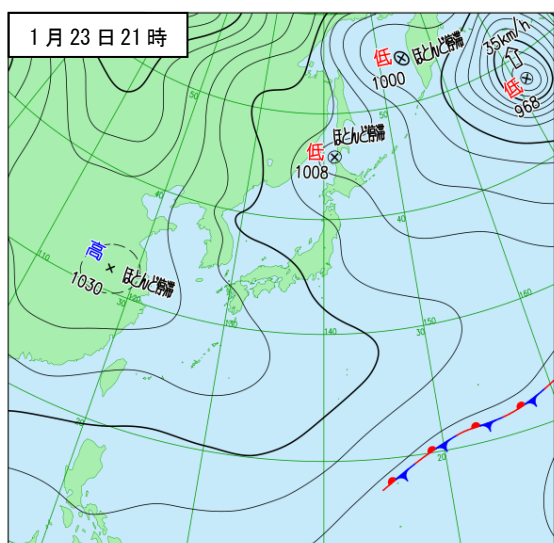
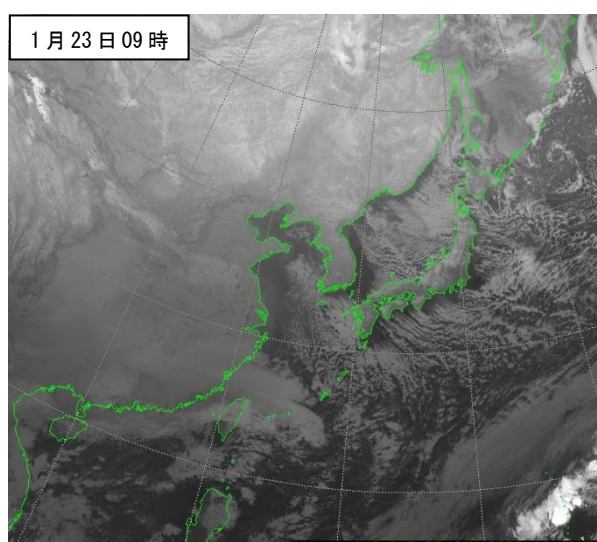
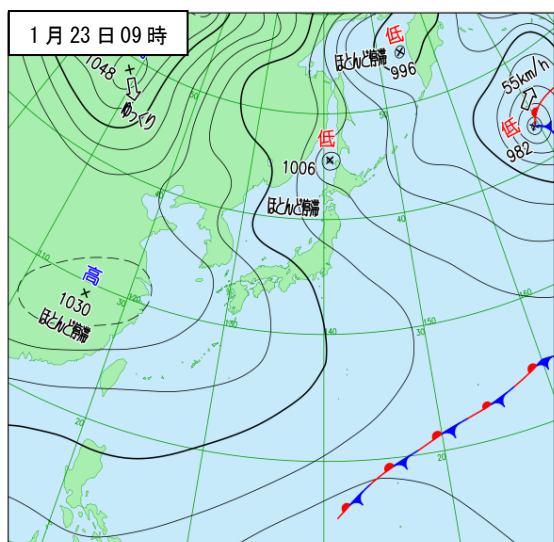
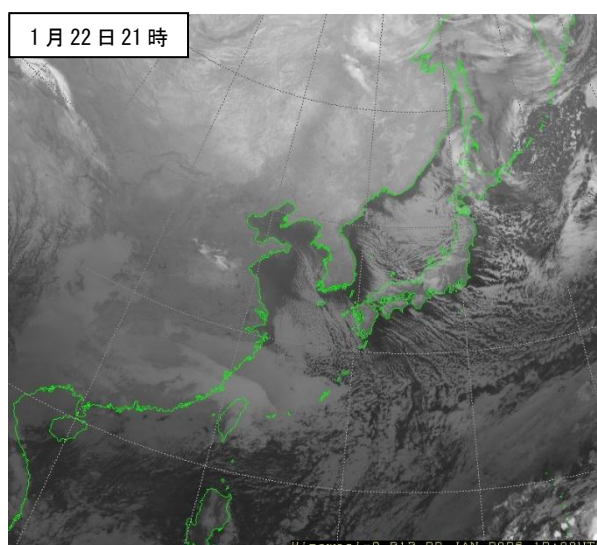
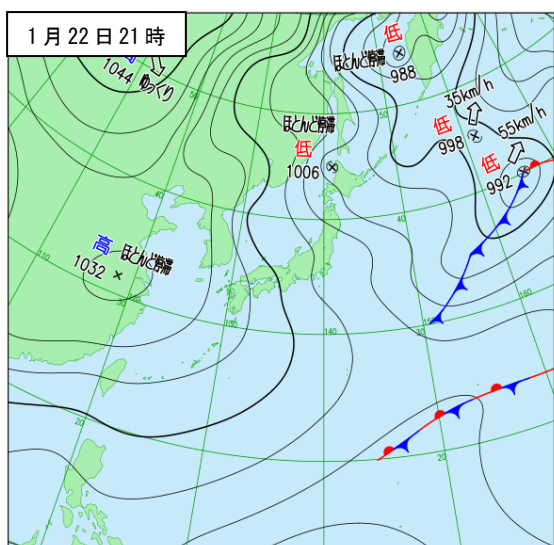
0 1 2 4 8 12 16 24 32 40 48 56 64 80 < mm/h



(3) 地上天気図、気象衛星赤外画像 (1月21日09時～1月22日09時：12時間ごと)  
 ○地上天気図 ○気象衛星赤外画像



地上天気図、気象衛星赤外画像（1月22日21時～1月23日21時：12時間ごと）  
 ○地上天気図 ○気象衛星赤外画像

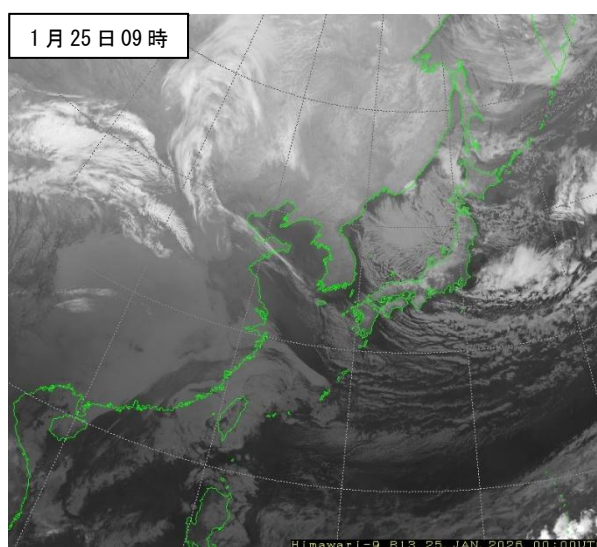
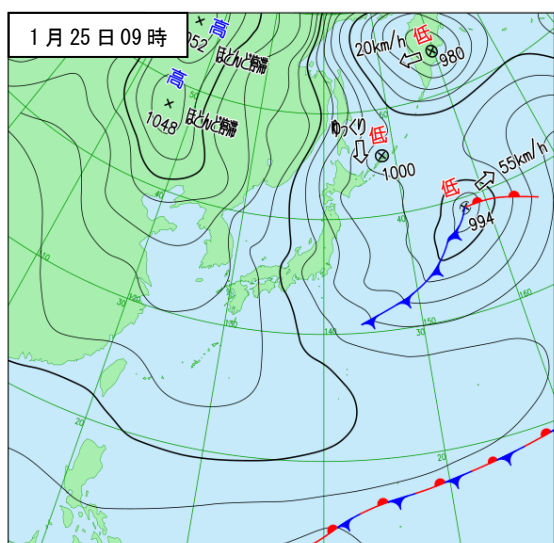
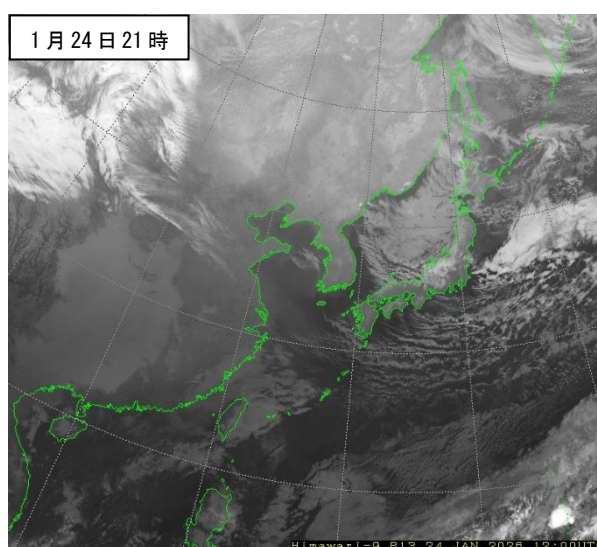
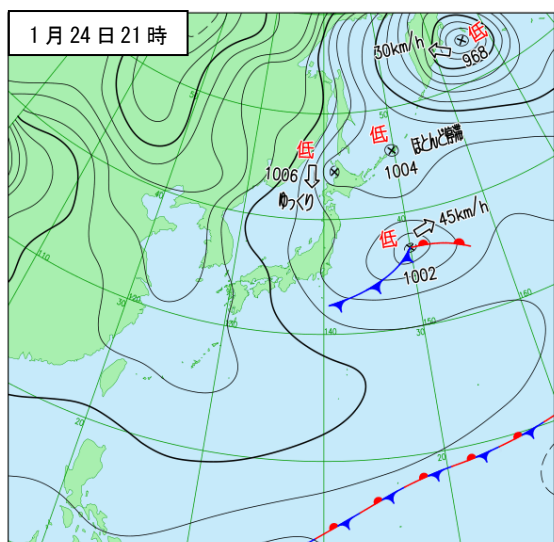
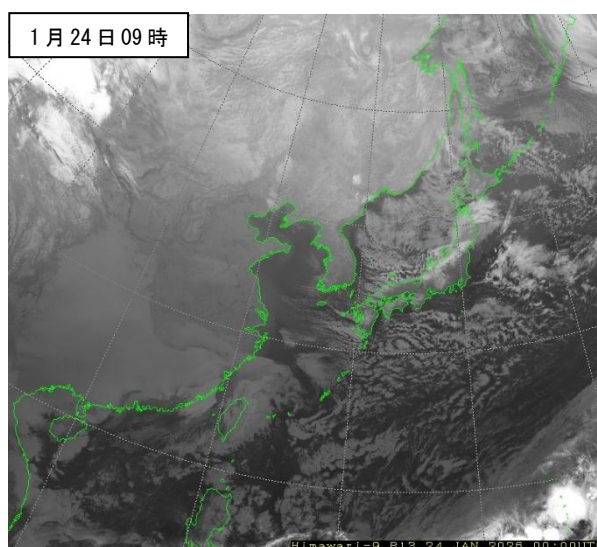
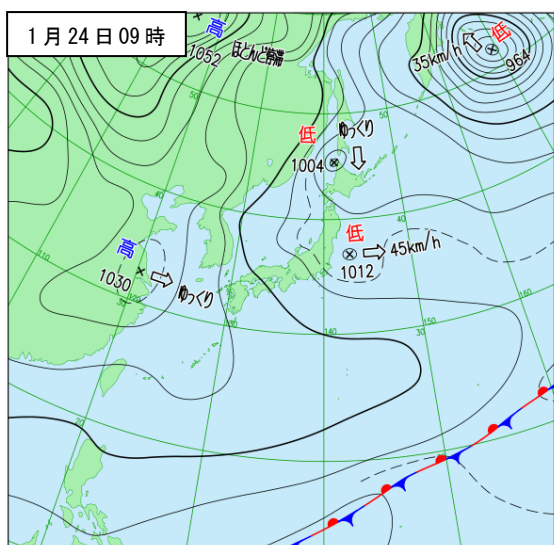




# 地上天気図、気象衛星赤外画像（1月24日09時～1月25日09時：12時間ごと）

○地上天気図

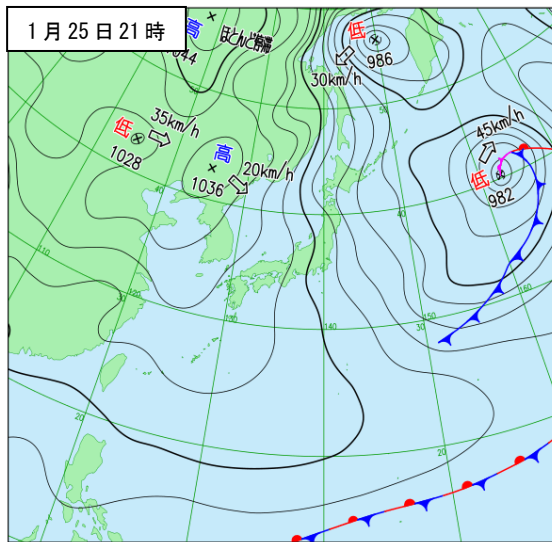
○気象衛星赤外画像



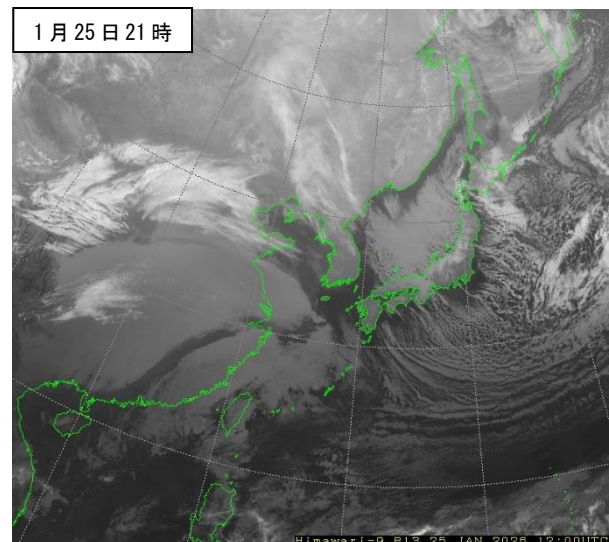


## 地上天気図、気象衛星赤外画像（1月25日21時）

○地上天気図

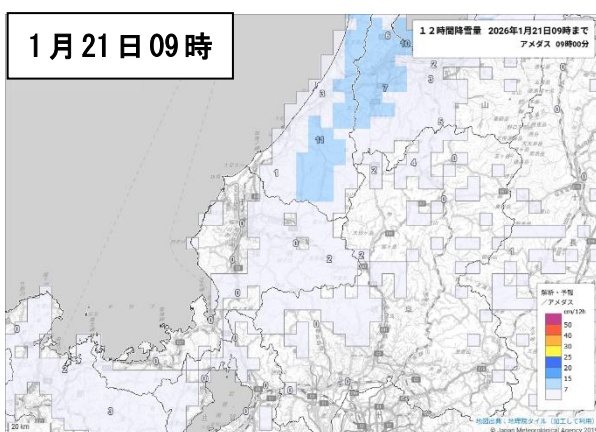


○気象衛星赤外画像

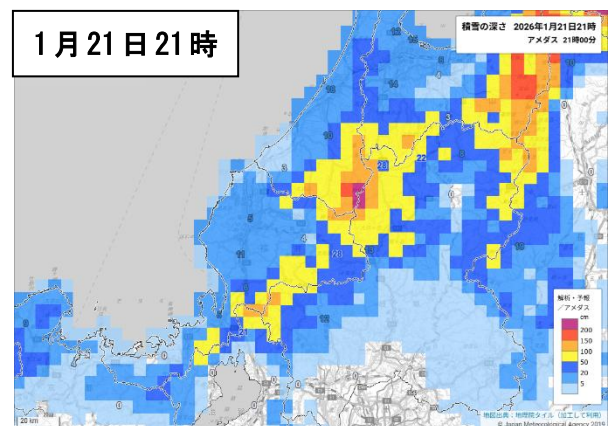
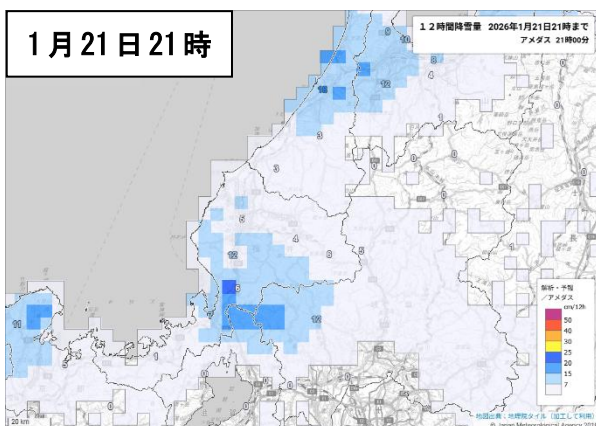
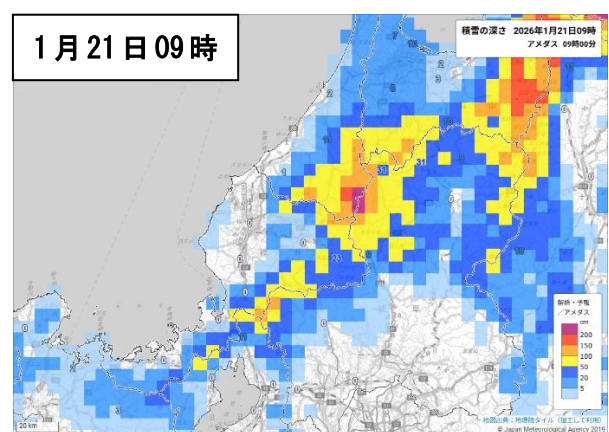


## （４）解析降雪量（12 時間）と解析積雪深（1 月 21 日 09 時～1 月 21 日 21 時：12 時間ごと）

○解析降雪量（12 時間）



○解析積雪深



※解析積雪深・解析降雪量について

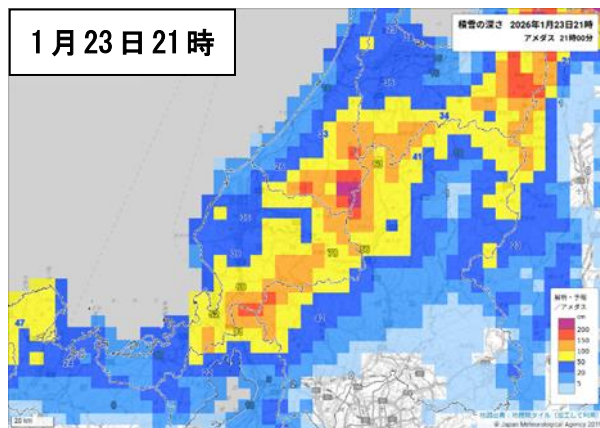
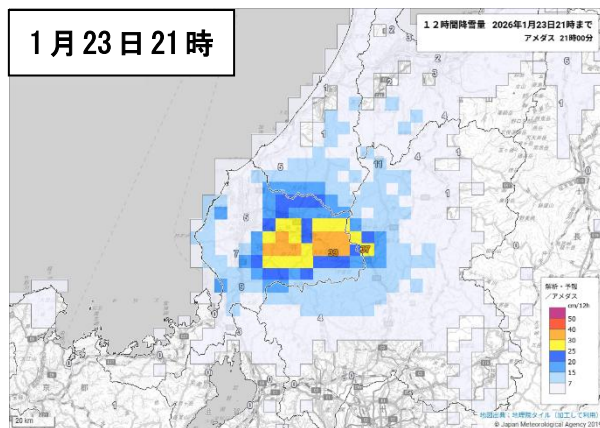
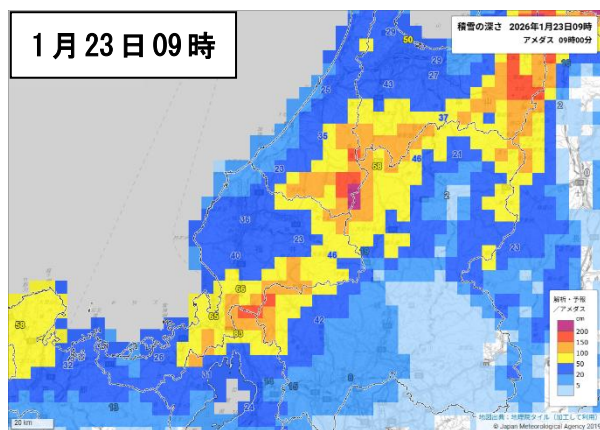
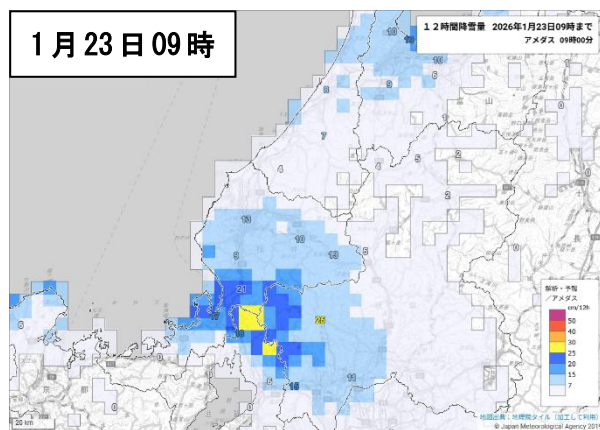
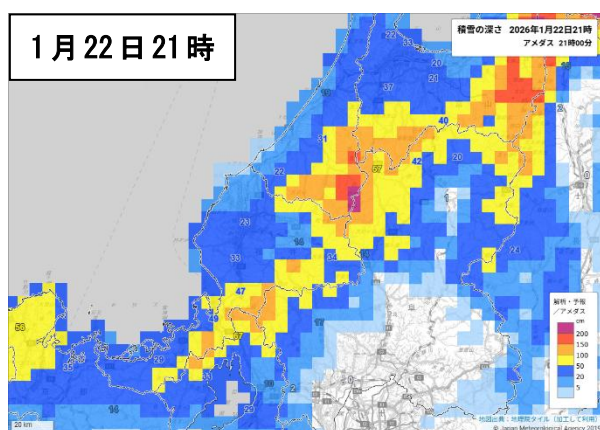
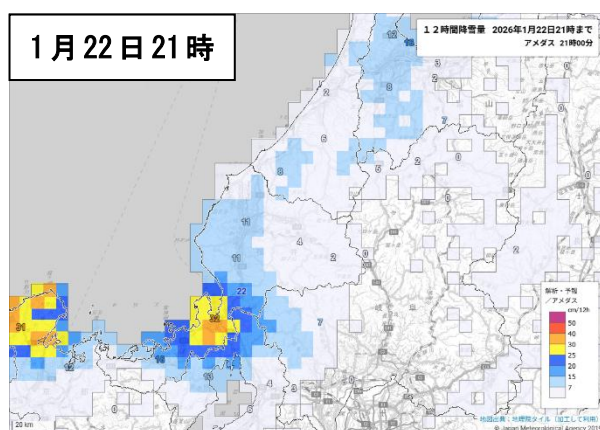
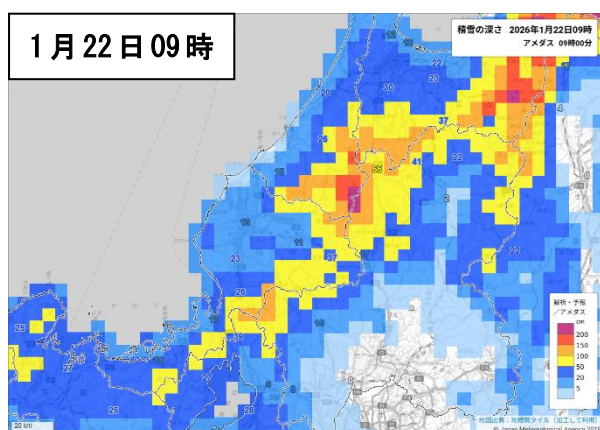
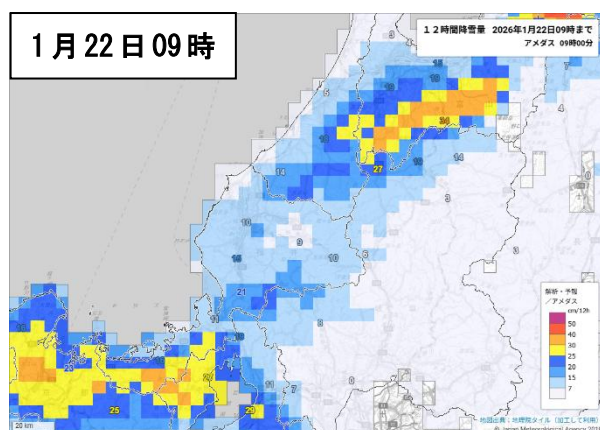
- ・解析積雪深・解析降雪量は約 5 km 四方の平均的な値であるため、積雪の深さや降雪量のおおまかな分布状況を把握するために利用してください。
- ・約 5km 四方の平均的な解析積雪深・解析降雪量の値は、個別地点における観測値と必ずしも一致しません。
- ・風が強い時は雪が風に流されるため、また、地上の気温が約 1～3℃ の時は雨雪の判別が難しいため、解析積雪深・解析降雪量の精度が低下する可能性があります。



# 解析降雪量(12時間)と解析積雪深 (1月22日09時～1月23日21時:12時間ごと)

○解析降雪量 (12時間)

○解析積雪深

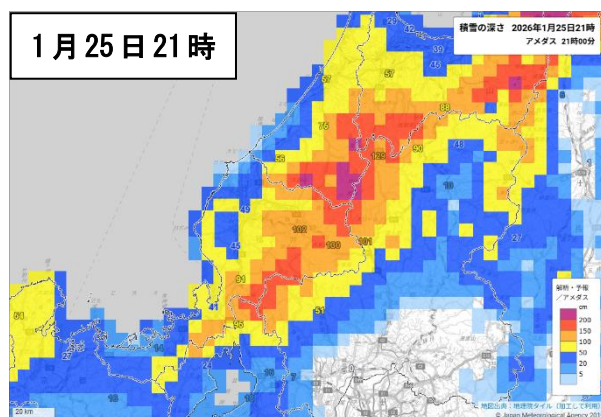
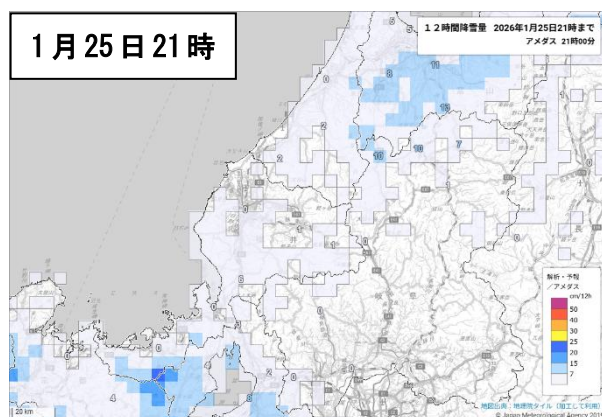
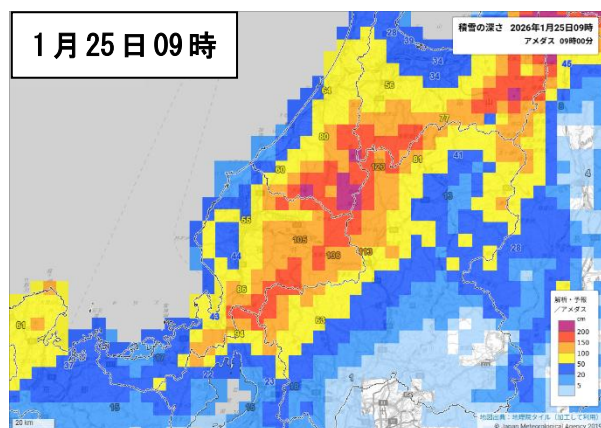
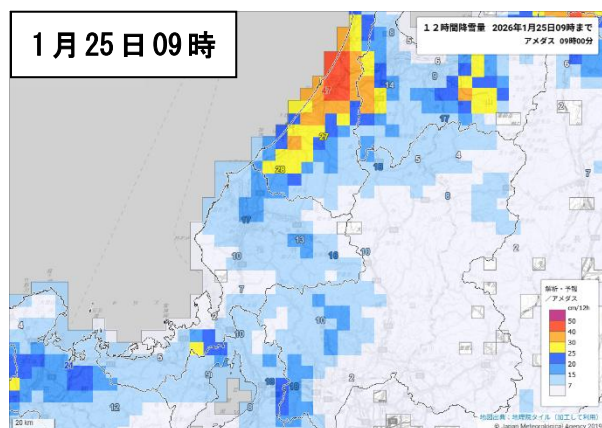
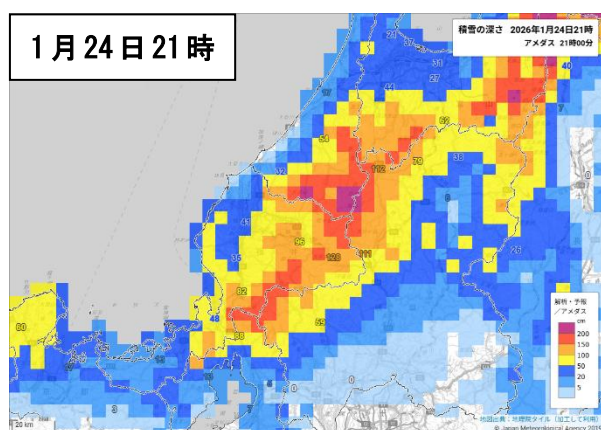
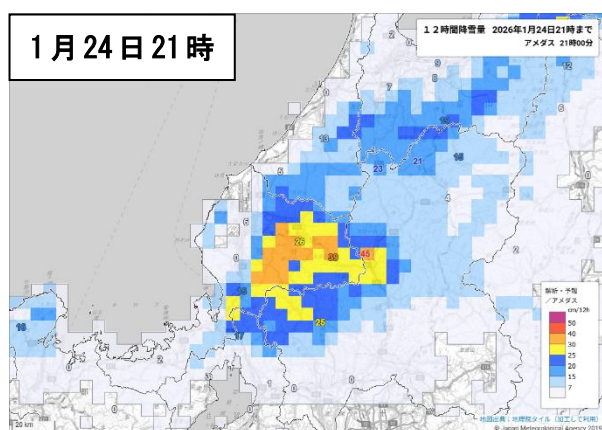
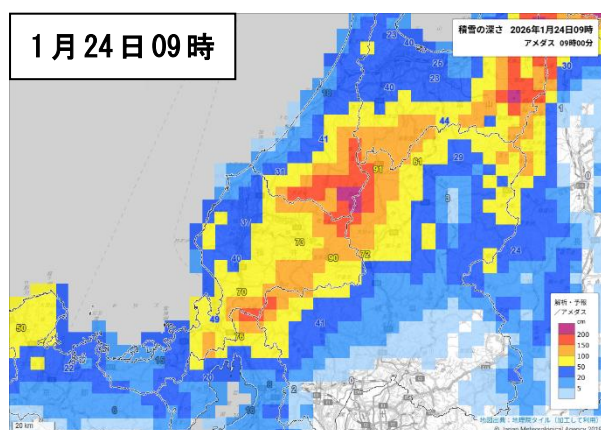
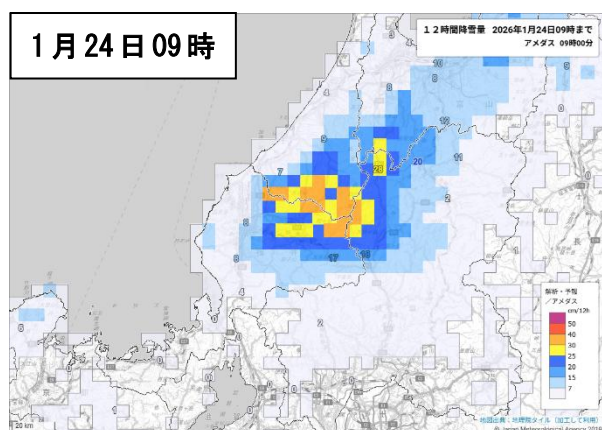




# 解析降雪量(12 時間)と解析積雪深 (1 月 24 日 09 時～1 月 25 日 21 時:12 時間ごと)

○解析降雪量 (12 時間)

○解析積雪深



# (5) 地域気象観測毎時降水量

(令和8年1月21日00時～1月23日24時) 単位 (mm)

・ 令和8年1月21日

時刻 観測所名	01	02	03	04	05	06	07	08	09	10	11	12	13	14	15	16	17	18	19	20	21	22	23	24	日合 計	日最大 1時間降水量		日最大 10分間降水量	
																											最大	時分	最大
三国	0.0	0.0	0.5	0.0	0.0	0.0	0.0	0.0	0.0	0.0	0.0	0.0	0.0	0.0	0.0	0.0	0.5	0.5	0.0	0.5	4.0	3.5	1.0	0.0	10.5	6.5	2141	1.5	2113
春江	0.5	0.0	0.0	0.0	0.0	0.0	0.0	0.0	0.0	0.0	0.0	0.0	0.0	0.0	0.0	0.0	0.5	2.0	0.5	0.0	0.0	4.0	1.5	1.5	10.5	4.0	2220	1.5	2132
越廼	0.0	0.0	0.0	0.0	0.0	0.0	0.0	0.0	0.0	0.0	0.0	0.0	0.0	0.5	0.0	0.5	3.0	1.0	0.0	0.0	3.5	3.0	0.5	0.0	12.0	4.0	2135	1.5	1653
福井	0.0	0.0	0.0	0.0	0.0	0.0	0.0	0.0	0.0	0.5	0.0	0.0	0.0	0.0	0.0	0.0	1.0	2.5	0.5	0.5	0.5	2.5	3.0	3.0	14.0	4.0	2335	1.0	2338
美山	0.0	0.0	0.5	0.0	0.0	0.0	0.0	0.0	0.0	0.0	0.0	0.0	0.0	0.0	0.0	0.0	0.5	3.5	1.5	0.0	1.0	1.5	0.5	1.0	10.0	3.5	1826	1.0	2144
勝山	0.0	0.0	0.0	0.0	0.0	0.0	0.0	0.0	0.0	0.0	0.0	0.0	0.0	0.0	0.0	0.0	0.0	0.5	2.0	0.0	1.0	0.5	0.0	0.5	4.5	2.0	1901	1.0	2028
武生	0.0	0.5	0.0	0.5	0.0	0.0	0.0	0.0	0.0	0.0	0.0	0.0	0.0	0.0	0.0	0.0	1.0	3.5	3.5	0.0	2.0	3.5	3.5	3.0	21.0	5.0	1816	1.5	1817
大野	0.0	0.0	0.0	0.0	0.0	0.0	0.0	0.0	0.0	0.0	0.0	0.0	0.0	0.0	0.0	0.0	0.0	1.5	2.5	0.0	1.0	1.0	0.0	0.0	6.0	3.0	1855	1.0	1856
九頭竜	0.0	0.0	0.0	0.0	0.0	0.0	0.0	0.0	0.0	0.0	0.0	0.0	0.0	0.0	0.0	0.0	0.0	0.0	1.5	0.5	0.0	0.5	0.5	0.0	3.0	1.5	1918	0.5	2212
今庄	0.0	0.0	0.0	0.5	0.0	0.0	0.0	0.0	0.0	0.0	0.0	0.0	0.0	0.0	0.0	0.0	0.0	1.5	2.5	1.0	7.5	7.5	3.0	0.5	24.0	9.5	2217	3.0	2145
敦賀	0.0	0.0	0.0	0.0	0.0	0.0	0.0	0.0	0.0	0.0	0.0	0.0	0.0	0.0	0.5	0.0	1.0	4.0	4.5	2.5	0.5	1.5	2.5	1.0	18.0	6.0	1828	2.0	1916
美浜	0.0	0.0	0.0	0.0	0.0	0.0	0.0	0.0	0.0	0.0	0.0	0.0	0.5	0.0	1.0	0.0	2.0	2.0	0.5	1.5	0.0	0.5	2.0	2.5	12.5	2.5	2400	1.0	2400
大飯	0.0	0.0	0.0	0.0	0.0	0.0	0.0	0.5	0.0	1.5	0.0	0.0	0.0	0.0	0.0	0.0	0.0	1.0	0.0	0.0	0.5	2.0	4.0	3.5	13.0	5.5	2249	1.5	2214
小浜	0.0	0.0	0.0	0.0	0.0	0.5	0.0	0.0	0.0	0.5	1.0	0.0	0.5	0.0	0.0	0.0	0.0	0.5	0.5	0.5	0.0	0.5	2.5	4.0	11.0	4.0	2400	1.0	2400

・ 令和8年1月22日

時刻 観測所名	01	02	03	04	05	06	07	08	09	10	11	12	13	14	15	16	17	18	19	20	21	22	23	24	日合 計	日最大 1時間降水量		日最大 10分間降水量		
																											最大	時分	最大	時分
三国	0.5	0.0	0.0	0.0	0.0	0.0	0.0	0.0	0.5	0.0	0.0	0.0	0.0	0.0	0.0	0.0	0.0	0.0	0.0	0.5	1.0	0.0	0.5	1.0	4.0		1.5	2052	1.0	2002
春江	0.5	0.0	0.5	0.0	0.0	0.0	0.0	0.0	0.0	0.0	0.0	0.0	0.0	0.5	0.0	0.0	0.0	1.5	0.5	0.0	0.5	0.5	0.5	0.5	5.5		1.5	1813	0.5	2323
越廼	0.5	0.0	0.0	0.0	0.0	0.0	0.0	0.0	0.0	0.0	0.5	0.0	0.0	0.0	0.0	2.0	1.5	1.0	0.5	1.0	2.5	1.0	0.0	0.0	10.5		3.0	2111	1.0	2100
福井	1.5	0.0	0.5	0.0	0.0	0.0	0.0	0.5	0.0	0.0	0.5	0.0	0.5	1.0	0.5	0.0	1.0	1.5	0.5	1.0	1.0	2.5	0.5	0.5	13.5		3.0	2156	1.0	2111
美山	1.5	0.5	0.5	0.5	0.5	0.0	0.0	0.5	0.5	0.0	1.0	0.5	0.0	0.5	0.5	0.5	0.5	1.0	0.5	0.5	0.0	1.5	0.0	1.0	12.5		1.5	2218	1.0	2128
勝山	1.0	1.5	1.0	0.0	0.0	0.5	0.0	0.0	0.5	0.5	0.0	0.5	0.0	0.0	0.0	0.0	0.0	0.0	0.5	0.0	0.5	0.5	0.0	0.5	7.5		1.5	0257	0.5	2349
武生	2.5	1.0	0.5	0.0	0.0	0.0	0.5	0.0	0.0	0.0	0.5	0.5	0.5	0.0	0.5	0.0	1.0	1.0	0.5	2.0	1.5	2.5	0.0	0.5	15.5		3.5	2039	1.0	2128
大野	1.0	1.5	0.5	0.0	0.5	0.0	0.0	0.0	0.5	0.0	0.5	0.0	0.5	0.5	0.0	0.5	0.0	0.0	0.0	0.5	0.5	1.0	0.0	0.5	8.5		1.5	0223	0.5	2352
九頭竜	0.0	0.0	0.5	0.5	0.0	0.0	0.0	0.0	0.0	0.0	0.0	0.0	0.0	0.0	0.0	0.0	0.0	0.0	0.0	0.0	0.5	0.5	0.5	0.0	2.5		1.0	2250	0.5	2245
今庄	2.0	1.5	0.5	0.5	0.0	0.0	0.0	0.5	0.0	0.0	0.0	0.5	0.0	0.0	0.0	1.0	0.5	2.5	3.0	2.5	7.0	6.5	1.5	2.0	32.0		8.0	2141	2.0	2128
敦賀	6.0	3.0	1.0	1.0	0.5	0.0	0.5	0.5	0.0	0.5	1.0	1.0	1.5	3.0	4.0	3.5	3.5	3.5	5.5	4.5	1.5	4.5	4.5	1.5	56.0		6.5	2248	2.0	2158
美浜	2.5	3.0	3.0	0.5	0.0	0.5	0.0	0.0	0.5	0.5	0.5	1.0	0.5	4.0	8.0	5.0	3.5	4.0	2.0	0.5	0.5	0.5	0.5	5.0	46.0		9.5	1446	2.5	1416
大飯	4.0	0.5	0.5	1.0	0.5	1.0	1.5	0.5	2.5	1.5	0.0	0.5	0.0	0.0	0.0	0.5	0.0	0.0	0.0	0.0	0.0	0.5	0.0	0.0	15.0		5.0	0032	1.5	0032
小浜	1.0	2.5	3.5	2.0	0.0	1.0	1.0	0.0	1.0	1.0	2.5	6.5	4.0	0.5	0.0	0.0	0.5	0.0	0.0	0.0	0.0	0.0	0.5	0.0	27.5		7.5	1216	2.0	1201

・ 令和8年1月23日

時刻 観測所名	01	02	03	04	05	06	07	08	09	10	11	12	13	14	15	16	17	18	19	20	21	22	23	24	日合 計	日最大 1時間降水量		日最大 10分間降水量	
																										最大	時分	最大	時分
三国	0.0	0.5	0.5	0.5	0.5	0.0	0.5	0.0	1.0	1.0	3.0	1.0	2.5	2.0	1.0	0.0	0.0	0.0	0.0	0.0	0.0	0.0	0.0	0.0	14.0	3.5	1115	1.5	1217
春江	0.0	1.0	0.5	0.5	0.5	0.0	0.0	0.5	1.0	0.5	1.0	2.0	1.5	0.5	3.0	0.0	0.0	0.0	0.0	0.5	0.5	1.0	0.0	0.0	14.5	3.0	1510	1.5	1429
越廼	0.5	0.5	0.5	0.0	1.0	1.5	0.5	0.5	0.0	0.5	0.5	0.0	0.5	2.0	0.0	0.0	2.0	0.5	5.0	2.5	1.0	0.5	3.5	1.0	24.5	5.0	1900	2.0	1810
福井	0.5	0.0	0.5	1.0	0.5	2.0	2.0	1.0	1.0	0.5	2.0	2.5	1.0	4.0	3.5	0.5	2.5	2.0	3.0	2.5	1.0	1.0	3.0	3.0	40.5	5.5	1439	2.0	1705
美山	0.5	0.0	1.0	0.5	1.0	2.0	0.5	1.5	0.5	1.0	3.5	6.0	1.5	3.0	4.0	0.5	1.5	1.5	3.0	2.5	2.5	1.5	2.0	4.5	46.0	7.5	1146	3.0	1120
勝山	0.0	0.0	0.0	0.0	0.5	1.0	0.0	0.5	0.5	0.5	0.5	1.0	1.5	2.5	4.0	4.5	0.5	2.0	0.5	3.5	2.0	1.5	2.0	3.0	32.0	5.0	1524	1.5	1539
武生	1.0	1.0	1.0	2.0	2.5	1.5	1.0	0.5	1.5	6.0	6.5	3.0	1.5	2.0	0.5	0.0	0.0	0.5	0.0	0.0	1.5	0.0	0.0	0.0	33.5	7.5	1051	2.0	1057
大野	0.0	0.0	0.5	0.0	0.5	0.5	1.5	0.5	0.5	0.0	1.5	1.5	1.0	3.0	4.0	2.0	1.5	3.0	2.5	5.5	3.0	2.0	0.5	4.5	39.5	6.0	1956	1.5	2354
九頭竜	0.0	0.0	0.0	0.0	0.5	0.5	0.5	0.5	0.5	0.0	0.5	1.5	1.0	0.5	2.0	0.5	0.0	2.5	3.0	3.0	2.5	2.0	0.0	1.5	23.0	3.5	2050	1.0	2026
今庄	1.5	2.5	4.0	1.0	0.5	0.0	6.0	4.5	5.0	2.0	2.5	1.5	5.0	3.5	0.0	0.0	0.0	0.0	0.0	0.0	1.0	1.5	1.0	0.0	43.0	8.0	1312	3.0	1310
敦賀	1.0	2.0	0.0	4.0	##	4.0	1.5	1.5	0.5	0.0	0.0	0.0	0.0	0.0	0.0	0.0	0.5	0.0	0.5	0.5	0.0	0.0	0.0	0.0	28.0	12.0	0510	4.5	0500
美浜	4.0	5.0	4.5	2.5	0.0	0.5	0.5	0.0	0.0	0.5	0.0	0.0	0.0	0.0	0.0	0.0	0.0	0.0	0.0	0.0	0.0	0.0	0.0	0.0	17.5	5.5	0210	1.5	0250
大飯	0.0	0.0	0.0	0.0	0.0	0.0	0.0	0.0	0.0	0.0	0.0	0.0	0.0	0.0	0.0	0.0	0.0	0.0	0.0	0.0	0.0	0.0	0.0	0.0	0.0	0.0	2400	0.0	2400
小浜	0.0	0.0	0.0	0.0	0.0	0.0	0.0	0.0	0.0	0.0	0.0	0.0	0.0	0.0	0.0	0.0	0.0	0.0	0.0	0.0	0.0	0.0	0.0	0.0	0.0	0.0	2400	0.0	2400



地域気象観測毎時降水量

(令和8年1月24日00時～1月25日24時) 単位 (mm)

・ 令和8年1月24日

時刻	01	02	03	04	05	06	07	08	09	10	11	12	13	14	15	16	17	18	19	20	21	22	23	24	日合計	日最大		日最大					
																										1時間降水量				10分間降水量			
																										最大	時分	最大	時分				
観測所名																																	
三国	0.0	0.0	0.5	1.0	2.0	1.5	0.0	0.0	0.0	0.0	0.0	0.0	1.0	0.0	0.0	2.0	1.0	1.5	1.0	0.5	0.0	0.5	1.0	0.0	13.5	2.5	1612	1.5	0414				
春江	1.0	5.0	6.5	1.0	1.0	0.5	0.5	1.5	0.0	0.0	0.0	0.5	0.5	0.5	1.5	1.5	3.5	1.5	0.5	1.5	1.0	2.0	0.5	0.0	32.0	6.5	0311	2.5	0258				
越廼	0.5	0.0	0.0	1.0	1.0	2.0	2.5	2.0	0.0	0.0	0.0	2.5	3.5	3.0	1.0	1.5	2.5	0.0	0.5	0.0	0.5	1.5	0.0	0.0	25.5	5.5	1245	2.5	1606				
福井	3.5	5.5	1.0	0.0	1.5	1.0	5.0	1.0	1.0	0.0	0.5	2.0	5.5	3.5	2.5	1.0	1.5	3.5	1.0	2.5	2.0	1.5	1.0	2.5	50.0	6.0	1310	3.5	0200				
美山	3.5	2.5	1.0	0.5	0.5	1.0	4.0	3.5	4.0	2.0	1.0	3.5	5.0	6.5	4.0	0.5	2.0	2.0	1.5	2.5	1.0	3.5	1.5	1.5	58.5	8.0	1329	2.5	1245				
勝山	4.0	3.0	1.5	0.0	0.5	0.5	4.5	3.0	3.0	2.5	1.5	2.5	4.0	5.5	4.5	2.0	2.0	2.5	0.5	1.0	0.5	2.5	1.5	1.0	54.0	6.5	0718	1.5	2134				
武生	0.5	0.0	0.0	0.0	1.0	3.0	3.0	0.5	3.5	4.5	7.5	2.5	1.0	4.0	3.0	1.0	1.0	0.0	1.5	1.0	2.0	1.5	0.5	2.0	44.5	8.5	1113	3.0	1102				
大野	3.0	1.0	0.5	0.0	0.0	1.0	2.5	4.5	2.0	×	×	×	×	×	×	×	×	×	×	×	×	×	×	×	14.5]	6.0]	0733	2.0]	0715				
九頭竜	2.0	0.5	0.5	0.0	0.0	0.0	0.5	5.5	2.5	7.0	6.5	5.5	1.0	6.0	1.5	2.0	2.5	2.0	1.0	1.5	0.5	1.5	2.0	0.5	52.5	8.0	1029	2.5	1329				
今庄	0.5	0.5	0.0	0.0	0.0	1.0	0.0	0.5	0.0	1.5	1.5	3.5	1.0	0.5	0.0	7.5	2.0	3.0	6.0	5.0	3.0	1.0	1.5	0.5	40.0	7.5	1907	3.5	1907				
敦賀	0.0	0.0	0.0	0.0	0.0	0.0	0.0	0.0	0.0	0.0	0.5	0.5	0.0	0.0	0.5	4.0	1.5	7.5	6.5	6.0	9.5	4.0	1.5	1.0	43.0	11.0	2050	4.5	2044				
美浜	0.0	0.0	0.0	0.0	0.0	0.0	0.0	0.0	0.0	0.0	0.0	0.0	0.0	0.0	0.5	1.0	2.0	0.5	1.0	1.5	1.5	2.0	4.0	2.5	16.5	4.5	2302	1.5	2302				
大飯	0.0	0.0	0.0	0.0	0.0	0.0	0.0	0.0	0.0	0.0	0.0	0.0	0.0	0.0	0.0	0.5	0.0	0.0	0.0	0.0	0.5	0.0	0.0	0.0	1.0	0.5	2127	0.5	2037				
小浜	0.0	0.0	0.0	0.0	0.0	0.0	0.0	0.0	0.0	0.0	0.0	0.0	0.0	0.0	0.0	0.5	0.0	0.0	0.0	0.5	0.0	0.5	0.0	0.0	1.5	0.5	2204	0.5	2114				

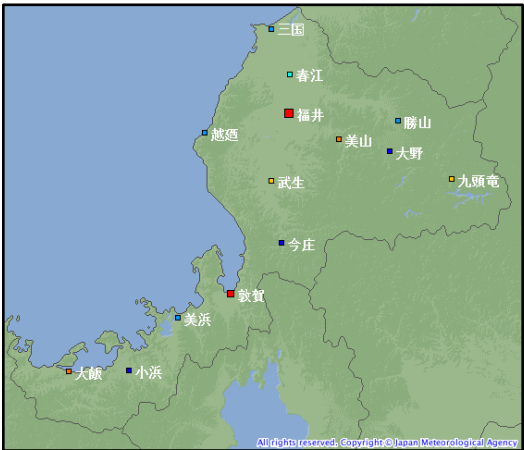
・ 令和8年1月25日

時刻	01	02	03	04	05	06	07	08	09	10	11	12	13	14	15	16	17	18	19	20	21	22	23	24	日合計	日最大		日最大		
	観測所名	01	02	03	04	05	06	07	08	09	10	11	12	13	14	15	16	17	18	19	20	21	22	23		24	1時間降水量		10分間降水量	
																											最大	時分	最大	時分
三国	0.0	0.5	0.5	0.5	1.5	2.5	0.5	0.0	0.0	0.5	0.0	0.0	0.0	0.0	0.0	0.0	0.0	0.5	0.0	0.0	0.0	0.0	0.0	0.0	7.0	3.0	0602	1.0	0536	
春江	0.0	1.0	0.5	0.5	1.0	3.0	4.0	2.0	0.5	0.5	0.5	0.0	0.5	0.0	0.0	0.0	0.0	0.0	0.0	0.5	0.0	0.0	0.5	0.0	15.0	5.0	0639	1.5	0637	
越廼	1.5	0.5	0.0	0.5	1.0	1.0	0.0	0.5	0.0	0.0	0.0	0.0	0.0	0.0	0.0	0.0	0.0	0.0	0.5	0.0	0.0	0.0	0.0	0.0	5.5	2.0	0534	0.5	1854	
福井	1.5	1.0	2.0	0.5	2.5	4.5	2.0	0.5	0.5	0.5	0.0	0.0	0.5	0.0	0.0	0.5	0.0	0.5	0.5	0.5	0.0	0.0	0.0	0.5	18.5	5.0	0549	1.5	0238	
美山	2.5	3.0	2.5	2.0	1.5	1.5	1.0	0.5	0.0	0.5	0.5	0.5	0.0	0.5	0.0	0.5	0.0	1.0	0.5	0.0	0.0	0.5	1.0	0.0	20.0	4.0	0335	1.5	0331	
勝山	0.5	0.5	0.0	1.0	0.5	0.5	0.5	0.0	0.0	0.5	0.5	0.5	0.5	0.0	0.5	0.0	0.0	0.5	0.5	0.5	0.0	0.0	0.5	0.5	8.5	1.5	0030	0.5	2319	
武生	1.5	2.0	0.0	0.5	3.0	2.0	2.0	0.5	1.0	1.5	0.5	1.5	0.5	1.0	0.0	0.0	0.5	0.0	0.0	0.5	0.5	1.0	0.5	0.0	20.5	4.0	0527	1.5	0137	
大野	×	×	×	×	×	×	×	×	×	×	×	×	×	×	×	×	×	×	×	×	×	×	×	×	×	×			×	
九頭竜	2.0	1.0	1.0	3.0	1.0	1.0	0.0	0.0	0.0	0.0	0.0	0.0	0.0	0.5	0.0	0.0	0.0	0.5	0.5	0.0	0.0	0.0	0.0	0.5	11.0	3.0	0414	1.0	0337	
今庄	1.5	2.0	0.0	0.0	0.5	0.5	1.5	0.5	0.5	0.5	1.0	1.0	0.5	0.5	0.5	0.0	0.0	0.0	0.5	0.0	1.0	0.0	0.0	0.0	12.5	3.0	0142	2.0	0125	
敦賀	0.0	0.0	1.5	0.0	0.0	0.0	1.0	0.0	0.5	0.5	0.5	0.5	1.0	0.5	0.5	0.5	0.5	0.0	0.0	0.0	0.0	0.5	0.0	0.5	8.5	1.5	0322	1.0	0232	
美浜	1.5	1.0	0.5	1.0	1.0	1.0	0.5	0.5	1.5	1.5	0.0	0.5	0.5	0.5	0.5	0.0	0.0	0.0	0.0	0.0	0.0	0.0	0.0	0.0	12.0	2.5	0044	1.5	0930	
大飯	0.5	1.0	0.0	0.5	0.0	0.5	2.5	2.0	2.5	0.5	0.5	1.0	0.0	0.5	0.5	0.0	0.0	0.0	0.0	0.0	0.0	0.0	0.0	0.0	12.5	3.5	0733	1.5	0815	
小浜	0.0	0.0	0.0	0.0	0.5	1.0	1.0	3.0	1.5	0.0	0.0	0.0	0.5	0.0	0.5	0.0	0.5	0.0	0.0	0.0	0.0	0.0	0.0	0.0	8.5	4.0	0821	1.5	0738	

×：欠測の場合、または欠測のために合計値や平均値等が求められない場合に表示します。

］：統計を行う対象資料が許容範囲を超えて欠けています。（資料不足値）

○福井県内の観測所



シンボル	観測所の種類	観測要素
■	気象台	気温・降水量・風向風速・日照時間・積雪深・湿度・気圧
■	測候所・特別地域気象観測所	気温・降水量・風向風速・日照時間・積雪深・湿度・気圧
■	地域気象観測所（アメダス）	降水量
■	地域気象観測所（アメダス）	降水量・積雪深
■	地域気象観測所（アメダス）	気温・降水量・風向風速
■	地域気象観測所（アメダス）	気温・降水量・風向風速・日照時間（推計）・湿度
■	地域気象観測所（アメダス）	気温・降水量・風向風速・日照時間（推計）・積雪深・湿度

# (6) 地域気象観測毎時積雪、積雪差、最深積雪、積雪差日合計

(令和8年1月21日00時～1月22日24時) 単位 (cm)

・ 令和8年1月21日

時刻		1	2	3	4	5	6	7	8	9	10	11	12	13	14	15	16	17	18	19	20	21	22	23	24
観測所名																									
福井	積雪	0	0	0	0	0	0	0	0	0	0	0	0	0	0	0	0	2	5	5	5	5	8	12	13
	積雪差	0	0	0	0	0	0	0	0	0	0	0	0	0	0	0	0	2	3	0	0	0	3	4	1
武生	積雪	0	0	0	0	0	0	0	0	0	0	0	0	0	0	0	0	0	6	9	8	11	15	22	24
	積雪差	0	0	0	0	0	0	0	0	0	0	0	0	0	0	0	0	0	6	3	0	3	4	7	2
大野	積雪	0	0	0	0	0	0	0	0	0	0	0	0	0	0	0	0	0	0	4	4	4	6	6	5
	積雪差	0	0	0	0	0	0	0	0	0	0	0	0	0	0	0	0	0	0	4	0	0	2	0	0
九頭竜	積雪	22	23	23	23	23	23	23	23	23	22	22	22	22	22	22	22	22	22	25	28	28	29	29	29
	積雪差	0	1	0	0	0	0	0	0	0	0	0	0	0	0	0	0	0	0	3	3	0	1	0	0
今庄	積雪	0	0	0	0	0	0	0	0	0	0	0	0	0	0	0	0	0	1	3	3	6	10	16	17
	積雪差	0	0	0	0	0	0	0	0	0	0	0	0	0	0	0	0	0	1	2	0	3	4	6	1
敦賀	積雪	0	0	0	0	0	0	0	0	0	0	0	0	0	0	0	0	1	5	7	7	6	7	7	8
	積雪差	0	0	0	0	0	0	0	0	0	0	0	0	0	0	0	0	1	4	2	0	0	1	0	1
小浜	積雪	0	0	0	0	0	0	0	0	0	0	1	0	0	0	0	0	0	0	0	0	0	0	1	4)
	積雪差	0	0	0	0	0	0	0	0	0	0	1	0	0	0	0	0	0	0	0	0	0	0	1	3

観測所名	最深積雪	時	積雪差日合計
福井	13	24時	13
武生	24	24時	25
大野	6	23時	6
九頭竜	29	24時	8
今庄	17	24時	17
敦賀	8	24時	9
小浜	4	24時	5

・ 令和8年1月22日

時刻		1	2	3	4	5	6	7	8	9	10	11	12	13	14	15	16	17	18	19	20	21	22	23	24
観測所名																									
福井	積雪	15	14	14	14	14	13	13	13	13	13	13	12	13	14	14	15	17	19	20	22	23	27	27	27
	積雪差	2	0	0	0	0	0	0	0	0	0	0	0	1	1	0	1	2	2	1	2	1	4	0	0
武生	積雪	26	26	26	25	24	24	24	23	23	23	23	23	23	22	23	23	25	26	26	29	33	35	34	34
	積雪差	2	0	0	0	0	0	0	0	0	0	0	0	0	0	1	0	2	1	0	3	4	2	0	0
大野	積雪	7	10	11	11	11	11	11	10	11	12	13	13	13	13	13	12	12	12	13	13	14	15	15	16
	積雪差	2	3	1	0	0	0	0	0	1	1	1	0	0	0	0	0	0	0	1	0	1	1	0	1
九頭竜	積雪	29	30	32	36	36	35	35	37	37	36	35	34	33	32	32	32	32	32	32	32	34	34	36	37
	積雪差	0	1	2	4	0	0	0	2	0	0	0	0	0	0	0	0	0	0	0	0	2	0	2	1
今庄	積雪	21	22	24	25	26	26	25	26	26	26	26	28	27	27	27	27	28	32	36	40	47	55	55	58
	積雪差	4	1	2	1	1	0	0	1	0	0	0	2	0	0	0	0	1	4	4	4	7	8	0	3
敦賀	積雪	12	14	16	16	16	16	16	16	17	17	18	18	22	25	30	36	40	42	45	48	49	52	54	54
	積雪差	4	2	2	0	0	0	0	0	1	0	1	0	4	3	5	6	4	2	3	3	1	3	2	0
小浜	積雪	6	9	10	12	12	13	15	15	16	17	19	26	32	31	30	30	30	30	30	30	29	29	29	29
	積雪差	2	3	1	2	0	1	2	0	1	1	2	7	6	0	0	0	0	0	0	0	0	0	0	0

観測所名	最深積雪	時	積雪差日合計
福井	27	24時	17
武生	35	22時	15
大野	16	24時	13
九頭竜	37	24時	14
今庄	58	24時	43
敦賀	54	24時	46
小浜	32	13時	28



# 地域気象観測毎時積雪、積雪差、最深積雪、積雪差日合計

(令和8年1月23日00時～1月24日24時) 単位 (cm)

・ 令和8年1月23日

時刻 観測所名		1	2	3	4	5	6	7	8	9	10	11	12	13	14	15	16	17	18	19	20	21	22	23	24
福井	積雪	27	27	27	28	29	30	34	34	36	35	36	37	37	39	39	37	38	36	36	36	36	35	34	34
	積雪差	0	0	0	1	1	1	4	0	2	0	1	1	0	2	0	0	1	0	0	0	0	0	0	0
武生	積雪	35	35	36	37	38	41	40	40	40	44	47	47	46	46	44	43	42	41	41	40	39	37	37	36
	積雪差	1	0	1	1	1	3	0	0	0	4	3	0	0	0	0	0	0	0	0	0	0	0	0	0
大野	積雪	16	17	17	18	18	19	22	24	23	23	25	28	29	32	36	37	38	41	43	48	×	51	51	56
	積雪差	0	1	0	1	0	1	3	2	0	0	2	3	1	3	4	1	1	3	2	5	×	×	0	5
九頭竜	積雪	37	36	36	39	40	43	44	46	46	47	48	53	55	55	61	61	60	63	67	72	78	81	80	81
	積雪差	0	0	0	3	1	3	1	2	0	1	1	5	2	0	6	0	0	3	4	5	6	3	0	1
今庄	積雪	58	59	61	60	59	59	61	62	66	67	69	69	75	75	73	72	71	71	70	69	69	70	70	70
	積雪差	0	1	2	0	0	0	2	1	4	1	2	0	6	0	0	0	0	0	0	0	0	1	0	0
敦賀	積雪	54	55	54	55	59	62	64	65	65	64	63	62	60	58	57	56	55	55	54	53	52	52	52	51
	積雪差	0	1	0	1	4	3	2	1	0	0	0	0	0	0	0	0	0	0	0	0	0	0	0	0
小浜	積雪	29	28	28	27	27	27	26	26	26	25	23	22	20	19	18	18	17	17	17	17	16	16	16	16
	積雪差	0	0	0	0	0	0	0	0	0	0	0	0	0	0	0	0	0	0	0	0	0	0	0	0

観測所名	最深積雪	時	積雪差日合計
福井	39	15時	14
武生	47	12時	14
大野	56)	24時	38)
九頭竜	81	24時	47
今庄	75	14時	20
敦賀	65	9時	12
小浜	29	1時	0

・ 令和8年1月24日

時刻 観測所名		1	2	3	4	5	6	7	8	9	10	11	12	13	14	15	16	17	18	19	20	21	22	23	24
福井	積雪	34	36	35	34	35	36	40	39	37	37	36	36	39	39	39	38	38	39	39	39	41	41	40	42
	積雪差	0	2	0	0	1	1	4	0	0	0	0	0	3	0	0	0	0	1	0	0	2	0	0	2
武生	積雪	35	34	34	34	37	40	41	39	40	40	40	39	38	38	38	37	36	35	35	35	35	35	35	35
	積雪差	0	0	0	0	3	3	1	0	1	0	0	0	0	0	0	0	0	0	0	0	0	0	0	0
大野	積雪	58	59	58	58	59	62	68	73	78	81	87	86	90	96	95	95	96	96	97	96	##	##	##	##
	積雪差	2	1	0	0	0	1	3	6	5	5	3	6	0	4	6	0	0	1	0	1	0	5	3	0
九頭竜	積雪	83	83	82	81	79	79	81	89	90	97	106	116	116	120	125	127	126	127	127	127	128	130	134	133
	積雪差	2	0	0	0	0	0	2	8	1	7	9	10	0	4	5	2	0	1	0	0	1	2	4	0
今庄	積雪	70	69	69	68	68	71	71	71	70	72	73	74	73	71	71	74	74	75	79	81	82	82	82	81
	積雪差	0	0	0	0	0	3	0	0	0	2	1	1	0	0	0	3	0	1	4	2	1	0	0	0
敦賀	積雪	51	51	51	50	50	50	50	50	49	48	48	47	47	46	45	44	44	45	45	46	48	48	47	46
	積雪差	0	0	0	0	0	0	0	0	0	0	0	0	0	0	0	0	0	1	0	1	2	0	0	0
小浜	積雪	16	16	16	16	16	15	15	15	15	15	15	14	14	13	12	12	11	11	11	12	13	13	13	13
	積雪差	0	0	0	0	0	0	0	0	0	0	0	0	0	0	0	0	0	0	0	1	1	0	0	0

観測所名	最深積雪	時	積雪差日合計
福井	42	24時	16
武生	41	7時	8
大野	104	24時	52
九頭竜	134	23時	58
今庄	82	23時	18
敦賀	51	3時	4
小浜	16	5時	2

# 域気象観測毎時積雪、積雪差、最深積雪、積雪差日合計

(令和8年1月25日00時～24時) 単位 (cm)

・令和8年1月25日

時刻 観測所名		1	2	3	4	5	6	7	8	9	10	11	12	13	14	15	16	17	18	19	20	21	22	23	24
福井	積雪	42	41	42	42	45	53	56	55	55	54	53	52	51	51	50	49	49	49	49	49	49	49	49	49
	積雪差	0	0	1	0	3	8	3	0	0	0	0	0	0	0	0	0	0	0	0	0	0	0	0	0
武生	積雪	37	38	37	38	40	42	43	43	44	44	×	46	45	46	45	45	45	45	44	44	45	46	46	45
	積雪差	2	1	0	1	2	2	1	0	1	0	×	×	0	1	0	0	0	0	0	0	1	1	0	0
大野	積雪	106	107	106	108	108	106	106	106	105	104	104	103	103	102	102	101	102	102	102	102	102	101	101	100
	積雪差	2	1	0	2	0	0	0	0	0	0	0	0	0	0	0	0	1	0	0	0	0	0	0	0
九頭竜	積雪	136	138	137	141	142	141	140	138	136	134	133	132	131	131	131	129	129	130	130	130	130	129	128	128
	積雪差	3	2	0	4	1	0	0	0	0	0	0	0	0	0	0	0	0	1	0	0	0	0	0	0
今庄	積雪	82	83	82	81	82	82	85	85	86	86	87	89	89	90	91	90	90	90	91	91	91	92	92	91
	積雪差	1	1	0	0	1	0	3	0	1	0	1	2	0	1	1	0	0	0	1	0	0	1	0	0
敦賀	積雪	45	44	45	44	43	43	42	42	43	42	42	42	42	42	42	41	41	41	41	41	41	41	41	42
	積雪差	0	0	1	0	0	0	0	0	1	0	0	0	0	0	0	0	0	0	0	0	0	0	0	1
小浜	積雪	12	13	13	13	13	14	15	17	17	17	17	16	16	15	15	15	15	15	15	14	14	14	14	14
	積雪差	0	1	0	0	0	1	1	2	0	0	0	0	0	0	0	0	0	0	0	0	0	0	0	0

観測所名	最深 積雪	時	積雪差 日合計
福井	56	7時	15
武生	46)	23時	13)
大野	108	5時	6
九頭竜	142	5時	11
今庄	92	23時	14
敦賀	45	3時	3
小浜	17	11時	5

x : 欠測の場合、または欠測のために合計値や平均値等が求められない場合に表示します。

) : 統計を行う対象資料が許容範囲で欠けていますが、上位の統計を用いる際は一部の例外を除いて正常値（資料が欠けていない）と同等に扱います（準正常値）。

## (7) 気象官署と地域気象観測所の極値更新状況 (1月21日から25日)

### ○気象官署及び特別地域気象観測所

#### 福井

1月としての極値更新はありませんでした。

#### 敦賀

1月としての極値更新はありませんでした。

### ○地域気象観測所

1月としての極値更新はありませんでした。

### 3 警報等の発表状況

#### ○警報・注意報の発表状況（令和8年1月21日4時9分～1月24日11時34分）

●:発表 ◇:特別警報から警報 ▼:特別警報から注意報 ▼:警報から注意報 ○:継続 解:解除  
 浸:浸水害 土:土砂災害 土浸:土砂災害、浸水害 **斜体字:発表** **下線:特別警報から警報**

発表・解除日時刻	警報・ 注意報	福井市	あわら市	坂井市	永平寺町	越前町	鯖江市	越前市	池田町	南越前町	大野市	勝山市	敦賀市	美浜町	若狭町	小浜市	高浜町	おおい町
2026/1/21 4:09	波浪注意報	○	○	○		○				○			○	○	○	○	○	○
2026/1/21 10:04	大雪注意報	●	●	●	●	●	●	●	●	●	●	●	●	●	●	●	●	●
	雷注意報	●	●	●	●	●	●	●	●	●	●	●	●	●	●	●	●	●
	波浪注意報	○	○	○		○				○			○	○	○	○	○	○
	着雪注意報	●	●	●	●	●	●	●	●	●	●	●	●	●	●	●	●	●
2026/1/21 16:16	大雪注意報	○	○	○	○	○	○	○	○	○	○	○	○	○	○	○	○	○
	風雪注意報	●	●	●	●	●	●	●	●	●			●	●	●	●	●	●
	雷注意報	○	○	○	○	○	○	○	○	○	○	○	○	○	○	○	○	○
	波浪注意報	○	○	○		○				○			○	○	○	○	○	○
2026/1/21 23:16	着雪注意報	○	○	○	○	○	○	○	○	○	○	○	○	○	○	○	○	○
	大雪警報	●	●	●	●	●	●	●	●	●			●	●	●	●	●	●
	大雪注意報	○	○	○	○	○	○	○	○	○	○	○	○	○	○	○	○	○
	風雪注意報	○	○	○	○	○	○	○	○	○	○	○	○	○	○	○	○	○
2026/1/22 4:15	雷注意報	○	○	○	○	○	○	○	○	○	○	○	○	○	○	○	○	○
	波浪注意報	○	○	○		○				○			○	○	○	○	○	○
	なだれ注意報	○	○	○					●	●	●	●						
	着雪注意報	○	○	○	○	○	○	○	○	○	○	○	○	○	○	○	○	○
2026/1/22 9:11	大雪警報	▼	▼	▼	▼	▼	○	○	○	○			○	○	○	○	○	○
	大雪注意報	解	解	解	解	解	解	解	解	解	○	○	解	解	解	解	解	解
	風雪注意報	○	○	○	○	○	○	○	○	○	○	○	○	○	○	○	○	○
	雷注意報	○	○	○		○				○			○	○	○	○	○	○
2026/1/22 16:15	波浪注意報	○	○	○		○				○			○	○	○	○	○	○
	なだれ注意報	○	○	○					○	○	○	○	○	○	○	○	○	○
	着雪注意報	○	○	○	○	○	○	○	○	○	○	○	○	○	○	○	○	○
	大雪警報	○	○	○		○	○	○	○	○			○	○	○	○	○	○
2026/1/22 17:44	大雪注意報	○	○	○	○	○				○	○	○	○	○	○	○	○	○
	風雪注意報	○	○	○	○	○	○	○	○	○	○	○	○	○	○	○	○	○
	雷注意報	○	○	○	○	○	○	○	○	○	○	○	○	○	○	○	○	○
	波浪注意報	○	○	○		○				○			○	○	○	○	○	○
2026/1/22 22:03	なだれ注意報	○	○	○					○	○	○	○	○	○	○	○	○	○
	着雪注意報	○	○	○	○	○	○	○	○	○	○	○	○	○	○	○	○	○
	大雪注意報	○	○	○	○	○	○	○	○	○	○	○	○	○	○	○	○	○
	風雪注意報	○	○	○	○	○				○	○	○	○	○	○	○	○	○
2026/1/23 4:14	雷注意報	○	○	○	○	○	○	○	○	○	○	○	○	○	○	○	○	○
	波浪注意報	○	○	○		○				○			○	○	○	○	○	○
	なだれ注意報	○	○	○		○			○	○	○	○	○	○	○	○	○	○
	着雪注意報	○	○	○	○	○	○	○	○	○	○	○	○	○	○	○	○	○
2026/1/23 10:12	大雪注意報	○	○	○	○	○	○	○	○	○	○	○	○	○	○	○	○	○
	風雪注意報	○	○	○	○	○				○	○	○	○	○	○	○	○	○
	雷注意報	○	○	○	○	○	○	○	○	○	○	○	○	○	○	○	○	○
	波浪注意報	○	○	○		○				○			○	○	○	○	○	○
2026/1/23 14:34	なだれ注意報	○	○	○		○				○	○	○	○	○	○	○	○	○
	着雪注意報	○	○	○	○	○	○	○	○	○	○	○	○	○	○	○	○	○
	大雪注意報	○	○	○	○	○	○	○	○	○	○	○	○	○	○	○	○	○
	風雪注意報	○	○	○	○	○	○	○	○	○	○	○	○	○	○	○	○	○
2026/1/23 16:26	雷注意報	○	○	○	○	○	○	○	○	○	○	○	○	○	○	○	○	○
	波浪注意報	○	○	○		○				○			○	○	○	○	○	○
	なだれ注意報	○	○	○					○	○	○	○	○	○	○	○	○	○
	着雪注意報	○	○	○	○	○	○	○	○	○	○	○	○	○	○	○	○	○
2026/1/24 4:34	大雪注意報	○	○	○	○	○	○	○	○	○	○	○	○	○	○	○	○	○
	風雪注意報	○	○	○		○				○	○	○	○	○	○	○	○	○
	雷注意報	○	○	○	○	○	○	○	○	○	○	○	○	○	○	○	○	○
	波浪注意報	○	○	○		○				○			○	○	○	○	○	○
2026/1/24 11:34	なだれ注意報	○	○	○					○	○	○	○	○	○	○	○	○	○
	着雪注意報	○	○	○	○	○	○	○	○	○	○	○	○	○	○	○	○	○
	大雪警報	●	●	●	●	●	●	●	●	●	●	●	●	●	●	●	●	●
	大雪注意報	○	○	○	○	○	○	○	○	○	○	○	○	○	○	○	○	○



## ○警報・注意報の発表状況（令和8年1月24日16時22分～1月25日23時37分）

●:発表 ◇:特別警報から警報 ▼:特別警報から注意報 ▼:警報から注意報 ○:継続 解:解除  
 浸:浸水害 土:土砂災害 土浸:土砂災害、浸水害 **斜体字:発表** **下線:特別警報から警報**

発表・解除日時刻	警報・注意報	福井市	あわら市	坂井市	永平寺町	越前町	鯖江市	越前市	池田町	南越前町	大野市	勝山市	敦賀市	美浜町	若狭町	小浜市	高浜町	おおい町
2026/1/24 16:22	大雪警報	●	●	●	●	●	●	●	●	●	○	○	●	●	●			
	大雪注意報															●	●	●
	風雪注意報	●	●	●	●	●	●	●	●	●			●	●	●	●	●	●
	雷注意報	○	○	○	○	○	○	○	○	○	○	○	○	○	○	○	○	○
	波浪注意報	○	○	○		○				○	○	○	○	○	○	○	○	○
	なだれ注意報								○	○	○	○	○	○	○			
2026/1/25 4:27	大雪警報	○	○	○	○	○	○	○	○	○	○	○	○	○	○			
	大雪注意報															○	○	○
	風雪注意報	○	○	○	○	○	○	○	○	○			○	○	○	○	○	○
	雷注意報	○	○	○	○	○	○	○	○	○	○	○	○	○	○	○	○	○
	波浪注意報	○	○	○		○				○	○	○	○	○	○	○	○	○
	なだれ注意報								○	○	○	○	○	○	○	○	○	○
2026/1/25 7:47	大雪警報												○	○	○			
	大雪注意報	▼	▼	▼	▼	▼	▼	▼	▼	▼	▼	▼				○	○	○
	風雪注意報	○	○	○	○	○	○	○	○	○	○	○	○	○	○	○	○	○
	雷注意報	○	○	○	○	○	○	○	○	○	○	○	○	○	○	○	○	○
	波浪注意報	○	○	○		○				○	○	○	○	○	○	○	○	○
	なだれ注意報								○	○	○	○	○	○	○	○	○	○
2026/1/25 10:06	大雪注意報	○	○	○	○	○	○	○	○	○	○	○	▼	▼	▼	○	○	○
	風雪注意報	○	○	○	○	○	○	○	○	○	○	○	○	○	○	○	○	○
	雷注意報	○	○	○	○	○	○	○	○	○	○	○	○	○	○	○	○	○
	波浪注意報	○	○	○		○				○	○	○	○	○	○	○	○	○
	なだれ注意報								○	○	○	○	○	○	○	○	○	○
	着雪注意報	○	○	○	○	○	○	○	○	○	○	○	○	○	○	○	○	○
2026/1/25 16:04	大雪注意報	解	解	解	解	解	解	解	解	解	解	解	解	解	解	解	解	解
	風雪注意報	○	○	○	解	○	解	解	解	○			○	○	○	○	○	○
	雷注意報	解	解	解	解	解	解	解	解	解	解	解	解	解	解	解	解	解
	波浪注意報	○	○	○	○	○	○	○	○	○	○	○	○	○	○	○	○	○
	なだれ注意報								○	○	○	○	○	○	○	○	○	○
	着雪注意報	解	解	解	解	解	解	解	解	解	解	解	解	解	解	解	解	解
2026/1/25 23:37	大雪注意報	解	解	解		解				解	解	解	○	○	○	○	○	○
	風雪注意報	○	○	○		○				○	○	○	○	○	○	○	○	○
	なだれ注意報								○	○	○	○	○	○	○	○	○	○

## ○気象情報の発表状況

発表日時		情報名
1月19日	05時50分	大雪に関する福井県気象情報 第1号
1月19日	16時43分	大雪に関する福井県気象情報 第2号
1月20日	05時49分	大雪に関する福井県気象情報 第3号
1月20日	16時41分	大雪に関する福井県気象情報 第4号
1月21日	05時34分	大雪と雷及び突風に関する福井県気象情報 第5号
1月21日	11時22分	大雪と雷及び突風に関する福井県気象情報 第6号
1月21日	16時39分	大雪と雷及び突風に関する福井県気象情報 第7号
1月22日	00時06分	大雪と雷及び突風に関する福井県気象情報 第8号
1月22日	05時50分	大雪と雷及び突風に関する福井県気象情報 第9号
1月22日	10時30分	大雪と雷及び突風に関する福井県気象情報 第10号
1月22日	16時45分	大雪と雷及び突風に関する福井県気象情報 第11号
1月22日	21時23分	顕著な大雪に関する福井県気象情報 第12号
1月22日	22時18分	大雪と雷及び突風に関する福井県気象情報 第13号
1月23日	05時34分	大雪と雷及び突風に関する福井県気象情報 第14号
1月23日	12時00分	大雪と雷及び突風に関する福井県気象情報 第15号
1月23日	16時43分	大雪と雷及び突風に関する福井県気象情報 第16号
1月24日	05時33分	大雪と雷及び突風に関する福井県気象情報 第17号
1月24日	12時30分	顕著な大雪に関する福井県気象情報 第18号

1 月 24 日	13 時 29 分	大雪と雷及び突風に関する福井県気象情報 第19号
1 月 24 日	16 時 50 分	大雪と雷及び突風に関する福井県気象情報 第20号
1 月 25 日	05 時 46 分	大雪と雷及び突風に関する福井県気象情報 第21号
1 月 25 日	10 時 56 分	大雪と雷及び突風に関する福井県気象情報 第22号

・竜巻注意情報(気象庁発表)

発表日時		情報名	対象地域
1 月 21 日	19 時 26 分	福井県竜巻注意情報 第1号	

## 4 福井県内の被害状況

### (1) 人的被害

- 軽傷 24 名(福井市、坂井市、敦賀市、鯖江市、勝山市、大野市、あわら市、池田町、鯖江市、越前市)
- 重傷 6 名(大野市、勝山市、池田町)

### (2) 物的被害

- 住家 一部破損 1 棟 (福井市)

### (3) 道路の通行止め

- 国道 延べ 18 回  
(国道 8 号、27 号、158 号、161 号、303 号、364 号、365 号、417 号、476 号)
- 高速道路 延べ 27 回  
(北陸自動車道、舞鶴若狭自動車道、中部縦貫自動車道)
- 県道 5 回  
(今庄杉津線、竹波立石縄間線、三方五湖レインボーライン線)

### (4) 公共交通機関の状況

- ＪＲ : 北陸本線、小浜線、越美北線 運休多数
- 地方鉄道: ハピラインふくい、福井鉄道、えちぜん鉄道 運休多数
- 高速バス: 名古屋線、小松空港線 運休多数

### (5) その他

- 県内公立学校休校
  - 1/22 小学校 13 校、中学校 3 校、高校 13 校、特別支援学校 11 校
  - 1/23 特別支援学校 2 校
  - 1/26 中学校 1 校、特別支援学校 1 校
- 停電 県内延べ約 2664 戸
- 農林水産関係被害
  - パイプハウスの倒壊計 41 棟 大野市 34 棟、勝山市 6 棟、敦賀市 1 棟

漁船の転覆計 3 隻 敦賀市 1 隻、美浜町 1 隻、若狭町 1 隻

(出典：令和 8 年 1 月 28 日 15 時現在 福井県「令和 8 年 1 月 21 日から  
の大雪による影響について」を編集記載)

## 5 福井地方気象台の対応状況

### (1) 報道発表

1/20 「大雪に関する合同会見」(福井河川国道事務所合同会見)

### (2) 県への支援

#### ○JETT※対応

1/20 大雪に関する連絡調整会議

#### ○気象解説資料の提供

1/22～1/25 気象解説資料の提供(計 4 回)

※JETT は大規模な自然災害等の際に地方公共団体等へ支援を行う国土交通  
省の緊急災害対策派遣隊(TEC-FORCE)の気象・地象情報提供版です。

### (3) 市町への支援(防災メール)

1/13～1/25 防災メールの送付(計 18 回)

### (4) 関係機関への支援

1/20～1/25 冬期道路情報連絡室での気象解説(WEB 参加、計 12 回)

### (5) その他

1/21～1/25 県や市町とのホットライン対応  
気象台からの能動的な呼びかけホットライン 8 回

問い合わせ先

福井地方気象台

電話：(0776) 24-0069

※本気象速報の内容の全部または一部については、適宜の方法により出所を明示することにより、引用、  
転載、複製を行うことができます。

ただし、「無断転載を禁じます」等の注記があるものについては、それに従ってください。

本気象速報の内容の全部または一部について、福井地方気象台に無断で改変を行うことはできません。