

令和5年6月28日から7月1日の大雨に関する 福井県気象速報

目 次

1. 気象の状況
2. 気象官署と地域気象観測所の極値更新状況
3. 警報等の発表状況
4. 福井県の被害状況
5. 気象台の執った措置

福 井 地 方 気 象 台

令 和 5 年 7 月 5 日

注：この資料は速報として取り急ぎまとめた暫定値で、後日、内容の一部訂正や追加をすることがあります。

観測実況値等については、事後の調査で修正する場合があります。

なお、本資料は7月4日11時00分現在のものです。

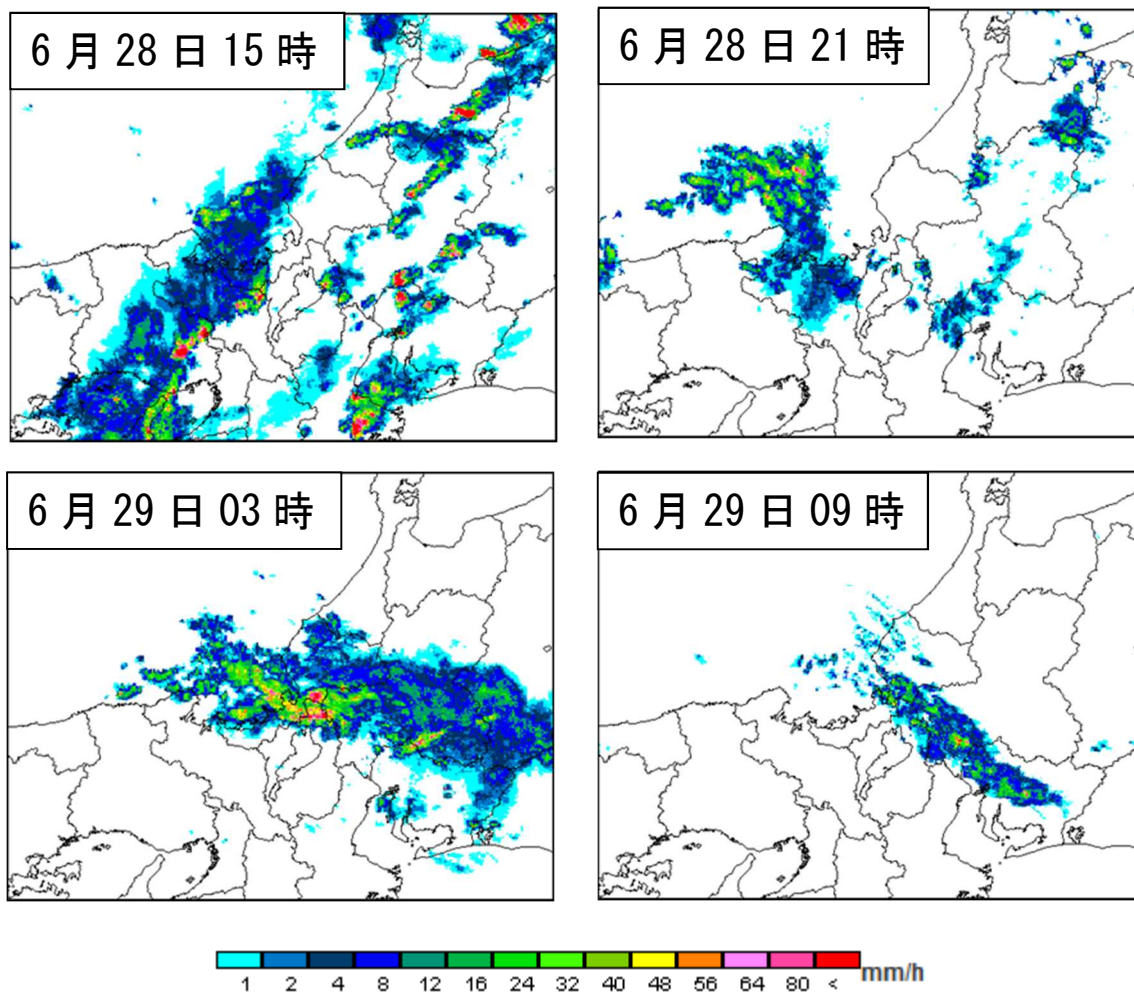
1 気象の状況

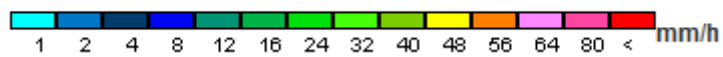
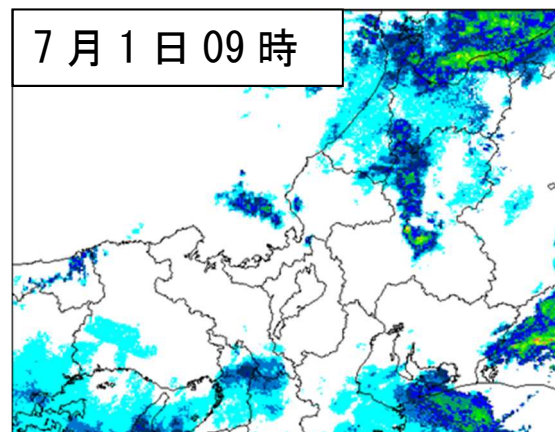
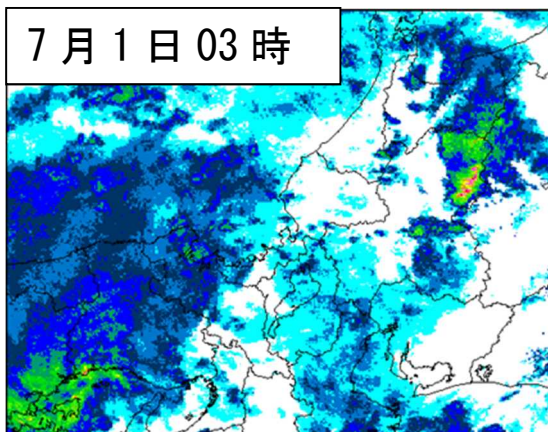
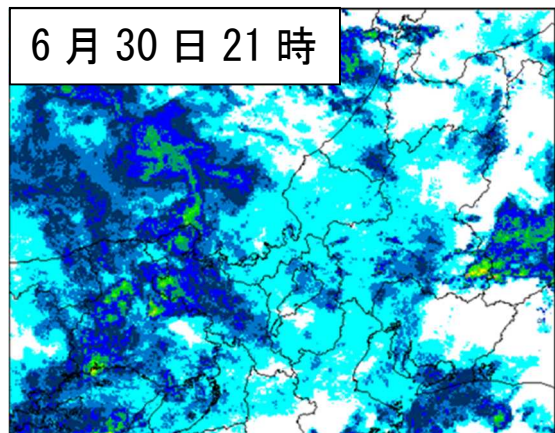
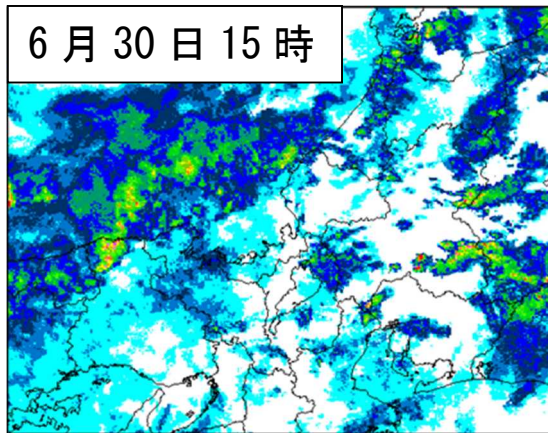
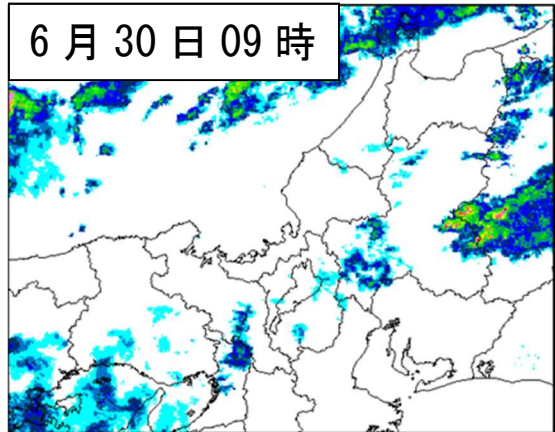
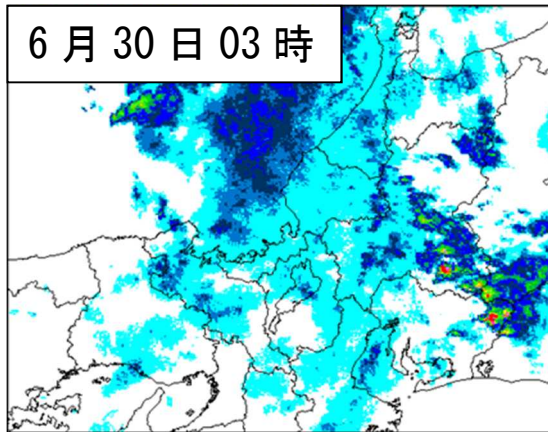
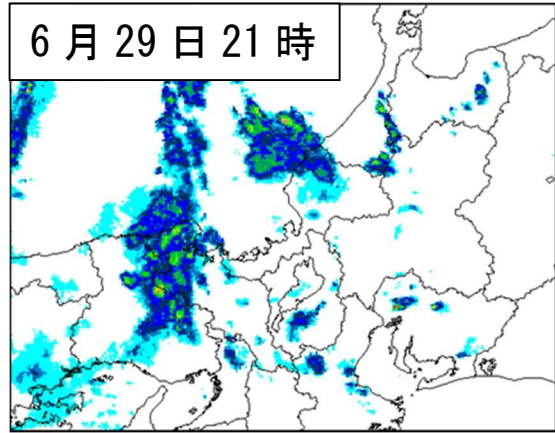
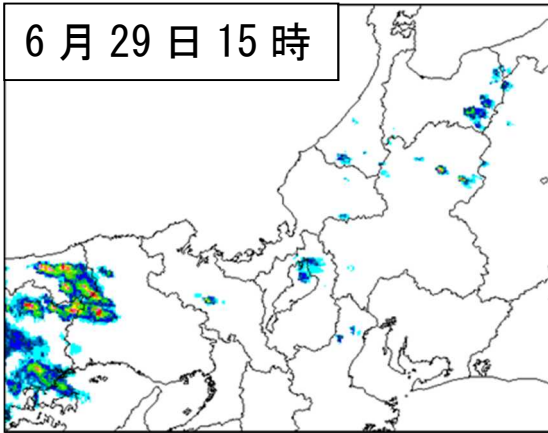
(1) 概況

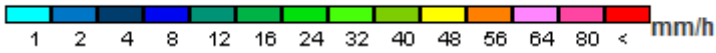
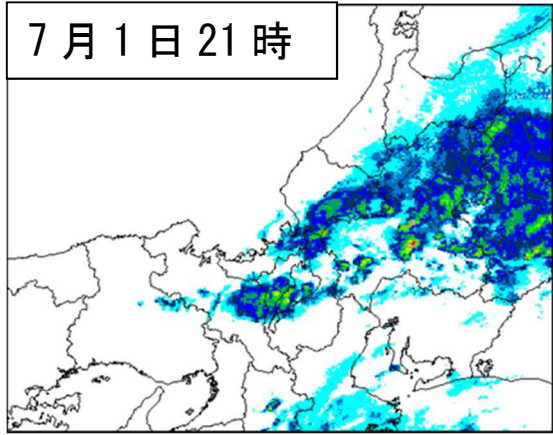
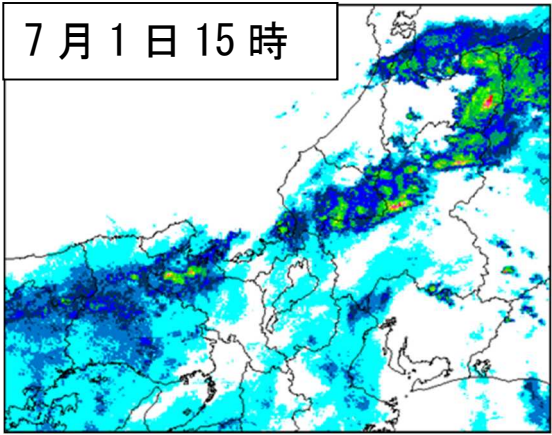
6月28日から29日は、暖かく湿った空気や上空の寒気の影響で大気の状態が非常に不安定となりました。このため、29日未明から明け方にかけて嶺北南部や嶺南東部で非常に激しい雨が降った所がありました。また、30日から7月1日にかけては、日本海から前線がゆっくり南下し、前線に向かって暖かく湿った空気が流れ込んだ影響で前線の活動が活発化し、30日夕方には嶺北地方を中心に激しい雨が降りました。その後、1日夜のはじめ頃まで県内各地でやや強い雨が続き、総降水量は奥越や嶺北南部、嶺南東部で100ミリを超え、特に嶺北南部では200ミリを超える大雨となりました。

降り始め(6月28日12時00分)から7月1日24時00分までの総降水量(84時間積算降水量)は、南越前町今庄で209.5ミリ、敦賀で183.5ミリを観測しました(アメダス速報値)。

(2) 気象レーダー 6月28日15時~7月1日21時:6時間ごと

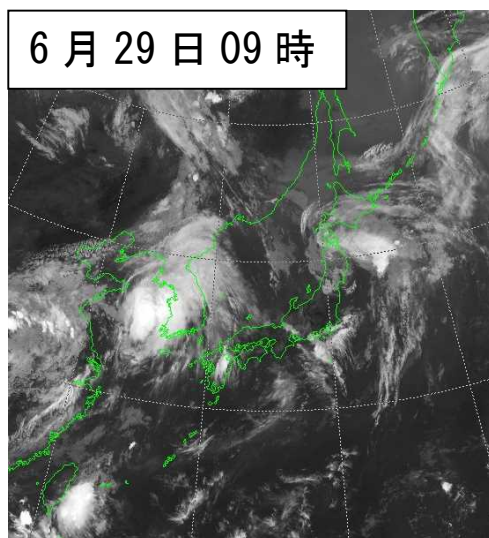
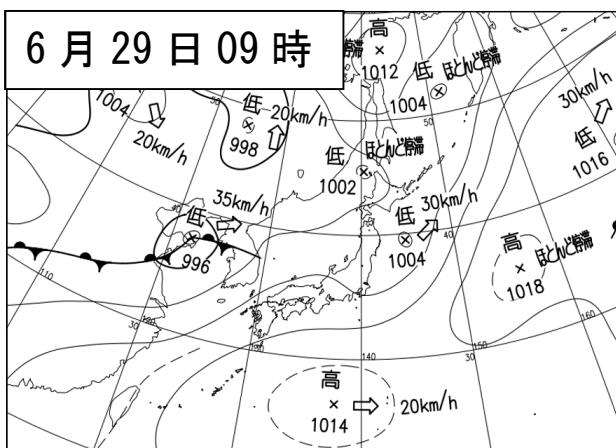
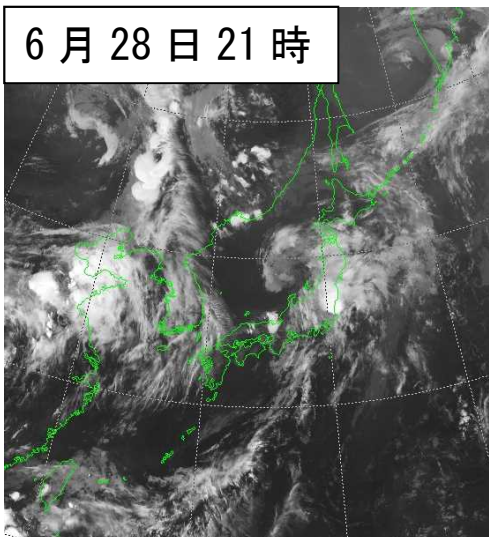
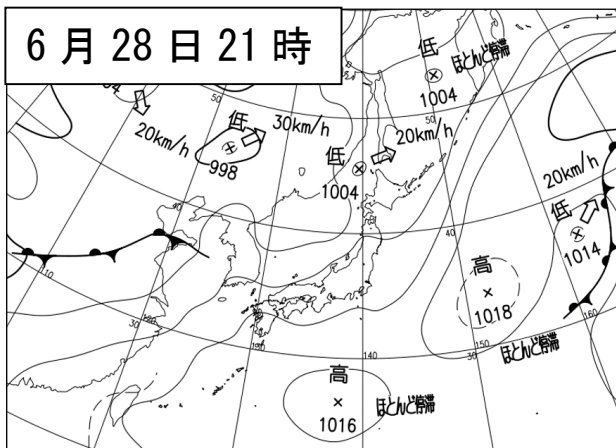
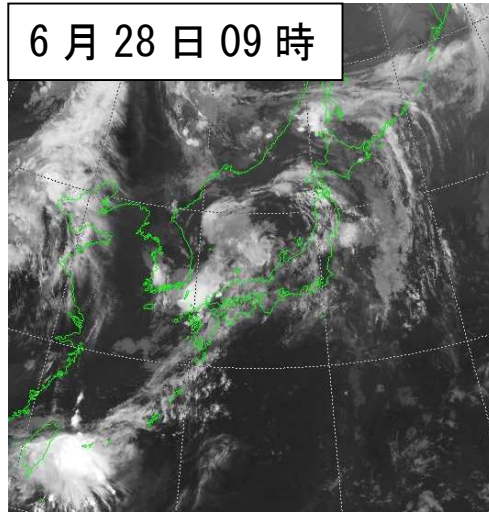
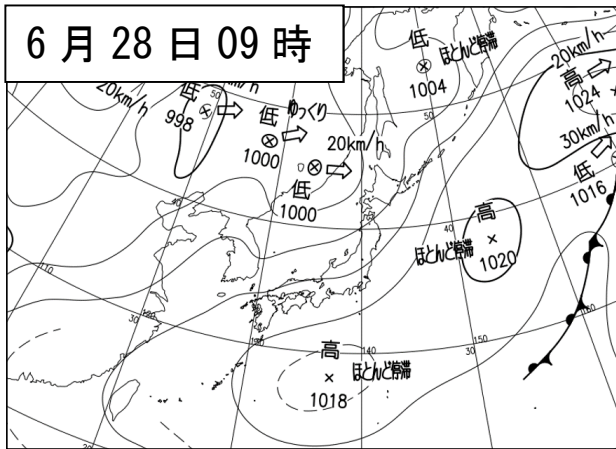


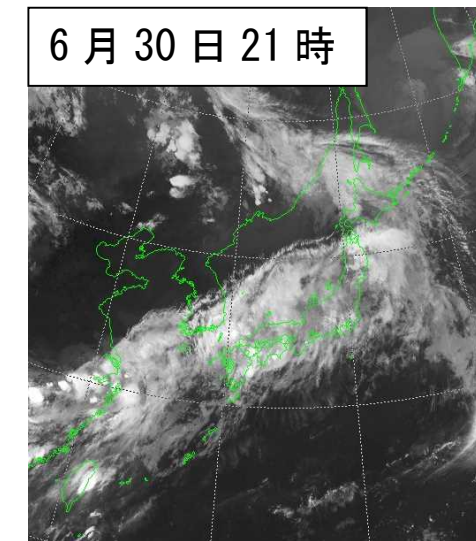
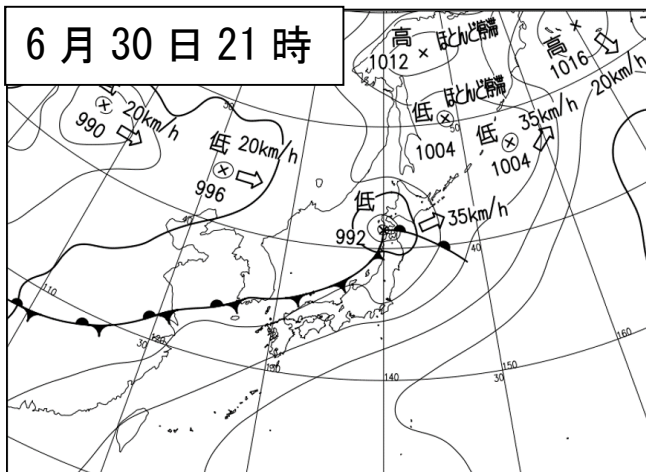
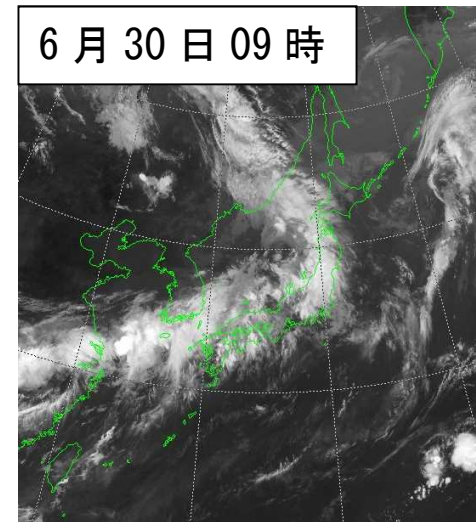
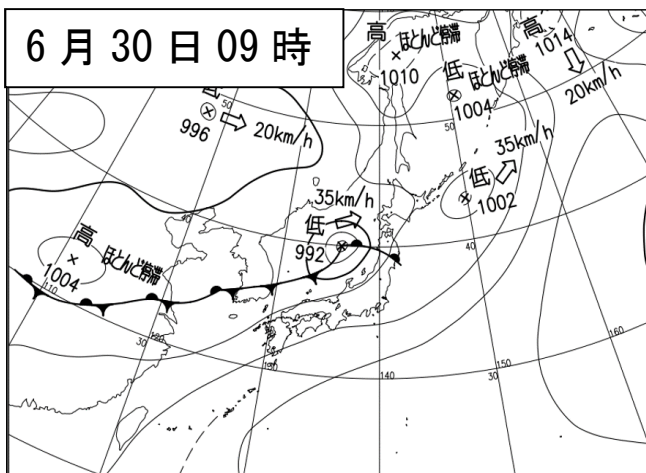
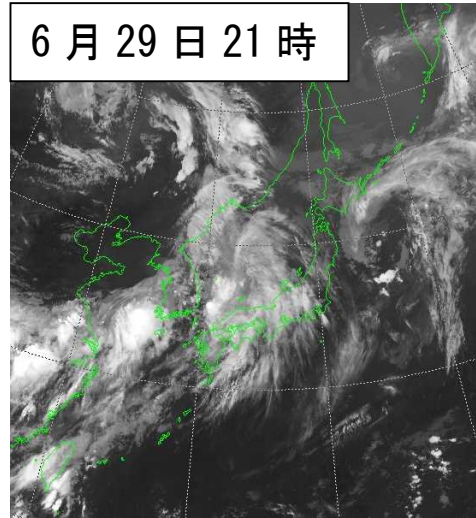
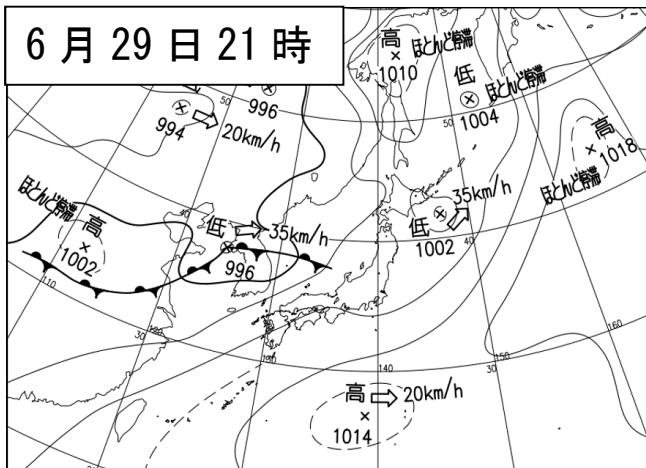


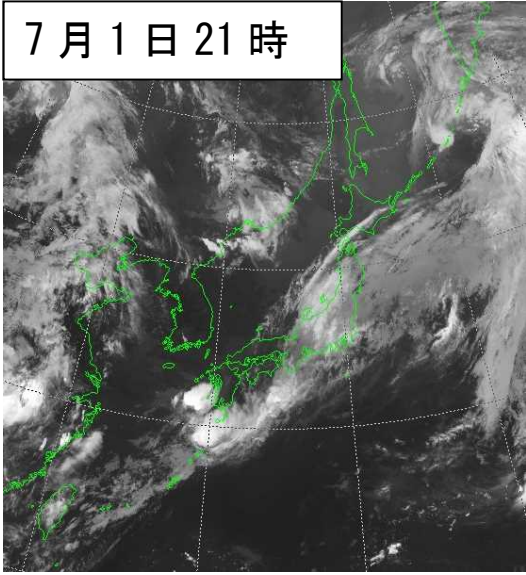
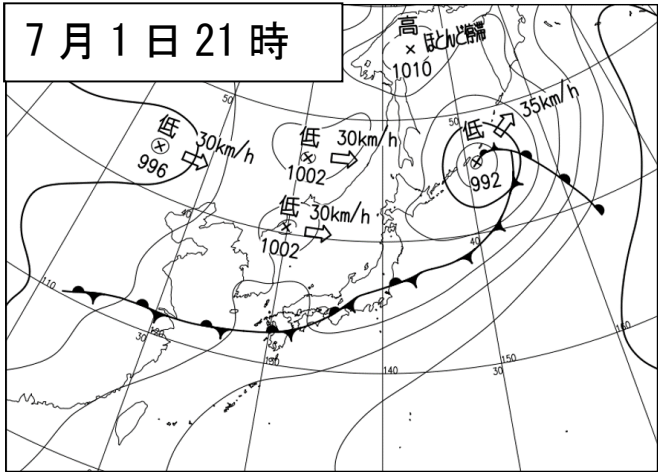
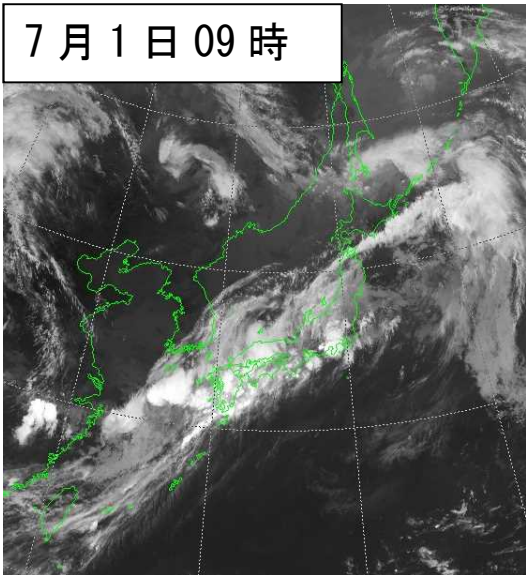
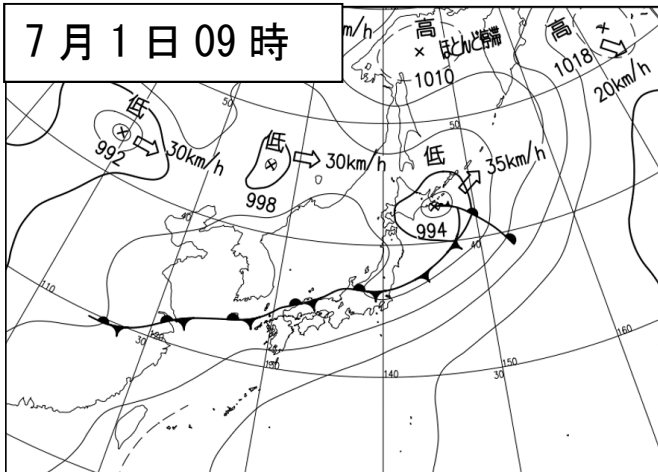


(3) 地上天気図及び気象衛星赤外面像

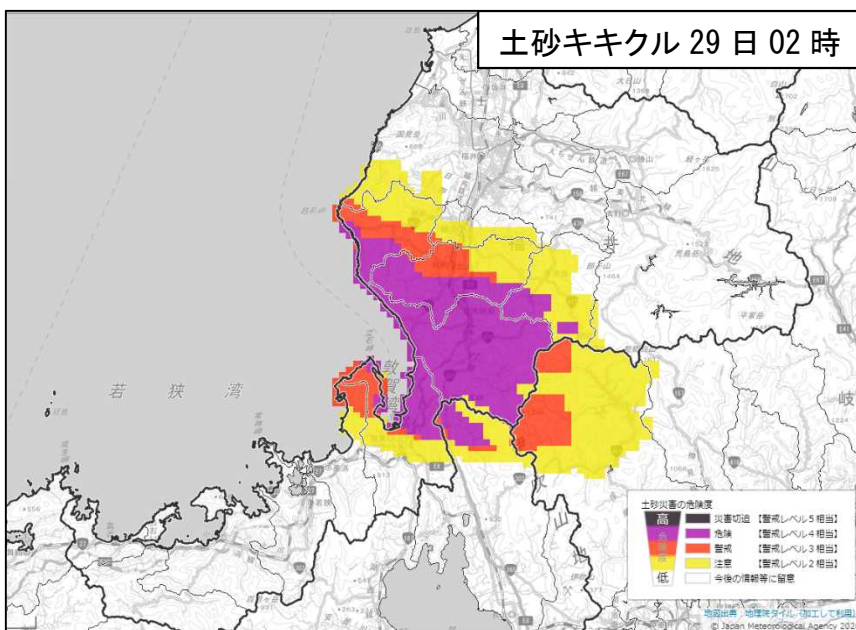
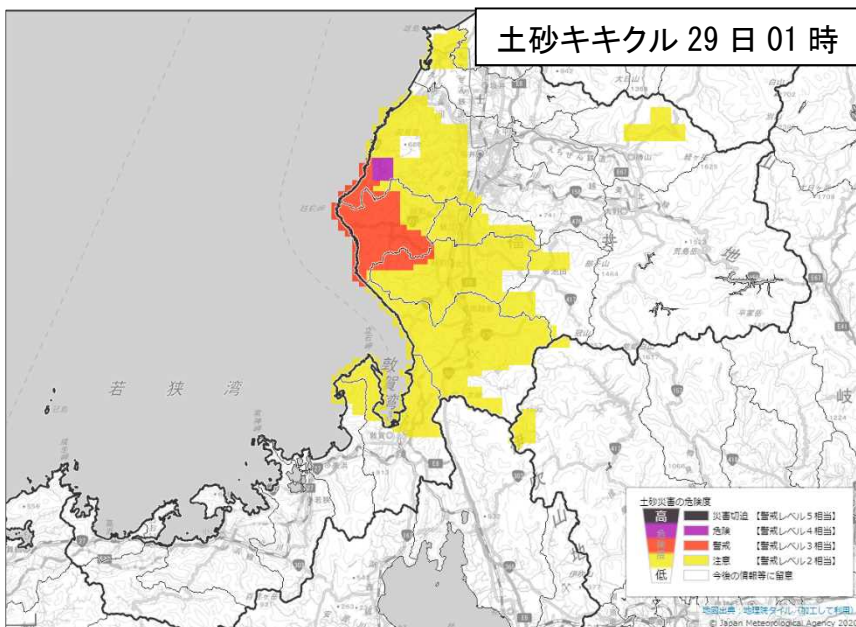
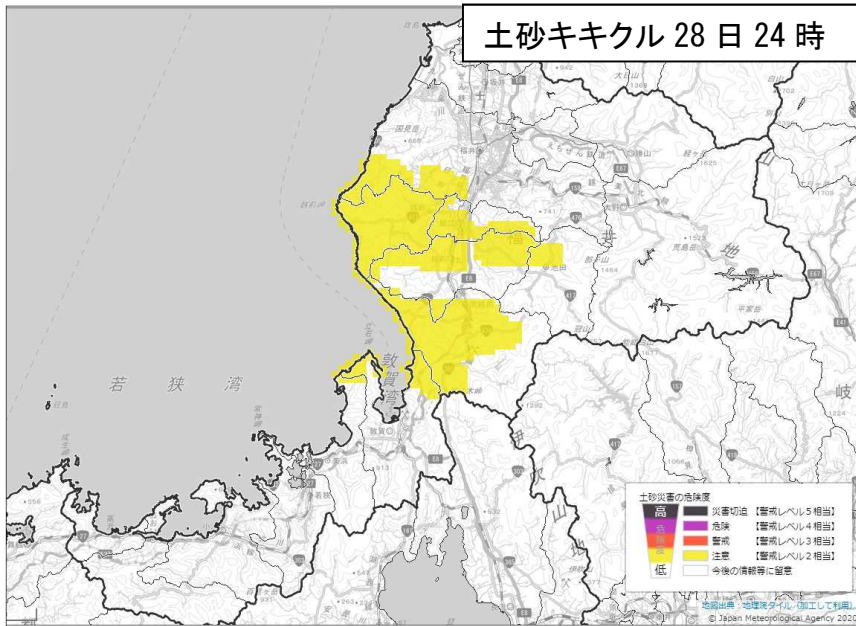
6月28日09時～7月1日09時：12時間毎

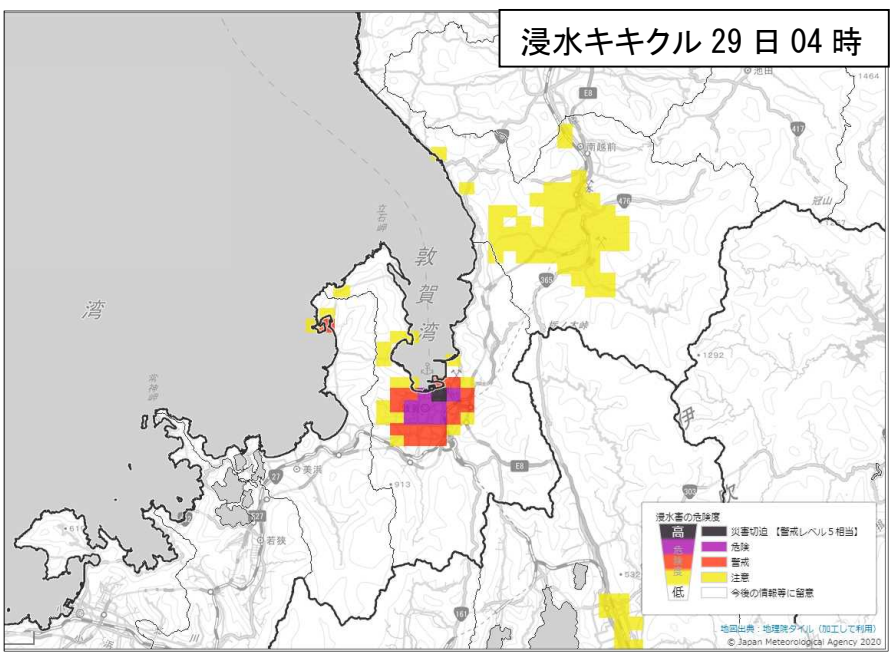
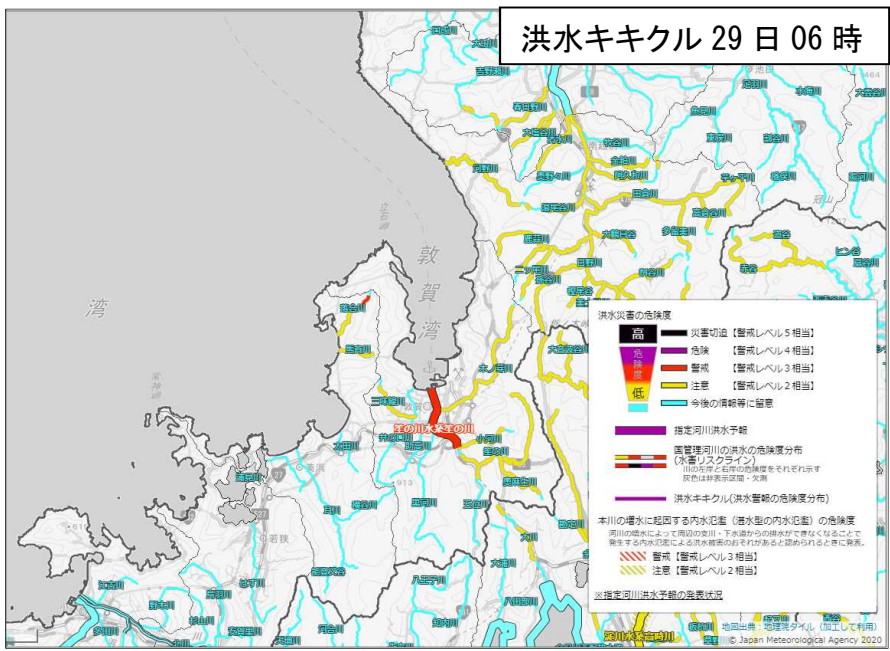
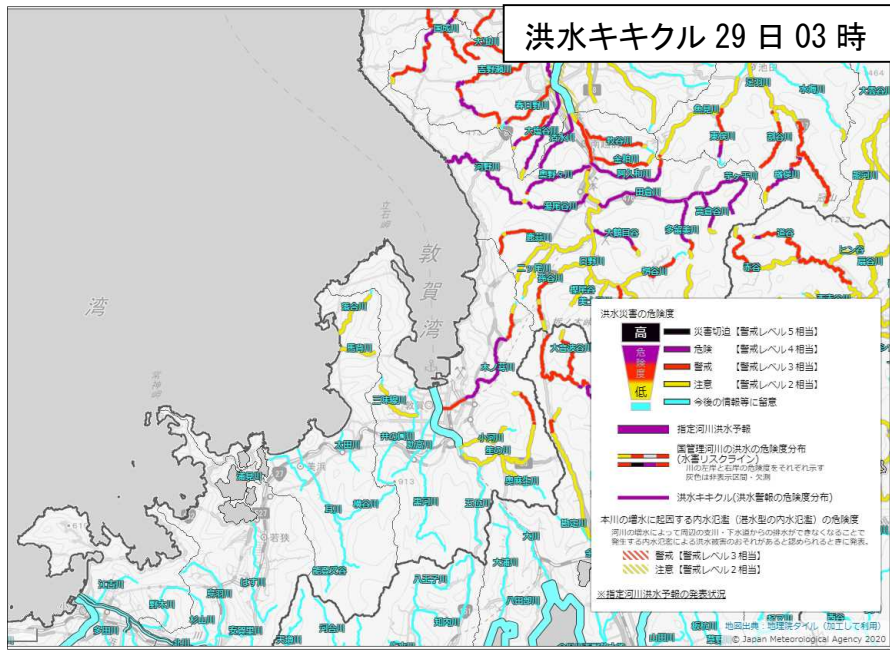






(4) キキクル (危険度分布)





(5) 地域気象観測毎時降水量日報

6月28日00時~7月1日24時

6月28日

時刻 観測所名	時刻																								日合計	日最大		日最大	
	01	02	03	04	05	06	07	08	09	10	11	12	13	14	15	16	17	18	19	20	21	22	23	24		1時間降水量		10分間降水量	
	最大	時分	最大	時分																									
三国	0.0	0.0	0.0	0.0	0.0	0.0	0.0	0.0	0.0	0.0	0.0	0.0	0.0	0.0	0.0	0.0	0.0	0.0	1.5	0.0	0.0	0.0	1.0	0.0	2.5	1.5	1939	1.5	1849
春江	0.0	0.0	0.0	0.0	0.0	0.0	0.0	0.0	0.0	0.0	0.0	0.0	0.0	0.0	0.0	0.0	0.5	0.0	0.5	0.0	0.0	0.0	1.5	1.0	3.5	2.0	2328	1.0	2248
越廼	0.0	0.0	0.0	0.0	0.0	0.0	0.0	0.0	0.0	0.0	0.0	0.0	0.0	0.0	0.0	2.0	0.5	0.0	1.5	0.5	0.0	0.0	16.5	11.0	32.0	20.5	2333	9.0	2301
福井	0.0	0.0	0.0	0.0	0.0	0.0	0.0	0.0	0.0	0.0	0.0	0.0	0.0	0.0	0.0	0.0	1.0	0.0	0.5	0.5	0.0	0.0	2.5	3.0	7.5	4.0	2332	1.0	2339
美山	0.0	0.0	0.0	0.0	0.0	0.0	0.0	0.0	0.0	0.0	0.0	0.0	0.0	10.0	0.0	0.0	10.5	0.0	0.0	0.5	0.0	0.0	2.0	3.0	26.0	10.5	1715	10.0	1344
勝山	0.0	0.0	0.0	0.0	0.0	0.0	0.0	0.0	0.0	0.0	0.0	0.0	0.0	0.5	0.0	0.0	13.0	0.5	0.0	0.0	0.0	0.0	1.0	2.5	17.5	13.5	1734	12.5	1648
武生	0.0	0.0	0.0	0.0	0.0	0.0	0.0	0.0	0.0	0.0	0.0	0.0	0.0	0.0	0.0	6.0	1.5	0.0	0.0	1.0	0.0	0.0	3.0	20.0	31.5	21.0	2354	11.0	2321
大野	0.0	0.0	0.0	0.0	0.0	0.0	0.0	0.0	0.0	0.0	0.0	0.0	0.0	0.0	0.0	0.0	19.0	0.0	0.0	0.5	0.0	0.0	1.0	2.5	23.0	19.0	1731	15.0	1641
九頭竜	0.0	0.0	0.0	0.0	0.0	0.0	0.0	0.0	0.0	0.0	0.0	0.0	0.0	0.0	0.0	0.0	7.5	2.5	0.0	0.0	0.0	0.0	0.5	3.0	13.5	10.0	1745	5.5	1703
今庄	0.0	0.0	0.0	0.0	0.0	0.0	0.0	0.0	0.0	0.0	0.0	0.5	0.0	0.0	1.0	6.5	0.0	1.5	1.5	0.0	1.5	0.5	11.0	24.0	11.0	2400	6.5	1611	
敦賀	0.0	0.0	0.0	0.0	0.0	0.0	0.0	0.0	0.0	0.0	0.0	0.0	0.0	0.0	0.0	2.5	0.0	0.0	1.0	1.5	0.5	0.5	0.0	0.0	6.0	2.5	1644	2.5	1554
美浜	0.0	0.0	0.0	0.0	0.0	0.0	0.0	0.0	0.0	0.0	0.0	0.0	0.0	0.0	0.0	1.5	0.0	0.0	1.5	2.0	0.5	0.0	0.0	0.0	5.5	2.0	2009	1.5	1921
大飯	0.0	0.0	0.0	0.0	0.0	0.0	0.0	0.0	0.0	0.0	0.0	0.0	0.0	0.0	0.0	0.5	0.0	1.5	0.5	0.0	0.0	0.0	0.0	0.0	2.5	1.5	1824	1.0	1739
小浜	0.0	0.0	0.0	0.0	0.0	0.0	0.0	0.0	0.0	0.0	0.0	0.0	0.0	0.0	0.5	1.5	0.0	1.0	0.0	0.5	0.0	0.5	0.0	0.0	4.0	2.0	1559	1.0	1751

6月29日

時刻 観測所名	時刻																								日合計	日最大		日最大	
	01	02	03	04	05	06	07	08	09	10	11	12	13	14	15	16	17	18	19	20	21	22	23	24		1時間降水量		10分間降水量	
	最大	時分	最大	時分																									
三国	0.5	3.5	2.5	0.0	1.0	0.0	0.0	0.0	0.0	0.0	0.0	0.0	0.0	0.0	0.0	0.0	0.0	0.0	0.0	0.0	1.0	2.0	0.0	0.0	10.5	4.0	0132	2.5	0110
春江	1.5	1.5	2.5	0.5	0.0	0.0	0.0	0.0	0.0	0.5	0.0	0.0	0.0	0.0	0.0	0.0	0.0	0.0	0.0	0.0	0.0	0.0	0.0	0.5	7.0	3.0	0309	2.0	0303
越廼	4.0	13.5	11.0	0.0	0.0	0.5	0.0	0.5	0.0	0.0	0.0	0.0	0.0	0.0	0.0	0.0	0.0	0.0	0.0	1.0	1.0	0.0	1.0	0.0	32.5	17.5	0217	6.5	0128
福井	3.0	2.0	2.0	1.0	2.5	0.5	0.5	0.0	0.0	1.5	0.0	0.0	0.0	0.0	0.0	0.0	0.0	0.0	0.0	0.0	0.0	0.0	0.5	13.5	4.0	0121	1.5	0941	
美山	2.0	3.5	1.5	1.0	2.0	0.0	0.0	0.0	0.0	0.5	0.0	0.0	0.0	0.0	0.0	1.5	0.0	0.0	0.5	0.0	0.0	0.0	0.0	0.0	14.5	3.5	0209	2.5	1944
勝山	1.5	3.0	0.5	0.5	0.0	2.0	0.0	0.0	0.0	0.0	0.0	1.5	0.0	0.0	0.0	0.0	0.0	1.0	3.0	0.5	0.5	0.0	0.0	0.0	14.0	4.0	0151	2.5	1842
武生	9.5	19.5	5.5	1.0	4.5	8.0	0.0	0.0	0.0	0.0	0.0	0.0	0.0	0.0	0.0	0.0	0.0	0.0	0.0	0.0	0.0	0.0	1.0	0.0	49.0	22.5	0150	7.0	0152
大野	1.5	2.5	2.0	0.5	1.5	1.5	0.0	0.0	0.0	0.0	0.0	0.0	0.0	0.0	0.0	0.5	0.5	2.0	4.0	0.0	0.0	0.0	0.5	17.0	4.0	2044	4.0	1954	
九頭竜	2.0	4.0	5.0	1.5	0.5	0.0	0.5	0.0	0.0	0.0	1.5	0.0	0.0	0.0	1.0	0.0	1.5	1.0	5.0	5.5	0.0	0.0	0.5	29.5	10.5	1926	5.5	1920	
今庄	14.0	12.0	58.5	7.5	3.0	9.0	4.5	0.0	7.5	0.5	0.0	0.0	0.5	0.0	0.0	0.0	0.0	0.0	0.0	4.0	0.0	0.0	2.5	0.0	123.5	59.0	0259	19.0	0254
敦賀	15.5	0.5	21.0	37.5	21.0	6.5	2.0	12.0	8.5	0.0	0.0	0.0	0.0	0.0	0.0	0.0	0.0	1.5	0.5	0.0	0.0	4.0	0.0	130.5	52.5	0342	13.0	0318	
美浜	1.5	0.0	8.0	17.5	10.0	0.5	3.5	2.5	1.0	0.0	0.0	0.0	0.0	0.0	0.0	0.0	0.0	1.5	0.0	0.0	0.0	3.0	0.0	49.0	19.0	0405	7.0	0405	
大飯	0.0	0.0	0.0	0.0	0.5	0.0	0.0	0.0	0.0	0.0	0.0	0.0	0.0	2.5	0.0	0.0	0.0	4.0	2.5	0.0	0.0	1.0	1.0	1.5	13.0	6.5	1836	3.0	1806
小浜	0.0	0.0	0.0	1.5	0.0	0.0	0.0	0.0	0.0	0.0	0.0	0.0	0.0	0.5	0.0	0.0	0.0	3.5	6.5	0.0	0.0	0.0	3.0	0.5	15.5	10.0	1847	3.5	1757

塗りつぶしは、黄色：10mm以上 赤色：20mm以上 紫色：30mm以上

6月30日

時刻	01	02	03	04	05	06	07	08	09	10	11	12	13	14	15	16	17	18	19	20	21	22	23	24	日合計	日最大		日最大	
																										1時間降水量		10分間降水量	
																										最大	時分	最大	時分
観測所名																													
三国	0.0	0.0	0.5	0.5	1.5	0.0	0.0	0.0	0.0	0.0	0.0	0.0	0.0	0.0	2.0	17.0	5.5	3.0	0.5	0.0	0.0	0.5	6.5	1.0	38.5	19.0	1551	14.0	1521
春江	0.0	0.0	0.0	0.5	0.0	0.0	0.0	0.0	0.0	0.5	0.5	0.0	0.0	0.0	0.0	9.0	7.0	3.0	0.5	0.0	0.0	0.0	6.0	4.5	31.5	12.5	1623	7.5	1534
越廼	0.0	0.0	0.5	0.0	0.0	0.0	0.0	0.0	0.0	0.0	0.0	0.0	0.5	0.5	26.5	19.0	2.5	0.0	0.0	0.0	0.5	10.0	1.0	61.0	33.5	1640	12.5	1559	
福井	0.0	0.0	0.5	0.5	0.5	0.0	0.5	0.0	0.0	0.0	0.5	0.0	0.0	0.0	0.0	15.0	12.5	6.0	0.0	0.0	0.0	0.5	2.5	1.5	40.5	23.5	1638	7.0	1602
美山	0.0	0.5	0.5	0.5	0.0	0.0	2.0	0.5	0.0	0.0	0.5	0.5	0.0	0.0	0.0	0.5	32.5	10.0	0.5	0.0	0.0	0.0	3.5	1.0	53.0	32.5	1702	8.5	1655
勝山	0.0	0.0	0.5	1.0	0.5	2.0	2.5	0.0	0.0	0.0	1.5	1.0	0.0	0.0	0.0	0.0	21.0	15.0	1.5	0.0	0.5	0.0	0.0	8.0	55.0	28.5	1718	9.0	1704
武生	0.0	0.0	0.0	0.0	0.5	1.0	0.0	0.0	0.0	0.5	0.0	0.0	0.0	0.0	0.0	5.0	21.5	6.0	0.5	0.0	0.0	0.0	3.0	0.5	38.5	26.5	1655	10.5	1606
大野	0.0	0.0	0.5	0.5	0.5	2.0	2.0	0.0	0.0	0.0	0.0	1.0	0.0	0.0	0.0	0.0	29.5	16.5	0.5	0.0	0.5	0.0	2.5	3.0	59.0	38.0	1731	10.0	1658
九頭竜	0.0	0.0	0.5	0.0	0.5	0.5	5.0	0.0	0.0	0.0	3.0	0.5	0.0	1.0	0.0	0.0	7.5	14.0	2.5	0.0	0.0	0.5	0.5	1.5	37.5	18.0	1751	5.5	1701
今庄	0.5	0.0	0.5	0.0	0.0	1.5	0.0	0.0	0.0	0.0	0.0	0.0	0.0	0.5	0.0	0.0	5.0	13.0	1.5	0.0	0.0	0.0	4.5	1.0	28.0	16.5	1731	6.5	1718
敦賀	0.5	0.5	0.0	0.0	0.0	0.5	0.5	0.0	0.0	0.0	0.0	0.0	0.0	0.5	0.0	0.0	12.5	3.0	0.0	0.5	0.0	0.0	5.0	4.5	28.0	14.0	1723	10.5	1700
美浜	0.0	0.5	0.0	0.5	0.0	0.5	0.5	0.0	0.0	0.0	0.0	0.0	0.0	0.0	0.0	0.0	6.5	1.0	0.0	0.0	0.5	2.5	3.5	4.5	20.5	6.5	1724	4.0	1646
大飯	0.0	0.0	0.0	0.0	0.0	0.0	0.0	0.0	0.0	0.5	0.0	0.0	0.0	0.0	0.0	0.0	0.5	0.5	0.0	0.5	0.0	3.5	4.5	1.0	11.0	5.5	2234	2.5	2144
小浜	0.0	0.5	0.0	0.5	0.0	0.0	0.0	0.5	0.0	0.0	0.0	0.0	0.0	0.0	0.0	0.0	2.0	0.5	0.0	0.5	0.0	2.0	0.5	0.0	7.0	2.5	1723	1.0	2203

7月1日

時刻	01	02	03	04	05	06	07	08	09	10	11	12	13	14	15	16	17	18	19	20	21	22	23	24	日合計	日最大		日最大	
																										1時間降水量		10分間降水量	
																										最大	時分	最大	時分
観測所名																													
三国	1.0	0.0	0.0	0.5	0.5	0.5	0.5	1.5	0.0	0.0	0.0	0.0	0.0	0.0	0.0	0.0	0.0	1.0	0.0	0.0	0.0	0.0	0.0	0.0	5.5	1.5	0806	1.0	1720
春江	0.5	0.0	0.0	0.5	0.0	3.0	1.5	3.0	1.0	0.0	0.5	0.5	0.0	0.5	0.0	0.0	0.0	0.0	1.0	0.0	0.0	0.0	0.0	0.0	12.0	4.0	0736	1.5	0646
越廼	0.5	0.0	0.0	0.5	4.5	1.0	0.0	0.0	0.0	4.0	1.5	1.0	1.5	0.0	0.0	0.0	0.0	0.0	1.0	0.5	0.0	0.0	0.0	0.0	16.0	5.5	1026	2.5	1006
福井	0.5	0.0	0.0	1.0	2.0	1.5	0.5	1.0	0.0	0.0	4.5	0.5	1.0	0.0	0.0	0.5	0.0	1.0	4.0	1.0	0.0	0.0	0.0	0.0	19.0	4.5	1835	2.5	1025
美山	1.0	0.0	0.0	0.0	7.5	2.0	0.0	1.0	0.0	0.0	8.0	0.0	1.5	4.5	0.0	0.5	1.5	1.0	2.0	3.5	0.0	0.0	0.0	0.0	34.0	8.0	1112	6.0	1029
勝山	1.0	0.5	0.0	0.0	4.5	2.5	0.5	1.5	1.0	0.0	3.5	1.5	1.0	5.5	0.5	0.0	0.5	1.0	2.5	3.5	1.0	0.0	0.0	0.0	32.0	8.0	0002	3.0	0445
武生	0.5	0.0	0.0	1.5	1.0	1.5	0.5	0.0	0.0	4.0	1.5	0.0	1.0	1.5	0.5	0.5	1.5	2.0	2.0	9.0	6.5	0.0	0.0	0.0	35.0	14.5	2028	5.0	2011
大野	3.0	1.0	0.0	0.0	0.5	2.0	0.5	0.5	0.5	0.0	2.5	1.0	1.0	8.5	1.5	0.5	0.0	0.5	0.0	3.5	3.0	0.5	0.0	0.0	30.5	9.5	1419	4.0	1343
九頭竜	8.0	12.0	0.0	0.0	1.0	1.5	2.0	2.0	2.5	0.0	5.5	1.0	0.5	0.0	17.0	4.5	0.5	0.0	1.0	0.5	1.0	1.0	0.0	0.0	61.5	17.5	1508	8.5	1420
今庄	5.0	0.0	1.5	0.5	1.0	1.5	0.0	0.5	0.0	0.0	0.0	0.0	0.5	3.5	3.5	2.0	3.0	1.0	0.5	0.5	8.5	0.5	0.5	0.5	34.0	8.5	2110	4.5	2033
敦賀	0.5	0.0	0.0	0.0	1.5	1.0	0.0	0.0	0.0	0.0	0.0	0.0	0.0	3.0	2.5	0.5	2.5	1.5	0.5	2.0	1.5	0.5	0.5	1.0	19.0	5.0	0039	2.0	1659
美浜	0.0	0.0	0.0	0.5	1.0	1.0	0.0	0.0	0.0	0.0	0.0	0.0	1.0	0.5	0.5	0.0	3.5	4.5	1.5	1.5	1.0	2.0	0.5	0.5	19.5	5.0	1758	1.5	2117
大飯	0.0	0.0	0.0	0.5	2.0	0.0	0.0	0.5	0.0	0.0	0.0	0.0	0.0	0.0	0.0	2.5	4.5	5.0	1.5	0.0	0.0	0.0	0.0	0.0	16.5	7.5	1732	4.5	1707
小浜	0.0	0.0	0.5	0.5	1.0	0.5	0.0	0.0	0.5	0.0	0.0	0.0	0.0	0.0	0.0	0.0	2.0	1.5	0.5	1.5	0.0	0.0	0.0	0.0	8.5	2.0	1953	1.5	1926

塗りつぶしは、黄色：10mm以上 赤色：20mm以上 紫色：30mm以上

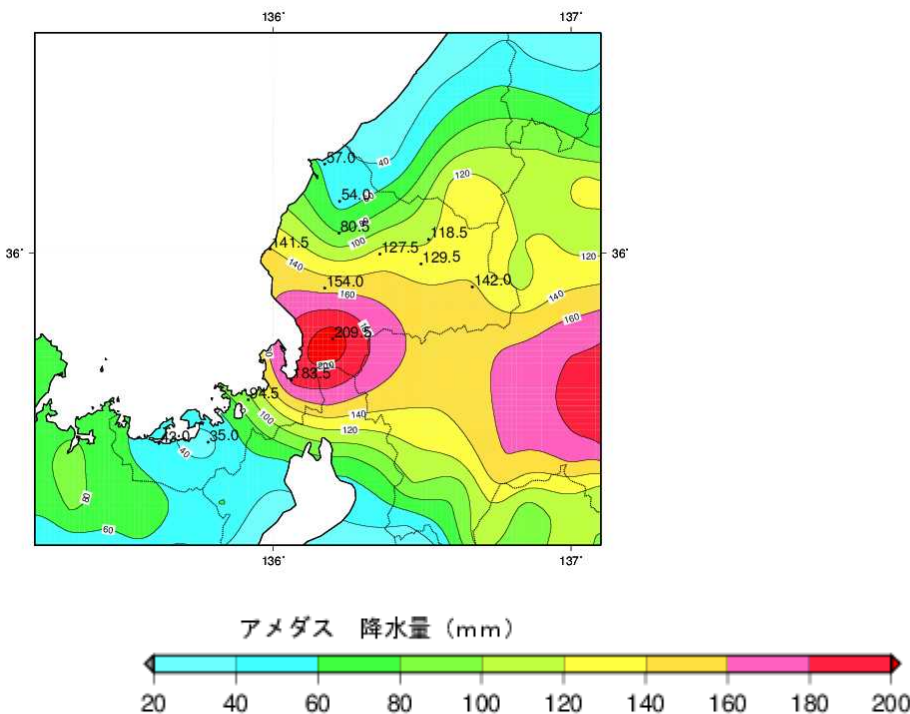
(6) アメダスの期間降水量

降り始め（6月28日12時00分）から7月1日24時00分までの84時間積算

都県名	市町村名	アメダス地点名	6月28日 (12時～)	6月29日 (0時～)	6月30日 (0時～)	7月1日 (～24時)	合計
			(mm)	(mm)	(mm)	(mm)	(mm)
福井県	坂井市	三国	2.5	10.5	38.5	5.5	57.0
福井県	坂井市	春江	3.5	7.0	31.5	12.0	54.0
福井県	福井市	越廼	32.0	32.5	61.0	16.0	141.5
福井県	福井市	福井	7.5	13.5	40.5	19.0	80.5
福井県	福井市	美山	26.0	14.5	53.0	34.0	127.5
福井県	勝山市	勝山	17.5	14.0	55.0	32.0	118.5
福井県	越前市	武生	31.5	49.0	38.5	35.0	154.0
福井県	大野市	大野	23.0	17.0	59.0	30.5	129.5
福井県	大野市	九頭竜	13.5	29.5	37.5	61.5	142.0
福井県	南条郡南越前町	今庄	24.0	123.5	28.0	34.0	209.5
福井県	敦賀市	敦賀	6.0	130.5	28.0	19.0	183.5
福井県	美方郡美浜町	美浜	5.5	49.0	20.5	19.5	94.5
福井県	大飯郡おおい町	大飯	2.5	13.0	11.0	16.5	43.0
福井県	小浜市	小浜	4.0	15.5	7.0	8.5	35.0

(7) アメダス積算降水量分布図

降り始め（6月28日12時00分）から1日24時00分までの84時間積算



2 気象官署と地域気象観測所の極値更新状況

○気象官署及び特別地域気象観測所（6月としての第3位まで）

福井

極値更新（3位まで）はありませんでした。

敦賀

要素名	順位	値	起日	統計開始年
日降水量	2	130.5mm	2023年6月29日	1898年～
日最大1時間降水量	2	52.5mm	2023年6月29日	1937年～
月最大24時間降水量	1	130.5mm	2023年6月29日	1950年～

○地域気象観測所（6月として第3位まで）

地点名	要素名	順位	値	起月・起日	統計期間
三国	日最大10分間降水量	3	14.0	2023年6月30日	2009年6月～2023年6月
越廼	日最大1時間降水量	3	33.5	2023年6月30日	1979年6月～2023年6月
美山	日最大1時間降水量	3	32.5	2023年6月30日	1976年6月～2023年6月
勝山	日最大1時間降水量	1	28.5	2023年6月30日	1994年6月～2023年6月
大野	日最大1時間降水量	1	38.0	2023年6月30日	1976年6月～2023年6月
大野	日最大10分間降水量	1	15.0	2023年6月28日	2008年6月～2023年6月
今庄	日降水量	1	123.5	2023年6月29日	1976年6月～2023年6月
今庄	日最大1時間降水量	1	59.0	2023年6月29日	1976年6月～2023年6月
今庄	日最大10分間降水量	1	19.0	2023年6月29日	2008年6月～2023年6月

3 警報等の発表状況

(1) 警報・注意報の発表状況

令和5年6月28日4時21分~7月2日7時06分

●:発表 ◇:特別警報から警報 ▼:特別警報から注意報 ▼:警報から注意報 ○:継続 解:解除
 浸:浸水害 土:土砂災害 土浸:土砂災害、浸水害 斜体字:発表 下線:特別警報から警報

発表・解除日時刻	警報・注意報	福井市	あわら市	坂井市	永平寺町	越前町	鯖江市	越前市	池田町	南越前町	大野市	勝山市	敦賀市	美浜町	若狭町	小浜市	高浜町	おおい町
2023/6/28 4:21	雷雨注意報	○	○			○	○	○	○	○	○	○	○	○	○	○	○	○
2023/6/28 23:26	大雨注意報	●			●	●	●	●	●	●	●	●	●	●				
2023/6/29 2:16	雷雨注意報	○	○	○	○	○	○	○	○	○	○	○	○	○	○	○	○	○
	大雨警報	⚡				⚡	⚡	⚡	⚡	⚡			⚡	⚡				
	大雨注意報				○						○	○						
	雷雨注意報	○	○	○	○	○	○	○	○	○	○	○	○	○	○	○	○	○
2023/6/29 3:13	洪水注意報	●		●	●	●	●	●	●	●	●	●	●	○				
	大雨警報	土				土	土	土	土	土			土浸	土浸				
	大雨注意報				○						○	○						
	雷雨注意報	○	○	○	○	○	○	○	○	○	○	○	○	○	○	○	○	○
2023/6/29 3:39	洪水注意報	○		○	○	○	○	○	○	○	○	○	○	●				
	大雨警報	土				土	土	土	土	土			土浸	土浸				
	大雨注意報				○						○	○						
	雷雨注意報	○	○	○	○	○	○	○	○	○	○	○	○	○	○	○	○	○
2023/6/29 4:04	洪水注意報	○		○	○	○	○	○	○	○	○	○	○	○				
	大雨警報	土				土	土	土	土	土			土浸	土浸				
	大雨注意報				○					○	○	○	●	●				
	雷雨注意報	○	○	○	○	○	○	○	○	○	○	○	○	○	○	○	○	○
2023/6/29 5:51	洪水注意報	○		○	○	○	○	○	○	○	○	○	○	○				
	大雨警報	土				土	土	土	土	土			土浸	土浸				
	大雨注意報				○						○	○	○	○				
	雷雨注意報	○	○	○	○	○	○	○	○	○	○	○	○	○	○	○	○	○
2023/6/29 7:31	洪水注意報					土	土	土	土	土			土浸	土浸				
	大雨警報					土	土	土	土	土			土浸	土浸				
	大雨注意報	○	○	○	○	○	○	○	○	○	○	○	○	○	○	○	○	○
	雷雨注意報	○	○	○	○	○	○	○	○	○	○	○	○	○	○	○	○	○
2023/6/29 11:13	洪水注意報					土	土	土	土	土			土浸	土浸				
	大雨警報					土	土	土	土	土			土浸	土浸				
	大雨注意報	○	○	○	○	○	○	○	○	○	○	○	○	○	○	○	○	○
	雷雨注意報	○	○	○	○	○	○	○	○	○	○	○	○	○	○	○	○	○
2023/6/29 14:25	洪水注意報					土	土	土	土	土			土浸	土浸				
	大雨警報					土	土	土	土	土			土浸	土浸				
	大雨注意報	○	○	○	○	○	○	○	○	○	○	○	○	○	○	○	○	○
	雷雨注意報	○	○	○	○	○	○	○	○	○	○	○	○	○	○	○	○	○
2023/6/29 20:53	洪水注意報					土	土	土	土	土			土浸	土浸				
	大雨警報					土	土	土	土	土			土浸	土浸				
	大雨注意報	○	○	○	○	○	○	○	○	○	○	○	○	○	○	○	○	○
	雷雨注意報	○	○	○	○	○	○	○	○	○	○	○	○	○	○	○	○	○
2023/6/30 4:46	洪水注意報	●	●	●	●	○	○	○	○	○	○	○	○	○	○	○	○	○
	大雨警報	●	●	●	●	○	○	○	○	○	○	○	○	○	○	○	○	○
	大雨注意報	○	○	○	○	○	○	○	○	○	○	○	○	○	○	○	○	○
	雷雨注意報	○	○	○	○	○	○	○	○	○	○	○	○	○	○	○	○	○
2023/6/30 15:13	洪水注意報					土	土	土	土	土			土浸	土浸				
	大雨警報	⚡				⚡	⚡	⚡	⚡	⚡			⚡	⚡				
	大雨注意報	○	○	○	○	○	○	○	○	○	○	○	○	○	○	○	○	○
	雷雨注意報	○	○	○	○	○	○	○	○	○	○	○	○	○	○	○	○	○
2023/6/30 16:26	洪水注意報					土	土	土	土	土			土浸	土浸				
	大雨警報	⚡				⚡	⚡	⚡	⚡	⚡			⚡	⚡				
	大雨注意報	○	○	○	○	○	○	○	○	○	○	○	○	○	○	○	○	○
	雷雨注意報	○	○	○	○	○	○	○	○	○	○	○	○	○	○	○	○	○
2023/6/30 17:26	洪水注意報	●				○	○	○	○	○	○	○	○	○	○	○	○	○
	大雨警報	土				土	土	土	土	土	土	土	土浸	土浸				
	大雨注意報	○	○	○	○	○	○	○	○	○	○	○	○	○	○	○	○	○
	雷雨注意報	○	○	○	○	○	○	○	○	○	○	○	○	○	○	○	○	○
2023/6/30 17:41	洪水注意報	○				○	○	○	○	○	○	○	○	○	○	○	○	○
	大雨警報	土				土	土	土	土	土	土	土	土浸	土浸				
	大雨注意報	○	○	○	○	○	○	○	○	○	○	○	○	○	○	○	○	○
	雷雨注意報	○	○	○	○	○	○	○	○	○	○	○	○	○	○	○	○	○
2023/6/30 22:34	洪水注意報	○				○	○	○	○	○	○	○	○	○	○	○	○	○
	大雨警報	土				土	土	土	土	土	土	土	土浸	土浸				
	大雨注意報	○	○	○	○	○	○	○	○	○	○	○	○	○	○	○	○	○
	雷雨注意報	○	○	○	○	○	○	○	○	○	○	○	○	○	○	○	○	○

(次頁へ続く)

発表・解除日時刻	警報・注意報	福井市	あわら市	坂井市	永平寺町	越前町	鯖江市	越前市	池田町	南越前町	大野市	勝山市	敦賀市	美浜町	若狭町	小浜市	高浜町	おおい町	
2023/7/1 8:22	大雨警報	土				土		土		土	土	土	土	土					
	大雨注意報		○	○	○		▼		▼						○	解			
	雷注意報	○	○	○	○	○	○	○	○	○	○	○	○	○	○	○	○	○	○
	洪水注意報	解				解	解	解			解								
	高潮注意報	○	○	○		○								○	○	○	○	○	○
2023/7/1 11:38	大雨警報	土				土		土		土	土	土	土	土					
	大雨注意報		○	○	○		○		○						○				
	雷注意報	○	○	○	○	○	○	○	○	○	○	○	○	○	○	○	○	○	○
	高潮注意報	○	○	○		○								○	○	○	○	○	○
2023/7/1 13:53	大雨警報	土				土		土		土	土	土	土	土					
	大雨注意報		○	○	○		○		○						○				
	雷注意報	○	○	○	○	○	○	○	○	○	○	○	○	○	○	○	○	○	○
	高潮注意報	解	解	解		解									○	○	○	○	○
	濃霧注意報						●	●	●	●				●	●	●			
2023/7/1 16:06	大雨警報	土				土		土		土	土	土	土	土					
	大雨注意報		○	○	○		○		○						○				
	雷注意報	○	○	○	○	○	○	○	○	○	○	○	○	○	○	○	○	○	○
	高潮注意報														○	○	○	○	○
	濃霧注意報						○	○	○	○	○	○	○	○	○	○	○	○	○
2023/7/1 21:13	大雨警報					土		土		土	土	土	土	土					
	大雨注意報	▼	解	○	○		○		○						解				
	雷注意報	○	○	○	○	○	○	○	○	○	○	○	○	○	○	○	○	○	○
	高潮注意報														○	○	○	○	○
	濃霧注意報						解	解	解	解	解	解	解	解	解	解	解	解	解
2023/7/1 23:08	大雨注意報	○		解	解	▼	解	▼	解	▼	▼	▼	▼	▼	解				
	雷注意報	解	解	解	解	解	解	解	解	解	解	解	解	解	解	解	解	解	解
	高潮注意報														○	○	○	○	○
	大雨注意報	○				○		○		○	○	○	○	○	○	○	○	○	○
2023/7/2 5:16	大雨注意報														○	○	○	○	○
	高潮注意報														○	○	○	○	○
2023/7/2 7:06	大雨注意報	解				解		解		解	解	解	解	解					
	高潮注意報									○				○	○	○	○	○	○

(2) 福井県気象情報の発表状況

発表日時		情報名
6月27日	16時53分	雷と突風に関する福井県気象情報 第1号
6月28日	05時49分	雷と突風に関する福井県気象情報 第2号
6月28日	16時53分	雷と突風に関する福井県気象情報 第3号
6月29日	04時14分	大雨と雷及び突風に関する福井県気象情報 第4号(凶情報)
6月29日	05時55分	大雨と雷及び突風に関する福井県気象情報 第5号
6月29日	10時57分	大雨と雷及び突風に関する福井県気象情報 第6号
6月29日	17時05分	大雨と雷及び突風に関する福井県気象情報 第7号
6月30日	05時43分	大雨に関する福井県気象情報 第8号
6月30日	17時05分	大雨と雷及び突風に関する福井県気象情報 第9号
6月30日	18時54分	大雨と雷及び突風に関する福井県気象情報 第10号
7月1日	05時56分	大雨と雷及び突風に関する福井県気象情報 第11号
7月1日	11時24分	大雨に関する福井県気象情報 第12号
7月1日	16時41分	大雨に関する福井県気象情報 第13号
7月1日	23時43分	大雨に関する福井県気象情報 第14号

(3) 土砂災害警戒情報の発表状況 (福井県・福井地方気象台の共同発表)

発表日時		情報名	警戒対象地域	警戒解除地域
6月29日	03時30分	福井県土砂災害警戒情報 第1号	敦賀市、南越前町、美浜町	
6月29日	09時30分	福井県土砂災害警戒情報 第2号		敦賀市、南越前町、美浜町

(4) 指定河川洪水予報の発表状況（福井県・福井地方気象台の共同発表）

発表日時		情報名
6月29日	05時25分	笙の川水系笙の川氾濫警戒情報 第1号
6月29日	10時20分	笙の川水系笙の川氾濫注意情報解除 第2号

(5) 竜巻注意情報の発表状況

発表日時		情報名	対象地域
6月28日	13時23分	福井県竜巻注意情報 第1号	嶺北
6月28日	14時23分	福井県竜巻注意情報 第2号	嶺北、嶺南
6月28日	15時23分	福井県竜巻注意情報 第3号	嶺南
6月28日	16時23分	福井県竜巻注意情報 第4号	嶺北

(6) 記録的短時間大雨情報の発表状況

発表はありませんでした。

4 福井県の被害状況

令和5年6月29日8時00分現在 福井県危機管理課調べ

- (1) 人的被害 なし
- (2) 物的被害 住家被害 床下浸水1棟(敦賀市)
- (3) 避難指示等 高齢者等避難発令(美浜町)29日05時30分
- (4) 道路の通行止め等
29日4時国道157、365、476号線、しおかぜライン及び一般道207号線、北陸自動車道路で通行止め(南越前町、敦賀市、越前町、大野市)
- (5) 公共交通機関
29日はJR北陸本線、小浜線などで運休や運転見合わせ、遅延が発生
- (6) その他(土砂流出の状況)
南越前町、越前町で土砂流出が発生し、しおかぜラインにおいて軽乗用車1台が巻き込まれた。(人的被害なし)

5 気象台の執った措置

- (1) 市町へのホットライン
敦賀市、越前市、南越前町、越前町、美浜町、の2市3町の防災担当部署へ気象台からのホットラインにより、土砂災害警戒情報等について計6回解説や助言を行った。
- (2) 自治体向け気象解説
 - ・ふくい県域タイムライン危機感共有WEB会議(6月28日~7月1日)において関係機関に気象解説を4回実施。
 - ・県、市町、福井河川国道事務所、敦賀海上保安部、JR西日本及びえちぜん鉄道に対して防災メールによる情報提供を2回実施(6月28日、29日)。

問い合わせ先 福井地方気象台 電話：(0776) 24-0069
--

※本気象速報の内容の全部または一部については、適宜の方法により出所を明示することにより、引用、転載、複製を行うことができます。

ただし、「無断転載を禁じます」等の注記があるものについては、それに従ってください。
本気象速報の内容の全部または一部について、福井地方気象台に無断で改変を行うことはできません。