

大雪の見通しについて

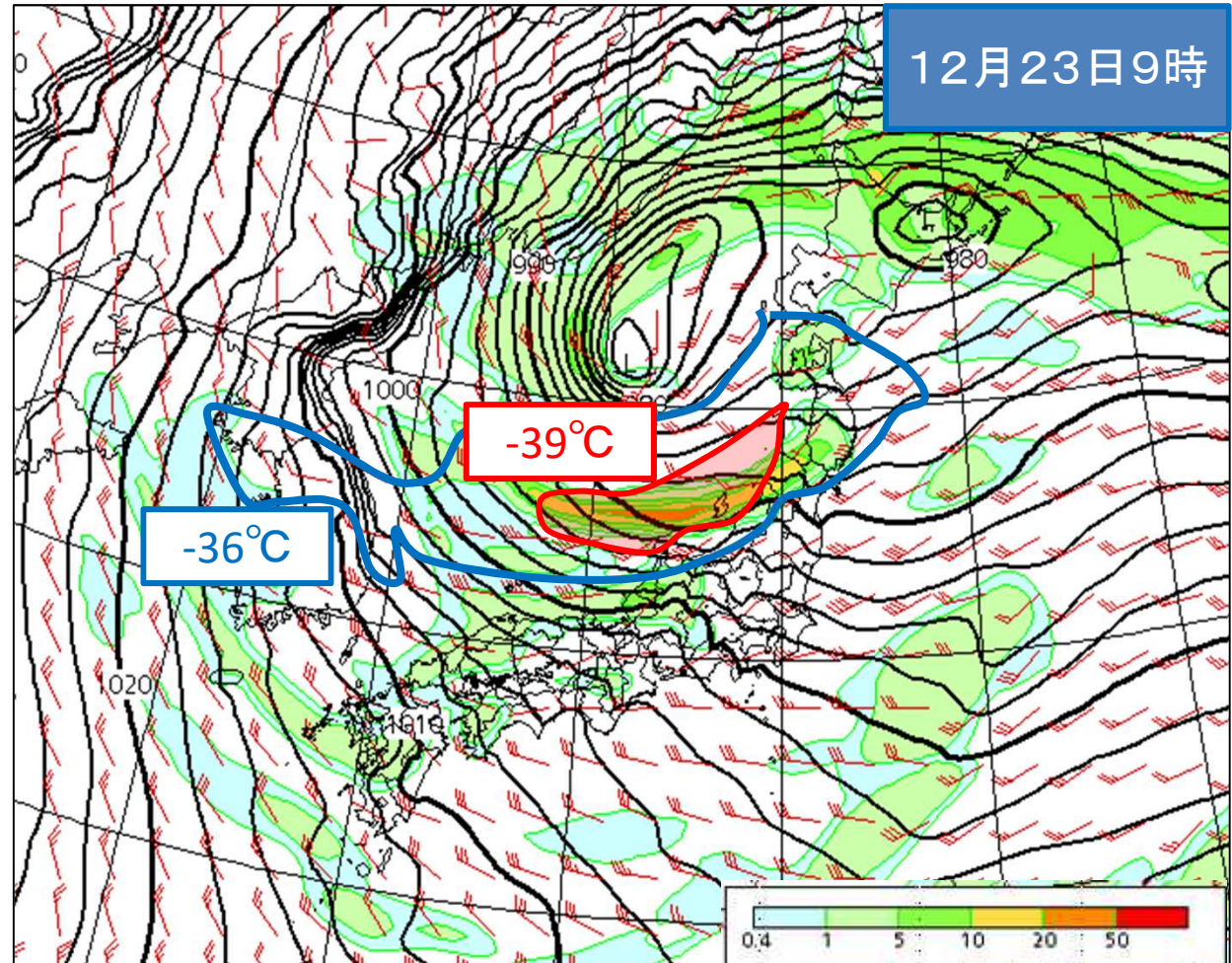
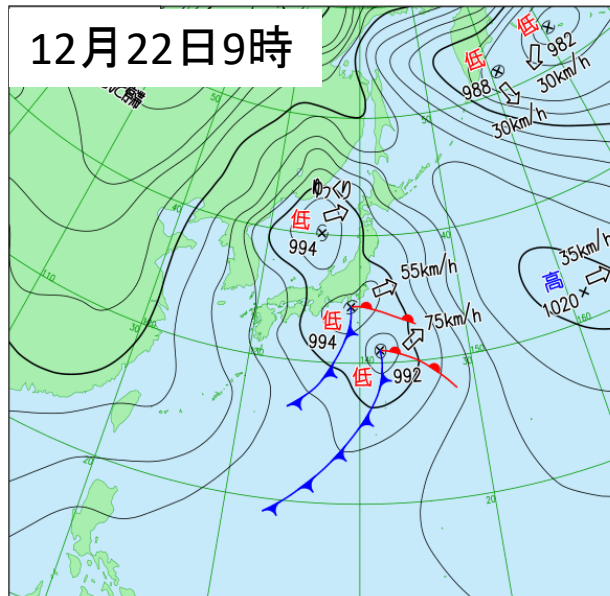
12月23日から24日にかけて

令和4年12月22日 14時現在

福井地方気象台

実況及び予想気圧配置

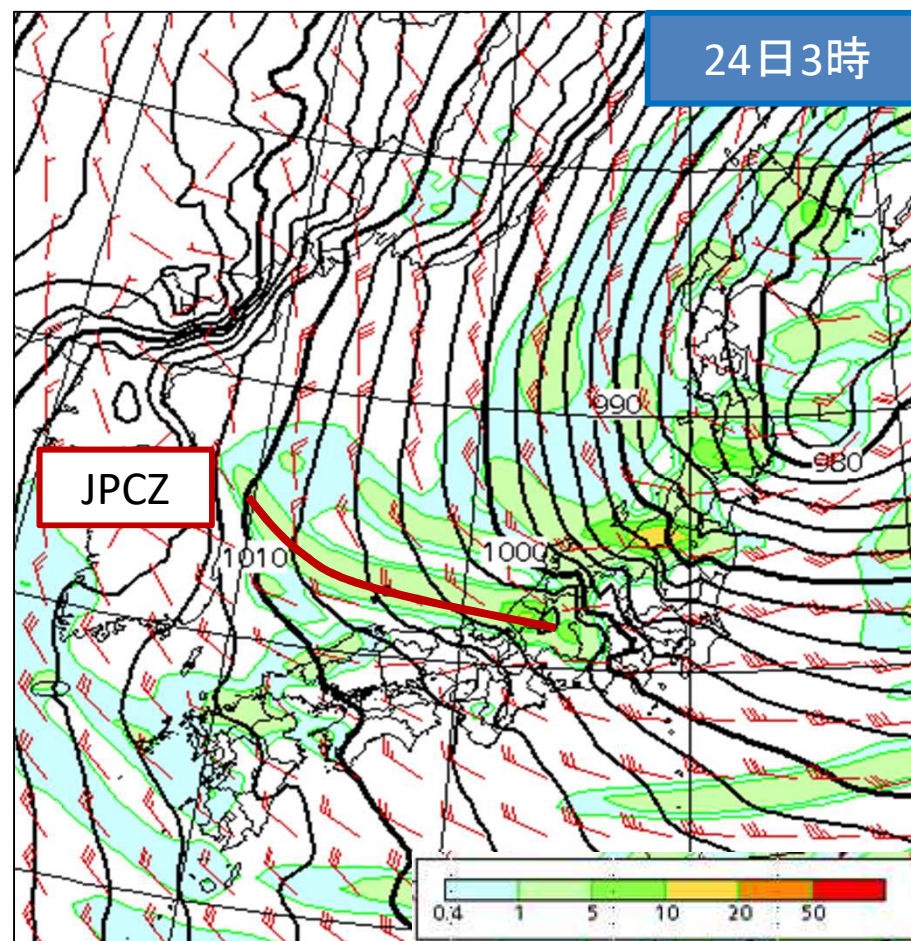
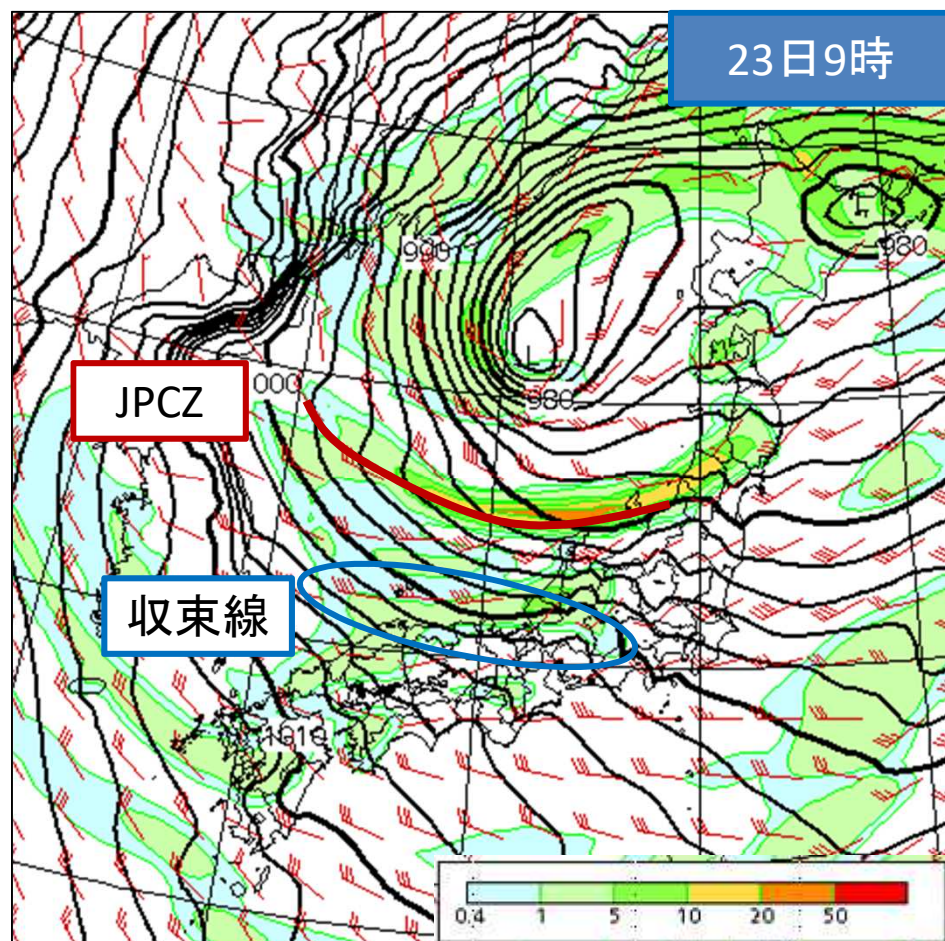
北陸地方の上空約5,000メートルには、氷点下36°C以下の強い寒気が流れ込み、25日頃にかけて日本付近は強い冬型の気圧配置となるでしょう。



予想気圧配置 12月23日から24日にかけて

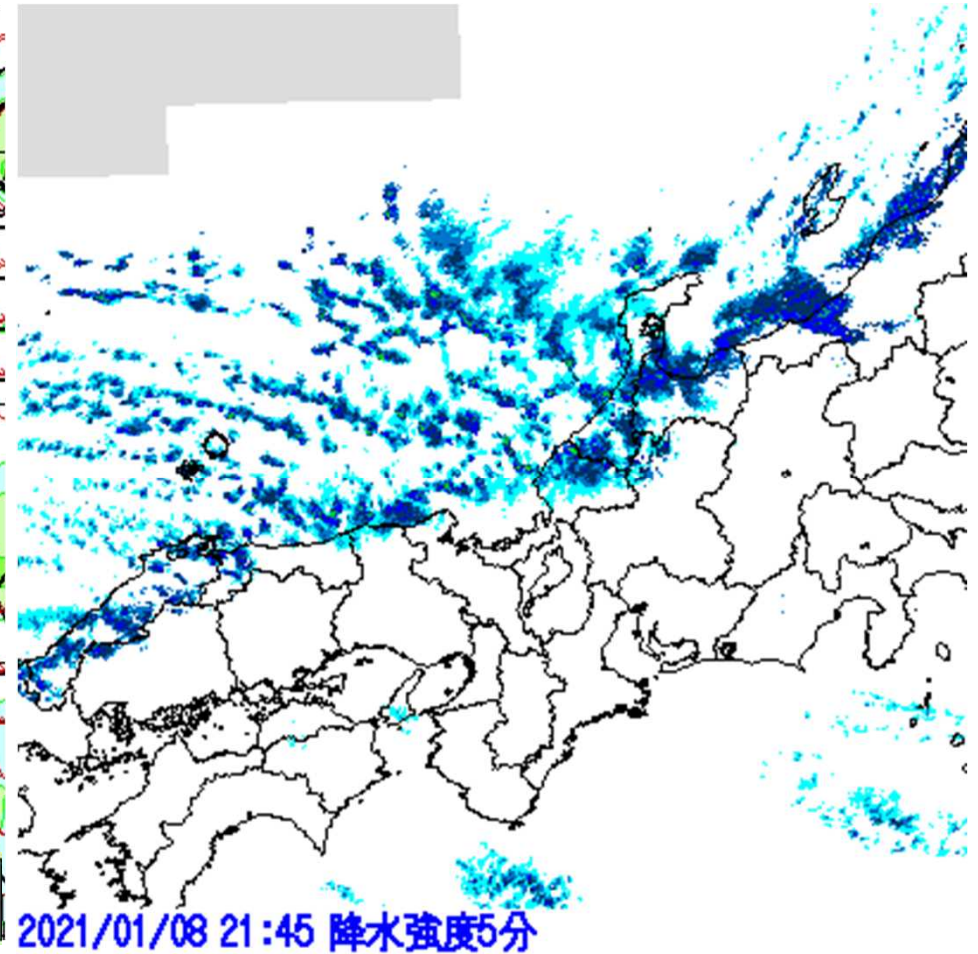
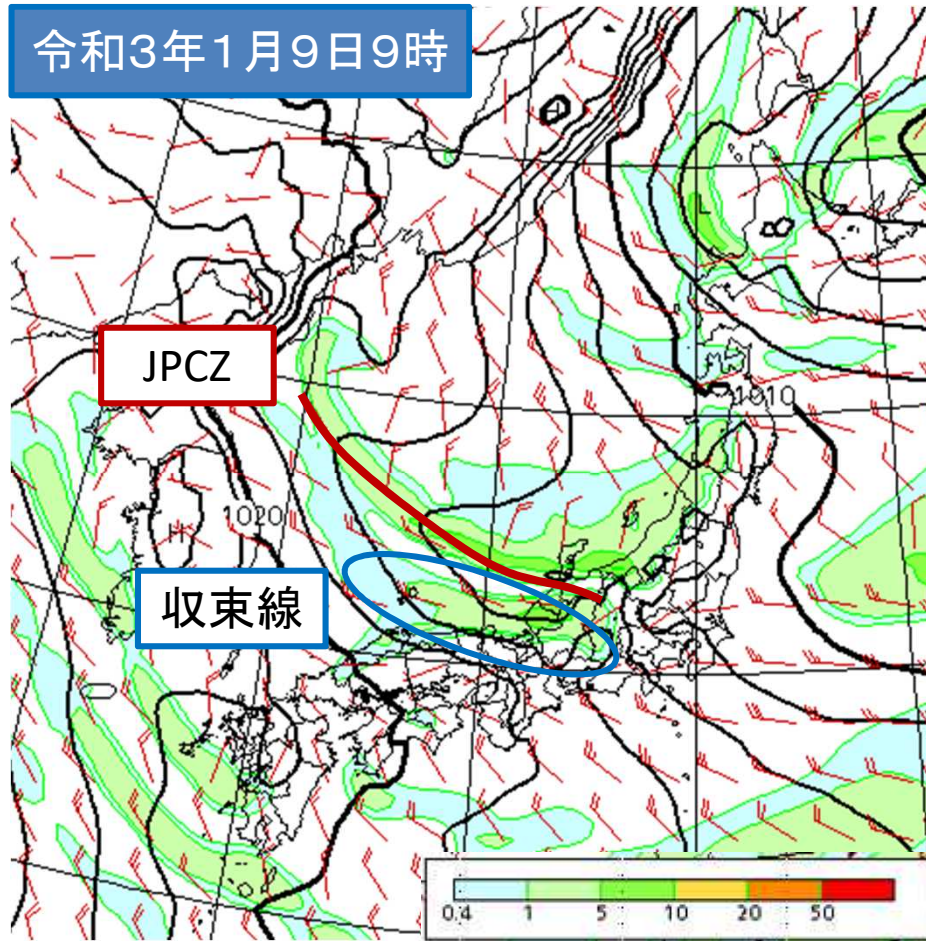
ポイント

- ・23日は、JPCZ(茶線)は能登沖から日本海西部に停滞
- ・福井県から山陰沿岸にかけて別の収束線が停滞(青囲み)
- ・24日午前中にかけて、JPCZが福井県に南下



令和3年1月の大雪事例との比較

令和3年1月9日9時



最深積雪 令和3年1月10日

福井106cm 武生64cm 今庄91cm 大野162cm 九頭竜187cm

令和3年1月7日から1月11日にかけての大雪に関する気象速報

https://www.data.jma.go.jp/fukui/shosai/PDF_news/sokuhou/20210107-11_snow.pdf

警報・注意報の見通し

			22日				23日								24日			
			12-15時	15-18時	18-21時	21-24時	0-3時	3-6時	6-9時	9-12時	12-15時	15-18時	18-21時	21-24時	0-6時	6-12時	12-18時	18-24時
			昼過ぎ	夕方	夜の はじめ頃	夜遅く	未明	明け方	朝	昼前	昼過ぎ	夕方	夜の はじめ頃	夜遅く				
大雪 (センチ)	嶺北北部	平地																
		山地																
	嶺北南部	平地																
		山地																
	奥越																	
	嶺南東部	平地																
		山地																
	嶺南西部	平地																
山地																		
風 (メートル)	嶺北	陸上	12	12	12	12	12	12	12	12	12	12	10	8				
		海上	18	18	18	20	20	23	23	23	23	20	20	18				
	嶺南	陸上	12	12	12	12	12	12	12	12	12	12	10	8				
		海上	18	18	18	20	20	20	20	23	23	20	20	18				
波浪 (メートル)	嶺北	3	4	4	5	5	6	6	6	6	6	6	6					
	嶺南	3	3	4	5	5	5	5	5	6	6	6	6					




警戒が必要な期間

注意が必要な期間

予想降雪量

24時間降雪量予想					
22日12時から23日12時まで		23日12時から24日12時まで		24日12時から25日12時まで	
嶺北北部平地	25センチ	嶺北平地	20から40センチ	福井県 平地	1から5センチ
嶺北北部山地	35センチ	嶺北山地	70から90センチ	山地	10から20センチ
嶺北南部平地	25センチ	嶺南平地	10から20センチ		
嶺北南部山地	35センチ	嶺南山地	30から50センチ		
奥越	50センチ				
嶺南東部平地	5センチ				
嶺南東部山地	10センチ				
嶺南西部平地	2センチ				
嶺南西部山地	5センチ				

天気予報

福井県嶺北の天気予報（明後日までの詳細）											
2022年12月22日11時 福井地方気象台 発表											
日付		今日 22日(木)				明日 23日(金)				明後日 24日(土)	
嶺北	天気										
		雨か雪 所により 雷 を伴う				雪 所により 雷 を伴う				くもり 時々 雪か雨	
	風	西の風 やや強く 海上 では 後 西の風 非常に強く				南西の風 やや強く 海上 では 西の風 非常に強く				西の風 後 北の風	
	波	2.5メートル 後 5メートル				5メートル 後 6メートル				6メートル 後 5メートル	
	降水確率(%)	00-06	06-12	12-18	18-24	00-06	06-12	12-18	18-24		
	-	-	90	90	70	70	90	90			
気温 (°C)		朝の最低		日中の最高		朝の最低		日中の最高			
	福井	-		8		-2		1			
	大野	-		6		-2		0			

福井県の天気予報（7日先まで）									
2022年12月22日11時 福井地方気象台 発表									
日付	今日 22日(木)	明日 23日(金)	明後日 24日(土)	25日(日)	26日(月)	27日(火)	28日(水)	29日(木)	
福井県	雨か雪 	雪 	曇時々雪か雨 	曇時々雪か雨 	曇時々雨か雪 	曇一時雨か雪 	曇一時雨か雪 	曇一時雨か雪 	
降水確率(%)	-/-/90/90	70/70/90/90	80	80	70	60	70	60	
信頼度	-	-	-	A	B	B	A	B	
福井 気温 (°C)	最高	8	1	4 (2~6)	6 (4~8)	7 (4~9)	9 (6~11)	8 (5~10)	7 (4~10)
	最低	-	-2	0 (-2~2)	2 (0~4)	1 (-2~2)	0 (-3~3)	3 (1~5)	2 (-1~4)
向こう一週間（明日から7日先まで）の平年値									
降水量の7日間合計				最低気温		最高気温			
福井 平年並 45 - 70mm				1.6°C		8.5°C			

早期注意情報（警報級の可能性）

福井県の早期注意情報（警報級の可能性）											
2022年12月22日11時 福井地方気象台 発表											
嶺北では、23日までの期間内に、大雪、波浪警報を発表する可能性が高い。また、23日までの期間内に、暴風（暴風雪）警報を発表する可能性がある。 嶺南では、23日までの期間内に、波浪警報を発表する可能性が高い。また、23日までの期間内に、暴風（暴風雪）警報を発表する可能性がある。											
福井県嶺北		22日		23日			24日	25日	26日	27日	
		12-18	18-24	00-06	06-12	12-24					
大雨	警報級の可能性	-	-	-	-	-	-	-	-	-	
	1時間最大	15以下	15以下	15以下	15以下	15以下					
	3時間最大	25以下	25以下	25以下	25以下	25以下					
	24時間最大				50から100						
大雪	警報級の可能性	-	[中]	[高]	[高]	[中]	[中]	-	-	-	
	6時間最大	下記以外	3	5	15	15	20				
		奥越	5	10	15	25	25				
	24時間最大				50から70						
暴風(雪)	警報級の可能性	-	[中]	[中]	[中]	[中]	-	-	-	-	
	最大風速	陸上	12	12	12	12	12				
		海上	18	20	23	23	23				
波浪	警報級の可能性	-	[高]	[高]	[高]	[高]	[高]	-	-	-	
高潮	警報級の可能性	-	-	-	-	-	-	-	-	-	
福井県嶺南		22日		23日			24日	25日	26日	27日	
		12-18	18-24	00-06	06-12	12-24					
大雨	警報級の可能性	-	-	-	-	-	-	-	-	-	
	1時間最大	15以下	15以下	15以下	15以下	15以下					
	3時間最大	25以下	25以下	25以下	25以下	25以下					
	24時間最大				50以下						
大雪	警報級の可能性	-	-	-	[中]	[中]	[中]	[中]	-	-	
	6時間最大	下記以外	0	0	5	3	4				
		山地	0	0	10	6	8				
	24時間最大				20から30						
暴風(雪)	警報級の可能性	-	-	[中]	[中]	[中]	-	-	-	-	
	最大風速	陸上	12	12	12	12	12				
		海上	18	20	20	23	23				
波浪	警報級の可能性	-	[中]	[高]	[高]	[高]	[高]	-	-	-	
高潮	警報級の可能性	-	-	-	-	-	-	-	-	-	

■ [高] ■ [中]

防災事項

- 22日夜から平地でも降雪が始まり、23日から24日午前中にかけて大雪のピークとなる見込みです。
- 嶺北では、大雪による交通障害に警戒してください。

海上では、高波に警戒し、雪を伴った強風に注意・警戒してください。

電線や樹木への着雪、なだれ、落雷、竜巻などの激しい突風に注意してください。

最新の気象情報や気象庁ホームページ(気象レーダーや今後の雪など)をご利用ください。