

○九州地方の地震活動

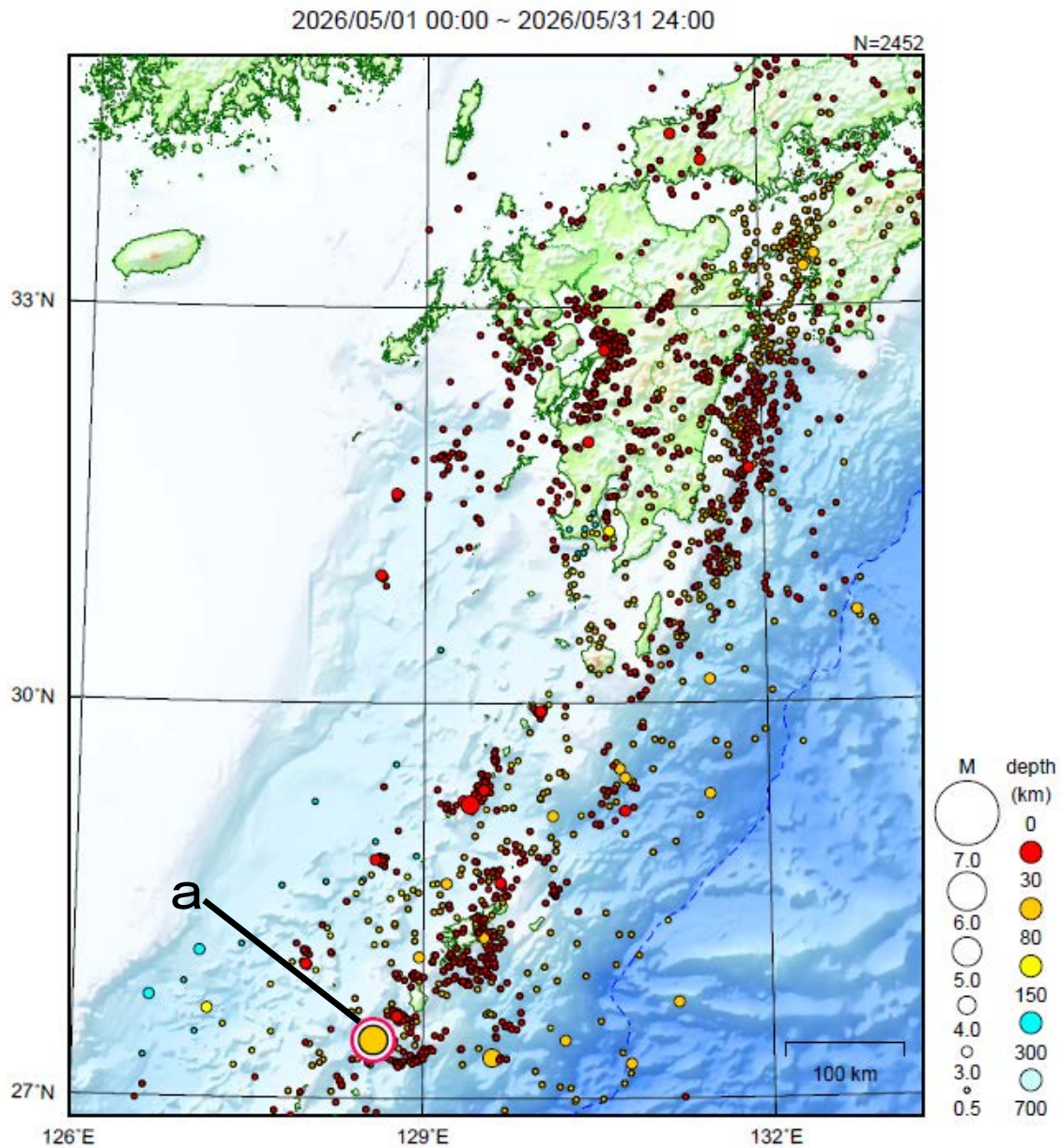


図9 九州地方の震央分布図（2026年5月1日～5月31日、 $M \geq 0.5$ ）

地形データは日本海洋データセンターのJ-EGG500、米国地質調査所のGTOPO30、及び米国国立地球物理データセンターのETOPO2v2を使用

【概況】

5月に九州地方で震度1以上を観測した地震は22回（4月は24回）であった。5月の主な活動は次のとおりである。

- a 20日11時46分に沖縄本島近海（沖永良部島付近）の深さ50kmでM5.9の地震が発生し、鹿児島県与論町で震度5強を観測したほか、鹿児島県及び沖縄県で震度5弱～1を観測した。この地震により、負傷者1人の被害が生じた（被害は5月28日17時00分現在、総務省消防庁による）（p. 6、17参照）。