

## ○近畿・中国・四国地方の地震活動

2026/05/01 00:00 ~ 2026/05/31 24:00

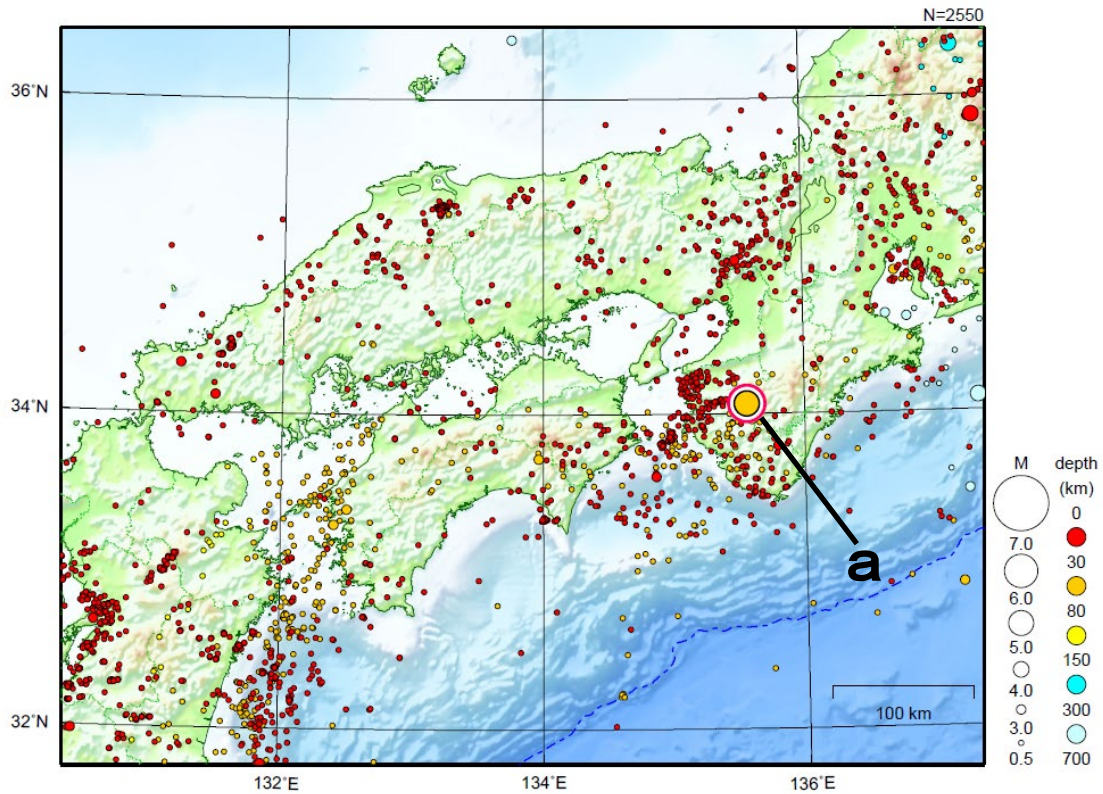


図8 近畿・中国・四国地方の震央分布図（2026年5月1日～5月31日、 $M \geq 0.5$ ）

地形データは日本海洋データセンターのJ-EGG500、米国地質調査所のGTOPO30及び米国国立地球物理データセンターのETOPO2v2を使用

### 〔概況〕

5月に近畿・中国・四国地方で震度1以上を観測した地震は15回（4月は30回）であった。5月中の主な活動は次のとおりである。

- a 2日18時28分に和歌山県南部の深さ65kmでM5.8の地震が発生した。この地震により三重県、奈良県及び和歌山県で震度4を観測したほか、関東地方から九州地方にかけて震度3～1を観測した（p. 4、15参照）。

情報発表に用いた震央地名は〔奈良県〕である。