

## ○九州地方の地震活動

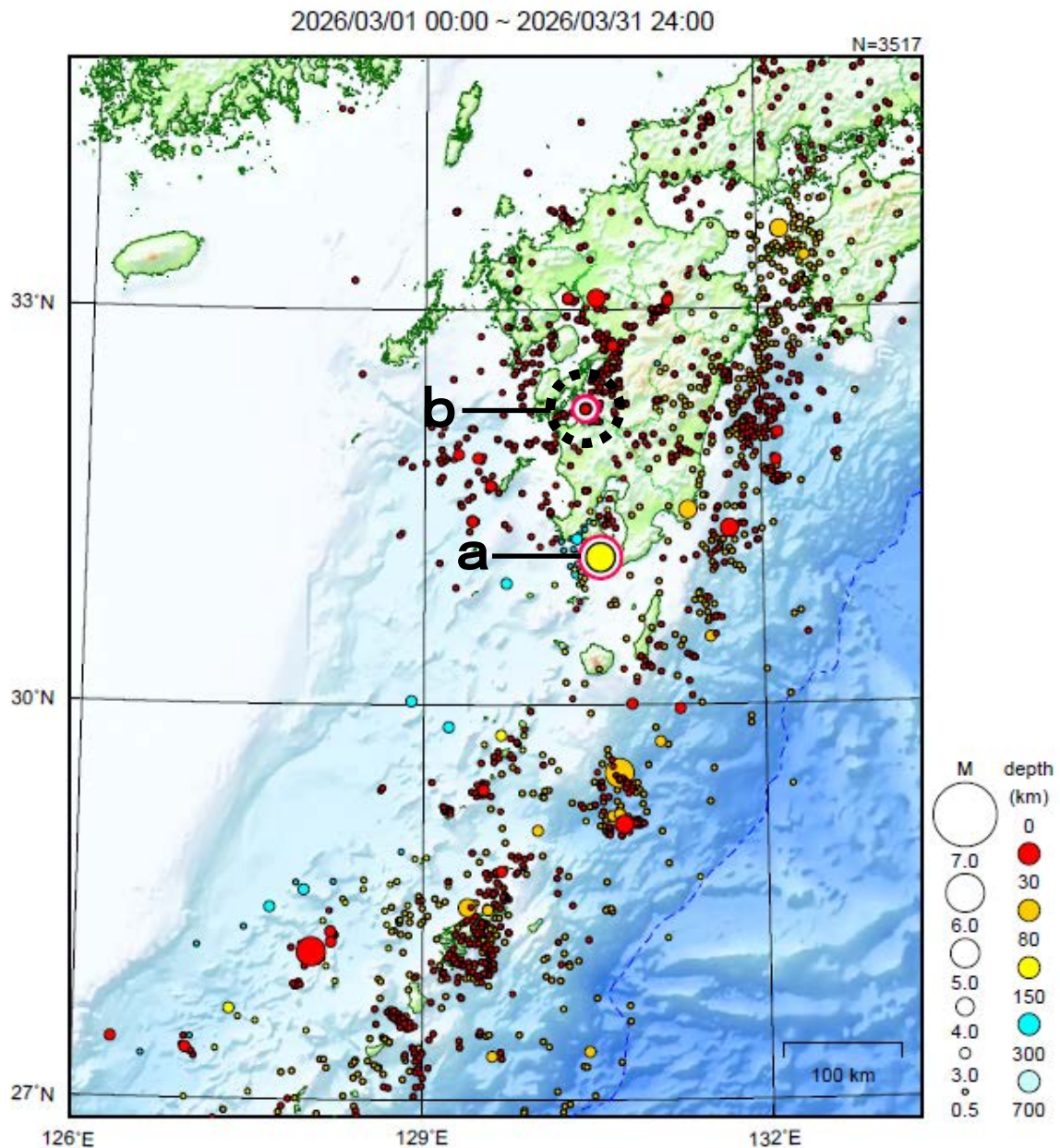


図9 九州地方の震央分布図（2026年3月1日～3月31日、 $M \geq 0.5$ ）

地形データは日本海洋データセンターのJ-EGG500、米国地質調査所のGTOPO30、及び米国国立地球物理データセンターのETOP02v2を使用

### 【概況】

3月に九州地方で震度1以上を観測した地震は78回（2月は17回）であった。  
3月の主な活動は次のとおりである。

- a 1日18時00分に薩摩半島西方沖の深さ124kmでM5.4の地震が発生し、宮崎県及び鹿児島県で震度3を観測したほか、九州地方から近畿地方にかけて震度2～1を観測した（p. 14参照）。
- b 15日23時10分に熊本県天草・芦北地方の深さ7kmでM3.9の地震が発生し、熊本県水俣市で震度4を観測したほか、九州地方で震度3～1を観測した。また、21日20時42分にほぼ同じ場所の深さ8kmでM3.5の地震

が発生し、熊本県水俣市で震度4を観測したほか、熊本県及び鹿児島県で震度3～1を観測した。これらの地震の震央付近では3月15日23時頃から地震活動が活発になり、3月中に震度1以上を観測する地震が51回（震度4：2回、震度3：3回、震度2：10回、震度1：36回）発生した（p. 4、15～16参照）。