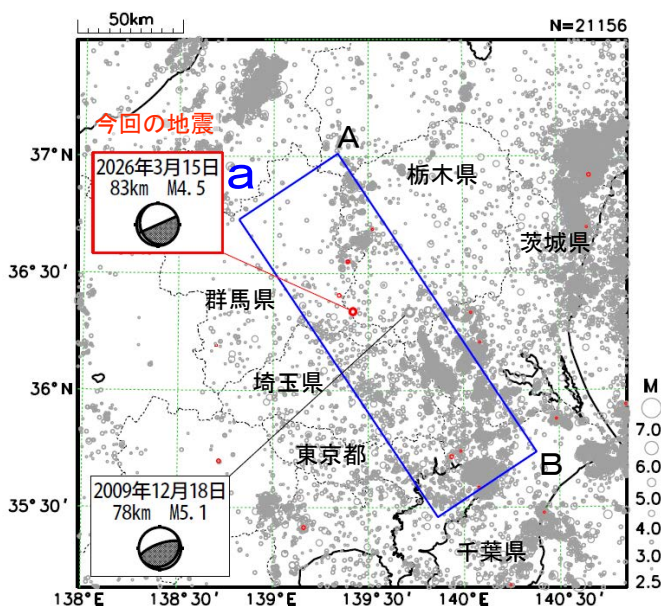


3月15日 群馬県南部の地震

震央分布図

(1997年10月1日～2026年3月31日、
深さ0～150km、 $M \geq 2.5$)
2026年3月の地震を赤色で表示



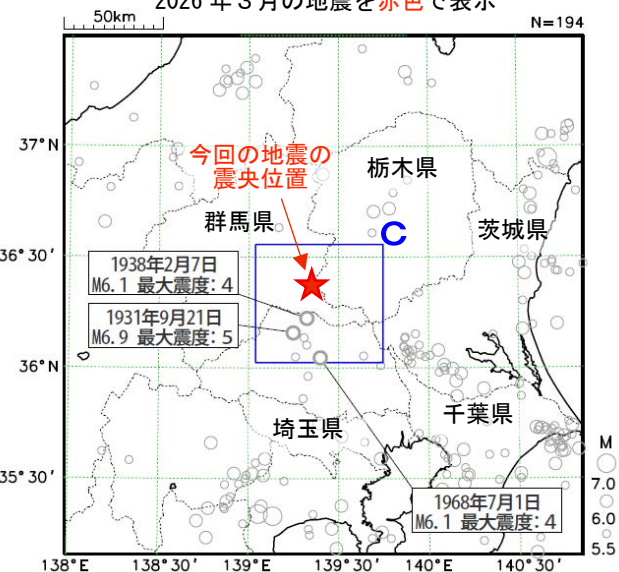
2026年3月15日14時06分に群馬県南部の深さ83kmでM4.5の地震（最大震度3）が発生した。この地震の発震機構は、フィリピン海プレートの沈み込む方向に圧力軸を持つ型で、フィリピン海プレート内部で発生した。

1997年10月以降の活動を見ると、今回の地震の震源付近（領域b）ではM4.0以上の地震が時々発生している。2009年12月18日には深さ78kmでM5.1の地震（最大震度4）が発生している。

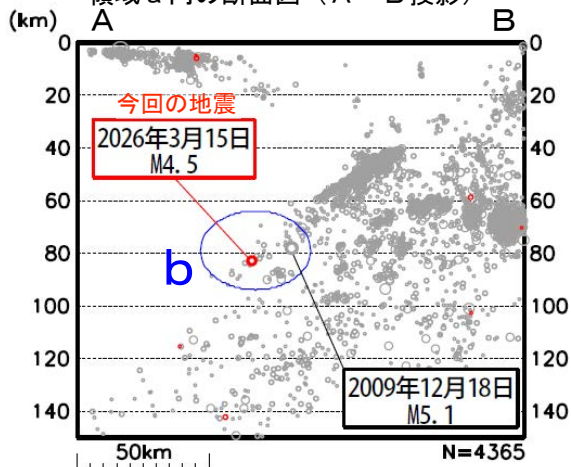
1919年以降の活動をみると、今回の地震の震央周辺（領域c）では、M6.0以上の地震がまれに発生している。1931年9月21日にはM6.9の地震（最大震度5）が発生し、死者16人、負傷者146人、住家全壊76棟、住家半壊124棟などの被害が生じた。（被害は「日本被害地震総覧」による。）

震央分布図

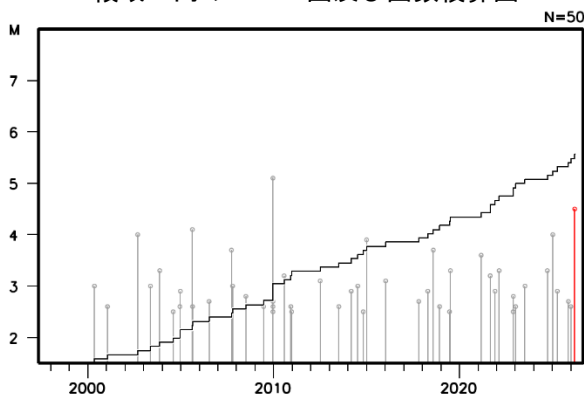
(1919年1月1日～2026年3月31日、
深さ0～150km、 $M \geq 5.5$)
2026年3月の地震を赤色で表示



領域a内の断面図（A-B投影）



領域b内のM-T図及び回数積算図



領域c内のM-T図

