

○北海道地方の地震活動

2026/03/01 00:00 ~ 2026/03/31 24:00

N=2038

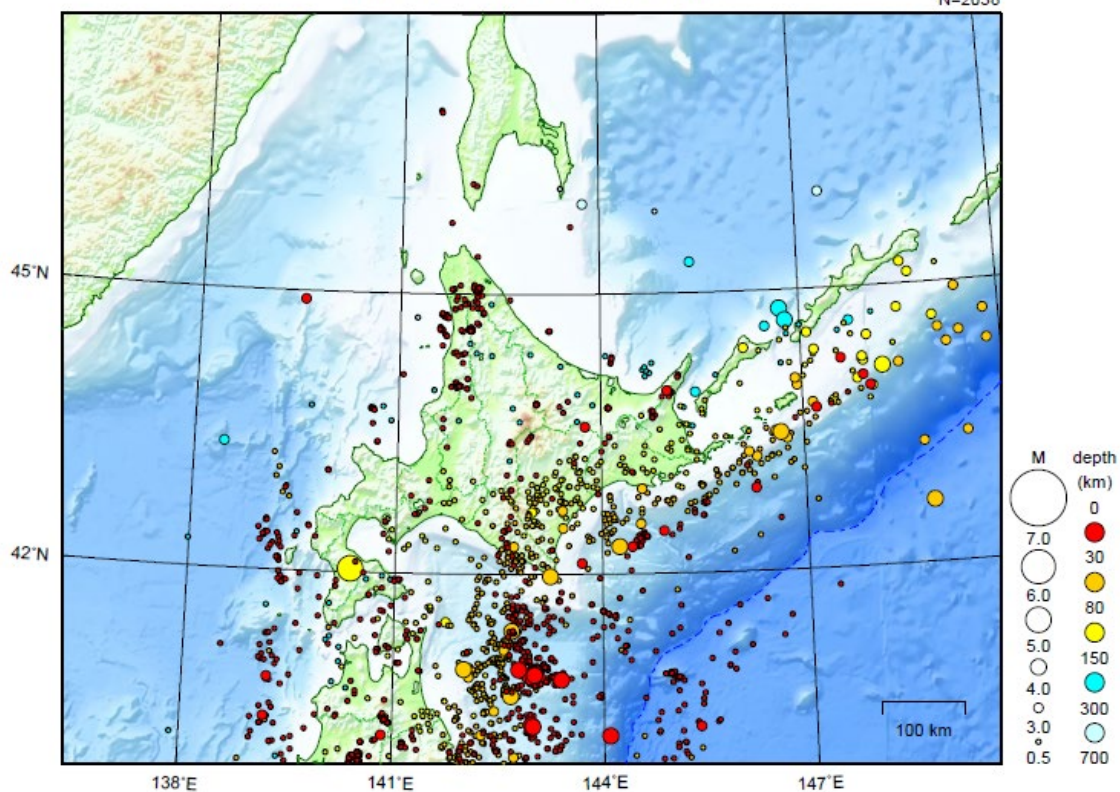


図5 北海道地方の震央分布図（2026年3月1日～3月31日、 $M \geq 0.5$ ）

地形データは日本海洋データセンターのJ-EGG500、米国地質調査所のGTOPO30及び米国国立地球物理データセンターのETOPO2v2を使用

[概況]

3月に北海道地方で震度1以上を観測した地震は18回（2月は23回）であった。

3月中、特に目立った活動はなかった。