

（7）現地調査

ア 調査概要

2025年12月8日23時15分に発生した青森県東方沖の地震（M7.5）により、函館地方気象台、青森地方気象台および盛岡地方気象台は、「気象庁 機動調査班（JMA-MOT）」を派遣し、震度5強以上を観測した震度観測点の観測環境が地震により異常を生じていないか、設置状況の点検および震度観測点の周囲約200mの範囲内での被害状況を把握するため、現地調査を実施した。

いずれの観測点においても、震度計台や周囲の地盤等には震度観測に影響を与えるような異常は認められなかった。なお、震度観測点周辺で確認された主な被害状況については、エ項に取りまとめた。

イ 調査日

2025年12月9日（火）～11日（木）

ウ 震度観測点および観測環境点検結果

表7-1に震度5強以上を観測した震度観測点と観測環境点検結果のリストを示す。また、図7-1および図7-2に北海道、青森県および岩手県内での現地調査の実施地域を示す。

表7-1 震度5強以上を観測した震度観測点と観測環境点検結果

県名	震度	震度観測点	点検結果
北海道	5強	函館市泊町＊	異常なし
青森県	6強	八戸市南郷＊	異常なし
	6弱	八戸市内丸＊	異常なし
	6弱	階上町道仏＊	異常なし
	6弱	おいらせ町中下田＊	異常なし
	5強	八戸市湊町	異常なし
	5強	野辺地町田狭沢＊	異常なし
	5強	野辺地町野辺地＊	異常なし
	5強	七戸町森ノ上＊	異常なし
	5強	東北町上北南＊	異常なし
	5強	東北町塔ノ沢山＊	異常なし
	5強	五戸町古舘	異常なし
	5強	五戸町倉石中市＊	異常なし
	5強	青森南部町苫米地＊	異常なし
	5強	おいらせ町上明堂＊	異常なし
	5強	むつ市金曲	異常なし
	5強	むつ市金谷＊	異常なし
	5強	むつ市大畑町中島＊	異常なし
	5強	東通村砂子又沢内＊	異常なし
岩手県	5強	一戸町高善寺＊	異常なし
	5強	軽米町軽米＊	異常なし

＊印は地方公共団体および国立研究開発法人防災科学技術研究所の震度観測点を示す

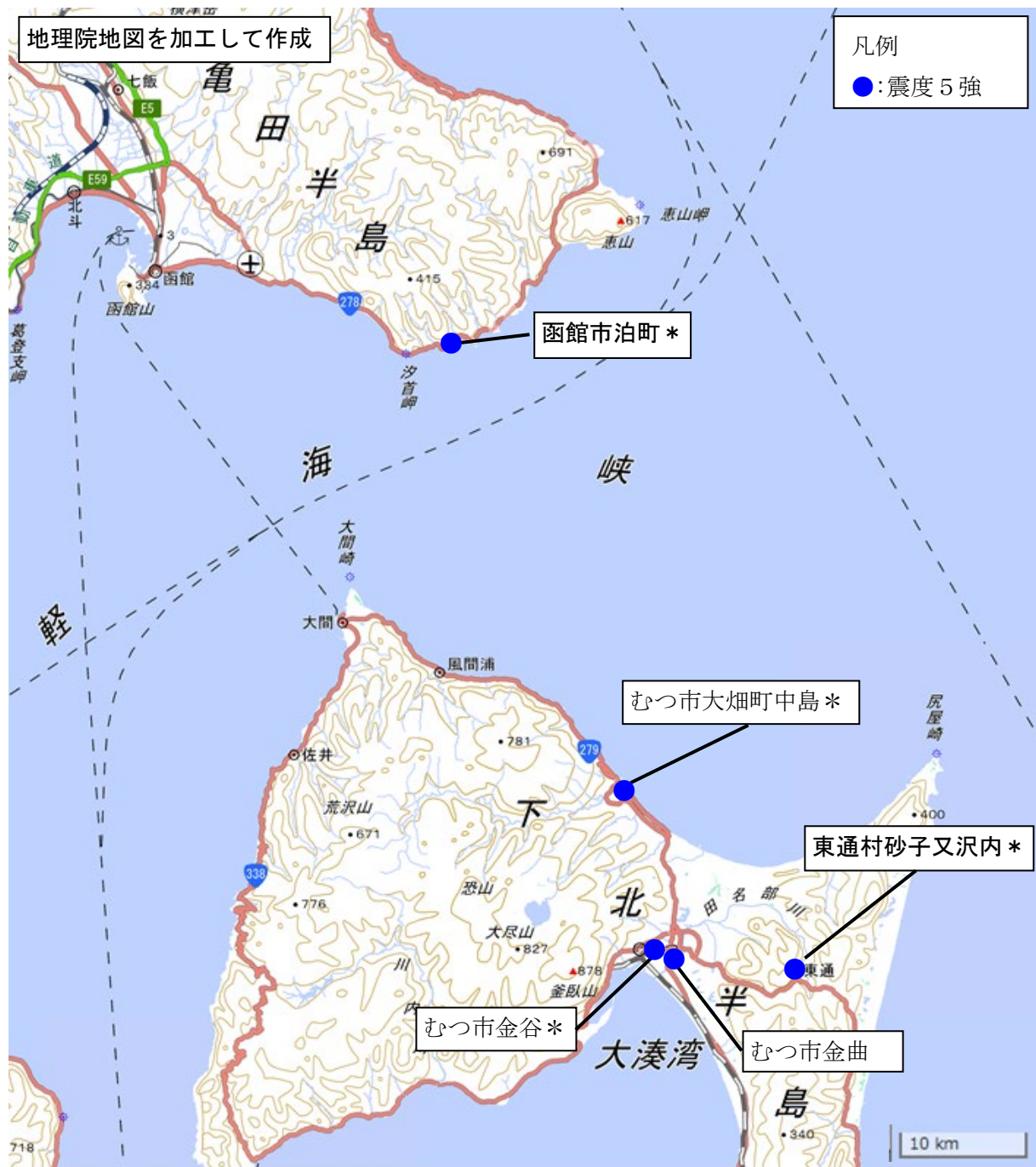


図7-1 現地調査の実施地域

*印は地方公共団体および国立研究開発法人防災科学技術研究所の震度観測点を示す

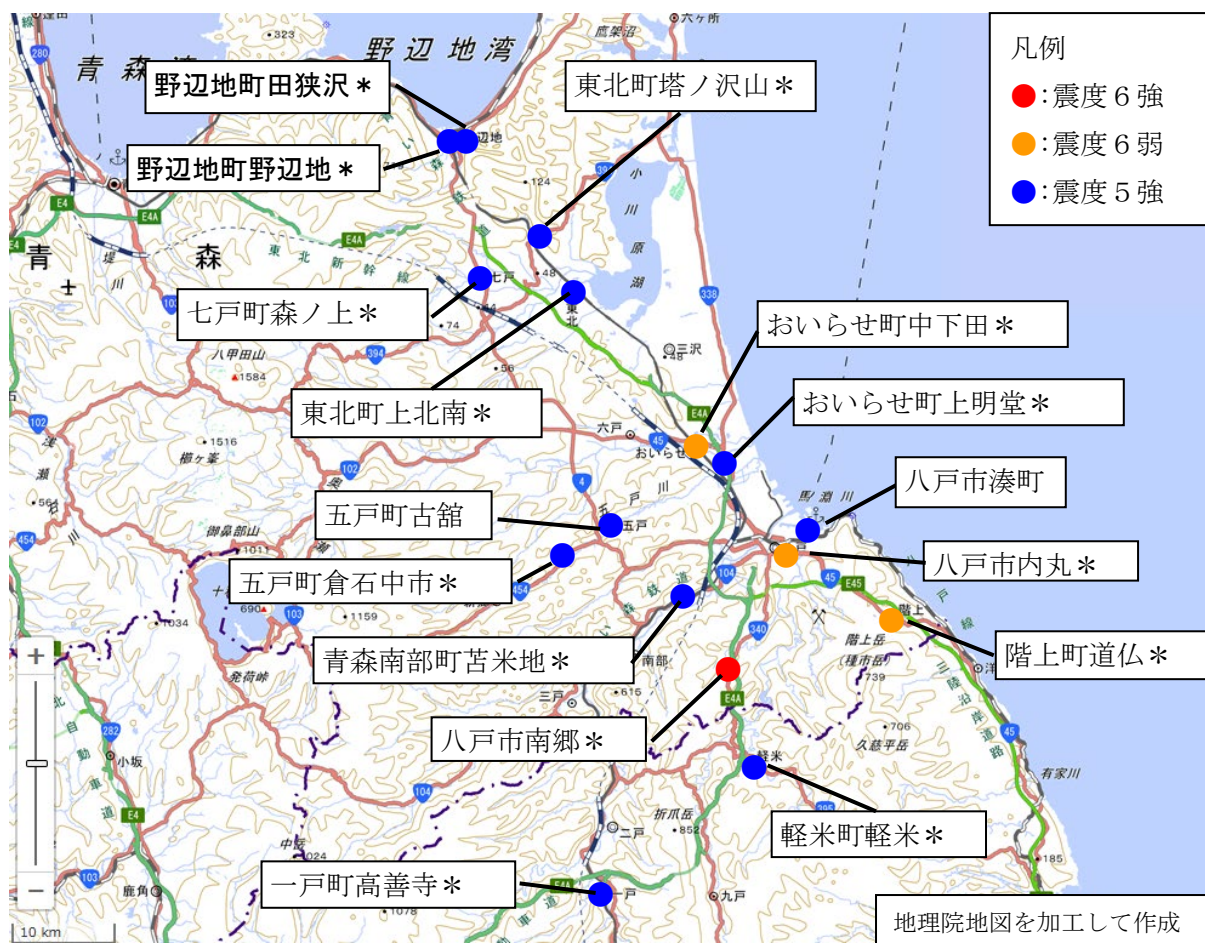


図7-2 現地調査の実施地域

*印は地方公共団体および国立研究開発法人防災科学技術研究所の震度観測点を示す

エ 地震動による被害状況調査

震度5強以上を観測した震度観測点の周囲約200mの範囲内において、地震動による建物被害等の調査を実施した。

(1) 調査地域：函館市泊町*【震度5強】

震度観測点の周囲約200mの範囲の観測点周辺での建物等の外観や住民への聞き取りでは、目立った被害は確認されなかった。

(2) 調査地域：八戸市南郷*【震度6強】

震度観測点の周囲約200mの範囲では、天井材の落下（写真1）、床タイルの亀裂（写真2）、事務所の柱の亀裂（写真3）、書庫の転倒（写真4）などが確認された。

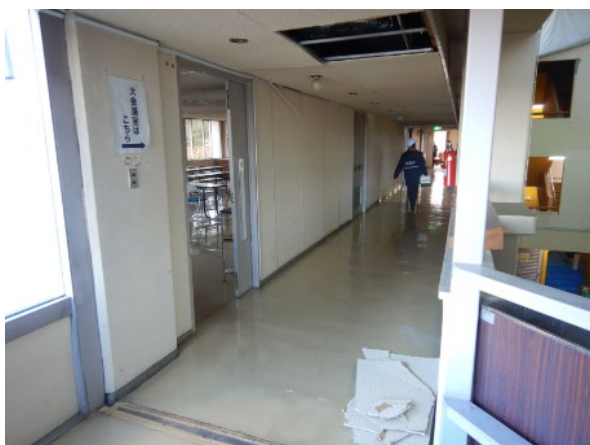


写真1 天井材の落下

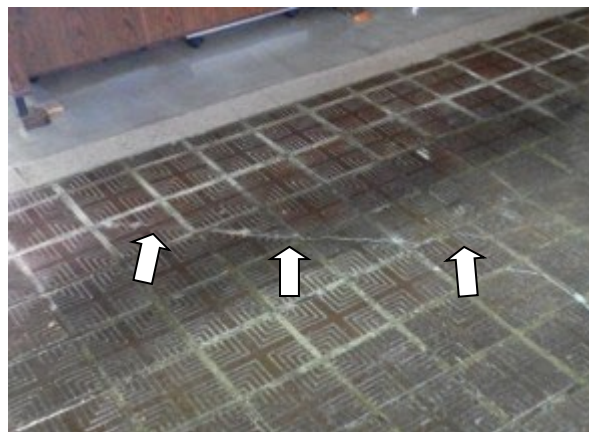


写真2 床タイルの亀裂

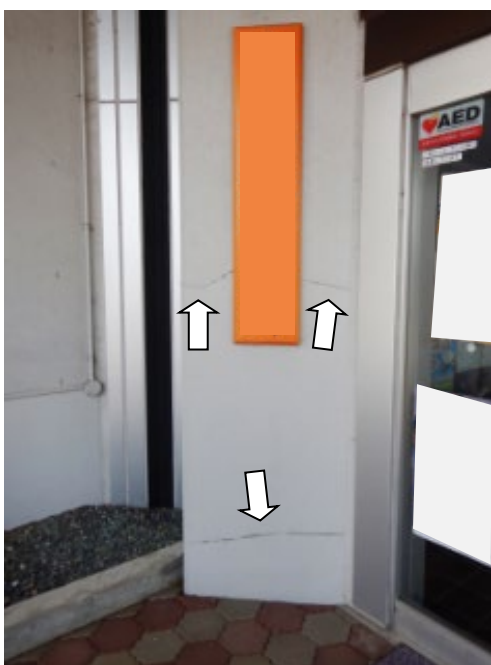


写真3 事務所の柱の亀裂



写真4 書庫の転倒

(3) 調査地域：八戸市内丸＊【震度6弱】

震度観測点の周囲約200mの範囲では、外観からの被害は確認されなかった。なお、聞き取り調査によると、固定していない家具が、多少ズリ動いたり、棚にある食器類が落ちたなどが報告された。

(4) 調査地域：階上町道仏＊【震度6弱】

震度観測点の周囲約200mの範囲では、外観からの被害は確認されなかった。なお、聞き取り調査によると、固定していない家具が、大きくズリ動いたり、棚にある食器類や何冊かの本が落ちたなどが報告された。

（5）調査地域：おいらせ町中下田＊【震度6弱】

震度観測点の周囲約200mの範囲では、外観からの被害は確認されなかった。なお、聞き取り調査によると、固定していなかった家具が大きくズレたり、倒れたものがあったなどが報告された。

（6）調査地域：八戸市湊町【震度5強】

震度観測点の周囲約200mの範囲では、民家の壁の亀裂（写真5、6）などが確認された。



写真5 民家の壁の亀裂

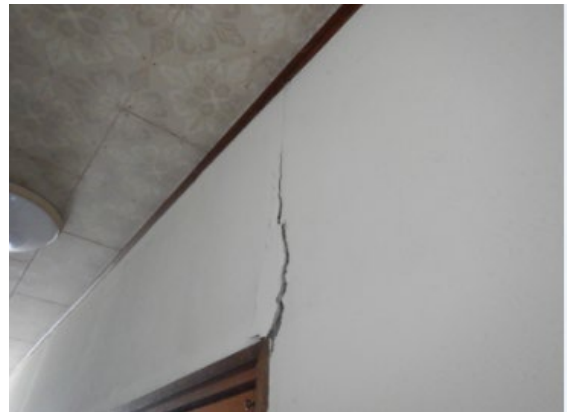


写真6 民家の壁の亀裂

（7）調査地域：野辺地町田狭沢＊【震度5強】

震度観測点の周囲約200mの範囲では、外観からの被害は確認されなかった。なお、聞き取り調査によると、固定していなかった家具が大きくズレたり、棚にある食器類や多くの本が落ちたなどが報告された。

（8）調査地域：野辺地町野辺地＊【震度5強】

震度観測点の周囲約200mの範囲では、外観からの被害は確認されなかった。なお、聞き取り調査によると、固定していなかった家具が大きくズレたり、棚にある食器類や本が落ちたなどが報告された。

（9）調査地域：七戸町森ノ上＊【震度5強】

震度観測点の周囲約200mの範囲では、外観からの被害は確認されなかった。なお、聞き取り調査によると、固定していなかった家具が大きくズレたり、棚にある食器類や本が落ちたなどが報告された。

（10）調査地域：東北町上北南＊【震度5強】

震度観測点の周囲約200mの範囲では、外観からの被害は確認されなかった。なお、聞き取り調査によると、固定していなかった家具が大きくズレたり、棚にある食器類が落ちたなどが報告された。

（11）調査地域：東北町塔ノ沢山＊【震度5強】

震度観測点の周囲約200mの範囲では、外観からの被害は確認されなかった。なお、聞き取り調査によると、棚にある食器類が落ちたなどが報告された。

（12）調査地域：五戸町古館【震度5強】

震度観測点の周囲約200mの範囲での建物等の外観や住民への聞き取りでは、目立った被害は確認されなかった。

（13） 調査地域：五戸町倉石中市＊【震度5強】

震度観測点の周囲約200mの範囲では、外観からの被害は確認されなかった。なお、聞き取り調査によると、固定していなかった家具が多少ズレたり、棚にある食器類が落ちたなどが報告された。

（14） 調査地域：青森南部町苫米地＊【震度5強】

震度観測点の周囲約200mの範囲では、外観からの被害は確認されなかった。なお、聞き取り調査によると、すわりの悪い物の一部が倒れたり、ズリ落ちたりしたなどが報告された。

（15） 調査地域：おいらせ町上明堂＊【震度5強】

震度観測点の周囲約200mの範囲では、壁の亀裂（写真7、8）、天井の亀裂、（写真9）などが確認された。



写真7 壁の亀裂



写真8 壁の亀裂



写真9 天井の亀裂

（16） 調査地域：むつ市金曲【震度5強】

震度観測点の周囲約200mの範囲では、外観からの被害は確認されなかった。

（17） 調査地域：むつ市金谷＊【震度5強】

震度観測点の周囲約200mの範囲では、外観からの被害は確認されなかった。なお、聞き取り調査によると、固定していなかった家具が多少ズレたり、棚にある食器類や本が落ちたなどが報告された。

（18） 調査地域：むつ市大畑町中島＊【震度5強】

震度観測点の周囲約200mの範囲では、外観からの被害は確認されなかった。なお、聞き取り調査によると、棚にある食器類や多くの本が落ちたなどが報告された。

（19） 調査地域：東通村砂子又沢内＊【震度5強】

震度観測点の周囲約200mの範囲での建物等の外観や住民への聞き取りでは、目立った被害は確認されなかった。

（20） 調査地域：一戸町高善寺＊【震度5強】

震度観測点の周囲約200mの範囲での建物等の外観や住民への聞き取りでは、目立った被害は確認されなかった。なお、聞き取り調査によると、すわりの悪い物の一部が倒れたり、ズリ落ちたりしたなどが報告された。

（21） 調査地域：軽米町軽米＊【震度5強】

震度観測点の周囲約200mの範囲では、外観からの被害は確認されなかった。なお、聞き取り調査によると、固定していなかった家具が大きくズレたり、棚にある食器類が落ちたなどが報告された。