

○近畿・中国・四国地方の地震活動

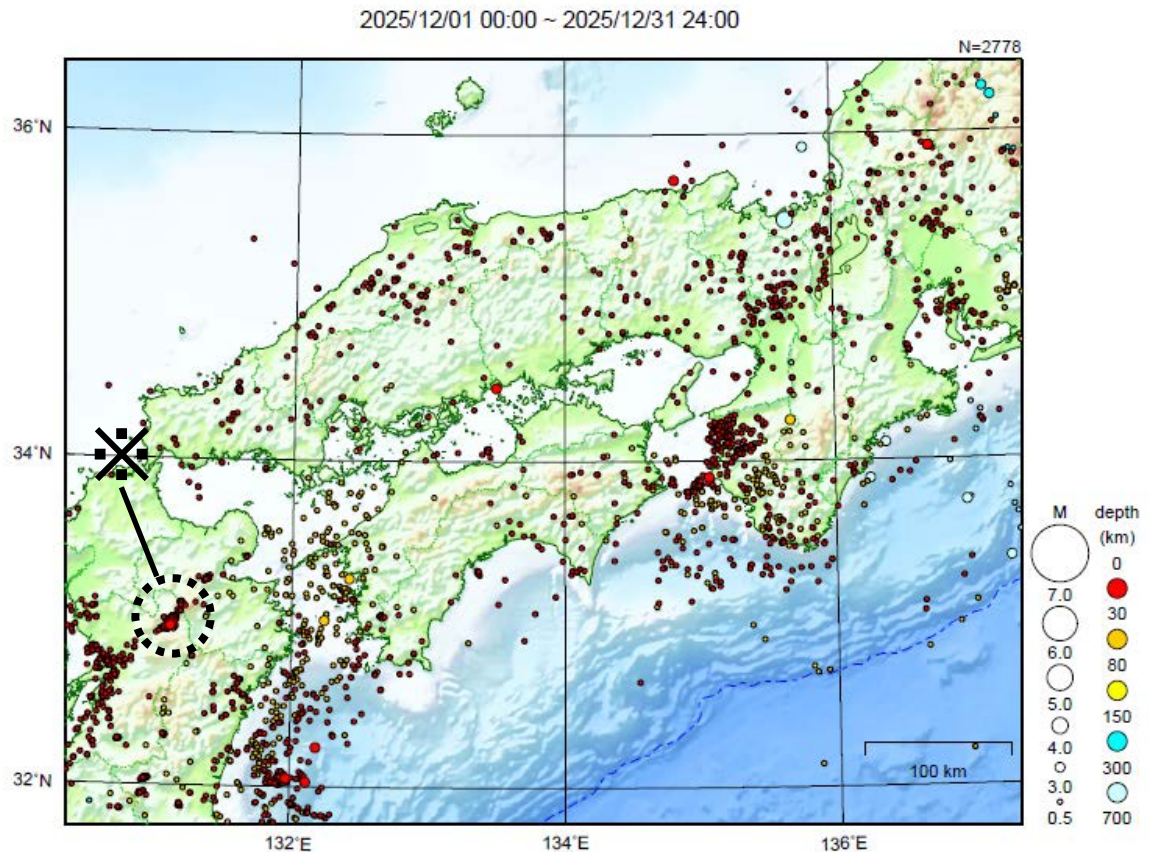


図8 近畿・中国・四国地方の震央分布図（2025年12月1日～12月31日、 $M \geq 0.5$ ）

地形データは日本海洋データセンターのJ-EGG500、米国地質調査所のGTOP030及び米国国立地球物理データセンターのETOPO2v2を使用

〔概況〕

12月に近畿・中国・四国地方で震度1以上を観測した地震は12回（11月は14回）であった。
12月中、特に目立った活動はなかった。

※ 九州地方の地震活動を参照（p. 20、30～31 参照）。