

○沖縄地方の地震活動

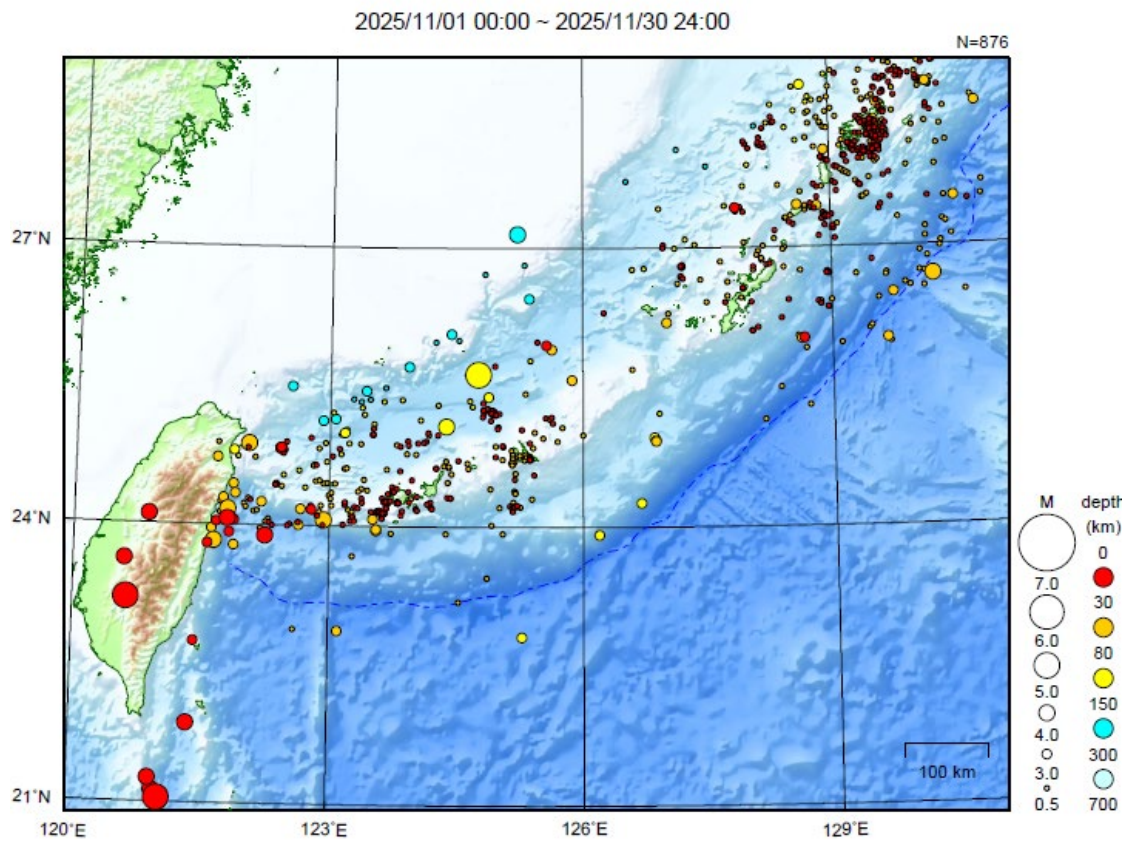


図 10 沖縄地方の震央分布図（2025 年 11 月 1 日～11 月 30 日、 $M \geq 0.5$ ）

地形データは日本海洋データセンターの J-EGG500、米国地質調査所の GTOP030 及び米国国立地球物理データセンターの ETOP02v2 を使用

[概況]

11 月に沖縄地方で震度 1 以上を観測した地震は 4 回であった（10 月も 4 回）。

11 月中、特に目立った地震活動はなかった。