

○九州地方の地震活動

2025/11/01 00:00 ~ 2025/11/30 24:00

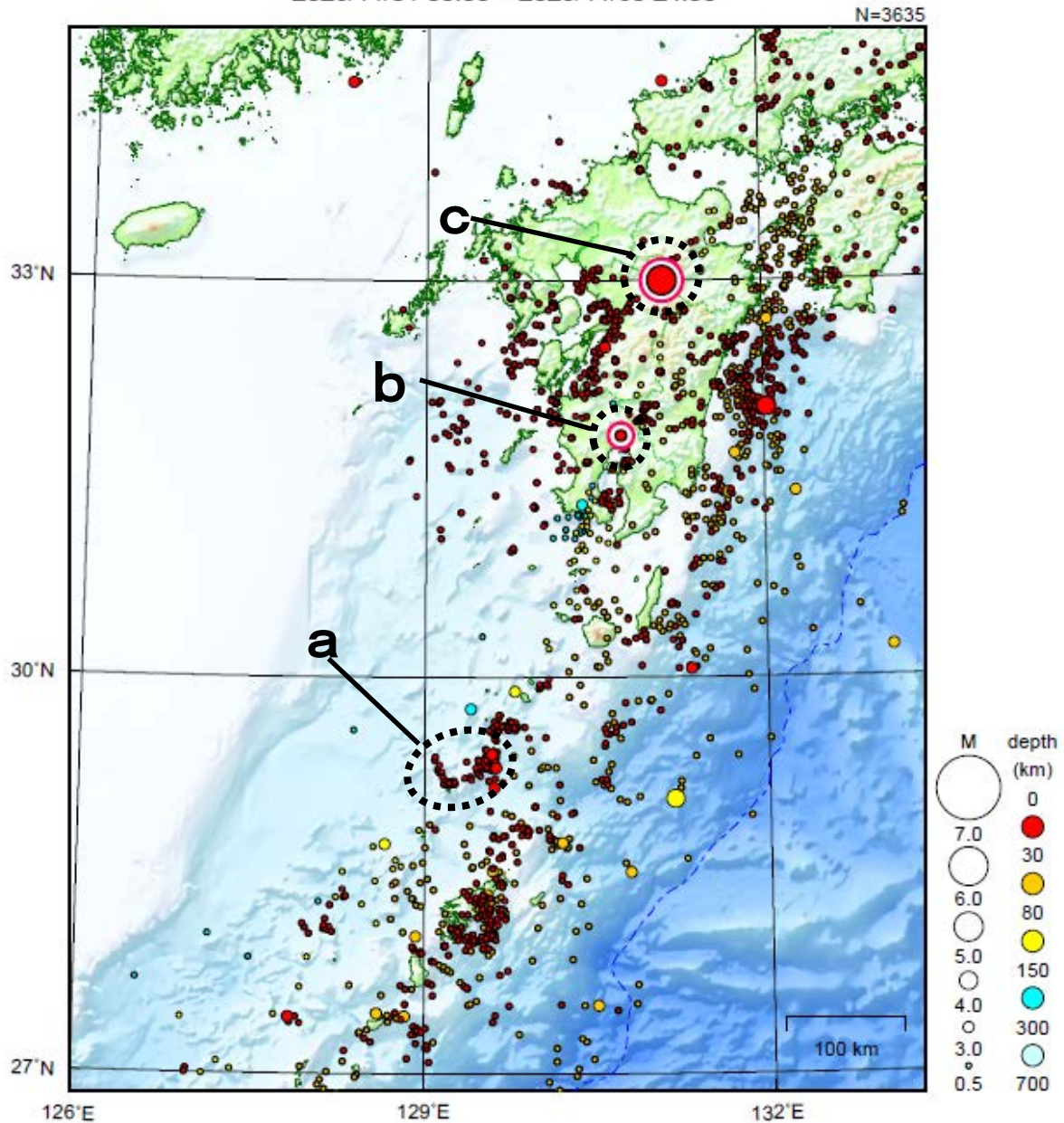


図9 九州地方の震央分布図（2025年11月1日～11月30日、M \geq 0.5）

地形データは日本海洋データセンターのJ-EGG500、米国地質調査所のGTOP030、及び米国国立地球物理データセンターのETOPO2v2を使用
[概況]

11月に九州地方で震度1以上を観測した地震は97回^{（注1）}（10月は64回）であった。
11月の主な活動は次のとおりである。

- a トカラ列島近海（小宝島付近）では、11月に震度1以上を観測した地震が12回（震度3：1回、震度2：3回、震度1：8回）^{（注1）}発生した。このうち最大震度を観測した地震は6日07時54分に発生したM3.2の地震で、鹿児島県十島村（悪石島）で震度3を観測した。また、最大規模の地震は7日16時27分に発生したM3.3の地震（震度1以上を観測した地点はなし）である（p.14～19参照）。
- b 3日19時18分に鹿児島県薩摩地方のごく浅い場所でM3.3の地震が発生し、鹿児島県霧島市で震度4を観測したほか、鹿児島県及び宮崎県で震度3～1を観測した。この地震の震央付近では、11月3日17時頃から21時頃にかけて地震活動が一時的に活発となるなど、この地震を含め11月中に震度1以上を観測した地震が17回（震度4：1回、震度3：5回、震度2：5回、震度1：6回）発生した（p.4，20参照）。

- c 25日18時01分に熊本県阿蘇地方の深さ9kmでM5.8の地震が発生し、熊本県産山村で震度5強を観測したほか、九州地方から近畿地方にかけて震度5弱～1を観測した。この地震の震央付近では、11月25日から30日までに震度1以上を観測した地震が47回（震度5強：1回、震度4：1回、震度3：2回、震度2：14回、震度1：29回）発生した（p. 4、21～22参照）。

（注1） 震度1以上を観測した地震の回数は、後日の調査で変更する場合がある。