

○北海道地方の地震活動

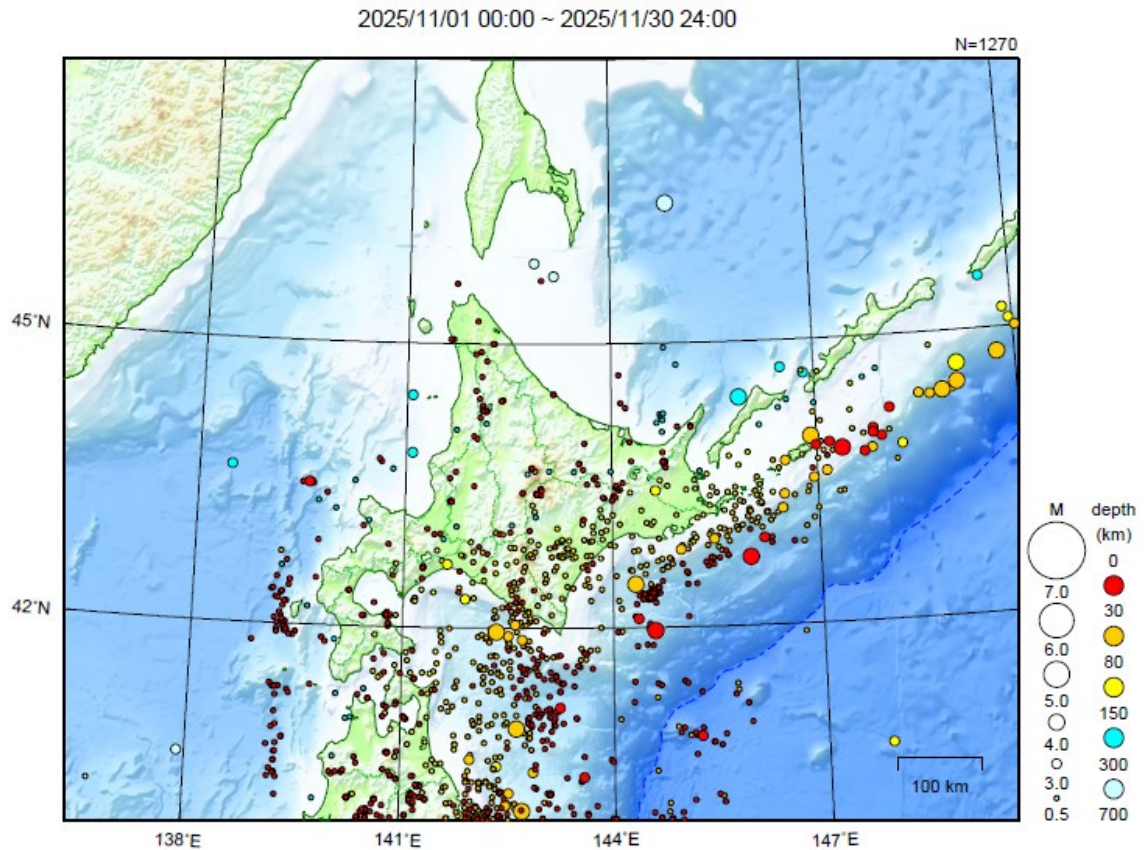


図5 北海道地方の震央分布図（2025 年 11 月 1 日～11 月 30 日、 $M \geq 0.5$ ）

地形データは日本海洋データセンターの J-EGG500、米国地質調査所の GTOP030 及び米国国立地球物理データセンターの ETOP02v2 を使用

〔概況〕

11 月に北海道地方で震度 1 以上を観測した地震は 27 回（10 月は 20 回）であった。

11 月中、特に目立った地震活動はなかった。