

○関東・中部地方の地震活動

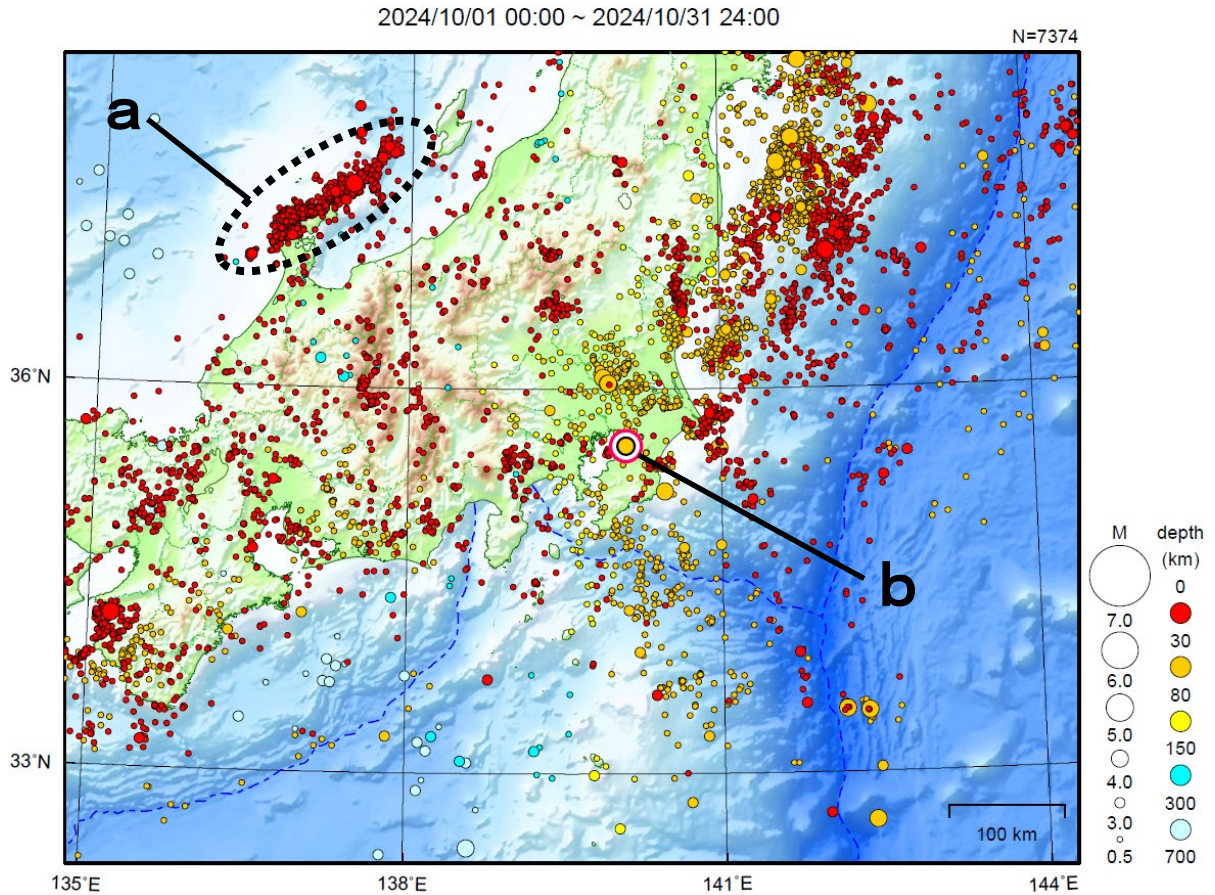


図 6 関東・中部地方の震央分布図（2024 年 10 月 1 日～10 月 31 日、 $M \geq 0.5$ ）

地形データは日本海洋データセンターの J-EGG500、米国地質調査所の GTOP030 及び米国国立地球物理データセンターの ETOP02v2 を使用

〔概況〕

10 月に関東・中部地方（三重県を含む）で震度 1 以上を観測した地震は 57 回（9 月は 52 回）であった。

10 月中の主な活動は次のとおりである。

- a 「令和 6 年能登半島地震」の地震活動域では、10 月中に震度 1 以上を観測した地震が 14 回（震度 2：6 回、震度 1：8 回）発生した。このうち最大規模の地震は、9 日 20 時 19 分に能登半島沖の深さ 14km で発生した M4.3 の地震で、富山県及び石川県で震度 2 を観測したほか、北陸地方で震度 1 を観測した（p. 9～14 参照）。
- b 14 日 19 時 45 分に東京湾の深さ 71km で M4.5 の地震が発生し、関東地方南部で震度 3 を観測したほか、関東甲信地方、静岡県及び伊豆諸島で震度 2～1 を観測した（p. 15 参照）。
情報発表に用いた震央地名は〔千葉県北西部〕である。