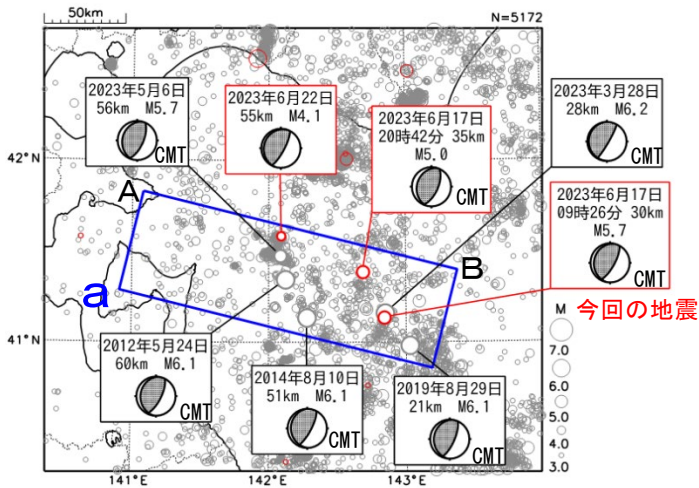


## 6月17日 青森県東方沖の地震

震央分布図  
(1997年10月1日～2023年6月30日、  
深さ0～150km、 $M \geq 3.0$ )  
2023年6月に発生した地震を赤色で表示

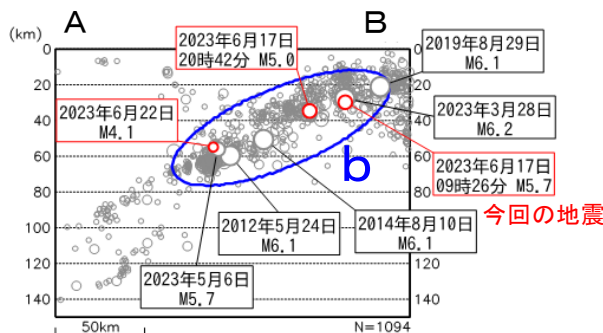


2023年6月17日09時26分に青森県東方沖の深さ30kmでM5.7の地震（最大震度3）が発生した。この地震は発震機構（CMT解）が西北西－東南東方向に圧力軸を持つ逆断層型で、太平洋プレートと陸のプレートの境界で発生した。

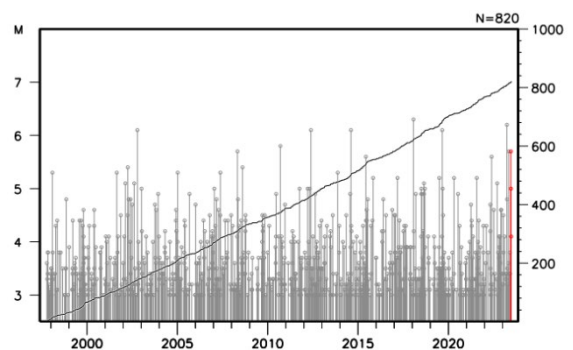
1997年10月以降の活動をみると、今回の地震の震源付近（領域b）では、M5.0以上の地震がしばしば発生している。このうち、2012年5月24日に発生したM6.1の地震（最大震度5強）では、青森県で文教施設の一部破損（ガラス破損など）10箇所などの被害が生じた（被害は総務省消防庁による）。

1919年以降の活動をみると、今回の地震の震央周辺（領域c）では、M6.0以上の地震が時々発生している。この中には、「昭和57年（1982年）浦河沖地震」（M7.1、最大震度6）や「1968年十勝沖地震」（M7.9、最大震度5）も含まれている。

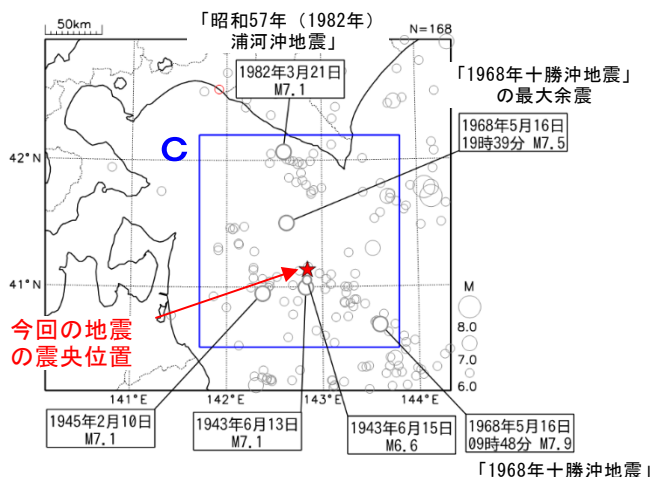
領域a内の断面図（A－B投影）



領域b内のM－T図及び回数積算図



震央分布図  
(1919年1月1日～2023年6月30日、  
深さ0～150km、 $M \geq 6.0$ )



領域c内のM－T図

