

石川県能登地方の地震活動

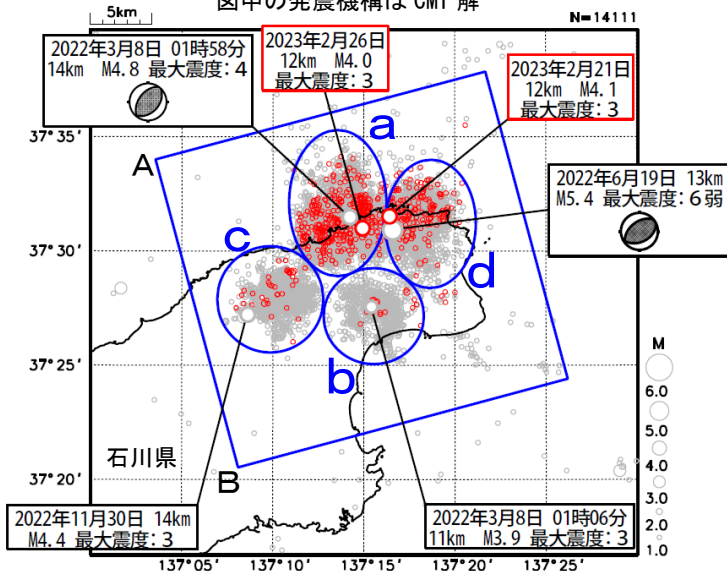
震央分布図

(2020年12月1日～2023年2月28日、
深さ0～25km、M \geq 1.0)

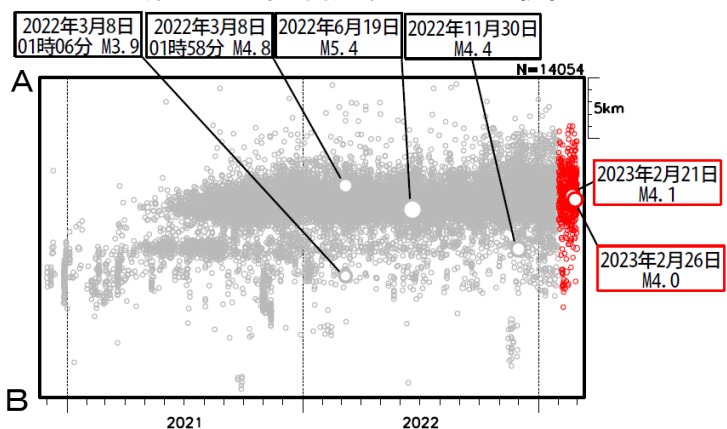
2023年2月の地震を赤色で表示

- ・ 黒色の吹き出し：領域a～dの各領域内で最大規模の地震
- ・ 赤色の吹き出し：矩形内で2023年2月中の最大規模の地震及び2023年2月に震度3以上を観測した地震

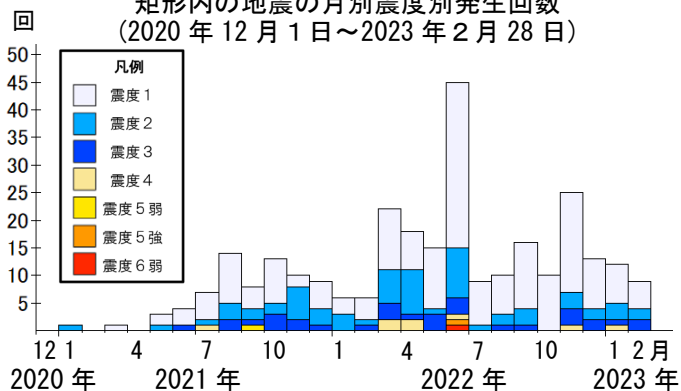
図中の発震機構はCMT解



上図矩形内の時空間分布図 (A-B投影)



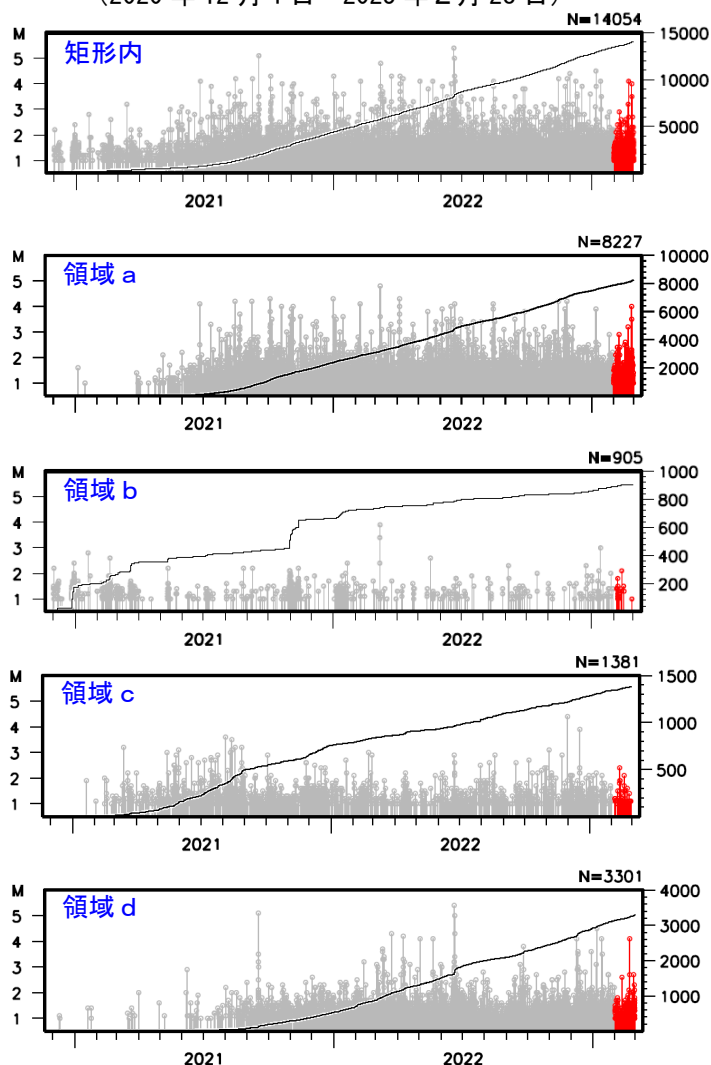
矩形内の地震の月別震度別発生回数 (2020年12月1日～2023年2月28日)



石川県能登地方（矩形内）では、2018年頃から地震回数が増加傾向にあり、2020年12月から地震活動が活発になり、2021年7月頃からさらに活発になっている。2023年2月中も活発な状態が継続している。2023年2月中の最大規模の地震は、21日に発生したM4.1の地震（最大震度3）である。なお、活動の全期間を通じて最大規模の地震は、2022年6月19日に発生したM5.4の地震（最大震度6弱）である。

矩形領域内で震度1以上を観測した地震の回数は、期間別・震度別地震発生回数のグラフ及び表のとおり。

左図矩形内及び領域a～d内のM-T図及び回数積算図 (2020年12月1日～2023年2月28日)



期間別・震度別の地震発生回数表

期間	最大震度別回数							計
	1	2	3	4	5弱	5強	6弱	
2020年12月1日～2023年1月1日	176	61	29	8	1	1	1	277
2023年2月1日～28日	5	2	2	0	0	0	0	9
計	181	63	31	8	1	1	1	286