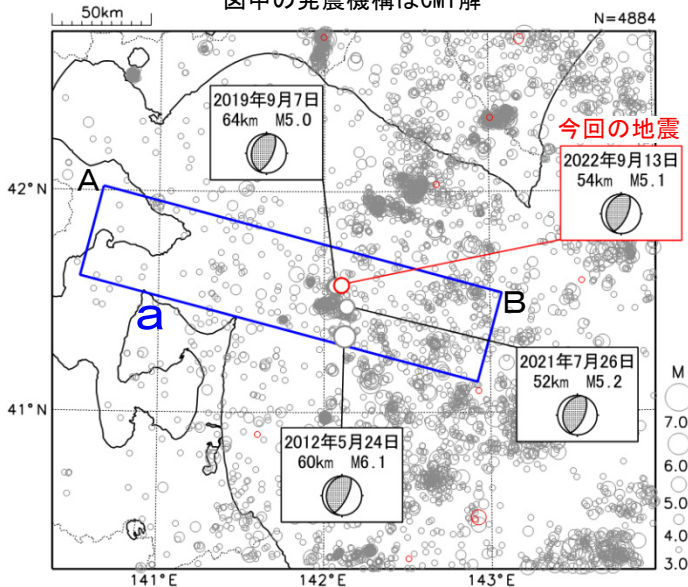


## 9月13日 青森県東方沖の地震

情報発表に用いた震央地名は〔浦河沖〕である。

### 震央分布図

(1997年10月1日～2022年9月30日、  
深さ0～120km、 $M \geq 3.0$ )  
2022年9月に発生した地震を赤色で表示  
図中の発震機構はCMT解

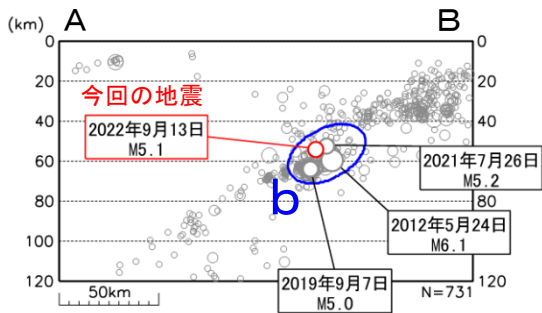


2022年9月13日09時51分に青森県東方沖の深さ54kmでM5.1の地震（最大震度3）が発生した。この地震は発震機構（CMT解）が西北西－東南東方向に圧力軸を持つ逆断層型で、太平洋プレートと陸のプレートの境界で発生した。

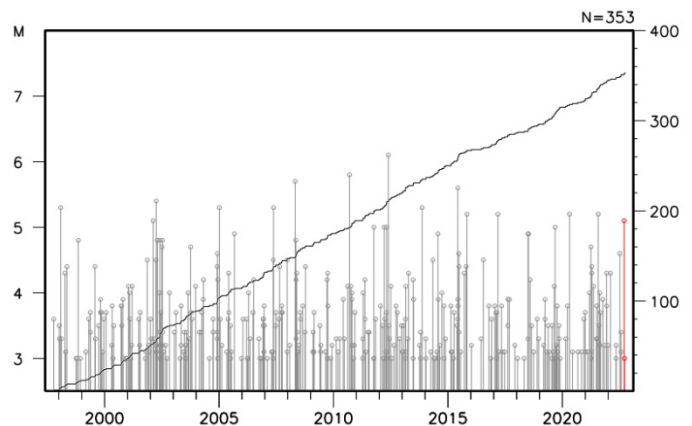
1997年10月以降の活動をみると、今回の地震の震源付近（領域b）では、M5.0以上の地震がしばしば発生している。このうち、2012年5月24日に発生したM6.1の地震（最大震度5強）では、青森県で文教施設の一部破損（ガラス破損など）10箇所などの被害が生じた（被害は総務省消防庁による）。

1919年以降の活動をみると、今回の地震の震央周辺（領域c）では、M6.0以上の地震が時々発生している。この中には、「昭和57年（1982年）浦河沖地震」（M7.1、最大震度6）や「1968年十勝沖地震」の最大余震（M7.5、最大震度5）も含まれている。

### 領域 a 内の断面図（A－B 投影）

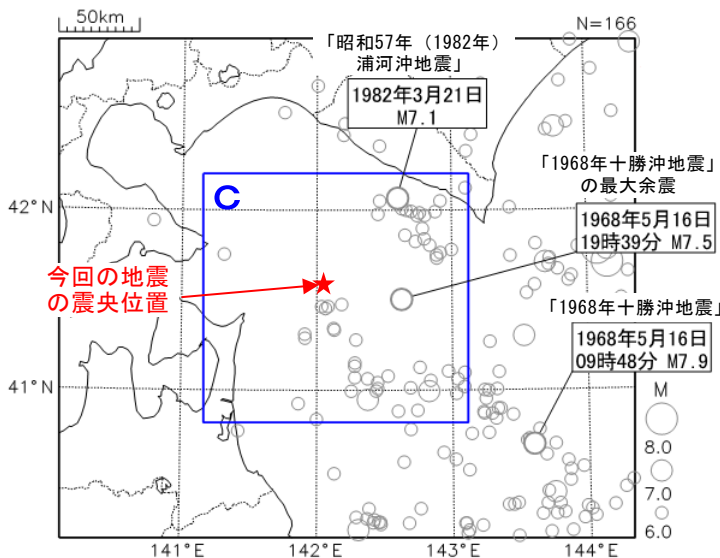


### 領域 b 内の M-T 図及び回数積算図



### 震央分布図

(1919年1月1日～2022年9月30日、  
深さ0～150km、 $M \geq 6.0$ )



### 領域 c 内の M-T 図

