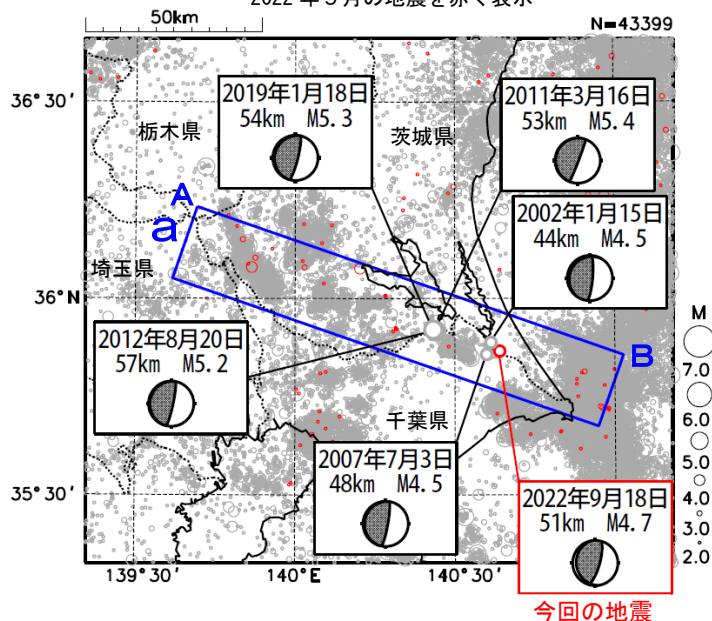


9月18日 千葉県北東部の地震

震央分布図

(1997年10月1日～2022年9月30日、
深さ0～120km、 $M \geq 2.0$)

2022年9月の地震を赤く表示

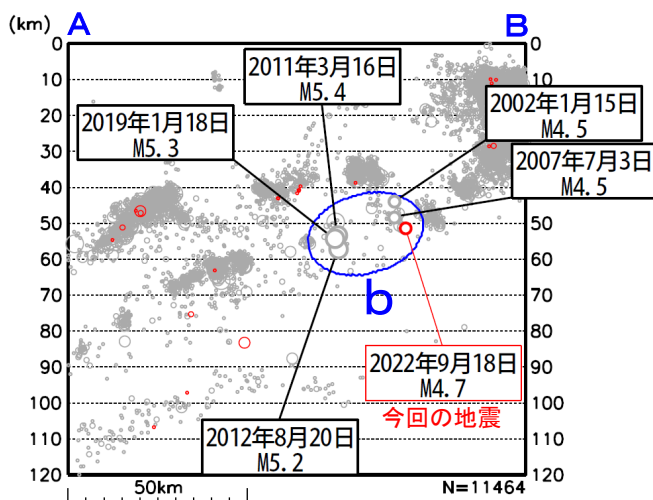


2022年9月18日11時09分に千葉県北東部の深さ51kmで $M 4.7$ の地震（最大震度3）が発生した。この地震の発震機構は、東西方向に圧力軸を持つ逆断層型で、太平洋プレートとフィリピン海プレートの境界で発生した。

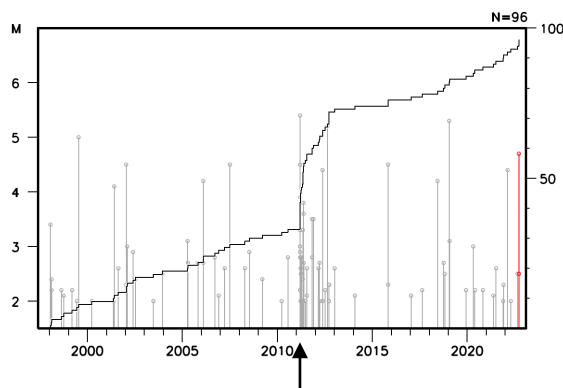
1997年10月以降の活動をみると、今回の地震の震源付近（領域b）では、 $M 5$ 程度の地震が時々発生している。「平成23年（2011年）東北地方太平洋沖地震」（以下、東北地方太平洋沖地震）の発生後に地震活動が増加し、2011年3月16日に $M 5.4$ の地震（最大震度4）が発生した。

1919年以降の活動をみると、今回の地震の震央周辺（領域c）では、 $M 6.0$ 以上の地震が時々発生している。1956年9月30日に発生した $M 6.3$ の地震では、負傷者4人などの被害を生じた（被害は「日本被害地震総覧」による）。

領域a内の断面図（A-B投影）



領域b内のM-T図及び回数積算図

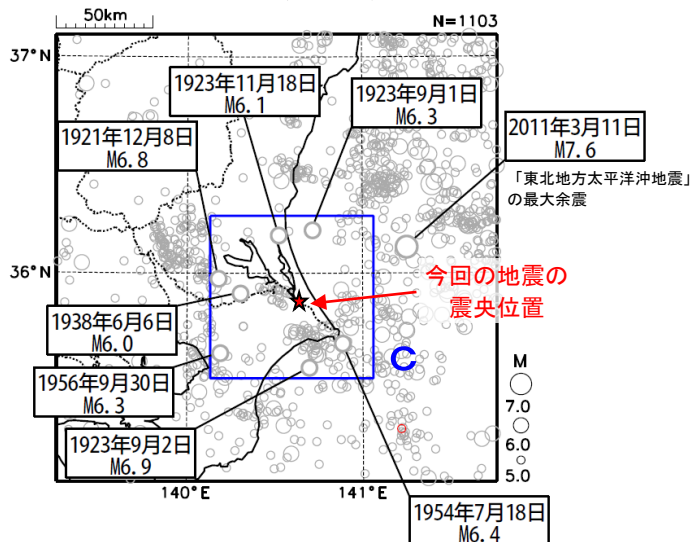


東北地方太平洋沖地震発生

震央分布図

(1919年1月1日～2022年9月30日、
深さ0～150km、 $M \geq 5.0$)

2022年9月の地震を赤く表示



領域c内のM-T図

