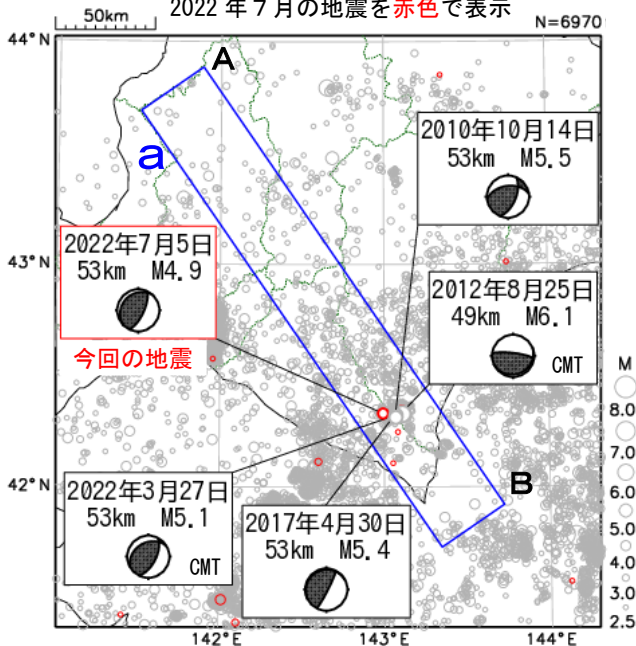


## 7月5日 日高地方東部の地震

震央分布図

(2001年10月1日～2022年7月31日、  
深さ0～200km、 $M \geq 2.5$ )

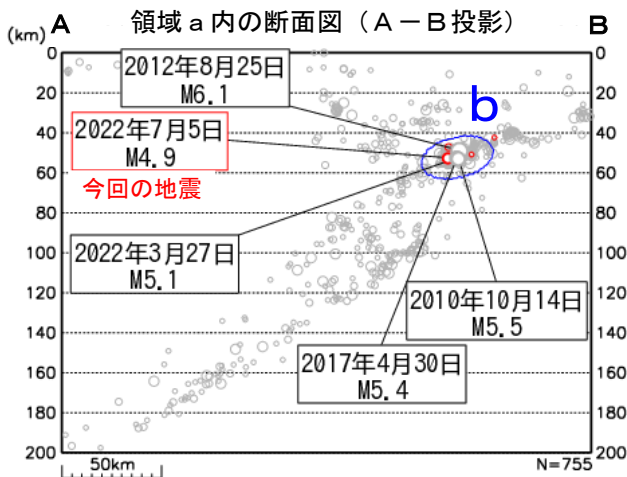
2022年7月の地震を赤色で表示



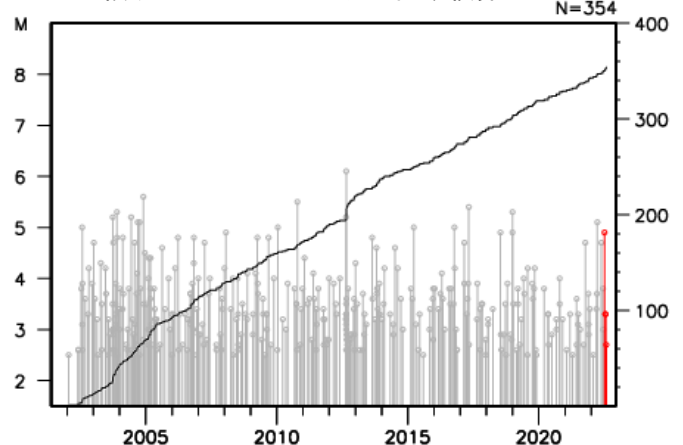
2022年7月5日17時52分に日高地方東部の深さ53kmでM4.9の地震(最大震度3)が発生した。この地震の発震機構は、西北西-東南東方向に圧力軸を持つ逆断層型で、太平洋プレートと陸のプレートの境界で発生した。

2001年10月以降の活動をみると、今回の地震の震源付近(領域b)では、M5クラスの地震がしばしば発生している。直近では、2022年3月27日にM5.1の地震(最大震度4)が発生した。

1919年以降の活動をみると、今回の地震の震央周辺(領域c)では、1970年1月21日に発生したM6.7の地震(最大震度5)により、負傷者32人、住家全壊2棟などの被害が生じた(「日本被害地震総覧」による)。

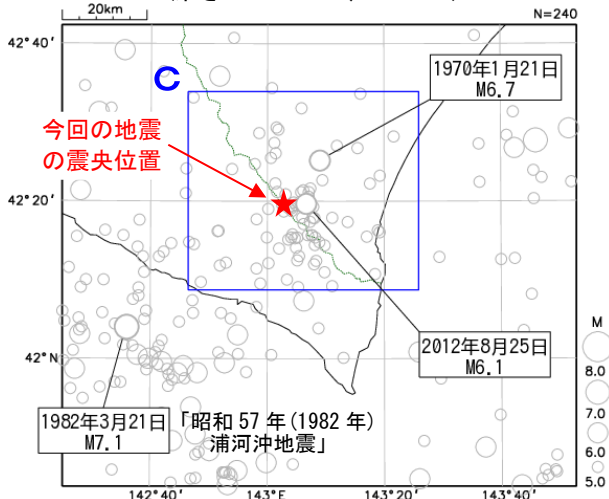


領域b内のM-T図及び回数積算図



震央分布図

(1919年1月1日～2022年7月31日、  
深さ0～100km、 $M \geq 5.0$ )



領域c内のM-T図

