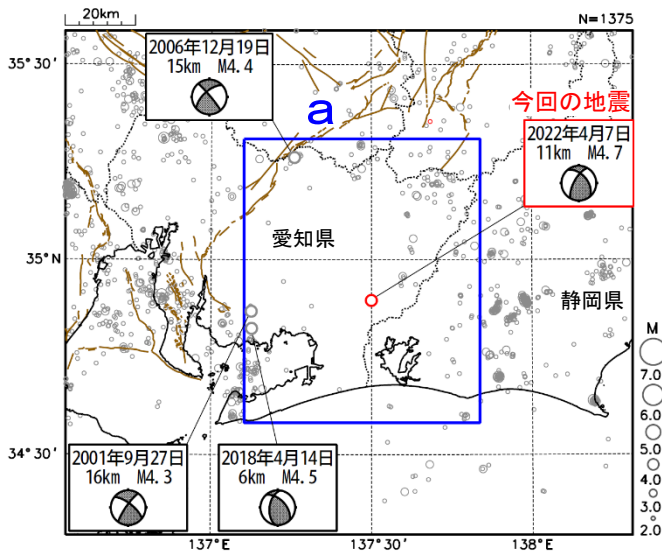


## 4月7日 愛知県東部の地震

震央分布図  
(1997年10月1日～2022年4月30日、  
深さ0～20km、 $M \geq 2.0$ )  
2022年4月の地震を赤色で表示

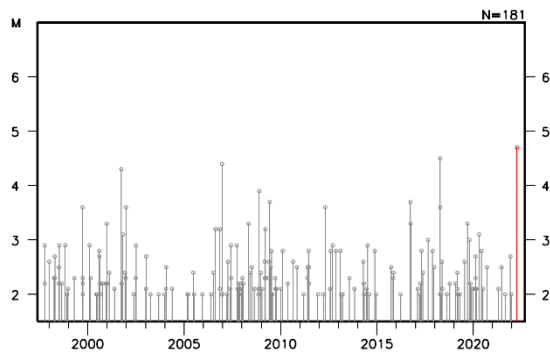


2022年4月7日09時30分に愛知県東部の深さ11kmでM4.7の地震（最大震度4）が発生した。この地震は地殻内で発生した。この地震の発震機構は、東西方向に圧力軸を持つ横ずれ断層型である。

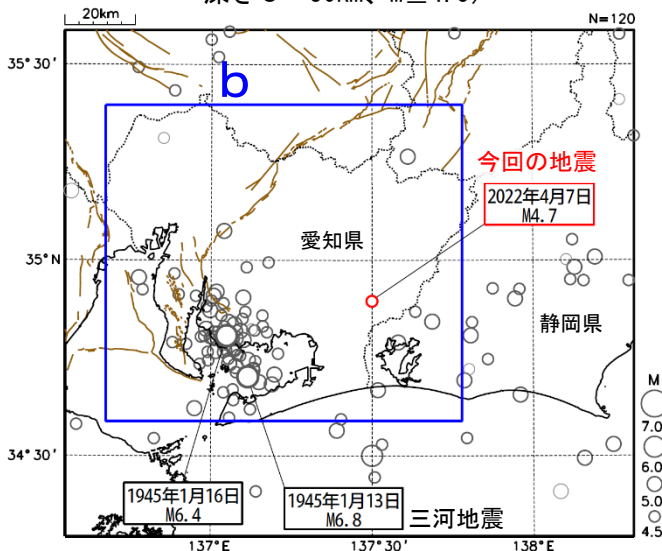
1997年10月以降の活動をみると、今回の地震の震央周辺（領域a）では、M4.0以上の地震が時々発生している。2018年4月14日にはM4.5の地震（最大震度4）が発生した。

1919年以降の活動をみると、今回の地震の震央周辺（領域b）では、1945年1月13日にM6.8の地震（三河地震）が発生した。この地震により、死者1,961人、重傷896人、住家全壊5,539棟などの被害が生じた（被害は「日本被害地震総覧」による）。

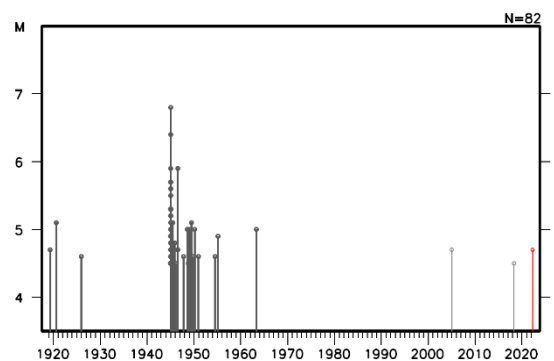
領域a内のM-T図



震央分布図  
(1919年1月1日～2022年4月30日、  
深さ0～30km、 $M \geq 4.5$ )



領域b内のM-T図



震央分布図中の茶色の実線は地震調査研究推進本部の長期評価による活断層を示す。