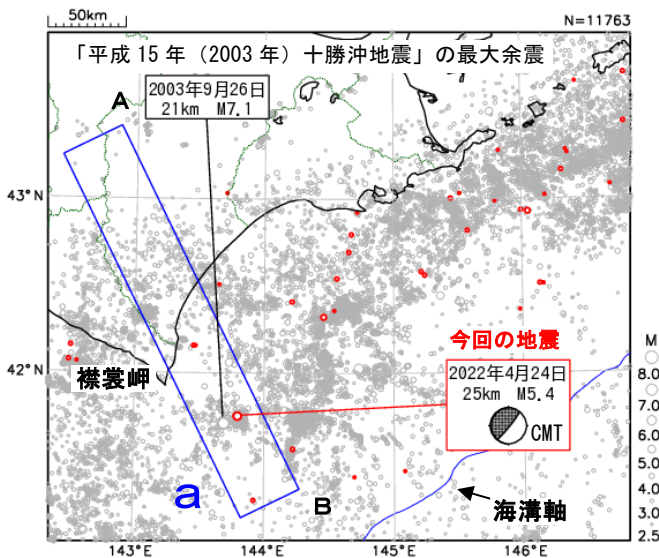


4月24日 十勝沖の地震

震央分布図

(2001年10月1日～2022年4月30日、
深さ0～100km、 $M \geq 2.5$)
2022年4月の地震を赤く表示

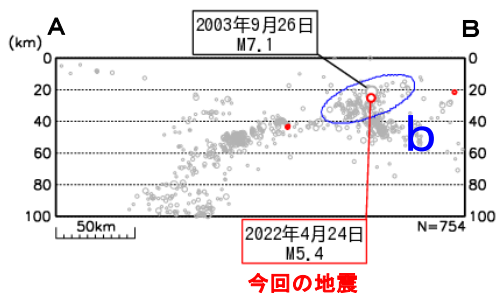


2022年4月24日17時16分に十勝沖の深さ25kmでM5.4の地震（最大震度3）が発生した。この地震は、発震機構（CMT解）が北西－南東方向に圧力軸を持つ逆断層型で、太平洋プレートと陸のプレートの境界で発生した。

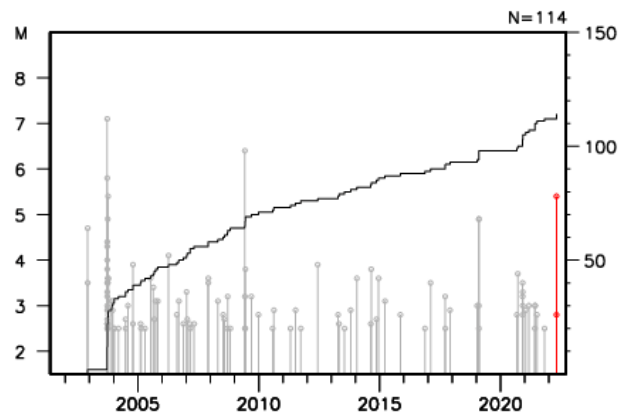
2001年10月以降の活動をみると、今回の地震の震源付近（領域b）では、M5.0以上の地震が時々発生している。

1919年以降の活動をみると、今回の地震の震央周辺（領域c）では、M6.0以上の地震がしばしば発生している。2003年9月26日の「平成15年(2003年)十勝沖地震」（M8.0、最大震度6弱）では、十勝港で255cmの津波を観測するなど、北海道から四国の太平洋沿岸で津波を観測した。この地震により、北海道では行方不明者2人、負傷者847人、住家被害2,065棟などの被害が生じた（「日本被害地震総覧」による）。

領域a内の断面図（A－B投影）

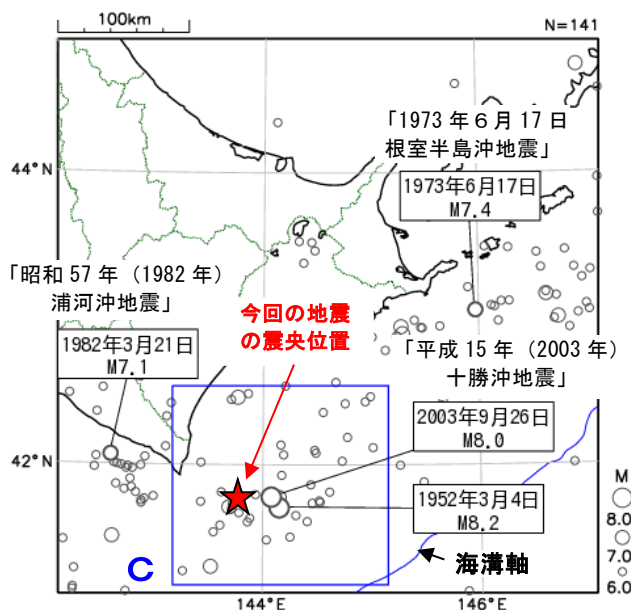


領域b内のM-T図及び回数積算図



震央分布図

(1919年1月1日～2022年4月30日、
深さ0～100km、 $M \geq 6.0$)



領域c内のM-T図

