

（7）現地調査

ア. 調査概要

2022年3月16日23時36分に発生した福島県沖の地震（M7.4）により、仙台管区气象台、福島地方气象台、盛岡地方气象台、山形地方气象台および気象庁地震火山部地震津波監視課は、震度5強以上を観測した震度観測点（138地点）の観測環境が地震により異常を生じていないか、設置状況の点検及び震度観測点周辺（約周囲200m）での被害状況を把握するため、現地調査を実施した。いずれの観測点においても、震度計台や周囲の地盤等には震度観測に影響を与えるような異常は認められなかった。なお、震度観測点周辺で確認された主な被害状況については、エ項に取りまとめた。

イ. 調査期間

令和4年3月17日（木）～3月23日（水）

ウ. 調査対象震度観測点および観測環境点検結果

表7に震度5強以上を観測した震度観測点と観測環境点検結果のリストを示す。また、図7-1から図7-6に宮城県、福島県、岩手県、山形県内で調査した震度観測点の配置を示す。

表7 震度5強以上を観測した震度観測点

県名	No	震度	震度観測点	点検結果
宮城県	1	6強	登米市米山町*	異常なし
	2	6強	登米市南方町*	異常なし
	3	6強	登米市迫町*	異常なし
	4	6強	蔵王町円田*	異常なし
	5	6弱	大崎市田尻*	異常なし
	6	6弱	石巻市桃生町*	異常なし
	7	6弱	栗原市志波姫*	異常なし
	8	6弱	角田市角田*	異常なし
	9	6弱	宮城川崎町前川*	異常なし
	10	6弱	石巻市大街道南*	異常なし
	11	6弱	東松島市矢本*	異常なし
	12	6弱	栗原市若柳*	異常なし
	13	6弱	宮城美里町木間塚*	異常なし
	14	6弱	栗原市築館*	異常なし
	15	6弱	大崎市古川三日町	異常なし
	16	6弱	大崎市松山*	異常なし
	17	6弱	大河原町新南*	異常なし
	18	6弱	亘理町悠里*	異常なし
	19	6弱	山元町浅生原*	異常なし
	20	6弱	涌谷町新町裏	異常なし
	21	6弱	登米市豊里町*	異常なし
	22	6弱	大崎市古川旭*	異常なし
	23	6弱	名取市増田*	異常なし
	24	6弱	岩沼市桜*	異常なし
	25	6弱	石巻市前谷地*	異常なし
	26	6弱	東松島市小野*	異常なし
	27	5強	栗原市一迫*	異常なし
	28	5強	登米市中田町	異常なし
	29	5強	白石市亘理町*	異常なし
	30	5強	丸森町烏屋*	異常なし
	31	5強	仙台青葉区大倉	異常なし
	32	5強	仙台青葉区落合*	異常なし
	33	5強	利府町利府*	異常なし
	34	5強	大衡村大衡*	異常なし
	35	5強	栗原市瀬峰*	異常なし
	36	5強	栗原市高清水*	異常なし
	37	5強	大崎市三本木*	異常なし
	38	5強	仙台空港	異常なし
	39	5強	村田町村田*	異常なし
	40	5強	柴田町船岡	異常なし
	41	5強	仙台宮城野区苦竹*	異常なし
	42	5強	仙台泉区将監*	異常なし
	43	5強	石巻市北上町*	異常なし
	44	5強	松島町高城	異常なし
	45	5強	大郷町粕川*	異常なし
	46	5強	栗原市栗駒	異常なし
	47	5強	宮城美里町北浦*	異常なし
	48	5強	大崎市古川大崎	異常なし
	49	5強	大崎市鹿島台*	異常なし
	50	5強	仙台太白区山田*	異常なし
	51	5強	富谷市富谷*	異常なし
	52	5強	登米市登米町*	異常なし
	53	5強	丸森町上滝	異常なし
	54	5強	仙台青葉区作並*	異常なし
	55	5強	仙台宮城野区五輪	異常なし
	56	5強	仙台若林区遠見塚*	異常なし
	57	5強	塩竈市今宮町*	異常なし
	58	5強	七ヶ浜町東宮浜*	異常なし
	59	5強	大和町吉岡*	異常なし
	60	5強	宮城加美町中新田*	異常なし
	61	5強	色麻町四竈*	異常なし
	62	5強	栗原市金成*	異常なし
	63	5強	登米市石越町*	異常なし
	64	5強	石巻市泉町	異常なし
	65	5強	石巻市鮎川浜*	異常なし
	66	5強	石巻市相野谷*	異常なし
	67	5強	多賀城市中央*	異常なし
	68	5強	女川町女川*	異常なし

表7 震度5強以上を観測した震度観測点（続き）

県名	No	震度	震度観測点	点検結果
福島県	69	6強	国見町藤田*	異常なし
	70	6強	相馬市中村*	異常なし
	71	6強	南相馬市鹿島区西町*	異常なし
	72	6弱	大熊町大川原*	異常なし
	73	6弱	新地町谷地小屋*	異常なし
	74	6弱	桑折町谷地*	異常なし
	75	6弱	双葉町両竹*	異常なし
	76	6弱	飯舘村伊丹沢*	異常なし
	77	6弱	福島市五老内町*	異常なし
	78	6弱	福島伊達市前川原*	異常なし
	79	6弱	福島伊達市梁川町*	異常なし
	80	6弱	檜葉町北田*	異常なし
	81	6弱	南相馬市原町区三島町	異常なし
	82	6弱	二本松市針道*	異常なし
	83	6弱	天栄村下松本*	異常なし
	84	6弱	田村市船引町	異常なし
	85	6弱	田村市大越町*	異常なし
	86	6弱	富岡町本岡*	異常なし
	87	6弱	浪江町幾世橋	異常なし
	88	6弱	南相馬市原町区高見町*	異常なし
	89	6弱	南相馬市小高区*	異常なし
	90	5強	福島市松木町	異常なし
91	5強	南相馬市鹿島区柝窪	異常なし	
92	5強	福島市桜木町*	異常なし	
93	5強	郡山市朝日	異常なし	
94	5強	川俣町五百田*	異常なし	
95	5強	福島伊達市保原町*	異常なし	
96	5強	福島伊達市靈山町*	異常なし	
97	5強	福島広野町下北迫大谷地原*	異常なし	
98	5強	南相馬市原町区本町*	異常なし	
99	5強	白河市大信*	異常なし	
100	5強	大玉村南小屋	異常なし	
101	5強	田村市常葉町*	異常なし	
102	5強	郡山市開成*	異常なし	

県名	No	震度	震度観測点	点検結果
福島県	103	5強	白河市新白河*	異常なし
	104	5強	須賀川市岩瀬支所*	異常なし
	105	5強	須賀川市八幡町*	異常なし
	106	5強	二本松市油井*	異常なし
	107	5強	鏡石町不時沼*	異常なし
	108	5強	泉崎村泉崎*	異常なし
	109	5強	古殿町松川新桑原*	異常なし
	110	5強	田村市都路町*	異常なし
	111	5強	福島伊達市月館町*	異常なし
	112	5強	本宮市白岩*	異常なし
	113	5強	大熊町野上*	異常なし
	114	5強	須賀川市八幡山*	異常なし
	115	5強	大玉村玉井*	異常なし
	116	5強	中島村滑津*	異常なし
	117	5強	矢吹町一本木*	異常なし
	118	5強	玉川村小高*	異常なし
	119	5強	浅川町浅川*	異常なし
	120	5強	本宮市本宮*	異常なし
	121	5強	いわき市三和町	異常なし
	122	5強	いわき市平梅本*	異常なし
	123	5強	川内村下川内	異常なし
124	5強	川内村上川内早渡*	異常なし	
125	5強	郡山市湖南町*	異常なし	
126	5強	白河市東*	異常なし	
127	5強	白河市表郷*	異常なし	
128	5強	二本松市金色*	異常なし	
129	5強	棚倉町棚倉中居野	異常なし	
130	5強	田村市滝根町*	異常なし	
131	5強	葛尾村落合落合*	異常なし	

県名	No	震度	震度観測点	点検結果
岩手県	132	5強	一関市竹山町*	異常なし
	133	5強	一関市花泉町*	異常なし
	134	5強	一関市藤沢町*	異常なし
	135	5強	奥州市前沢*	異常なし
	136	5強	矢巾町南矢幅*	異常なし
山形県	137	5強	一関市千厩町*	異常なし
	138	5強	中山町長崎*	異常なし

\*は気象庁以外の震度観測点を示す。

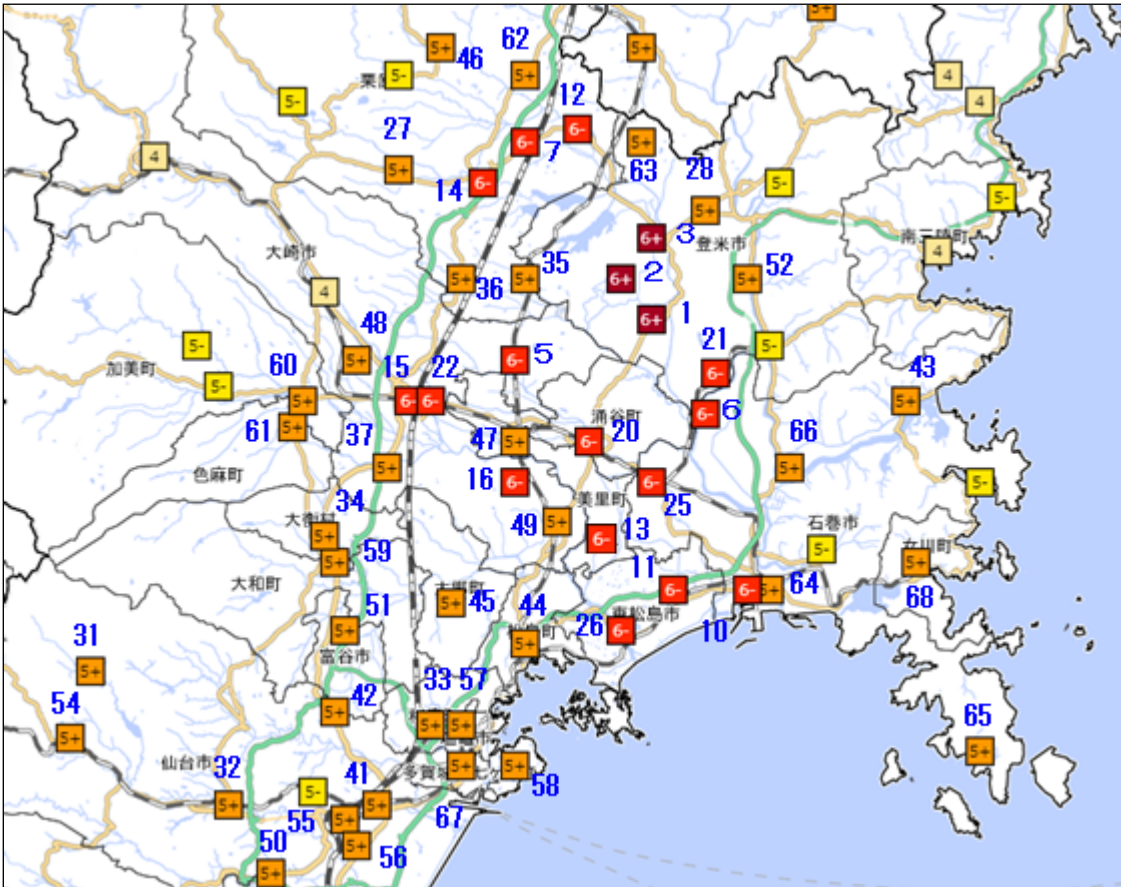


図7-1 宮城県内調査地域 その1  
 数字（震度5強以上を観測した震度観測点）は表7のリストに対応する。

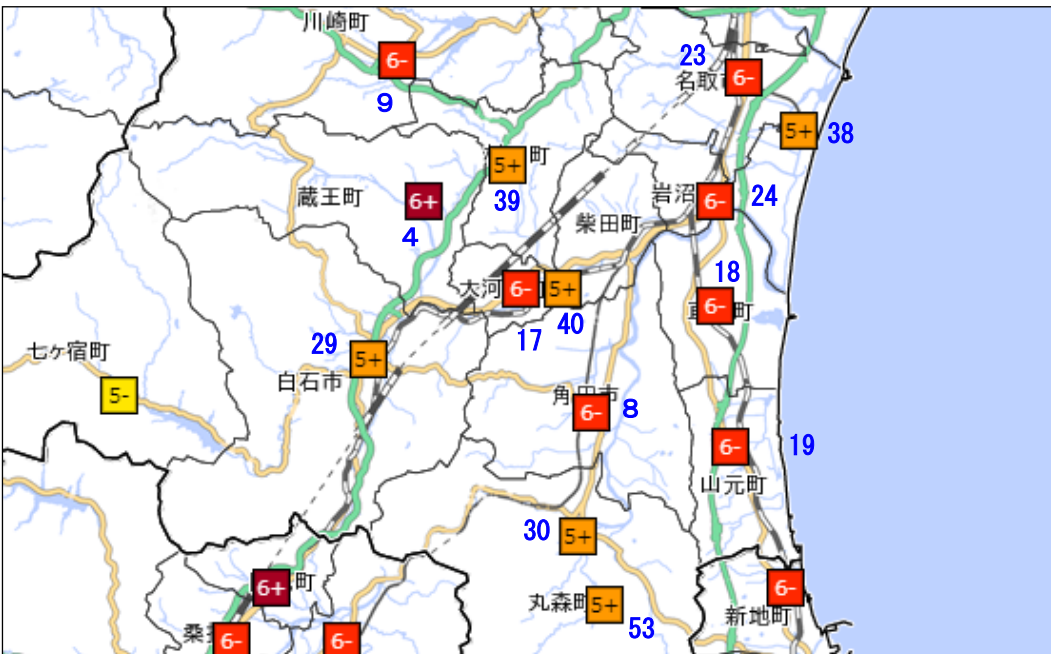


図7-2 宮城県内調査地域 その2  
 数字（震度5強以上を観測した震度観測点）は表7のリストに対応する。



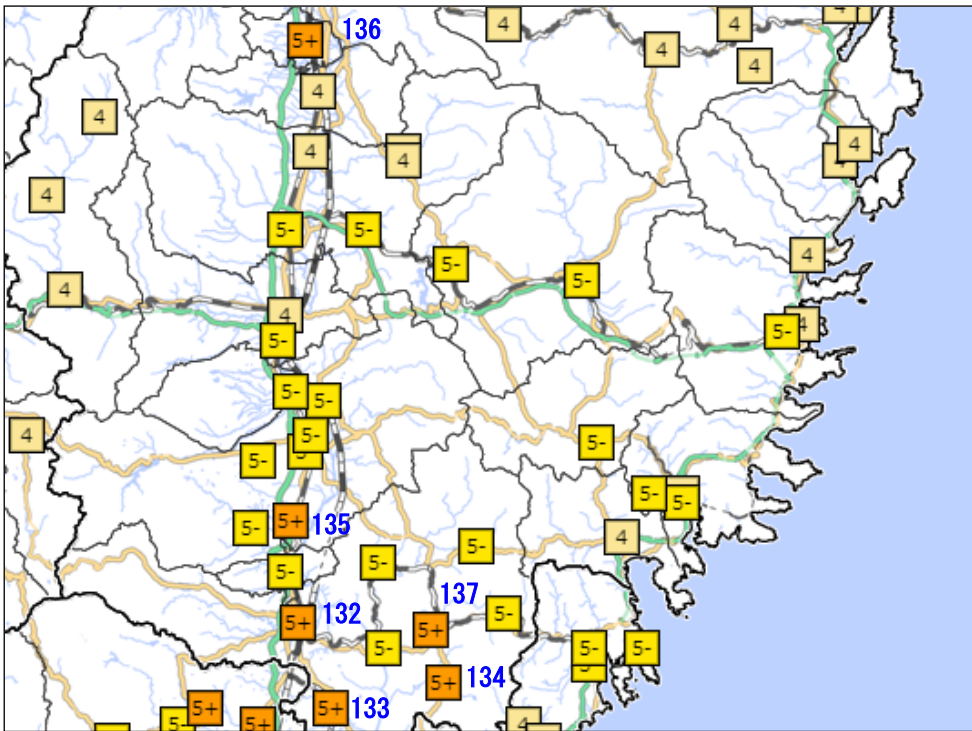


図7-5 岩手県内調査地域  
 数数字（震度5強以上の震度観測点）は表7のリストに対応する。

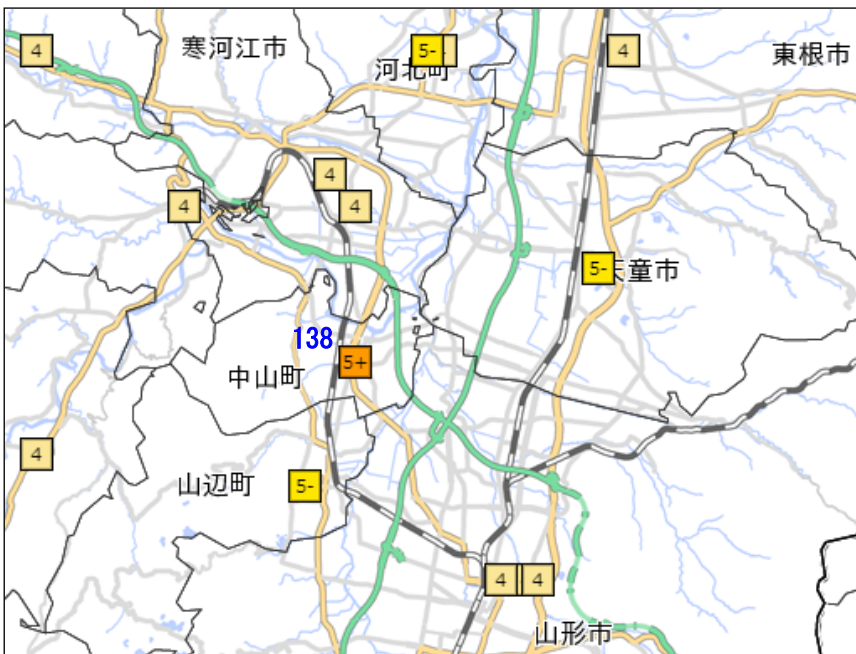


図7-6 山形県内調査地域（震度5強以上を観測した震度観測点）  
 数数字（震度5強以上の震度観測点）は表7のリストに対応する。

エ. 地震動による被害状況調査

震度5強以上を観測した震度観測点138地点について、震度観測点の周囲約200mの範囲内における被害の状況について調査を行った。調査内容は外観からの被害確認と揺れの状況に関する聞き取りである。ここでは現地調査の際に確認された主な地点における構造物や道路の破損等、屋外で確認された被害状況について掲載した。なお、観測点の括弧の番号は、図7-1～7-6の番号に対応する。また、\*は気象庁以外の観測点を示す。

(1) 登米市米山町\*【震度6強】



写真1：建物入口階段の破損



写真2：石灯籠の倒壊

(2) 登米市南方町\*【震度6強】



写真3：天井の破損

(4) 蔵王町円田\*【震度6強】



写真4：天井の破損

(5) 大崎市田尻\*【震度6弱】



写真5：建物入り口タイル床面の破損

(7) 栗原市志波姫\*【震度6弱】



写真6：壁面の破損

(69) 国見町藤田＊【震度6強】



写真7：歩道ブロックの破損

(70) 相馬市中村＊【震度6強】



写真8：傾いたブロック塀

(72) 大熊町大川原＊【震度6弱】



写真9：階段壁面ボードの亀裂

(78) 福島伊達市前河原＊【震度6弱】



写真10：橋梁接合箇所の破損

(80) 檜葉町北田＊【震度6弱】

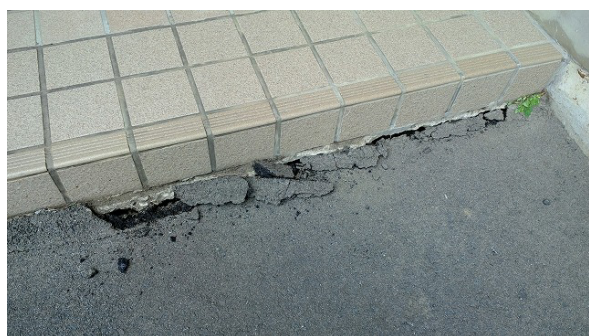


写真11：建物入り口のアスファルト破損

(89) 南相馬市小高＊【震度6弱】

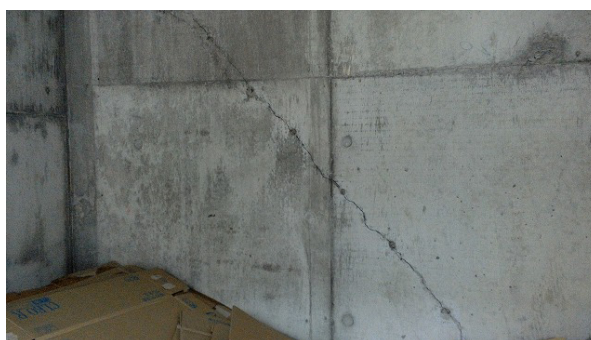


写真12：倉庫内コンクリート壁面の亀裂