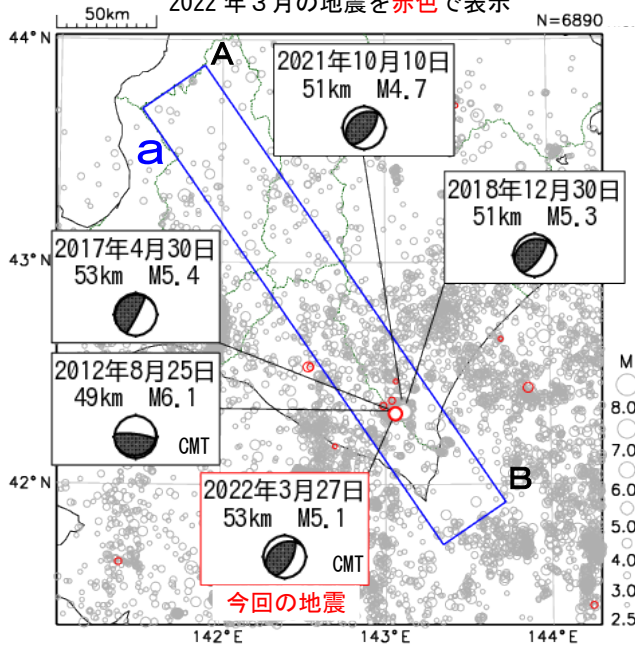


3月27日 日高地方東部の地震

震央分布図

(2001年10月1日～2022年3月31日、
深さ0～200km、 $M \geq 2.5$)
2022年3月の地震を赤色で表示

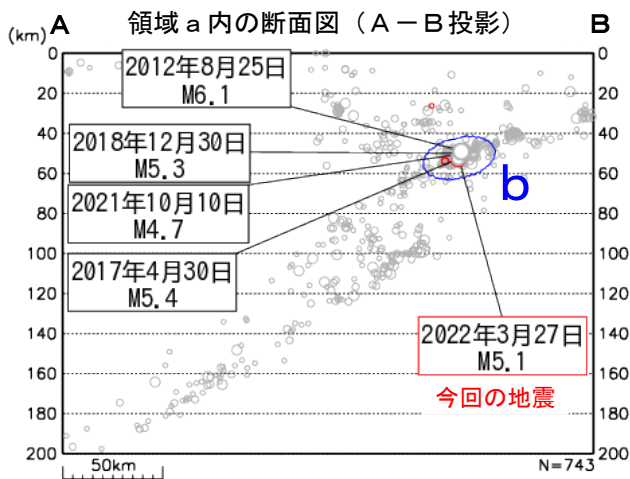


情報発表に用いた震央地名は「十勝地方南部」である。

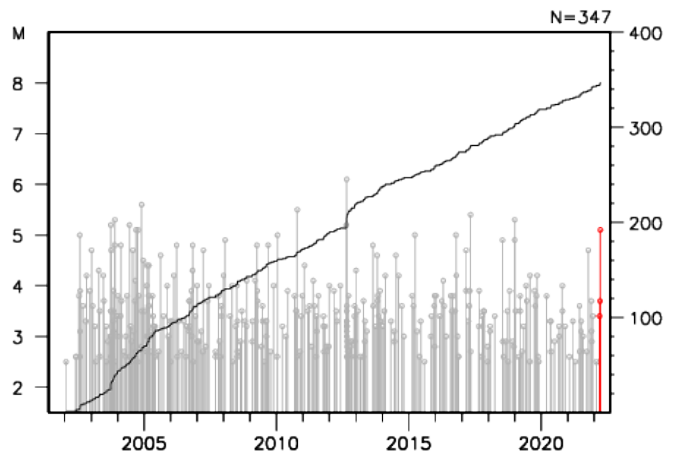
2022年3月27日08時15分に、日高地方東部の深さ53kmで、 $M5.1$ の地震（最大震度4）が発生した。この地震の発震機構（CMT解）は、北西-南東方向に圧力軸を持つ逆断層型で、太平洋プレートと陸のプレートの境界で発生した。

2001年10月以降の活動をみると、今回の地震の震源付近（領域b）では、 $M5$ クラスの地震がしばしば発生している。直近では、2021年10月10日に $M4.7$ の地震（最大震度3）が発生した。

1919年以降の活動をみると、今回の地震の震央周辺（領域c）では、1970年1月21日に発生した $M6.7$ の地震（最大震度5）により、負傷者32人、住家全壊2棟などの被害が生じた（「日本被害地震総覧」による）。

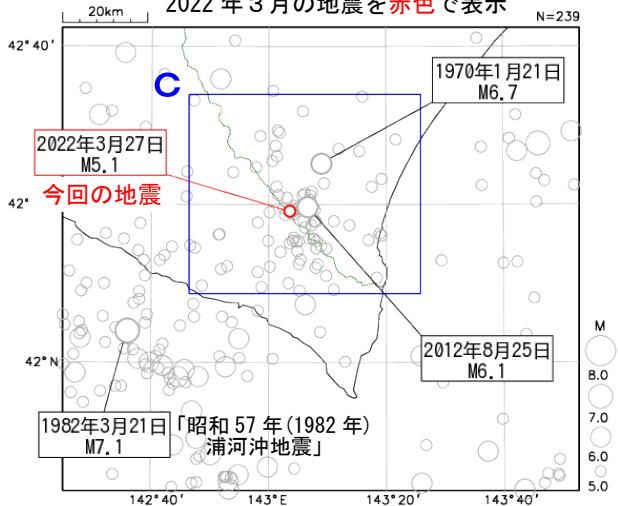


領域b内のM-T図及び回数積算図



震央分布図

(1919年1月1日～2022年3月31日、
深さ0～100km、 $M \geq 5.0$)
2022年3月の地震を赤色で表示



領域c内のM-T図

