

（2）気象庁の情報発表対応

フンガ・トンガ-フンガ・ハアパイ火山近傍のヌクアロファ（トンガ）で15日13時25分頃から火山噴火に伴うとみられる潮位変化が観測された。日本でも潮位変化が生じる可能性が予想されたことから、気象庁は、同日18時00分に遠地地震に関する情報（日本への津波の有無を調査中）を発表した。そして、日本への伝播経路上の海外の潮位観測点での潮位変化は小さかったことから、同日19時01分に遠地地震に関する情報（日本沿岸で若干の海面変動あり）及び19時03分に津波予報（若干の海面変動）を発表した。その後、日本国内の潮位観測点で、通常地震による津波から予想される到達時刻よりも2時間以上も早く潮位変化が観測され始め、これらの潮位変化が大きくなる傾向が見られた。このため、災害が発生する恐れがあり、警戒・注意を呼びかける必要があることから、16日00時15分に奄美群島・トカラ列島に津波警報、北海道太平洋沿岸部東部から宮古島・八重山地方までの太平洋沿岸などに津波注意報を発表した。さらに、16日02時54分には岩手県の津波注意報を津波警報に切替え、16日04時07分に長崎県西方と鹿児島県西部に津波注意報を発表した。その後、潮位変化の減衰により、同日07時30分に奄美群島・トカラ列島の津波警報を津波注意報に、同日11時20分には岩手県の津波警報を津波注意報に切替えた。そして、さらに潮位変化が減衰したため、16日14時00分に全ての津波予報区に対して津波注意報を解除し、津波予報（注意喚起付きの海面変動）へ切替えた。その後も海面変動は続いたことから、1月17日、18日にも津波予報（若干の海面変動）を発表した。

今回の潮位変化は、通常地震による津波到達時間よりも2時間以上も早かったこと、トンガから日本への経路上の観測点での潮位変化が小さかったことなどから、通常地震に伴う津波とは異なるものであったが、国民に防災行動を呼びかけるため、津波警報等の仕組みを利用した。なお、潮位変化が観測された時刻において、日本の地上気象観測点で約2hPa程度の気圧の変化が観測された（「(4)ウ.国内で観測された噴火に伴う気圧変化」参照）。

令和4年1月 地震・火山月報（防災編）

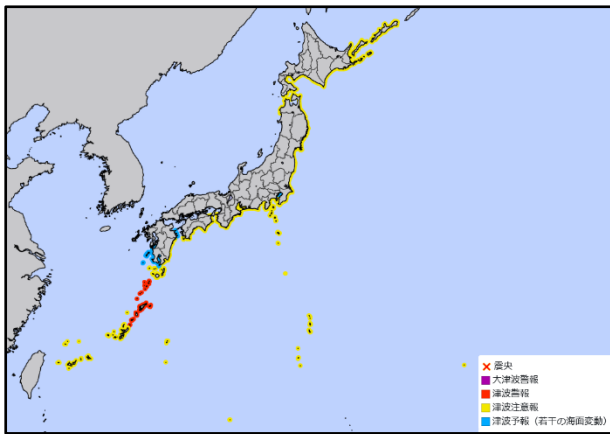
表2-1 気象庁が発表した主な情報及び報道発表
(2022年1月15日～1月18日)

月 日	時刻	情報発表、報道発表等の状況	備考（主な内容等）
1月15日	13時頃	火山噴火発生	フンガ・トンガ-フンガ・ハアパイ火山にて大規模噴火
	18時00分	地震情報（遠地地震に関する情報） （1報）	「日本への津波の有無については現在調査中」
	19時01分	地震情報（遠地地震に関する情報） （2報）	「日本の沿岸では若干の海面変動があるかもしれませんが、津波の心配はありません」
	19時03分	津波予報（若干の海面変動）	北海道太平洋沿岸東部、北海道太平洋沿岸中部、北海道太平洋沿岸西部、青森県日本海沿岸、青森県太平洋沿岸、岩手県、宮城県、福島県、茨城県、千葉県九十九里・外房、千葉県内房、伊豆諸島、小笠原諸島、相模湾・三浦半島、静岡県、愛知県外海、伊勢・三河湾、三重県南部、和歌山県、徳島県、高知県、宮崎県、鹿児島県東部、種子島・屋久島地方、奄美群島・トカラ列島、沖縄本島地方、大東島地方、宮古島・八重山地方に津波予報（若干の海面変動）を発表
1月16日	00時15分	津波警報・津波注意報・津波予報（津波到達予想時刻・予想される津波の最大波の高さを含む）	奄美群島・トカラ列島に津波警報、北海道太平洋沿岸東部、北海道太平洋沿岸中部、北海道太平洋沿岸西部、青森県日本海沿岸、青森県太平洋沿岸、岩手県、宮城県、福島県、茨城県、千葉県九十九里・外房、千葉県内房、伊豆諸島、小笠原諸島、相模湾・三浦半島、静岡県、愛知県外海、伊勢・三河湾、三重県南部、和歌山県、徳島県、高知県、宮崎県、鹿児島県東部、種子島・屋久島地方、沖縄本島地方、大東島地方、宮古島・八重山地方に津波注意報、東京湾内湾、大分県豊後水道沿岸、鹿児島県西部に津波予報（若干の海面変動）を発表
	00時16分	津波情報（各地の満潮時刻・津波到達予想時刻に関する情報）	
	00時17分	遠地地震に関する情報（3報）	「津波警報等を発表中です。」
	00時26分	津波情報（津波観測に関する情報）	[16日00時25分現在の値] 奄美市小湊で最大波1.2mを観測
	00時38分	津波情報（津波観測に関する情報）	[16日00時37分現在の値]
	00時45分	津波情報（津波観測に関する情報）	[16日00時43分現在の値]
	00時50分	津波情報（津波観測に関する情報）	[16日00時48分現在の値]
	01時00分	津波情報（津波観測に関する情報）	[16日00時59分現在の値]
	01時10分	津波情報（津波観測に関する情報）	[16日01時09分現在の値]
	01時14分	津波情報（津波観測に関する情報）	[16日01時13分現在の値]
	01時18分	津波情報（津波観測に関する情報）	[16日01時17分現在の値]
	01時31分	津波情報（津波観測に関する情報）	[16日01時30分現在の値]
	01時48分	津波情報（津波観測に関する情報）	[16日01時46分現在の値]
	01時54分	津波情報（津波観測に関する情報）	[16日01時52分現在の値]
	02時00分	報道発表（第1報）	令和4年1月15日13時頃のトンガ諸島付近のフンガ・トンガ-フンガ・ハアパイ火山の大規模噴火に伴う潮位変化について
	02時54分	津波警報・津波注意報・津波予報（津波到達予想時刻・予想される津波の最大波の高さを含む）	津波警報、津波注意報の切り替え。岩手県を津波注意報から津波警報に切り替え。
	02時54分	津波情報（各地の満潮時刻・津波到達予想時刻に関する情報）	
	02時55分	津波情報（津波観測に関する情報）	[16日02時50分現在の値]
	03時35分	津波情報（津波観測に関する情報）	[16日03時30分現在の値]

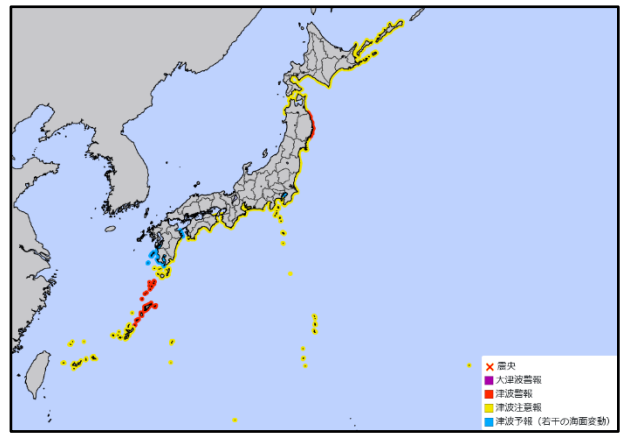
令和4年1月 地震・火山月報（防災編）

表2-1 気象庁が発表した主な情報及び報道発表（続き）
（2022年1月15日～1月18日）

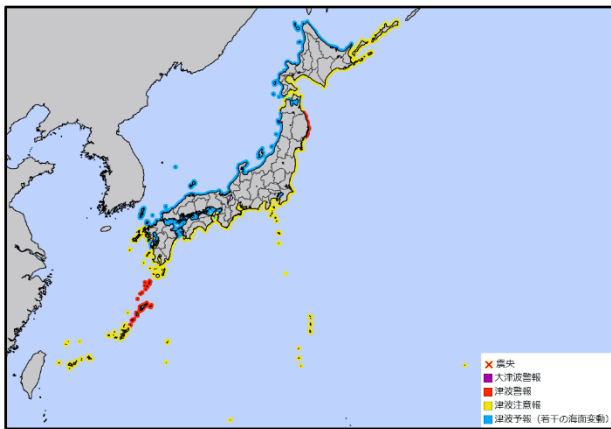
月 日	時刻	情報発表、報道発表等の状況	備考（主な内容等）
1月16日	04時07分	津波警報・津波注意報・津波予報（津波到達予想時刻・予想される津波の最大波の高さを含む）	津波注意報、津波予報の発表。長崎県西方、鹿児島県西部に津波注意報を発表。 北海道日本海沿岸北部、北海道日本海沿岸南部、オホーツク海沿岸、陸奥湾、秋田県、山形県、東京湾内湾、新潟県上中下越、佐渡、富山県、石川県能登、石川県加賀、福井県、京都府、大阪府、兵庫県北部、兵庫県瀬戸内海沿岸、淡路島南部、鳥取県、島根県出雲・石見、隠岐、岡山県、広島県、香川県、愛媛県宇和海沿岸、愛媛県瀬戸内海沿岸、山口県日本海沿岸、山口県瀬戸内海沿岸、福岡県瀬戸内海沿岸、福岡県日本海沿岸、有明・八代海、佐賀県北部、壱岐・対馬、熊本県天草灘沿岸、大分県瀬戸内海沿岸、大分県豊後水道沿岸に津波予報を発表。
	04時07分	津波情報（各地の満潮時刻・津波到達予想時刻に関する情報）	
	04時11分	津波情報（津波観測に関する情報）	[16日04時10分現在の値]
	05時33分	津波情報（津波観測に関する情報）	[16日05時31分現在の値]
	07時10分	津波情報（津波観測に関する情報）	[16日07時05分現在の値]
	07時30分	津波警報・津波注意報・津波予報（津波到達予想時刻・予想される津波の最大波の高さを含む）	津波警報、津波注意報の切り替え。奄美群島・トカラ列島を津波警報から津波注意報に切り替え。
	07時30分	津波情報（各地の満潮時刻・津波到達予想時刻に関する情報）	
	11時20分	津波警報・津波注意報・津波予報（津波到達予想時刻・予想される津波の最大波の高さを含む）	津波警報、津波注意報の切り替え。岩手県を津波警報から津波注意報に切り替え。
	11時21分	津波情報（各地の満潮時刻・津波到達予想時刻に関する情報）	
	14時00分	津波注意報の解除	
		津波予報（若干の海面変動）	
	14時00分	津波情報（各地の満潮時刻・津波到達予想時刻に関する情報）	
	14時03分	津波情報（津波観測に関する情報）	[16日14時00分現在の値]
	14時15分	報道発表（第2報）	令和4年1月15日13時頃のトンガ諸島付近のフンガ・トンガ-フンガ・ハアパイ火山の大規模噴火に伴う潮位変化について（第2報）
1月17日	13時59分	津波予報（若干の海面変動）	
1月18日	13時59分	津波予報（若干の海面変動）	



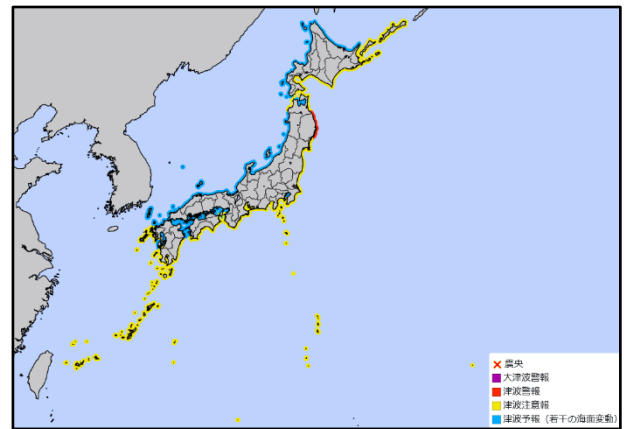
1月16日00時15分発表



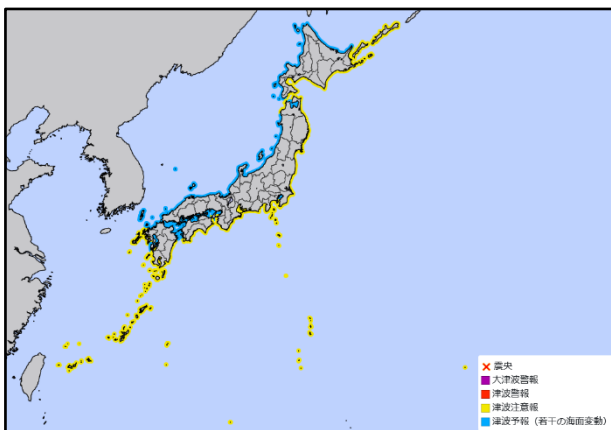
1月16日02時54分発表



1月16日04時07分発表



1月16日07時30分発表



1月16日11時20分発表

図2-1 1月15日のフンガ・トンガ-フンガ・ハアパイ火山の大規模噴火による潮位変化に対して発表した主な津波警報・津波注意報・津波予報

表2-2 津波警報・津波注意報・津波予報の発表状況の推移

発表時刻 津波予報区名	発表時刻								
	15日 19時03分	16日 0時15分	16日 2時54分	16日 4時07分	16日 7時30分	16日 11時20分	16日 14時00分	17日 13時59分	18日 13時59分
オホーツク海沿岸				0.2m未満	→	→			
北海道太平洋沿岸東部	0.2m未満	1m	→	→	→	→	解除		
北海道太平洋沿岸中部	0.2m未満	1m	→	→	→	→	解除		
北海道太平洋沿岸西部	0.2m未満	1m	→	→	→	→	解除		
北海道日本海沿岸北部				0.2m未満	→	→			
北海道日本海沿岸南部				0.2m未満	→	→			
陸奥湾				0.2m未満	→	→			
青森県日本海沿岸	0.2m未満	1m	→	→	→	→	解除		
青森県太平洋沿岸	0.2m未満	1m	→	→	→	→	解除		
岩手県	0.2m未満	1m	3m	→	→	1m	解除		
宮城県	0.2m未満	1m	→	→	→	→	解除		
福島県	0.2m未満	1m	→	→	→	→	解除		
秋田県				0.2m未満	→	→			
山形県				0.2m未満	→	→			
茨城県	0.2m未満	1m	→	→	→	→	解除		
千葉県九十九里・外房	0.2m未満	1m	→	→	→	→	解除		
千葉県内房	0.2m未満	1m	→	→	→	→	解除		
東京湾内湾		0.2m未満	→	→	→	→			
伊豆諸島	0.2m未満	1m	→	→	→	→	解除		
小笠原諸島	0.2m未満	1m	→	→	→	→	解除		
相模湾・三浦半島	0.2m未満	1m	→	→	→	→	解除		
静岡県	0.2m未満	1m	→	→	→	→	解除		
愛知県外海	0.2m未満	1m	→	→	→	→	解除		
伊勢・三河湾	0.2m未満	1m	→	→	→	→	解除		
三重県南部	0.2m未満	1m	→	→	→	→	解除		
新潟県上中下越				0.2m未満	→	→			
佐渡				0.2m未満	→	→			
富山県				0.2m未満	→	→			
石川県能登				0.2m未満	→	→			
石川県加賀				0.2m未満	→	→			
福井県				0.2m未満	→	→			
京都府				0.2m未満	→	→			
兵庫県北部				0.2m未満	→	→			
兵庫県瀬戸内海沿岸				0.2m未満	→	→			
淡路島南部				0.2m未満	→	→			
大阪府				0.2m未満	→	→			
和歌山県	0.2m未満	1m	→	→	→	→	解除		
鳥取県				0.2m未満	→	→			
島根県出雲・石見				0.2m未満	→	→			
隠岐				0.2m未満	→	→			
岡山県				0.2m未満	→	→			
広島県				0.2m未満	→	→			
香川県				0.2m未満	→	→			
愛媛県瀬戸内海沿岸				0.2m未満	→	→			
愛媛県宇和海沿岸				0.2m未満	→	→			
徳島県	0.2m未満	1m	→	→	→	→	解除		
高知県	0.2m未満	1m	→	→	→	→	解除		
山口県日本海沿岸				0.2m未満	→	→			
山口県瀬戸内海沿岸				0.2m未満	→	→			
福岡県瀬戸内海沿岸				0.2m未満	→	→			
福岡県日本海沿岸				0.2m未満	→	→			
有明・八代海				0.2m未満	→	→			
佐賀県北部				0.2m未満	→	→			
長崎県西方				1m	→	→	解除		
奄岐・対馬				0.2m未満	→	→			
熊本県天草灘沿岸				0.2m未満	→	→			
大分県瀬戸内海沿岸				0.2m未満	→	→			
大分県豊後水道沿岸		0.2m未満	→	→	→	→			
宮崎県	0.2m未満	1m	→	→	→	→	解除		
鹿児島県東部	0.2m未満	1m	→	→	→	→	解除		
種子島・屋久島地方	0.2m未満	1m	→	→	→	→	解除		
奄美群島・トカラ列島	0.2m未満	3m	→	→	1m	→	解除		
鹿児島県西部		0.2m未満	→	1m	→	→	解除		
沖縄本島地方	0.2m未満	1m	→	→	→	→	解除		
宮古島・八重山地方	0.2m未満	1m	→	→	→	→	解除		

津波警報
 津波注意報
 津波予報

表中の「3m」「1m」「0.2m未満」は、発表時の予想される津波の最大波の高さを示す。
 なお、津波予報（若干の海面変動）の場合は、表の中は空白としている。
 矢印（→）は前回に発表した内容と同じであることを示す。