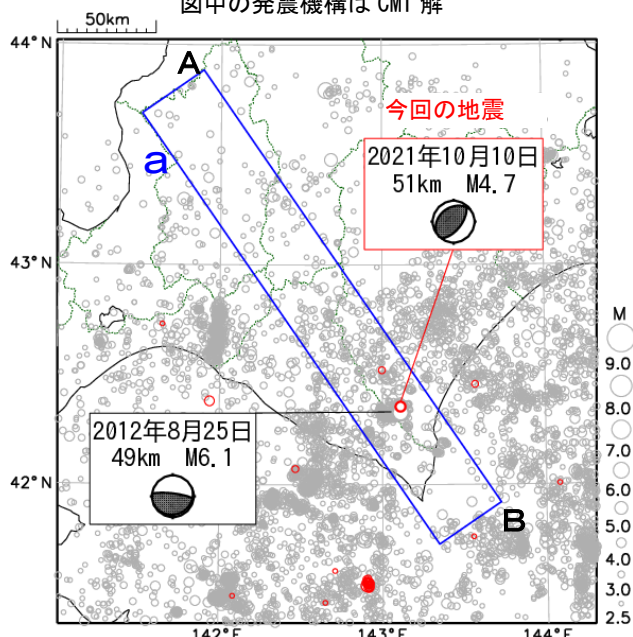


10月10日 十勝地方南部の地震

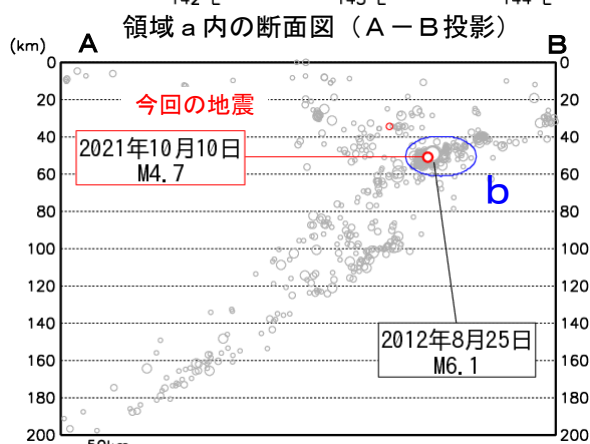
震央分布図
(2001年10月1日～2021年10月31日、
深さ0～200km、 $M \geq 2.5$)
2021年10月の地震を赤色で表示
図中の発震機構はCMT解



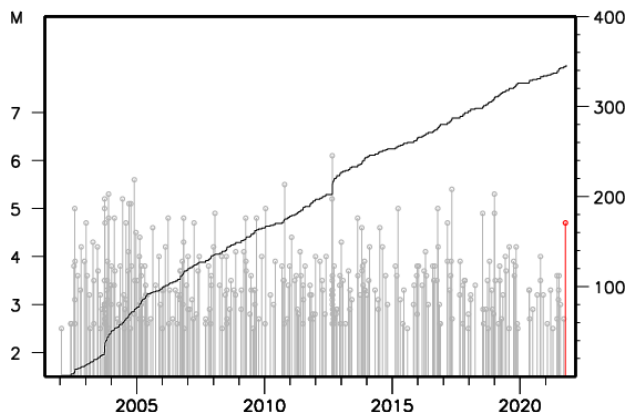
2021年10月10日23時16分に、十勝地方南部の深さ51kmで、M4.7の地震（最大震度3）が発生した。この地震の発震機構（CMT解）は、北西－南東方向に圧力軸を持つ逆断層型で、太平洋プレートと陸のプレートの境界で発生した。

2001年10月以降の活動をみると、今回の地震の震源付近（領域b）では、M5.0以上の地震がしばしば発生している。2012年8月25日にはM6.1の地震（最大震度5弱）が発生した。

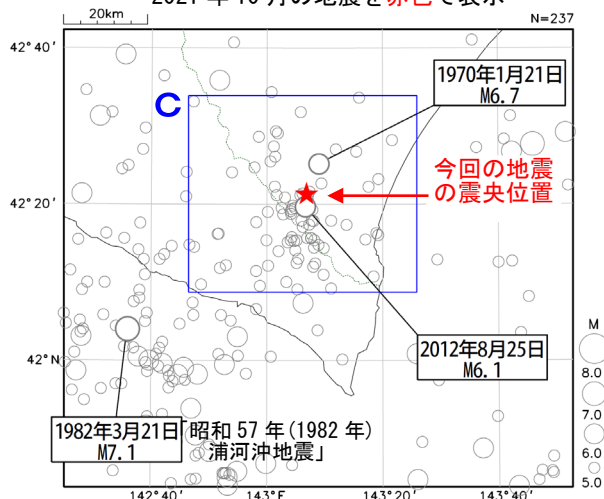
1919年1月以降の活動をみると、今回の地震の震央周辺（領域c）では、1970年1月21日に発生したM6.7の地震（最大震度5）により、負傷者32人、住家全壊2棟などの被害が生じた（「日本被害地震総覧」による）。



領域b内のM-T図及び回数積算図



震央分布図
(1919年1月1日～2021年10月31日、
深さ0～100km、 $M \geq 5.0$)
2021年10月の地震を赤色で表示



領域c内のM-T図

