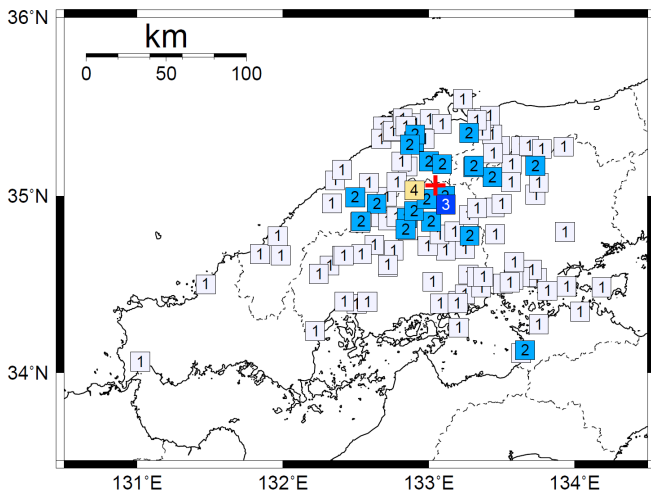
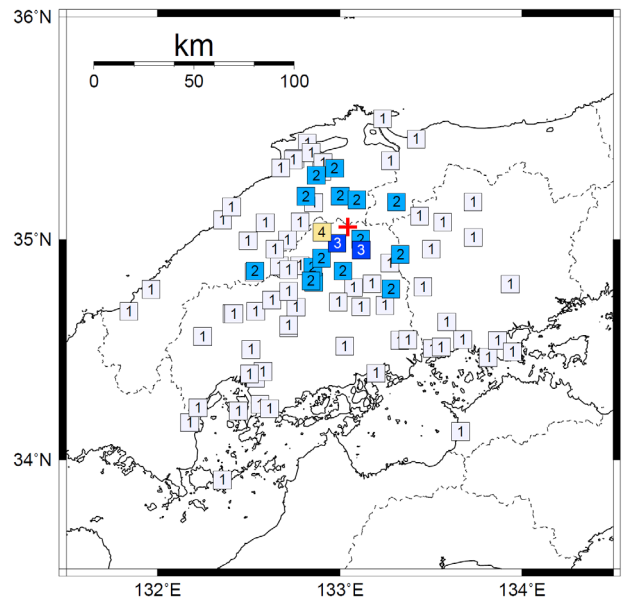


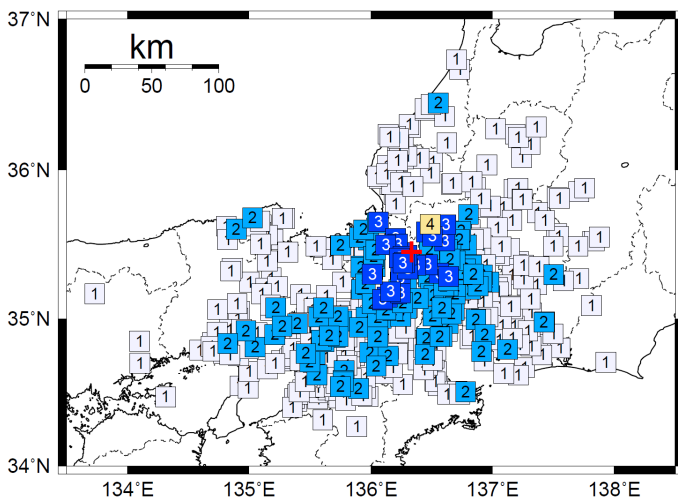
1 8月2日09時37分 広島県北部  
(M4.4、深さ6km、最大震度4)



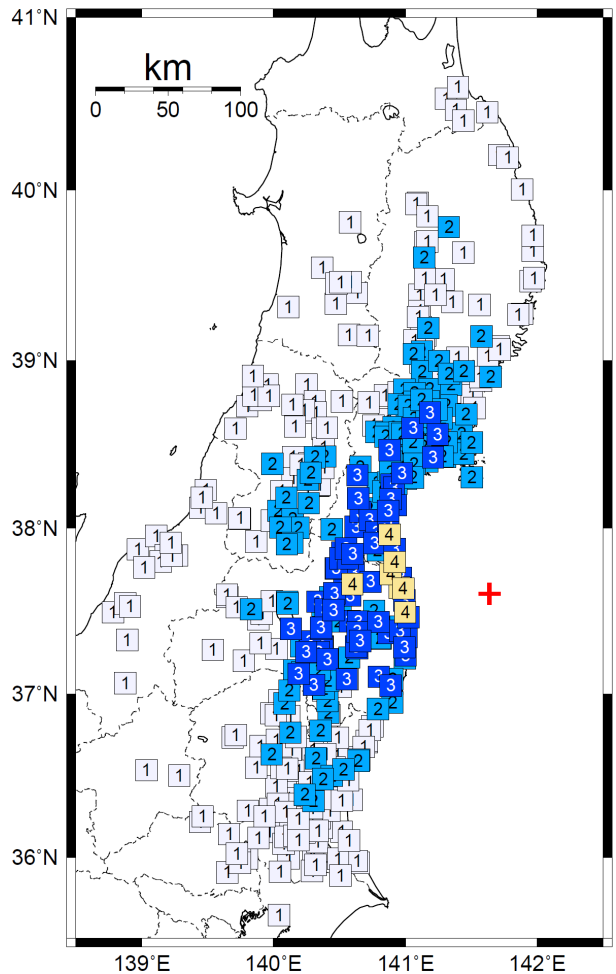
1 8月18日01時31分 広島県北部  
(M4.3、深さ6km、最大震度4)



4 8月16日05時03分 滋賀県北部  
(M4.6、深さ13km、最大震度4)



5 8月22日11時24分 福島県沖  
(M5.1、深さ60km、最大震度4)



震度分布図  
凡例

4	震度4
3	震度3
2	震度2
1	震度1

図4 震度分布図  
(各図の左上の数字は表1、図2、図3の番号に対応する。赤の+印は震央を示す)

※その他の地震の震度分布図については、気象庁HPの震度データベース  
(<https://www.data.jma.go.jp/eqdb/data/shindo/index.php>) をご覧ください。