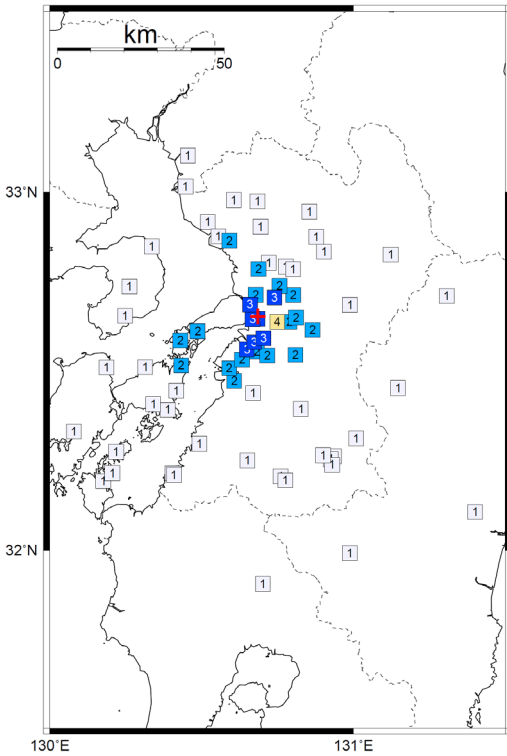
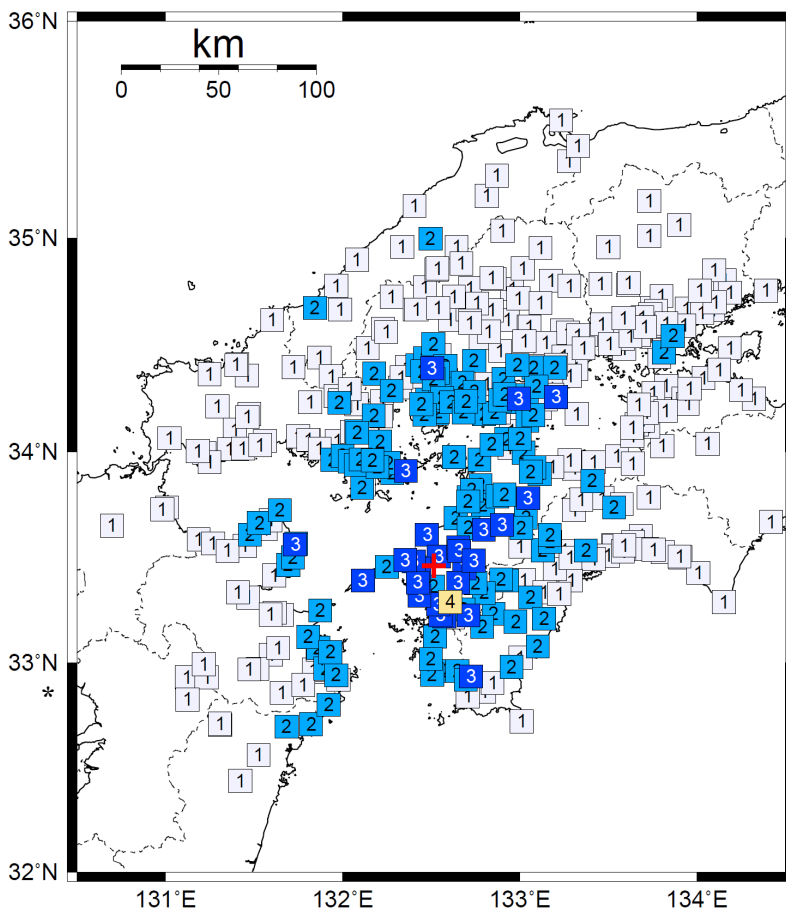


2 6月8日16時59分 熊本県熊本地方
(M3.9、深さ11km、最大震度4)



4 6月19日07時39分 愛媛県南予
(M4.7、深さ42km、最大震度4)



震度分布図 凡例	
4	震度 4
3	震度 3
2	震度 2
1	震度 1

図4 震度分布図
(各図の左上の数字は表1、図2、図3の番号に対応する。赤の+印は震央を示す)

※その他の地震の震度分布図については、気象庁HPの震度データベース
(<https://www.data.jma.go.jp/eqdb/data/shindo/index.php>) をご覧ください。