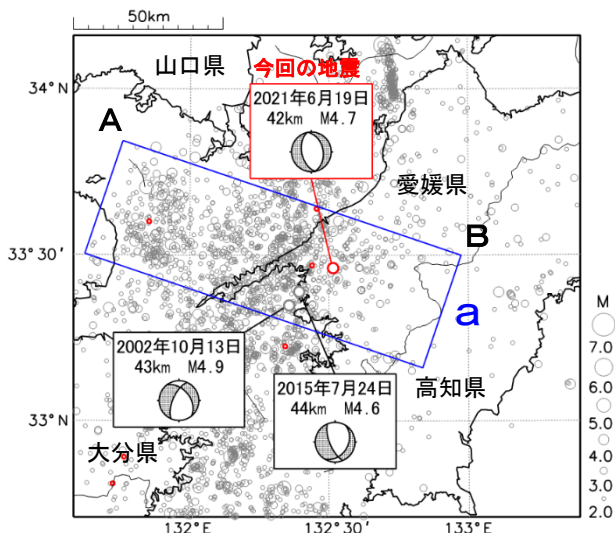


6月19日 愛媛県南予の地震

震央分布図
 (1997年10月1日～2021年6月30日、
 深さ30～100km、 $M \geq 2.0$
 2021年6月の地震を赤色で表示)

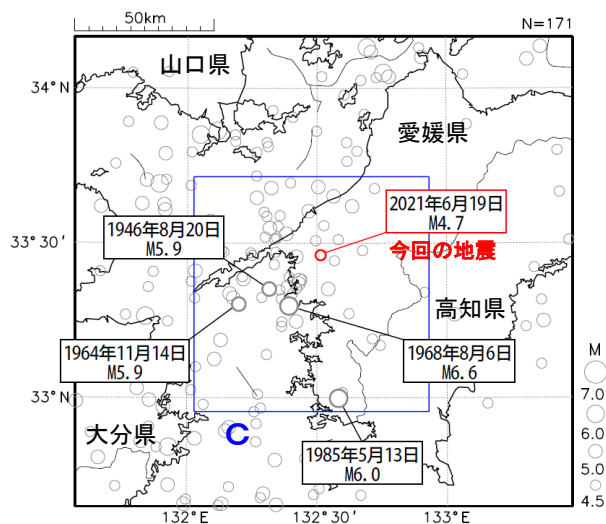


2021年6月19日07時39分に愛媛県南予の深さ42kmでM4.7の地震 (最大震度4) が発生した。この地震の発震機構は、東西方向に張力軸を持つ正断層型で、フィリピン海プレート内部で発生した。

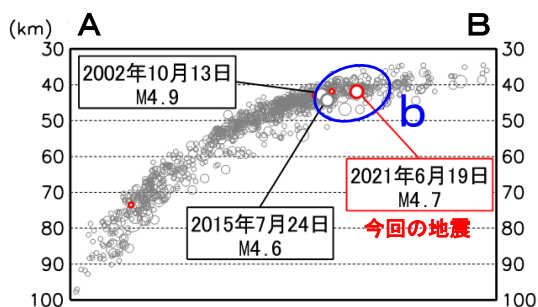
1997年10月以降の活動をみると、今回の地震の震源付近 (領域b) では、定常的な地震活動があり、M4.0以上の地震が時々発生している。

1919年以降の活動をみると、今回の地震の震央周辺 (領域c) では、M6.0程度の地震が時々発生している。1968年8月6日に発生したM6.6の地震 (最大震度5) では、愛媛県を中心に負傷者22人、また宇和島の重油タンクのパイプ破損により重油170klが海上に流出するなどの被害が生じた (「日本被害地震総覧」による)。

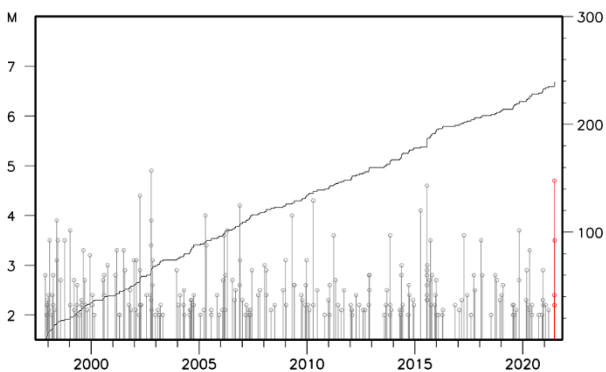
震央分布図
 (1919年1月1日～2021年6月30日、
 深さ0～100km、 $M \geq 4.5$
 2021年6月の地震を赤色で表示)



領域a内の断面図 (A-B投影)



領域b内のM-T図及び回数積算図



領域c内のM-T図

