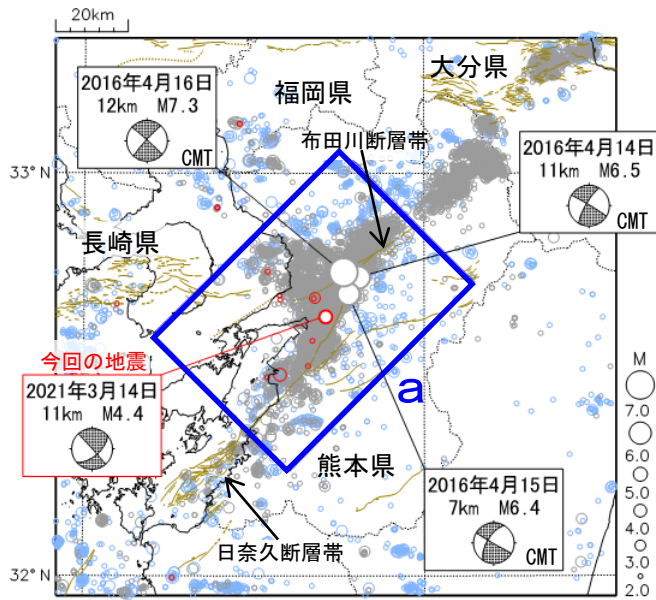


## 3月14日 熊本県熊本地方の地震

### 震央分布図

(2000年10月1日～2021年3月31日、  
深さ0～20km、 $M \geq 2.0$ )

2016年4月14日21時以前に発生した地震を薄青色○、  
2016年4月14日21時以降に発生した地震を灰色○、  
2021年3月に発生した地震を赤色○で表示

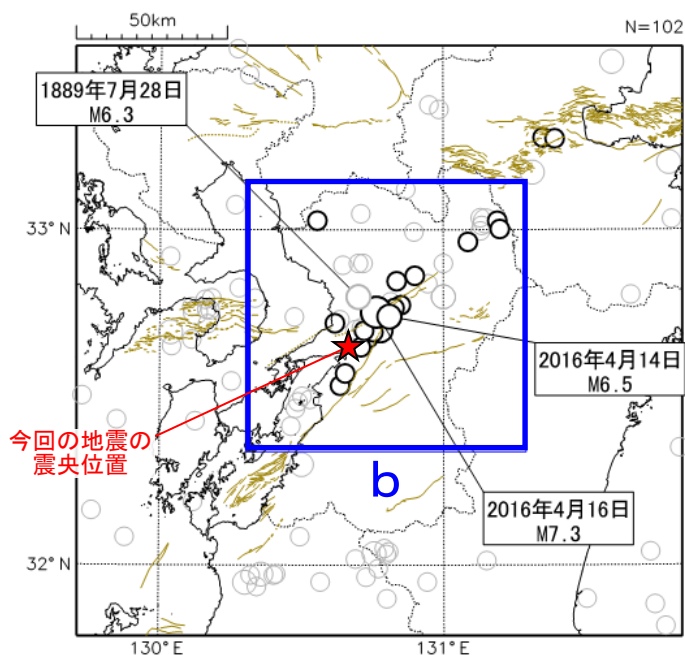


図中の細線は地震調査研究推進本部の  
長期評価による活断層を示す

### 震央分布図

(1885年1月1日～2021年3月31日、  
深さ0～50km、 $M \geq 5.0$ )

2016年4月14日21時以前に発生した地震を灰色○、  
2016年4月14日21時以降に発生した地震を黒色○で表示  
震源要素は、1885年～1918年は茅野・宇津(2001)、宇津  
(1982, 1985)による※



★は今回の地震の震央位置

図中の細線は地震調査研究推進本部の長期評価による活断層を示す

※宇津徳治(1982)：日本付近のM6.0以上の地震および被害地震の表：1885年～1980年、  
震研彙報、56、401-463。

宇津徳治(1985)：日本付近のM6.0以上の地震および被害地震の表：1885年～1980年  
(訂正と追加)、震研彙報、60、639-642。

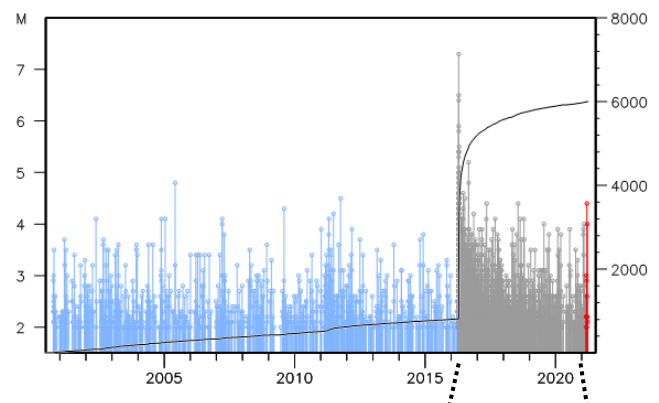
茅野一郎・宇津徳治(2001)：日本の主な地震の表、「地震の事典」第2版、朝倉書店、657pp。

2021年3月14日09時22分に、熊本県熊本地方の深さ11kmでM4.4の地震（最大震度4）が発生した。この地震は地殻内で発生した。この地震の発震機構は、南北方向に張力軸を持つ横ずれ断層型である。

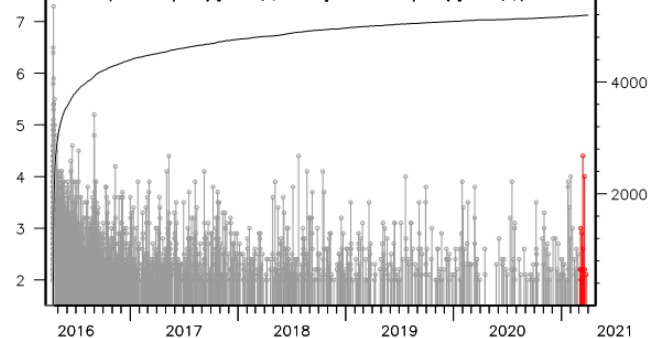
この地震の震央付近（領域a）では「平成28年（2016年）熊本地震」が発生している。この地震により、熊本県で死者273人、大分県で死者3人などの被害が生じた（熊本県は2021年3月12日現在、熊本県による、その他は2019年4月12日現在、総務省消防庁による）。

1885年以降の活動をみると、今回の地震の震央周辺（領域b）では、M5.0以上の地震が時々発生している。このうち、1889年7月28日にはM6.3の地震が発生し、熊本市を中心に熊本県で死者19人、家屋全倒234棟などの被害が生じた（「日本被害地震総覧」による）。

### 領域a内のM-T図と回数積算図



### (2016年4月14日21時～2021年3月31日)



### 領域b内のM-T図

