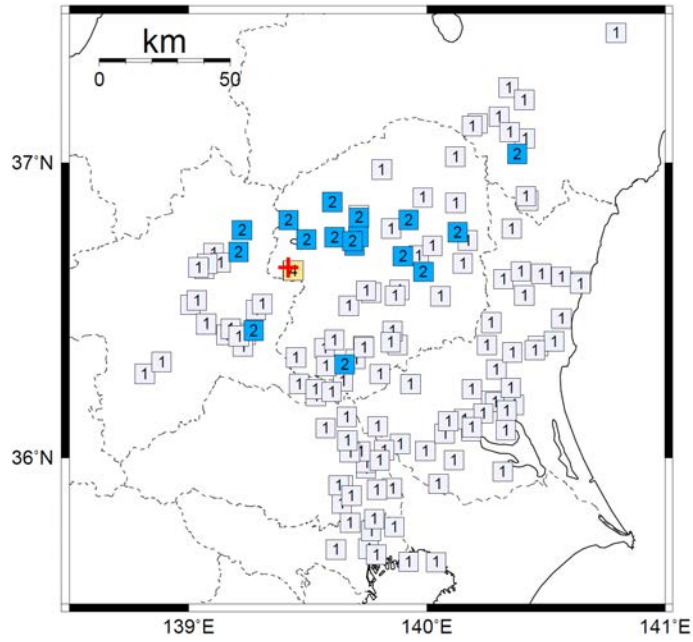
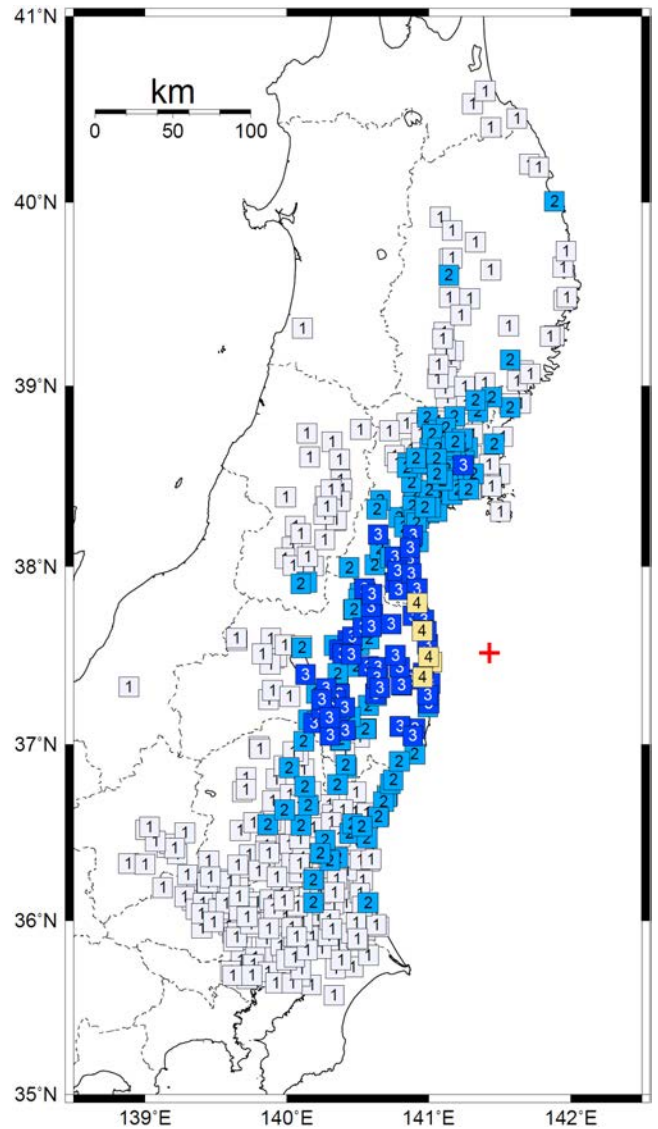


1 2月2日03時01分 栃木県北部
(M4.0、深さ7km、最大震度4)



2 2月14日16時31分 福島県沖
(M5.2、深さ50km、最大震度4)

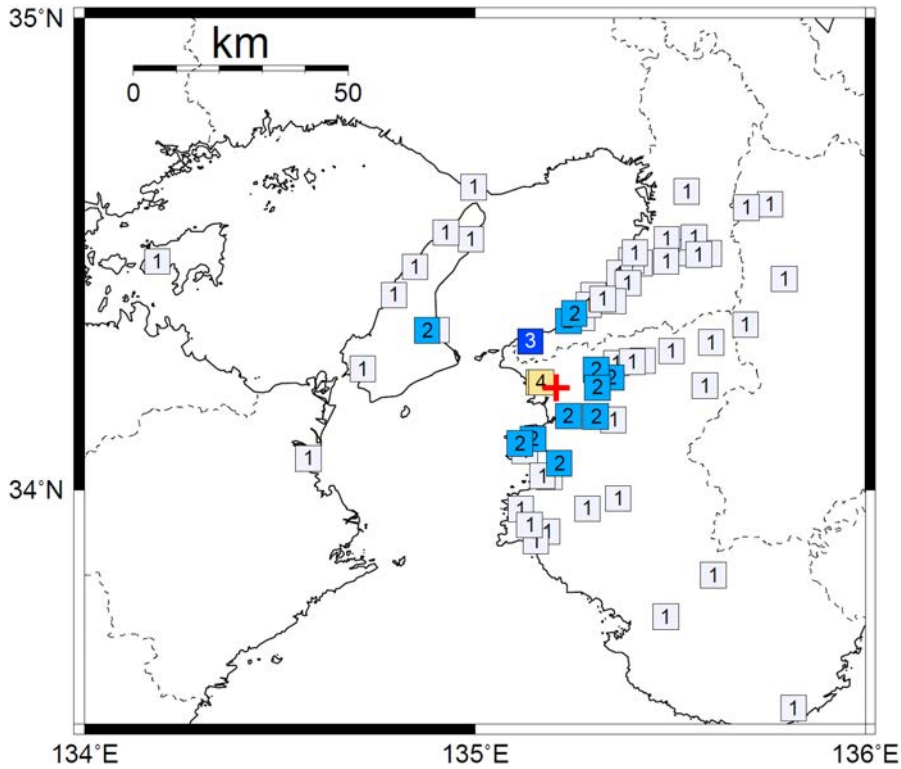


震度分布図 凡例	
4	震度4
3	震度3
2	震度2
1	震度1

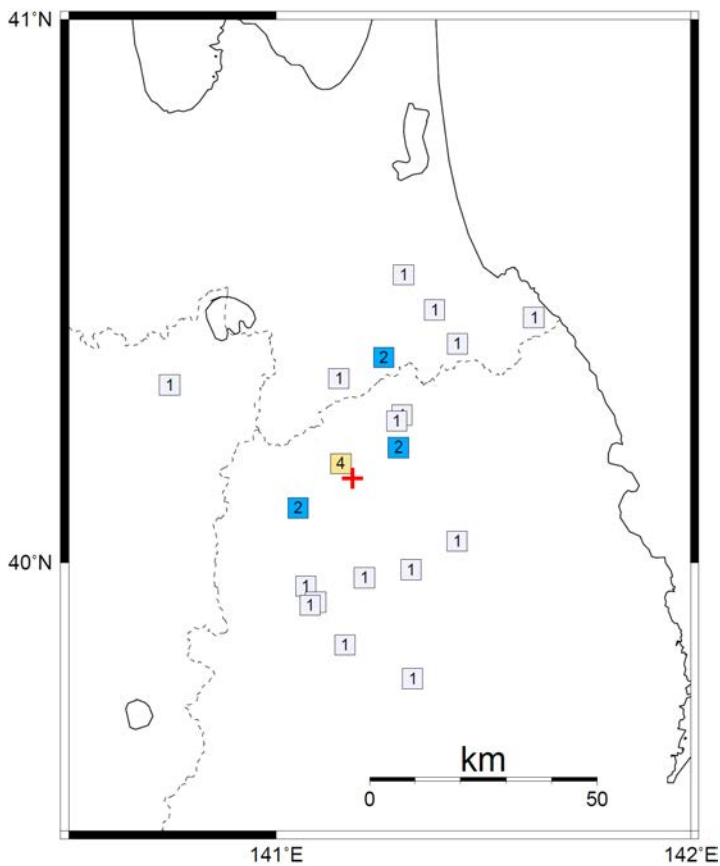
図4 震度分布図（続く）
（各図の左上の数字は表1、図2、図3の番号に対応する。赤の+印は震央を示す）

※その他の地震の震度分布図については、気象庁HPの震度データベース
(<https://www.data.jma.go.jp/svd/eqdb/data/shindo/index.php>) をご覧ください。

4 2月15日13時28分 和歌山県北部
(M4.0、深さ4km、最大震度4)



5 2月19日18時11分 岩手県内陸北部
(M4.2、深さ7km、最大震度4)



震度分布図 凡例	
4	震度4
3	震度3
2	震度2
1	震度1

図4 震度分布図（続き）
（各図の左上の数字は表1、図2、図3の番号に対応する。赤の+印は震央を示す）

※その他の地震の震度分布図については、気象庁HPの震度データベース
(<https://www.data.jma.go.jp/svd/eqdb/data/shindo/index.php>) をご覧ください。