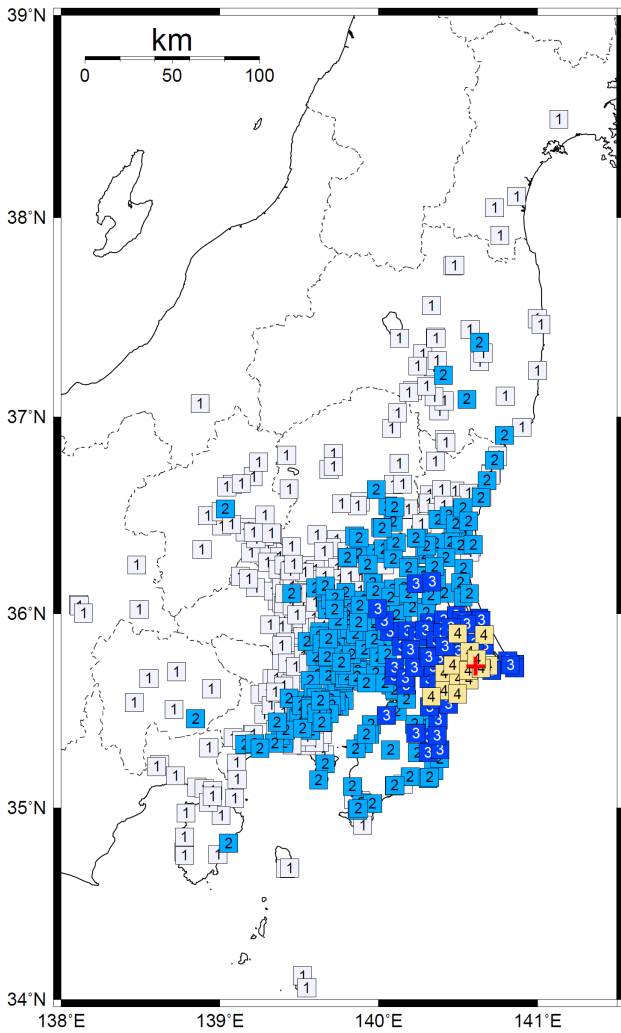
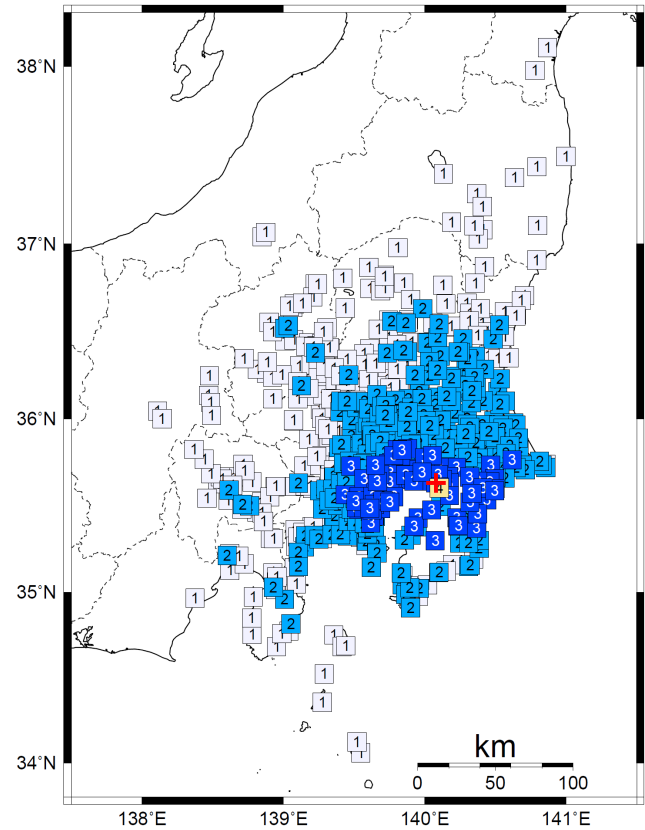


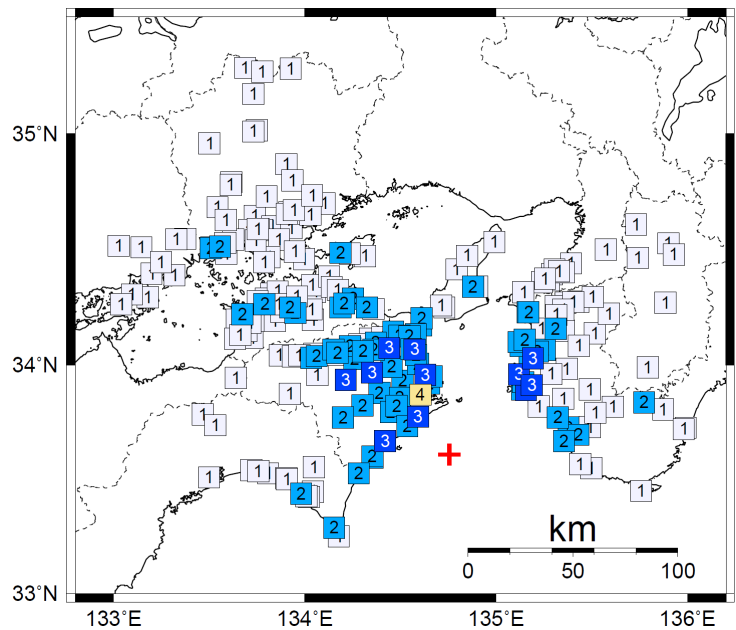
2 5月4日22時07分 千葉県北東部
(M5.6、深さ48km、最大震度4)



3 5月6日01時57分 千葉県北西部
(M5.0、深さ68km、最大震度4)



6 5月17日20時38分 紀伊水道
(M4.6、深さ37km、最大震度4)

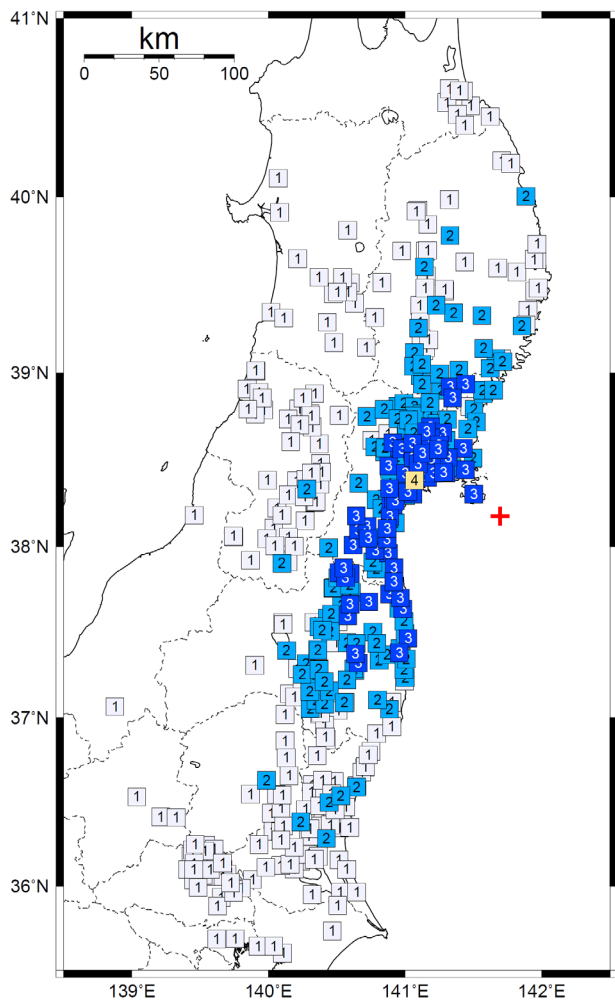


震度分布図 凡例	
4	震度4
3	震度3
2	震度2
1	震度1

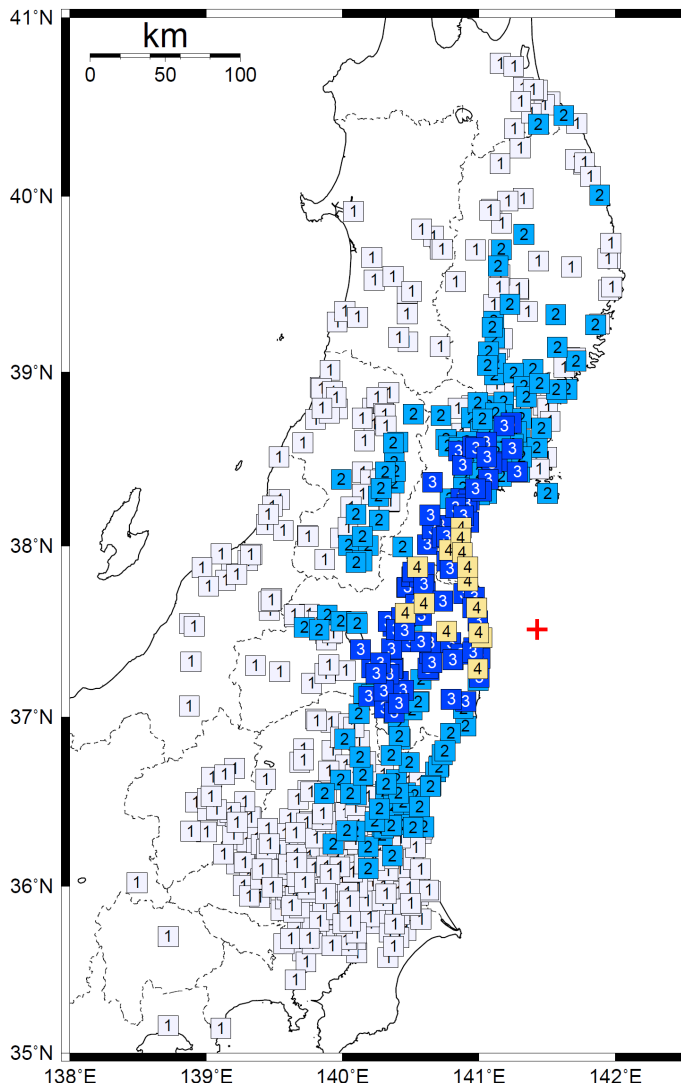
図4 震度分布図（続く）
(各図の左上の数字は表1、図2、図3の番号に対応する。+印は震央を示す)

※その他の地震の震度分布図については、気象庁HPの震度データベース
(<https://www.data.jma.go.jp/svd/eqdb/data/shindo/index.php>) をご覧ください。

7 5月18日12時00分 宮城県沖
(M5.2、51km、最大震度4)



8 5月19日12時17分 福島県沖
(M5.4、深さ50km、最大震度4)



9 5月23日04時33分 沖縄本島近海
(M4.9、深さ48km、最大震度4)

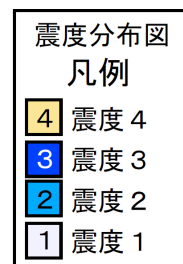
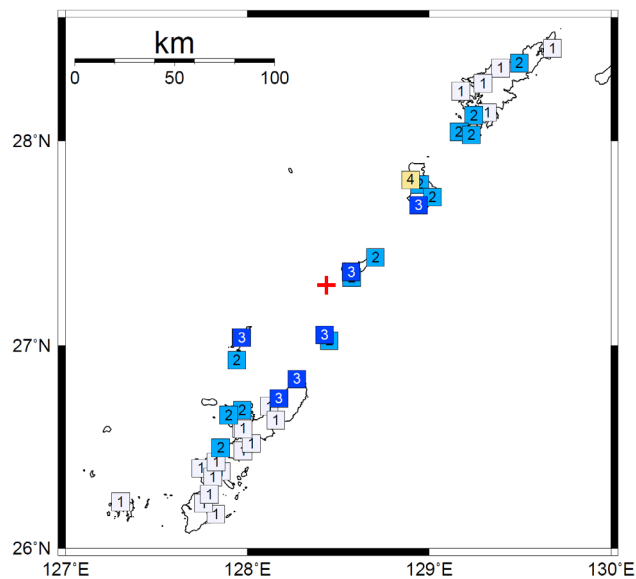
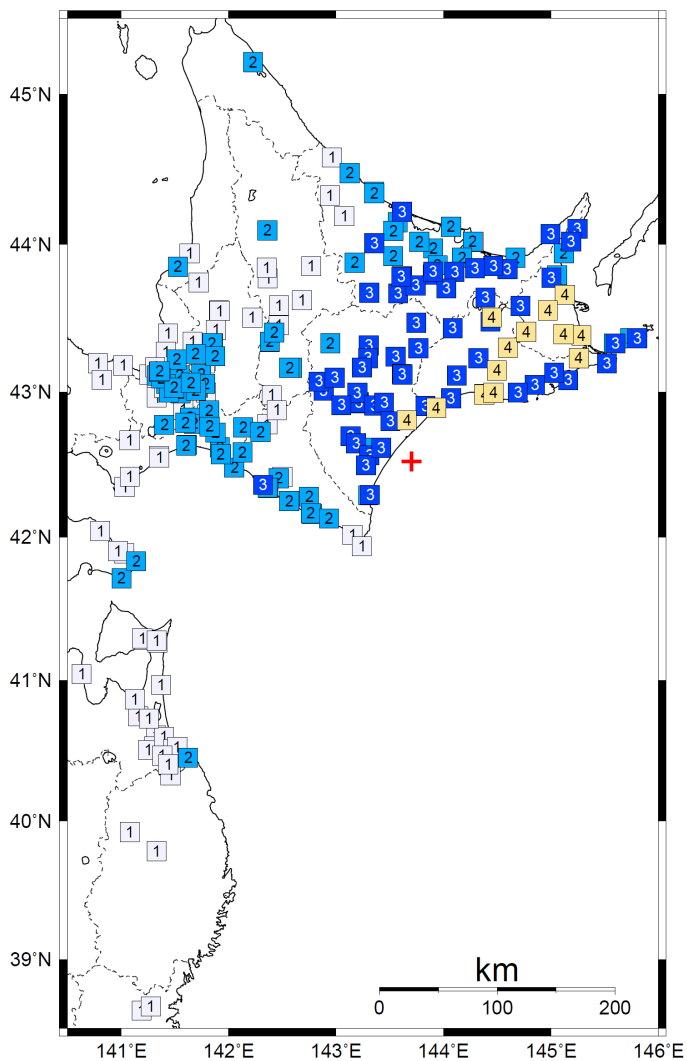


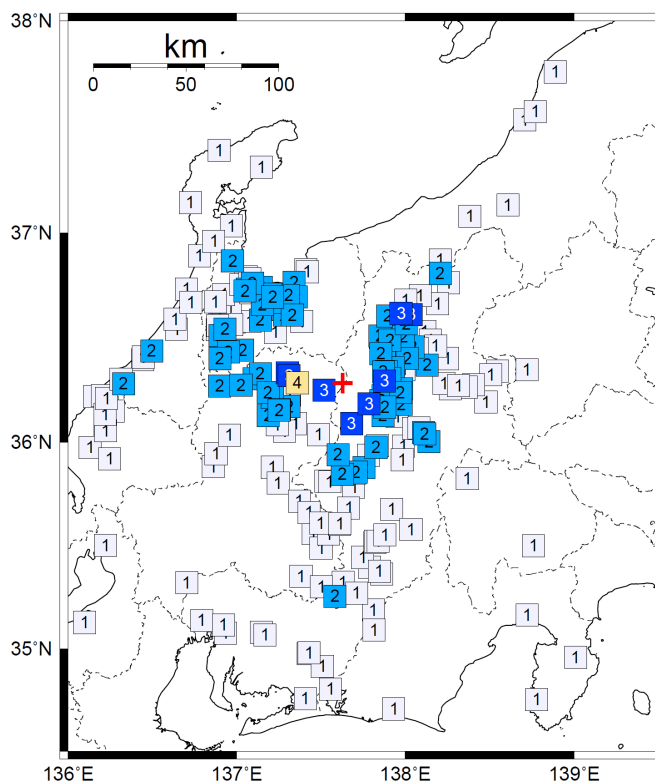
図4 震度分布図（続き）
（各図の左上の数字は表1、図2、図3の番号に対応する。+印は震央を示す）

※その他の地震の震度分布図については、気象庁HPの震度データベース
(<https://www.data.jma.go.jp/svd/eqdb/data/shindo/index.php>) をご覧ください。

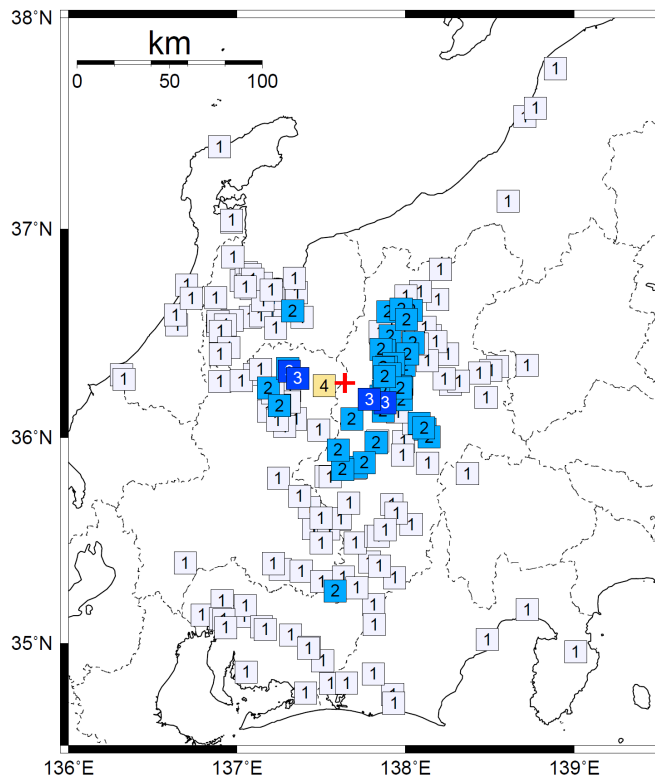
11 5月31日03時13分 十勝沖
(M5.6、深さ94km、最大震度4)



5 5月19日13時12分 岐阜県飛騨地方
(M5.4、深さ3km、最大震度4)



5 5月29日19時05分 長野県中部
(M5.3、深さ4km、最大震度4)



震度分布図 凡例	
4	震度 4
3	震度 3
2	震度 2
1	震度 1

図4 震度分布図（続き）
(各図の左上の数字は表1、図2、図3の番号に対応する。+印は震央を示す)

※その他の地震の震度分布図については、気象庁HPの震度データベース
(<https://www.data.jma.go.jp/svd/eqdb/data/shindo/index.php>) をご覧ください。