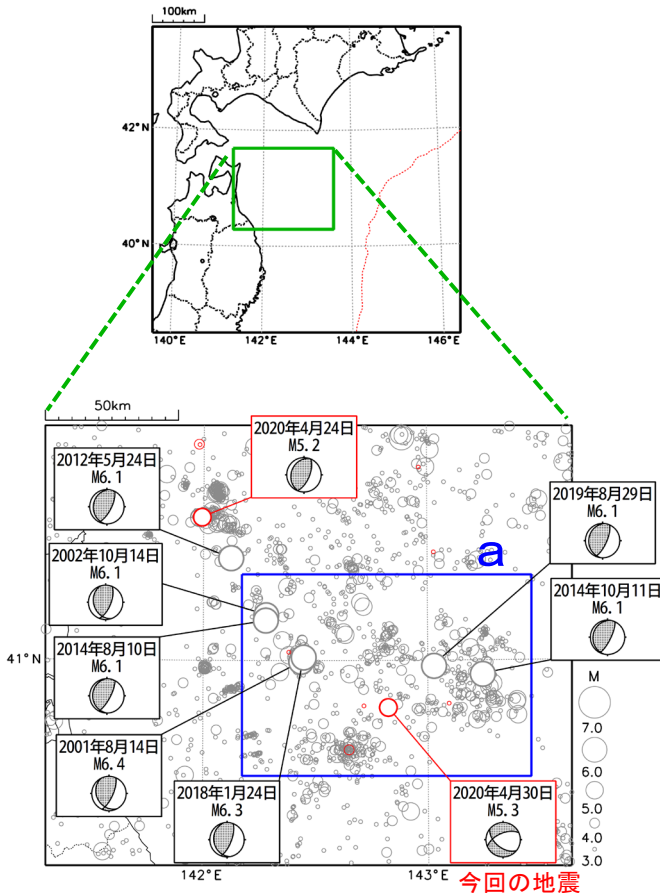


## 4月30日 青森県東方沖の地震

震央分布図  
 (1977年10月1日～2020年4月30日、  
 深さ0～150km、 $M \geq 3.0$ )  
 2020年4月の地震を赤色○で表示  
 図中の発震機構はCMT解

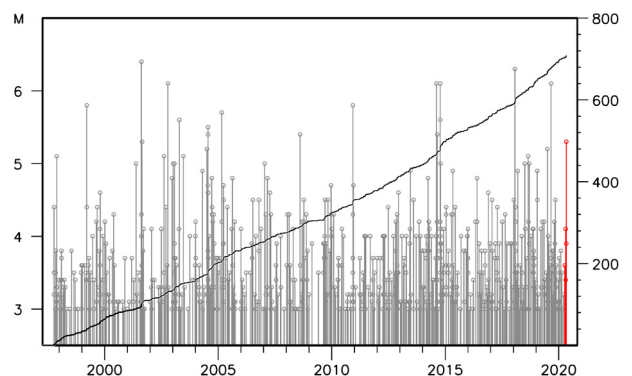


2020年4月30日12時15分に青森県東方沖でM5.3の地震（最大震度3）が発生した。この地震は発震機構（CMT解）が南北方向に張力軸をもつ型である。

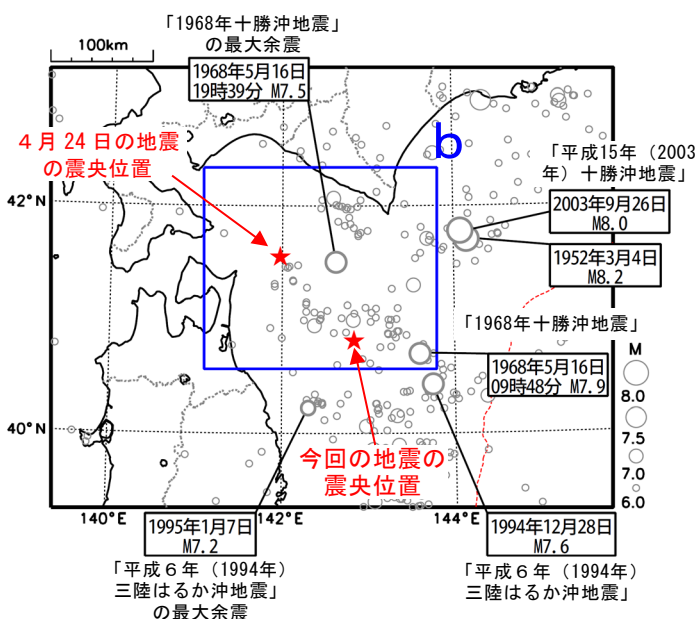
1977年10月以降の活動をみると、今回の地震の震央付近（領域a）では、2001年8月14日にM6.4の地震（最大震度4）、2019年8月29日にM6.1の地震（最大震度3）が発生するなど、M6.0以上の地震が時々発生している。

1919年以降の活動をみると、今回の地震の震央周辺（領域b）では、M7.0以上の地震が7回発生している。このうち、1968年5月16日に発生した「1968年十勝沖地震」では、青森県八戸[火力発電所]で295cm（平常潮位からの最大の高さ）の津波を観測したほか、死者52人、負傷者330人、住家全壊673棟などの被害が生じた（被害は「日本被害地震総覧」による）。

領域 a 内のM-T図及び回数積算図



震央分布図  
 (1919年1月1日～2020年4月30日、  
 深さ0～150km、 $M \geq 6.0$ )



領域 b 内のM-T図

