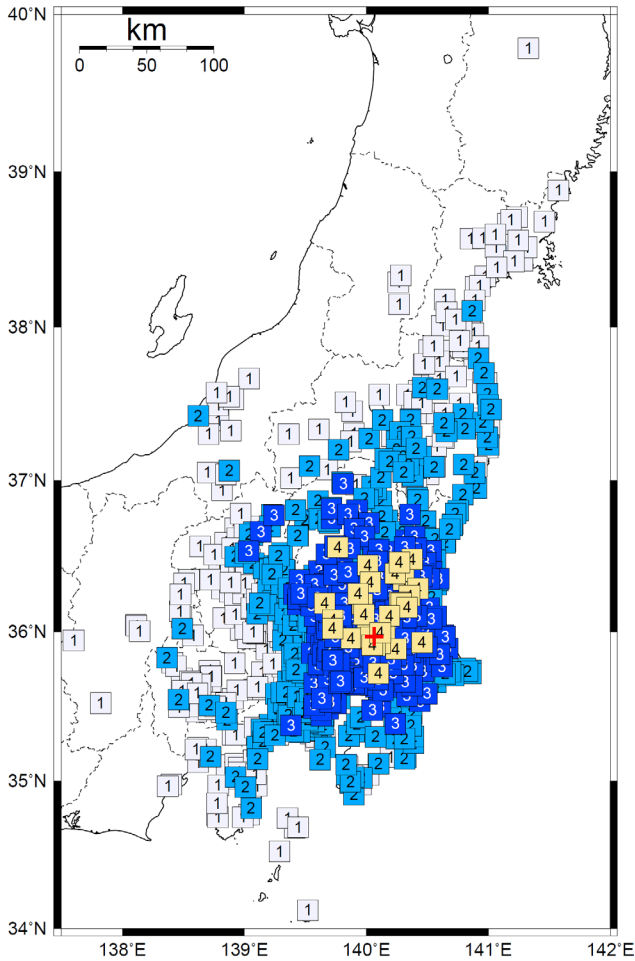


2 2月1日02時07分 茨城県南部  
(M5.3、深さ63km、最大震度4)



3 2月12日19時37分 福島県沖  
(M5.4、深さ87km、最大震度4)

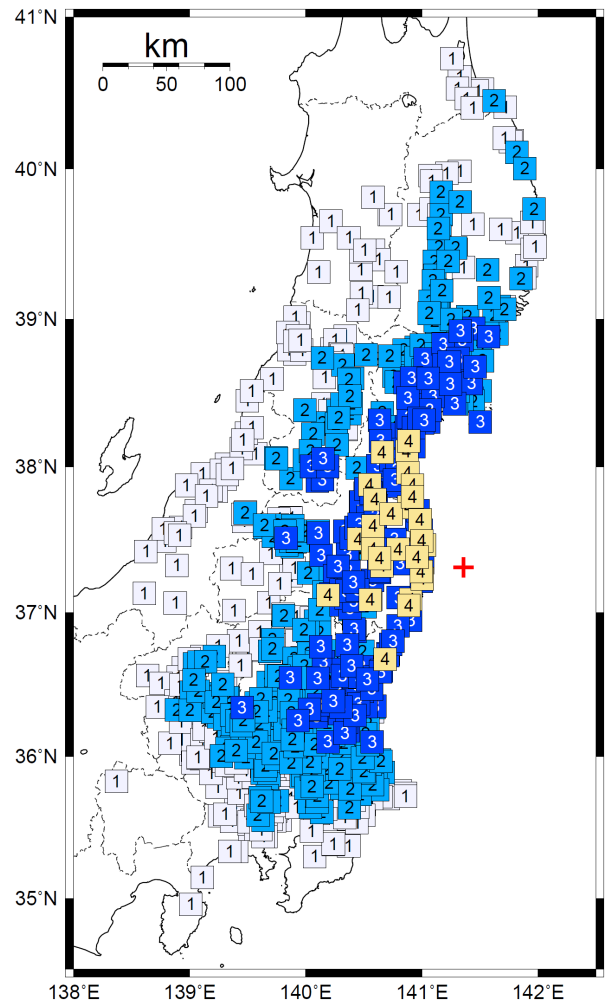


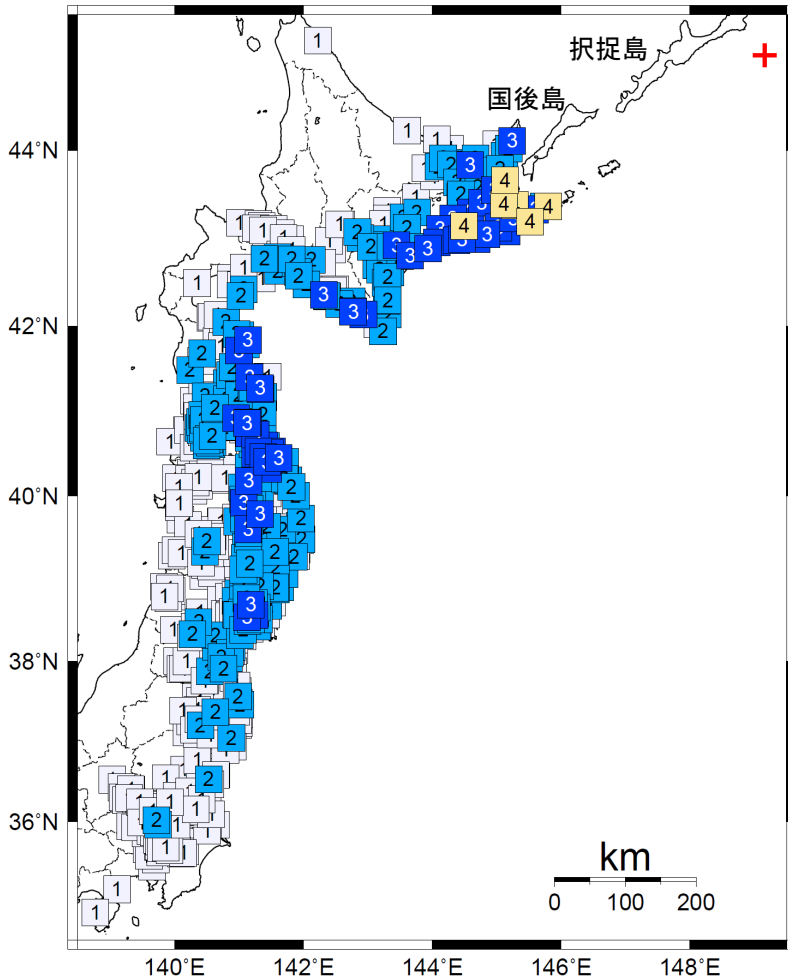
図4 震度分布図（続く）

（各図の左上の数字は表1、図2、図3の番号に対応する。+印は震央を示す）

※その他の地震の震度分布図については、気象庁HPの震度データベース

(<https://www.data.jma.go.jp/svd/eqdb/data/shindo/index.php>) をご覧ください。

4 2月13日19時33分 択捉島南東沖  
(M7.2、深さ155km、最大震度4)



6 2月20日12時53分 千葉県北東部  
(M4.3、深さ28km、最大震度4)

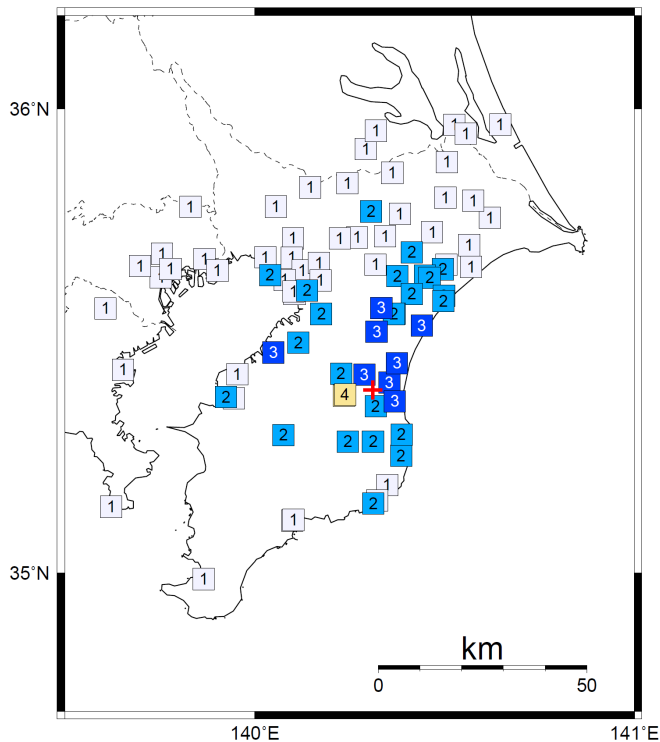


図4 震度分布図（続き）  
(各図の左上の数字は表1、図2、図3の番号に対応する。+印は震央を示す)