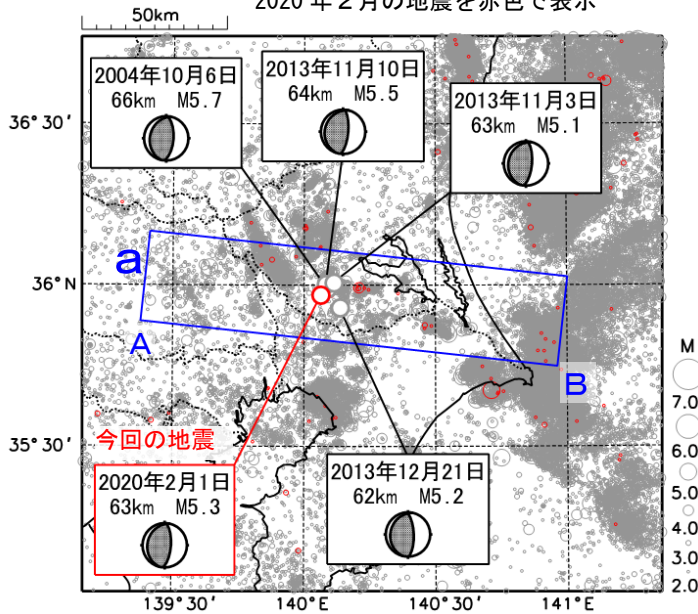


2月1日 茨城県南部の地震

震央分布図

(1997年10月1日～2020年2月29日、
深さ0～150km、 $M \geq 2.0$)
2020年2月の地震を赤色で表示

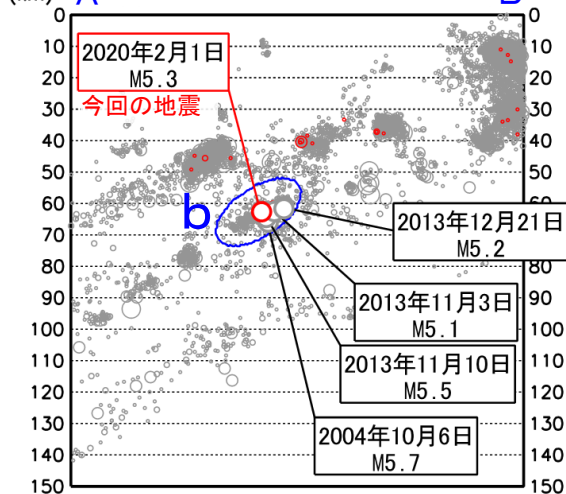


2020年2月1日02時07分に茨城県南部の深さ63kmで $M 5.3$ の地震（最大震度4）が発生した。この地震は、発震機構が東西方向に圧力軸を持つ逆断層型で、太平洋プレートとフィリピン海プレートの境界で発生した。

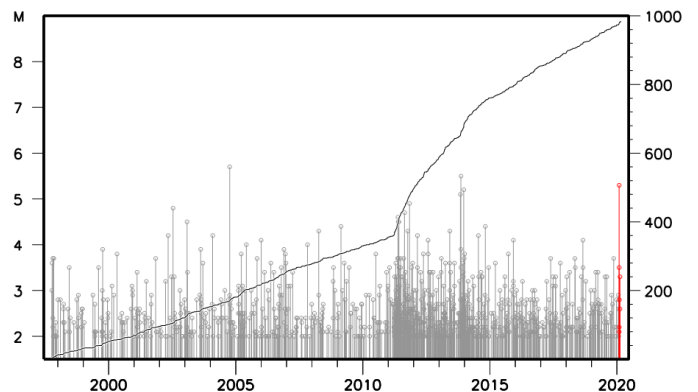
1997年10月以降の活動をみると、今回の地震の震源付近（領域b）は、 $M 4.0$ 以上の地震がしばしば発生している。今回の地震の発生場所の近くでは、2004年10月6日に $M 5.7$ の地震（最大震度5弱）が発生し、負傷者4人、水道管破裂等の被害を生じた（総務省消防庁による）。

1919年以降の活動をみると、今回の地震の震央周辺（領域c）では、 $M 6.0$ 程度の地震が時々発生している。

領域a内の断面図（A-B投影）

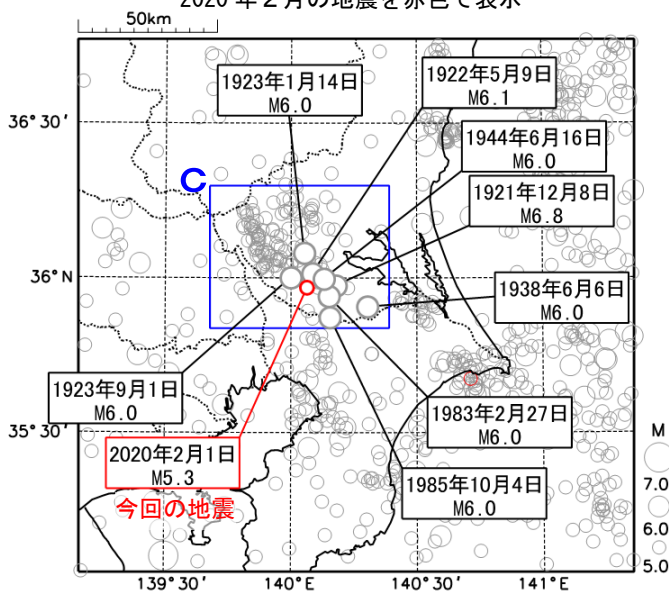


領域b内のM-T図及び回数積算図



震央分布図

(1919年1月1日～2020年2月29日、
深さ0～150km、 $M \geq 5.0$)
2020年2月の地震を赤色で表示



領域c内のM-T図

