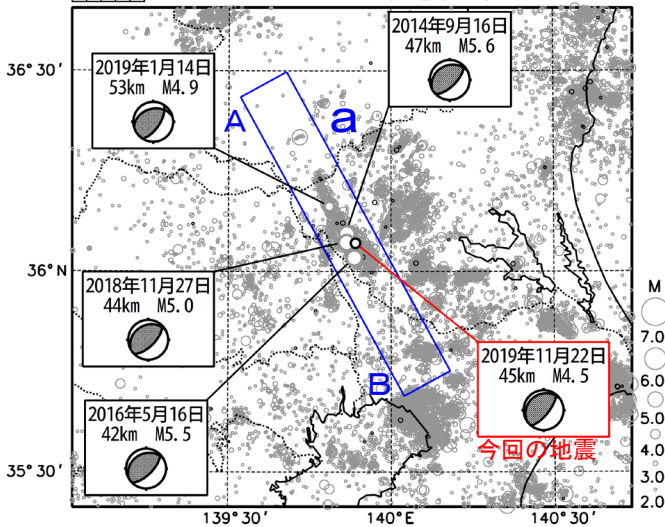


11月22日 茨城県南部の地震

震央分布図

(1997年10月1日～2019年11月30日、
深さ0～100km、M \geq 2.0)

20km 2019年11月以降の地震を濃く表示

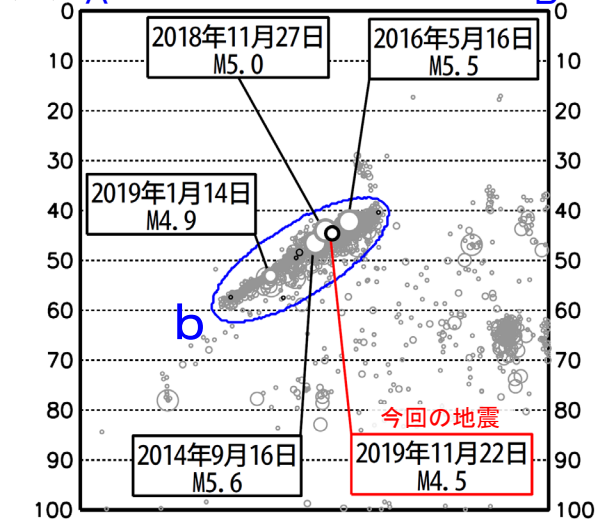


2019年11月22日05時23分に茨城県南部の深さ45kmでM4.5の地震（最大震度3）が発生した。この地震は、発震機構が北西-南東方向に圧力軸を持つ逆断層型で、フィリピン海プレートと陸のプレートの境界で発生した。

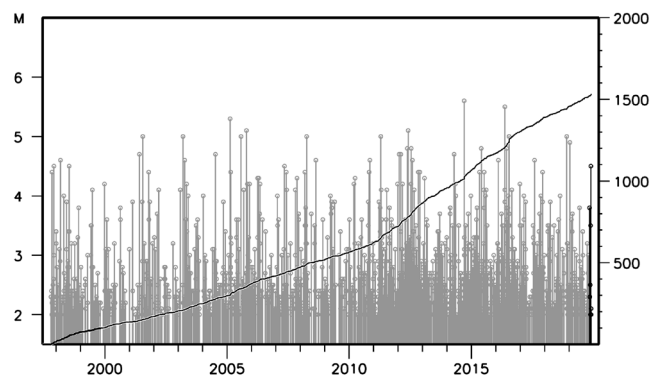
1997年10月以降の活動をみると、今回の地震の震源付近（領域b）は、活動が活発な領域で、M5.0以上の地震がしばしば発生しており、今回の地震の発生場所の近くでは、2014年9月16日にM5.6の地震（最大震度5弱）、2016年5月16日にM5.5の地震（最大震度5弱）、2018年11月27日にM5.0の地震（最大震度4）が発生している。

1922年以降の活動をみると、今回の地震の震央周辺（領域c）では、M6.0程度の地震が時々発生している。

(km) 領域a内の断面図 (A-B投影)

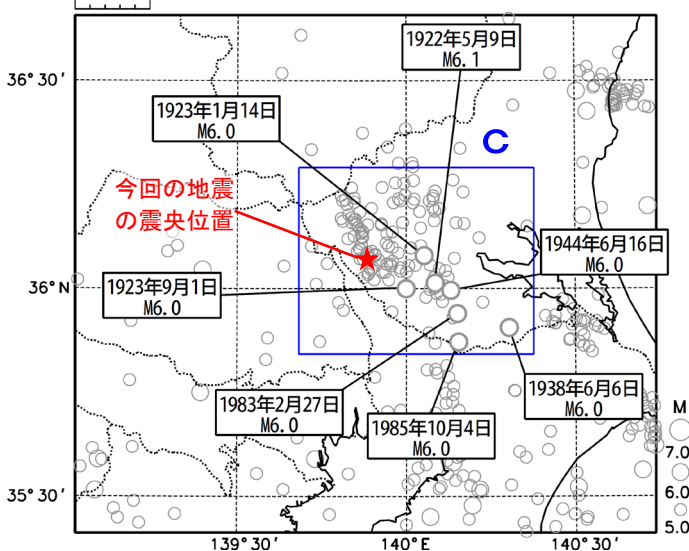


領域b内のM-T図及び回数積算図



震央分布図

(1922年1月1日～2019年11月30日、
深さ0～100km、M \geq 5.0)



領域c内のM-T図

