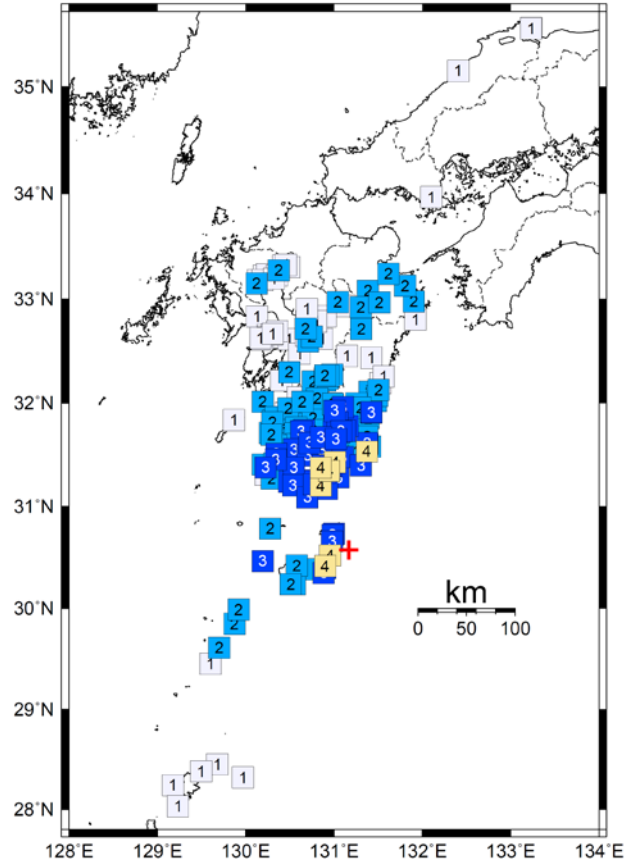


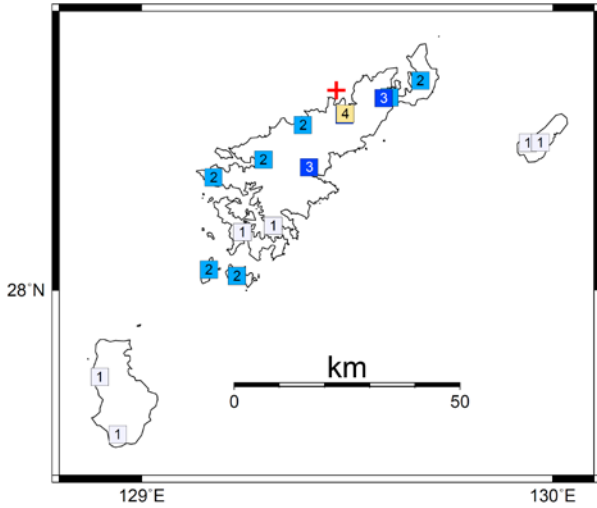
1月3日、26日の熊本県熊本地方の地震(No. 1)の震度分布図についてはp78、79を参照。



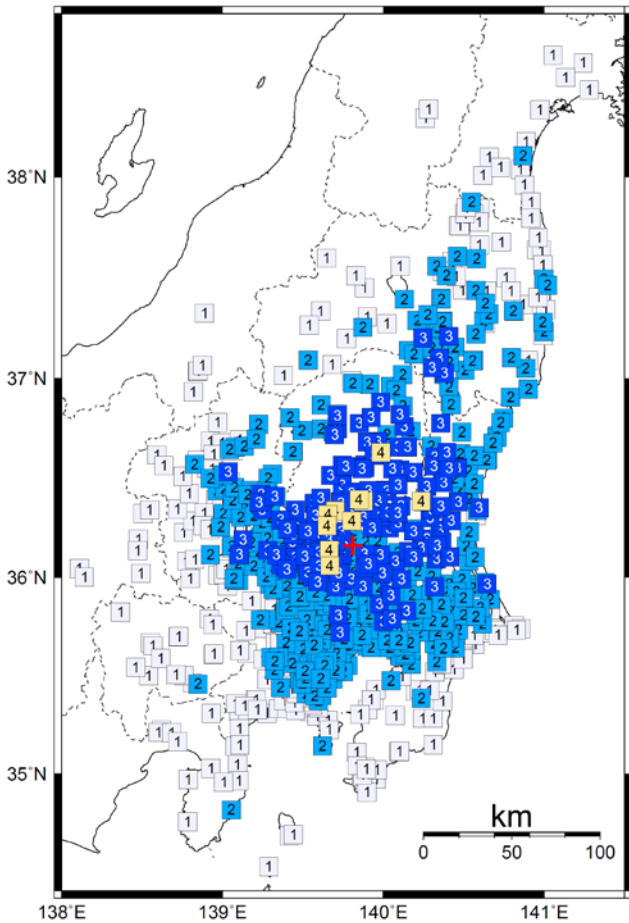
4 1月8日21時39分 種子島近海
(M6.0、深さ30km、最大震度4)



3 1月8日10時01分 奄美大島近海
(M4.0、深さ9km、最大震度4)



5 1月14日13時23分 茨城県南部
(M4.9、深さ53km、最大震度4)



7 1月26日17時23分 岩手県沖
(M5.6、深さ38km、最大震度4)

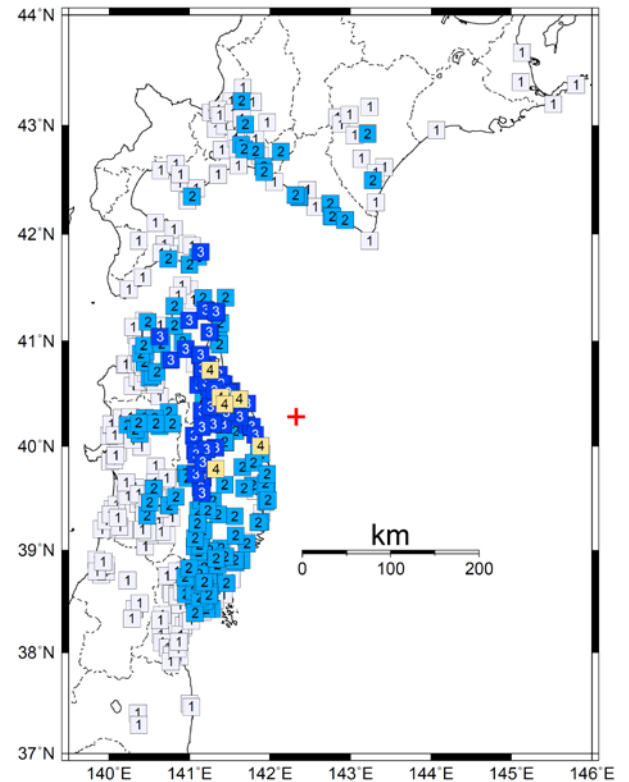


図4 震度分布図

(各図の左上の数字は表1、図2、図3の番号に対応する。+印は震央を示す)

※その他の地震の震度分布図については、気象庁HPの震度データベース

(<https://www.data.jma.go.jp/svd/eqdb/data/shindo/index.php>) をご覧ください。