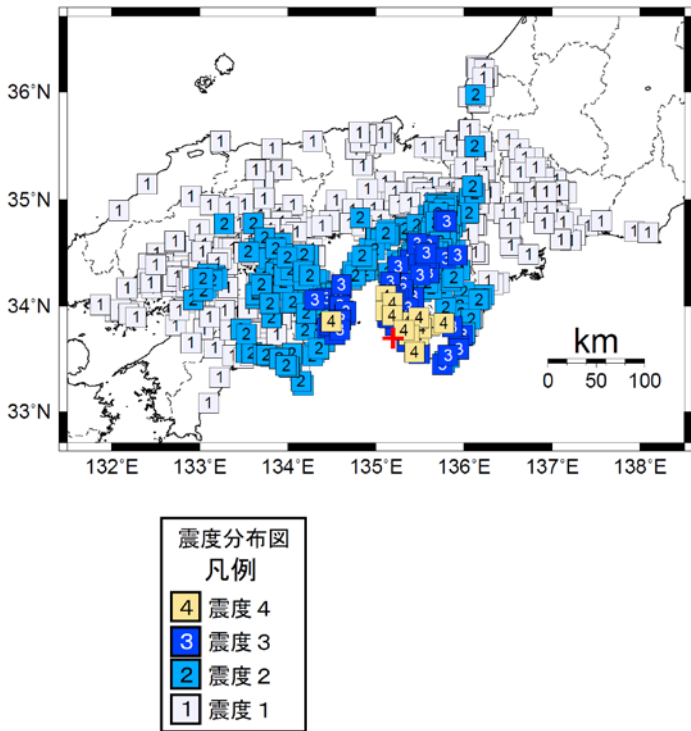
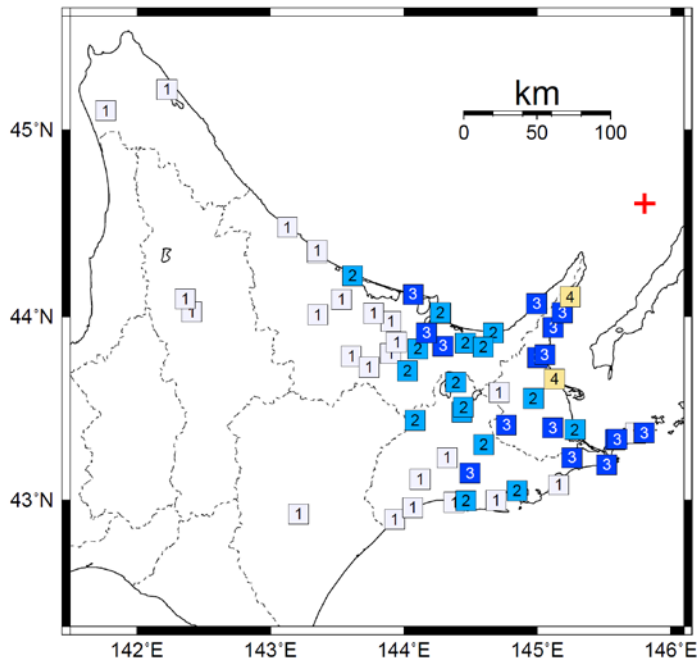


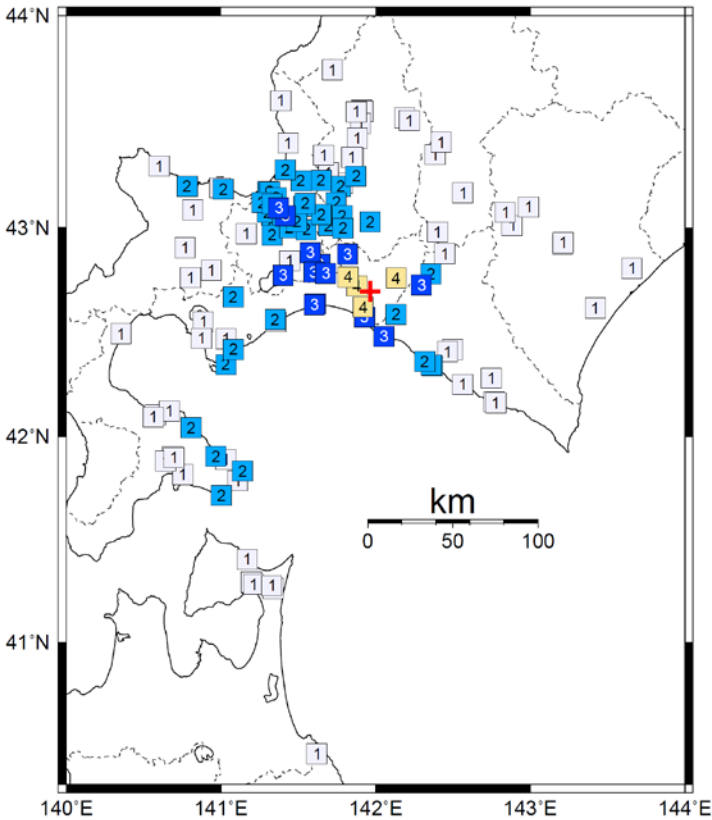
1 11月2日 16時53分 紀伊水道
(M5.4、深さ44km、最大震度4)



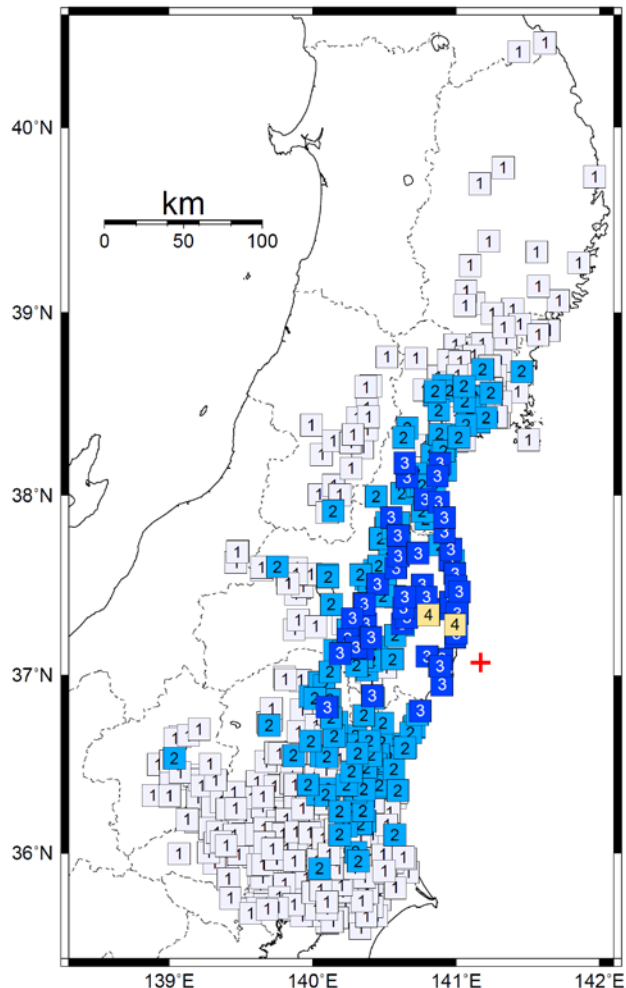
3 11月5日 04時26分 国後島付近
(M6.3、深さ20km、最大震度4)



4 11月14日 19時07分 胆振地方中東部
(M4.7、深さ32km、最大震度4)



7 11月23日 23時30分 福島県沖
(M5.0、深さ50km、最大震度4)



8 11月27日08時33分 茨城県南部
(M5.0、深さ44km、最大震度4)

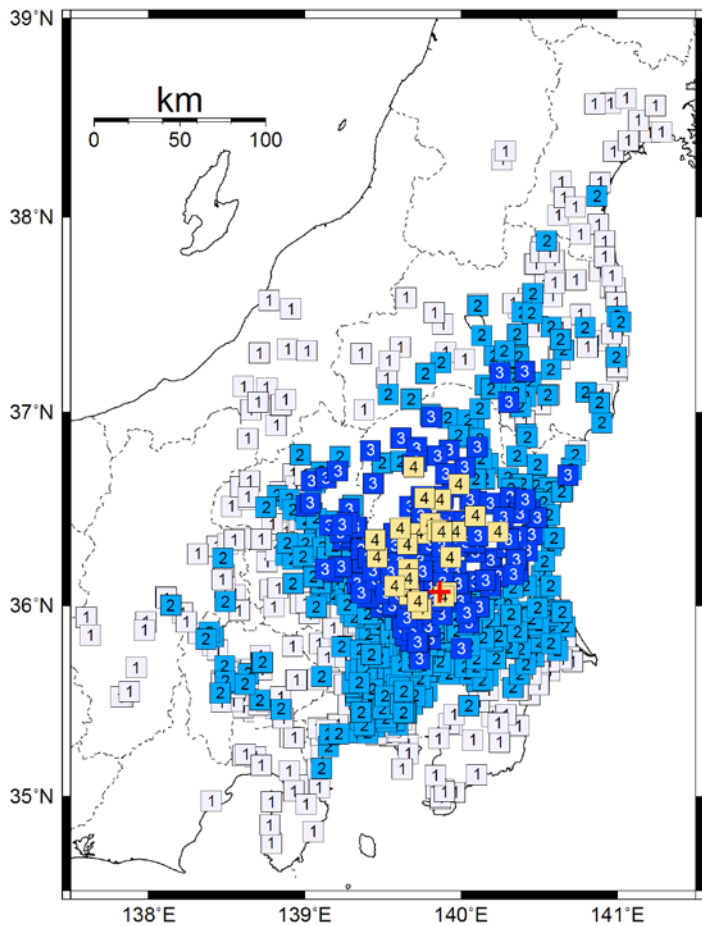


図4 震度分布図及び推計震度分布図
(各図の左上の数字は表1、図2、図3の番号に対応する。+印は震央を示す)
※その他の地震の震度分布図については、気象庁HPの震度データベース
(<https://www.data.jma.go.jp/svd/eqdb/data/shindo/index.php>) をご覧ください。